

# 赤ちゃん安心おでかけまっぷ



大東市 福祉・子ども部 子ども支援課



平成 23 年 3 月発行  
編集：大東市 福祉・子ども部 子ども支援課

〒574-8555 大東市谷川 1-1-1  
TEL 072-870-9655 (直通)  
FAX 072-872-2189  
H P <http://www.city.daito.lg.jp>  
E-mail [kodomosien@city.daito.lg.jp](mailto:kodomosien@city.daito.lg.jp)

印刷物番号  
22 - 6



## 医療機関の診察時間のご案内

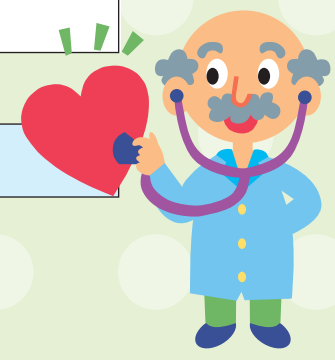
医療機関名	診察時間	休診日
1 助永医院	月、火、木～土曜日 9:00～12:00 月、火、木、金曜日 17:30～19:00	日、水曜日、祝日、 8月中旬、年末年始等
2 南医院	月～土曜日 8:45～12:00 月～水、金曜日 16:50～19:30	日曜日、祝日
3 木本医院	月～土曜日 9:00～12:00	日曜日 8月中旬、年末年始等
4 橋本医院	月～土曜日 9:00～13:00(受付は12:00まで) 月、火、木、金曜日 16:00～19:00(受付は18:30まで)	日曜日、祝日
5 吉村内科	月～土曜日 9:00～12:00 月、水、金曜日 17:30～19:30	日曜日、祝日 8月中旬、年末年始等
6 川端医院	月、火、木～土曜日 9:30～12:00 月、火、木、金曜日 18:00～19:30	日、水曜日、祝日
7 協立診療所	月～土曜日 9:00～12:00 水、金曜日 13:30～16:00 月、水、金曜日 17:30～19:30	日曜日、祝日 年末年始等
8 井上産婦人科クリニック	月～土曜日 9:00～12:00 月、水、金曜日 17:30～20:00	日曜日、祝日
9 小林小児科内科クリニック	月～土曜日 9:00～12:30(受付は12:00まで) 月～水、金曜日 17:00～19:00	日曜日、祝日
10 かねさき小児科	月、火、木～土曜日 9:30～12:30(土曜日は13:00まで) 月、火、木、金曜日 16:00～19:00	日、水曜日、祝日 8月中旬、年末年始等
11 安倉医院	月～土曜日 9:00～11:30 月、金曜日 17:00～19:00	日曜日、祝日
12 榎本医院	月～水、金、土曜日 9:00～12:00 月、水、金曜日 17:00～19:00	日、木曜日、祝日
13 大東市立こども診療所	月～土曜日 9:00～12:00 13:00～16:00	日曜日、祝日 年末年始等
14 村田内科医院	月～土曜日 9:00～12:30 月、火、木、金曜日 16:00～19:30	日曜日、祝日 年末年始等
15 こにし小児科クリニック	月～土曜日 9:00～11:30 月～金曜日 14:00～16:00(受付は15:00まで) 月～金曜日 16:30～18:30	日曜日、祝日
16 榎本クリニック	月、火、木～土曜日 9:00～12:00 火、金曜日 17:30～19:30	日、水曜日、祝日 8月中旬、年末年始等
17 松下診療所	月～土曜日 9:00～12:00 月～水、金曜日 17:00～20:00	日曜日、祝日
18 大東医院	月～土曜日 8:30～12:30(受付は12:15まで) 月、火、木、金曜日 17:30～19:00(受付は18:45まで)	日曜日、祝日 8月中旬、年末年始等
19 白築医院	月～土曜日 9:00～12:00 17:00～20:00	日曜日、祝日 8月中旬、年末年始等

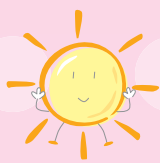
### 小児外科がある医療機関

20 木田外科	月～土曜日 9:30～12:30 月～金曜日 17:00～20:00	日曜日、祝日
---------	---------------------------------------	--------

### 小児科がある医療機関 (休日対応)

13 休日診療所 (大東市立こども診療所)	日、祝日、12月29日～1月3日 10:00～11:30、13:00～15:30	
--------------------------	---	--





# 赤ちゃん安心おでかけマップ



## 赤ちゃんの駅がある施設や店舗

※「赤ちゃんの駅」は、乳幼児を連れた保護者の方が、授乳やおむつ替えに無料で利用できるスペースです。  
※◎印の施設では、育児相談も行っています。

施設、店舗名	利用日、利用時間	所在地、電話番号
1 ダイエーグルメシティ 四条畷店	営業日の午前10時～午後8時30分	北楠の里町24-20 072-877-0771
2 ◎北条保育所	月～土曜日 午前9時～午後5時30分 (祝日、年末年始等休所日を除く)	北条3-9-18 072-876-5237
3 北条幼稚園	開園時 (土日、祝日、年末年始等休園日を除く)	北条5-6-52 072-877-4242
4 ◎大東わかば保育園	月～金曜日 午前8時30分～午後6時 土曜日 午前8時30分～午後1時 (祝日、8月中旬、年末年始を除く)	北条1-21-36 072-878-4121
5 ◎橋本医院 (彩貴病児保育室)	月～土曜日 午前9時～午前12時 月、火、木、金曜日 午後3時～午後7時	野崎2-1-1 072-878-4411
6 もったいない情報サロン	月～金曜日 午前9時～午後4時 (休業日を除く)	北条1-4-18 072-876-5711
7 ◎野崎保育所 ◎四条子育て支援センター	月～土曜日 午前9時～午後5時30分 (祝日、年末年始等休所日を除く)	野崎1-6-35 072-876-5630
8 深野児童センター	開館日 (4～9月 午前9時30分～午後6時) (10～3月 午前9時～午後5時30分)	深野3-28-4 072-874-0234
9 ◎つどいの広場 まんまいよ	月～金曜日 午前10時～午後3時	深野3-11-11 080-6228-1140
10 ◎第2聖心保育園	開園日の午前9時～午後5時	寺川1-20-1 072-874-0981
11 市民体育館	開館日の午前9時～午後8時 (12月29日～1月3日を除く)	寺川1-20-20 072-871-3201
12 ◎つどいの広場 ぼけっと	月～金、第4土曜日 午前10時～午後3時 (祝日、8月中旬、年末年始を除く)	中垣内2-11-12 072-874-8038
13 ポップタウン住道オペラパーク	年中営業時間中	赤井1-2-12 072-872-5123
14 イズミヤ大東店	営業日の午前10時～午後8時	住道2-1-103 072-874-9201
15 生涯学習センター アクロス	開館日の午前9時～午後9時	末広町1-301 072-869-6505
16 総合福祉センター	月～土曜日 午前9時～午後8時45分 (祝日、12月29日～1月3日を除く)	新町13-13 072-872-2222
17 総合文化センター	開館時間中 (年末年始を除く)	新町13-30 072-873-0030
18 ◎保健医療福祉センター	月～金曜日 午前9時～午後5時30分	幸町8-1 072-874-9500
19 ◎キッズプラザ	月～土曜日 午前9時～午後6時	幸町8-8 072-874-8800
20 ◎市役所西別館1階	月～金曜日 午前9時～午後5時30分 (祝日、年末年始を除く)	谷川1-1-1 072-870-9655
21 市民会館	開館日の午前8時30分～午後6時 (年末年始を除く)	曙町4-6 072-871-0001
22 ◎ちゃおちゃお	火、水 (第2、4) 木、金曜日 午前10時～午後2時	三箇1-2-29 072-865-0910
23 ◎つどいの広場 きしゃぼっぽ	月～金、第3土曜日 午前10時～午後3時 (祝日、8月中旬、年末年始を除く)	灰塚5-13-6 072-875-8855
24 来ぶらり南郷	開館日の午前10時～午後8時 (祝日は午前10時～午後5時)	氷野4-4-70 072-873-1451
25 ◎南郷保育所	月～土曜日 午前9時～午後5時30分 (祝日、年末年始等休所日を除く)	太子田3-1-20 072-872-7327
26 ◎南郷子育て支援センター	月～土曜日 午前10時～午後5時 (祝日、年末年始を除く)	太子田1-12-37 072-872-0013
27 ◎聖心保育園	開園日の午前10時～午後4時	太子田2-14-15 072-874-2371
28 ◎諸福児童センター	開館日の午前9時30分～午後5時30分 (日曜、祝日、年末年始等休館日を除く)	諸福1-12-12 072-871-5251
29 諸福幼稚園	開園日の午前8時30分～午後5時 (土日、祝日、年末年始等休園日を除く)	諸福1-2-1 072-873-0640
30 ◎つどいの広場 はくくみひろば	日～金曜日 午前10時～午後3時 (祝日、8月中旬、年末年始を除く)	諸福3-11-17 072-803-8993
31 ◎大東つくし保育園	月～金曜日 午前9時～午後5時	諸福6-3-33 072-873-9817

### 市内の主要公園

公園名	15 赤井公園	30 東諸福公園
1 鎌池公園	16 朋来西公園	31 南郷公園
2 嵯峨公園	17 灰塚公園	32 中垣内浜公園
3 飯盛公園	18 新田東公園	33 大野公園
4 笠神公園	19 新田公園	34 住道駅南公園 (末広公園)
5 明美の里公園	20 新田南公園	35 大東中央公園
6 西楠の里公園	21 氷野公園	36 深北緑地
7 津の辺公園	22 御領公園	37 野崎南公園
8 杏の坪公園	23 三箇第1公園	38 野崎みのり公園
9 野崎南公園	24 三箇第2公園	39 御領見待公園
10 泉公園	25 三箇第3公園	40 御領宮西公園
11 南の子公園	26 新田中央公園	41 御領池河公園
12 南新田公園	27 大東公園	42 クリーンティパーク氷野
13 川中新町東公園	28 御供田公園	43 朋来中央公園
14 川中新町西公園	29 北条公園	

### 小児科がある医療機関

医療機関名	所在地	電話番号
1 助永医院	学園町5-30	072-876-0077
2 南医院	中楠の里町15-13	072-876-0471
3 木本医院	北条4-1-47	072-876-0216
4 橋本医院	野崎2-1-1	072-878-4411
5 吉村内科	深野4-3-8	072-872-2967
6 川端医院	泉町2-10-45	072-871-0055
7 協立診療所	三箇1-3-8	072-874-2138
8 井上産婦人科クリニック	氷野1-8-26	072-875-8858
9 小林小児科内科クリニック	赤井2-2-21	072-870-7800
10 かねさき小児科	赤井1-3-33	072-874-3499
11 安倉医院	浜町12-16	072-872-2824
12 榎本医院	三住町4-13	072-872-0588
13 大東市立こども診療所	幸町8-1	072-873-8686
14 村田内科医院	住道2	072-873-5681
15 こにし小児科クリニック	末広町7-7	072-873-0081

16 榎本クリニック	米和町3-3	072-871-1787
17 松下診療所	灰塚4-7-41	072-873-8609
18 大東医院	諸福3-6-10	072-872-0123
19 白築医院	新田本町10-3	072-872-1680

### 小児外科がある医療機関

20 木田外科	新田東本町9-22	072-875-1223
---------	-----------	--------------

### 小児外科がある医療機関(専門医在院時救急対応)

21 大東中央病院	大野2-1-11	072-870-0200
-----------	----------	--------------

### 小児科がある医療機関(休日対応)

13 大東市立こども診療所	幸町8-1	072-873-8686
---------------	-------	--------------

※診療時間は裏面をご覧ください。

大東市のホームページでも、ご案内しています。

パソコン ▶ 大東市トップページ → 各課からのお知らせ → 福祉・子ども部 → 子ども支援課 → 赤ちゃんの駅

携帯電話 ▶ 大東市トップページ (携帯サイト) → 子育て → 赤ちゃんの駅

