

お知らせ

催し

スポーツ

募集

子育て

健康

掲示板

市民の掲示板

掲載方法と注意点

市民の皆さまからの原稿を基に掲載しています。申込方法や掲載要件などはホームページをご覧ください。

申請
〒574-8555 秘書広報課
☎870-0403 FAX 872-2291
✉ hisiyokoho@city.daito.lg.jp

原稿締め切り日
5月号：3月23日(金)
6月号：4月19日(木)

金額の記載のないものは無料
☑のマークのあるものは事前申込(予約)要

催し

知的障害のある人が高齢になったときの暮らしを考える

☎3月2日(金)午後6時～8時 關大阪手を つなぐ育成会・左古久代さん(100人)

申請相談支援センターあおぞら ☎875・3969 FAX 800・6051
大東市障害者理解促進事業

☎3月3日(土)午後2時～4時 所市民会館内 JR京橋駅にエレベーターが増設されることについての講演

大東市障害者生活支援センター ☎806・1331
春こそ実践!!プロが教える片付け術

☎3月4日(日)：18日(日)午後2時～4時 所ア クロス 片付けが苦手な原因を知り、自分に合った方法でお部屋をキレイに改善 ☎千円

申請 松永 ☎80・5042・2623
サルビアの会・介護講習会

☎3月15日(木)午後1時30分～2時30分 所サ ーティホール 在宅医療と介護の連携につ いて行政と若弘会医師・川合秀治さんの講演

関北本 ☎872・0302
大東ふれあいフェスタ

☎3月25日(日)午前10時～午後4時(雨天 中止) 所末広公園 園フェスティバルでキッズダン スなど。正午からはよさこい踊りフェスタ

イバル他フリーマーケット募集中
申請 守屋 ☎070・6686・1332
主催 大東ふれあいフェスタ実行委員会

第3回大東音頭ふれあいまつり

☎3月25日(日)午後1時～4時30分 所市民 会館(キラリエホール)

大東市伝統芸能「江州・河内音頭」連合 会事務局 ☎090・1245・8458
枚方津田高校吹奏楽部定期演奏会

☎3月25日(日)午後3時(午後2時30分開 場) 所サティホール 園コンサートステー ジと生徒企画ステージ

園枚方津田高校吹奏楽部 ☎858・7003
手話ソングを楽しもう

☎3月26日(月)午後3時30分～4時30分 所 アクロス 園大東市民のうた、見上げてごら ん夜の星を(発表と講習)

園岡 ☎872・8474
筑前琵琶大阪旭演奏会

☎4月1日(日)午後1時30分 所サティホ ール 園日本の伝統音楽・琵琶の音に親し んでください

園福井 ☎871・0854
堂山竹ノコ掘り大会

☎4月15日(日)午前9時集合～正午(雨天 中止) 所堂山竹林(集合場所：和光苑古墳 入口階段前) 園道具は各自持参。安全第一の 服装で。子どもは保護者同伴要

園主 催 森 づ くり クラ ブ・尾 崎 ☎871・7147
ラミクラブ展

☎4月19日(木)～24日(火)午前10時～午後6 時 所アクロス 園クラブメンバーの水彩画・ パステル画の展示
園林 ☎090・2387・9484

募集

女性バドミントン講習会

☎毎週月曜日午前9時～正午(変更の場 合あり) 所市民体育館 園バドミントン 競技 の技術指導と練習 ☎1か月1500円
申請 大東市バドミントン連盟・江口 ☎876・2499

大東ハンゲル

☎毎週水曜日(月4回)入門・初級・午後 6時30分～7時40分、中級・会話・午後7時 50分～9時 所市立公民館 園楽しく学べます
¥1回750円

申請 藤本 ☎090・2116・3747
書道同好会会員

☎第2・4金曜日午後7時～9時(4月・ 8月・12月は休講) 所市立公民館 園書道、へ ん字、てん刻など。初心者歓迎! ☎入会金500 円、1か月1500円

申請 中村 ☎870・8111
森 づ くり 養 成 講 座 生

☎5・6・7月(初回は5月26日(土)午後1 時30分から約2時間) 所いいもりがらで・ 堂山竹林 園講座と実習

申請 堀田 ☎090・1918・6871 ☎neo hota@ion.ocn.ne.jp
主 催 だ い と う 森 づ くり クラ ブ

「親子リトミックほこぼこ無料体験会」
☎毎月2回 所来がらり南郷 園リトミック、知 育、読み聞かせ、体育あそびなど 園平成26年 4月2日～平成29年4月1日生まれの子と 保護者 ☎入会金500円、1か月1500円

申請 クマガイ ☎090・5066・3239
ジャズを楽しむ会

☎時日曜日午後1時～4時(月1回) 所市立公民館 園大画面でジャズライブを楽しみましょう! ☎千円

申請 地引 ☎090・2356・7963

手話コーナー No.10



テーマ「簡単な会話③」

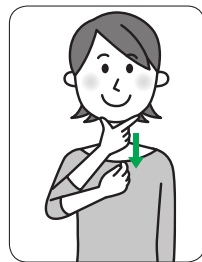
手話は見る言葉です。表情豊かに表現しましょう。

皆さんも一緒に簡単な手話から始めてみませんか?

園 障害福祉課 ☎870・9630 FAX 873・3838

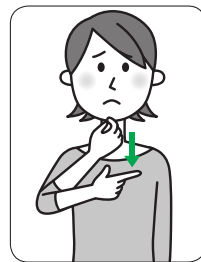
好き

開いた親指とひとさし指を喉の辺りから、閉じながら斜め前に下げる。「(～したい)・(欲しい)」の意味もある



嫌い

閉じた親指とひとさし指を喉の辺りから、開きながら斜め前に下げる。「(～したくない)・(嫌)」の意味もある



※このイラストは右利きの人が表しやすい形で作成していますので、左利きの人は左右逆に表現していただいても構いません