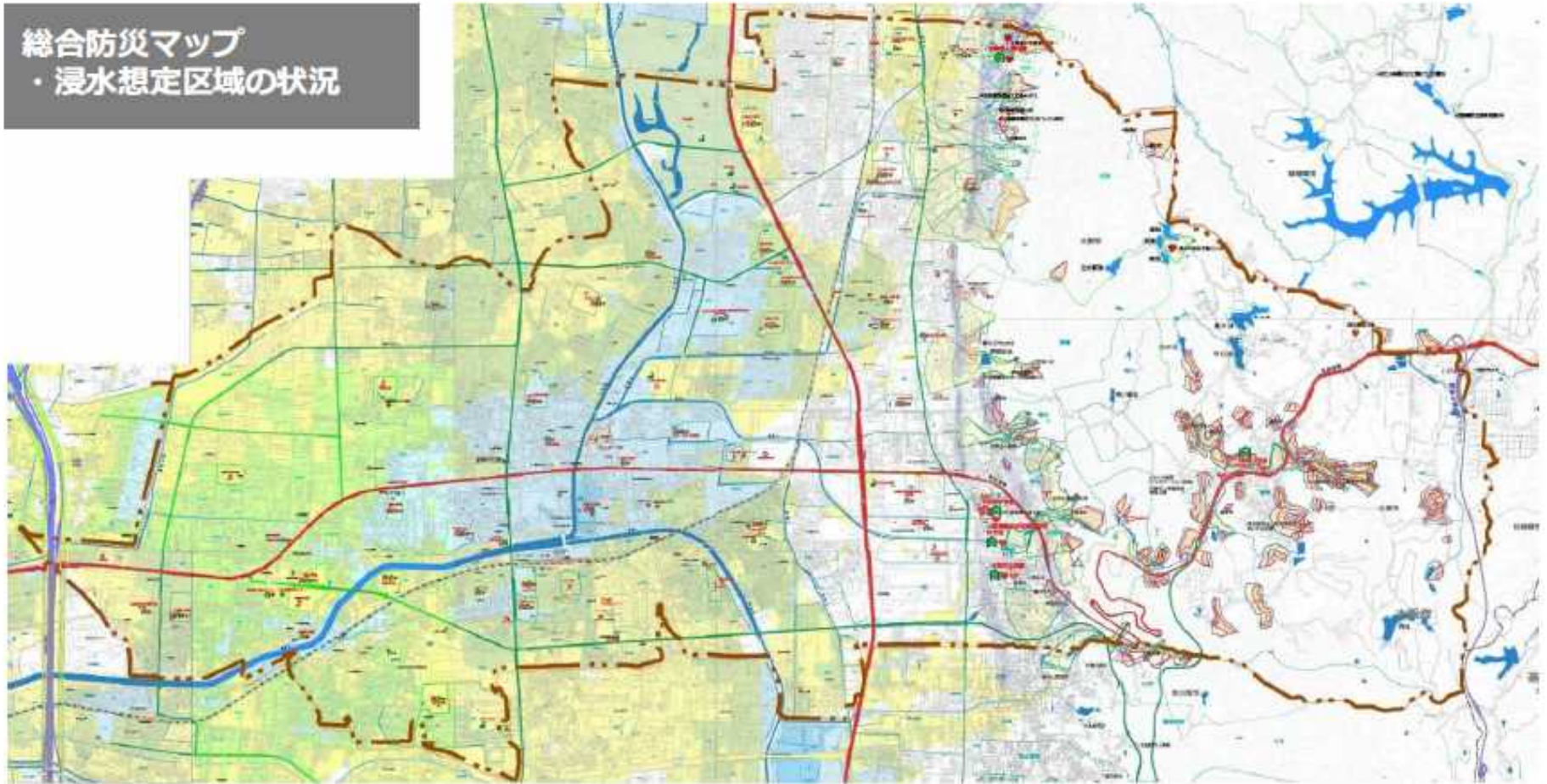


【浸水想定区域図】

総合防災マップ
・ 浸水想定区域の状況



凡例【浸水想定区域】		凡例【土砂災害】	
浸水想定区域の区分	浸水想定区域	危険な土砂災害区域	危険な土砂災害区域
0.5m未満	0.5m～1.0m未満	土砂災害警戒区域(特別警戒区域)	土砂災害警戒区域(警戒区域)
1.0m～2.0m未満	2.0m～3.0m未満	土砂災害警戒区域(警戒区域)	土砂災害警戒区域(警戒区域)
3.0m～4.0m未満		冠断層	冠断層
広域緊急交通路		避難路	

(「大東市総合防災マップ (H28.3)」より作成)