

## 大東市新庁舎整備に関する住民アンケート 集計結果

### 1. 調査の目的

新庁舎の整備に関し、より多くの市民からの意見を聴取し、事業展開に活用するため

### 2. 調査概要

□調査地域：大東市全域

□調査対象：住民基本台帳から年代別（～20歳代、30歳代、40歳代、50歳代、60歳代～：各400人）に無作為抽出した満18歳以上（平成30年3月31日現在）の市民 合計2,000人

□調査方法：郵送による配布・回収

□発送：平成30年9月3日（月）

（平成30年9月15日（土）までに投函を依頼）

□回収状況：581件

□回収率：29.05%

### 3. 結果の見方

■回答結果の割合（%）は回答数に対して、それぞれの回答数の割合を小数点第2位で四捨五入したものです。

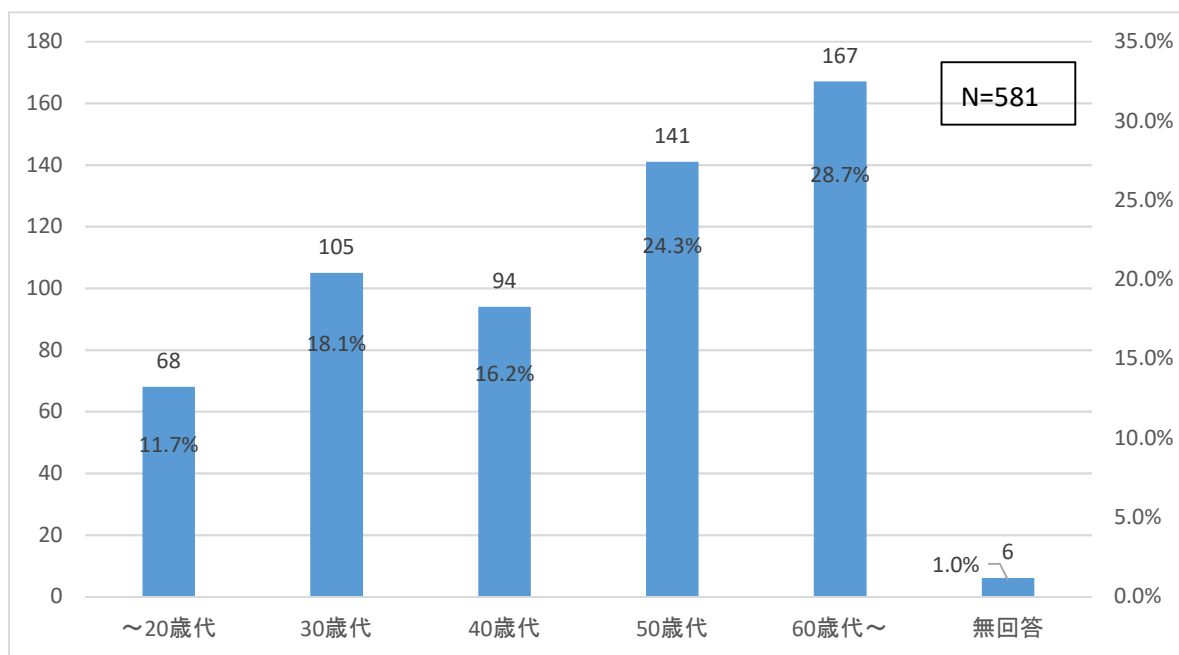
■複数回答（複数の選択肢から2つ以上の選択肢を選ぶ方式）の設問の場合、回答は選択肢ごとの回答数に対して、それぞれの割合を示しています。そのため、合計が100%を超える場合があります。

■単一回答の設問においても、複数回答を行っているものもあり、それぞれ計上しているため、合計が100%を超えるものがあります。

■図表中の「N」は集計対象者総数を表しています。（2. 調査概要の回収状況に同じ）

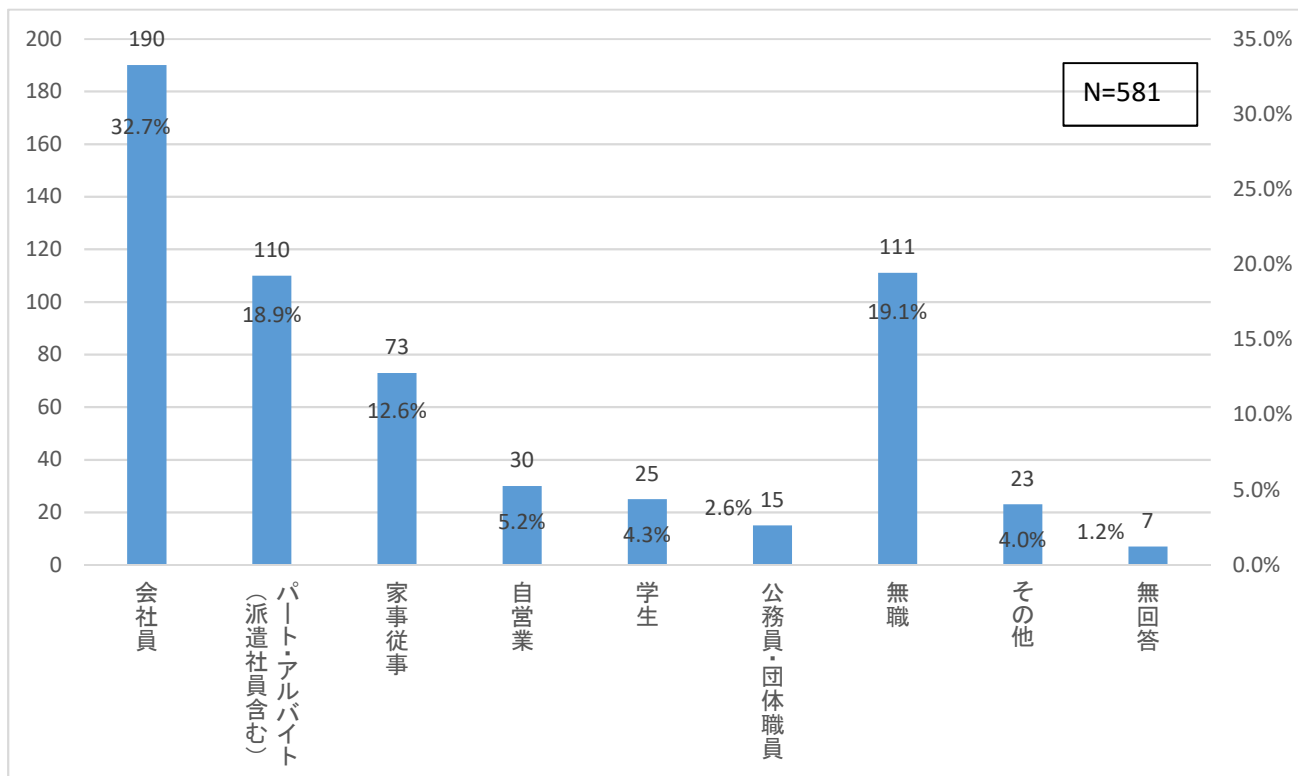
【問1】

あなたの年齢について、あてはまる番号を○で囲んでください。



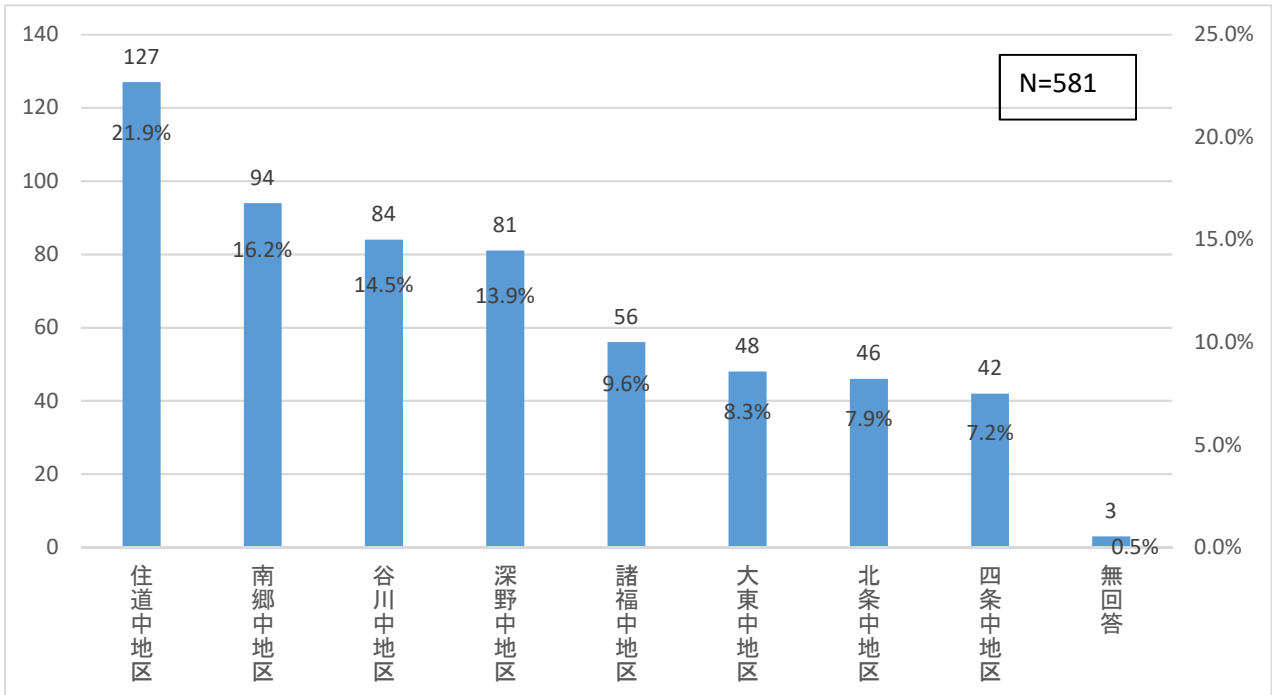
【問2】

あなたの職業について、あてはまる番号を○で囲んでください。



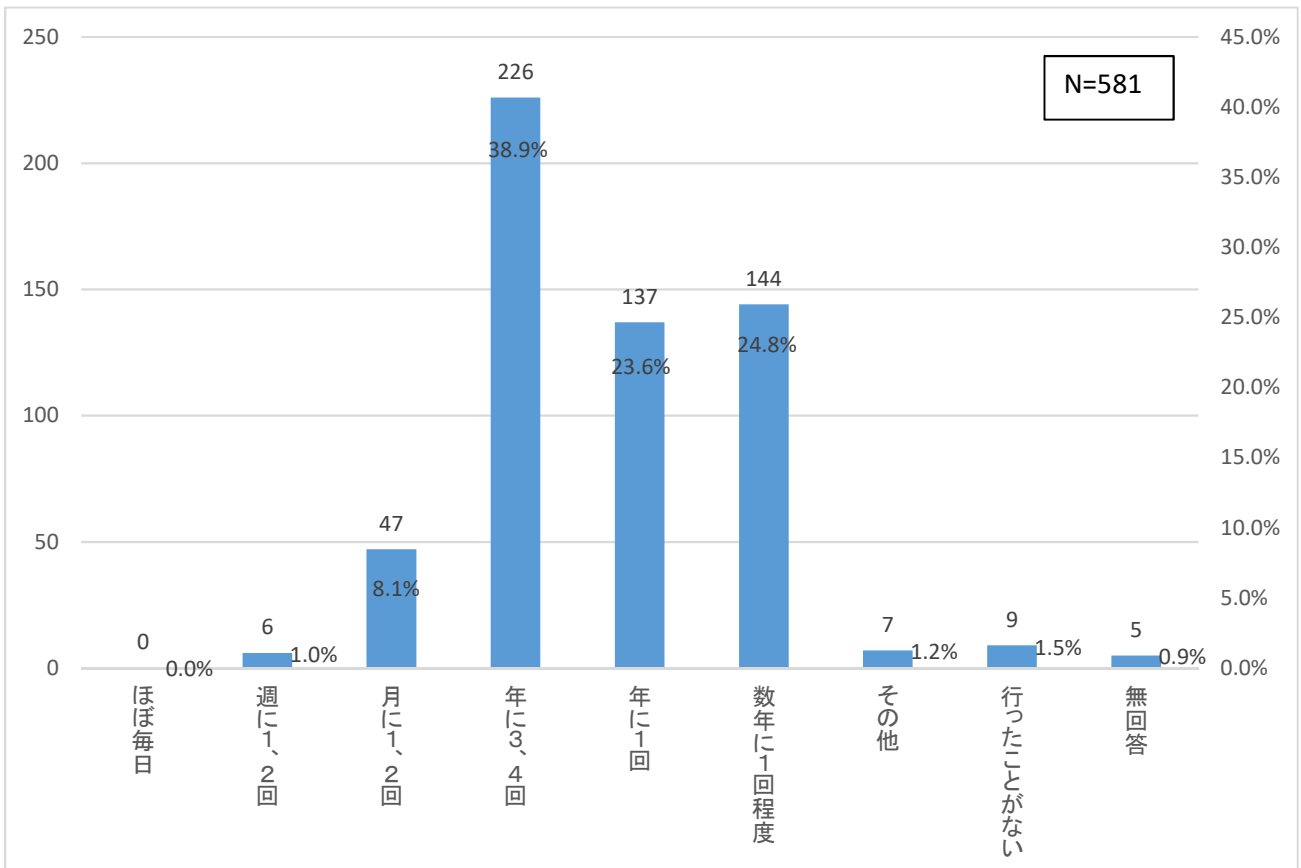
**【問3】**

あなたのお住まいの地区（中学校区）について、あてはまる番号を○で囲んでください。



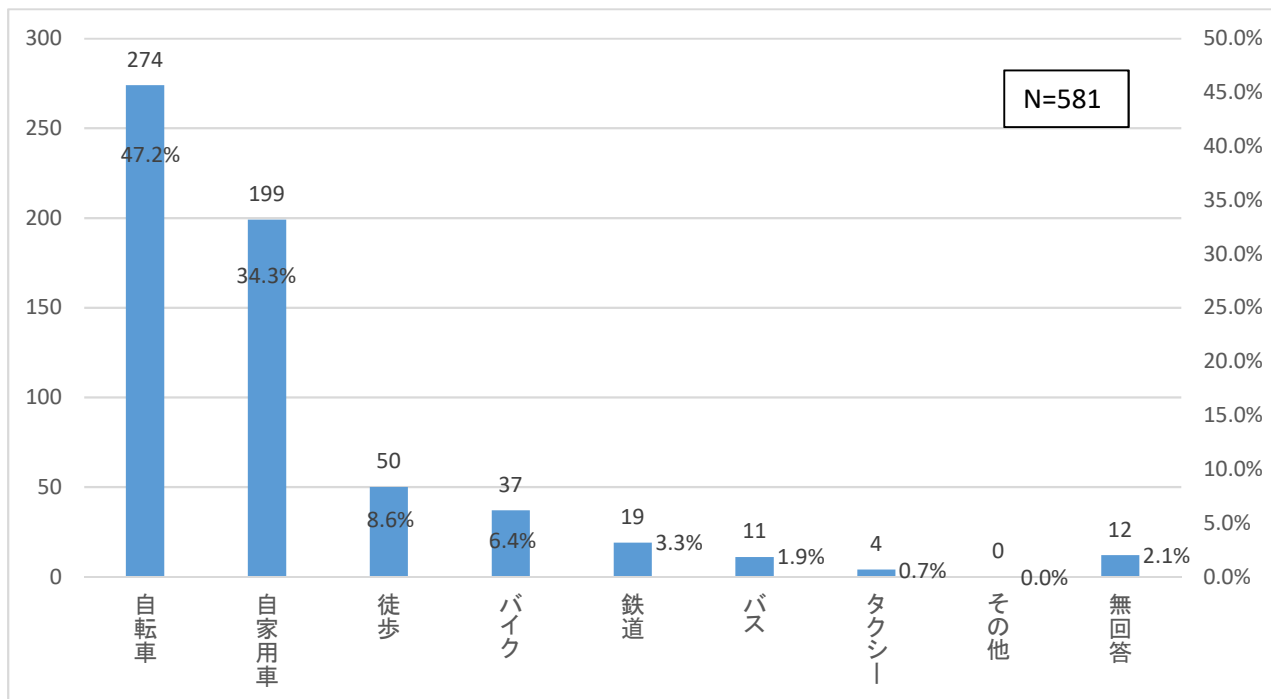
**【問4】**

市役所にはどれぐらいの頻度で来られますか。次の中から1つだけ選んでください。



【問5】

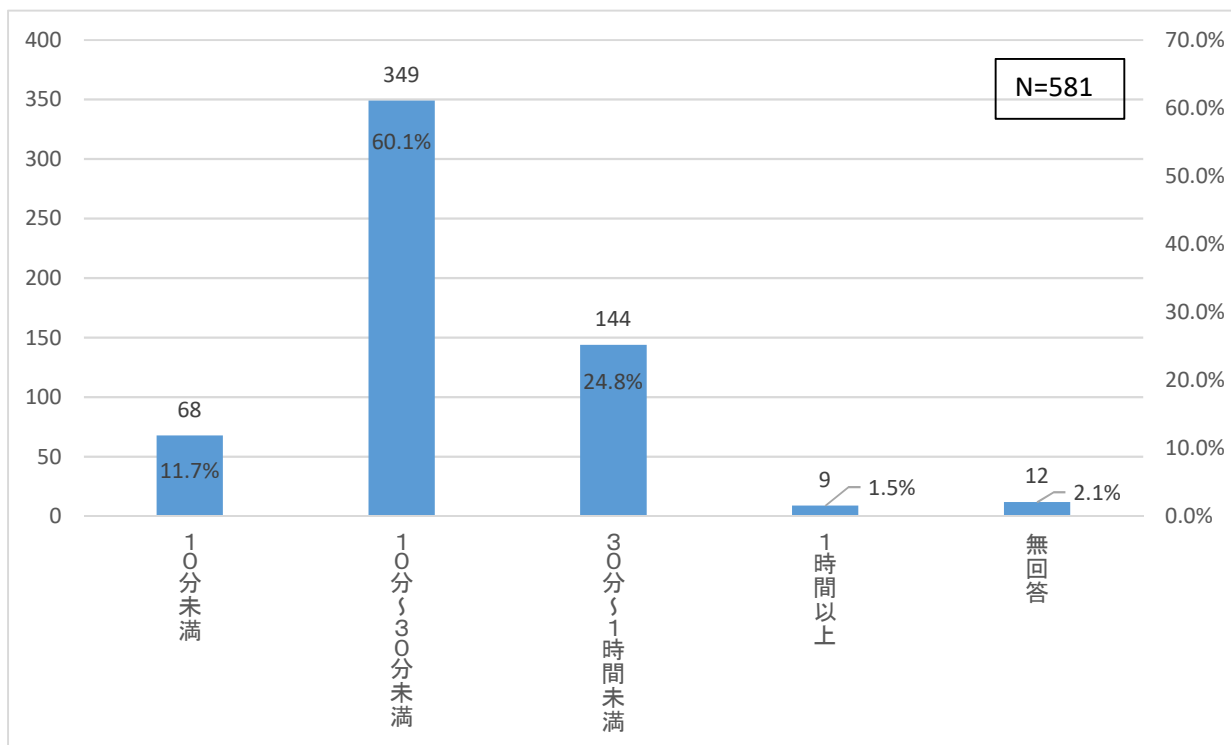
どの交通手段を利用して来られましたか。次の中から1つだけ選んでください。



【問6】

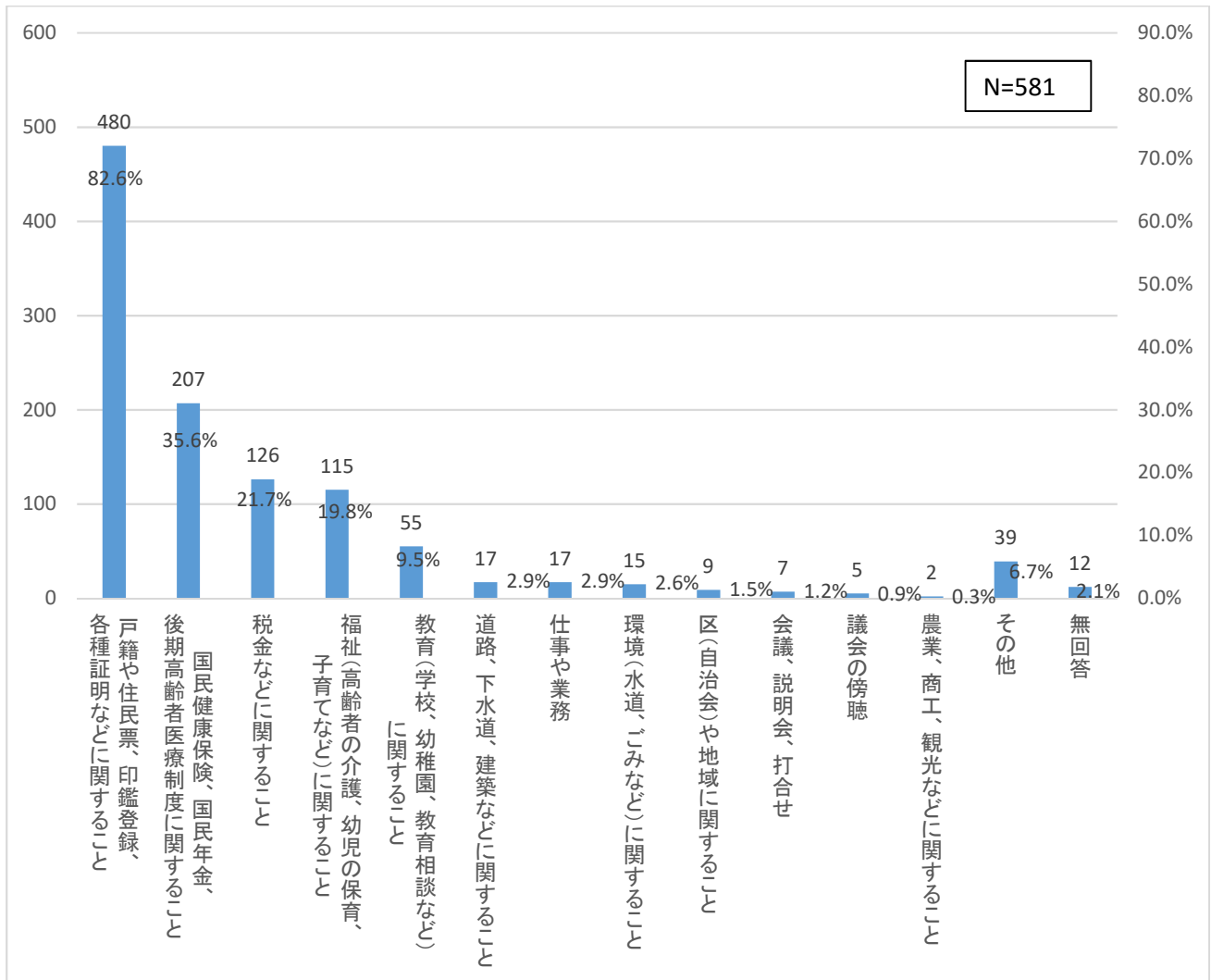
市役所を訪れたときの滞在時間はおおむねどれくらいですか。

(滞在時間が訪問先によって異なる場合は、平均的な時間をお答えください。)



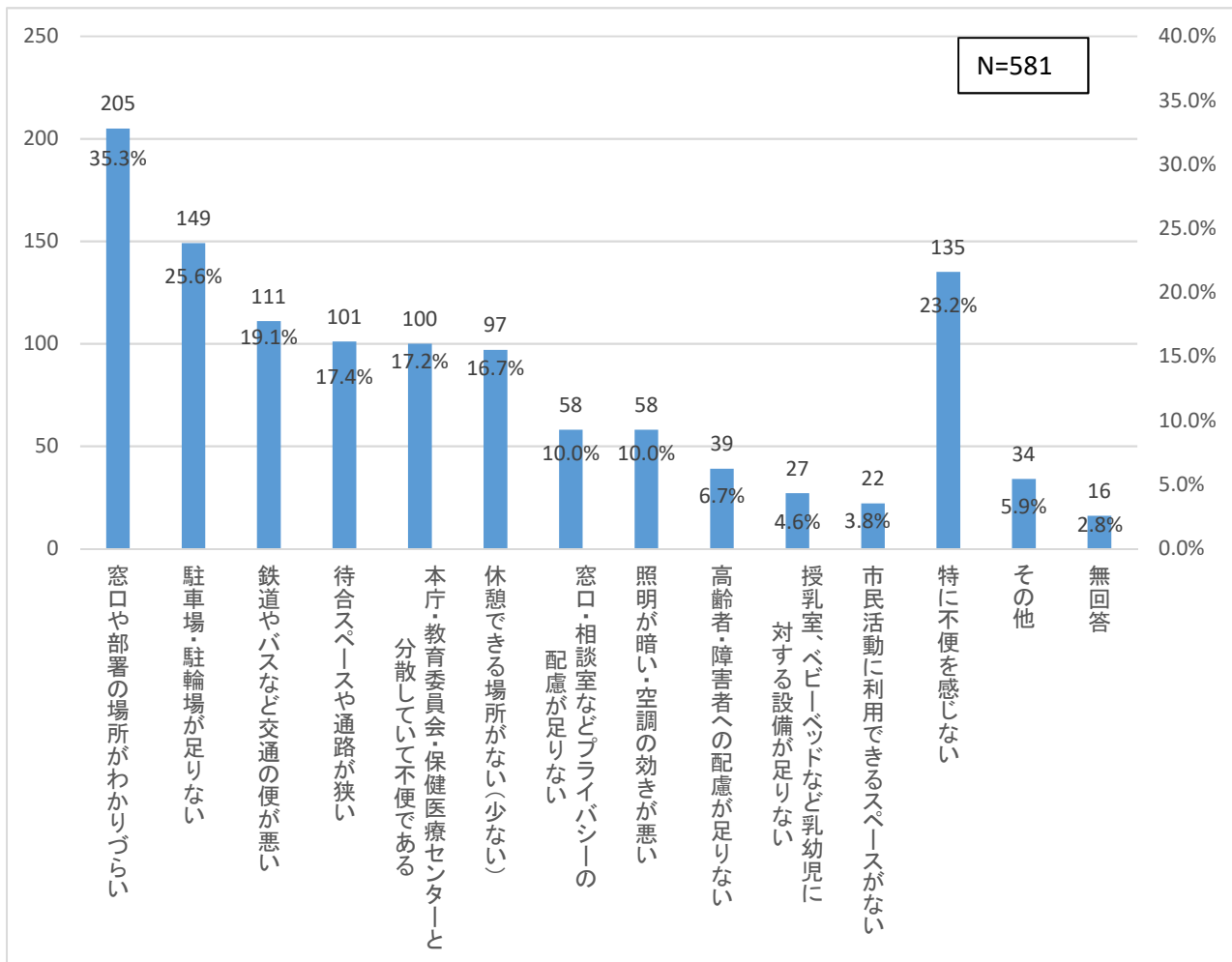
【問7】

どのような用件で訪れましたか。(あてはまるもの全てに○)



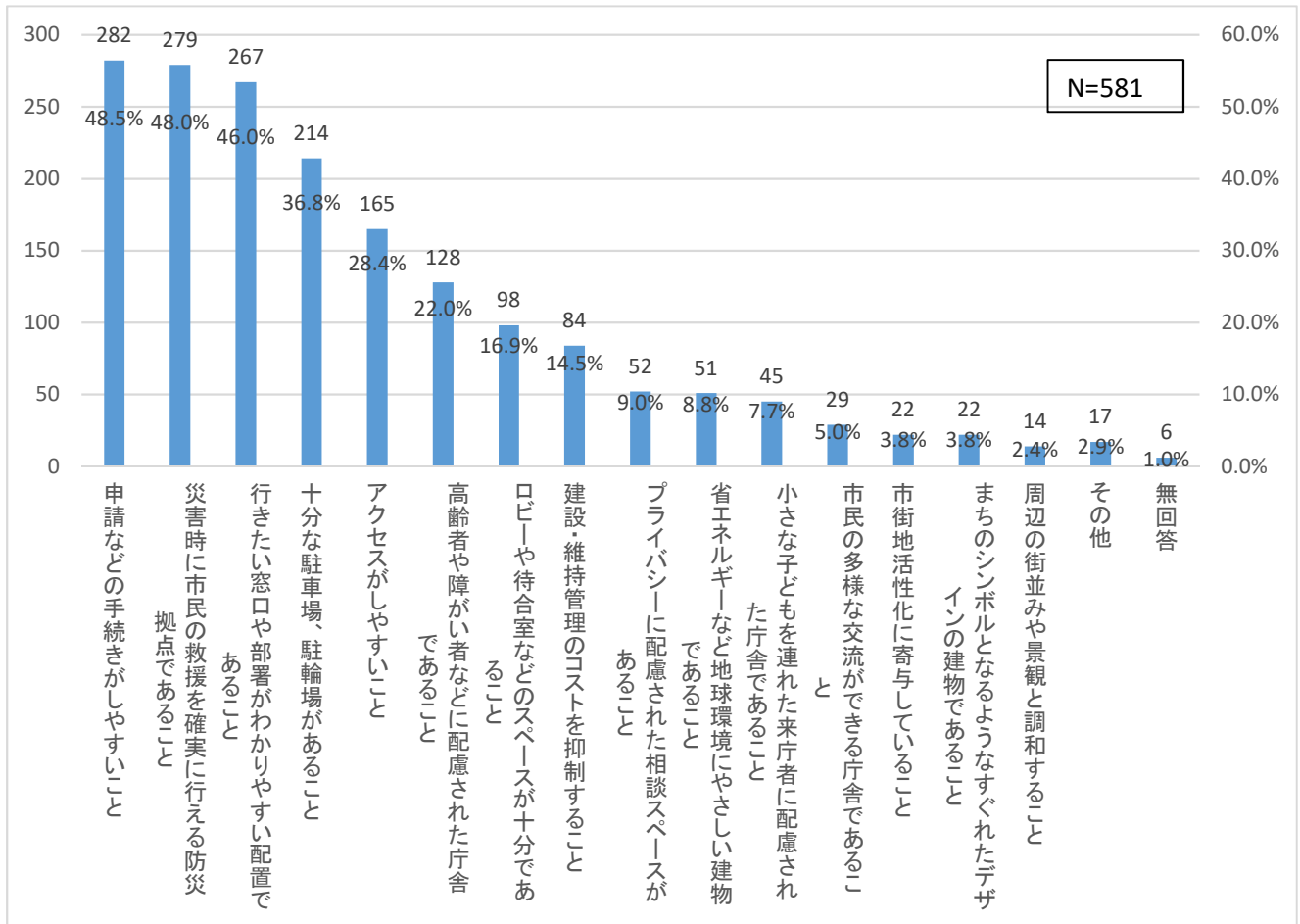
【問8】

市役所を訪れて、施設面で不便に感じたことがありますか。(あてはまるもの3つまで)



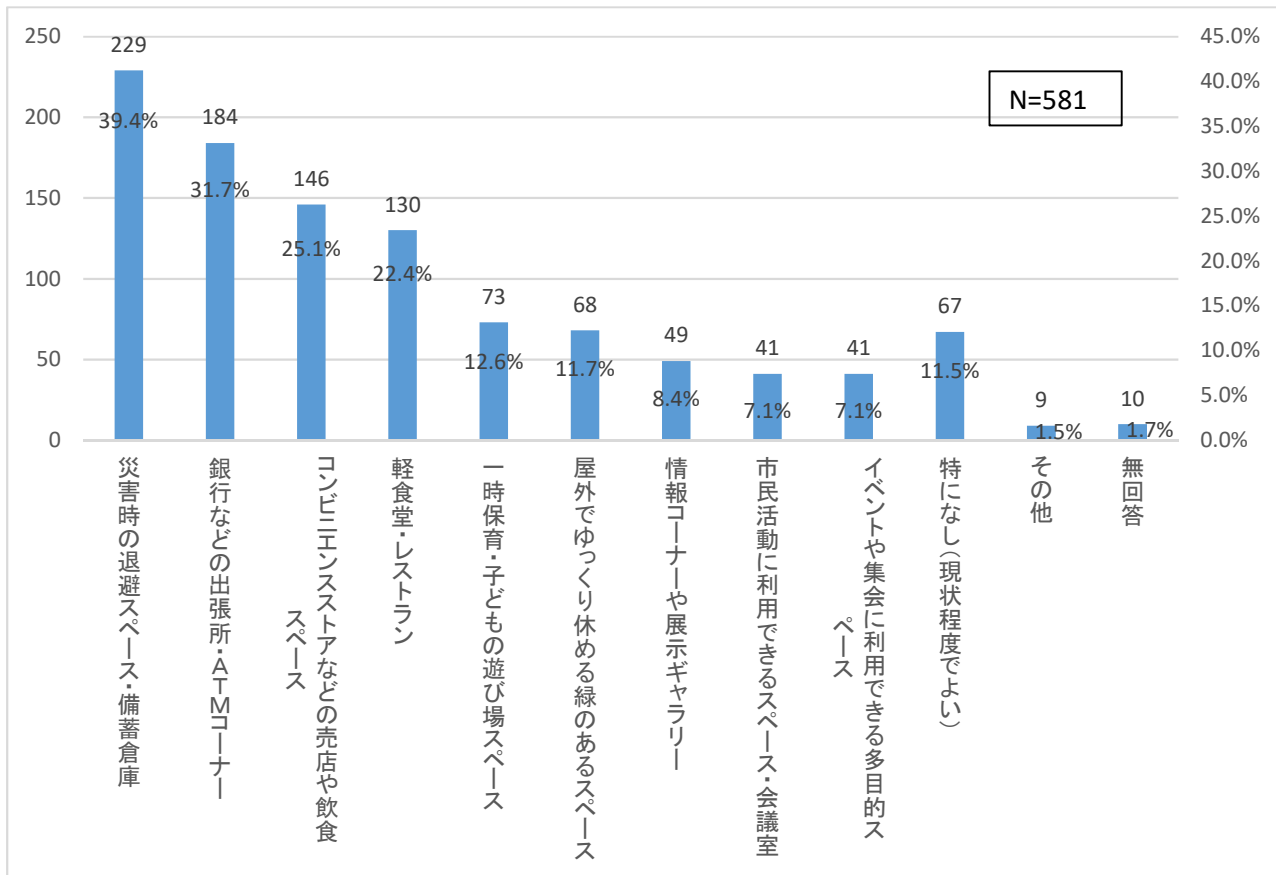
【問9】

新庁舎を建設する場合、特に重要と思われる項目を選んでください。(あてはまるもの3つまで)



【問10】

新庁舎に加えたい機能があれば選んでください。(あてはまるもの2つまで)





**【問14】**

**新庁舎の建設にあたり、自由なご意見やご提案をお聞かせください。（自由記載）**

（主な意見）

- ・ 高齢者、障害者、全ての市民にとって、便利でアクセスしやすい庁舎にしてほしい
- ・ 利用しやすい駐車場、駐輪場を整備してほしい
- ・ 無駄のないシンプルなデザインで、コストを抑えるべき
- ・ 明るく広い庁舎にしてほしい
- ・ フレキシブルなレイアウトにしてほしい
- ・ 利用する人にとって、窓口や手続き方法がわかりやすい庁舎にしてほしい
- ・ 災害に強い機能的な庁舎にしてほしい（一時避難場所、福祉避難場所、備蓄など）
- ・ 市役所へのアクセス方法としてコミュニティバスの路線を十分に検討してほしい
- ・ 現在、子どもの健診などを行っている保健医療センターが集約されると便利になる
- ・ プライバシーに十分配慮してほしい

など