

TOPICS

トピックス 市のお話



4月から産前産後期間の 国民年金保険料を免除

●施行日 4月1日 ●免除期間 産予定日または出産月の前月から4か月間。多胎妊娠の場合は、出産予定日または出産月の3か月前から6か月間
●国民年金第1号被保険者で、出産日が平成31年2月1日以降の人 ●届け出時期 産予定日の6か月前から届け出可
●母子健康手帳など



●国民年金課 ☎870・9654
●国守口年金事務所国民年金課 ☎06・6992・3031

「だいたつのええもん」 第9号を発行!

「だいたつのええもん」とは、市内の企業やお店、製品・商品、人物、歴史的資源などを紹介する冊子です。産官学民連携による「だいたつ名物実行委員会」で選定された市の名物・魅力

がたつぷり詰まっています。

また、第7号の取材・記事作成を担当いただいた、大阪産業大学経営学部経営学科・中西ゼミナー



●配架場所 戦略企画室都市魅力観光グループ、アクロス、市内の駅ラックなど

●戦略企画室都市魅力観光グループ ☎870・0442

上下水道料金を納入通 知書でお支払いの人へ

4月から、「PayB（ペイビー）」で上下水道料金の支払いができるようになりました。PayBとは、事前に登録した預貯金口座から直接納付ができるアプリ決済サービスです。納入通知書に印刷されているバーコードを、スマートフォンやタブレット端末のカメラ機能で読み取ることで、自宅などで支払いができます。詳しくはホームページをご覧ください。



●国上下水道局お客さまセンター ☎871・1193

国民健康保険に加入している人へ 市・府民税の申告は お済みですか?

国民健康保険に加入している人は、

記号の見方 ①と② ③と④ ⑤内容 ⑥講師 ⑦対象 ⑧定員 ⑨費用 ⑩無料 ⑪持ち物 ⑫その他 ⑬申し込み先 ⑭お問い合わせ先 ⑮メールアドレス ⑯ホームページ ⑰一時保育あり(原則有料) ⑱詳細は事前にお問い合わせください

保険税の計算や高額療養費の自己負担限度額の判定に市・府民税の申告が必要ですが、申告が必要な人には、4月上旬に市・府民税の申告用紙を送付しますので、平成31年度(平成30年中の所得)の申告をお願いします。ただし、所得税の確定申告をした人や、給与または公的年金のみの収入で、支払者から給与支払い報告書や公的年金等支払報告書の提出をしている人(医療費控除や社会保険料控除などの所得控除を受ける必要がある人を除く)は申告の必要はありません。

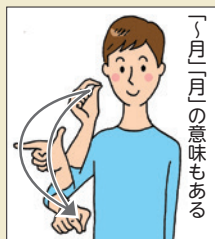
●国民健康保険課 ☎870・0521

手話コーナー No.22

今回のテーマ 曜日①

月曜日

親指と人さし指で、「三日月」の形を描く。



「三日月」の意味もある

火曜日

親指と小指を立てた手を、揺らしながら上げる。



「火」の意味もある

※このイラストは右利きの人を表しやすいため作成していますので、左利きの方は左右逆に表現していただいても構いません。

●国障書福祉課 ☎870・9630
●FM 873・3838

インスタグラム 大東市フォトコンテストの 結果発表! 第1弾!

1月から開催した「大東市フォトコンテスト」は、3月3日の締め切りまでにたくさんのご応募をいただき、ありがとうございました。

#ダイトウスタイル
#daitocameraclub

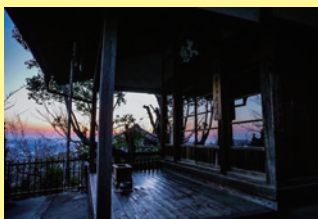
厳正な審査の結果、今月号の表紙を飾る最優秀作品3点と、優秀作品5点が決定しました。優秀作品は、こちらのコーナーで2回にわたりご紹介します。入賞された皆さん、おめでとうございます!

優秀賞

ダイトンオリジナルグッズセット



48yuzuさん

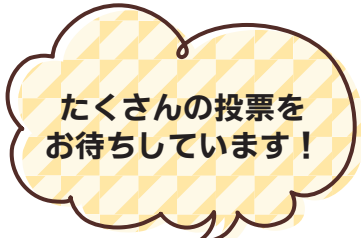


fura_a_furaさん

●国戦略企画室広報広聴グループ ☎870・0403

投票券

※コピー不可



大東市コミュニティバス デザイン投票

車両の変更に伴い、従来のデザインに加え、市のマスコットキャラクター
ダイトンをモチーフとした案を作成しました。
広く市民の皆さんに愛着を持ってもらえるよう、投票によりデザインを決定します。
選定されたデザインは、「だいとう」8月号で発表する予定です。



投票方法

- ① 4作品のうち、良いと思う作品1つを選び、用紙(様式自由)に番号を記入
- ② 氏名・年齢を記入
- ③ 左上の投票券(コピー不可)を用紙に貼り付ける
- ④ 投票する

《投票例》

(番号)
 (氏名)
 (年齢)

投票券(コピー不可)を切り取り、のりやテープで貼ってください。

●直接投票の場合

(締切：4月15日)
各投票所にある投票箱に用紙を入れてください。

市役所1階、北条・野崎人権文化センター、キッズプラザ、いもりぶらざ、総合福祉センター、すこやかセンター(保健医療福祉センター)、サーティホール、西部図書館、歴史とスポーツふれあいセンター、諸福老人福祉センター、アクロス(各投票所の開館時間内のみ投票可能です)

●郵送(はがきなど)投票の場合

(締切：4月15日(月)消印有効)
左記へ郵送してください。

【郵送投票先】

〒574・8555 交通政策課

交通政策課 ☎ 870・9667

●その他、10連休中に実施する事務

診療

診療所など	実施する日時	
こども診療所	4月27日(土)午前9時～11時30分・午後1時～4時	☎873・8686
休日診療所	4月28日(日)～5月6日(休)午前10時～11時30分・午後1時～3時30分 ※中学3年生までの小児内科のみ	☎874・5110
夜間救急診療	午後9時～翌午前6時 ㊦こども医療証・健康保険証 ㊦北河内夜間救急センター(枚方市禁野本町2-13-13枚方市立保健センター4階) ※中学3年生までの小児科のみ	☎840・7555

ごみ収集

種類	実施する日時	
一般ごみ・ペットボトル・プラスチック製容器包装	平日と同じ曜日に収集します	
粗大ごみの収集	予約受付:月～金曜日(祝日を含む) 午前9時～午後5時 (予約日に収集)	粗大ごみ受付センター ☎870・5381
動物の死体の取り扱い	4月27日(土)、29日(祝)～5月4日(祝)、6日(休)午前10時～正午 ※必ず袋に入れた後、段ボール箱などに入れてください ※上記受付時間以外は庁舎東側宿直室で引き取ります	環境課☎870・9265

焼却場へのごみの直接持ち込み(予約制)

焼却場にごみを持ち込む場合、受入日と受入時間が決まっています(下表参照)。事前に予約してください(当日予約は不可)。

㊦10kgにつき90円。事業系ごみは、4月29日～5月6日は受け入れできません。

事前に
確認しよう



予約専用ダイヤル
☎072・975・5341



	4月		5月			
	29日(祝)	1日(祝)	3日(祝)～4日(祝)	6日(休)	7日(火)	8日(水)
受入時間	午前9時30分～11時30分			午後0時45分～3時30分		
	予約受付最終日					4月26日までに予約

※予約状況により受付できない場合があります

㊦東大阪都市清掃施設組合(東大阪市水走4-6-25) ☎072・962・6021 ㊦072・975・6005

記号の見方 ㊦とき ㊦ところ ㊦内容 ㊦講師 ㊦対象 ㊦定員 ㊦費用 ㊦無料 ㊦持ち物 ㊦その他 ㊦申し込み先
㊦問い合わせ先 ㊦メールアドレス ㊦ホームページ ㊦一時保育あり(原則有料) 詳細は事前にお問い合わせください

多言語化した周辺案内図を設置しました

市外からの観光客やインバウンドを意識した取り組みの一つとして、JR野崎駅東側、住道駅北側、飯盛山ハイキング道入口(野崎観音裏)の3か所に、魅力資源の解説文と写真を入れた多言語(英語、中国語、韓国語)の周辺案内図を設置しました。

市内各所の観光スポットを地図上で分かりやすく掲載しているので、近くへお立ち寄りの際にはぜひ一度ご覧ください。

㊦戦略企画室都市魅力観光グループ☎870・0442



10連休中の市役所業務のお知らせ

4月27日(土)から5月6日(休)まで10日間連続した休日・祝日となるため、市民の利便性向上と連休後の混雑緩和を目的として、市役所の業務を次のとおり実施します。

なお、他の行政機関(他市や年金事務所など)への確認や、システム連携が必要となる業務は実施できませんのでご了承ください。また、提出書類の一部については仮受付となり、5月7日(火)以後に改めて手続きをお願いする場合があります。詳しくは、事前に担当課にご確認ください。

●市役所窓口 実施日時:5月2日(休)午前9時～午後5時30分

受付業務

課名など	実施する業務・事務	
市民課	住民票の異動届(転出入など、受付のみ)、印鑑登録、戸籍	☎ 870-4011
保険年金課 (賦課・資格グループ・後期高齢 グループ・年金グループ)	国民健康保険の転出入など (賦課・資格グループ)	☎ 870-0521
	後期高齢者医療保険の転出入など (後期高齢グループ)	☎ 870-9629
	国民年金の転出入など (年金グループ)	☎ 870-9654
高齢介護室(介護保険グループ)	介護保険の転出入など	☎ 870-9627
子ども室(子ども支援グループ)	児童手当、児童扶養手当、特別児童扶養手当の転出入など	☎ 870-9655
福祉政策課(医療助成グループ)	各種医療証の転出入など	☎ 870-9626
障害福祉課	転出入など	☎ 870-9652
地域保健課 ☎ 保健医療福祉センター	転入にかかる妊産婦健診受診券など	☎ 874-2766

その他の業務

課名など	実施する業務・事務	
市民課	住居表示申請・マイナンバー交付(午後5時まで)	☎ 870-4011
地域保健課 ☎ 保健医療福祉センター	妊娠届、母子健康手帳の交付、妊産婦健診受診券発行など	☎ 874-2766
子ども室 (子ども政策グループ)	休日保育 (4月10日までに申込要。定員あり、就労による利用に限ります) ※実施日、実施場所、申し込み方法は市ホームページを参照	☎ 870-9662
ファミリー・サポート・センター (赤井1-2-10ポップタウン本館4階)	子どもの預かり ・初めて利用する人は4月24日までに事前相談要	☎ 870-8993

窓口での証明書発行業務

※異動を含む一部の証明書、あるいは申告状況などによっては、証明書を発行できない場合がありますので、ご了承ください

課名	発行する証明書	
市民課	住民票の写し、戸籍謄抄本、印鑑登録証明書など	☎ 870-4011
課税課・納税課	市民税・府民税課税(所得)証明書など	(課税課) ☎ 870-0418 (納税課) ☎ 870-0422

※出生届、死亡届、婚姻届、離婚届など、戸籍の提出は、閉庁時間においても宿直室で受け付けます(一部受け付けできない届出もあります)

証明書コンビニ交付サービスのご案内

マイナンバーカードをお持ちであれば、全国のコンビニエンスストアなどに設置されているキオスク端末(マルチコピー機)で、住民票の写しなどの証明書が簡単に取得できます。

詳しくは市ホームページをご覧ください。

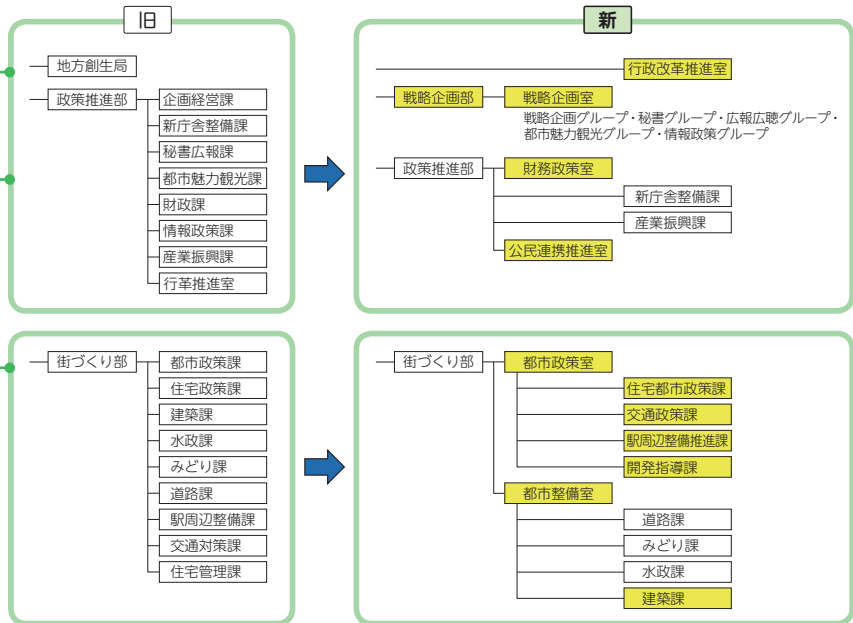
☎ 市民課 ☎ 870-4011



市役所の窓口が変わります ~組織機構が変更されます~

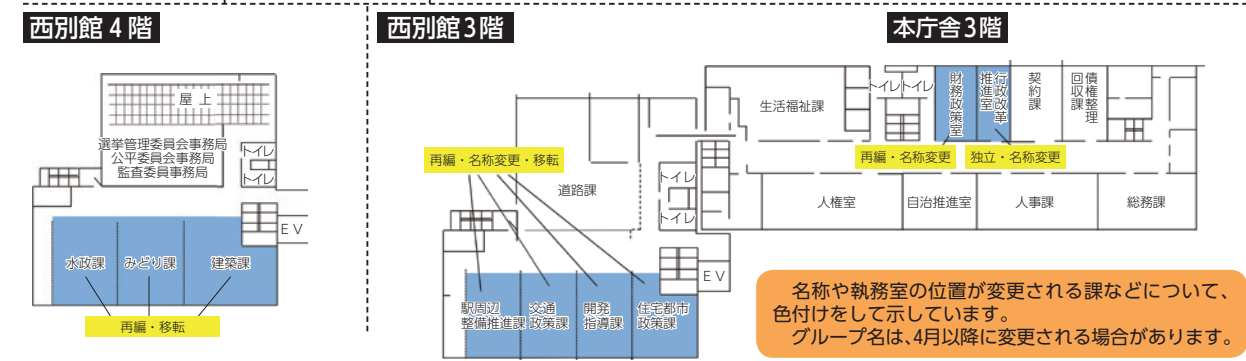
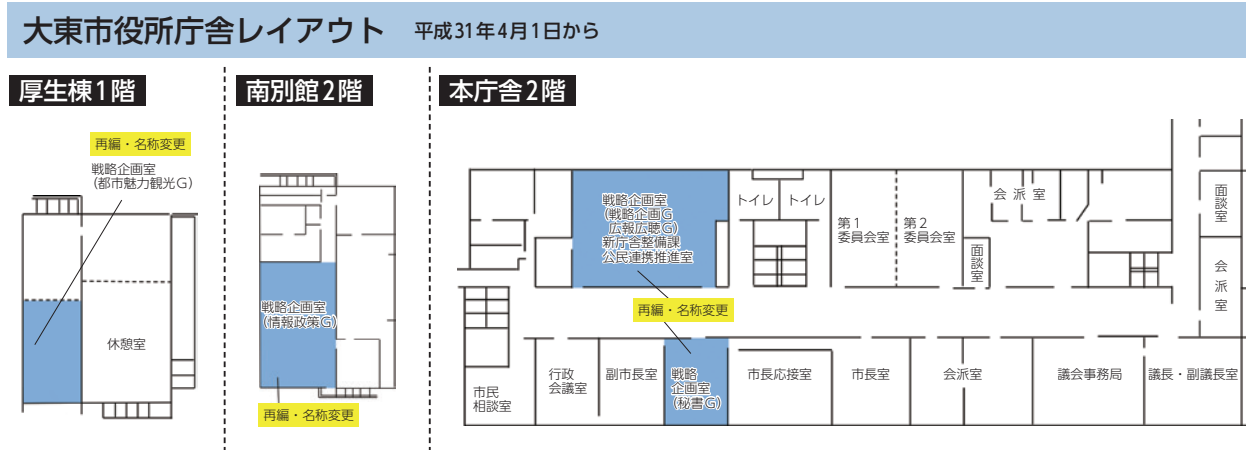
さまざまな行政課題に対応し、住民サービスの向上を図るため、4月から組織機構を変更します。主な変更は次のとおりです。

- ① 行政改革推進室の独立設置
- ② 地方創生局・政策推進部の再編と戦略企画部の新設
- ③ 市民課を総務部から市民生活部へ編入
- ④ 街づくり部の再編



なお、記載のない部署については、変更はありません。

また、組織機構の変更により、課などの名称や、執務室の位置が変わる部署は、次のとおりです。



名称や執務室の位置が変更される課などについて、色付けをして示しています。グループ名は、4月以降に変更される場合があります。

☎ 戦略企画室戦略企画グループ ☎ 870・0404

記号の見方 ㊦とき ㊦ところ ㊦内容 ㊦対象 ㊦費用 ㊦無料 ㊦持ち物 ㊦その他 ㊦申し込み先 ㊦お問い合わせ先 ㊦メールアドレス ㊦ホームページ ㊦一時保育あり(原則有料)詳細は事前にお問い合わせください