

おしゃれ!

特集

# 市民レポーターが食べ歩く! 大東グルメはしご旅

近くに住んでいても意外と知らない大東グルメ。  
今回は、「Instagram 大東市フォトコンテスト 第2弾」の  
投稿作品の中から、JR住道駅周辺のお店をご紹介します!  
お散歩がてら、ぜひ巡ってみてください。



広報「だいとう」11月号持参で特典あり。1店舗1回、1冊につき1人限り。  
(11月1日～30日まで。他のサービスとの併用は不可)



大東市プレミアム付商品券使用可(10月18日時点)



守田さん

インスタ映える  
スイーツに恋する  
現役大学生。大東  
市のスイーツなら  
私におまかせく  
ださい♡



## Ⓐ アメツチ

外観だけでなく、内装  
も料理もかわいい隠  
れ家カフェ。店内には  
なんと黒電話が…。



営業時間: 正午～午後7時  
(毎月最終金曜日は午後9時まで)  
定休日: 日・月曜日 ☎873-8887



## Ⓑ ビストロ kukka

無農薬野菜や無添加調味料など、食材にこだわった  
お店。ワインや日本酒も楽しめます。



営業時間: 午前11時～午後2時30分、  
午後6時～10時  
定休日: 日・月曜日 ☎396-8789



ワンドリンクサービス(夜のみ)

食材に  
こだわってます



かわいい&おいしい  
おしゃれコース

## Ⓒ cafe ねむの木堂

ほっとひと息つける落  
ち着いた空間。「本日の  
ケーキ」は行ってからの  
お楽しみ。

営業時間: 午前11時～午後6時  
定休日: 月・火曜日  
☎050-2036-2010



## Ⓓ ビストロ IMAKURA

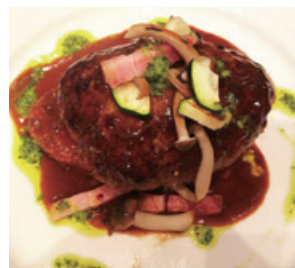
素材にこだわったフランス料理をワインと  
合わせて。季節ごとのメニューもあります。



営業時間: 午後5時～11時  
(日曜日は午後10時まで)  
定休日: 月曜日・第2火曜日 ☎872-3677



エビパンサービス



市内にはおしゃれなお店がたくさん!  
インスタ映え間違いなしのグルメをご紹介します。



おいしい!

近い!

平瀬さん

いいお店を見つけたら教え  
ずにはられない大東好  
き。耳より情報を教えます。

澁谷さん

持ち前の明るい  
性格で、仲間を  
盛り上げるムード  
メーカー。元  
気の源はもちろん  
お酒! さあ、  
今夜はどこで飲  
もうかな。

小野さん

結婚を機に大東へ。  
子どもと一緒に食事が  
できるお店を日々  
探し中。



**E ポプリンキッチン**  
お子さまランチだけでも数種類! 何を食べようか、  
入りの食品サンプルとにらめっこ。

営業時間: 午前11時~午後10時  
定休日: ポップタウン住道オペラパークに準じます  
☎803-8170



**F ステーキハウス三ツ川**  
テレビでも紹介されている人気店。コロッケや  
ハンバーグなど、持ち帰りメニューも豊富。

営業時間: 午前11時30分~午後3時、午後5時~9時  
定休日: 火曜日、奇数月の第3月曜日  
☎872-0298



家族におすすめ  
のんびりコース

**G レジェール  
クロワ赤井店**

営業時間: 午前10時~午後9時  
定休日: 1月1日  
☎812-6800



カフェスペースでランチやスイーツを味わ  
うもよし、デコレーションケーキや焼き菓子  
などを持ち帰るもよし。



1500円以上の購  
入または飲食で  
和菓子「野崎小  
唄」一つ



**H ベーカリーショップループル**



創業40周年を迎えたまちのパン  
屋さん。地域密着で常連客もたく  
さん。



営業時間: 午前6時30分~午後7時  
定休日: 日曜日 ☎873-1514

税抜き500円以上の購入で  
10%割引(パンのみ)

普段使いから誕生日などの特別な日まで、  
家族団らんの場としてくつろげるお店をご紹介します。



焼きたてパンを持って公園へ



## ①和楽ダイニング bar SHOTA

日本酒とワインにこだわった創作料理のお店。  
肉も魚も絶品！



営業時間:午後6時~11時  
定休日:水曜日  
☎888・1522



## ②cafe&bar Laboratory



昨年3月にオープンしたおしゃれなバー。大人な雰囲気を味わうことができる空間です。

営業時間:午後8時~午前0時  
定休日:日曜日 ☎392・5435

🎁 おつまみサービス



地元で乾杯  
お酒大好きコース

## ③ IZAKAYA 火間土



季節の食材が楽しめるお店。和をイメージした落ち着いた空間で、ランチも楽しめます。



営業時間:午前11時30分~午後3時、午後5時~午前0時  
(金・土曜日、祝前日は午前2時まで)

定休日:1月1日 ☎873・1129

🎁 ワンドリンクサービス

## ④ THE SHIRT'S STORY



営業時間:午前11時30分~午後2時、午後6時~午前0時  
定休日:日曜日、祝日 ☎872・0259

🎁 ワンドリンクサービス



昼飲みもOK!  
終電を気にせずゆったり楽しもう。

大東市出身のタレント、彦摩呂さんがアルバイトをしていたバー。好みのカクテルを作ってもらえます。



### おしゃれコース

- A アメツチ
- B ビストロ kukka
- C cafe ねむの木堂
- D ビストロ IMAKURA



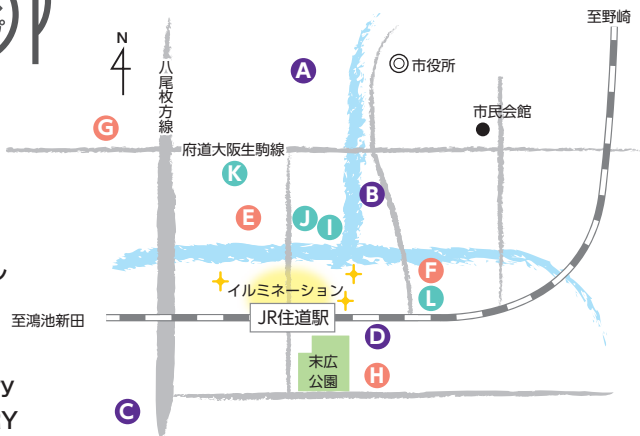
### のんびりコース

- E ポプリンキッチン
- F ステーキハウス三ツ川
- G レジェール クロワ赤井店
- H ベーカリーショップ ルーブル



### お酒大好きコース

- I 和楽ダイニング bar SHOTA
- J cafe&bar Laboratory
- K IZAKAYA 火間土
- L THE SHIRT'S STORY



フォトコンテストへの投稿ありがとうございます！他にもすてきな写真がたくさんあるので、Instagramから「#ダイトウグルメクラブ」で検索してみてください。フォトコンテストは来年1月13日まで開催しています。みんなで大東市の「食」をシェアしましょう！

関戦略企画室広報広聴グループ ☎870・0403

外で食べる  
あったかグルメも  
お楽しみ!

11月30日(土)のスマイルミネーションでは、JR住道駅前デッキにたくさんのお店が集結。  
普段は遠くてなかなか行けないお店が出店するかも…? フォトコンテストにも応募してね!

# DAITO★ 大東市スマイルミネーション Smile mination 2019

入場  
無料

今年のテーマは

ホワイトラブ

## White Love

11月30日(土)~来年1月13日(祝)

点灯時間:午後5時~11時(小雨決行)

### 11月30日(土)は点灯式イベント 午後1時~ JR住道駅前

JR住道駅前が美しいイルミネーションの輝きと笑顔で彩られます。

点灯式イベントは、グルメやサンタパレード、  
スマイルウエディングなどイベントが盛りだくさん。ぜひお越しください。



木本 武宏さん (TKO)

#### 市長補佐官 TKO木本武宏さん

2年前のイルミネーションイベントで、突然、東坂市長より市長補佐官に任命していただきました。市長補佐官!? 何ができるのかわからないままでしたが、こんなありがたいお話はないということで機会があるごとに「大東市」や「市の魅力」を発信することを心がけています。私の思いは大東市にもっとエンタメを! お笑いを! です。必ず大きなお笑いイベントを開催して大東市を盛り上げたいと思います。イルミネーションイベントには毎年参加しており、今回はサンタセレブレーションパレードから駆けつけます! 私の中ではこのイベントは言うなれば決起集会のようなものなので、皆さんぜひご参加下さい。お待ちしております!!

#### スマイルウエディングを挙げる太田ご夫妻

結婚式を挙げたいという強い思いを持ち続けていましたが、タイミングを逃し、来年結婚10周年を迎えます。10周年の記念として、子ども2人と一緒に家族4人ですてきな結婚式ができたらと思い、応募しました。南郷グラウンドや深北緑地など、みんなで遊ぶ大好きな場所があり、子どものころから住み続けている大東市で、一生の思い出を作りたいです!



太田加奈さん、秀芽さん

#### 11月30日(土) サンタセレブレーションパレード 午後4時ごろ~

参加者を募集中。市長補佐官のTKO木本武宏さんがパレードを先導します!

サンタなどに扮した皆さんで住道駅周辺をパレード(衣装は全て自前)。  
詳しくはホームページをご覧ください。

〒587-0442 大東市イルミネーションイベント実行委員会事務局(都市魅力観光グループ) ☎870-0442



大東市スマイルミネーション2019は、大阪・光の饗宴2019(11月4日(休)~来年1月31日(金))と連携して、イベントPRを行っています。



#### 12月14日(土) 大東キャンドルナイト 午後5時~翌夜明け(雨天・強風中止) 末広公園

家族や大切な人への1年間の感謝の気持ちが書かれた1万個以上のLEDキャンドルをみんなで見守るイベントです。楽しい夜店やパフォーマンスステージもあります! 当日ボランティアも募集中です。

●主催・大東キャンドルナイト実行委員会・中村 ☎080-4232-3573

