



# 情報ボックス

原稿の  
締め切り日  
1月号・11月22日(金)  
2月号・12月17日(火)

※定員・申込などの記載がない場合は申込不要  
※携帯電話から本誌の市外局番のない番号にかけるときは、最初に「072」を付けてください

## 記号の見方

園とき 園とこ 園内容 園講師 園出演 園対象 園定員  
費用 園無料 園持ち物 園整理券配布・チケット販売  
他その他 園申し込み先 園問い合わせ先 園メールアドレス  
園一時保育あり(原則有料) 申込要。詳細はお問い合わせください

## お知らせ



### こども診療所 一部休診のお知らせ

水・金曜日の午前診を休診します。  
再開については、市ホームページなどでお知らせします。

### 大東市プレミアム付商品券 購入引換券の申請期限は 11月15日まで



商品券の購入には「購入引換券」の申請手続きが必要となります。申請期限は11月15日までです。  
①平成31年1月1日時点で大東市に住民票がある  
②令和元年度分の住民税が非課税(免除を含む)  
③令和元年度分の住民税が課税者の配偶者・被扶養者ではない  
④生活保護などを受給していない  
●申請方法 既に送付済みの申請書類を同封の返信用封筒で返送または窓口(市役所西別館5階)に持参 詳細は

は「だいたい」10月号をご覧ください  
11月15日まで・大東市プレミアム付商品券購入引換券担当 ☎873・520  
1、11月18日以降・産業振興課 ☎870・4013

### 11月は児童扶養手当の支給月です

法改正による支払月変更により、11月期(8〜10月分)の児童扶養手当を11月11日に振り込む予定です。令和元年度現況届を提出していない人は、至急手続きを行ってください。

園子ども室子ども支援グループ ☎870・9655

### 家庭用燃料電池の設置費用の一部を補助(転入者加算有)

高効率で省エネ性の高い家庭用燃料電池コージェネレーションシステム(エネファーム)を設置または購入した人に、費用の一部を補助します。

①②どちらも満たす人  
①国庫補助金に係る確定通知書を受領している(昨年度以前分は不可)  
②市内在住で、居住するための住宅(店舗などの併用住宅を含む)に対象システムを設置または建売住宅供給者などから対象シス

テム付きの建売住宅を購入した ●補助金額 113万円(次のA①B②どちらも満たす人は2万円加算。今年4月1日〜来年3月31日までにA市外から、市内に転入・定住する人B対象システムがある市内の住宅を取得し、所有権を登記している) 上限の台数に達した時点で受付終了(同一住宅または同一世帯につき1回限り) 園領収書などの日付は令和元年4月1日以降のものが対象。申し込みに必要なものなど詳しくは市ホームページをご覧ください  
園11月6日から窓口で(郵送不可)環境課 ☎870・4014

### 検察審査員に選ばれた場合はご協力ください

交通事故や詐欺などの被害に遭ったのに、検察官がその被疑者(加害者)を不起訴としたことに納得できない人のために、その処分が正しいかどうかを審査する機関が検察審査会です。

選挙権を持つ人の中からくじで選ばれた11人の審査員がこの審査をします。審査員に選ばれたときは、国民の代表として、ご協力をお願いします。

なお、この制度をドラマ形式で紹介したDVDの貸し出しを行っています。  
園大阪第一・第二・第三・第四検察審査会事務局(大阪地方裁判所内) ☎06・6316・2984

## 明るい選挙啓発ポスター 入賞作品発表

選挙管理委員会と明るい選挙推進協議会は、応募作品の中から審査の結果、小学生の部10点と中学生の部3点を入賞と決定し、特選の作品を大阪府審査(2次審査)に出品しました。

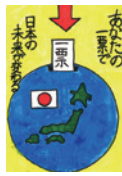
入賞者は次の皆さんです(順不同・敬称略)。

### 小学生の部

【特選】 榊原悠太(住道北小5年)、川西菜月(住道北小5年)、石田埜名杏(灰塚小5年)、佐藤菜央(北条小5年)



榊原悠太



石田埜名杏



川西菜月



佐藤菜央

【入選】 高永晃広(住道北小5年)、山本里桜(灰塚小5年)、木戸愛佳(灰塚小5年)、榎下果奈(北条小5年)、小野原知花(北条小5年)、高本歩(諸福小4年)

### 中学生の部

【特選】 森本奏人(北条中3年)、林果成(北条中3年)



森本奏人



林果成

## 浄化槽の定期検査を受検しましょう

浄化槽管理者には、保守点検や清掃の実施のほかに、毎年1回の定期検査が法律で義務付けられていますので、必ず受検しましょう。

① 定期検査の申し込み(一社) 府環境水質指導協会 ☎072・257・3531、浄化槽に関すること…四條畷保健衛生課 ☎878・4480

## 社会保険料(国民年金保険料)控除証明書は、控除の申告に必要です

国民年金保険料は、納付した全額が所得税・住民税などの社会保険料控除の対象です。控除の申告には日本年金機構から11月上旬に送付される「社会保険料(国民年金保険料)控除証明書」(はがき)などの添付が義務付けられています。

10月1日以降に初めて保険料を納付する人は、翌年2月に証明書が送付されます。

ご家族の国民年金保険料を納付した場合も、納付した人の所得税などの控除対象となります。その際は、ご家族

の控除証明書が必要です。

圓守口年金事務所国民年金課 ☎06・6992・3031

## 後期高齢者医療制度および国民健康保険に加入の皆さんへ 整骨院・接骨院ははり・灸・あんま・マッサージのかり方

整骨院や接骨院で柔道整復師による施術を受けた場合や、はり、灸、あんま、マッサージを受けた場合、健康保険を適用できるケースは限られています。正しく理解し、適切な受診をすることで医療費の適正化にもつながります。

### ① 整骨院・接骨院で柔道整復師の施術を受けたときの注意

・健康保険が適用できる場合は、骨折、脱臼、打撲、ねんざ(肉ばなれを含む)に限ります

※骨折・脱臼は、緊急の場合を除き、あらかじめ医師の同意が必要です

・肩こり、腰痛、筋肉疲労などに対する施術は保険の対象になりません

・柔道整復師が患者に代わって保険請求を行う場合は、「療養費支給申請書」の施術箇所や回数を確認し、署名押印してください

・病院、診療所などで同じ症状の治療中は、施術を受けても保険の対象になりません

### ② はり、灸、あんま、マッサージなどを受けたときの注意

・保険の適用には、あらかじめ医師の

発行した同意書または診断書が必要  
です

・疲労回復や慰安・疾病予防を目的としたものは保険の対象になりません

・病院、診療所などで同じ対象疾患の治療を受けている間は、はり・灸施術を受けても保険の対象にはなりません

・柔道整復などの施術を受けたときは、医療費控除の対象となりますので、必ず領収書を受け取りましょう

詳しくはホームページをご確認ください

圓府後期高齢者医療広域連合 ☎06・4790・2031、保険年金課 ☎878・9629



## 市税など納期限のお知らせ

お忘れのないよう期限までにお納めください。口座振替をご利用の人は預金の残高確認をお願いいたします。期限までに納付が困難な人は事前にご相談ください。

● 対象となる税 ① 個人事業税(第2期) ② 国民健康保険税(第6期)

● 対象となる料 ③ 後期高齢者医療保険料(第5期) ④ 介護保険料(第8期) ● 納期限 12月2日(月)

圓① 府北河内府税事務所 ☎844・1331 ② ④ 保険収納課 ☎878・9619



**合葬墓「虹の丘」(合葬式墓地)**

飯盛霊園組合が管理を行う合葬式のお墓です。

①関係市(大東・守口・門真・四條畷市)の市民、飯盛霊園墓所使用者、死亡時に関係市の市民だった埋蔵予定者の遺骨所持者②①以外の人

| 形式         | 内容                               | 費用                       |
|------------|----------------------------------|--------------------------|
| 合葬         | 直接、合葬室に埋蔵                        | 5万920円                   |
| 合葬+個別安置    | 骨つぼに納めた状態の後、合葬室に埋蔵               | ①10万1,840円<br>②12万7,300円 |
| 合葬+記名      | 虹の丘の名板に氏名などを刻字し、直接合葬室に埋蔵         | ①15万2,770円<br>②20万3,690円 |
| 合葬+個別安置+記名 | 虹の丘の名板に氏骨状態を刻字し、状態つぼに納めた後、合葬室に埋蔵 | ①20万3,690円<br>②28万70円    |

申渡飯盛霊園組合が生活安全課の窓口にある使用許可申請書に必要書類を添えて、郵送または持参で飯盛霊園組合 ☎0743・78・1195

**11月は「いのちの再生」府民運動推進月間です！**

「いのちの再生」府民運動では、府民一人ひとりが時代や社会が変化しても決して忘れてはならない大切な「5つのこと」を見つめ直し、あいさつするなど身近な取り組みの実践を呼び掛けていきます。

大切にしたい「5つのこと」

1. 生命(いのち)を大切に
2. 思いやる
3. 感謝する
4. 努力する
5. ルールやマナーを守る

① 府民教育総務企画課 ☎06・6944・8042



**「労働相談」のご案内**

職場でのトラブルを防止するため、労働契約や労働条件、労働組合や団体交渉、職場のハラスメント(セクハラ・パワハラなど)、就業規則や人事労務管理に関する問題、働く人たちが使用者の皆さんからのさまざまな労働相談を行っています。

| 相談窓口  | 日常相談                  | 夜間相談(祝日の場合は翌日実施)          | 弁護士・社会保険労務士による相談            |
|---|-----------------------|---------------------------|-----------------------------|
| 大阪府総合労働事務所<br>(大阪市中央区天満橋)<br>06・6946・2600<br>(労働相談)<br>06・6946・2601<br>(セクハラ相談) | 月～金曜日<br>午前9時～午後5時45分 | 第1・2・3・5<br>木曜日<br>午後8時まで | あらかじめ職員による相談を経た上で、事前申込により実施 |
| 南大阪センター<br>(堺市西区鳳東町)<br>072・273・6100<br>(労働相談)<br>072・273・6321<br>(セクハラ相談)      |                       | 第4木曜日<br>午後8時まで           |                             |

① 府民教育総務企画課 ☎06・6946・2600

**防災行政無線を用いた情報伝達訓練を実施**

地震・津波や武力攻撃などの発生時に備え、情報伝達訓練を行います。この訓練は、全国瞬時警報システム(Jアラート)を用いた訓練で、市以外の地域でもさまざまな手段を用いて情報伝達訓練が行われます。



① 11月5日(火)午前10時ごろ  
② 園危機管理室 ☎875・0211

**就学予定児健康診断**

来年4月に小学校に就学する児童の保護者へ10月に「健康診断のお知らせ」を送付しています。届いていない場合や記載内容に誤りがあれば、お問い合わせください。

●受付時間 11月11日(水)午後2時～2時30分 ① 各小学校 ② 内科・歯科健診など ③ 平成25年4月2日～平成26年4月1日生まれ ④ 上靴(保護者・児童、通知文、問診票、給食アレルギー調査票)

| 小学校 | とき       |
|-----|----------|
| 泉   | 11月6日(水) |
| 灰塚  | 7日(木)    |
| 北条  | 14日(木)   |
| 氷野  | 21日(木)   |
| 諸福  | 26日(木)   |
| 住道北 | 28日(木)   |
| 南郷  | 12月3日(木) |
| 四条  | 5日(木)    |
| 深野  | 6日(金)    |
| 住道南 | 9日(月)    |
| 四条北 | 11日(水)   |
| 三箇  | 12日(木)   |

① 園学校管理課 ☎870・9642

**ひったくり防止カバー 無料取り付けキャンペーン**

11月11日(水)午後4時～4時30分(雨天時は18日に順延) ① 緑が丘地域広場 ② 先着100枚(1人1枚まで。なくなり次第終了) ③ 自転車の人を優先 ④ 新生活安全課 ☎870・4010

**女性の悩みサポートライン**

11月16日(土)午前10時～午後4時・18日(月)午後1時～7時 ① 家族や夫のこころ、人間関係や更年期障害などの体の悩みなどを女性のカウンセラーが電話相談で受け付けます。秘密厳守 ② 相談電話 ☎869・5600 ③ 園アクロス ☎869・6505

**全国一斉「女性の権利ホットライン」強化週間**

法務省では、女性の権利ホットラインを設置し、女性をめぐる人権問題について相談を受けています。強化週間として相談の受付時間を拡大します。相談は無料で、秘密は守ります。

11月18日(月)～24日(日)午前8時30分～午後7時(11月23日・24日は午前10時～午後5時) ① パートナーからの暴力、職場などでのセクハラ、ストーカー行為など女性をめぐるさまざまな人権問題 ●担当者 ① 人権擁護委員、法務局職員 ② ホームページからの相談



記号の見方 ① 園と② 園内容 ③ 園講師 ④ 園出演 ⑤ 園対象 ⑥ 園費用 ⑦ 園無料 ⑧ 園持ち物 ⑨ 園整理券配布・チケット販売 ⑩ その他 ⑪ 園申し込み先 ⑫ 園問い合わせ先 ⑬ 園メールアドレス ⑭ 園時保育あり(原則有料、申込要。詳細はお問い合わせください)





受付も可 ●相談電話 ☎05770・070・810  
 大阪府法務局人権擁護部 ☎06・6942・9496

### 不動産無料一般相談

市民の皆さんの不動産にまつわる困り事、悩みなどの解消をめざし、毎月第1・3月曜日に不動産無料一般相談を行っています。不動産取引に関するトラブル、隣地との境界や草木による問題など、何でもご相談ください。  
 11月18日(月)・12月2日(月)午後1時～4時(1回30分以内) 市役所  
 申請 住宅都市政策課 ☎870・0483

### 高齢者のちょっとした困り事をお手伝い生活サポート事業

家事などで困っている高齢者を援助する生活サポーターを募集します。  
 掃除、買い物、草取り、ごみ出し、布団干し、外出付き添いなど  
 18歳以上の人(高校生を除く)  
 生活サポーター養成講座



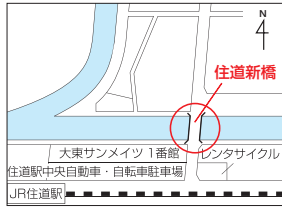
サポーターの活動をするためには、養成講座の受講・認定が必要です。  
 11月18日(月)午後1時30分～3時 市役所 30人  
 申請 生活サポートセンター ☎812・6571 FAX 812・6572

### 年末調整説明会・消費税軽減税率制度説明会

年末調整の仕方、法定調書の作成方法などと、消費税の軽減税率制度の概要やインボイス制度についての説明会を開催します。  
 11月21日(木)午後1時30分～3時30分(年末調整説明会、午後3時30分～4時30分(軽減税率説明会) 市民会館(キラリエホール) 案内状と関係書類(年末調整説明会)に出席する源泉徴収義務者  
 申請 真稅務署 ☎06・6909・0181

### 住道新橋の定期点検

JR住道駅東付近に位置する「住道新橋」は、毎年11月までの第3木曜日に定期点検を行います。



点検時は通行止めとなり、ご通行の皆さまには大変ご迷惑をお掛けしますが、ご理解のほどよろしくお願ひします。

11月21日(木)午後11時～22日(金)午前2時  
 岡道路課 ☎870・9674

### マイナンバーカードを休日に交付します

11月24日(日)午前9時～午後4時30分

### 本市は特殊詐欺対策に力を入れています

四條畷警察署が、大阪府警察から特殊詐欺防止に取り組んでいる功績を称えて表彰され、東坂市長に報告に來られました。  
 今後も四條畷警察署と連携し、安心安全のまち大東をめざします。



市民課 他交付通知書がお手元に届いている人のみ。交付時の手続きについては、お問い合わせください。通常業務は行っておりません  
 市民課マイナンバー担当 ☎870・0457

### 寄贈

株式会社双葉化学商会大東市学校警備労働組合から福祉事業にと3千円  
 ●故漕江得郎さん、故漕江光子さんの遺志を継いで漕江桂子さんから、福祉事業にと千円 ●大東の小天狗さんから福祉事業にと千円

お知らせ 催し スポーツ 募 集 子育て 健康 掲示板



催し



市立公民館

〒574-0037 新町13-30  
(総合文化センター内)  
☎ 873・35222 FAX 873・01119

① えほんdeよみかせクッキング  
はらぺこあおむし

② 天体観測☆  
星空散歩IN四条グラウンド

③ 公民館deシネマ鑑賞  
LGBTドキュメンタリー特集  
「ハーヴェイ・ミルク」

④ 幼児向けイベント  
「わくわくたいむ」



10分・午後2時30分  
4時10分(各回30分前  
開場) ④  
①② 11月7日から電  
話か来館



中央図書館

〒574-0037 新町13-30  
(総合文化センター内)  
☎ 873・35223 FAX 873・36110

● 今月の休館日  
第2・第3月曜日、第1火曜日  
● 今月のおはなし会  
11月9日(土)午後2時：朗読花みずき  
● 今月の展示テーマ  
一般書：観てから読む？ 読んでから観る？ 映画になつた本  
児童書：むかしむかし：

西部図書館

〒574-0062 水野4-4-70  
(来ぶらり南郷内)  
☎ 873・14511 FAX 873・14611

● 今月の休館日  
西部図書館 第1・2・3水曜日  
まなび南郷 第1・3水曜日  
● 今月のおはなし会  
11月24日(土)午後2時：西部図書館員  
(手話おはなし会)  
11月30日(土)午後2時：朗読花みずき  
12月7日(土)午後2時：大東語りべの会  
こんべいとう  
● 今月の展示テーマ  
一般書：今夜は何色？ 赤？ 白？  
口ゼ？  
児童書：おおきくなつたら、なに  
になる？

① 大人向け講座  
「本のカバーかけ教室」  
11月17日(日)午前10時30分 ④ 図書館



図書館 アラカルト

図書館員が選んだオススメ本



「なまえのないねこ」

竹下 文子／文 町田 尚子／絵 小峰書店

あの子の名前は「チビ」、あっちの子の名前は「レオ」。町の猫はみんな名前があるのに、ぼくには名前がない。「いいな。ぼくも名前がほしいな」自分の名前を探す中で見つけた、本当にほしかったものとは・・・？心がじんわりと温かくなる、優しい絵本です。



「本と鍵の季節」

米澤 穂信／作 集英社

放課後の図書室に持ち込まれたのは、「亡くなった祖父が遺した金庫の鍵の番号を探り当ててほしい」という、先輩からの依頼。図書室から始まる謎に図書委員の男子高校生二人が挑む、連作短編ミステリー。謎を解くことで醸し出される苦味が癖になる、そんな一冊です。



|        |               |               |
|--------|---------------|---------------|
| 寺川団地   | 6日(水)・20日(水)  | 午後3時15分～4時15分 |
| 三箇小学校  | 7日(木)・21日(木)  | 午後3時15分～4時15分 |
| 北条小学校  | 8日(金)・22日(金)  | 午後2時50分～4時    |
| あいの里竜間 | 13日(水)・27日(水) | 午後3時30分～3時50分 |
| 龍間公会堂  | 13日(水)・27日(水) | 午後4時～4時40分    |
| まなび北新  | 14日(木)・28日(木) | 午後3時15分～4時15分 |
| 諸福小学校  | 15日(金)・29日(金) | 午後3時15分～4時15分 |

自動車図書館  
やまなみ号  
11月

6歳以下の子と保護者 ④ 先着10組  
①③④ 11月7日から電話か来館

東部図書館

〒574-0015 野崎3-6-1  
(来ぶらり四条内)  
☎ 812・6768 FAX 876・7702

● 今月の休館日  
第1・2・3火曜日  
● 今月のおはなし会  
11月9日(土)午後2時：大東語りべの会  
こんべいとう  
11月30日(土)午後3時：東部図書館員  
12月7日(土)午後2時：朗読花みずき  
● 今月の展示テーマ  
一般書：世界一周 食の旅  
児童書：ロボットだいかつやく

記号の見方 ④とき ④ところ ④内容 ④講師 ④出演 ④対象 ④定員 ④無料 ④持ち物 ④整理券配布・チケット販売  
④その他 ④申し込み先 ④お問い合わせ先 ④Eメールアドレス ④一時保育あり(原則有料、申込要、詳細はお問い合わせください)

▼ゆび編みでマフラーを作ろう！

所 11月17日(日)午後2時～3時30分  
 歴史とスポーツふれあいセンター  
 編み針を使わずにゆび編みでマフラー作り  
 小学生以上 申込先着10人 〇〇  
 申込の毛糸2玉(60g程度)  
 11月7日から電話か来館

▼本のリサイクル展

所 11月23日(祝)午前9時30分～午後2時30分  
 歴史とスポーツふれあいセンター  
 図書館で除籍した雑誌をお譲りします  
 〇〇 持ち帰り用の袋 〇〇1人15冊まで

▼消しゴムは自分で手作り年賀状

所 12月1日(日)①午後2時～3時②午後3時～4時  
 歴史とスポーツふれあいセンター  
 〇〇①はんこ彫り②年賀状作り  
 小学生以上②3歳以上  
 定①先着10人 〇〇 ①デザインナイフ、彫刻刀(三角刀)、あれば先の細い

ピンセット、スタンプインク

所 11月11日から電話か来館  
 ぬいぐるみのおとまり会

所 12月8日(日)午前10時30分～正午  
 ぬいぐるみと一緒に話を聞いたあと、ぬいぐるみは図書館に泊まります  
 3歳～小学校低学年(未就学児は保護者同伴要) 申込先着8人 〇〇 〇〇  
 いぐるみ 〇〇 12月11日～18日に必ずぬいぐるみを迎えに来てください  
 11月18日午前9時30分から来館

▼将棋教室

所 12月8日(日)午後2時～4時  
 歴史とスポーツふれあいセンター  
 〇〇 将棋について学び、対局をします。初心者も大歓迎  
 〇〇 〇〇 〇〇 〇〇  
 小学生以上 定先着10人 〇〇  
 11月25日から電話か来館

第五十一回

だいたう川柳

発表

館長賞 雨あがり 生駒の山に 虹の橋

(夢みる夢ちゃん)

この町は 河内木綿の 白似合う (Pちゃん)  
 ひつじ雲 生駒の木々に 影落とす (桃柿)  
 だんじりて 活気あふれる 大東市 (あーる)  
 野崎っ子 最初の都会は 住道 (誠養荘)  
 城ファンが ワイワイ仲よく 飯盛登る (富江シニア)

「大東を愛する 大東を愉しむ だいたう川柳」  
 今回は、第五十一回の発表。九月にいただいた投句  
 数六十一の中から、町へのこだわりや愛情があふれる  
 作品を選び、発表しています。

※投句は、毎月末の締め切りとなります。  
 投句に関するお問い合わせは、西部図書館まで  
 ☎873・1451

図書館まつり

所 11月23日(祝)午前10時～午後4時  
 図書館サークル紹介のパネル展示や読書クイズも行います！

| イベント名                                      | 時間             | 場所          | 内容   | 講師・対象・定員                     | 申し込み                   |
|--|----------------|-------------|--|------------------------------|------------------------|
| 秋の古典講座<br>お伽草子「はちかづき」                      | 午前9時45分～11時30分 | 市立公民館       | 室町時代の短編小説であるお伽草子を読む                              | 河内源氏の会<br>主宰・金治幸子さん<br>先着30人 | 11月6日から電話か来館           |
| 本のリサイクル展                                   |                |             | 図書館で除籍した図書・雑誌などをお譲りします                           |                              | 当日午前9時から中央図書館入口前で整理券配布 |
| 大東の歴史遺産を知る<br>“カネボウ”工場跡地<br>(旧南郷村歴史再発見研究会) | 午前10時～午後4時     |             | 中央図書館の周りに点在する歴史遺産を紹介します(午前10時30分と午後1時30分に現地解説あり) |                              | —                      |
| えほんの広場                                     | 午前10時30分～午後3時  |             | 会場いっぱい並べられた絵本を自由にお読みいただけます                       |                              | —                      |
| おはなし会①(大東語り<br>べの会 こんぺいと)                  | 午前11時～11時45分   | サーティ<br>ホール | 親子で楽しむ絵本の読み聞かせなど                                 | どなたでも                        | — (随時受付)               |
| 図書館なぞときゲーム<br>「かたろうのなぞときて<br>ちょう」          | 午前11時45分～午後3時  |             | 会場に散りばめられたいくつもの謎を解けるか!?                          |                              |                        |
| おはなしハンドベル<br>(中央図書館員)                      | 午後0時40分～1時     |             | ハンドベルの演奏と絵本の読み聞かせ                                |                              |                        |
| 絵本deカルタ                                    | 午後1時～1時40分     |             | 絵本を使ったカルタを楽しむ                                    |                              |                        |
| おはなし会②<br>(朗読 花みずき)                        | 午後2時～2時40分     |             | 親子で楽しむ絵本の読み聞かせなど                                 |                              |                        |
| 大人の楽しむ「大東の昔<br>ばなし」(中央図書館員)                | 午後3時30分～4時     |             | 大東市周辺にゆかりのある昔話を読み語ります                            |                              |                        |

☎中央図書館 ☎873・3523



お知らせ 催し スポーツ 募 集 子育て 健康 掲示板





## アクロス

〒574・0036 末広町1・301  
☎ 869・6505 FAX 870・1405

### ▼アクロス市民活動支援事業

大人の塗り絵新サークル主催

「大人の塗り絵体験」

開12月6日(金)午前10時〜正午 円色鉛筆で大人の塗り絵 岡村敦子さん  
定10人 円500円 円色鉛筆、消しゴム(貸し出しあり)

申開11月6日から岡村☎080・383

5・2791

### ▼キッズプラザ・アクロス連携事業

アクロスdeキッズパーク

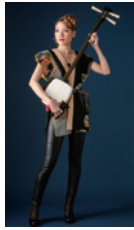
開12月9日(月)午前10時45分〜11時30分  
円体操や手遊び、パネルシアター、親子のふれあい遊びなど。サンタさんも遊びに来てくれます！ 円就学前の子と保護者 円 開午後0時30分まで部屋で各自持参した昼食をとることができ(ゴミは持ち帰り)

開キッズプラザ☎874・8800

### ▼佐山千尋の津軽三味線

New Year Live!

開来年1月12日(日)午後2時〜3時30分(1時30分開場)



●出演者 佐山千尋さん ●曲目 花笠音頭、千尋のじよんから節ほか(変更する場合あり) 円先着80人(未就学児は不可) 円前売り…大人1200円、小学〜高校生800円(事前予約300円増し、当日500円増し)

増し、当日500円増し)

申11月6日からチケット販売開始

あくろす亭 新年祝寄席

開来年1月25日(土)

午後2時(1時30分開場)

円「祭」がテーマの上方落語

開笑福亭生喬、林家染雀、桂九ノ一



笑福亭生喬

●演目 初天神、遊山船ほか 円100人(未就学児は不可) 円前売り…1200円、事前予約1300円、当日1400円

申11月6日からチケット販売開始

## 文化情報センター

〒574・0026 住道2・3・1  
D1C21(岡アクロス☎869・6505)

### ▼クリスマスをJAZZで

開12月21日(土)午後2時〜3時30分(1時30分開場) 円クラリネットとギターによるクリスマスJAZZコンサート 円鈴木孝紀(クラリネット)、愛川聡(ギター) ●曲目 11リベルタンゴ(A.ピアソラ)、クリスマスドレージャ(変更する場合あり) 円先着48人(未就学児は不可) 円前売り…大人1200円、小学〜高校生900円(事前予約300円増し、当日400円増し)

申アクロスでチケット発売中

開直弥による多彩な音色

クロマチックハーモニカの調べ

開来年1月26日(日)午後2時〜3時30分(1時30分開場)

円1本で全ての音階

男女共同参画推進 条例記念事業

# カラフルフェスタ

11月17日(日) 午後1時〜4時 岡アクロス

市民活動グループの皆さんの楽しいプログラムを通じ、一人ひとりの「わたしらしさ」が輝いている『カラフルフェスタ』を見て、聞いて、感じてください！

| 団体名             | 内容   |
|-----------------|--|
| ベル・奏音           | 楽しくハンドベルを鳴らしてみよう！<br>・ハンドベルコンサート<br>・ハンドベル体験               |
| ヨツバノクローバー       | レザークラフト<br>・バッグのストラップ作り(※)<br>・作品の展示                       |
| GO!GO! ゴスペルキッズ  | 英語体験しませんか？(プレゼントもあるよ(※))<br>・クリスマスソングを歌おう<br>・英語絵本の読み聞かせほか |
| 秋桜              | ハーモニカ演奏・歌声喫茶<br>・一緒に歌いましょう！<br>・コマに色を塗って回そう！(※)            |
| 東部同窓会PC「歩」      | パソコンでドット絵を作成しましょう！<br>・色塗りした絵をラミネート(※)                     |
| 人権室             | ・ペタペタアートでカレンダー作り(※)<br>・パネル展示                              |
| 協力団体：市立図書館読みメン隊 | ・絵本の読み聞かせ<br>・絵本や図鑑の展示                                     |

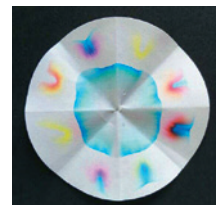
円表内(※)は数に限りがあります

## 同時開催

### 親子で一緒にサイエンス教室!!

11月17日(日) 午後1時〜3時30分

岡アクロス 円パーパークロマトグラフィ(実験)、簡易分光器作り  
開みのりうむLab.



### パーパークロマトグラフィ

水性ペンのインクの色をパーパークロマトグラフィで分離させて隠れた色を探そう！

### 簡易分光器を作ってみよう!

自分で作った分光器でいろんな光を観察しよう！



岡人権室☎800・3255 岡872・2268

記号の見方 開とき 開ところ 円内容 開講師 開出演 開対象 開定員 開費用 開無料 開持ち物 開整理券配布・チケット販売 開その他 開申し込み先 開問い合わせ先 開メールアドレス 開一時保育あり(原則有料、申込要、詳細はお問い合わせください)

を演奏することができる、不思議な楽器「フロマチックハーモニカ」の調べを聴いてみませんか？ 岡山直弥さん ●曲目Ⅱ見上げてごらん夜の星をほか(変更する場合あり) 定48人 券前売り・大人千円、小学～高校生700円(事前予約300円増し、当日500円増し) ※未就学児は無料、ただし座席が必要な場合は500円  
 11月6日からアクロスでチケット発売開始

歴史民俗資料館

〒574-0001 野崎3-6-1  
 (歴史とスポーツふれあいセンター内)  
 ☎876-7011 FAX876-7702

「今よみがえる新田遺産物語」展

11月9日(土)～24日(日) 岡市指定史跡

「平野屋新田会所千石蔵跡・道具蔵跡・船着場跡」や周辺遺産などを平野屋新田会所市民サポーターが紹介

平野屋新田会所跡見学会

11月24日(日)午後1時～4時 ●集合

脳イキイキ体操

11月24日(日)午後2時～3時30分 因

物忘れ防止、認知予防などに！自宅でも簡単にできる体操。椅子でも可。副健康サポータープロジェクト・坂田純子さん 定先着15人 500円

申電話か来館

ふれ藍染めまつり

11月30日(土)午前10時～正午 因布に色や簡単な模様を付けます 定先着30

人 500円 他汚れてもいい服装  
 申電話か来館

講演会・見学会「世界文化遺産

百舌鳥・古市古墳群と堂山古墳群」

11月30日(土)午後2時～4時30分 所

歴史とスポーツふれあいセンター、堂山古墳群史跡広場 因今年、世界文化遺産に登録された百舌鳥・古市古墳群と堂山古墳群の関係性について講演の後、現地を案内します 岡大阪国際大学教授・笠井敏光さん 定先着20人 500円  
 申電話か来館

キャンピィだいとう

〒574-0001 龍岡1-8-4-6  
 岡市青少年協会(アクロス1階)  
 ☎874-5165  
 FAX886-3152



アウトドアスクール

創造体験 手作り弓矢で天下統一

11月9日(日)午前9時～午後4時

因竹を使って自分だけのオリジナル弓矢作り 因小・中学生 定60人 1800円

12月1日正午から青少年協会ホームページ

リーダー交流会

11月15日(土)・16日(日) 所キャン

ピィだいとうおよび周辺 因近隣施設のリーダーと交流し、リーダースキル向上をめざそう 因キャンプリーダー・キャンプカウンセラー活動または自然学校活動に参加している大学

生・専門学生・社会人 定30人 2千円

11月1日正午から青少年協会事務局またはホームページ

市民会館

〒574-0007 曙町4-6  
 ☎871-0001 FAX871-0004

ふれあい交流会(太極拳体験教室)

11月23日(祝)午後1時30分～3時 所

4階大会議室 因初めての太極拳を体験してみませんか 岡任道太極拳クラブ・武隈美栄子さん 定先着40人程度 400円

フリーマーケット「キラリエフリマ」

11月30日(土)午前11時～午後3時 所

キラリエホール 因他出店者も募集中(手荷物出店2.5坪×2坪で3千円、50ブース)

●運営・出店申込 日本スワップミント協会 ☎06-6312-2220

北条人権文化センター

〒574-0011 北条3-10-5  
 ☎877-6067



「ホッ」とできるサロン

11月1日～29日の毎週金曜日午後1時～3時 因誰でも自由に利用できる交流の場。元気でまっせ体操、お口の体操など

ダンススクール

11月6日～27日の毎週水曜日午後

4時30分～5時30分 因ジャズヒップホップダンス 岡SAKIさん、KARENさん 因5歳以上 1回500円(チケット制)

親子あそぼう会

11月20日(水)午前10時～11時 因子育て

の相談やお子さんの身長・体重測定 岡地域保健課・北条保育所職員 因就学前の子と保護者 岡母子健康手帳

人権パネル展(中東問題)

11月25日(月)～28日(木) 因人権パネル

展 岡開館中常時展示

人権社会見学

12月4日(水)午前9時 ●集合場所 北条人権文化センター 因人と防災未

来センター・ステークランド神戸館・灘酒蔵めぐり 因市内在住・在勤・在学者 定先着42人 4千円

11月5日から費用を持って来館



表紙の隠れ  
 だイトンの解答  
 中央付近の  
 写真と写真の間

お知らせ 催し スポーツ 募 集 子育て 健康 掲示板





## 野崎人権文化センター

〒574-0015 野崎1-24-1  
TEL 879-87951  
FAX 879-15552



### ①「なごみ」スペース

■ 11月14日(休)、21日(休)、28日(休)午前9時30分～11時30分  
■ お茶を飲みながらお話や折り紙  
■ 15歳以上  
■ (別途材料費がかかる場合があります)

### ②パステルなごみアート教室

■ 11月22日(金)午前10時～正午  
■ 干支・ネズミ  
■ 聞そらいるのたね・rikasa  
■ 15歳以上  
■ 8人(多数の場合は抽選)  
■ 800円



### ③ふれあい手芸教室

■ 11月22日(金)午後1時～4時  
■ 因ちりめんで作る干支のネズミ  
■ 聞木馬の会  
■ 15歳以上  
■ 20人(多数の場合は抽選)  
■ 600円  
■ 簡単な裁縫道具、はさみ



### ④楽しく作ろう! なごみキッチン

■ 11月28日(休)・29日(金)午前10時～正午  
■ 午後2時～4時  
■ 因ロールケーキ  
■ 15歳以上  
■ 各12人(多数の場合は抽選)  
■ 800円



■ エプロン、三角巾、手拭きタオル、食器用ばきん、持ち帰り用容器

### ⑤人権バスツアー

■ 12月6日(金)午前7時45分～午後6時ごろ  
■ 集合場所 野崎人権文化センター  
■ 因姫路をめぐる人権バスツアー。  
■ 皮革城業発祥の地で同和問題・人権問題について学び見学など  
■ 15歳以上  
■ 定先着43人  
■ 4千円  
■ ①来館か電話(当日参加可) ②③④11月11日までに来館または電話かファクス ⑤11月5日午前9時から費用を持って来館

## 相談

生活、人権、就労、進路選択の相談を行っています。

● 北条人権文化センター(特非ほうじょう)  
■ 毎月 金曜日午前9時～午後5時30分  
(火・金曜日は午後8時30分まで)  
■ 076-2560

● 野崎人権文化センター(特非大東野崎人権協会)  
■ 毎月 金曜日午前9時～午後6時、第1・3土曜日午前10時～午後6時  
(月・金曜日の進路相談は午後8時まで)  
■ 079-8810

● ワークサポート大東(就労相談のみ)  
■ 毎月 金曜日午前10時～午後6時  
■ 所住道2-2 大東サンメイツ2番館4階  
■ 070-5370(予約制)

## いっせりびわ

〒574-0011 北条1-16-16  
(北条コミュニティセンター)  
TEL 812-7900  
FAX 812-7910



### 指定管理者自主事業

① 認知症予防音楽ケア体操  
■ 11月8日(金)・22日(金)午前10時～11時

記号の見方 聞とき 聞ところ 因内容 聞講師 因出演 因対象 因定員 因費用 因無料 聞持ち物 聞整理券配布・チケット販売 他その他 聞申し込み先 聞問い合わせ先 因メールアドレス 因メールアドレス 因時保育あり(原則有料、申込要、詳細はお問い合わせください)

■ 田代マリ子さん 定40人 各500円  
■ 北条コミュニティセンター 812-7900  
■ 田代 090-9217-8673

### ②PTAパイアロマクラフト教室

■ 11月11日(月)・25日(月)午前10時～午後4時、14日(休)・28日(休)午前10時～午後8時  
■ 聞小川弘子さん 因詳しくはお問い合わせください  
■ 聞小川 090-7341-4477

### ③歌って笑って音楽ケア体操

■ 11月23日(祝)午前10時～正午  
■ 因新聞棒を使った転倒予防体操  
■ 聞田代マリ子さん、天満裕子さん、中尾奈津子さん、吉田貴美子さん 定40人 各500円  
■ 新聞紙朝刊2日分(用意できない場合はこちらで準備) 因動きやすい服装で  
■ 聞11月20日までに北条コミュニティセンター

### ④ベビーマッサージ教室 HUGGUG

■ 11月26日(火)午前10時30分  
■ 聞南佐幸子さん 因1か月検診後～1歳6か月の子と保護者(予防接種後は24時間経過要) 定10組 各500円～千円  
■ 聞バス

■ 聞北条コミュニティセンター 812-7900

### スポーツ自主事業

■ コミセンサッカー教室 Daichi FC  
■ 11月11日(月)、18日(月)、25日(月)午後3時30分～4時30分  
■ 午後4時30分～5時30分  
■ 聞北条グラウンド 各5歳以上の未就学児 小学生 各

### 提案公募型委託事業

「三好長慶&飯盛城市民サポーター養成講座」  
■ 続日本100名城に選定された「飯盛城」と、城を拠点として天下に大号令を発した三好長慶について学びながら、「元氣な大東」「活力ある大東」づくりをめざします。  
■ 11月16日(土)・12月8日(日)午後1時30分  
■ 聞401号室 因①行政とイベント広報②三好長慶の後継者・三好義継 聞①ココロネ主宰・山口義房さん  
■ ②天理大学准教授・天野忠幸さん  
■ 聞大東・三好長慶会・河村 080-2418-7587 因kawakawa2a@a@yahoo.co.jp

## 総合福祉センター

〒574-0037 新町13-13  
TEL 872-2222 FAX 874-1828

### 聴覚障害者問題学習会

■ 11月8日(金)午後7時～8時30分  
■ 12日(火)午後1時30分～3時  
■ 聞①認定NPO法人障害者放送通信機構・重田千輝さん②SOUNDMAESTRO・サラさん 定各40人程度  
■ 読み取り通訳あり

▼高齢者の健康を考える日

ふれあい出前講座「認知症って何？」  
&天然温泉の足湯



開 11月15日(金)午後2時～3時30分 開大東市社会福祉協議会・稲田圭郁さん  
開 60歳以上の市民 定先着35人 開夕  
開 11月5日～12日に電話か来館

その他

大東市障害者生活支援センターの催し

- 開④以外の催しは身体障害者手帳を持っている人
- ①ポッチャ  
開 11月1日(金)・18日(月)午後2時 開
- ②外出企画  
開 11月7日(木)午前9時～午後3時30分
- 行き先 万葉文化館(奈良県) 開 2千円
- ③アイディア料理  
開聴覚：11月19日(火)・22日(金)、視覚：20日(水)、肢体：21日(木)午前10時～正午  
開 れんこんバーブ 開 400円
- ④パリアフリーシネマ  
開 11月25日(月)午前10時～午後2時 開  
開 散り椿 開
- ⑤ハンドメイド  
開聴覚：11月26日(火)、肢体：28日(木)午前10時 開  
開 ヨーヨーのミニツリー 開 200円

所 申開大東市障害者生活支援センター  
開 806・13331 開 806・13333  
daitouseikatsusen@sunny.ocn.ne.jp

地域集会

性的少数者に関する人権問題を取り上げ、多様性を認め、全ての人が尊重し合いながら共生できる社会をめざすために、私たちが日常生活の中で心掛けることを考えます。

開 DVD「誰もがその人らしくLGBT」の上映と懇談

| とき(11月)      | ところ       |
|--------------|-----------|
| 1日(金)午後6時30分 | 新田公民館     |
| 2日(土)午後7時    | 深野三丁目自治会館 |
| 5日(火)午後7時    | 東諸福公民館    |
| 7日(木)午後7時    | 北条第一自治会館  |
| 8日(金)午後7時    | 北灰塚公民館    |
| 9日(土)午後7時    | 平野屋公民館    |
| 11日(月)午後7時   | 北条中央公民館   |
| 13日(水)午後7時   | 御領自治会館    |
| 20日(水)午後7時   | 太子田会館     |
| 21日(木)午後7時   | 三箇自治会館    |
| 30日(土)午後7時   | 大東町公民館    |

開 人権啓発ネットワーク大東事務局 開 870・0441 開 872・2268

深北緑地の催し

①深北の日(ボランティアデー)

開 11月3日(祝)午前9時30分～10時30分

●集合場所 管理事務所 開 外環治スリッパ



②どんぐり祭

開 11月4日(休)午前10時～午後4時 ●集合場所 管理事務所 開 どんぐりや木の実を使った工作 開

③ふかきたまちかどプランツ

開 11月10日(日)⑧17日(日)午前10時～11時 ●集合場所 公園管理事務所ピロティ 開 円  
形花壇 開 段々花壇作り 開 春花の種まき 開 各20人 開



④リサイクルフェア

開 11月10日(日)午前10時～午後4時 所 テニスコート前広場

⑤フィカタツクのチャレンジミッション  
開 11月23日(祝)午前10時～11時 ●集合場所 管理事務所 開 15人 開 100円  
※全て雨天中止

開 ③⑤当日先着順で深北緑地管理事務所 開 877・7471

住宅相続セミナー

親子で学ぶ 住宅相続で大切な事!!

2020年の民法改正で、不動産取引、空き家の問題、相続の在り方が大きく変わります。相続に関わるさまざまな問題や民法改正などの要点を解説します。

開 11月7日(木)午後2時～3時(個人相談会は午後3時15分) 開 司法書士・小川哲男さん 開 25人 開

開 園(特設空家空室再生ネットワーク) 開 872・1330 開 871・7941 開 <http://akiya-saisei.jp/>

手話コーナー No.29

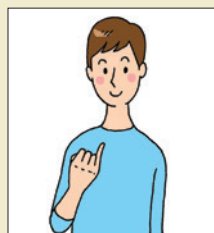
今回のテーマ 家族④

妻

小指を立てたまま、横に出す



右手の小指を立てて、胸にあてる



※このイラストは右利きの人が表ししやすい形で作成していますので、左利きの人は左右逆に表現していただいても構いません。  
開 障害福祉課 開 870・9630 開 873・3838

愛の献血

開 11月24日(日)午前10時～正午 開 末広公園 開 400mlのみ  
主催 大東市献血推進協議会





### 生駒・花屏風ハイキング

「おおさか山の日」に植樹や山美化活動を目的に、ハイキングを開催します。

■ 11月9日(土)午前9時30分(雨天時は10日に順延)  
● 集合場所 星の里い

わふね(京阪交野線私市駅から徒歩10分)  
● 予定コース 星の里いわふね(星のブランコなど) 定300人 他 弁当、水筒、雨具、敷物、タオル 他 動きやすい服装で。記念品抽選会などあり

■ 交野市環境衛生課 ☎892・0121、大阪府中部農と緑の総合事務所 ☎994・1515

主催 生駒山系森づくりサポート協議会

### 大東のええとこ「やまびこ」が案内します 大東地域の河内街道をゆく 「だいたい」と今と昔の物語」

宝永元年(1704年)深野池跡の新田開発によりつながった街道筋の歴史に触れて大東市を再発見します。

■ 11月10日(日)午前9時30分〜午後3時ごろ(予定)  
● 集合場所 JR四条驛

駅西口 ● 予定コース 正覚寺・末広公園(昼食)など JR鴻池新田駅 定 先着50人 ¥300円(中学生以下は無料) 他 当日午前6時58分の場合中止 甲 11月8日まで、電話かメールで住所、氏名(フリガナ)、電話番号を書

いて、戦略企画室都市魅力観光グループ ☎870・0442 ✉miryoku@city.daito.lg.jp  
主催 大東市観光ボランティアガイド「やまびこ」

### 四條畷学園短期大学 こどもげきじょう・定期演奏会

■ 11月10日(日)①午前10時②午後2時

所 四條畷学園総合ホール ①こどもげきじょう・ぬいぐるみ人形劇「ともだちほしいなおかみくん」「おおきなかぶ」、手遊びほか②定期演奏会・合唱、独唱、ピアノ演奏 他 幼児の参加可

■ 四條畷学園短期大学音楽研究室 ☎879・2671

### 提案公募型委託事業

### 銭屋川ビオトーププロジェクト

銭屋川をホタルが飛ぶ川にするために、河川敷を一緒に掃除しましょう

■ 11月10日(日)午前10時〜正午 ● 集合場所 二丁目大東南新田二丁目店(南新田2-1-1) 他 長靴

■ 四條畷 ☎874・8276  
主催 銭屋川ビオトーププロジェクト

### 関西城郭サミット2019 in 飯盛城「飯盛城研究の10年」

■ 11月17日(日)午前10時〜午後4時30分  
所 四條畷学園短期大学 清風学舎6階 80周年記念ホール 他 飯盛城研究(首都・飯盛城、天下人・三好長慶、河内

キリシタン)の10年間の歩みと到達点を探ります 定 先着200人 ¥千円

記号の見方 ①と② ③内容 ④講師 ⑤出演 ⑥対象 ⑦定員 ⑧費用 ⑨無料 ⑩持ち物 ⑪整理券配布・チケット販売 ⑫その他 ⑬申し込み先 ⑭お問い合わせ先 ⑮Eメールアドレス ⑯時保育あり(原則有料、申込要、詳細はお問い合わせください)

| 内容                       | テーマ                  | 講師                |
|--------------------------|----------------------|-------------------|
| 記念講演                     | 城郭研究の10年と飯盛城         | 滋賀県立大学教授・中井均さん    |
|                          | 飯盛城をめぐる城・都市・キリシタン    | 大阪市立大学教授・仁木宏さん    |
| 報告                       | 飯盛城の復元 国とデザインの役割     | 城郭研究会・山本ゾンビさん     |
|                          | 飯盛城の調査の進展と評価         | 高槻市教育委員会・中西裕樹さん   |
|                          | 三好長慶研究の10年           | 天理大学准教授・天野忠幸さん    |
| 討論                       | 河内キリシタン研究の展開         | 摂河泉地域文化研究所・小林義孝さん |
|                          | 飯盛城研究の10年(2010-2019) | 司会：中西裕樹さん         |
| 詩吟「三好長慶」(午前10時5分〜10時20分) |                      | 東口嶽満さん、大野満照さん     |
| ミニコンサート(午後1時〜1時30分)      |                      | ノイヤー・ヴィント         |

■ 11月15日まで生涯学習課 ☎870・9105、当日は小林 ☎090・3860・5200

主催 大東市教育委員会、四條畷市教育委員会、摂河泉地域文化研究所、学校法人四條畷学園

### 第29回年賀状講習会

■ 11月17日(日)午後1時30分〜4時 所

市民会館 定 先着50人 他 小筆(販売もあり)、墨、すずり、半紙用下敷き、新聞紙、半紙(練習用) 他 おけいこ用はがきを10枚配布  
■ 大東市書法連盟・山崎 ☎874・0768

### 段ボールコンポストを作ってみませんか

段ボール箱を容器とした、生ごみをたい肥化することができる段ボールコンポストを作製し、家庭から出る生ごみの削減に取り組んでみませんか。

■ 11月19日(火)午前10時〜正午 所 市役所 大東環境みどり会生ごみ削減グループ 定 先着10人 他 ビニール手袋 他 汚れてもいい服装で

■ 環境課 ☎870・4014

### ノルディックウォーキングで まち歩き

■ 11月21日(木)午前10時〜正午(雨天決行) 所 川村義肢(御領1-12-1)(JR住道駅南側からシャトルバスあり) 他 講習後、初心者コース・普通コースに分かれ御領周辺をノルディックウォーキング。歩行姿勢年齢測定あり 定 40人 ¥300円 他 歩きやすい靴・服装で。ポール貸し出し可

■ 大東元気もんクラブ「ブロッコリー」 上釜 ☎090・4901・3969

主催 大東元気もんクラブ「ブロッコリー」







### 犬の飼い方教室

①来年1月25日(土)午後1時30分〜4時30分  
 ②26日(日)午前10時〜午後4時30分  
 ①市民会館②府動物愛護管理センター(羽曳野市尺度53・4)  
 ①犬に関する法律や健康管理、しつけ方法の講義②実技講習  
 ④ ②は①を受講しないと参加できません。申し込み多数の場合は抽選

④ 12月27日(当日消印有効)までに電話か郵送、ファクスで、住所、氏名、電話番号を書いて、府動物愛護管理センター四條畷支所(〒575・0034 四條畷市江瀬美町1・16) ☎862・2170 FAX 862・2180。または府ホームページ

### 文化協会 春いちばん公演 大阪桐蔭高等学校吹奏楽部 コンサート

総勢180人超! 全国トップレベルの大吹奏楽団の響きをお楽しみください。

④ 来年1月26日(日) 正午・午後4時(2回公演)



④ 演) ④ サーターティホール ● 曲目④  
 ④ インメドレー、ジブリメドレー、交響曲第五番「運命」終楽章よりほか(予定) ④ 各1500円(全席指定)  
 ④ 11月12日から文化協会  
 ④ 甲園文化協会 ☎873・0810  
 ④ 主催 ④ 文化協会・桐音会

### ダイトウアーティスト展 (出展者募集)

● 会期 ④ 来年2月26日(水)〜3月1日(日) 午前10時〜午後4時 ● 搬入 ④ 2月24日(休)午前10時〜午後8時、25日(火)午前10時〜午後8時 ● 搬出 ④ 3月1日(日) 午後5時〜8時 ④ サーターティホール  
 ④ アート作品(絵画・漫画・アニメ画・写真・CG作品・工作・クラフト・陶芸・手芸品・パッチワーク・切り絵・ちぎり絵・書道画・立体作品など) ④ ¥1スペース千円、2スペース1800円、3スペース2400円(中学生以下の部は無料) ● スペース④ 平面1スペース④ 縦180cm×横90cm(パネル1枚)、立体1スペース④ 奥行45cm×幅180cm(机1台) ● 作品テーマ④ 「だいたうの自然」もしくは自由 ④ ④ 詳しくは市内施設に配架のチラシをご覧ください。2月15日からのアクロス市民ギャラリー展の出展者は半額で参加可  
 ④ 甲園12月17日までに総合文化センター ☎873・0030  
 ④ 主催 ④ 文化ホール、市立公民館

おすすめスポットなど  
 市内で撮影した  
 何げない日常の写真を  
**#ダイトウスタイル**  
 をつけて投稿して  
 みませんか?



大東市公式Instagramです

## 市役所のお仕事

第26回

議会事務局

☎870・0763



議会は、住民意思を決定する最高機関です。議会事務局は、議会がその機能を十分に果たせるよう、本会議、委員会などの運営に関する補助や、議員の活動に必要な調査をしています。その他、議会活動を市民の皆さんにお知らせする議会だよりの発行業務、議長および副議長の公務の管理など市議会における一切の事務を行っています。

### ● 議会を傍聴しませんか

市議会の本会議や各委員会は、誰でも傍聴することができます(乳幼児などを除く)。また、夜間議会、日曜議会、議場講演会、議場コンサートなどの取り組みも積極的に行っています。市民の皆さんの代表である議員の発言をその場で聞き、市政の課題などを一緒に考えてみませんか。ぜひ傍聴にお越しください。



※夜間・日曜議会、議場講演会・コンサート、出前議会報告会などの議会行事は、「だいたう」、議会だより、市議会ホームページでお知らせしています

### ● 出前議会報告会にご参加ください

市議会では、年1〜2回、それぞれ市内3会場で出前議会報告会を開催しています。出前議会報告会では、出席議員が議会活動の報告を行い、その後、参加されている市民の皆さんと出席議員との間で意見交換、質疑応答を行います。次回開催は11月です。ぜひご参加ください。



記号の見方 ④とき ④ところ ④内容 ④講師 ④出演 ④対象 ④定員 ④費用 ④無料 ④持ち物 ④整理券配布・チケット販売  
 ④その他 ④申し込み先 ④問い合わせ先 ④メールアドレス ④一時保育あり(原則有料、申込要) ④詳細はお問い合わせください