



スポーツ



市民体育館

〒574・0014 寺川1・20・20

指定管理者自主事業

①からだいキキ太極拳

時 毎週月曜日午前10時～11時 閉

ゆっくり呼吸をしながら体を動かすことで、筋力や体力、バランス感覚をアップ 闘武隈美栄子さん 定20人 定 ¥5300円(計10回)

②リズムダイエット

時 毎週水曜日午後1時～1時50分

時 毎週木曜日午後2時15分～3時15分

分 閉曲に合わせて身体を動かすことで、脳の活性化を促します 闘 木村陽子さん 闘 巴昌子さん 定 20人 定 ¥各4千円(計10回)

③シェイプアップエアロ

時 毎週金曜日午前10時～10時50分

閉音楽に合わせたエアロビクスのプログラム 闘 岩崎保さん 定 25人 定 ¥4千円(計10回) 闘 室内靴

※詳しくは「大東G.T

G」ホームページをご

覧ください

申 閩市民体育館 ☎ 871・3201



卓球講習会

時 8月1日～22日の毎週土曜日正午

大東市社会福祉協議会からのお知らせ

思いをつなぐ、人と人との輪が広がる活動をしてみませんか。



大東市ボランティアセンター

では、ボランティアに関する相談や育成、ボランティア保険を取り扱っています。

「ボランティアをしてみたい」「話を聴いてくれるボランティアを紹介してほしい」などボランティアに関する相談があれば、気軽にお問い合わせください。



♪ボラボラ情報のひろば♪ 点訳ボランティア養成講座

視覚障害の人に情報を伝えるために必要な点訳を学びます。

時 ①9月23日(水)、30日(水)、10月7日(水)②10月14日(水)、21日(水)、28日(水)、11月4日(水)、11日(水)午前10時～正午

所 総合福祉センター

閉 ①点訳の歴史、視覚障害の人を取り巻く状況、生活について点字に触れる②点訳の基礎技術について学ぶ

対 市内在住・在勤者 定 15人程度

料 (テキスト代1100円別途要)

申 閩9月17日までに電話またはファクスで社会福祉協議会 ☎ 874・1082 FAX 874・1828



記号の見方 闘とき 闘ところ 閉内容 闘講師 闘出演 闘対象 闘定員 闘費用 闘無料 闘持ち物 闘整理券配布・チケット販売 闘その他 闘申し込み先 闘問い合わせ先 闘メールアドレス 闘一時保育あり(原則有料、申込要) 詳細はお問い合わせください

市立テニスコート

〒574・0074 谷川2・9

指定管理者自主事業

個人開放

時 7月6日～27日の毎週月曜日午後

午後6時、8月20日(水)・27日(水)午後6時～9時 閉 技術指導 闘 小学生以上

(小学生は保護者同伴要) 定 大人300円、中学生100円、小学生無料

闘 柴田 ☎ 873・4783

主催 II 体育協会卓球連盟

ソフトテニス講習会

時 7月5日(日)・19日(日)午前9時～午後1時(参加時間自由) 閉 市内在住・在勤・在学者 定 一般300円、学生200円 闘 ラケット貸し出しあり

申 閩守屋 ☎ 871・5820

主催 II 大東市ソフトテニス連盟

歴史とスポーツふれあいセンター

〒574-0015 野崎3-6-1
 (来ぶらり四条内)
 ☎876・7011 FAX 876・7702

バスケットボール

時7月4日(土)、12日(日)、18日(土)、26日(日)午後3時30分〜5時30分 内1人でも参加可 対中学生以上 定各先着20人 各500円 園室内靴

サッカー・フットサル

時7月5日(日)、11日(土)、19日(日)午後7時〜8時30分 内1人でも参加可 対中学生以上 各500円

8人制サッカー

時7月23日(祝)午後6時30分〜8時30分 内1人でも参加可 対中学生以上 定先着32人 各500円

手話コーナー

No.37

今回のテーマ 場所⑥

手話を見る言葉です。表情豊かに表現しましょう。皆さんも一緒に簡単な手話から始めてみませんか？



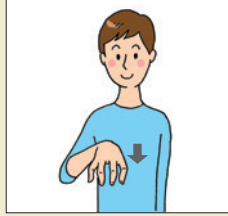
保育所(園)

(①「お世話をする」+②「場所」で「保育所(園)」になります)

①「お世話をする」
 指先を前に向け、手のひらを向き合わせた両手を交互に上下する。



②「場所」
 全ての右手指を軽く曲げて下に向け、少し下にさげる。

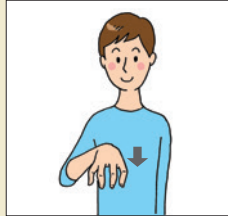


幼稚園(①お遊戯)+②「場所」で「幼稚園」になります)

①「お遊戯」
 体の左側で両手をたたき、手を返して体の右側で両手をたたく。



②「場所」
 全ての右手指を軽く曲げて下に向け、少し下にさげる。



※このイラストは右利きの人が表しやすい形で作成していますので、左利きの人は左右逆に表現していただいても構いません。

障害福祉課 ☎870・9630 FAX 873・3838

募集

陸・海・空自衛官など



- ① 一般曹候補生・自衛官候補生
- 応募資格 18歳以上33歳未満の人
- ② 防衛大学校・防衛医科大学校医学科および看護学科
- 応募資格 18歳以上21歳未満の人(高校卒業または高校卒業見込みの人)
- ③ 航空学生
- 応募資格 18歳以上21歳未満の人、海上・18歳以上23歳未満の人(いずれも高校卒業または高校卒業見込みの人)

※年齢は全て、令和3年4月1日現在

● 受付期間 2種目により異なりますのでお問い合わせください
 国防衛省・自衛隊大阪地方協力本部
 東大阪地域事務所 ☎06・6727・2558



市税など納期限のお知らせ

お忘れのないよう期限までにお納めください。口座振替をご利用の方は預金の残高確認をお願いします。期限までに納付が困難な人は事前にご相談ください。

- 対象となる税 ① 固定資産税・都市計画税(第2期) ② 国民健康保険税(第2期) ● 対象となる料 ③ 後期高齢者医療保険料(第1期) ④ 介護保険料(第4期) ● 納期限 7月31日(金)
- ① 納税課 ☎870・0421 ② ④ 保険収納課 ☎870・9619

お知らせ 催し スポーツ 募 集 子育て 健康 掲示板



7月1日から 施設の利用が完全予約制となります

新型コロナウイルス感染防止のため、7月1日(水)から「予約制」、「利用人数制限」などの対策を行った上での開館となります。最新の情報などはホームページでご確認ください。

利用時間	第1部 午前9時30分～11時30分 (未就園児のみ利用可)
	第2部 午後1時～2時30分
	第3部 午後3時～4時30分

定員 子ども1人・大人1人で1組となります(子ども2人の場合は2組分の予約)

南郷子育て支援センター ☎074-872-0013	各時間帯先着室内6組、園庭4組(どちらか) (室内は、一人歩きができるまでの子2組、それ以上4組)
四条子育て支援センター ☎074-876-7510	各時間帯先着3組(0歳～就学前)
キッズプラザ ☎874-8800 ☎874-8844	各時間帯先着6組(ハイハイまでの子2組、それ以上4組)

滞在時間 1家庭につき30～45分程度

予約方法 予約は電話のみ。メールによる予約はできません

受付期間 7月1日(水)～31日(金)までの利用予約
 『未就園児』：当日まで ※先着順
 『幼稚園児』：当日午後1時から ※先着順
 ※8月分の予約受付期間は、決まり次第お知らせします



受付時間 月～土曜日(祝日除く)午前10時～11時30分、午後1時～4時

- 1家庭につき、1週間に2回、1日1回までとします
- 飛沫感染防止のため、お友達と一緒に遊ぶことはできません
- 室内では親子一緒に座って遊んでください
- 予約は、1回の電話で1家庭分のみお取りできます
- 当面の間、市に住民票がある人のみの利用となります

子育て支援センター・つどいの広場の運営についてはこちら▼



保育所に遊びにきませんか(7月)

親子で友達をいっぱい作って楽しく子育てしましょう。

保育所名	内容	開催日など
南郷保育所 ☎872-7327 園庭開放 月～金曜日 午後1時30分～3時	おはなし会(東諸福公園)	1日(水)、2日(木)
	青空保育(南郷公園)	7日(火)、14日(火)
	おはなし会(灰塚公園)	9日(木)
野崎保育所 ☎876-5630 園庭開放 月～金曜日 午後1時～3時	青空保育(野崎中公園)	8日(水)
北条保育所 ☎876-5237 園庭開放 月～金曜日 午前10時～11時30分 午後1時～3時	青空保育(まなび北新横)	14日(火)

※開始時間は午前10時からです。青空保育は午前10時30分からです(雨天中止)

※人数に制限がありますので、申し込まれても参加できないこともあります。都合により変更することがあります。詳細は各保育所へお問い合わせください

離乳食作りの動画を配信中

市公式YouTubeチャンネルと、市ホームページで「行事食：たなばたそうめん」を配信しています。とても簡単に作ることができしますので、ぜひご覧ください。



☎ネウボランドだいとう ☎874-2767

記号の見方 園とき 園ところ 園内容 園講師 園出演 園対象 園定員 園費用 園無料 園持ち物 園整理券配布・チケット販売 園その他 園申し込み先 園問い合わせ先 園メールアドレス 園一時保育あり(原則有料、申込要) 詳細はお問い合わせください

きしゃぼっぼ

☎ 875・8855 [灰塚5-13-6]

☎ 午前10時30分～正午

- ① 1・2歳教室
☎ 7月2日(木)・14日(火) ☎ 交流会、公園遊びなど 定各5組 ☎ 汚れてもよい服装
 - ② 七夕祭り
☎ 7月6日(月) ☎ 笹飾り、パネルシアター 定10組 ☎ 7月1日～7日に製作キットを配布
 - ③ タッチセラピー
☎ 7月10日(金)・28日(火) ☎ ふれあい遊び・交流会など 定各5組 ☎ バスタオル
 - ④ 誕生会
☎ 7月16日(木) ☎ お楽しみスイカ割り? 定5組
 - ⑤ おさんぽらんらん会
☎ 7月22日(水) 所素多鳴神社 ☎ 夏の虫探し 定6組
- 身長体重測定は随時開催
☎ ①～⑤申込要

子どもたちが集う
楽しいイベントに
参加しませんか?



ぽけっと

☎ 874・8038 [中垣内2-11-12]

- ① 親子クッキング
☎ 7月8日(水)午前10時～正午 ☎ 豆腐白玉 定6組 ¥100円
 - ② 乳児の日
☎ 7月15日(水)・22日(水)
 - ③ 第4土曜日開所しています
☎ 7月25日(土)午前10時～午後3時 ☎ 色水遊び
 - ④ たんじょう会 ペープサート
☎ 7月30日(木)午前10時30分～正午 定10組
 - ⑤ 発育測定・絵本の日
☎ 8月3日(月)
- ☎ ①④申込要

まんまいーよ

☎ 080・6228・1140 ☎ 874・8844 [深野3-28-3]

- ① 身体測定
☎ 7月1日(水)午前11時
- ② 七夕飾り作り
☎ 7月7日(火)
- ③ ベビーマッサージ
☎ 7月14日(火)午前10時15分
- ④ おひげで絵本
☎ 7月17日(金)午前11時 ☎ 絵本の読み聞かせ
- ⑤ お誕生会
☎ 7月22日(水)午前11時

※当面の間、通常利用も含めすべて電話予約が必要です。詳しくはお問い合わせください

みどり

☎ 807・5466 [北条1-22-20]

- ① 七夕製作
☎ 7月1日(水)～7日(火)
 - ② 水遊び
☎ 7月1日(水)～8月28日(金)
 - ③ ママ's パーティー
☎ 7月8日(水)午前10時30分 ¥100円
 - ④ わくわくデー
☎ 7月28日(火)午前10時30分 ☎ 4～7月生まれの誕生会 ☎ 1歳以上 ¥200円
- ☎ ①～④申込要

はぐくみひろば

☎ 803・8993 [諸福3-11-17]

子育て支援センターと同様、完全予約制での利用となります。詳しくはホームページまたはお電話でご確認ください。

上記以外にも各種イベントがあります。詳しくはお問い合わせください。

主な商品別分類	相談件数	苦情	707
放送・コンテンツなど	101	問い合わせ	81
商品一般 (架空請求など)	52	合計	788
健康食品	50	契約当事者年齢	
レンタル・リース・貸借	45	未成年者	25
役務その他	39	20歳代	86
他の保健・福祉 (還付金詐欺など)	29	30歳代	85
工事・建築・加工	27	40歳代	100
移動通信サービス	25	50歳代	94
化粧品	22	60歳代	101
相談その他	22	70歳以上	185
		その他・不明	112
		合計	788

2019年度に消費生活相談窓口が受け付けた相談件数は788件でした。契約当事者が65歳以上の相談件数は24件で、約3割を占めました。商品・役務別の相談件数では、前年度同様に通信に関連する相談が多く、テレビなどの放送サービスおよびインターネット上で提供する情報などのコンテンツやスマートフォンなど移動通信サービスが目立ちました。

パソコンやスマートフォンなどに届く架空請求のトラブルや、インターネットで健康食品や化粧品をお試し価格で注文したつもりが、実は定期購入だったというトラブルも後を絶ちません。

工事関連のトラブルも多く、中には火災保険を申請すれば費用の負担なく修理ができるとして、保険申請手続きのサポート契約(役務その他)を工事関連の契約とは別に結ばせる場合もあります。経年劣化の損害の場合は、原則保険支払いの対象になりません。

テレビやインターネット通信のトラブルにご注意を

生活安全
だより
シリーズ
206



健康



検診実施医療機関の変更について

「だいとう」4月号と同時配布した「大東市健康カレンダー」14ページの実施医療機関一覧に変更がありました。生協加納診療所（東大阪市加納3・5・1 ☎968・3577）では、乳がん検診が受診できなくなりました。

固地域保健課 ☎874・9500

麻しん・風しん予防接種は受けましたか？（無料）

過去に麻しん（はしか）または風しんにかかった人も、麻しん風しん混合ワクチンでの接種が可能です。期間を過ぎると有料になりますのでご注意ください。

予防接種実施医療機関は、健康カレンダー13〜15ページをご覧ください。

対象者	回数
1期 1〜2歳未満（2歳の誕生日前日まで）	1回接種
2期 平成26年4月2日〜平成27年4月1日生まれの人 ※来年3月31日までに受けてください	1回接種

母子健康手帳、健康保険証、ご自宅医療証

固地域保健課 ☎874・9500

二種混合予防接種は受けましたか？（無料）

二種混合（ジフテリア・破傷風の2期は、乳幼児期に受けた三種混合または四種混合予防接種の追加接種になります。長期に免疫を保つために、追加接種を受ける必要があります。

対象者	回数
11〜13歳未満（13歳の誕生日前日まで）	1回接種

予防接種実施医療機関は、健康カレンダーをご覧ください。

母子健康手帳、健康保険証、ご自宅医療証

固地域保健課 ☎874・9500

日本脳炎予防接種（無料）

平成7年4月2日〜平成19年4月1日に生まれた人は、日本脳炎の予防接種が不十分になっていることがあります。

今年度の接種 勧奨対象者	回数
平成14年4月2日〜平成15年4月1日生まれ	2期接種1回

2期の接種が終わっていない可能性があります。母子健康手帳を確認し、接種を受けてください。1期の接種が完了していない場合は不足分の接種もできます。

記号の見方 固とき 固ところ 固内容 固講師 固出演 固対象 固定員 固費用 固無料 固持ち物 固整理券配布・チケット販売 固その他 固申し込み先 固問い合わせ先 固メールアドレス 固時保育あり（原則有料、申込要、詳細はお問い合わせください）

人

※生涯1回限り。過去に肝炎ウイルス検査を受けた場合は受診不可。

※費用免除対象者は、受診前に必ず「無料受診券」の交付を受けてください

※自己負担・千円

受診券同封の医療機関一覧表に記載の医療機関に電話で予約

固地域保健課 ☎874・9500

大東市国民健康保険被保険者の皆さんへ

特定健康診査が始まります（無料）

対象者には、6月末に受診券を郵送しました。

4月末現在、市国保に加入している40歳以上74歳以下の人で、受診日時点でも保険に加入している人

※40歳以上で人間ドックの申し込みをした人は特定健診の受診はできません。また、特定健診を受診すると、人間ドックの申し込みはできません

平成27年3月31日まで ●実施方法

場所 受診券に同封のちらしを正確確認ください。医療機関によっては予約が必要な場合があります 市国保以外の健康保険に加入してい

肝炎ウイルス検査

対象者には、案内文などを6月末にお送りしました。

平成27年3月31日まで 昭和55年4月1日〜昭和56年3月31日生まれの人

お知らせ

催

し

スポーツ

募

集

子育て

健康

掲示板

る人は、加入している健康保険または勤務先にお問い合わせください。なお、5月以降に市国保に加入した人や、受診券が見当たらない人は、受診券をお送りしますのでお問い合わせください

夏はマダニの活動が活発となります。野山や草むらに入るときはマダニに刺されないように注意してください。

- ・長袖、長ズボンを着用するなど肌の露出を控える（チイロン製の衣服は虫がつきにくいので効果的）
- ・虫よけスプレーを使用する
- ・帰宅後は入浴して体にマダニがついていないかどうか確認する。着終わった服は速やかに洗濯する
- ・ペット（犬・猫など）へも注意が必要！ペットについたマダニが人について刺されることがあります



大東市国民健康保険被保険者の皆さんへ
人間ドック・脳ドックが
1万2千円で受診できます

人間ドック・脳ドックおのこの費用3万1428円のうち1万9428円を助成します。

● 次の全てに該当する人①申込日時点で満30歳以上、受診日時点で満75歳未満②申込日時時点で市国保に継続して満1年以上加入

申請
所在地域保健課 国保国保保険証
8月未までは郵送による申請も可。
ホームページで申請書をダウンロードし、記入の上、被保険者証のコピーと返信用封筒（切手貼付）を同封してください。受診後の事後申請・費用還付などはできません



マダニに注意しましょう！

熱中症に気をつけましょう

万が一マダニに刺されたら

- ・吸血中のマダニに気が付いた場合は医療機関で取ってもらう
- ・無理に抜くと一部が皮膚内に残り化膿することがあります
- ・高熱や発疹などの症状が出た場合は速やかに医療機関を受診する

予防には水分補給と暑さを避ける

熱中症予防のポイント

- ①こまめに水分補給
のどの渇きがなくても、こまめに水分を取りましょう
- ②エアコンや扇風機を上手に使う
設定温度や風向きを調整する
- ③暑さに強いから：室内だから：大丈夫！と思っていませんか？
熱中症は、体調などが影響します。気温が高くない日や就寝中・室内にいる時でも注意が必要です。外出時は、体を締めつけない涼しい服装で、日よけ対策をしましょう
- ④体調がおかしいと思ったら
衣服をゆるめ、風を送り、ぬれタオルや保冷剤などで首や脇を冷やす。屋外では、日陰など涼しい場所

に移動する。必ず医療機関を受診する

熱中症予防のために公共施設を一時避難所として開設しています

- ①総合福祉センター（新町13・13）
 - ②北条老人憩の家（北条3・15・15）
 - ③野崎老人憩の家（野崎1・8・28）
 - ④諸福老人福祉センター（諸福1・12・12）
 - ⑤保健医療福祉センター（幸町8・1）
- 開設期間 9月30日（水）まで
● 利用時間 午前9時～午後5時（施設の休館日などは除く）
- ①福祉政策課 ☎870・0435、
②～④高齢介護室 ☎870・0472、
⑤地域保健課 ☎874・9500

健康情報ボックス

歯科休日診療 診療時間 午前9時～正午		
※変更になることがありますので、必ず事前に電話してから受診してください		
7月5日(日)	新井歯科 赤井1-5-4 ラプラス住道2階	☎870・8249
12日(日)	向井歯科医院 四條畷市美田町7-10	☎862・0123
19日(日)	大東歯科医院 太子田1-11-6	☎869・3333
23日(祝)	河野歯科 四條畷市岡山1-25-22 平井水道ビル1階	☎803・3055
24日(祝)	橋本歯科 曙町3-18	☎872・1943
26日(日)	四條畷なんこう通り歯科 四條畷市楠公1-11-58	☎863・1811
8月2日(日)	ますかわ歯科 赤井1-3-33 メゾンドールソフィア1階	☎870・4748