

だいとう

DAITO

あふれる笑顔 幸せのまち大東づくり

2020年
(令和2年)
9月

先が見えない？
悩むより前へ進もう。



表紙：一緒に前を向いて働ける人材を募集します（7ページ参照）

特集 2020年国勢調査が始まります

- ⑤ トピックス … 新型コロナウイルス感染症により影響を受けた市民の皆さんを支援します など
- ⑩ フォトニュース … スポーツ推進委員コロナ対策研修会 / 「理世安民」の旗の掲揚 など
- ⑳ おすすめイベント … ハロウィン☆おたのしみデイズ! 2020 / 大東市民体育大会 秋の部 など



「ダイトンを守りがせ」
表紙のどこかにダイトンが隠れているよ。見つけてね！先月の答えは28ページにあるよ！

特集 2020年 国勢調査が始まります

令和2年国勢調査は、わが国で初めて国勢調査が行われた1920年から100年目を迎える節目の調査となります。今回は新型コロナウイルス感染症拡大防止のため、調査員と世帯の皆さまが対面しない方式で調査を実施します。市ではインターネット回答率60%をめざしています。今回の特集では国勢調査の基本情報とインターネット回答の方法について紹介します。

統計調査でわかる 大東市いま、むかし

大東市が誕生した頃の1955年(昭和30年)といまの状況を比べてみました。

大東市が誕生した頃
1955年(昭和30年)

こんな出来事がありました

- ・電気洗濯機、電気冷蔵庫、白黒テレビが「三種の神器」と呼ばれる。
- ・1円硬貨、50円硬貨が発行される。



30,118人

人口

6,050世帯

世帯数

4.98人

1世帯あたり人数

第1次産業(農林業) / 9,345人(1957年)
第2次産業(工業・製造業など) / 3,812人(1957年)
第3次産業(サービス業など) / 1,668人(1957年)

産業別人口

男 / 63.30歳
女 / 67.75歳

平均寿命

489人(1956年住民基本台帳)

外国人数

乗用車(普通・小型) / 159台(1958年)
軽自動車 / 268台(1958年)
原動機付自転車 / 317台(1958年)

自動車登録台数

現在

2020年(令和2年)

123,217人(2015年)

人口

51,949世帯(2015年)

世帯数

2.37人(2015年)

1世帯あたり人数

2015年国勢調査によるもの



第1次産業(農林業) / 79人(2016年)
第2次産業(工業・製造業など) / 18,541人(2016年)
第3次産業(サービス業など) / 32,553人(2016年)

産業別人口

2016年経済センサスー活動調査によるもの

男 / 81.25歳(2018年)
女 / 87.32歳(2018年)

平均寿命

2018年簡易生命表によるもの

2,898人(2020年住民基本台帳)

外国人数

乗用車(普通・小型) / 27,221台(2019年)
軽自動車 / 17,735台(2019年)
原動機付自転車 / 13,434台(2019年)

自動車登録台数

実施期日:10月1日(木)

調査対象:国内に居住する全ての人(大東市では約5万7千世帯・約12万人)



調査スケジュール

9月14日(月)～30日(水)

調査員が調査書類を配布

男女別の世帯人員の数をお聞きし、その数に応じた枚数の調査票を配布します。



9月14日(月)～10月7日(水)

パソコンやスマートフォンによるインターネット回答

配布されたIDを入力して、インターネットで回答できます。



10月1日(木)～7日(水)

調査票(紙)による回答

記入した調査票は、郵送で提出。

※郵送提出が難しい場合は、調査員が調査票の回収に伺います。



回答完了

コロナ対策をして調査を実施します

市では新型コロナウイルス感染症拡大防止のため、インターネット回答を推進しています。また、調査員が世帯へ訪問する際には、次のことを実施します。

- インターホン越しでの説明
- 書類お渡しの際のポスト投函
- マスクの着用
- 消毒液の携帯

ステップ 2 ログイン

▶「インターネット回答利用ガイド」に記載のログインIDとアクセスキーを入力。

※大文字と小文字の区別に注意

ログイン

ログインIDを入力してください。ログインIDは、お配りしている『インターネット回答利用ガイド』に記載されています。

操作にあたって +

ログインID (半角) (必須)

次へ

次の画面で「アクセスキー」を入力してください。

- すでに回答送信された方は、次の画面でご自身で設定したパスワードを入力してください。
- ログインできない場合は [こちら](#) をご参照ください

ステップ 1 アクセス

▶自宅に届く「インターネット回答利用ガイド」を見て、専用サイトにアクセス。二次元コードを読み取るか、スマートフォン、パソコンのインターネット検索画面で「国勢調査オンライン」と入力し、検索。

国勢調査オンライン 検索



ステップ 1

1 アクセスする 国勢調査オンラインへアクセス

ステップ 2

2 ログインする ログインIDとアクセスキーでログイン

アクセスキー (半角) (必須)

キャンセル ログイン

アクセスキーはお配りしている『インターネット回答利用ガイド』に記載されています。

24時間
回答OK!

回答はかんたん便利な
インターネットで!

回答期間 .. 9月14日(月)~10月7日(水)

お手元のパソコン、タブレット、スマートフォンから24時間いつでも回答ができます。実際に市民に体験してもらいました。

国勢調査 Q & A

Q 国勢調査への回答は義務ですか。

A 「統計法」という法律により、日本に住んでいる全ての人に回答義務があります。

Q 何について答えるのですか。

A 世帯員の数、氏名および性別、生年年月、配偶者の有無、教育、就業・通学に関することなどです。

Q 個人情報を守られますか。

A 国勢調査で集められた個人情報は、統計法によって保護されます。統計以外の目的に使用することは一切ありません。また、調査員には守秘義務が課せられており、調査で知り得たことを口外することはありません。

Q 不在の日が多いのですが…。

A 訪問時にご不在の場合は、日時を変えて再度訪問し、書類を郵便受けなどに投函します。

ステップ 4 最後に

▶回答データの保護のために**必ずご自身でパスワードを決めて入力**してください。

※アルファベットと数字の両方を使用してください
※最初に入力したID・アクセスキーとは異なります

パスワード設定・送信

回答データを保護するため、パスワードを設定してください。
パスワードを入力後、【送信】ボタンを押してください。
パスワードは、半角の英字と数字の両方を使用し、8文字以上32文字以内で設定してください。

パスワード (必須)

パスワード (確認用) (必須)

パスワードを表示する

パスワードについて

- 「パスワード」は半角英字（大文字と小文字は区別されます。）、半角数字及び9種の記号（# \$ % ^ ? @ [] ）が入力できます。
- ここで設定した「パスワード」は、世帯員の異動など回答内容の確認や修正を行うために、再度ログインする際に必要です。お忘れにならないようご注意ください。

戻る 送信

必須

最後に「送信ボタン」を押して回答が完了



回答を終えての感想

回答は20分ほどでできました。初めの二次元コードの読み取りでつまずいたので、慣れていない人は「国勢調査オンライン」と入力して検索した方がいいですね。

ステップ 3 回答

▶画面の案内に沿って回答します。

国勢調査オンライン

はじめに

以下をお読みいただいた後、【入力をはじめ】ボタンを押してください。

- 回答中にブラウザの【戻る】ボタン、【更新】ボタンを使用すると、入力したデータが消去される場合がありますので、使用しないでください。スマートフォンの場合は【BACK】ボタンも使用しないでください。
- 令和2年10月1日（木）現在の状況を回答してください。
- ふだん住んでいる人をもちろん回答してください。
- 世帯ごとに回答してください。
- 留意点・用語解説は画面下部にあります。
- 回答送信時にパスワードを設定していただきます。

入力をはじめ

ログイン後、ここをクリック

世帯員1

氏名

男 女

前へ戻る 次へ進む

留意点・用語解説

ここを押せば用語の解説が見られます。

調査結果の利用

国勢調査で調べた人口は、選挙区の区割り、地方交付税の算定基準などの法定人口として利用されます。



また、男女・年齢別人口、産業別人口、高齢者のいる世帯などの統計は、国・自治体の社会福祉、防災対策などの行政資料として活用されます。

国勢調査に関するお問い合わせ先

令和2年国勢調査大東市実施本部

☎869・5012 ✉kohokocho@city.daito.lg.jp

国勢調査を装った詐欺にご注意を

国勢調査では、金銭を要求することや、銀行口座・クレジットカードの番号をお聞きすることはありません。調査員は身分を証明する「調査員証」を携帯しています。不審に思うことがあれば、速やかに国勢調査実施本部までお知らせください。

調査員は下記のものを身に付けています

- ◎腕章
- ◎専用手提げ袋
- ◎調査員証





子育て関連の記事には
アイコンが付いているよ!

新型コロナウイルス感染症により 影響を受けた市民の皆さんを 支援します

感染防止のため、できる限り郵送などの手続き方法をご利用ください。来庁の際は窓口が混雑する週明けや午前中を避けていただきますよう、ご協力をよろしくお願いいたします。



新型コロナウイルス感染症対応休業支援金・給付金（厚生労働省）

新型コロナウイルス感染症の影響により休業した中小企業の労働者のうち、以下の人に対して、「新型コロナウイルス感染症対応休業支援金・給付金」を支給します。

☎4月1日～9月30日までの間に事業主の指示を受けて休業した中小企業の労働者およびその休業に対する

賃金(休業手当)を受けることができない人

●**支援金額**＝休業前賃金の8割(日額上限1万1千円)を休業実績に応じて支給

☎コールセンター ☎0120・221・276(平日午前8時30分～午後8時、土・日曜日、祝日は午後5時15分まで)



ひとり親世帯臨時特別給付金

新型コロナウイルス感染症の拡大による影響を受けたひとり親世帯の生活を支援するため、臨時特別給付金(基本給付、追加給付)を支給します。

●**支給対象者＝基本給付**：①令和2年6月分の児童扶養手当を受給している人②公的年金給付などを受給し、令和2年6月分の児童扶養手当が全額停止される人※平成31年度所得が、児童扶養手当の所得制限以内の人に限り③新型コロナウイルス感染症の影響を受けて家計が急変し、収入が児童扶養手当を受給できる水準以下

となった人(別途申請要)。

追加給付：基本給付対象者①②のうち、新型コロナウイルス感染症の影響を受けて家計が急変し、収入が減少した人(別途申請要。生活保護受給者は支給対象外)

●**支給額(1世帯)**＝基本給付：5万円(第2子以降ひとりにつき3万円)。追加給付：5万円

※申請方法などは、ホームページをご確認ください

☎子ども支援グループ ☎870・9655



テナント事業者に対する家賃支援給付金（経済産業省）

申請期限：来年1月15日

新型コロナウイルス感染症の拡大により売上の急減に直面する事業者の事業継続を下支えするため、テナント事業者に対して「家賃支援給付金」を支給します。

☎5～12月の売上高について以下のいずれかに該当する事業者(中堅企業、中小企業、小規模事業者、個人事業者)

- いずれか1か月の売上高が前年同月比で50%以上減少
- 連続する3か月の売上高が前年同期比で30%以上減少

●**算定方法**＝申請時の直近1か月における支払賃料(月額)に基づき算定した給付額(月額)の6倍

☎コールセンター ☎0120・653・930(平日・日曜日 午前8時30分～午後7時、土曜日・祝日を除く)



算定方法

	支払賃料(月額)	給付額(月額)
法人	75万円以下	支払賃料×2/3
	75万円超	50万円+[支払賃料の75万円の超過分×1/3] ※100万円(月額)が上限
個人事業者	37.5万円以下	支払賃料×2/3
	37.5万円超	25万円+[支払賃料の37.5万円の超過分×1/3] ※50万円(月額)が上限

子育て世帯への臨時特別給付金

申請期限：9月30日(水)

申請期限は9月30日(水)です。公務員で申請がまだの人は、所属庁から配布された申請用紙を期日までにご提出ください。

☎子ども支援グループ ☎870・9655



記号の見方 ㊦とき ㊧ところ ㊨内容 ㊩講師 ㊪出演 ㊫対象 ㊬定員 ㊭費用 ㊮無料 ㊯持ち物 ㊰整理券配布・チケット販売
㊱その他 ㊲申し込み先 ㊳お問い合わせ先 ㊴メールアドレス ㊵一時保育あり(原則有料、申込要) 詳細はお問い合わせください

北条幼稚園と北条保育所の施設統合を検討中です

北条幼稚園と北条保育所の統合と、令和4年4月からの北条保育所の認定こども園化を検討しています。来年度の園児募集は例年通り実施する予定です。



北条幼稚園



北条保育所

園子ども政策グループ ☎ 870・9662

大東市スマイルミネーション2020 11月28日(土)〜12月25日(金)

市民の皆さんに、光の力で明るく元気になっていただけるよう、工夫を凝らした装飾でまちを盛り上げます。大東の冬を彩るイルミネーションにご期待ください。

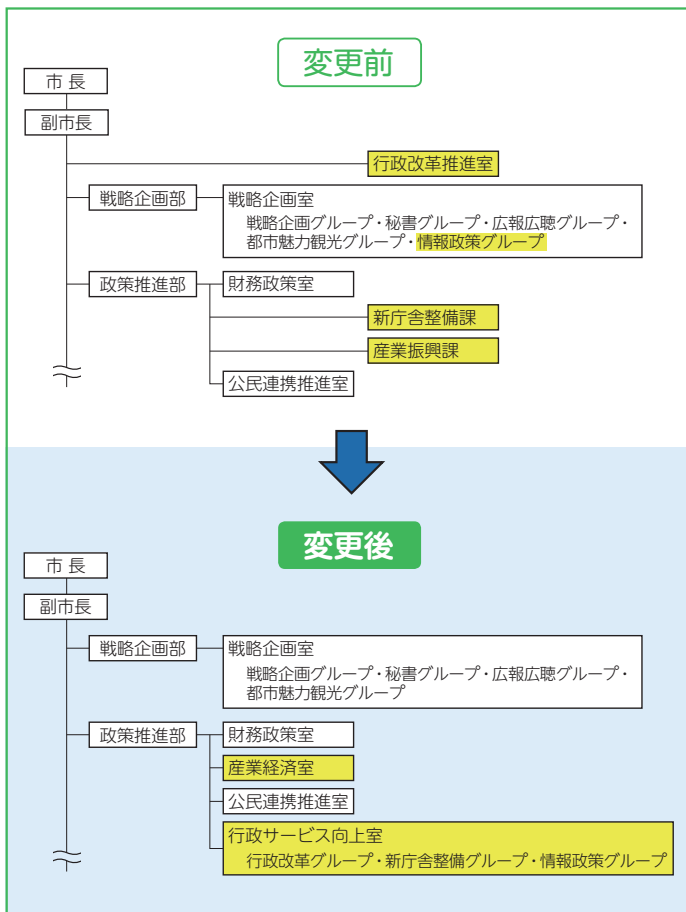
なお、新型コロナウイルス感染症拡大防止のため、「サンタセレブレーションパレード」をはじめとするステージイベントや飲食ブースの出店は中止とします。

園都市魅力観光グループ ☎ 870・0442

組織機構を変更しました

さまざまな行政課題に対応するため、8月から組織機構を変更しました。主な変更は次のとおりです。

- ① 産業振興課を産業経済室へ拡充
 - ② 行政サービス向上室を新設し、行政改革推進室、新庁舎整備課、戦略企画室情報政策グループを編入
- 組織機構の変更により、新型コロナウイルス感染症による被害からの



早期回復をめざし、本市の経済を一層活性化するとともに、ICTの積極活用による行政サービスのさらなる向上を図ります。

園財務政策室 ☎ 870・0405

大東四條畷消防組合 消防吏員を募集

- 第1次試験日 9月20日(日)
 - 第1次試験会場 府立消防学校(平野屋1・4・1)
 - 受付期間 9月11日(金)(消印有効)まで
- 試験案内は消防本部総務課各署および各分署で



配布、またはホームページからダウンロード
園持参か郵送で大東四條畷消防本部総務課 ☎ 872・2341

公立幼稚園 入園希望者の募集

諸福幼稚園(諸福1・2・1)と北条幼稚園(北条5・6・52)の来年4月入園希望の幼児を募集します。詳しくは子ども室保育幼稚園グループまたは両幼稚園にある募集要項をご覧ください。

- 願書受付 10月1日(木)〜7日(水) 前9時〜午後5時30分
 - 受付場所 園子ども室保育幼稚園グループ 園
- 印鑑(入園願書は受付時に配布) 園
定員を超えた場合は抽選

	4歳児	5歳児
募集人数	各園 70人	各園 若干名
応募資格	平成28年4月2日〜平成29年4月1日までに生まれた幼児	平成27年4月2日〜平成28年4月1日までに生まれた幼児
	市内で保護者と共に居住する幼児	
バス使用料	利用する人のみ 月額3千円	

7 4 園保育幼稚園グループ ☎ 870・04



令和3年度 職員募集!!

大東の未来を創り出すのはキミだ。

●申し込み・エントリーシート受付

8月28日(金)午前9時～9月7日(月)午後5時(インターネットによる申し込み)
※申し込み後、エントリーシートを9月8日(火)(消印有効)までに郵送してください

●第1次試験(エントリーシート選考通過者のみ)

内容：適性検査 S C O A (基礎能力・事務能力)

受験方法：9月19日(土)～27日(日)の期間のうち、希望する日時場所を予約の上、受験してください。

※試験会場(テストセンター)は全国約270か所から選べます

●募集職種

事務職	10人
土木職・建築職	若干名
保健師	若干名

募集要項は市役所1階受付および人事課で配布。
市ホームページからもダウンロード可。
詳しくは、募集要項またはホームページをご確認ください。



問人事課 ☎ 870・0416



【速報】住宅棟工事の今！の巻

【お便り】

morinekiで建て替えられる住宅
はどんな感じになるの？
工事は進んでいるの？

(大東市 モリゾウ さん)

北条エリアで着々と工事が進められて
いるmorinekiでは飯盛園第二住宅
の建て替えの真っ最中！
完成予定図と最新の工事の様子をお
届けするよ♪



もりねき住宅

中庭に面したポーチから引き戸を開けるとリビングが広がります。
訪れる人を迎え入れるような木造の賃貸住宅です。

※民間住宅を市が借り上げる形式の市営住宅です。市営飯盛園第二住宅に住んでいた世帯の入居後、空き住戸については公募により新たな入居者を募集する予定です。空き住戸が確定次第、募集を行います。募集情報は市のホームページなどで発信します



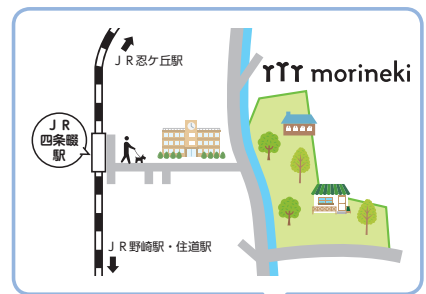
Before



建物ができあがって
きているね！
心地よい街並みまで
もう少し♪



After



☆次回予告「新しい住宅の中が気になる…！」
新しい住宅の中を、のぞき見しちゃいましょう?!
お楽しみに☆

詳しくはコチラ! ▶



圏公民連携推進室 ☎ 870・9623

各種無料相談

市役所(代表) ☎072-872-2181

年末年始、祝日などで変更になる場合があります。

※携帯電話から本誌の市外局番のない番号にかけるときは、最初に「072」をつけてください

相談種別	と き	ところ(担当課)
市民相談	市役所開庁日午前9時～午後5時30分	
行政相談	第2・3・4火曜日午後1時～3時 (第3火曜日はアクロス)	
登記相談(予約制)	第3火曜日午後1時～3時	市役所市民相談室 (広報広聴グループ) ☎870-0403
法律相談 (予約制)	水・木曜日 午後1時～4時 ※年6回土・日曜日に 実施	
	金曜日 午後5時30分～8時30分	アクロス (広報広聴グループ) ☎870-0403
不動産に関する相談 (予約制)	第1・3月曜日 午後1時～4時	市役所市民相談室 (住宅都市政策課) ☎870-0483
女性の悩み なんでも相談 (予約制)	第1月・金曜日午前10時～ 正午・午後1時～3時	アクロス ☎869-6505
	第3水曜日午後4時～8時 第4土曜日午後1時～5時 ※1月は一部日程変更 あり	
生活支援相談 就労支援相談	市役所開庁日 午前9時～午後5時30分	くらしサポート大東 (福祉政策課) ☎870-9664
人権なんでも相談	第2・4金曜日 午後1時～3時	市役所人権教育啓発センター (人権室) ☎870-0441
	第4土曜日 午後1時～3時	ポップタウン 住道オペラパーク3階 (人権室) ☎870-0441
人権相談	月～金曜日 午前9時～午後5時30分 (火・金曜日は午後8時30分まで)	北条人権文化センター (特非)ほうじょう ☎876-2560
総合相談 (総合・人権)	月～金曜日 午前9時～午後6時 第1・3土曜日 午前10時～午後6時	野崎人権文化センター (特非)大東野崎人権協会 ☎879-8810
就職困難者 向け相談 ※就職のあっせんは できません	月～金曜日 午前10時～正午・ 午後1時～6時	ワークサポート大東 (地域就労支援センター) ☎870-5370(予約制)
	月～金曜日 午前9時～午後5時30分 (火・金曜日は午後8時30分まで)	北条人権文化センター (北条地域就労支援センター) ☎877-5050(予約不要)
	月～金曜日 午前9時～午後6時 第1・3土曜日 午前10時～午後6時	野崎人権文化センター (野崎地域就労支援センター) ☎879-1818(予約不要)
中小企業融資相談 労働相談	市役所開庁日 午前9時～午後5時30分	市役所東別館2階 (産業経済室) ☎870-4013
ビジネスに関する相談 創業相談	市役所開庁日 午前9時～午後5時30分	大東ビジネス創造センター (D-Biz) ☎870-9061
障害者総合相談	月～金曜日 午前9時～午後5時30分	大東市基幹相談支援センター (大東市障害者生活支援センター内) ☎806-1332 FAX 806-1333
精神障害者相談	月～金曜日 午前9時15分～午後5時30分	あーす ☎874-9900 FAX 803-6201
身体障害者相談	月～金曜日 午前9時～午後5時30分	大東市障害者生活支援センター ☎806-1331 FAX 806-1333
知的障害者相談	月～金曜日 午前9時～午後6時	あおぞら ☎875-3969 FAX 800-6051
障害児相談	月～金曜日 午前10時～午後6時	ぽぽろ大東 ☎800-6685 FAX 871-0182
身体障害者(児)相談 知的障害者(児)相談 精神障害者相談 「心の相談」	第1土曜日 午前10時～正午 (1・5月を除く)	総合福祉センター ☎872-2222 FAX 874-1828

相談種別	と き	ところ(担当課)
自殺防止 電話相談	月～金曜日 午前9時30分～午後5時	こころの健康相談統一ダイヤル ☎0570-064-556
	24時間 365日	関西いのちの電話 ☎06-6309-1121
救急医療相談	24時間 365日	救急安心センターおおさか #7119、☎06-6582-7119
消費生活相談	市役所開庁日 午前9時～正午・ 午後0時45分～5時	市役所東別館1階 (消費生活センター) ☎870-0492
ひとり親家庭相談 (予約制)	市役所開庁日(金曜日を除く) 午前9時～午後5時30分	市役所 (子ども支援グループ) ☎870-9655
ひとり親家庭等 就労相談	市役所開庁日 午前9時～午後5時30分	
家庭児童相談	市役所開庁日 午前9時～午後5時30分	すこやかセンター (子ども室内家庭児童相談室) ☎875-8101
子育て相談	保育所開所日(平日) 午前10時～午後4時	南郷保育所 ☎872-7327 北条保育所 ☎876-5237 野崎保育所 ☎876-5630
	センター開所日(月～土曜日) 午前9時～午後5時	四条子育て支援センター ☎876-7510
青少年活動相談	センター開所日(月～土曜日) 午前9時～午後5時 (電話は午後8時まで)	キッズプラザ ☎874-8800
	火・木・土曜日 (第2木曜日を除く) 午後7時～9時	南郷子育て支援センター ☎872-0013
教育相談	月～土曜日午前9時～ 午後5時30分(予約制)	青少年ルーム ☎872-1337
進路選択等教育 支援相談	4・7・8・12・3月金曜日のみ 5・6・9・10・11・12月: 水・金曜日 長期休業中は不実施	北条青少年教育センター ☎876-0002
	市役所開庁日 水・金曜日 午前10時～午後2時	キッズプラザ2階 教育相談室 ☎874-8785
納税相談	月～金曜日 午前9時～午後6時 第1・3土曜日 午前10時～午後6時 (月・金曜日は午後8時まで)	野崎人権文化センター (特非)大東野崎人権協会 ☎879-8810
	月～金曜日 午前9時～午後5時30分 (火・金曜日は午後8時30分まで)	北条人権文化センター (特非)ほうじょう ☎876-2560
納税相談	市役所開庁日 午前9時～午後5時30分	市役所(納税課) ☎870-0421 市役所(保険収納課) ☎870-9619
税務相談 (予約制)	第1金曜日 午後1時～4時(3月を除く)	市役所(近畿税理士会・堤之) ☎872-4658
介護保険に 関する相談	市役所開庁日 午前9時～午後5時30分	市役所(介護保険グループ) ☎870-9628
高齢者の介護、認知症、 健康など生活 全般の相談	月～土曜日 午前9時～午後5時30分 (土曜日は包括センターのみ)	市役所(高齢支援グループ) ☎870-9065 地域包括支援センター ☎800-5374
60歳以上 なんでも相談 「井戸端会議」	第4月曜日 午後1時～3時 (祝日の場合は前後いずれ かの月曜日)	諸福老人福祉センター ☎871-2771
栄養相談(予約制)	市役所開庁日 午前9時～午後5時30分	すこやかセンター (地域保健課) ☎874-9500
健康相談(予約制)		

実施の有無については事前に担当課へご確認ください。

202009



市ホームページにも掲載中！

7月5日

安心して参加して もらえるように

スポーツ推進委員コロナ対策研修会
 (市民体育館)

市のスポーツイベントで、新型コロナウイルス感染症の対策をしながら楽しくスポーツができるようにと、スポーツ推進委員の実践的な研修会が行われました。3密やソーシャルディスタンスに配慮するだけでなく、使用する道具のこまめな消毒など今後のイベント開催への注意点を学びました。

取材：市民レポーター 森川安生



▲人との距離を空けても楽しめるカローリング



▲現世に長慶が降臨

▼住職さんと「えい、えい、おー！」



7月15日

天下に大号令を掛けた男

「理世安民」の旗の掲揚
 (八坂の塔〈京都府〉)

地方から出てきた武将が天下を取った際には、その証しとして八坂の塔に自分の旗印を翻したと言われており、三好長慶は自身の信念である「理世安民」の旗を掲げたという説があります。今回、「長慶の理念は今の世に通じる」と、三好長慶会の皆さんが大東まちおこしの一環として再現しました。



取材：市民レポーター 河村共之、竹重稔也



情報ボックス

原稿の
締め切り日
11月号：9月24日(木)
12月号：10月22日(木)

※定員・申込などの記載がない場合は申込不要
※携帯電話から本誌の市外局番のない番号にかけるときは、最初「072」を付けてください

記号の見方

園とき 園とこ 園内容 園講師 田出演 園対象 園定員
費用 園無料 園持ち物 園整理券配布・チケット販売
他その他 園申し込み先 園問い合わせ先 園メールアドレス
園一時保育あり(原則有料) 申込要。詳細はお問い合わせください

新型コロナウイルス感染症の拡大防止のため、誌面に掲載されているイベントなどは中止または延期になる場合があります。事前に担当課などにご確認ください。なお、各情報は8月20日時点です。

お知らせ



学校給食費徴収額決定通知書を送付

市立小・中学校に在籍の児童生徒の保護者の皆さんへ9月中旬に送付します。今年度は新型コロナウイルス感染症に伴う経済対策として、1学期間の給食費は徴収しませんが、2学期以降の給食費を9月末から来年3月末までの7回に分けて納付していただきます。納付期限までに忘れず納めてください。
※1食あたり

- 小学1・2年生…215円
- 小学3・4年生…225円
- 小学5・6年生…235円
- 中学生…280円

未納の給食費がある人は担当課までご連絡ください。
園学校管理課 ☎ 870・9642

国民年金保険料の納め忘れはありませんか

納め忘れがあると、各種年金の受給額が少なくなることや、受け取れなくなることがあります。
日本年金機構から送付される納付案内書で、金融機関やコンビニエンスストアなどで納めてください。
園20歳以上60歳未満の自営業者や学生、フリーターなど
園守口年金事務所国民年金課 ☎ 6992・3031

コミュニティ助成事業を実施しました

(一財)自治総合センターでは、宝くじの社会貢献広報事業として、宝くじの受託事業収入を財源とし、コミュニティ助成事業を行っています。今年度は次の団体が助成金を活用しました。

〈扇町区自治会〉

一般コミュニティ助成事業とし

て、公民館にコミュニティ活動の充実を図るために必要な備品(助成金百万円)を整備しました。



園自治推進室 ☎ 870・9612

〈新田自主防災会〉

自主防災組織育成事業として、防災訓練時や災害時に必要となるジェットヒーターや炊き出し調理かまどなどの防災資機材(助成金200万円)を整備しました。
園危機管理室 ☎ 875・0211



コンロのお手入れとその周辺の整理整頓を

油脂や食品がすなどに引火して火災が発生することがあります。
〈調理器具の発火を防ぐポイント〉
・コンロ使用時はその場を絶対に離れない
・コンロの周りに燃えやすいものを置かない
・コンロやグリル内部はこまめに清掃する
・グリルの受け皿に水が必要な時は、必ず水を入れる



・グリル使用後は、火が消えている

ことを確認する

園大東四條畷消防本部予防課 ☎ 872・2342

子育てサポートができる提供会員の更新

大東市ファミリー・サポート・センターでは、子育てサポートができる提供会員に登録情報更新をお願いしています。少しの時間でもサポートできる人はぜひお電話ください。市内全域でサポートを希望している人がたくさんいます。更新後すぐに事前打ち合わせ、サポート開始となる場合もあります。

サポート料金(活動謝礼金)

送迎のみ(10分)	500〜800円/回
一時保育のみ	700〜900円/時間
送迎+一時保育	12000円/時間

●活動日 11月〜金曜日午前9時〜午後5時30分 園今までに「ちやいる」どサポーター養成講座」を受講し、提供会員として登録を行った全ての人

※新規の受付は中止しています

園大東市ファミリー・サポート・センター ☎ 870・8993

就職の悩みを抱える若者を支援

就職について悩みを持つ若者とその家族を対象に、個別相談を行い、

就職活動などのお手伝いをします。
 毎月～金曜日午前9時～午後5時30分
 所 北河内地域若者サポートステーション（枚方市岡東町12・1・305）
 個別面談。オンライン相談も実施中。 15～49歳までの無業者とその家族 10

●予約 ● 北河内地域若者サポートステーション ☎072・841・7225

大阪府「労働相談センター」のご案内

「賃金を払ってくれない」、「職場でのハラスメントに悩んでいる」など、働く人、雇用する人からのさまざまな労働相談を受け付けています。
 毎月～金曜日午前9時～午後6時（午後0時15分～1時を除く）
 所 工ル・おおさか南館 ●相談方法 電話または面談 出張相談も行っています

大阪府「労働相談センター」 ☎06・6946・2600

9月は児童扶養手当の支給月です

7・8月の2か月分を、9月11日に振り込む予定です。
 なお、転居・転出などがある場合、児童扶養手当においても必ず届け出が必要ですので、窓口で届け出をしてください。

園子ども支援グループ ☎870・9655

住道新橋の定期点検

JR住道駅東付近に位置する「住道新橋」は、毎年11月までの第3木曜日に定期点検を行います。
 点検時は通行止めとなり、ご通行の皆さまには大変ご迷惑をお掛けしますが、ご理解のほどよろしくお願ひします。
 9月17日（木）～18日（金）、10月15日（木）～16日（金）、11月19日（木）～20日（金）午後11時～午前2時
 園道路課 ☎870・9674



使えなくなった油をリサイクルしませんか

大東市消費者問題研究会では、生活排水対策の一助として家庭で使用した食用油を回収しリサイクルしています。廃油はよくこしてから回収場所まで持ってきてください。
 9月18日（金）午前9時～11時（荒天の場合は中止）
 所 氷野三丁目自治会館前、扇町公民館前、御領1丁目3番地辻岡モータープール前（大野公民館前の回収は終了しました）

個人の家庭で使用した廃油（店舗・事業所などの廃油は回収できません）
 園生活安全課 ☎870・4010

募 募用臨時バスを運行

飯盛霊園組合では、お彼岸（9月19日～23日）の募用臨時バスを左の表のとおり運行します。
 ●秋の彼岸の正面ゲート開門時間 9月19日～25日は午前6時～午後7時、それ以外は午前7時～午後7時

近鉄バス			
四条畷駅 ⇄ 飯盛霊園			
行先	運日	時刻	
		飯盛霊園	19・23日
四条畷駅	午前7時～正午	00	00 30
		午前7時	38 38
		午後1時	08

マイナンバーカード休日交付

9月6日、27日、10月11日、25日
 いずれも日曜日午前9時～午後4時30分
 所 市民課 交付通知書がお手元に届いている人のみ。通常業務は行っていません

公開します 市長の資産等報告書など

「政治倫理の確立のための大東市長の資産等の公開に関する条例」に基づき、提出された市長の資産等報告書を公開します。
 ●閲覧開始日 9月28日（月）（市役所の休日を除く） ●閲覧時間 午前9時～午後5時30分
 ●閲覧場所 園秘書グループ ☎870・0402

園市民課 ☎870・0457

専門家による住宅の耐震化や空き家に関する相談会

市では市民の皆さんの住宅の耐震化や空き家に関するさまざまな悩みを解消するため、専門家による相談会を開催します。皆さんの困り事など内容に応じて専門家が個別に相談を受けます。
 9月26日（土）①午前9時～11時55分 ②午後1時～3時55分
 所 市民会館3階中会議室
 ●相談内容 ①住宅の耐震化 ②空き家
 定 各24組（先着順） 10
 申 9月16日までに ①日本木造住宅耐震補強事業者協同組合 ☎0120・81・6750 ②住宅都市政策課 ☎870・0483





無料公証相談所の開設

遺言、任意後見、離婚に伴う養育費の支払い、金銭消費貸借、土地建物の賃貸借契約などの公正証書に関する相談や離婚時の年金分割の合意書、会社定款、確定日付などの相談に応じます。

時10月2日(金)午後1時～4時 所市役所 ●相談員Ⅱ府内の公証人 府内の各公証役場でも無料相談を受付

大阪公証人会・橋本 ☎06・6763・3648

不動産無料一般相談

市民の皆さんの不動産にまつわる困り事、悩みなどの解消をめざし、毎月第1・3月曜日に不動産無料一般相談を行っています。不動産取引に関するトラブル、隣地との境界や草木による問題など、何でもご相談ください。

時10月5日(月)午後1時～4時(1回30分以内) 所市役所

申問住宅都市政策課 ☎870・0483

寄付

●匿名で東部地域乗合タクシー運行事業にと10万円 ●株式会社双葉化学商会大東市学校警備労働組合から福祉事業にと3千円 ●故漕江得郎

さん、故漕江光子さんの遺志を継いで漕江桂子さんから、福祉事業にと千円 ●大東の小天狗さんから福祉事業にと千円

寄贈

●大東ロータリークラブから児童福祉事業にとジュース72本 ●マルハン大東店から児童福祉事業にとお菓子

善意銀行

●自彊術体操クラブから福祉事業にと3千円

社会福祉基金

●大東市区長OB会から12万1566円

催しを中止します

新型コロナウイルス感染症拡大防止のため、中止となる催しは次のとおりです。

催し名	農業祭および農産物品評会
開催日	11月29日(日)
問い合わせ	産業経済室 ☎870・9620 J A大阪東部 ☎878・6660

秋の全国交通安全運動



9月21日(祝)～30日(水)

広く府民に交通安全思想の普及・浸透を図り、交通ルールの遵守と正しい交通マナーの実践を習慣付けるとともに、交通事故防止の徹底を図ることを目的としています。

問生活安全課 ☎870・4010

全国重点

- 子供を始めとする歩行者の安全と自転車の安全利用の確保
- 高齢運転者等の安全運転の励行
- 夕暮れ時と夜間の交通事故防止と飲酒運転等の危険運転の防止

大阪重点

- 「横断歩道ハンドサイン運動」の推進

スローガン

- 交差点 命のきけんが かくれんぼ

みんなで正しい交通ルールを身に付けよう

街頭キャンペーン

時9月24日(木)午前11時～11時30分 所ポップタウン住道オペラパーク 西側出入口付近 啓発物品の配布、市職員・警察官などによる交通安全呼びかけ

通学路交通安全指導・車の通行時間規制

時①9月25日(金)②30日(水)午前7時45分～8時15分 所①住道北小学校通学路(住道北商店街道路) ②氷野小学校通学路 子供を交通事故から守るためドライバーなどに安全指導や通行禁止規制の周知と交通安全の意識向上をめざす

※運転者講習会は新型コロナウイルス感染症の拡大防止のため、全日程中止となります 問四條畷警察署交通総務係 ☎875・1234

記号の見方 ①と② 所とところ 内容 講師 田出演 対象 定員 費用 無料 持ち物 整理券配布・チケット販売 他 申し込み先 問い合わせ先 メールアドレス 一時保育あり(原則有料、申込要) 詳細はお問い合わせください

催し



市立公民館

〒574・00037 新町13・30
(総合文化センター内)
☎873・35222 FAX873・01119

お茶べりBOOKサロン

おなかのすく本

10月16日(金)午後2時～3時30分 図書本を囲んで楽しくおしゃべり 定先着10人 図書食にまつわる本(小説、エッセイ、雑誌、漫画も可)、マスク(必須) 佃本をお持ちでない人、聴講のみの参加も歓迎



9月8日から電話か来館

中央図書館

〒574・00037 新町13・30
(総合文化センター内)
☎873・35223 FAX873・3610

今月の休館日

第1・2月曜日、第4水曜日

今月のおはなし会

9月12日(土) 午後2時：朗読花みずき
9月26日(土) 午前10時30分：中央図書館員
10月3日(土) 午前11時：大東語りべの会
こんべいとう

今月の展示テーマ

一般書：自分の命は自分で守る！
児童書：秋の夜空を楽しもう！

お知らせ

催し

し

スポーツ

募

集

子育て

健康

掲示板

図書館謎解きゲーム

「かたろうの冒険地図」

9月19日(土)～22日(祝) 図書館探
索型の謎解きゲーム 定1人1回
まで

みんなでならそう!

おはなしハンドベル

9月22日(祝)午後2時 所市立公民
館 図話会とハンドベルの演奏
定先着14人

西部図書館

〒574・00062 氷野4・4・70
(来がらり南郷内)
☎873・14511 FAX873・14611

今月の休館日

西部図書館：第1・2・3水曜日
まなび南郷：第1・3水曜日

今月のおはなし会

9月19日(土) 午後2時：朗読花みずき
9月27日(土) 午後2時：西部図書館員
10月3日(土) 午後2時：大東語りべの会
こんべいとう

今月の展示テーマ

一般書：ぼく・わたしのヒー
ロー&ヒロイン
児童書：あれも、これも、おい
し〜!

のびっこひろば

9月7日(月) 午前10時 図幼児向け
のお話、手遊びなど 図就学前の子
と保護者 定

来がらり南郷フィルムセレクションズ
上映会「2時間で回る 大英博物館
究極の完全ガイド」

9月20日(日) 午前10時 定先着15人

9月7日(日) 午前9時から電話

ぬいぐるみの図書館お泊り会

9月21日(祝) 午後3時 図ぬいぐる
みとお話を聞いた後、ぬいぐるみは
図書館に泊まります 図3歳〜小学
3年生(未就学児は保護者同伴要)

定先着12人 定 9月22日〜28日

9月7日(日) 午前9時から電話

子どもたちの笑顔が見たい!

絵本作家 谷口智則さん

読み聞かせライブペインティング

10月4日(日) 午前10時〜正午、午後
2時〜4時 図四條畷市在住の絵本
作家・谷口智則さんによる絵本の読
み聞かせ、ライブペイント、サイ
ン会、絵本の物販 図就学前の子と保
護者 定各回先着15組 各回2千
円

9月1日(日)〜28日(日)までに
クラウドファンディング
で募集



図書館アラカルト

図書館員が選んだオススメ本



「水鏡推理」

松岡 圭祐 / 著 講談社

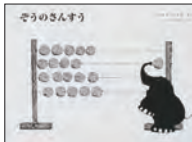
捏造による研究費の不正使用を暴け! これまでも世間をにぎわしてきた『捏造』事件。単なる『嘘つき』ではなく多額の税金が研究費として横領されていたら... 文部科学省の不正研究を調査するタスクフォースに所属する主人公が、あの手この手で研究費をだまし取ろうとする不正を暴くサイエンスミステリー。



「ぞうのさんすう」

ヘルメ・ハイネ / さく いたうひろし / やく あすなろ書房

人生100年時代。ゆったりとした時間の中で幸せを感じながら、ぞうは毎日食べて、眠って、うんちをします。100年生きてみて初めてわかること。成長することや老いることの意味を1匹のぞうが教えてくれます。1日1日を大切に過ごしたくなるようなそんな1冊です。



自動車図書館
やまなみ号

9月

寺川団地	2日(水)・16日(水)	午後3時15分～4時15分
三箇小学校	3日(木)・17日(木)	午後3時15分～4時15分
北条小学校	4日(金)・18日(金)	午後2時50分～4時
あいの里竜間	9日(水)・22日(祝)	午後3時30分～3時50分
龍間公会堂	9日(水)・22日(祝)	午後4時～4時40分
まなび北新	10日(木)・24日(木)	午後3時15分～4時15分
諸福小学校	11日(金)・25日(金)	午後3時15分～4時15分

※諸福小学校の運行は予約いただいた資料の受け渡しのみとなります



東部図書館

〒574・0015 野崎3・6・1
(来がらり四条内)

☎812・6768 FAX876・7702

●今月の休館日
第1・2・3火曜日

●今月のおはなし会
9月12日(土)午後2時：大東語りべの会
こんぺいとう)

9月26日(土)午前10時30分：東部図書館員
10月3日(土)午後2時：朗読花みずき

●今月の展示テーマ
一般書・人生100年時代(長寿・健康)

児童書：外国を知ろう

▼秋のおりがみ大会

時9月2日(水)～16日(水) 函折り紙と
折り図をゲットして動物や果物を折
ろう 函

▼古典の花束『白峰』を読む

―崇徳院の物語―
時9月19日(土)午後1時30分～3時30分
函「雨月物語」の『白峰』を鑑賞
講かわち源氏の会主宰・金治幸子さ
ん 定先着12人 函
申9月3日午前9時から電話

愛の献血



時9月5日(土)午前
10時～正午・午後
1時～4時 函J
R住道駅前デッキ 函400名のみ
主催II大阪大東モラロジー

歴史民俗資料館

〒574・0015 野崎3・6・1
(歴史とスポーツふれあいセンター内)

☎876・7011 FAX876・7702

▼「切る道具」展関連イベント

「竹で弓矢を作ってみよう」

時9月13日(日)午前10時30分 函キャ
ンパイだいたう 函切る道具を使っ
て竹の弓矢作り 函小学生 定20人
¥500円
申電話か来館

▼ビッグ松ぼっくりで

ハロウィンツリーをつくろう

時10月17日(土)午後1時～3時 函大
きな松ぼっくりに、ミスティリアスな
飾りを付けてハロウィンツリー作り
定先着10人 ¥500円 他汚れてもい
い服装で
申9月10日から来館または電話か
ファクス

まなび北新

〒574・0008 北新町3・101
☎FAX876・7701

▼癒やしのマンダラ塗り絵体験講座

時10月25日(日)午前10時30分～午後0
時30分 函マンダラ模様の色を塗
り、カラーセラピーによって不安や
ストレスを緩和 函ヒーリングサロ
ンあかり・あかりやともこさん(だ
いたう人財問屋登録者) 函16歳以

上 定10人 ¥500円 特色鉛筆、作
品持ち帰りの袋、消しゴム
申9月7日から電話かファクスでま
なび北新
関アクロス☎869・6505

キャンパイだいたう

〒574・0012 龍岡1846
申国青少年協会アクロス1階
☎874・5165
FAX886・3152



▼高校生キャンパ

時10月31日(土)午後1
時～11月1日(日)午後
5時 函キャンパイ
だいたうおよび周辺
いろいろな高校の人
たちと集まってみん
なで青春を楽しもう！ 函高校生
¥2千円 定30人
申9月7日正午から青少年協会ホ
ムページまたは来館



市民会館

〒574・0076 曙町4・6
☎871・0001 FAX871・0004

▼女性のためのステップアップ講座

「さらにながが輝くために
～愛されるリーダーのヒミツ～」
時①10月5日(日)②19日(日)午後2時～
4時 ※1回受講も可 函401会議室

文化情報センター

〒574・0026 住道2・3・1
DICC21(関アクロス☎869・6505)

▼DICC懐かしネマ映画祭

～世界・日本の名作連続上映～

時①11月②来年2月の毎週金曜日午
前10時30分・午後2時30分(各30分
前開場) 函①「青い山脈」②「駅馬
車」③「人情紙風船」④「或る夜の出
来事」 定各回24人(未就学児不可)
¥各500円、4回鑑賞券1800円
券アクロスで販売中

リヴァー「LIVA 図書除菌機」を設置しました!

西部図書館と東部図書館にも「図書除菌機」を設置しまし
た。この機械に本を入れると、①本の下から風をあて、ペー
ジ間に挟まったホコリなどを除去 ②本を開いた状態で紫外線を照射
し、除菌③消臭抗菌剤を循環させ、
たばこ臭・ペットの臭いなどが取
れます。



本を入れてわずか30秒!キレイな本をお持ち帰りください。

① ② ③ ④ ⑤ ⑥ ⑦ ⑧ ⑨ ⑩ ⑪ ⑫ ⑬ ⑭ ⑮ ⑯ ⑰ ⑱ ⑲ ⑳ ㉑ ㉒ ㉓ ㉔ ㉕ ㉖ ㉗ ㉘ ㉙ ㉚ ㉛ ㉜ ㉝ ㉞ ㉟ ㊱ ㊲ ㊳ ㊴ ㊵ ㊶ ㊷ ㊸ ㊹ ㊺ ㊻ ㊼ ㊽ ㊾ ㊿



北条人権文化センター

〒574-0011 北条3-10-5
☎ 877-6067



ダンススクール

時9月の毎週水曜日午後4時30分～5時30分
☎ フリースタイルダンス 講師 RURIINAさん
☎ 5歳以上
¥チケット制(1回500円)

「ホット」のできるサロン

時9月の毎週金曜日午後1時～1時30分
☎ 誰でも自由に利用できる交流の場。元気でまっせ体操 他 マスク着用要、自宅で検温、会場で記録します

野崎人権文化センター

〒574-0015 野崎1-24-1
☎ 879-1551
☎ 1552



① 「なごみ」スペース

時9月10日(木)、17日(木)、24日(木)午前9時30分～11時30分
☎ お茶を飲みながらお話や折り紙
☎ 15歳以上
② オリジナルティッシュBOXを作ろう！
時9月18日(金)・25日(金)午後2時～4時(全2回)
☎ ステンシルでオリジナルティッシュボックス作り
☎ 15歳以上
定8人
¥1500円 持ぞうきん



③ ゆびでかくパステルアート

時9月25日(金)午前10時～正午
☎ ハロウィン 講師 そらいろのたね・rikaさん
☎ 15歳以上
定8人(多数の場合は抽選)
¥800円



④ 楽しく作ろう！なごみキッチン

時9月29日(火)・30日(水)午前10時～正午、午後2時～4時
☎ 春巻き 抽選
定各9人(多数の場合は抽選)
¥900円 箸エプロン、三角巾、手拭きタオル、食器用ふきん、台ふき、持ち帰り用容器

いいもりぷらざん

〒574-0011 北条1-16-16
(北条コミュニティセンター)
☎ 812-7900
☎ 7910



指定管理者自主事業

① 認知症予防音楽ケア体操
時9月4日(金)・18日(金)午前10時～11時
講師 田代マリ子さん 定各40人
¥各500円
申北条コミュニティセンター ☎ 812-7900
岡田伐 ☎ 090-9217-8673

②④ 9月10日まで ③ 15日までに来館または電話がファクス

YouTubeで

「大東元気でまっせ体操」を公開中
～アジア14か国から優秀事例として受賞した体操～



運動習慣が自然と身に付き、閉じこもりや認知症予防にもつながる市独自の健康体操を公式YouTubeで期間限定公開しています。

また、住民主体の活動である大東元気でまっせ体操と大東市生活サポート事業の取り組みが「第1回アジア健康長寿イノベーション賞」の日本国内選考でコミュニティ部門の優秀事例に選定されました。生活サポート事業とは、養成講座を受講した住民ボランティアが高齢者宅で買い物、掃除などのちょっとした困り事をお手伝いする事業です。生活サポーターは随時募集していますので、詳しくは生活サポートセンターにお問い合わせください。

☎生活サポートセンター ☎ 812・6571、高齢支援グループ ☎ 870・9065

HUGHUG

時9月29日(火)午前10時30分
講師 南佐幸子さん
☎ ベビーマッサージ・耳つぼセルフケア
☎ 1か月検診後～1歳6か月の子と保護者(予約接種後は24時間経過後)
定10組
¥500円～千円 持バスタオル
申 9月19日までに電話か来館

② プレイパロマクラフト教室

時9月7日(月)・28日(月)午前10時～午後5時、10日(木)・24日(木)午前10時～午後9時
講師 小川弘子さん
☎ 詳細はお問い合わせください

申 小川 ☎ 090-7341-4477

③ ベビーマッサージ教室

時9月29日(火)午前10時30分
講師 南佐幸子さん
☎ ベビーマッサージ・耳つぼセルフケア
☎ 1か月検診後～1歳6か月の子と保護者(予約接種後は24時間経過後)
定10組
¥500円～千円 持バスタオル
申 9月19日までに電話か来館

お知らせ

催し

し

スポーツ

募

集

子育て

健康

掲示板



〜いもじがらぎの催しの続き〜

▼スポーツ自主事業

①グラウンド開放DAY

時 9月2日(水)・16日(水)午後3時〜5時(雨天中止) 所 北条グラウンド

因 グラウンドを開放し子どもが自由に遊べる場所の提供 他 遊具は各自で持参

申 電話か来館

②コミセンサッカー教室

D a i c h i F C

時 9月7日(月)、14日(月)、28日(月)A午後3時30分〜4時30分B午後4時30分〜5時30分 所 北条グラウンド

因 ④5歳以上の未就学児B小学生

¥ ①1500円②2400円(初回のみ別途保険料要) 他 雨天の場合

は 体育館シューズ要

申 電話か来館

▼提案公募型委託事業「三好長慶&飯盛城 市民サポーター養成講座」

続 日本100名城に選定された「飯盛城」と、城を拠点とし天下に大号令を発した三好長慶について学びながら、「元氣な大東」「活力ある大東」づくりをめざします。

続 日本100名城に選定された「飯盛城」と、城を拠点とし天下に大号令を発した三好長慶について学びながら、「元氣な大東」「活力ある大東」づくりをめざします。

手話コーナー

No. 39

今回のテーマ 災害①

地震

両手の平を上に向けて並べて置き、同時に前後する。



災害

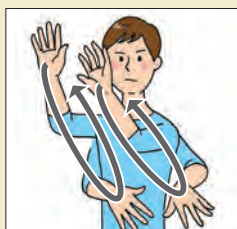
立てた左手2指の上に右手3指で「く」の形を描く。



(「災」の字形を表す表現)

台風

指を広げた両手を、右上方から左下方へ下ろす動作を繰り返す。



手話を見る言葉です。表情豊かに表現しましょう。皆さんも一緒に簡単な手話から始めてみませんか？



※このイラストは右利きの方が表しやすい形で作成していますので、左利きの方は左右逆に表現いただいても構いません。

関障害福祉課 ☎ 870・9630 ☎ 873・3838

公開講座

時 9月5日(土)午後1時30分 所 401号室

因 落語にみる人間関係とコミュニケーションの取り方 講師 アップル・プランニング 竹之内由加さん

¥ 0

申 大東・三好長慶会・河村 ☎ 080・2418・7587

総合福祉センター

〒574・0037 新町13・13

☎ 872・2222 ☎ 874・1828

▼高齢者の健康を考える日

く 千成ヤクルト販売(株)による、ヤクルト健康教室&天然温泉の足湯

時 9月18日(金)午後2時〜3時

因 「食べ物と栄養」の話、足湯など 所 60歳以上の市民 定 15人(多数の場合は抽選) 所 タオル 他 9月11日から順次当選者のみ連絡

申 9月7日〜10日に電話か来館

▼シニア向けパソコン講座

は じめてのパソコン

時 10月13日(火)〜30日(金)の毎週火・金曜日午後2時〜4時(全6回) 所 60歳以上の市民で、パソコンでローマ字入力ができる人 定 先着8人程度

所 ノートパソコン(貸し出し可) ¥



2500円 ※初回に徴収

申 9月14日〜30日に電話か来館

諸福老人福祉センター

〒574・0044 諸福1・12・12

☎ 871・2771

▼敬老の日歌って笑って音楽ケア体操

時 9月21日(祝)午後1時30分〜3時

因 簡単なタオル体操や新聞棒を使った体操、懐メロや演歌・民謡を口ずさみながら楽しく体操 所 認知症予防

防音楽ケア体操指導員・田代マリ子さん 定 60歳以上の市民 定 先着12人 所 タオル 他 運動ができる服装で

申 9月3日から電話か来館



その他

書道教室

時 9月1日(火)、15日(火)、29日(火)午後2時〜3時30分 所 市民体育館

因 美しい字を書くことの楽しさや書道の奥深さを学ぶ。段の取得も可 所 竹内緑泉さん 定 15人 ¥ 4200

関

お知らせ

催し

スポーツ

募集

子育て

健康

掲示板

円(計3回・教材費別途要)

申園来館で市民体育館 ☎ 871・3201

主催 ㈱(二財)大阪スポーツみどり財団

深北緑地の催し

① 深北の日(ポランティアデー)

時 9月6日(日)午前9時30分〜10時30分

分 ● 集合場所 管理事務所前 内

自由広場の整備

② ポケットマルシェ

時 9月12日(土)・13日(日)午前10時〜午後4時

後 4時 所 水辺広場 内 雑貨やハンドメイド、木工製品、フラワー、フードの販売 内

③ まちかどプランツ

時 9月13日(日)・27日(日)午前10時〜11時

● 集合場所 ① A 円形花壇 ② 遊水地東交差点付近 内 A ヒマワリ刈り取り、種の収穫 ③ スイセン植え付け 内

④ ファイカタック

時 9月22日(祝)午前10時〜11時 所 管理事務所前 内 植物学者のファイカ

タックが出すミッションをクリアし正式隊員になろう 定15人 内

※ 全て雨天中止

甲園 ④ 当日先着順で深北緑地管理事務所 ☎ 877・7471

青少年協会の催し

あそびフリースペース

時 9月9日(水)・24日(木)午後2時30分〜7時30分

所 総合文化センター(こもつていさろん) 内 宿題・室内遊び・自習など自由に過ごせるスペースです。気軽にご利用ください

対 小・中学生、高校生 定 各12人

内 他 マスク着用要

大東市障害者生活支援センターの催し

① 寄せ植え

時 9月10日(木)午前10時 定 5人 内

② あみもの

時 9月16日(水) ③ 肢体 17日(木)、聴覚 18日(金)午前10時

内 ④ 指編み(4か月連続) ⑤ かぎ針編みエコ

たわし 定 各4人 内 各300円

③ ハンドメイド

時 9月24日(木)午前10時、聴

覚 25日(金)午前10時・午後2時 内

ズレにくいエコバッグ 定 各4人

内 各200円

④ バリアフリーシネマ

時 9月28日(月)・29日(火)午前10時・午後2時

内 「火花」 定 各4人 内

所 甲園 全て先着予約で大東市障害者

生活支援センター ☎ 806・1333

1 FAX 806・1333 内 daitousaikatusi

ann@sunny.ocn.ne.jp

大東のええと「やまびこ」が案内します

近つ飛鳥博物館「堂山古墳群企画展」のコラボ企画

① 「堂山古墳群と周辺を巡る」

時 9月12日(土)

② 10月11日(日)午

前 9時30分〜午

後 0時30分 ●

集合場所 ① JR野崎駅東口 ● 予定

コース ① 観音浜跡〜宝塔神社(トメ

やん石碑) ② 堂山古墳(学芸員解説)

③ 歴史民俗資料館(解散) 定 各先着

30人 内 各300円(中学生以下無料)

内 ④ 雨天中止 ⑤ 小雨決行

② 続日本百名城

「河内飯盛城址へのんびり登城」

時 9月22日(祝)午前9時30分〜午後3

時 ● 集合場所 ① JR野崎駅東口

● 予定コース ① 野崎観音〜野崎城址

(南尾根コース) ② 野外活動セン

ター(昼食) ③ 飯盛城址〜JR四条

駅(解散) 定 先着30人 内 各300円

(中学生以下無料) 内 雨天中止

甲園 ① 9月11日 ② 10月9日 ③ 9月

18日までに電話かメールで住所、氏

名(フリガナ)、電話番号を書いて、

都市魅力観光グループ ☎ 870・04

42 内 minyoku@city.daito.lg.jp

主催 ① 大東市観光ボランティアガイ

ド「やまびこ」



「えがお」でつながる、事業者向け情報コーナー

事業者の皆さんに「えがお」で経営していただくための情報コーナーです。

創業セミナー

時 9月13日(日)午後2時〜4時 所 枚方T-SITE 内 経営者(起業家)として家庭の両立について 内 (株)minitts 代表取締役・中村朱美さん 定 先着35人 内

事業承継セミナー

時 9月23日(水)午後3時〜5時 所 枚方ビオルネ 内 コロナショックに負けない中小企業の危機管理と事業承継 内 (株)サイバーアシスト代表取締役社長・吉村正裕さん 定 先着20人 内

甲園大東商工会議所中小企業相談所 ☎ 871・6511

よりよい広報誌づくりのため、広報「だいたう」に関するアンケートを実施しています。ご協力をお願いします。



広報「だいたう」に関するアンケート



知的障がい者の集い
「感染症にかからない為に
私たちができること」

時 9月12日(土)午前10時30分〜午後0時30分 所 相談支援センターあおぞら 関 感染症予防に必要な正しい知識を学ぶための勉強会 関 療育手帳をお持ちの人(1人で参加できる人) 定 12人(多数の場合は抽選)

申 9月4日までに相談支援センターあおぞら ☎ 875・3969 FAX 800・6051

**出張ハローワーク
パートタイマー就職活動
準備セミナー**

時 9月15日(火)午前11時〜午後0時30分・午後2時〜3時30分 所 市役所 関 ハローワークの利用案内、求人票の見方、応募書類の作成、面接のポイントなど。ハローワーク職業相談コーナーも同時開催 定 先着各20人

申 関 ハローワーク門真職業相談部門 ☎ 06・6906・6831 (部門コード41#)

**段ボールコンポストを
作ってみませんか?**

段ボールコンポストとは、段ボール箱を容器として利用した、生ごみ

をたい肥化する方法です。家庭で手軽に取り組める段ボールコンポストを作成し、家庭から出る生ごみの削減に取り組んでみませんか。

時 9月29日(火)午前10時〜正午 所 市役所 関 大東環境みどり会 定 先着5人 関 ビニール手袋 他 汚れてもいい服装で

申 関 環境課 ☎ 870・4014



**サティホール主催事業
「オカリナ講座〜カッコイイ
演奏をめぐる〜」**



橋詰智章さん

時 10月1日(木)、15日(木)、11月5日(木)、19日(木)、12月3日(木) 午後7時〜8時 30分 所 サティホール(多目的小ホール) 関 初心者向け講座(オンライン講座に切り替わる場合あり) 関 オカリナ奏者・橋詰智章さん 定 先着15人 関 ¥7500円(初回一括払い) 関 アルトC調のオカリナ(講師からも購入可。受付は9月30日まで)

申 9月5日から来館か電話、またはファクスかメールでサティホー

ル ☎ 873・0030 FAX 873・0119
✉ toiwase@stem-co.jp

ステップアップ手話講座

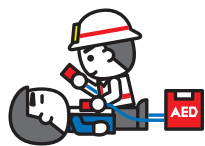
手話講習会の上級コースを開講します。聴覚障害者の支援を行うため、府の手話通訳者養成講座の受講や市の登録手話通訳者をめざし学びませんか。

時 10月13日〜来年2月16日の隔週火曜日午後6時30分〜8時30分(全10回) 所 市役所 関 高校生以上の市内在住・在勤者で手話講習会(奉仕員養成講座基礎課程)修了または同等レベルの人、大阪府手話通訳者養成講座受講や大東市の登録手話通訳者をめざす人 定 10人程度 関 他 受講者は後日決定

申 9月3日〜18日までに障害福祉課 ☎ 870・9630 FAX 873・3838

**普通救命講習会(AEDを含む)
あなたは愛する人を救えますか**

時 10月15日(木)午後1時30分〜4時30分 所 大東消防署 関 AEDを使用した心肺蘇生法 関 大東・四



条 暇市内在住・在勤・在学者(中学生以上) 定 先着24人 関 他 最低受講者数(7人に満たなければ中止する場合あり)

申 関 開催日10日前までに電話で大東四條暇消防本部警防課 ☎ 875・0249

スポーツ

市民体育館
〒574・0014 寺川1・20・20

① ボディメイクバレエ

時 毎週火曜日 関 毎週木曜日 午前10時〜11時 関 毎週金曜日 午後7時〜8時 関 やさしいバレエ教室 関 森田綾さん 関 中才貴恵さん 定 関 25人 関 関 20人 関 各4千円(計10回)

② ガンバ大阪サッカースクール

時 毎週火曜日 関 午後4時40分〜5時40分 関 午後5時50分〜7時5分 関 午後7時15分〜8時30分 関 ガンバ大阪スクールコーチ 関 関 4歳(年中)〜小学1年生 関 小学2〜4年生 関 小学5・6年生 定 各20人 関 関 5300円 関 関 各6600円(各計



4回) 園室内靴
③ピラティス教室

時④毎週火曜日午後7時30分〜8時
30分⑤毎週金曜日午後1時〜2時
内ピラティスのエフササイズで気持ちよく体をほぐす 園④樋口美愛さん⑤永井光さん 定各先着20人 各6千円(計10回)

※全て無料体験あり。詳

しくは「大東G.T.G」

ホームページをご覧ください

甲園市民体育館 ☎871・3201



卓球講習会

時10月1日(木)・15日(木)午後6時〜9時
内技術指導 園高校生以上の市民 定300円 他当日は消毒や時間配分など係員の指示に従い、三密にならないようご協力ください

園柴田 ☎873・4783

主催 Ⅱ 体育協会卓球連盟

市立テニスコート

〒574・0074 谷川2・9

ソフトテニス(スポーツデー)

時9月6日(日)午前9時〜午後5時
内技術指導 園市内在住・在勤・在学者 定他ラケット貸し出しあり、コート全面使用

甲園守屋 ☎871・5820

主催 Ⅱ 大東市ソフトテニス連盟
個人開放

時9月7日(月)、14日(月)、28日(月)午後1時〜3時、午後3時〜5時、午後5時〜7時 所B・Cコート 定希望者が多い場合は抽選 定各回1人300円 他当日現地受け付けで利用可
甲市立テニスコート
園市民体育館 ☎871・3201

歴史とスポーツふれあいセンター

〒574・0015 野崎3・6・1
(来ふらり四条内)
☎876・7011 FAX 876・7702

バスケットボール

時9月6日(日)、12日(土)、20日(日)、26日(土)午後3時30分〜5時30分
内1人でも参加可 園中学生以上 定各先着20人 定各500円 園室内靴



グラウンド・ゴルフ

時9月10日(木)・24日(木)午前10時30分〜正午 内1人でも参加可 園中学生以上 定各100円

サッカー・フットサル

時9月13日(日)、19日(土)、27日(日)午後7時〜8時30分 内1人でも参加可 園中学生以上 定各500円

8人制サッカー

時9月22日(祝)午後6時30分〜8時30分

分 内1人でも参加可 園中学生以上 定先着32人 定500円

その他

東和薬品ラクタブドームプールの利用料金補助

指定の販売場所で購入すると、補助が受けられます。

●販売場所 Ⅱ スポーツ振興課、サー

ティホール、市民体育館 園市内在住・在勤・在学者 定大人400円、小人(4歳〜中学生)200円 園住所が確認できるもの 他入場引換券の払い戻しはできません
園スポーツ振興課 ☎870・9106



お知らせ
イベントなど
最新情報のチェックは
Facebookを
ご覧ください



大東市公式Facebookです

生活安全 だより

シリーズ
208

副業のつもりがお金を取られた!!
〜簡単に稼げる仕事にご注意〜
相談概要

インターネットで副業を検索していたら「悩みを聞くだけで簡単に収入が得られる」というサイトにたどり着いた。サイト内でやり取りをし、悩みを聞くだけであれば、自分にもできると思い会員登録した。しかし、お金を受け取るためにはポイント購入が必要となっており何度も購入し続けたら1週間ほどで30万円にもなってしまった。

アドバイス

昨今、インターネット検索で副業を探すが増えていきます。しかし、検索で

上位にあがったサイトに登録したところトラブルになってしまったというケースが後を絶ちません。

話し相手になるだけで自宅にいなから簡単に稼げると記載しているサイトは、課金制メール交換サイトに誘導するための手口であり詐欺です。世の中、そんなにうまい話はありません。

コロナ禍の影響もあり、副業需要が高まっていますが、そこに付けた悪質な業者が存在します。

分からないことがあれば消費生活センターにお問い合わせください。

園消費生活センター ☎870・0492
(土・日曜日、祝日を除く)



お知らせ

催

し

スポーツ

募

集

子育て

健

康

掲示板



募集



提案公募型委託事業
ユニバーサルマップ住道駅版の作成

北河内ユニバーサルマップJR住道駅版をリニューアルし、ウェブサイトで閲覧・検索できるようにします。住所や電話番号、ホームページなどの公開情報を見やすくまとめるため、情報収集に協力していただける人を募集します。

- ①掲載対象となる施設・事業者の情報収集協力
 - ②掲載許可の取得
 - ③調査結果のデータ入力
 - ④障害に配慮した店舗・施設の情報（随時募集中）
- 実施時期 9～10月の午後2時～4時
- 実施時期 9～10月の午後2時～4時
- 実施時期 9～10月の午後2時～4時
- 実施時期 9～10月の午後2時～4時

甲岡介助犬のひろば実行委員会・剣持 875・8037 ☒ kajikennohir oba@gmail.com

会計年度任用職員(事務補助)の登録者

●勤務時間 平日午前9時～午後5時30分のうちパートタイムでの勤務
④パソコン処理（ワード、エクセルなど）が可能。年齢不問 ●給与 1032円（別途交通費支給あり、勤務条件により社会保険適用あり） ●登録期間 令和6年3月末日まで（随時受付） ④任用は登録者の中から必要に応じて行うため、任用時期・期間は未定



甲岡会計年度任用職員登録申込書（人事課で配布・ホームページからダウンロード）を記入し、封筒の表に「会計年度任用職員登録希望」と朱書きして郵送で〒54・8555人事課 ☎ 870・0416

小・中学校介助員（看護師・准看護師資格保有者）の会計年度任用職員登録者

市立小・中学校の児童の介助をする、看護師・准看護師資格を保有している介助員を募集します。教員免許は必要ありません。勤務内容・条件などはお問い合わせください。

甲岡履歴書（市販のもの・写真貼付）を持って教育政策室 ☎ 870・9643

会計年度任用職員(保育所など勤務)登録者

●勤務時間 通常保育：午前9時～午後5時・週5日、延長保育：午前7時～11時・午後3時～7時の可能な時間、土曜日のみ：午前9時～午後5時30分 ④保育士資格要。詳しくはお問い合わせください

甲岡保育幼稚園グループ ☎ 870・0474

市税など納期限のお知らせ

お忘れのないよう期限までにお納めください。口座振替をご利用の人は預金の残高確認をお願いします。期限までに納付が困難な人は事前にご相談ください。

- 対象となる税 ①固定資産税・都市計画税(第3期) ②国民健康保険税(第4期) ●対象となる料 ③後期高齢者医療保険料(第3期) ④介護保険料(第6期) ●納期限 9月30日(水)
- ①納税課 ☎ 870・0421 ②④保険収納課 ☎ 870・9619

記号の見方 ①～④ ⑤ ⑥ ⑦ ⑧ ⑨ ⑩ ⑪ ⑫ ⑬ ⑭ ⑮ ⑯ ⑰ ⑱ ⑲ ⑳ ㉑ ㉒ ㉓ ㉔ ㉕ ㉖ ㉗ ㉘ ㉙ ㉚ ㉛ ㉜ ㉝ ㉞ ㉟ ㊱ ㊲ ㊳ ㊴ ㊵ ㊶ ㊷ ㊸ ㊹ ㊺ ㊻ ㊼ ㊽ ㊾ ㊿



南郷子育て支援センター のびっこ ☎FAX 872・0013



①2歳児教室
時9月1日(火)・4日(金)午前11時～11時30分 定5組 平成29年度生まれ

②ベビー教室
時9月8日(火)・11日(金)午前11時～11時30分 定5組 11か月まで

③0歳児教室
時9月15日(火)・18日(金)午前11時～11時30分 定5組 令和元年度生まれ

④1歳児教室
時9月25日(金)・29日(火)午前11時～11時30分 定5組 平成30年度生まれ

甲全て申込要(インターネット予約のみ)

9月分プレイルームおよび園庭遊び 利用予約受付中

※施設利用は完全予約制です。空きがあれば当日受付もできますので、電話でお問い合わせください

●受付時間＝月～土曜日午前10時～11時30分、午後1時～4時

●受付方法＝電話のみ(メール予約は不可)

他1家庭1週間に2回、1日1回まで利用可。飛沫感染防止のため、お友達と一緒に遊ぶことはできません

※詳しくはホームページをご覧ください



四条子育て支援センター ひよっこ ☎FAX 876・7510



①1歳ワークショップ
時A9月3日(木)
B17日(木)C24日(木)午前10時 定3組 室内遊び
D散歩 定3組



②クラフト
時9月8日(火)・10日(木)午前10時 定3組 敬老の日のプレゼント作り



③お楽しみ広場
時9月18日(金)・25日(金)午前10時30分～11時30分 定3組 簡単な楽器作り

甲全て申込要
※新型コロナウイルス感染症拡大予防のため定員を減らします

※施設利用は電話での予約要(1回の電話で1週間に2回、1日1回まで)。講座は全て四条子育て支援センターで行います

●利用時間＝午前9時30分～11時30分(未就園児のみ利用可)、午後1時～2時30分、午後3時～4時30分。1家庭につき30～45分の滞在時間とします

キッズプラザ

☎874・8800 FAX 874・8844



①ベビーヒーリングマッサージ
時9月29日(火)午前11時～11時30分 定5組 ¥200円(オイル代) 定5組 バスタオル、45cmビニール袋か防水シート

②親子リズム
時9月7日(月)午前10時～10時30分 定5組 親子でリズム遊び 歩けるようになった子



③オレンジ教室
時9月8日(火)午後3時30分～4時 定5組 年長児クラスの教室。お母さんと離れてお友達と制作やゲームをします



④にこにこday
時9月12日(土)午前10時～10時30分 定5組 トトロ手形

⑤保健師さんと話そう
時9月16日(水)午前10時～10時30分 定3組 身長・体重の測定と子育て相談



甲全て申込要



子育ての催しなどは、保護者同伴で参加してください。対象の記載のないものは、原則未就学児。費用の記載のないものは無料。 ※催しの日時は変更になる場合があります

お知らせ

催し

スポーツ

募集

子育て

健康

掲示板



きしゃぼっぽ

☎ 875・8855 [灰塚5-13-6]

🕒 午前10時30分～正午

① 2・3歳教室

🕒 9月4日(金)、10日(木)、15日(火)、24日(休)

📌 お買い物ごっこ、人権講座、交流会など 定5組

② ベビーマッサージ

🕒 9月11日(金) 📌 タッチセラピー、ふれあい遊び 定5組 備バスタオル

③ ママサークル

🕒 9月14日(月) 📌 美文字でハガキを書こう 備筆ペン 定5組

④ お誕生会

🕒 9月17日(木) 📌 親子遊び 定5組

⑤ プレママ・プレパパカフェ

🕒 9月19日(土) 午後1時30分 📌 助産師を囲んでおしゃべり会 定5組

身長体重測定は随時開催(事前予約制)
申全て申込要

子どもたちが集う
楽しいイベントに
参加しませんか?



3歳までの
お友達が
いっぱい♪

ぽけっと

☎ 874・8038 [中垣内2-11-12]

① お部屋貸し出し

🕒 9月2日(水)、9日(水)、30日(水) 午前10時～午後3時

② 乳児の日

🕒 9月16日(水)・23日(水) 午前10時～午後3時

③ 誕生会

🕒 9月25日(金) 午前10時30分～正午 備中垣内公民館 📌 運動会 定8組

④ 第4土曜日開所しています

🕒 9月26日(土) 午前10時～午後3時 📌 しゃぼん玉



⑤ 発育測定・絵本の日

🕒 10月5日(月)



※通常利用も含め全て電話予約が必要です。詳しくはお問い合わせください

まんまいーよ

☎ 080・6228・1140 ☎ 874・8844 [深野3-28-3]

① ベビーマッサージ

🕒 9月8日(火) 午前10時15分・11時15分

② 親子で遊ぼう!

🕒 9月15日(火) 午前10時・11時 📌 かんてん遊び

③ おひざで絵本

🕒 9月18日(金) 午前11時 📌 絵本の読み聞かせ 備たんぽぽ文庫・木村春美さん

④ お誕生会

🕒 9月23日(水) 午前11時

⑤ 身体測定

🕒 10月1日(木) 午前11時 備母子手帳、バスタオル

申全て申込要

※通常利用も含め全て電話予約が必要です。詳しくはお問い合わせください

みどり

☎ 807・5466 [北条1-22-20]

① 園庭あそび

🕒 9月2日(水)・17日(木) 午前10時

② 英語遊び

🕒 9月16日(水) 午前10時30分～11時 備1歳6か月以上



③ わくわくデー

🕒 9月24日(木) 午前10時30分 備足形アート 備1歳以上 備150円



④ 公園で遊ぼう

🕒 9月30日(水) 午前10時～11時45分 備北条公園(現地集合・解散)



申①②③事前予約制

はぐくみひろば

☎ 803・8993 [諸福3-11-17]

① きっずアート

🕒 9月1日(火)・4日(金) 午前10時15分、10時45分、11時15分 備1歳～1歳11か月 定各1組 備衣装はありません

② ベビーアート

🕒 9月25日(金)・29日(火) 午前10時15分、10時45分、11時15分 備11か月まで 定各1組



※施設の利用は完全予約制です。詳しくはお問い合わせください



記号の見方 脚とき 脚ところ 脚内容 脚講師 脚出演 脚対象 脚定員 脚費用 脚無料 脚持ち物 脚整理券配布・チケット販売
脚その他 脚申し込み先 脚問い合わせ先 脚メールアドレス 脚一時保育あり 脚原則有料・申込要 脚詳細はお問い合わせください

健康



10月1日から
ロタウイルスワクチンの
定期接種が無料になります

ロタウイルス胃腸炎の重症化を予防するワクチンです。

令和2年8月1日以降に生まれた人。ただし、9月30日までに接種された場合、任意接種となり費用がかかります ●標準的な接種開始時期
11回目の接種は生後2か月から出生14週6日後までです。詳しくは、「だいたう」10月号またはホームページをご覧ください
岡地域保健課 ☎874・9500

子宮頸がん予防ワクチン

ワクチン接種後に痛みが出る場合がありますが、積極的な勧奨は行っていませんが、希望者はワクチンを接種することが可能です。

岡小学6年生〜高校1年生（平成16年4月2日〜平成21年4月1日生まれ）相当の年齢の女性（在学の有無は問いません）。標準的な接種期間は、中学1年生となります

●接種回数および方法 3回。ワクチンは2種類あり、ワクチンによって接種方法が異なります。必ず同一

ワクチンでの接種となります。

サーバックス（2価）…1か月の間隔において2回接種後、1回目の接種から6か月の間隔において3回目接種。

ガーダシル（4価）…2か月の間隔を置いて2回接種後、1回目の接種から6か月の間隔を置いて3回目を接種。

※保護者同伴での接種をお願いします（筋肉内注射の痛みなどにより、失神が起る可能性があります）

岡母子健康手帳、健康保険証、ごとも医療証 岡子宮頸がん予防ワクチンの安全性や有効性は、厚生労働省のホームページを参照してください。実施医療機関は健康カレンダーに掲載しています
岡地域保健課 ☎874・9500



成人歯科健診（無料）

対象者でまだ受診されていない人は、お早めに受診してください。また、受診券のない人は地域保健課までご連絡ください。

岡今年度次に次の年齢となる人…20・30・40・50・60・70歳 ●受診期間・方法 12月31日までに大東・四條畷市内の歯科委託医療機関に予約し受診券を持参 岡
岡地域保健課 ☎874・9500

9月10日～16日は自殺予防週間です

大阪府が実施する電話相談

9月1日午前9時30分～30日午後5時までは24時間体制で相談を受け付けます。

こころの健康相談統一ダイヤル ☎0570・064・556

さまざまな悩みを抱えている人は、一人で悩まず、専門の機関にご相談ください。また、身近な人の悩みに気付いたら、温かく寄り添いながら、悩みに耳を傾け、専門家への相談をすすめ、じっくりと見守りましょう。

こころの電話相談	☎06・6607・8814	毎週月・火・木・金曜日（祝日を除く）午前9時30分～午後5時
若者専用電話相談（わかぼちダイヤル）		毎週水曜日（祝日を除く）午前9時30分～午後5時
四條畷保健所	☎878・1021	平日午前9時～午後5時45分
関西いのちの電話	☎06・6309・1121	24時間、365日
大阪府妊産婦こころの相談センター	☎0725・57・5225	平日午前10時～午後4時
こころの救急箱	☎06・6942・9090	毎週月曜日午後8時～火曜日午前3時
自殺予防いのちの電話	☎0120・783・556	毎月10日午前8時～翌日午前8時
大阪自殺防止センター	☎06・6260・4343	毎週金曜日午後1時～日曜日午後10時
自死遺族相談（予約制）	☎06・6691・2818	平日午前9時～午後5時45分 岡岡大阪府こころの健康総合センター

【大阪府こころのほっとライン ―新型コロナ専用―】

新型コロナウイルス感染症に関する不安やストレスなど、こころの健康に関する相談にLINE（文字チャット）でお応えします。

毎週水・土・日曜日午後5時30分～10時30分（10時まで受付）

※10月以降の相談は府ホームページでご確認ください。



LINEアプリから
友だち登録

【相談窓口一覧】

（大阪府こころの健康総合センターWebページ）





40歳未満健康診査

新型コロナウイルス感染症拡大防止のため、今年度は集団健診ではなく、大東・四條畷市内の契約医療機関での健診となります。

時10月1日(木)～31日(土) (医療機関の休診日などを除く)、事前申込要
 ①問診、身体測定、血圧測定、血液検査、医師診察など ②学校や事業所などで健診を受ける機会がない、受診日時時点で満15歳以上満40歳未満の市民 ③300人 ④700円 (市民税非課税世帯、生活保護世帯、身体障害者1・2級・療育手帳A・精神障害者保健福祉手帳1級所持の人は無料。必ず申込時にお申し出ください)
 ⑤9月2日～10月23日に地域保健

課窓口および専用電話 ☎875・2745
大東市国民健康保険被保険者の皆さんへ

人間ドック・脳ドックの申込受付を行っています

人間ドック・脳ドックそれぞれの費用3万1428円のうち1万9428円を助成します。

⑥次の全てに該当する人①申込時点で満30歳以上、受診日時時点で満75歳未満②申込日時時点で市国保に継続して満1年以上加入している③人間ドックを希望する40歳以上の人で、特定健康診査を受診していない
 ●実施医療機関 ⑦大東・四條畷市内の契約指定医療機関 ⑧必ず助成決

定通知書の交付後3か月以内に受診をしてください
 ⑨健康保険証・特定健康診査受診券を持参して地域保健課窓口
 ⑩地域保健課 ☎874・9500
高齢者肺炎球菌の予防接種は来年3月31日までです

⑪今年度に次の年齢となる人
 65・70・75・80・85・90・95・100歳
 ⑫接種日当日、満60歳以上65歳未満の人で、心臓・腎臓・呼吸器・ヒト免疫不全ウイルスによる機能に障害を有する身体障害者手帳1級所持者 (接種券の提出が必要)

⑬①の人には接種券を4月に郵送しています。⑭に該当する人や、転入などで接種券がお手元に届いていない人は接種券を発行します。紛失による再発行はお問い合わせください

⑮①②に該当する人でも過去に高齢者肺炎球菌ワクチンを接種したことがある人は対象外です

●接種回数 ⑯1回 ●接種費用 ⑰2千円 (生活保護世帯の人は免除。事前に生活福祉課で手続き要) ●接種方法 ⑱契約医療機関に予約し、接種券・健康保険証を持参して接種してください

⑲地域保健課 ☎874・9500

健康情報ボックス

歯科休日診療 診療時間 午前9時～正午

※変更になることがありますので、必ず事前に電話してから受診してください

9月6日(日)	のむら歯科 四條畷市岡山東1-8-2	☎862・1020
13日(日)	横田歯科医院 末広町12-10	☎874・5118
20日(日)	松井歯科 北楠の里町27-19 発光マンション2階	☎877・8211
21日(祝)	おくだ歯科医院 灰塚2-2-20	☎874・6480
22日(祝)	青木歯科医院 北条1-20-27	☎878・6623
27日(日)	山村歯科医院 四條畷市米崎町13-36	☎878・8547
10月4日(日)	相川歯科医院 泉町1-1-8	☎874・1123

お知らせ

催し

スポーツ

募集

子育て

健康

掲示板

しみんの掲示板

掲載方法と注意点
市民の皆さんからの原稿を基に掲載しています。申込方法や掲載要件などはホームページをご覧ください。お問い合わせください。
申元 ☎ 574-8555 広報広聴グループ ☎ 870-0403
☎ 872-2291 ✉ kohokocho@city.daito.lg.jp

原稿締め切り日
11月号:9月24日(休) 12月号:10月22日(休)

開催の有無については各お問い合わせ先へご確認ください。

ほしめもみりテイク
 9月13日(日)、11月1日(日)、12月13日(日) 午前10時〜午後1時 所 アクティブ・スクウェア・大東 因 保護犬の譲渡会と犬用品・手作り品などのバザー
 甲 Dog's smile ☎ 080-338351128

ピクニックヨガ
 9月19日(土)、10月17日(土)、11月21日(土) 午前10時〜11時(雨天中止) 所 深北緑地恐竜公園前芝生広場 因 自然の中で気持ち良くヨガをしましょう ¥500円(小学生以下は無料) 甲 ヨガマット(レジャーシート可)
 甲 岡崎市 ☎ 090-845562780

笑顔の架け橋
 9月20日(日)〜10月18日(日) 所 JR住道駅前デッキ・駅前大橋一部 因 みんなの笑顔

の写真をJR住道駅前デッキに掲示して街を明るくしよう
 甲 岡(一社)大東青年会議所 ☎ 863-2700
やまなみ工房見学会
 9月25日(金)午前9時〜午後5時 ●集合場所 野崎人權文化センター 所 障害者施設「やまなみ工房」 ¥見学会代千円(昼食代は個人負担) 定先着20人
 甲 岡野村 ☎ 090-2283-6932
 主催 差別撤廃をめざす大東市民の会

楽しい音楽エクササイズ・ゆったりバレエ
 ①第1・3金曜日 午前11時50分〜午後0時50分 ②第2・4月曜日 午前10時50分〜11時50分、毎週土曜日 午後6時10分〜8時
 所 ①まなび南郷②サーティホール 因 バレエの動きを通して、美しい姿勢を楽しく学びます ¥各500円
 甲 岡ジュエルズ・バレエ ☎ 080-61783114

前結び着付けクラブ
 毎週水曜日 ①午前10時〜11時30分 ②午後1時30分〜3時 所 市民会館 因 ひもを使わず着崩れにくい着物の着方と、帯を楽に前で結ぶ練習です ¥1回500円(全6回)
 甲 岡宮原 ☎ 080-4766-6729

ポプリ(ポップス)サークル会員募集
 毎月第1・3金曜日 午後2時〜3時30分 所 アクロス 因 ポップス、昭和歌謡、童謡、叙情歌、リズム遊び ¥1回千円
 甲 岡中納 ☎ 090-7752-8837

英会話サークル・DEC会員募集
 第2・4土曜日 午前10時〜正午 所 市立公民館 因 1995年結成の英語サークルです。外国人講師は2人です。見学随時受付 ¥入会金千円、月会費2千円

申 岡石野 ☎ 870-4674
「パステル」日本語ボランティア募集
 毎月第3土曜日 午前 因 地域の外国人に日本語を指導 ●応募資格 日本語指導教師有資格者または100時間以上の日本語指導経験がある人 ●応募期間 9月1日(火)〜19日(土)
 甲 住所、氏名、連絡先、資格を記入の上、往復ハガキかメールで ☎ 574-0037 新町13-13 総合福祉センター内「パステル」 ✉ nihongopastel2020@yahoo.co.jp
 甲 岡大東市社会福祉協議会 ☎ 874-1082

金額の記載のないものは無料
 甲のマークのあるものは事前申込(予約)要

新型コロナウイルス感染予防

感染症予防対策に努め、
 あなたの大切な人のために
 うつさない うつらない
 を心がけましょう。

もう少し頑張りましょう。
 大東市

「人権のひろば」
に対するご意見、
ご感想は広報広聴
グループまたは、
人権室までお寄せ
ください。

LGBTQ+という

個性を知ること

「LGBT」や「LGBTQ+」
という言葉を聞く機会が、ここ数
年で飛躍的に増えました。レズビ
アン(L)、ゲイ(G)、バイセクシュ
アル(B)、トランスジェンダー
(T)、クエスチョニング(Q)、そ
れ以外の性的少数者(+)も含め
た性のあり方に関する言葉の定義
です。性のあり方は、生物学的な「か
らだの性」だけでなく、自分自身
の性別に対する認識である「ここ
ろの性」、恋愛感情の対象となる「好
きになる性」といったさまざまな
性が組み合わさり成り立っていま
す(表1)。

民間企業の調査(※)では、全
国の20〜60代のうち約1割が性的
少数者に該当すると結果が出てい
る一方で、全体の約8割が自分の
身の回りに性的少数者はいないと

認識しています。なぜ、多くの人
に性的少数者の存在が認識されて
いないのでしょうか。同調査では
性的少数者の半数以上が世間の誤
解や偏見が多いと感じ、理解の促
進を望んでいることが明らかに
なっています。このことから、周
囲の人に理解してもらえないこと
や本人の了承を得ず性について他
人に暴露されることへの不安から、
公表できない人が一定数いるため、
認識されていないと想像できます。

性格や国籍、肌の色などが人に
よって違うように、性という個性
もさまざまです。一人ひとりがま
ずは多様な性のあり方に関心を持
ち、自分の中の「当たり前」を疑っ
てみませんか。自分自身の言葉や
行動、組織内の慣習やルールによ
り傷ついてしまう人はいないで

(表1)

呼び方	説明
レズビアン	こころの性が【女性】・恋愛対象も【女性】
ゲイ	こころの性が【男性】・恋愛対象も【男性】
バイセクシュアル	恋愛対象は【女性】と【男性】
トランスジェンダー	からだの性とは異なるこころの性を持つ人
クエスチョニング	自分の性別がわからない人、意図的に決めていない人、模索中の人
パンセクシュアル	恋愛対象は性別に関わらない(男性・女性以外の性も含む)
アセクシュアル	誰に対しても恋愛感情や性的欲求を抱かない人

こころの性や恋愛対象の性などは「男性」「女性」だけではありません。「男女どちらでもない」、
「男性の部分と女性の部分がどちらもある」と感じる人もいて、上記以外にもさまざまな性のあり方が存在します。

でしょうか。
そして、関心を持つことに加え
て、身近にいる周りの人の気持ち
を想像することを積み重ね、誰も
が自分らしく暮らせる街を、皆さ
んで一緒につくっていきましょう。

※参照…LGBT総合研究所「LGBT意
識行動調査2019」

大東市パートナーシップ宣誓制度

市では昨年12月4日から大東市パートナーシップ宣誓制度をスタートしています。

この制度は、互いを人生のパートナーとして、日常生活で継続的に同居し相互に協力し合うことを約束した二人で、その一方または双方が性的少数者である二人からの宣誓書の提出を受けて、パートナーシップ宣誓書受領書および受領証を交付するものです。宣誓を行うことで、公的に関係性が証明されるだけでなく、市営住宅の同居要件や住民票の写し・納税証明書などの交付時に同居親族と同様の取り扱いとなります。

(表)

大東市パートナーシップ宣誓書受領証

お二人から、大東市パートナーシップの宣誓の取扱いに関する要綱に基づき、宣誓書の提出がありましたので、ここに受領証を交付します。
これからの人生をお互いに支え合い歩まれるお二人のご多幸を祈念します。

年 月 日 公印
大東市長

(裏)

【宣誓をされたお二人へ】

○ 大東市は、市民一人ひとりの人権が大切にされ、多様性を認め合い、誰もが自分らしく暮らせる「あふれる笑顔 幸せのまち大東づくり」を推進しています。今後ともお二人が大東市でいきいきと活躍されますことを期待します。
○ この受領証は、宣誓書の保存期間中において有効です。
※ この受領証の提示を受けられた方は、上記の趣旨を十分に理解くださいますようお願いいたします。

大東市

ダイトンをさがせ!

8月号の隠れ場所

表紙の左下。体の一部(赤色)と片足(黄色)が写っています。



少し難しかったかな?
みんないっぱい考えてくれてうれしかったよ♪



たくさんのご応募ありがとうございました。
9月号もお待ちしております!

表紙に隠れているダイトンを探して答えを応募しよう。正解者の中から抽選で3人にプレゼントが当たります!

9月号のダイトンをさがせ!

正解者にはバラエティ 101住道店のかわいい文具セットをプレゼントします。

締め切り
9月24日(木)
(消印有効)



バラエティ 101住道店
赤井一丁目4-1 オペラパーク2階
☎873・5074

応募方法など、詳しくは「だいたう」8月号またはホームページをご確認ください。
☎870・0403
✉kohokocho@city.daito.lg.jp



ダイトンチャレンジ!

何回跳べるかな!?

ダイトンがさまざまなテーマに挑戦して、結果をInstagram上で皆さんに予想してもらい、参加型チャレンジ企画です。

第1回結果発表

ダイトンが「けん玉」に挑戦! 結果は……
成功!! 🙌

成功したのはこの1回だけ。本番に強いダイトンです。

予想の投票では、140人中101人が成功と予想。

たくさんのご参加、ありがとうございました。これからもいろいろなことに挑戦していきます!

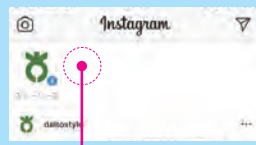


第2回

「なわとび」に挑戦! 大東市公式Instagramのストーリーで予想の投票を行います。30秒以内にダイトンは何回跳ぶことができるでしょうか!?

📅9月7日(月)午前10時~24時間

投票方法



公開されたストーリーをタッチ!



①~④のどれかを選ぶ

予想の投票は市公式Instagramから



☎870・0403

ハロウィン☆おたのしみデイズ! 2020



総合文化センター(サーティホール・公民館・中央図書館)主催事業、生涯学習センターアクロス連携

イベント名	日時	会場・オンライン	内容	協力	対象/定員	問い合わせ・申込先
① おうちで作るハロウィン工作	10月11日(日) 午前9時30分 (キットの配布)	中央図書館	かぼちゃランタンの工作キットを配布します	—	材料がなくなり次第終了(100セット)	☎ 中央図書館 ☎ 873・3523 ☎ 873・3610
② ハロウィンシネマ☆ 「ゴーストバスターズ2016」	10月11日(日) A午前10時30分 B午後1時30分 (各30分前開場)	アクロス	1980年代に一世を風靡した人気コメディシリーズの新たな話題作 ©2016 Columbia Pictures Industries, Inc. and Village Roadshow Films Global Inc. All Rights Reserved.		各18人 申込要	☎ 9月6日から電話か来館、ファクスでアクロス ☎ 869・6505 ☎ 870・1405
③ ハロウィンゴースト☆ スライムをつくらう!	10月11日(日) A午後1時 B午後2時30分 C午後4時		ぷにぷに触ると楽しいスライムを作ろう!		—	
④ ハロウィンが盛り上がる! インスタ映えする簡単クッキング	10月初旬 配信予定	YouTube 	かわいい盛り付けと簡単レシピを紹介 	—	—	☎ 市立公民館 ☎ 873・3522 ☎ 873・0119
⑤ ハロウィン折り紙de簡単飾り付け!		市立公民館チャンネル	ハロウィンパーティーの飾り付け用折り紙を紹介 	おりがみサークルローズ	—	
⑥ キッズ&ペット大歓迎! サーティハロウィン仮装2020フォトコンテスト	募集期間 9月1日(火) ~10月31日(土)	Instagram @daito30hall 	抽選で応募写真をオリジナル缶バッジにしてプレゼント(約40個)。サーティ賞にはお菓子セットを進呈!	ハートフル大東いちばん星、シャノワール 		☎ 総合文化センター(サーティホール) ☎ 873・0030 ☎ 873・0119

☎ 来館時はマスク着用要。詳しくは総合文化センターおよび市内公共施設設置のちらしをご覧ください



9月27日(日)

午後2時開演(1時30分開場)
サーティホール(多目的小ホール)

サーティホール自主事業公演

サーティ落語会

今年には浪曲を加えてお届けします。味わい深い寄席をお楽しみください

桂雀々、月亭八光、桂華紋、菊地まどか(浪曲)

定先着56人(全席指定)

¥2千円(当日は500円増し)

9月8日から文化協会、サーティホール事務所

文化協会 ☎873・0810、サーティホール ☎873・0030

主催=文化協会



桂雀々



月亭八光



桂華紋



菊地まどか

9月27日(日)～来年2月7日(日)

大東市民体育大会 秋の部

9月1日現在で市内在住・在勤・在学のアマチュア競技者

大会要項、参加申込書は体育協会事務局(市民体育館内)とスポーツ振興課(市民会館5階)で配布(体育協会ホームページからもダウンロード可)。詳しくは大会要項をご覧ください。大会中に発生した事故・傷害については、応急処置は運営者側で行いますが、以後の責任は負いません

体育協会事務局 ☎871・9376 (電話や郵送での申し込み不可)

主催=市教育委員会

名称	日程	場所
バレーボールの部	9月27日(日) 11月28日(土) 来年1月31日(日)	市民体育館
ソフトバレーボールの部	10月25日(日)	
卓球の部	11月1日(日)	
バスケットボールの部	11月3日(祝) 12月12日(土)	
空手の部	11月15日(日)	
剣道の部	11月22日(日)	
バドミントンの部	来年2月7日(日)	市立テニスコート
テニスの部	10月4日、11日、18日、25日いずれも日曜日	
ゲートボール	10月10日(土) 予備日10月18日	
ソフトボールの部	10月25日(日)～	中垣内浜公園 南広場 市内中学校他

編集後記

今月の表紙は、今年度の新規採用職員が市役所に向かって歩いてくる様子を撮影しました。今年開催する職員募集は、今までの試験とは異なりたくさんの方がチャレンジできるよう

門戸を開いています。多くの人にチャンスがありますので、やる気ある皆さんの応募をお待ちしています！

(大)

市役所を背に撮影▶



人のうごき 令和2年7月末現在(前月比)

人口 119,961人(-98人) [男:58,569人(-58人)、女:61,392人(-40人)]

世帯数 57,301世帯(-21世帯)

GOGO ダイトン探検隊

第105回

皆さんに大東市のことを知ってもらうため、市のマスコットキャラクターのダイトンが市内のさまざまな場所や催しを訪ねて、その魅力をご紹介します。



飯盛城登城記念「御城印」

今回は、飯盛山ハイキングに行って、記念に「御城印」をゲットしてきたよ。大東市が誇る三好長慶と飯盛城をもっとたくさんの人に知ってもらうために、オリジナル御城印を作ったんだって。きれいなウグイス色で、お土産にもってこい！歴史民俗資料館とキャンピィだいとうの2か所で300円で販売しているんだ。JR野崎駅や四条驛駅から山頂までのハイキングコースがあるから、みんなもぜひ行ってみてね！

まだまだ元気いっぱい！
ルンルン♪



来ぶりり四条の
2階にあるよ



JR野崎駅からも
歩いて行けるよ

坂道はちょっと
キツイなあー……



これが御城印♪



大東市公式Instagram
でも情報発信中!!

はじめまして



こばやし かなで
小林 奏ちゃん(左)
平成29年6月生まれ

しおり
菜ちゃん(右)
平成31年3月生まれ

元気いっぱい大きくなってね
2人の笑顔が大好きだよ



たにぐち りん
谷口 凜ちゃん
平成30年12月生まれ

お兄ちゃんお姉ちゃんに
かわいがられて
すくすく成長中



はやし じゅりな
林 純里奈ちゃん
平成31年1月生まれ

これからも
元気に育ってね



こばやし みこと
小林 湊采ちゃん
令和元年10月生まれ

やっと会えたね!
大好きなみこちゃん
幸せをありがとう



応募先

〒574-8555 戦略企画室 広報広聴グループ
☎kohokocho@city.daito.lg.jp

☐写真を同封の上、名前(子どもと応募者、子どもはふりがなも)、生年月日、一言(25字以内)、住所、電話番号を書いて、郵送、メールか持参 ※原則3歳以下の子どもを対象としますが、同時掲載のきょうだいの年齢は問いません。写真は原則返却いたしません



この印刷物は、印刷用の紙へリサイクルできます。ホチキスの針をはずしてリサイクルへ



市ホームページ



大東市公式Facebook



YouTube 大東市動画ライブラリー

