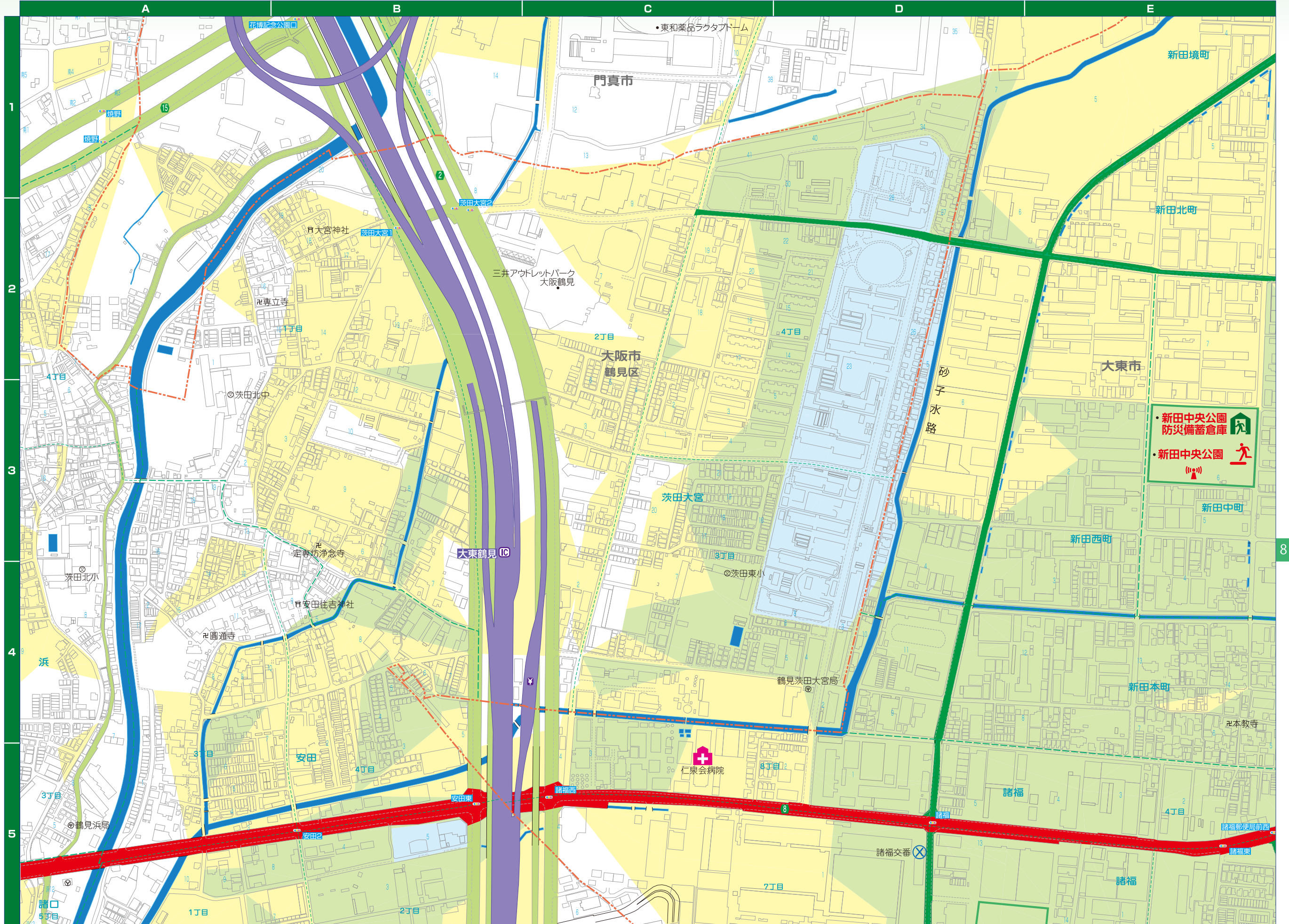


# 大東市 詳細地図 ⑦

0 100m

	③
⑦	⑧
⑪	⑫



凡例【浸水想定区域】	
浸水の場合の想定水深	浸水想定区域
0.5m未満	
0.5m~1.0m未満	
1.0m~2.0m未満	
2.0m~3.0m未満	
凡例【土砂災害】	
急傾斜地崩壊危険区域	
土砂災害警戒区域(土石流)	
土砂災害警戒区域(がけ崩れ)	
土砂災害特別警戒区域(土石流)	
土砂災害特別警戒区域(がけ崩れ)	
活断層	
広域緊急交通路	
避難路	

・新田中央公園 防災備蓄倉庫

・新田中央公園

詳細地図

詳細地図

<b>凡例</b> 凡例 범례 Legend	<b>指定緊急避難場所</b> 指定緊急避難場所 지정 긴급대피장소 Designated Emergency Evacuation Site	<b>指定避難所</b> 指定避難所 지정 피난소 Designated Shelter	<b>一時避難場所</b> 临时避難場所 일시 대피장소 Temporary Shelter	<b>広域避難場所</b> 大范围避难场所 광역 대피장소 Evacuation Area	<b>警察署</b> 警察署 경찰서 Police Office	<b>交番</b> 派出所 파출소 Police Box	防災行政無線屋外局 防灾行政无线电台室外基地 방재행정무선실외국 Outdoor Wireless Station (Disaster Prevention Administration Bureau)	<b>AED</b> 体外自动除颤器(AED) 자동제세동기(AED) Automatic External Defibrillator(AED)	<b>消防署</b> 消防署 소방서 Fire Station	<b>消防出張所</b> 消防分所 소방출장소 Fire Station Branch Office	<b>ヘリポート</b> 直升飞机专用场地 헬리포트 Heliport	<b>災害医療機関</b> 医疗机关 의료기관 Medical Care Facilities
---------------------------------	--	---	---	--	---	---------------------------------------	---	--	--	---	--	--

©2016 ZENRIN CO., LTD. All rights reserved.