



大東市は、災害時、新しい避難を始めます!

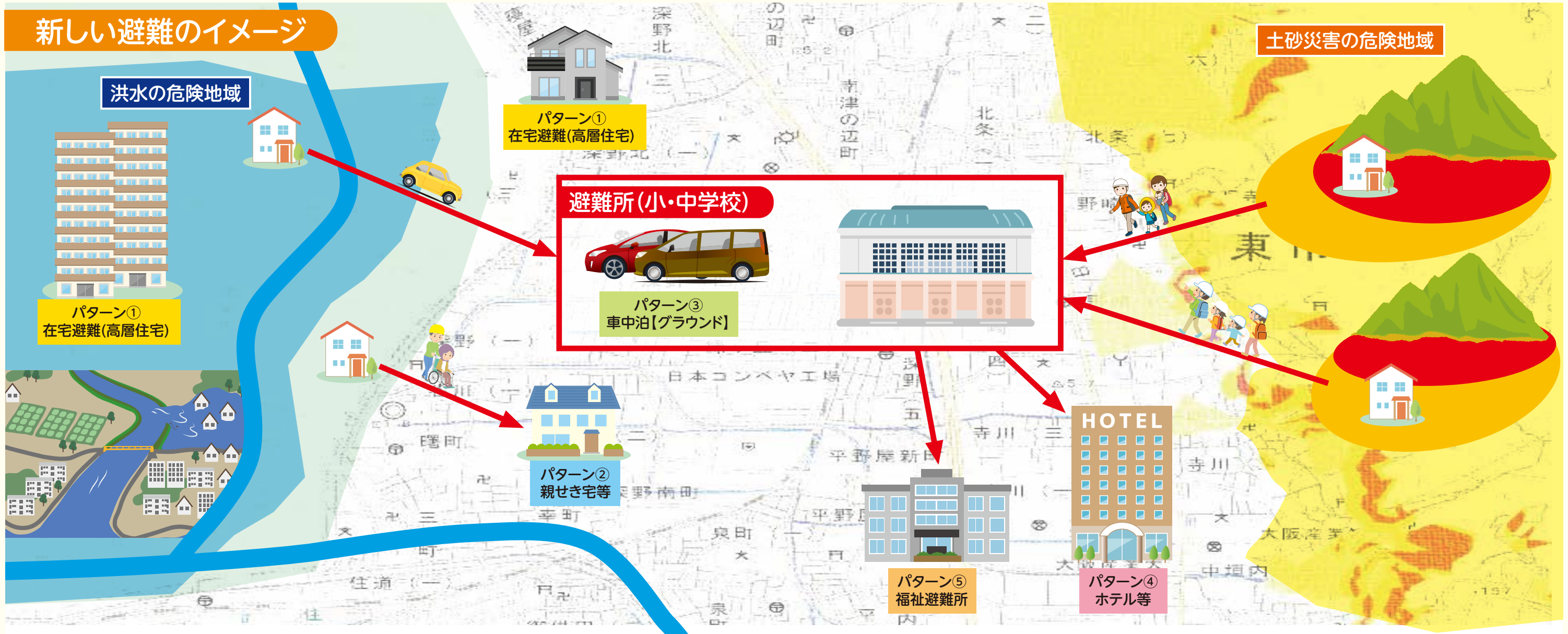
大東市の避難所は、感染症対策を講じた安全な避難所です。危ないと思ったら躊躇なく、避難所等へ避難してください。

「住んでいる場所の災害リスクを「大東市総合防災マップ」で確認し、避難情報が発令された場合の避難先と避難経路を事前に決めておきましょう。

※「大東市総合防災マップ」で地図に着色されている場所は注意が必要です。

| | | |
|------|------------|---------------------------|
| 洪水 | 浸水想定区 | 河川がはん濫すると浸水する区域です。 |
| 土砂災害 | 土砂災害警戒区 | 土砂災害のおそれがある区域です。 |
| | 土砂災害特別警戒区域 | 著しく土砂災害の危険が生じるおそれがある区域です。 |

新しい避難は、従来の小中学校等の避難所への避難の他、親戚や知人宅への避難、一時的に車中で過ごす車中泊、または、協定を締結しているホテルなどに分散して避難を行う方法です。



| | | |
|-------|--------------------|---|
| パターン① | 在宅避難 | 川の近くや低い土地、斜面などの危険な場所ではないマンションなど、頑丈で高い階に住んでいる人は、自宅にとどまり避難する方法です。 |
| パターン② | 親せき宅等 | 安全な場所に住んでいる親せきや知人など、頼れる人の自宅等へ避難する方法です。 |
| パターン③ | 車中泊 (避難所のグラウンド) | 避難所のグラウンドなどに一時的に車で過ごす方法です。 ※定期的な運動や換気を行い、高齢者や病気をお持ちの方は、努めて車中泊をやめ、避難所に避難してください。 |

| | | |
|-------|-------|---|
| パターン④ | ホテル等 | 協定を締結している宿泊施設を避難所として利用する方法です。 ※避難所に避難した方から、要配慮者を優先して案内します。 |
| パターン⑤ | 福祉避難所 | 避難所では、生活に支障があり、特別な配慮がされた施設へ避難する方法です。 ※一度、避難所に避難したのち、福祉避難所の開設が完了後、要配慮者を優先して福祉避難所へ移動します。 |