



大東市南部地域コミュニティバス

2021.12
Vol. 09

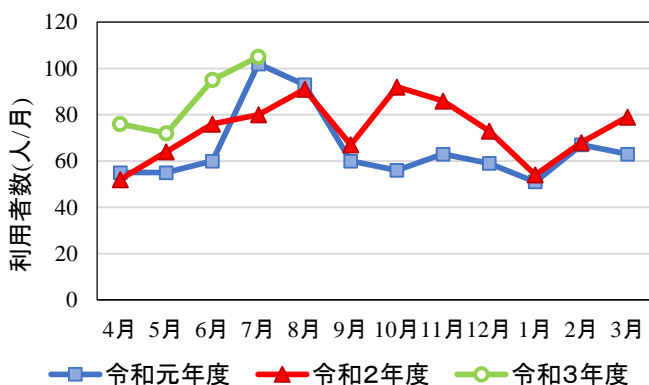
News Letter



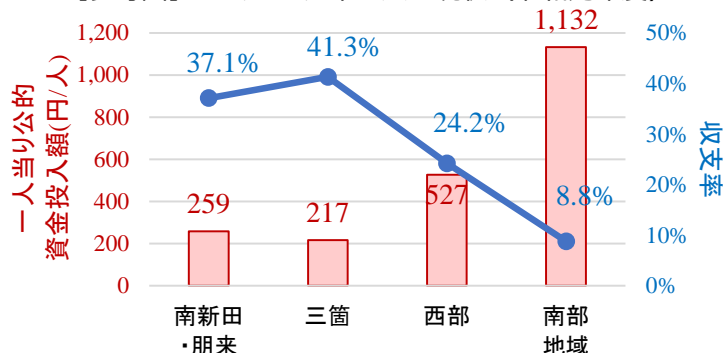
より多くの方が利用することで、実績となり、コース等の改善を図ることも可能となり、利便性の向上に繋がります。

令和元年度、2年度の利用状況より、南部地域コミュニティバスは【運行の継続・利用促進】と評価しました。

図 月別の利用者数（朋来コース）



【参考図】コミュニティバスの現状（令和元年度）



※南新田・朋来コース、三箇コース、西部コースは乗客定員 35 人のバス車両で運行しているため、収支率は 25%以上を運行見直し議論開始条件として設定しています。

南部地域コミュニティバスの運行評価

運行見直し 議論開始条件	地域からの強い要望がある	あり	利用促進の取組み	あり	
	関連計画への貢献度	あり		代替地域公共交通手段 活用可能性	なし
	一日当たり利用者数 (40 人/日以上)	令和元年度	41.0 人		評価
		令和2年度	31.1 人		
収支率 (10%以上)	令和元年度	8.8%			
	令和2年度	6.5%			

※中垣内コースと朋来コースは一体的に運行しているため、運行評価も一体的に行います。

※この評価は、大東市が令和3年3月に定めた「地域公共交通導入の手引き」に基づいて実施しています。評価の結果は目安であり、この結果からすぐに運行の休廃止を行うものではありません。

運行継続に向けて

- 南部地域コミュニティバスの運行を継続するためには、「利用者数の増加」や「収支率の改善」を図る必要があります。
- そのため、南部地域コミュニティバスの料金（運賃）の改定を検討しています。

お問い合わせ先：大東市都市整備部交通政策課
電話 072-870-9667

（裏面もご覧ください）

料金改定の検討（案）

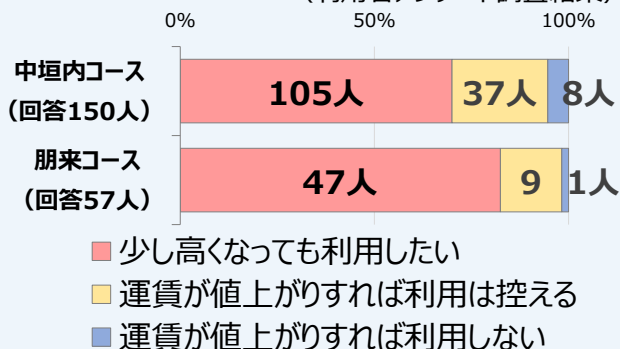
- 朋来コース〔昼の便〕について、65歳以上、小人及び身障手帳・療育手帳をお持ちの方は100円を200円に、大人の方は200円を300円に改定することを検討しています。

朋来コース 対象便	運行日	運賃	
		大人（中学生以上）	65歳以上、 小人（小学6年生以下） 及び身障手帳・療育手帳 をお持ちの方
朝の便〔1便〕 （中型バス） 	毎日運行 （祝日含む）	現在 200円 変更なし	現在 100円 変更なし
昼の便〔2,3,4便〕 （ワゴン車） 	月・水・金 曜日運行 （祝日、年末・年始は運休）	現在 200円 ↓ 改定案 300円	現在 100円 ↓ 改定案 200円

～利用者のご意見～

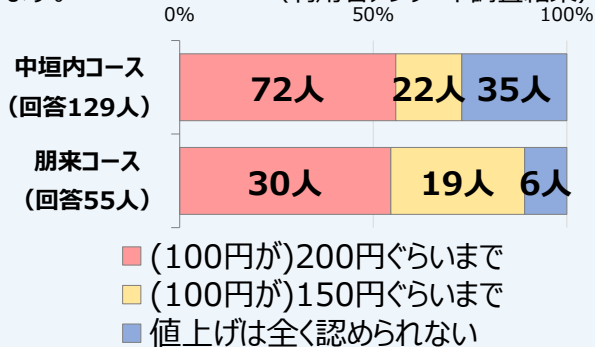
■ 料金改定について

- 「朋来コース」の利用者 57人中 47人（8割）は「少し高くなっても利用したい」と回答しています。
（利用者アンケート調査結果）



■ 値上げ額について 【65歳以上・小児運賃】

- 「朋来コース」の利用者 55人中 30人（5割）は「200円くらいまで値上がりしても良い」と回答しています。
（利用者アンケート調査結果）



今後の議論や取組について

- 地域の皆さまと一緒に、更なる利用促進に取り組むとともに、地域や利用者の皆さまからのお声をもとに運行の改善を検討していきます。
- 南部地域コミュニティバスの料金（運賃）を改定することや運行の改善について、どう思われますか？ ご意見がございましたら、下記までご連絡ください。

お問い合わせ先：大東市都市整備部交通政策課 電話 072-870-9667

毎週 月・水・金 曜日の平日に運行
予約なしで どなたでも ご利用いただけます。