



スポーツ



市民体育館

〒574・0014 寺川1・20・20

▼指定管理者自主事業

①親子リトミック

時 9月12日(月)・26日(月)午前11時〜11時50分
 内容 音楽に合わせて身体を動かして表現力や感性を育みます
 富田典子さん 回 1歳6か月〜3歳程度の子と保護者 定 各15組 料 各500円(大東市子育てスマイルサポート券)利用可)

②Jr.バントワリング

時 毎週水曜日午後5時〜5時50分
 内容 柔軟性・リズム感・集中力を養い、協調性や表現力を育みます
 立石ゆかりさん 回 4〜12歳 定 20人 料 4千円(計10回)

③リズムダイエット

時 ① 毎週水曜日午後1時〜1時50分
 ② 毎週木曜日午後2時15分〜3時15分
 内容 音楽に合わせて身体を動かすことで、脳を活性化させ、心も身体もスッキリ
 木村陽子さん ② 巴昌子さん 定 ① 20人 ② 25人 料 各4千円(計10回)

④アロマヒーリングストレッチ

時 毎週金曜日午後2時15分〜3時15分
 内容 アロマオイルの芳香浴でリ

ラックスしながらストレッチ
 永井光さん 定 20人 料 4千円(計10回)

※②③④無料体験あり。

詳しくはホームページをご覧ください

甲南市民体育館 ☎ 871・3201



卓球講習会

時 10月6日(休)・20日(休)午後6時〜9時
 内容 小学生以上(小学生は保護者同伴要) 料 大人300円、中学生100円、小学生無料

岡柴田 ☎ 873・4783
 主催 川体育協会卓球連盟

市立テニスコート

〒574・0074 谷川2・9

個人開放

定 多数の場合は抽選
 料 各回1人300円
 甲市立テニスコート(当日受付)
 甲南市民体育館 ☎ 871・3201
 主催 川(一財)大阪スポーツみどり財団

9月	午後1時〜3時	午後3時〜5時	午後5時〜7時
	5日・26日	C	C
12日	B・C	B・C	B・C

※全て月曜日 ※B=Bコート、C=Cコート

テニスデー(スポーツデー)

時 9月23日(祝)午前9時〜10時30分

出場報告に来てくれたよ!



森田 悠さん
 (大阪産業大学テコンドー部)
 「第25回アジアテコンドー選手権大会」出場



右から、安川 恭央さん(副士長)、住田 拓哉さん(副士長)、東 陸斗さん(消防士)
 「第50回全国消防救助技術大会 in 東京・立川」出場

記号の見方 固とき 固ところ 固内容 固講師 固出演 固対象 固定員 固費用 固無料 固持ち物 固整理券配布・チケット販売 固その他 固申し込み先 固問い合わせ先 固メールアドレス 固メールアドレス 固一時保育あり(原則有料、申込要、詳細はお問い合わせください)

② 午前10時40分〜正午 ③ 午前9時〜正午 ④ 午後1時〜4時 内容 クラス別技術指導 ①②③ 基本編 ④ 実践編 回

① 小学1〜3年生 ② 小学4〜6年生 ③④ 市内在住・在勤・在学者および連盟加入者(中学生以上) 定 ①②各先着10人 ③④ 先着30人 回 他ラケット貸し出しあり

甲テニス連盟ホームページ
 甲ホームページか電話で松本 ☎ 869・3500
 主催 川体育協会テニス連盟

ソフトテニス講習会

時 10月1日(土)・15日(土)午後1時〜5時(参加時間自由) 内容 技術指導 回
 市内在住・在勤・在学者、小・中学生 料 一般300円、中学生以下無料

他ラケット貸し出しあり

甲岡守屋 ☎ 871・5820

主催 川大東市ソフトテニス連盟

歴史とスポーツふれあいセンター

〒574・0015 野崎3・6・1
 (来ふらり四条内) ☎ 876・7011 ☎ 876・7702

サッカー・フットサル

時 9月3日(土)、18日(日)、25日(日)午後6時30分〜8時 回 中学生以上 定 各先着40人 料 各500円(初回参加無料) 他 1人でも参加可

7人制サッカー

時 9月4日(日)、11日(日)、23日(祝)午後6時30分〜8時30分 回 中学生以上 定 各先着28人 料 500円(初回参加無料) 他 1人でも参加可

▼室内スポーツ個人参加

時 9月10日(土)・24日(土)午後3時30分
〜5時30分 〇自由にバドミントン、卓球、バスケット練習ができます

〇小学生以上 定各先着20人 〇中学生以上500円、小学生300円 (小学生は保護者同伴要) 〇室内内靴

▼グラウンド・ゴルフ個人参加

時 9月15日(木)・22日(木)午前10時〜正午 〇中学生以上 〇各100円 〇1人でもグループでも参加可

▼チャレンジバスケットボール

時 9月19日(祝)午後3時30分〜5時30分 〇体育の授業感覚・運動不足解消 〇w a i w a i 40代表・矢追實行さん 〇初心者 〇先着20人 〇500円 〇室内内靴 〇ボール貸し出しあり

申全て電話か来館

下水道のはなし

豪雨時の排水抑制にご協力を!!

短時間での豪雨は、下水道の排水処理能力を超えることがあります。処理能力を超えると、家庭からの排水が流れなくなり、逆流してくる場合があります。豪雨時には、お風呂や洗濯など、家庭からの排水を控えるようにご協力ください。

〇下水道施設課 ☎871・1197

募集

会計年度任用職員登録者

市内の保育所(園)、子ども発達支援センターで働く保育士・看護師・調理員の登録を募集しています(常勤・土曜日・延長保育)。詳しくはお問い合わせください。

〇保育幼稚園グループ ☎870・0474

小・中学校図書館司書の登録

市立小・中学校の図書館で、日常の運営・管理や学校図書館を活用した教育活動の支援などを行う、学校図書館司書の登録者を募集します。勤務内容・条件などはお問い合わせください。

〇履歴書(市販のもの・写真貼付) 〇甲園教育研究所 ☎870・9107

北条こども園、諸福幼稚園の入園希望者

北条こども園(1号認定、幼稚園枠)と諸福幼稚園の来年4月入園希望の幼児を募集します。詳しくは保育幼稚園グループ、北条こども園、諸福幼稚園で配布している募集要項をご覧ください。なお、北条こども園の2号・3号認定子ども(保育の

必要性のある子ども)を対象とした保育枠での入園申込は、11月ごろに受け付けします。

	諸福幼稚園	北条こども園(1号認定)
所在地	諸福1-2-1	北条3-9-18
募集人数	3歳児	20人
	4歳児	若干名
	5歳児	若干名
応募資格	3歳児	平成31年4月2日〜令和2年4月1日までに生まれた幼児※
	4歳児	平成30年4月2日〜平成31年4月1日までに生まれた幼児※
	5歳児	平成29年4月2日〜平成30年4月1日までに生まれた幼児※
バス使用料	全年齢児	利用する人のみ 月額3千円

※市に保護者とともに居住していること

●願書受付 10月3日(月)〜7日(金) 午前9時〜午後5時30分 ●受付場所 〇保育幼稚園グループ 〇入園願書は受付時に配布。定員を超えた場合は抽選

〇保育幼稚園グループ ☎870・0474

広告

広告



**提案公募型委託事業
北条里山再生プロジェクト
「いい森つくろう飯盛山麓」
活動参加者**

荒廃した市有竹林を市民憩いの里山に再生する活動です。

時 毎月第3月曜日午前9時30分～正午
所 北条3丁目北条緑地（市保有地）
内 緑地内の整備活動（道具などは貸与）

申 岡住所、氏名、年齢、連絡方法などを書いて、ファクスかメールで大東環境みどり会・高橋 ☎090・2111・8428 FAX 878・6238 ☒
hiroshi.nawate@kna.biglobe.ne.jp

市税など納期限のお知らせ

期限の過ぎた納付書では納付できない場合がありますので、期限までにお納めください。口座振替をご利用の人は預金の残高確認をお願いします。期限までに納付が困難な人は事前に相談ください。

- 対象となる税・料
- ①固定資産税・都市計画税(第3期)
 - ②国民健康保険税(第4期)
 - ③後期高齢者医療保険料(第3期)
 - ④介護保険料(第6期)
- 納期限 9月30日(金)
- ①納税債権課 ☎870・0421
 - ②④保険収納課 ☎870・9619

パーク・ラン参加者

世界約20か国で行われている英国発祥の健康イベントです。走る人だけでなく、歩く人も大歓迎。マイペースで参加できます。

時 毎週土曜日午前8時
所 深北緑地（恐竜広場横に集合）
内 5キロをウォーキングやランニング
他 タイム、順位などを通知します

申 事前にホームページで登録し、印刷したバーコードを当日持参
内 スポーツ振興課 ☎870・9106



ステップアップ手話講座受講者

手話講習会の上級コースを開講します。聴覚障害者の意思疎通支援を行うため、府の手話通訳者養成講座の受講や市の登録手話通訳者をめざし学びませんか。

時 10月11日～来年2月21日の隔週火曜日午後6時30分～8時30分（全10回）
所 市役所 手話講習会（奉仕員養成講座基礎課程）
修了または同等レベルの人、府手話通訳者養成講座受講や市登録手話通訳者をめざす人。高校生以上の市内在住・在学・在勤者 定12人程度（受講者の決定は、締め切り後に連絡）
☎



申 9月5日～16日に障害福祉課 ☎

記号の見方 ①とき ②ところ ③内容 ④講師 ⑤出演 ⑥対象 ⑦定員 ⑧費用 ⑨無料 ⑩持ち物 ⑪整理券配布・チケット販売 ⑫その他 ⑬申し込み先 ⑭問い合わせ先 ⑮メールアドレス ⑯一時保育あり（原則有料、申込要、詳細はお問い合わせください）

手話コーナー

No. 62

動画もあるよ!

今回のテーマ

風物詩⑥

手話は見る言葉です。表情豊かに表現しましょう。皆さんも一緒に簡単な手話から始めてみませんか？



手話動画



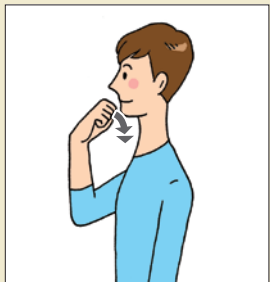
すすき

両手人さし指を上下につけ、右手を少し上げて開き、指を下へ垂らす



栗

右手のこぶしで、あごをこするように2回下ろす



※このイラストは右利きの人が表しやすい形で作成していますので、左利きの人は左右逆に表現いただいても構いません。

☎障害福祉課 ☎870・9630 FAX 873・3838

870・9630 FAX 873・3838

**大阪産業局連携地域活性化事業
起業について学べるセミナー
クリエイター**

時 10月1日(土)午後2時～4時
所 枚方T・SITE (枚方市岡東町12-2) 關竹内塚也さん 定先着40人
☎

申 枚方T・SITEホームページから
内 大東商工会議所 ☎871・6511



高齢者のちょっとした困り事をお手伝い 生活サポート事業

家事などで困っている高齢者を援

助する生活サポーターを募集します。
☎掃除、買い物、草取り、ごみ出し、布団干し、外出付き添いなど
18歳以上の人(高校生を除く)
生活サポーター養成講座

サポーターの活動をするためには、養成講座1回の受講・認定が必要
要です。

時 9月16日(金)・10月21日(金)午後1時30分～3時
所 大東夢づくりコミュニティ
ニティ 定各15人
申 岡生活サポートセンター ☎812・6571

区分	職種	採用予定人数	年齢	資格など
上級	事務	1人	昭和62年4月2日～平成10年4月1日の間に生まれた人	民間企業などにおける職務経験が3年以上ある人
上級	電気 機械	2人	平成2年4月2日～平成13年4月1日の間に生まれた人	学校教育法による大学の専門課程を修了程度の学力を有する人

※日本国籍の有無にかかわらず受験できます
※交代制で夜間勤務があります(上級事務は除く)

●試験日Ⅱ 第一次：10月30日(日)、第二次：11月24日(木)予定、第三次：12月12日(月)予定 ●受付期間Ⅱ 9月30日(金)～10月14日(金) ●合格発表Ⅱ 第一次：11月11日(金)、第二次：12月6日(火)予定、第三次：12月22日(木)予定
●申込書(組合総務課)で配布または組合ホームページからダウンロード)を記入し、郵送で〒578・092 1 東大阪市水走4・6・25 東大阪都市清掃施設組合総務課 ☎072・962・6021



職場でも熱中症を
予防しましょう!

厚生労働省では、9月まで「STOP! 熱中症 クールワーク キャンペーン」を実施しています。感染防止対策を行いながら、熱中症にも気をつけましょう。

熱中症の症状

- ・ 軽症：めまい、立ちくらみ、手足のしびれ、頭痛、吐き気など
- ・ 重症：意識障害(受け答えや会話がおかしい)、けいれんなど

※呼びかけに反応しない、自力で水が飲めないなどの場合はすぐに救急車を呼びましょう

☎ 消防本部警防課 ☎ 075・0249

日本脳炎予防接種の特例措置

平成17年の積極的な勧奨の差し控えにより、日本脳炎の予防接種(1期・2期合計4回)が不十分になっている人は、不足分を公費で接種できます。

接種方法・予防接種実施医療機関は健康カレンダーまたはホームページ



キャンペーンリーフレット



ジをご覧ください。

☎ 平成7年4月2日(平成19年4月1日生まれ)で20歳未満の人 ☎ 母子健康手帳、健康保険証
☎ 閩地域保健課 ☎ 874・9500

高齢者肺炎球菌の予防接種

☎ ①今年度(次の年齢となる人) 65・70・75・80・85・90・95・100歳
②接種日当日、満60歳以上65歳未満の人で、心臓・腎臓・呼吸器・ヒト免疫不全ウイルスによる機能に障害を有する身体障害者手帳1級所持者(過去に接種済みの人は対象外です)
☎ 5年以内の再接種は、副反応が起る可能性が高いため行わないでください。新型コロナウイルスの接種とは2週間以上空ける必要があります

● 接種回数Ⅱ 1回 ● 接種費用Ⅱ 2千円(生活保護世帯の人は免除。事前に生活福祉課で手続き要)
● 接種方法Ⅱ 契約医療機関に予約し、接種券・健康保険証を持参して接種してください。接種券のない人はご連絡ください

☎ 閩地域保健課 ☎ 874・9500

女性のための土曜日検診

女性医師・技師が実施します。

☎ 9月10日、17日、10月8日、22日、11月19日、26日、12月10日、24日のいずれも土曜日午前中 ☎ 大阪がん

広告

循環器病予防センター ☎ 子宮頸がん検診は満20歳以上、乳がん・大腸がん検診は満40歳以上で、いずれも受診日時点で大東市に住民登録のある女性(子宮頸がん・乳がん検診は和暦で偶数年生まれ) ☎ 子宮頸がん検診400円、乳がん検診千円、大腸がん検診300円 ☎ 定員あり。受診日時点で満70歳未満の女性で費用免除に該当する場合は、受診前に地域保健課にご連絡ください
☎ 大阪がん循環器病予防センター ☎ 06・6969・6712
☎ 閩地域保健課 ☎ 874・9500

広告の問い合わせは (株)ウィット ☎072・668・3275



40歳未満健康診査

健康に自信がある人も、年1回健診を受けましょう。約9千円相当の健診が700円で受診できます。

時10月1日(土)～31日(月) (医療機関の休診日などを除く)、事前申込要
 所大東・四條畷市内の契約医療機関
 内容問診、身体測定、血圧測定、血液検査、尿検査、医師診察など ④学
 校や事業所などで健診を受ける機会がない、受診日時時点で満15歳以上満40歳未満の市民 ③300人 ②700円
 (市民税非課税世帯、生活保護世帯、身体障害者1・2級・療育手帳A・精神障害者保健福祉手帳1級所持の人は無料。必ず申込時にお申し出ください) ④新型コロナウイルスの観点から、医療機関での健診となり、結果は医療機関から通知されます
 ③9月7日から地域保健課窓口および専用電話 ☎075・2745

検診等案内

集団検診と個別検診があります。
 〈集団検診〉

第4期の受付を9月13日から行います。

③地域保健課窓口および専用電話 ☎075・2745
 ⑤電子申請でも受付中



〈集団検診〉

日程	場所	検診名	対象年齢(受診日時点)、定員	費用
10月16日(日)午前	市民会館	大腸がん検診	満40歳以上:50人	300円
		子宮頸がん検診	和暦で偶数年生まれの女性 満20歳以上:50人	400円
		乳がん検診	満40～49歳:10人 満50歳以上:40人	千円

〈個別検診〉

大東・四條畷市内などの契約医療機関で受診する検診です。実施医療機関は市ホームページ・健康カレンダーで確認し、受診を希望する医療機関に事前に「大東市の〇〇がん検診受診希望」と伝えてください。
 ④「がん検診無料パス」使用可。自覚症状がある場合は、医療機関で保険診療を受けてください。妊娠・授乳中、断乳後1年未満、ペースメーカーを装着している、豊胸手術を行っている場合などは一部のがん検

9月10日～16日は自殺予防週間です

大阪府が実施する電話相談

9月1日午前9時30分～30日午後5時までは24時間体制で相談を受け付けます。

こころの健康相談統一ダイヤル ☎0570・064・556

さまざまな悩みを抱えている人は、一人で悩まず、専門の機関にご相談ください。また、身近な人の悩みに気付いたら、温かく寄り添いながら、悩みに耳を傾け、専門家への相談をすすめ、じっくりと見守りましょう。

こころの電話相談	☎06-6607-8814	毎週月・火・木・金曜日(祝日・年末年始を除く)午前9時30分～午後5時
若者専用電話相談(わかぼちダイヤル)		毎週水曜日(祝日・年末年始を除く)午前9時30分～午後5時
四條畷保健所	☎878-2477	平日午前9時～午後5時45分
関西いのちの電話	☎06-6309-1121	24時間、365日
大阪府妊産婦こころの相談センター	☎0725-57-5225	平日午前10時～午後4時
こころの救急箱	☎06-6942-9090	毎週月曜日午後7時～火曜日午前3時、木・土曜日午後7時～10時
自殺予防いのちの電話	☎0120-783-556	毎日午後4時～9時、毎月10日午前8時～翌日午前8時
大阪自殺防止センター	☎06-6260-4343	毎週金曜日午後1時～日曜日午後10時
自死遺族相談(予約制)	☎06-6691-2818	平日午前9時～午後5時45分 ③大阪府こころの健康総合センター
新型コロナこころのフリーダイヤル	☎0120-017-556	365日午前9時30分～午後5時

【SNS相談】

大阪府こころのほっとライン —新型コロナ専用—

新型コロナウイルス感染症に関する不安やストレスなど、こころの健康に関する相談にLINE(文字チャット)でお応えします。

毎週水・土・日曜日午後5時30分～10時30分(10時まで受付)



LINEアプリから
友だち登録

【悩みの相談窓口一覧】

(大阪府こころの健康総合センターWebページ)



記号の見方 ①と② ③と④ ⑤と⑥ ⑦と⑧ ⑨と⑩ ⑪と⑫ ⑬と⑭ ⑮と⑯ ⑰と⑱ ⑲と⑳ ㉑と㉒ ㉓と㉔ ㉕と㉖ ㉗と㉘ ㉙と㉚ ㉛と㉜ ㉝と㉞ ㉟と㊱ ㊲と㊳ ㊴と㊵ ㊶と㊷ ㊸と㊹ ㊺と㊻ ㊼と㊽ ㊾と㊿

健康情報ボックス

歯科休日診療 診療時間 午前9時～正午 <small>※変更になることがありますので、必ず事前に電話してから受診してください</small>		
9月4日(日)	いあい歯科医院 四條畷市楠公1-14-1	☎ 878-9630
11日(日)	キタムラタクヤ歯科医院 浜町10-18	☎ 870-1070
18日(日)	伊藤歯科クリニック 深野4-4-12	☎ 870-0878
19日(祝)	竹本歯科医院 中垣内2-15-1	☎ 873-7880
23日(祝)	加山歯科医院 南楠の里町14-26 イーストコート1階	☎ 879-6840
25日(日)	たけい歯科 御供田4-4-11 ロイヤルメゾン千国	☎ 873-8020
10月2日(日)	高橋歯科医院 四條畷市岡山2-1-57	☎ 879-0648

診を受診できません。受診日時時点で大東市に住民登録がない場合、全額自己負担となります

●費用免除対象者 ①受診日時時点で満70歳以上 ②市民税非課税世帯 ③生活保護世帯 ④身体障害者手帳1・2級、療育手帳A、精神障害者保健福祉手帳1級

※②③④に該当する人で個別検診を受診する場合は、事前に地域保健課まで「無料受診券」を申請してください。集団検診を受診する場合は予約時に必ずお伝えください

困健康保険証、特定健診受診者は受診券

申園地域保健課 ☎ 874・9500

ウォーキングコースを作成しました

市の自然や名所を巡るウォーキングコースを4か所作成しました。四季折々の景色を楽しみながら健康づくりにお役立てください。

「大東てくてくダイTONMAP」は、市役所、すこやかセンター、JR住道駅・野崎駅・四条畷駅などに配置。ホームページからもダウンロードできます。

園地域保健課 ☎ 874・9500



消費生活センターだより シリーズ 230

実在する会社などをかたるメールにご注意!

相談概要

●利用しているクレジットカード会社の名前で「不正利用が疑われるので確認を」とメールが届いた。そこに記載されていたURLをクリックし、個人情報を入力したが、偽サイトのような感じがした。どうすればよいか。

●大手通販サイトの名前で「異常なログインがありました」とメールが届いた。本人確認のためURLをクリックし、クレジットカード番号などを入力したら、不正利用されてしまった。

アドバイス

実在するクレジットカード会社、通販サイト、携帯電話会社などをかたりパスワードやアカウントID、暗証番号、クレジットカード番号などの情報を引き出すことを目的としたフィッシングメールが増えています。

多くは、会社のロゴなどを使い本物と見分けがつかないため、正規の会社からの連絡だと信じてしまいますが、メールに記載されているURLはクリックせず、正規のホームページでフィッシングメールに関する情報がなければ確認しましょう。

誘導されるまま情報を入力してしまうと、銀行口座やクレジットカードなどが不正利用されてしまうおそれがあります。もしアクセスしてしまっても個人情報情報は絶対に入力してはいけません。

日頃から、クレジットカード会社や銀行、通販サイトの利用状況の中に身に覚えのない取引などがないか確認することも大切です。

不安に思った場合や分からないことがあれば消費生活センターにお問い合わせください。

消費生活センター ☎ 870・0492 (土・日曜日、祝日を除く)

広告

広告の問い合わせは (株)ウィット ☎ 072-668-3275



南郷子育て支援センター のびっこ ☎FAX 872・0013



①のびのびひろば【自由あそび】
●利用時間＝㉠午前9時45分～10時30分、10時45分～11時30分(未就園児のみ) ㉡午後1時30分～3時、3時15分～4時45分(45分間の滞在時間) ●予約方法＝インターネット:2週間前の午前9時～前日の午後5時、電話:当日の午前9時～午後2時30分

②のびっこイベント【敬老の日のつどい】
時9月16日(金)午前10時～10時40分・11時～11時40分 ㊦おじいちゃん&おばあちゃんへのプレゼント作り ㊧各10組

③のびっこDAY
時㉠9月27日(火)㉡28日(水)午前11時～11時40分 ㊦㉠ちぎってあそぼう・㉡Babyぱーく ㊧㉠1歳以上㉡1か月～10か月 ㊧各5組

④0歳児教室【連続講座】
時㉠10月4日～25日の毎週火曜日㉡10月7日～28日の毎週金曜日午前11時～11時40分 ㊦運動、リズム、言語遊び ㊧令和3年度生まれ ㊧各5組

⑤ベビー教室【連続講座】
時㉠10月5日～26日の毎週水曜日午前11時～11時40分 ㉡10月7日～28日の毎週金曜日午後3時～3時40分 ㊦ママの交流、ベビーマッサージ、身体測定ほか ㊧10か月まで ㊧各5組



「利用についてのお願い」
「各種講座予定表」
「各種予約」など

公式LINE



四条子育て支援センター ひよっこ ☎FAX 876・7510



①作って遊ぼう
時9月6日(火)・15日(水)午前10時～10時30分 ㊦敬老の日プレゼント「フォトフレーム」作り ㊧各3組



②1歳ワークショップ(3回コース)
時①9月7日(水)②14日(水)③21日(水)午前10時～10時30分 ㊦①室内遊び②簡単おもちゃ作り③お絵描き遊び ㊧1歳 ㊧各3組

③キッズイングリッシュ
時9月20日(火)午前10時30分～11時 ㊦英語で遊ぼう ㊧1歳6か月以上 ㊧各5組



④プレイルームでおもちゃ遊び
●予約方法＝利用日までに予約要(1回の電話で1週間に2回、1日1回まで)
●利用時間＝午前9時20分～10時5分、10時35分～11時20分、午後1時～1時45分、3時～4時30分(30～45分の滞在時間とします)

㊦市内在住 ㊦全て電話で申込要

〈お知らせ〉

10月から講座の申し込み方法が変わります。詳しくは、次号の「ひよっこだより」に掲載します。

子育ての催しなどは、保護者同伴で参加してください。対象の記載のないものは、原則未就学児。費用の記載のないものは無料。※催しの日時は変更になる場合があります

キッズプラザ

☎874・8800 FAX 874・8844



①赤色さん教室
時9月13日(火)午後3時45分～4時15分 ㊦すこやかセンター ㊦保護者と離れて友達とリズム遊びや制作 ㊦平成28年度生まれの子 ㊧5人



②保健師さんと話そう
時9月21日(水)午前10時～10時30分 ㊦すこやかセンター ㊦身長・体重測定と子育て相談 ㊧3組

③2・3歳教室【連続講座】
時9月22日(木)・26日(月)㉠午前9時30分～10時㉡11時～11時30分 ㊦市民会館3階和室 ㊦保護者と離れて友達と楽しく過ごす ㊦㉠2歳になった令和2年度生まれ㉡平成31年度生まれ ㊧㉠3人㉡5人

④親子リズム
時9月28日(水)午前9時30分～10時 ㊦市民会館2階和室 ㊦親子でリズム遊び ㊦1歳前後の子 ㊧5組



㊦全て申込要



最新情報はホームページの「つうしん」「イベントカレンダー」をご覧ください

上記以外にも各種イベントがあります。詳しくはお問い合わせください。

広告

ネウボランドコーナー

ぺたぺたあーと お子さんの手形・足形でステキなアート作品を作ってみませんか

時10月3日(月)・4日(火)午前9時30分～10時30分、11時～正午、午後2時～3時 ㊦ネウボランドだいたう(すこやかセンター2階) ㊦市内在住の未就学児と保護者 ㊧各8組(多数の場合は抽選) ㊦A4サイズのクリアファイルなど(作品持ち帰り用)



申込9月12日～16日午前10時～午後5時にネウボランドだいたう☎874・2766

広告の問い合わせは (株)ウィット ☎072・668・3275

きしゃぼっぽ

☎ 875・8855 [灰塚5-13-6]



☎ 午前10時30分～正午

▲ブログ

- ①おさんぽらんらん会
時(A)9月6日(火) (B)22日(木) 所 灰塚公園
関(A)作って遊ぼう「紙皿プーメラン」(B)運動会ごっこ・かけて、大玉転がしなど
- ②0歳教室
時9月8日(木) 関 助産師との交流会、産後の体ケア
- ③プレパパ・プレママ
時9月17日(土) 関 助産師との交流会、沐浴体験
- ④ママサークル
時9月30日(金) 関 手形足形アート
- ⑤うんどう会
時10月1日(土) 所 灰塚公園 関 親子競技など

身長体重測定は随時行っています。
申全て申込要
※詳しくはブログをご覧ください

まんまいーよ

☎ 080・6228・1140 ☎ 874・8844

[深野3-28-3 アクティブ・スクウェア大東2階]

- ①ベビーマッサージ
時9月13日(火)・27日(火)午前10時30分
- ②おひざで絵本
時9月16日(金)午前11時 関 絵本の読み聞かせ 関 たんぽぽ文庫
- ③親子で遊ぼう!
時9月20日(火)午前10時30分、午後1時30分
- ④お誕生会
時9月28日(火)午前11時
- ⑤身体測定
時10月3日(月)午前10時30分

申全て申込要
※通常利用も含めて電話予約が必要です
※毎月第3土曜日は開所していません
まんまいーよの公式LINEの二次元コードかID (@475ixef) で登録



子どもたちが集う
楽しいイベントに
参加しませんか?



みどり

☎ 807・5466 [北条1-22-20]

- ①英語遊び
時9月21日(水)午前10時30分～11時20分
関1歳6か月以上
- ②公園で遊ぼう
時9月22日(木)午前10時～11時45分 所 北条公園(現地集合・現地解散)
- 申①申込要
※月末に身長体重を計測しています
※お誕生日会を毎月開催しています
※通常利用も含めて電話予約が必要です



▲Instagram



ぽけっと

☎ 874・8038 [中垣内2-11-12]

- ①カレンダー作り
時9月14日(水)午前10時、午後1時 関各3組
- ②コースター作り
時9月16日(金)午前10時 関100円
- ③誕生会(ミニ運動会)
時9月22日(木)午前10時30分 関3組
- ④秋のくだもの作り
時9月26日(月)～30日(金)午前10時～午後3時
- ⑤発育測定・絵本の日
時10月3日(月)～7日(金)午前10時～午後3時



申全て申込要
※通常利用も含めて電話予約が必要です

はぐくみひろば

☎ 803・8993 [諸福3-11-17]

- ①すまいるひろば(自由あそび)
●利用時間=1家庭につき45分間 ●予約方法=インターネット:2週間前の午前10時～前日の午後3時、電話:当日の午前10時～10時45分・午後1時～1時45分
- ②はぐくみくらぶ～身体測定～
時9月6日(火)・20日(火)午前10時～10時15分、10時30分～10時45分、11時～11時15分 関各1組
- ③ベビーあーと
時9月8日(木)・22日(木)午前10時～10時15分、10時30分～10時45分、11時～11時15分 関11か月まで 関各1組
- ④ぶち・イベント～敬老の日のつどい～
時9月16日(金)午前10時15分～10時45分、11時～11時30分 関各3組



「利用についてお願い」
「各種講座予定表」
「各種予約」など



保育所(園)に遊びにきませんか(9月)

親子で友達をいっぱい作って楽しく子育てしましょう。

保育所名	内容	開催日など	内容	開催日など
南郷保育所 ☎ 872・7327 園庭開放 月～金曜日 午後1時30分～3時	おはなし会(新田中央公園)	1日(木)、8日(木)、15日(木)、22日(木)、29日(木)	2歳児交流	7日(水)、21日(水) ※要予約
	体験保育	2日(金)1歳、9日(金)3歳、16日(金)2歳	赤ちゃんとママ	14日(水) ※要予約
	青空保育(南郷公園)	6日(火)、13日(火)、20日(火)、27日(火)		
野崎保育所 ☎ 876・5630 園庭開放 月～金曜日 午後1時30分～3時	おはなし会(野崎中公園)	1日(木)	赤ちゃん教室	6日(火)、22日(木) ※要予約
	体験保育	2日(金)3歳、9日(金)2歳、16日(金)1歳 ※要予約	青空保育(野崎中公園)	8日(木)
北条こども園 ☎ 876・5237 園庭開放 月～金曜日 午後1時30分～3時	おはなし会(もりねき広場)	1日(木)、6日(火)、13日(火)、15日(木)	体験保育	8日(木)2歳～、22日(木)1歳 ※要予約
	赤ちゃん広場	7日(水) ※要予約	青空保育(もりねき広場)	27日(火)

※開始時間は午前10時30分からです(雨天中止) ※今後の新型コロナの感染状況により、変更する場合があります。開催状況を各保育所(園)に確認してからご参加ください。育児相談は各保育所(園)へお問い合わせください