



# 募集



## 空き家活用事業「RIBBON」 運営・DIYメンバー

空き家を活用した新しい居場所をつくります。日曜大工で空き家をリノベーションしてみませんか。

●受付期間 10月3日から 所末広町13・29

☑運営：居場所の運営

(鍵の開閉など)、D

Y：来年4月から開設する居場所コンセプトに基づく空間づくり

他詳しくは二次元コードをご確認ください

申元社会福祉協議会 ☎874・1082

FAX 874・1828

✉osdvc@mvi.jp

globe.ne.jp



申込フォーム



お知らせ

## サーティide防災展示 (出展企業・団体)

●会期 11 来年2月8日(水)～12日(日)午前10時～午後4時

●搬入 11 2月5日(日)・7日(火)午前10時～午後8時

●搬出 11 2月12日(日)午後5時～8時

所 サーティホール

所 サーティホール



前回の様子

(市民ギャラリー) ☑防災意識を高めるための展示。防災関連グッズの取り扱い、地域の防災活動に取り組む企業・団体の紹介ブース出展

●スペース 11 平面(壁面かパネル) 11 縦180センチ×横120センチ以内、立体(机1台) 11 奥行45センチ×幅180センチ

詳しくは市内施設・ホームページのチラシをご覧ください

※Instagram展に切り替える場合あり

申元 11月15日までにサーティホール ☎873・0030

FAX 873・0119

✉toiawase@astem.co.jp

toiawase@astem.co.jp



## ダイワアートフェア (出展者)

●会期 11 来年2月8日(水)～12日(日)午前10時～午後4時

●搬入 11 2月5日(日)・7日(火)午前10時～午後8時

●搬出 11 2月12日(日)午後5時～8時

所 サーティホール(市民ギャラリー)

☑アート作品(絵画・漫画・アニメ画・写真・CG作品・工作・クラフト・陶芸・手芸品・パッチワーク・切り絵・ちぎり絵・書道画・立体作品など)

●1スペース千円、2スペース1800円、3スペース



前回の様子

記号の見方 ①とき ②ところ ③内容 ④講師 ⑤出演 ⑥対象 ⑦定員 ⑧費用 ⑨無料 ⑩持ち物 ⑪整理券配布・チケット販売 ⑫その他 ⑬申し込み先 ⑭お問い合わせ先 ⑮メールアドレス ⑯一時保育あり(原則有料) ⑰申込要 詳細はお問い合わせください

2400円 ●スペース 11 平面1ス

ペース(壁面かパネル) 11 縦180センチ×横

120センチ、立体1スペース(机1台) 11 奥

行45センチ×幅180センチ 他詳しくは市内施設・ホームページのチラシをご覧ください

「サーティ賞」

には表彰状と作品オリジナルハンドタールを進呈

※Instagram展に切り替える場合あり

申元 11月15日までにサーティホール ☎873・0030

FAX 873・0119

✉toiawase@astem.co.jp

toiawase@astem.co.jp



## 健康



### 各種検診・予防接種の 実施医療機関の変更

広報誌4月号と同時配布した「大東市健康カレンダー」13ページの実施医療機関一覧に変更がありました。

●変更医療機関 11 イトウ・クリニク

ク

●新たに実施するもの 11 肺がん検診

閩地域保健課 ☎874・9500

大東市国民健康保険被保険者の皆さんへ

特定健康診査が無料で受診できます

☑受診時点で、市国保に加入している40歳以上74歳以下の人

広告

広告の問い合わせは (株)ウィット ☎072-668-3275

※40歳以上で人間ドックの申し込みをした人は、特定健診は受診できません

●実施方法  
 来年3月31日まで  
 場所Ⅱ受診券に同封のちらしをご確認ください。医療機関によっては予約が必要な場合があります  
 市国保以外の健康保険に加入している人は、加入している健康保険または勤務先にお問い合わせください  
 甲 地域保健課 ☎ 874・9500

大東市国民健康保険被保険者の皆さんへ  
 人間ドック・脳ドックが  
 1万2千円で受診できます

人間ドック・脳ドックそれぞれの費用3万1428円のうち1万9428円を助成します。

① 次の全てに該当する人  
 ① 申込日時点で満30歳以上、受診日時点で74歳以下  
 ② 申込日時点で市国保に継続して1年以上加入  
 ③ 市国保保険証(コピー可)・特定健康診査受診券(40歳以上で人間ドックを受診する場合のみ)  
 ④ 受診までに市国保を脱退すると受診できません。特定健康診査を受診した人は人間ドックの申し込みはできません

甲 地域保健課窓口や郵送、電子申請で助成決定通知書を交付。通知書は交付日から3か月間有効です。詳しくは、ホームページなどでご確認ください

ください

受診(要予約)

大東・四條畷市内の契約指定医療機関  
 大東市国保保険証(原本)、交付した助成決定通知書、問診票(人間ドックのみ)  
 甲 医療機関に予約  
 甲 地域保健課 ☎ 874・9500

検診等案内

集団検診と個別検診があります。

〈集団検診〉

日程	場所	検診名	対象年齢(受診日時点)、定員	費用
11月20日(日) 午前	すこやかセンター	特定健診	40歳以上74歳以下の市国保加入者:60人	無料
		肝炎ウイルス検査	40歳以上74歳以下の市国保加入者(過去に検査を受けたことがない人) ※特定健診との同時申込に限る	
		大腸がん検診	満40歳以上:60人	300円
		肺がん検診	満40歳以上:60人	400円

第5期の受付を10月19日から行います。

甲 地域保健課窓口や電



子申請および専用電話 ☎ 875・2745

〈個別検診〉

大東・四條畷市内などの契約医療機関で受診する検診です。実施医療機関は市ホームページ・健康カレンダーで確認し、受診を希望する医療機関に事前に「大東市の〇〇がん検診受診希望」と伝えてください。



甲 「がん検診無料パス」使用可。自覚症状がある場合は、医療機関で保険診療を受けてください。妊娠・授乳中、断乳後1年未満、ペースメーカーを装着している、豊胸手術を行っている場合、月経中などは一部のがん検診を受診できません。受診日時点で大東市に住民登録がない場合、全額自己負担となります

●費用免除対象者  
 ① 受診日時点で満70歳以上  
 ② 市民税非課税世帯  
 ③ 生活保護世帯  
 ④ 身体障害者手帳1・2級、療育手帳A、精神障害者保健福祉手帳1級

※②～④に該当する人で個別検診を受診する場合は、事前に地域保健課まで「無料受診券」を申請してください。集団検診を受診する場合は予約時に必ずお伝えください  
 甲 健康保険証、特定健診受診者は受診券

甲 地域保健課 ☎ 874・9500

広告

広告



## 高齢者のインフルエンザ 予防接種が無料になります

希望する人は、大東市・四條畷市・守口市・門真市・寝屋川市の契約実施医療機関で受けてください。

新型コロナウイルス感染症との同時流行を予防するため、今年度に限り自己負担はありません。大東・四條畷市内の実施医療機関は健康カレンダーをご覧ください。高齢者のインフルエンザは肺炎を伴うなど重症化することがありますので、流行する前のワクチン接種をお勧めします。

●実施期間 10月15日～来年1月31日

### 秋

両手を顔に近づけ手のひらであおぐ動作を繰り返す



動画もあるよ!



手話動画

手話を見る言葉です。表情豊かに表現しましょう。皆さんも一緒に簡単な手話から始めてみませんか?

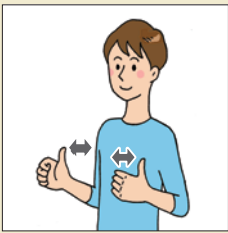


## 手話コーナー

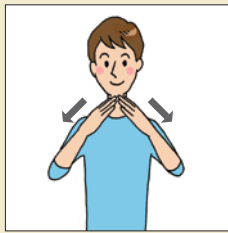
No. 63

### 運動会(①+②)

①親指を立てた両手を交互に前後する



②両手の指先を斜めにつけ合わせ、同時に斜め下へ下げる



※このイラストは右利きの人が表しやすい形で作成していますので、左利きの人は左右逆に表現いただいても構いません。

障害福祉課 ☎ 870・9630 ☎ 873・3838

今回のテーマ 風物詩⑦

日 ※医療機関の休診日などは除く  
 接種日当日に次のいずれかに該当する人  
 ①65歳以上の市民 ②60～64歳の市民で心臓・腎臓・呼吸器・ヒト免疫不全ウイルスに係わる身体障害者手帳1級所持者 ●接種回数 1回  
 ③(生活保護世帯の人は生活福祉課で確認書を受領) 健康保険証、対象者②の人は身体障害者手帳  
 ④入院中や施設入所などの理由により、実施医療機関以外で接種を希望する場合は、事前に手続きが必要ですので、お問い合わせください  
 国地域保健課 ☎ 874・9500

## 子宮頸がん予防ワクチン

HPV(ヒトパピローマウイルス)

は、女性の多くが、一生に一度は感染する」といわれるウイルスで、子宮頸がんの要因の一つです。ワクチンの接種により子宮頸がんの原因の50～70%を防ぎます。また、がんになる手前の状態(前がん病変)が減るとともに、がんそのものを予防する効果があることも分かっています。調査により改めてワクチンの安全性について特段の懸念が認められないことが確認され、接種による有効性が副反応のリスクを明らかに上回ると認められています。

平成9年4月2日～平成23年4月1日生まれの女性(積極的な勧奨の差し控えのため公費接種の機会を逃した人も含む) ●接種回数 3回(ワクチンは2種類あり、接種間隔はワクチンによって異なります)  
 ⑤ 親子(母子)健康手帳、健康保険証、子ども医療証 ⑥ 実施医療機関は健康カレンダーをご確認ください  
 国地域保健課 ☎ 874・9500



広告

広告の問い合わせは (株)ウィット ☎ 072-668-3275

記号の見方 ①～⑧ ⑨～⑫ ⑬～⑭ ⑮～⑯ ⑰～⑱ ⑲～㉑ ㉒～㉓ ㉔～㉕ ㉖～㉗ ㉘～㉙ ㉚～㉛ ㉜～㉝ ㉞～㉟ ㊱～㊲ ㊳～㊴ ㊵～㊶ ㊷～㊸ ㊹～㊺ ㊻～㊼ ㊽～㊾ ㊿



# 健康情報ボックス

四條畷保健所	
<b>こころの健康相談</b> 統合失調症、うつ病、依存症(アルコール、薬物、ギャンブルなど)などの精神的な病気、ひきこもりなど	☎878・2477 (予約制)
結核・指定難病・小児慢性特定疾病などの相談	(予約制)
<b>HIV・梅毒即日検査(無料)</b>	第1・3月曜日(祝日を除く) 午前9時30分～10時15分 (結果は即日、要確認検査の場合は1週間後) ※希望者には梅毒即日検査も実施
<b>骨髄ドナー登録(無料)【予約制】</b>	第1・3月曜日(祝日を除く) 午前9時30分
<b>飲料水(井戸水)の検査(有料)【一部予約制】</b>	10月4日(火)・18日(火) 11月8日(火)・29日(火)
<b>検便(腸内細菌)(有料)</b>	12月6日(火)・20日(火)
<b>検便(寄生虫卵)(有料)【予約制】</b>	午前9時30分～11時30分 詳しくは茨木保健所検査課☎072・620・6706
<b>医療機関などに関する相談</b>	☎878・1021 毎週月～金曜日(祝日を除く) 午前9時15分～午後0時15分・午後1時～4時

HIV・結核など(感染症) ☎878・1090  
 肝炎・骨髄ドナー・指定難病など(母子・難病) ☎878・1042  
 ※犬・猫のご相談は府動物愛護管理センター四條畷支所です ☎862・2170

歯科休日診療 診療時間 午前9時～正午 ※変更になることがありますので、必ず事前に電話してから受診してください		
10月2日(日)	高橋歯科医院 四條畷市岡山2-1-57	☎879・0648
9日(日)	宮本歯科医院 泉町2-9-13 メゾンミソラ1階	☎875・6480
10日(祝)	上原歯科医院 四條畷市田原台4-6-2	☎0743・79・9032
16日(日)	澤田歯科医院 赤井2-2-13	☎871・2984
23日(日)	山口歯科医院 四條畷市岡山1-9-4	☎879・5055
30日(日)	ますかわ歯科 赤井1-3-33 メゾンドール・ソフィア1階	☎870・4748
11月3日(祝)	むらなか歯科 四條畷市雁屋北町4-11	☎876・3735



## トマッピーの食育レシピ 野菜たっぷり



### 根菜と豚肉のオイスターソース炒め

#### 材料(大人2人分)

- ・豚バラ肉:140g<sup>㉔</sup>
- ・酒:小さじ1
- ・しょうゆ:小さじ1
- ・片栗粉:小さじ1
- ・にんじん:6<sup>㉔</sup>(60g<sup>㉔</sup>)
- ・れんこん:1/3節(80g<sup>㉔</sup>)
- ・ピーマン:2個(60g<sup>㉔</sup>)
- ・油:小さじ1
- ・オイスターソース:  
 (a) 小 さじ1と1/2
- ・しょうゆ:小 さじ1/2
- ・砂糖:小 さじ1/2

#### 作り方

- ①豚バラ肉は一口大に切り、酒としょうゆで下味をつけ、片栗粉を加えてもみこむ。
- ②れんこんとにんじんは皮をむき、いちよう切りに、ピーマンは乱切りにする。
- ③フライパンに油を熱し、豚肉、にんじん、れんこんを弱火～中火で炒める。最後にピーマンを加え、(a)で味付けをする。

1人前:エネルギー 338kcal、たんぱく質12.2g<sup>㉔</sup>、脂質26.9g<sup>㉔</sup>、炭水化物14.5g<sup>㉔</sup>、食塩相当量1.6g<sup>㉔</sup>



撮影協力:大東市食生活改善推進協議会



大東市立  
小・中学校における  
食育推進に向けた  
授業づくり



#### 《食育コラム》 ～食育に関心をもってもらうために～

朝食を食べない子どもが多いことや給食の食べ残しなど、さまざまな食に関する課題があります。

市では、食育にも興味をもってもらえるような授業づくりをめざし、市立小・中学校の給食指導担当者が集まって研修を行っています。

岡地域保健課 ☎ 874・9500



### 南郷子育て支援センター のびっこ ☎FAX 872・0013



①のびのびひろば【自由あそび】  
●利用時間=㉔午前9時45分～10時30分、10時45分～11時30分(未就園児のみ) ㉕午後1時30分～3時、3時15分～4時45分(45分間の滞在時間) ●予約方法=インターネット:2週間前の午前9時～前日の午後5時、電話:当日の午前9時～午後2時30分

②のびっこイベント  
「ハロウィンパーティー」  
㉔10月31日(月)午前10時～10時40分・11時～11時40分 ㉕各10組



③0歳児教室【連続講座】  
㉔㉕11月1日(火)、8日(火)、22日(火)、29日(火) ㉖4日(金)、18日(金)、25日(金)午前11時～11時40分 ㉗運動、リズム、言語遊び ㉘令和3年度生まれ ㉙各5組

④ベビー教室【連続講座】  
㉔㉕11月2日(水)、9日(水)、16日(水)午前11時～11時40分 ㉖4日(金)、18日(金)、25日(金)午後3時～3時40分 ㉗ママの交流、ベビーマッサージ、身体測定ほか ㉘10か月まで ㉙各5組

⑤1歳児教室【連続講座】  
㉔㉕11月7日(月)、14日(月)、21日(月) ㉖10日(木)、17日(木)、24日(木)午前11時～11時40分 ㉗運動、リズム、言語遊び ㉘令和2年度生まれ ㉙各5組



「利用についてのお願い」  
「各種講座予定表」  
「各種予約」など

公式LINE



### 四条子育て支援センター ひよっこ ☎FAX 876・7510



①0歳びよびよクラブ  
㉔10月12日(水)午前10時～10時30分 ㉕ベビーサイン&ヨガ ㉖0歳 ㉗各5組

②誕生会  
㉔10月19日(水)午前10時～10時30分 ㉕運動会ごっこ(かけっこ、玉入れなど) ㉖1歳以上(誕生日でなくても参加可) ㉗6組



③ハロウィンごっこ  
㉔10月28日(金)午前10時～10時30分 ㉕仮装やダンスを楽しむ ㉖5組



④プレイルームでおもちゃ遊び  
●予約方法=利用日までに予約要(1回の電話で1週間に2回、1日1回まで)  
●利用時間=午前9時20分～10時5分、10時35分～11時20分、午後1時～1時45分、3時～4時30分(30～45分の滞在時間とします)

㉔市内在住 ㉕全て午後1時～5時に電話で申込要



子育ての催しなどは、保護者同伴で参加してください。対象の記載のないものは、原則未就学児。費用の記載のないものは無料。※催しの日時は変更になる場合があります

### キッズプラザ

☎874・8800 FAX 874・8844



①ぱんだキッズ【連続講座】  
㉔㉕10月7日(金) ㉖20日(木)午前11時～11時30分 ㉗㉘すこやかセンター1階 ㉙市民会館3階和室 ㉚制作やリズム遊びダンス ㉛1歳7か月～2歳未満 ㉜各3組



②キッズパーク  
㉔10月17日(月)(雨天時は24日(月)に延期)午前10時30分～10時50分 ㉕未広公園 ㉖保育士とダンスや絵本の読み語り



③ベビービクス  
㉔10月21日(金)午前9時30分～10時、11時～11時30分 ㉕すこやかセンター1階 ㉖専任講師によるマッサージと軽い運動 ㉗4か月～ハイハイ ㉘各3組 ㉙バスタオル

④インスタグラム開設中  
アカウントは非公開。フォローしていただくと、メッセージを送ります。ご返信ください。



㉔①～③電話で申込要

キッズプラザは11月末まで電気工事のため、市民会館やすこやかセンターで教室や遊びルームをしています。



最新情報はホームページの「つうしん」「イベントカレンダー」をご覧ください

上記以外にも各種イベントがあります。詳しくはお問い合わせください。

## ネウブランドコーナー

問ネウブランドだいとう ☎874・2766

### HAPPY HALLOWEENフォトイベント

毎年好評のハロウィンフォト企画  
仮装して写真を撮りませんか？

㉔10月21日(金)午前10時～正午、午後1時20分～3時15分(1組15分) ㉕ハロウィンの仮装をした子どもの写真撮影。フォトスペースと寝相アートスペースを用意 ㉖未就学児の親子 ㉗各先着12組 ㉘仮装する人は事前に着用して来所 ㉙10月3日～5日に電話

### 大東市へようこそ(転入者の会)

㉔①10月27日(木) ㉕11月22日(火)午前10時～11時(全2回) ㉖①すこやかセンター②morineki ㉗市内の子育て情報提供とフリートーク ㉘転入して1年前後の未就学児の親子 ㉙先着5組程度 ㉚10月11日～14日午前10時から電話

### ツインズ(双子の会)

㉔11月8日(火)午前10時～11時 ㉕morineki ㉖双子を育児中やこれから出産予定の人、おしゃべりを通して一緒に子育てのヒントを見つけませんか？ ㉗市内在住の3歳までの双子育児中、双子出産予定の人 ㉘先着5組程度 ㉙10月17日～21日午前10時から電話

記号の見方 ㉔とき ㉕ところ ㉖内容 ㉗講師 ㉘出演 ㉙対象 ㉚定員 ㉛費用 ㉜無料 ㉝持ち物 ㉞整理券配布・チケット販売  
㉟その他 ㊱申し込み先 ㊲お問い合わせ先 ㊳メールアドレス ㊴一時保育あり(原則有料、申込要、詳細はお問い合わせください)

### きしゃぼっぽ

☎ 875・8855 [灰塚5-13-6]



🕒 午前10時30分～正午

▲ブログ

#### ①おさんぽらんらん会

🕒 ①10月3日(月)②13日(木) ④灰塚街探検⑤きしゃぼっぽ農園でお芋掘り

#### ②0歳教室

🕒 10月11日(火) ④栄養士と離乳食について交流会

#### ③1歳教室

🕒 ①10月12日(水)②19日(水) ④保健師と交流⑤牛乳パックでサイコロ積み木作り

#### ④お誕生日会

🕒 10月20日(木) ④果物狩りごっこ遊び

#### ⑤ハロウィン

🕒 10月28日(金) ④仮装を楽しもう

身長体重測定は随時行っています。

📄 全て申込要

※詳しくはブログをご覧ください

子どもたちが集う  
楽しいイベントに  
参加しませんか？



### ぽけっと

☎ 874・8038 [中垣内2-11-12]

#### ①松ぼっくりのかご飾り作り

🕒 10月12日(水)午前10時、午後1時 ④ 500円 ④各2組

#### ②アンパンマンのアイス作り

🕒 10月17日(月)～21日(金)午前10時～午後3時

#### ③誕生会(お散歩)

🕒 10月27日(木)午前10時30分 ④ 3組

#### ④発育測定・絵本の日

🕒 11月7日(月)～11日(金)午前10時～午後3時



📄 全て申込要

※通常利用も含めて電話予約が必要です

### まんまいよ

☎ 080-6228-1140 ☎ 874-8844

[深野3-28-3 アクティブ・スクエア大東2階]

#### ①ベビーマッサージ

🕒 10月11日(火)・25日(火)午前10時30分

#### ②公園で遊ぼう！

🕒 10月18日(火)午前10時～11時(雨天中止) ④大東中央公園 ちびっこ広場(現地集合・解散) ④美化活動のあと、体操や季節の遊びなど

#### ③おひげで絵本

🕒 10月21日(金)午前11時 ④絵本の読み聞かせ ④たんぽぽ文庫

#### ④お誕生会

🕒 10月26日(水)午前11時

#### ⑤身体測定

🕒 11月1日(火)午前10時30分

📄 全て申込要

※通常利用も含めて電話予約が必要です

※毎月第3土曜日は開所して

います

まんまいよの公式LINEの二次元コードかID (@475ixef) で登録



### みどり

☎ 807・5466 [北条1-22-20]

#### ①公園で遊ぼう

🕒 10月5日(水)・25日(火)午前10時～11時45分 ④北条公園(現地集合・解散)

#### ②ハロウィン遊び

🕒 10月14日(金)午前10時30分

#### ③ママ's パーティー

🕒 10月17日(月)午前10時30分

#### ④英語遊び

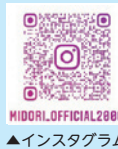
🕒 10月19日(水)午前10時30分 ④ 1歳6か月以上

📄 ②～④申込要

※月末に身長体重を計測しています

※お誕生日会を毎月開催しています

※通常利用も含めて電話予約が必要です



▲インスタグラム

### はぐくみひろば

☎ 803・8993 [諸福3-11-17]

#### ①すまいるひろば(自由あそび)

●利用時間=1家庭につき45分間 ●予約方法=インターネット:2週間前の午前10時～前日の午後3時、電話:当日の午前10時～10時45分・午後1時～1時45分

#### ②はぐくみくらぶ～身体測定～

🕒 10月4日(火)・18日(火)午前10時～10時15分、10時30分～10時45分、11時～11時15分 ④各1組

#### ③ベビーあーと

🕒 10月13日(木)・27日(木)午前10時～10時15分、10時30分～10時45分、11時～11時15分 ④11か月まで ④各1組

#### ④ぶち・イベント～ハロウィン～

🕒 10月31日(月)午前10時15分～10時45分、11時～11時30分 ④各3組

[利用についてのお願ひ]  
[各種講座予定表]  
[各種予約]など



## 保育所(園)に遊びにきませんか(10月)

親子で友達をいっぱい作って楽しく子育てしましょう。

保育所名	内容	開催日など	内容	開催日など
南郷保育所 ☎ 872・7327 園庭開放 月～金曜日 午後1時30分～3時	遊び教室	6日(木)、13日(木)、27日(木) ※要予約	1歳教室	12日(水)、19日(水)、26日(水) ※要予約
	体験保育	7日(金)1歳、14日(金)2歳、21日(金)3歳 ※要予約	2歳児交流	28日(金) ※要予約
	赤ちゃん教室	11日(火)、18日(火)、25日(火) ※要予約		
野崎保育所 ☎ 876・5630 園庭開放 月～金曜日 午後1時30分～3時	赤ちゃん広場	6日(木) ※要予約	体験保育	14日(金)3歳、21日(金)2歳、28日(金)1歳 ※要予約
	あそび教室	12日(水)、19日(水)、26日(水) ※要予約	おはなし会	野崎中公園:21日(金)
	うさぎ教室	13日(木)、18日(木)、25日(木) ※要予約		
北条こども園 ☎ 876・5237 園庭開放 月～金曜日 午後1時30分～3時	おはなし会	もりねき広場:4日(火)、まなび北新横:6日(木)	体験保育	13日(木)1歳、27日(木)2歳以上 ※要予約
	青空保育	もりねき広場:11日(火)	遊び教室(2～3歳)	18日(水)、25日(水) ※要予約
	赤ちゃん教室	12日(水)、19日(水)、26日(水) ※要予約	青空保育	まなび北新横:20日(木)

※開始時間は午前10時30分からです(雨天中止) ※今後の新型コロナの感染状況により、変更する場合があります。開催状況を各保育所(園)に確認してからご参加ください。育児相談は各保育所(園)へお問い合わせください