



令和5年4月からも現行と同じ運賃で運行します

● 運賃について

令和3年12月発行のニュースレターVol.9では、運賃の改定を検討していると、お伝えしていましたが、令和4年7月1日に開催した第19回大東市地域公共交通会議において協議をした結果、**現行と同じ運賃（大人200円、65歳以上・小人など100円）**で運行することになりました。

	大人（中学生以上）	65歳以上、小人（小学生以下） 及び身障手帳・精神手帳・療育手帳 をお持ちの方など
中垣内コース 朋来コース （全区間）	200円（変更なし）	100円（変更なし）

※身障手帳・精神手帳・療育手帳をお持ちの小人の運賃：50円

● 利用者数状況

令和3年度の利用者数は、令和2年度と比較すると**回復傾向にあります**が、**コロナ禍前と比較すると、令和元年度の8割程度に留まっています**。

多くの方が利用することで、実績となり、コースの改善等が図ることができ、利便性向上に繋がります。感染対策を行えば、バス利用時の新型コロナウイルスの感染リスクはほとんどありませんので、今後も安心してバスをご利用ください。

図 月別利用者数（朋来コース）

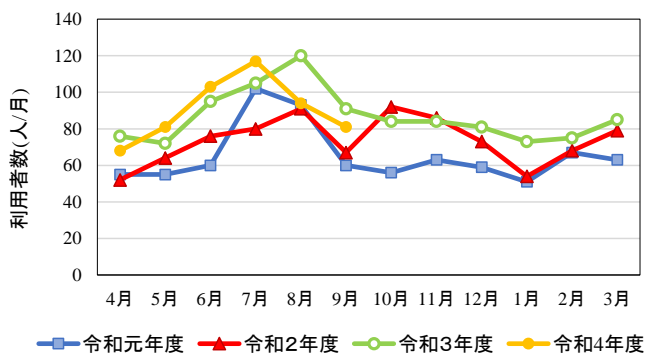


表 令和2年度と令和3年度の比較（朋来コースと中垣内の合計値）

年度		① 令和2年度	② 令和3年度	②/①
利用者数	(人/年)	4,568	4,778	1.05
運行経費	(円/年)	7,545,510	7,340,190	0.97
料金収入	(円/年)	486,900	516,400	1.06
公的資金投入額	(円/年)	7,058,610	6,823,790	0.97
一日当り利用者数	(人/日)	31.1	33.4	1.08
一人当り運行経費	(円/人)	1,652	1,536	0.93
一人当り公的 資金投入額	(円/人)	1,545	1,428	0.92

● 令和5年度からの変更点

● 精神障害者手帳をお持ちの方の運賃について

令和5年4月からは、**精神障害者手帳をお持ちの方も、割引の対象となりました**。

● 年末の運行について

令和5年度からは年末も運行します。（年始は運休します）

⇒ 令和5年12月29日（金）は運行することになります。

大東市南部地域
コミュニティバス HP

予約なしで どなたでも ご利用いただけます。