

# 大東市住宅マスタープラン【概要版】

## ◆大東市住宅マスタープランの体系

大東市住宅マスタープランの将来像（全体目標）

# 共に創ろう みんなが住みよい 幸せのまち大東

～誰もが安心して住み続けられる 人にも環境にもやさしいまち～



◆具体的な施策の展開（※主なものを抜粋）

1-1-①ハザードマップの更新と周知

主な取組	概要
必要に応じたハザードマップの更新と市民等への周知	「大東市総合防災マップ」等について、必要に応じて新しい情報への更新を行うとともに、災害時の避難場所、避難経路、避難方法等について周知・啓発を行う

大東市総合防災マップ→



1-2-①市営住宅等への適切な入居と計画的な維持管理の実施

主な取組	概要
大阪あんぜん・あんしん賃貸住宅登録制度 あんぜん・あんしん賃貸検索システムの大東市内の物件の登録拡大と情報の発信	住宅確保要配慮者の特性に応じて適切な市営住宅等を供給するとともに、市営住宅に入居できていない住宅確保要配慮者に対しては、大阪府のあんぜん・あんしん賃貸検索システムの活用や借上公営住宅の検討等による、住宅の供給に努める

大阪府のあんぜん・あんしん賃貸検索システム→



2-1-①ニーズに対応したリフォーム支援

主な取組	概要
大阪府住宅リフォームマイスター制度の周知	「大阪府住宅リフォームマイスター制度」等の住まいに関する各種補助制度の活用促進に向けて、様々な方法を用いた周知を行う

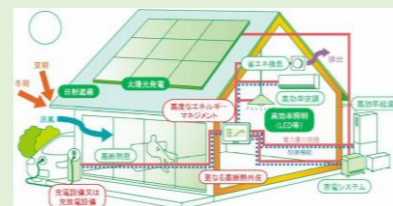
大阪府住宅リフォームマイスター制度→



2-3-①環境に配慮した住宅及び住宅地の形成

主な取組	概要
ZEHやZEB等の奨励・普及	ZEHやZEB等の省エネルギーに資する環境配慮建築物やリフォームの推奨を進め、市民の省エネ意識の定着を図る

ZEHのイメージ（国土交通省及び経済産業省HP）↑



3-3-④良好な住環境を備えた住宅市街地の整備

主な取組	概要
道路や河川・水路、下水道等の都市基盤整備の推進	道路や下水道等の都市基盤整備や民間事業者との連携等により、便利で快適な住宅市街地の整備を推進

親水機能を持った水路整備（新田水路）↑



3-3-⑤公園や遊び場の整備

主な取組	概要
遊具等の適正な維持管理	定期的な遊具の点検・適切な管理を引き続き行うとともに、新たな遊具を設置する場合には、インクルーシブ遊具*を取り入れることも検討 ※障害の有無にかかわらず、一緒になって遊ぶことのできる遊具



インクルーシブ遊具のイメージ

◆計画の進捗状況を把握する指標一覧

基本目標 1 誰もが安全・安心に住み続けられる 住まい・住環境づくり	現状値	目標値
耐震性を満たす住宅の割合 【関連計画】大東市住宅・建築物耐震改修促進計画	80% (平成 27 年)	95% (令和 7 年)
若年世代（20 代・30 代）で「大東市内に住み続けたい人」の割合 ※大東市住まい・まちづくりに関するアンケートより	70% (令和 2 年)	80% (令和 13 年)
「快適な歩行者・自転車走行空間が確保されたまち」と思う人の割合 【関連計画】第 2 期大東市まち・ひと・しごと創生総合戦略	15.4% (令和 2 年)	32% (令和 7 年)
基本目標 2 多様なニーズに対応できる住まい・住環境づくり	現状値	目標値
公営住宅の空室を活用した件数	1 件 (平成 30 年)	7 件 (令和 4 年から 令和 13 年)
高齢者（65 歳以上の者）の居住する住宅のバリアフリー化率（一定のバリアフリー化率） ※住宅・土地統計調査より	36.7% (平成 30 年)	50% (令和 10 年)
基本目標 3 地域共生が実現し、次世代に引き継がれる 住まい・住環境づくり	現状値	目標値
「良好な地域コミュニティが形成されたまち」と思う人の割合（再掲） ※大東市住まい・まちづくりに関するアンケートより	17.8% (令和 2 年)	55% (令和 13 年)
「快適な歩行者・自転車走行空間が確保されたまち」と思う人の割合（再掲） 【関連計画】第 2 期大東市まち・ひと・しごと創生総合戦略	15.4% (令和 2 年)	32% (令和 7 年)

大東市住宅マスタープラン 概要版

令和 4（2022）年 1 2 月発行

大東市 都市整備部 都市政策室 都市政策課  
〒574-8555 大阪府大東市谷川 1 丁目 1 番 1 号  
TEL：072-872-2181（代表）

印刷物番号  
04-75