



〈広告〉



大東市ガイド



DAITO CITY HEADLINE NEWS 01

飯盛城跡から見た大東市内



大東市ガイド

三好長慶の居城「飯盛城跡」が国の史跡

戦国時代に築かれ、歴史の転換点を体現する貴重な遺跡である「飯盛城跡」が、令和3年10月11日、国史跡に指定され、大東市にとって初となる国史跡が誕生しました。

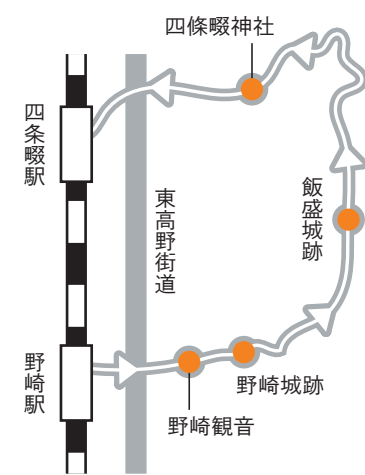
■ 飯盛城跡

飯盛城は飯盛山(標高314メートル)に築かれた戦国時代の山城です。享禄年間(1528~32)、木沢長政によって築城され、天文20年(1551)に安見宗房が入城した後、永禄3年(1560)、三好長慶が芥川城(高槻市)から移り、居城としました。眼下には大阪平野が広がり、比叡山、京都、北摂の山並み、神戸、淡路島など、三好長慶が統治した範囲を見渡すことができます。

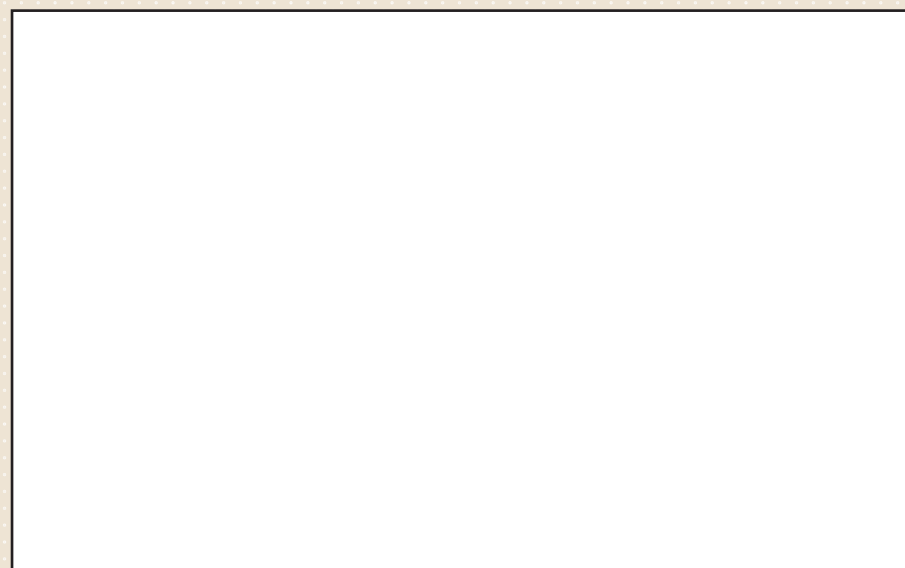


飯盛城跡へのアクセス

飯盛城跡へは、JR野崎駅または四條驛駅からハイキング道を約1時間半の道のりです。



〈広告〉

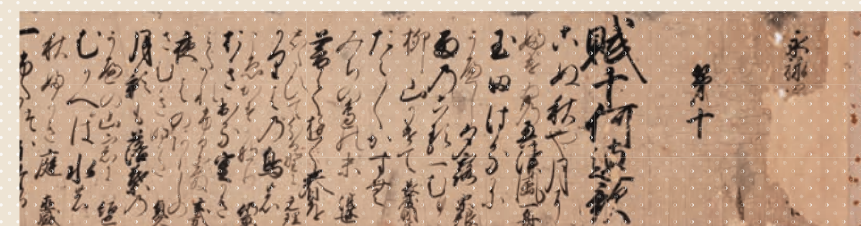


三好長慶像(大徳寺・聚光院蔵)

■ いまさら聞けない! 三好長慶って誰?

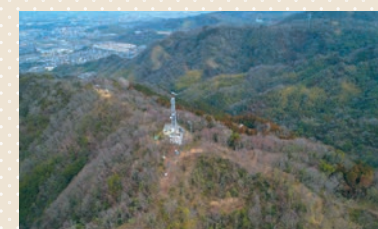
阿波国(徳島県)出身の武将。主家の細川氏から独立し、將軍足利義輝を京都から追放して政治の実権を握った「最初の天下人」として知られています。三好長慶が入城した後、飯盛城では連歌師や茶人らを招いた「飯盛千句」という大規模な連歌会が催されていたことなどが記録から分かっています。

三好長慶(1522~64)



飯盛千句 第十百韻 写本(市指定有形文化財)

に指定されました!



■ 飯盛城跡の範囲は東西400メートル、南北700メートルで、西日本有数の広さを誇ります。



■ 近年の調査で、城の全域に石垣を張り巡らせた本格的な石垣づくりの城であったことが明らかになっています。



アプリをダウンロードしよう!



令和4年5月より公開されたアプリ『よみがえる飯盛城〜「天下人」三好長慶 最後の居城』。在りし日の飯盛城を再現した3DCGが楽しみ、現地に赴きVRで当時の風景を360度満喫できる他、CGの三好長慶と記念撮影や攻略ゲームができます。三好長慶、最後の居城をたっぷりと仮想体験してください。

ダウンロードはこちらから



App Store



Google Play

DAITO CITY HEADLINE NEWS 02



大東市ガイド



新しいまちづくり「morinekiプロジェクト」

2021年3月、市が公園、民間事業者が賃貸住宅、商業施設などを整備するという全国初の公民連携エージェント

■「morinekiプロジェクト」

「自分でつくったまちに住む」を開発理念とする「大東市公民連携基本計画」のリードプロジェクトの一つが「morineki」。権現川にかかる大正橋を渡ったエリアが、芝生広場を設けた公園、ベーカリーカフェ、レストラン、アパレルショップなどの商業施設が集う、新しいコミュニティの場として生まれ変わりました。

■ morinekiの概要を紹介します！



もりねき住宅

■ 民間住宅を市が借り上げる市営住宅。居住空間の境目を感じさせない造りになっており、壁と天井には断熱が施され、1年中快適に過ごせます。

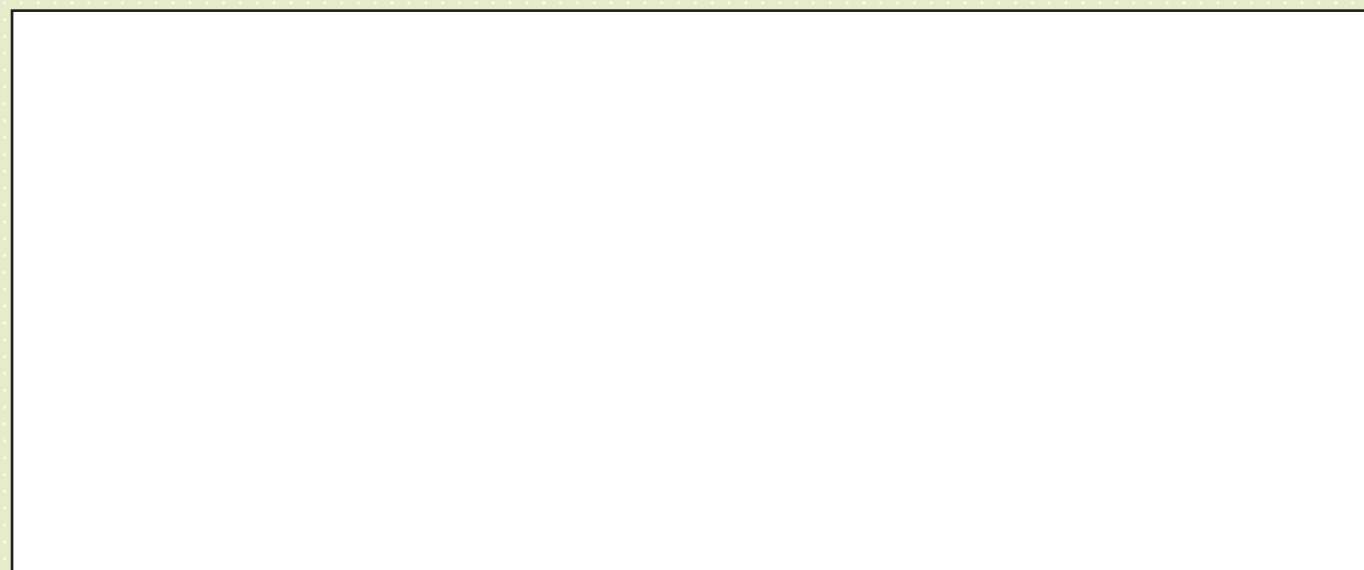


鎌池公園

■ 大切な人との豊かな時間を楽しむための芝生広場です。公園に面したレストラン棟にはトイレが設置されているので子ども連れでも安心です。



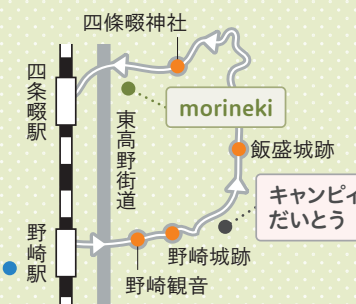
〈 広告 〉



大東市を満喫しよう！

野崎駅と四条駅周辺には「morineki」だけでなく、「アクティブ・スクウェア・大東」「キャンピィだいとう」など、大東の魅力を満喫できる楽しいスポットが集まっています。

アクティブ・スクウェア・大東



〈 広告 〉

アクティブ・スクウェア・大東



JR野崎駅から徒歩3分。スポーツ・文化・食をテーマに、さまざまなアクティビティが体験できる施設です。

楽しい相撲体験！



！ 駅千円でバーベキューが楽しめます！

が進行中です！

手法による再開発で、「morinekiプロジェクト」がスタートしました。



Keitto (ケイット)



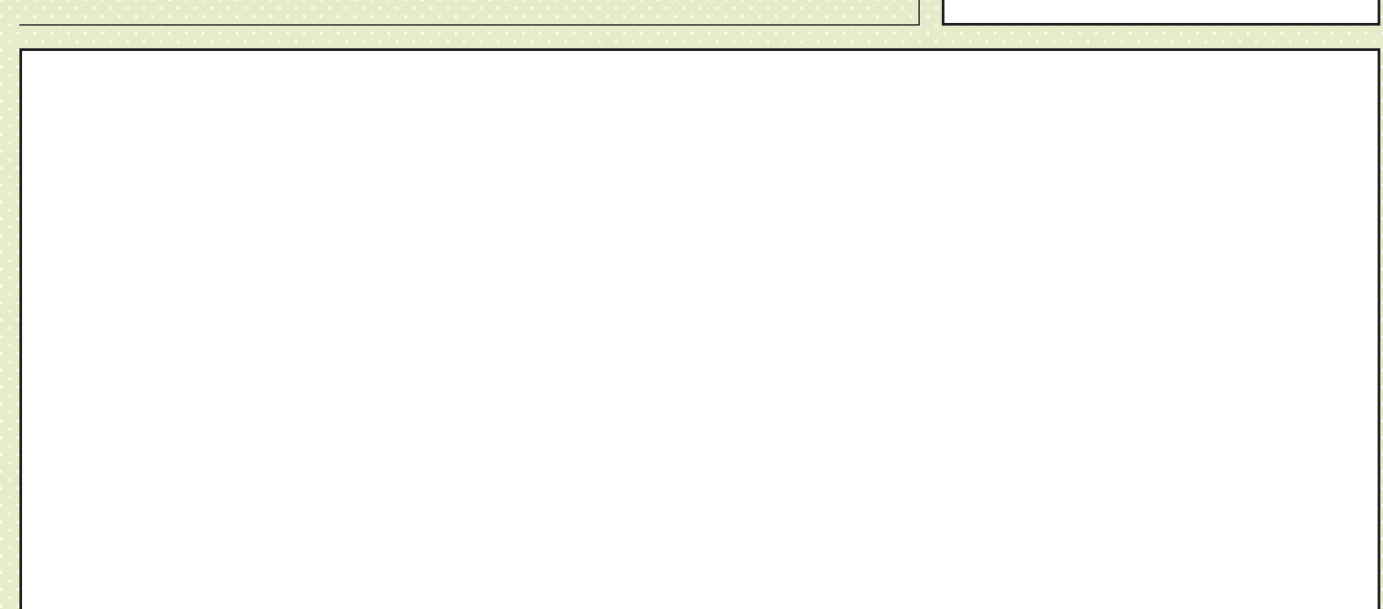
■ (株)ノースオブジェクトが運営。北歐風のファミリーレストランやベーカリー、ライフスタイルショップなど、地域の方やファミリーが集える店舗が立ち並んでいます。



いしもり O・B・S



■ (株)ソトアソが運営。アウトドア用品の販売だけでなく、さまざまな体験イベントを企画し、アウトドアの魅力を発信しています。



大東市ガイド

大東市を 紹介します!

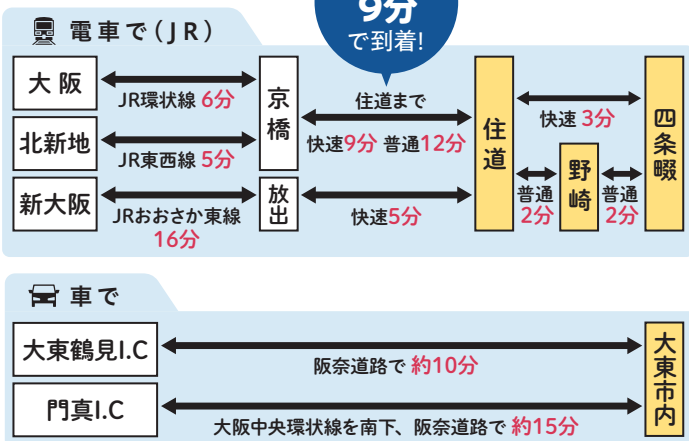
あふれる笑顔 幸せのまち大東づくり

面積は18.27平方キロメートル(府内30番目)、人口は約12万人(府内16番目:平成27年国勢調査)。JRの4駅(住道駅、四条畷駅、野崎駅、鴻池新田駅)からアクセスでき、都心から電車で約10分、かつ広大な緑地公園や自然を有し、空気もおいしい。コンパクトな割に、図書館が3館と充実している、都会と田舎のイトコ取りをした、まさに「ちょうど良い」まちと言えます。更に大東市と言えば…のざきまいり、三好長慶、飯盛城跡、と言われるように歴史的な資源も数多く、ハイキングコースには当時の石垣を見ることができ、歴史豊かなまちです。

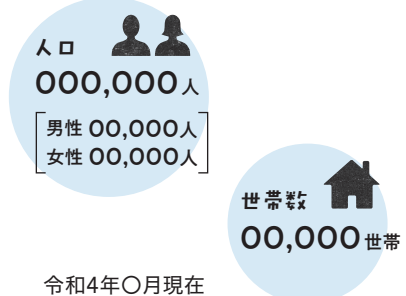
「ちょうど良い」
まち大東市!



大東市は 通勤・通学に 便利!



大東市の人口



大東市からの情報をキャッチしよう!

大東市ではパソコンや携帯端末、広報紙などを通じて、市民の皆さんに様々な情報を提供しています。簡単な登録が必要なものもありますが、ぜひ、この機会にご利用ください。

(※一部通信料が発生するものもあります)



大東市ホームページ

<http://www.city.daito.lg.jp/>

インターネットで大東市の「緊急情報・臨時情報・新着情報」など、さまざまな情報を提供しています。



スマートフォン対応

パソコン
サイト
です



広報だいとう

毎月1日発行の広報誌です。駅や公共施設で受け取ることができます。



※スマートフォンをご利用の方は、アプリ「マチイロ」をダウンロードすれば、いつでもどこでも簡単に広報誌を読むことができます。

大東市公式LINE

市に関するイチ押しの情報や災害時など緊急のお知らせも随時発信する他、「コロナワクチン情報」や「コロナ情報」をいち早くお届けします。

おとどけ!



大東市公式facebook

<https://www.facebook.com/city.daito>
市の最新情報を発信しています。アカウントをお持ちでない人も閲覧できます。



大東市公式YouTube

外部サイト「YouTube」を利用して、大東市の魅力や市政情報を映像で伝えています。



大東市公式Instagram

<https://www.instagram.com/daitostyle/>
市民が見つけた市内のおすすめスポットや素敵な風景などの写真・動画を紹介しています。



アカウント名
@daitostyle

皆さんが見つけた大東市の魅力を、「#ダイトウスタイル」をつけて、市と共有してみませんか。

ごみ分別アプリ

ごみの分別や出し方を調べられるほか、設定した地域の収集日がカレンダーに表示される機能などがあります。



iPhone対応



Android対応



アプリで
確認しよう

〈 広告 〉



大東市を
紹介します!

大東市の歴史を学ぶ

古くから大阪、京都、奈良を結ぶ要所であった大東市には、東西に古堤街道と、南北に東高野街道や河内街道が伸び、街道沿いを中心に多くの歴史資産が残されています。



歴史を
感じる



諸福天満宮

諸福村の氏神として、寛永20年(1643)に勧請。創建時に建てられた一間社流造の本殿(市指定有形文化財)は市内に現存する最古の建造物です。

江戸時代、
野崎まいりでにぎわった
古堤街道に沿って

辻本家住宅

江戸時代に御領村の庄屋をつとめた旧家。天保5年(1834)に建築された主屋(国登録有形文化財)には上層農家だけに認められた式台等があります。



平野屋新田会所跡

江戸時代、新田を管理した会所の千石蔵(米蔵)・道具蔵・船着場の遺構が残っています(市指定史跡)。周辺には会所の屋敷神であった坐摩神社や樋門など、深野池の新田開発の歴史を物語る遺産も残っています。



平野屋新田会所跡



坐摩神社本殿



かみなり樋門

〈広告〉

御領水路

御領地区は水郷のまち。水路沿いには門構えのある旧家や段蔵と呼ばれる北河内特有の蔵が建てられ、復元された田舟の乗船体験も行われています。



水路と段蔵



田舟の乗船体験
(4/9月の第1・3日曜日に乗船体験実施)



専応寺

親鸞の高弟二十四輩の一人である唯信が鎌倉時代に創建したと伝わり、太子堂には聖徳太子立像(市指定有形文化財)が安置されています。



聖徳太子立像
(1月1日、春分の日、
8月15日、秋分の日)に開帳)



みどころ!

平安時代後期から鎌倉時代初期、 高野山参詣の道として利用された 東高野街道に沿って



慈眼寺

創建時期は不明ですが、江戸時代前期の元和年間(1615~24)に曹洞宗の僧侶・青巖が復興したとされ、平安時代につくられた本尊の十一面観音立像(市指定有形文化財)は市内に現存する最古の仏像です。



十一面観音立像
(1月1日~18日、
5月1日~8日に開帳)



堂山1号墳出土甲冑
(大阪府指定有形文化財
大阪府教育委員会蔵)

堂山古墳群

堂山古墳群(市指定史跡)は5~7世紀に築かれた8基からなる古墳群。1~7号墳は、史跡広場として整備されています。



堂山1号墳



〈広告〉

大東市は
子育てが楽しい!

子育てするなら、 大都市よりも大東市。



大東市ガイド

Neuvoland
Daito



ネウボランドだითう

妊娠・出産・子育てに関する相談に、専門相談員がワンストップで対応する総合窓口。妊娠が分かった時から子どもが18歳になるまでの、子育てに関する情報提供窓口を一本化することで、スムーズで切れ目のない支援を行います。相談先に迷った時は、まずこちらにご相談ください。また「身長・体重測定」や季節ごとのさまざまな催しも行っていますので、ぜひお気軽にご利用ください。

- 場所: 幸町8-1 すこやかセンター (保健医療福祉センター)3階
- 相談時間: 平日午前9時~午後5時
- ☎ 874・2766・2767



こちらあなたの子育てにお役立てください!

子育て応援サイト「のびのび大東っ子」

イベントや子育て相談情報などが確認できるサイトです。大東市ホームページから確認できますので、是非ご利用ください。



だითう子育てガイドブック

妊娠時から子育てに関わる事業の紹介、子育て情報の提供やアドバイスを目的に「子育てガイドブック」を作成しています。



妊娠

妊婦とご家族が楽しく、
充実した毎日を送れるように支援します。

● 親子(母子)健康手帳の交付、妊婦訪問など
妊娠届の受付、親子(母子)健康手帳などの交付を行います。その際に、助産師・保健師がゆっくりお話を伺い、出産までの健診や相談、訪問などのマニティライフサポートプランを作成します。また、母子保健コーディネーターがご自宅へ行き、妊娠中の体調や出産後の育児などについてお話を伺います。



沐浴体験などができる、ママパパ学級にもぜひ参加してみましょう!

子育てをサポートする施設いろいろ

- 子育て支援センター …… P22
- つどいの広場 …… P22
- 病児保育 …… P23
- 診療所 …… P23
- 複合施設 …… P23



〈 広告 〉

大東市ガイド

出産

専門知識をもったコーディネーターが
皆さんの子育てを応援します。

- 新生児訪問、はろーベビィ訪問・
にこにこ訪問など

保健師や助産師、保育士などがご自宅へ行き、
育児のご相談を伺います。



幼児期

それぞれの生活パターンに合った
サービスなどをご紹介します。

仕事への復帰、保育所・園への入園など、生活パターンが変わることで生じる悩みを、子育てコーディネーターがお聞きします。気になることは、一人で抱え込まず気軽にご相談ください。



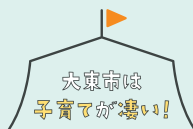
〈 広告 〉

就学期

スクールソーシャルワーカーが
学齢期のお子さんへのお悩みに
対応します。

学校での悩みや困り事について、スクール
ソーシャルワーカーが学校、地域などと
連携しながら支援を行います。





子育てをサポートする施設いろいろ



ためになる、講座がたくさん！ 子育て支援センター

大東市在住の妊婦や、就学前の乳幼児と保護者が利用できる施設です。親子で参加できる講座・教室や子育て講座などを開催しているほか、子育ての悩みや不安などについてもお気軽にご相談ください。

南郷子育て支援センター(通称:のびっこ)

〒太子田一丁目12-37 ☎872-0013 月～土曜日 午前9時～午後5時(日・祝日 および12月29日～1月3日は休み)



プレイ
ルーム

親子でいつでも自由にご利用できます。



遊具

砂場、滑り台、ブランコ、三輪車などの遊具があります。

教室・講座

子どもの成長について一緒に考えたり話し合いながら交流を深め、共に学び合っていきます。また、楽しい物づくり教室も開催しています。

相談時間

【電話相談】月～土曜日 午前9時～午後8時
【来所相談】月～土曜日 午前9時～午後5時
【訪問相談】月～土曜日 午前9時～午後5時

四条子育て支援センター(通称:ひよっこ)

〒野崎一丁目6-35 ☎876-7510
月～土曜日 午前9時～午後5時
(日・祝日 および12月29日～1月3日は休み)



プレイ
ルーム

親子でいつでも自由にご利用できます。



小麦粉粘土
遊びの様子！

ふれあい
コーナー
いろいろな人と出会い、交流が生まれる時間を大切にしたい場所です。

キッズプラザ

〒幸町8-8 ☎874-8800 FAX 874-8844
月～土曜日 午前9時～午後5時
(日・祝日 および12月29日～1月3日は休み)



子育て
ひろば

子ども遊び場ルームを自由に開放します。いつでも気軽に親子の交流の場としてご利用ください。

詳しくは
こちらから



教室・講座

その他、年齢に合わせた親子遊び「キッズ年齢別教室」や、役立つミニ講座「子育て連続講座」をお届けします。

気軽に遊びに行ってみよう！

つどいの広場

主に乳幼児(0～3歳)をもつ親と子どもが気軽に集い、自由に遊んだりおしゃべりできます。また育児相談も行っています。大東市認定子育て支援コーディネーターもいます！

ぼけっと

〒中垣内二丁目 ☎874-8038
月～金曜日、第4土曜日
午前10時～午後3時
(年末年始・祝日は休み)

ぎしゃぼぽぽ

〒灰塚五丁目 ☎875-8855
月～金曜日、第3土曜日
午前10時～午後3時
(年末年始・祝日は休み)

はぐくみひろば

〒諸福三丁目 ☎803-8993
月～土曜日
午前10時～午後3時
(年末年始・祝日は休み)

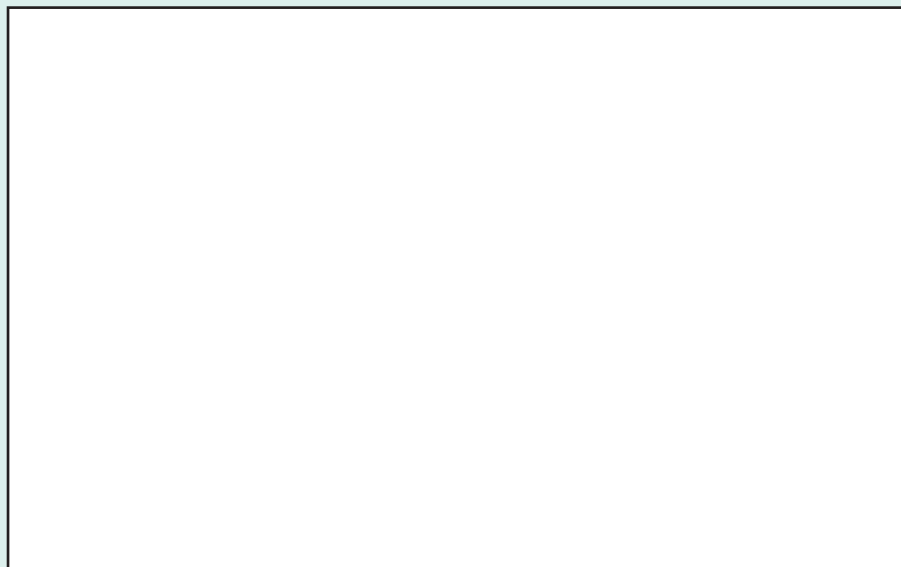
みどり

〒北条一丁目 ☎807-5466
月～金曜日、土曜日 午前10時～午後3時
(月2回不定期) (年末年始・祝日は休み)

まんまいーよ

〒深野三丁目 ☎080-6228-1140
月～金曜日、偶数月の第3土曜日
午前10時～午後3時(年末年始・祝日は休み)

〈広告〉



事前登録でもしもの時に頼れる！

病児保育



お子さんが病気または病気回復期にあるため、集団生活が困難な期間に、看護師・保育士がお子さんをお預かりする特別保育事業です。

あすなる病児・病後児保育室

〒末広町11-6 ☎870-1515
定 6名(予約優先)
月～金曜日 午前8時～午後5時30分
土曜日:午前8時～午後2時 ※休日を除く



野崎徳洲会病院病児保育室 こっこハウス

〒谷川2丁目10-50 ☎872-1360
定 6名(予約優先)
月～金曜日 午前8時～午後5時30分
※休日を除く



利用料金や
利用方法については
市のホームページを
ご覧ください。



〈広告〉

急病のときも安心！

診療所

中学生以下の小児内科疾患に対する応急的な診察を行う施設です。



休日診療所

診療科目 小児科(中学3年生まで)※他市にお住いの人も受診できます。
〒幸町8-1 すこやかセンター(保健医療福祉センター)1階 ☎874-5110
日曜日、祝日、年末年始(12月29日～1月3日)
午前10時～11時30分、午後1時～3時30分

ユニークな試み！

コンセプトは「自育する場所」



保育園、プログラミングや学習塾、サッカースクールに視覚機能を高めるトレーニングなど、子どもたちの学び(自育)の場が集まった複合施設です。

From Earth Kids (フロムアースキッズ)

〒諸福1丁目12-12 ☎872-1801 ※開館時間等は施設に直接お問い合わせください。

〈広告〉



大東市のイベント

大東市で開催される楽しいイベントを厳選してご紹介します。

3月上旬

三好長慶公武者行列

戦国武将・三好長慶をPRするため、甲冑などの時代衣装を着て、道中を練り歩きます。



5月上旬

のざきまいり

有縁無縁のすべてのものに感謝のお経をささげる行事です。



7月上旬～8月下旬

盆踊り

お年寄りから子どもまでの多くの人々が、地域に愛着と誇りをもって参加します。



9月中旬

大東市民まつり

秋の到来を告げる大東市の風物詩！



11月下旬

農業祭

地場産野菜の販売や、楽しいイベントなどが盛りだくさん！



12月

大東市スマイルミネーション

市民や企業の皆さんが企画・運営に取り組んでいます。皆さんの笑顔と幸せがあふれるようなイベントをめざしています。



10月中旬

秋まつり (だんじりまつり)

大東市内の各地域で開催されます。



マスコットキャラクター「ダイトン」

緑色の頭部
大東の「大」の字が
変形したもの

黄色い菊の花
11月3日の誕生花。
花言葉は「高潔」

よろしくね！

赤色の胴体
触れるとちょっと
だけ幸せになれる
というウワサも…？



プロフィール

誕生日	11月3日(年齢不詳)
性別	不明
血液型	D型
性格	いつも元気で明るい。 子どもから大人までいろ んな人と触れ合うことが好き。
好きなもの	笑顔がすてきな人、大東市で 作られたもの、イベント。
今の目標	できるだけ多くの人と出会い、 触れ合うこと。
好きな歌	大東市民のうた



大東市 施設マップ



各施設の住所などはP28~29のリストでご確認ください。

大東市ガイド

大東市ガイド





大東市 施設一覽

大東市ガイド

公共施設

救急病院

施設名	電話番号	所在地
市役所	☎872-2181	谷川一丁目1-1
上下水道局	☎871-1191	灰塚四丁目1-1
大東四條畷消防本部・大東消防署	☎875-0119	新町13-35
大東消防署東分署	☎862-0119	野崎三丁目1-20
大東消防署西分署	☎875-1119	南郷町1-28
市民会館(キラリエホール)	☎871-0001	曙町4-6
すこやかセンター(保健医療福祉センター)	☎874-9500	幸町8-1
休日診療所(日曜・祝日・年末年始)	☎874-5110	幸町8-1
ネウボランドだいたう	☎874-2767	幸町8-1
総合文化センター文化ホール(サーティホール)	☎873-0030	新町13-30
公民館(総合文化センター内)	☎873-3522	新町13-30
中央図書館(総合文化センター内)	☎873-3523	新町13-30
西部図書館(来ぶらり南郷内)	☎873-1451	氷野四丁目4-70
東部図書館(来ぶらり四条内)	☎812-6768	野崎三丁目6-1
歴史とスポーツふれあいセンター(来ぶらり四条内)	☎876-7011	野崎三丁目6-1
堂山古墳群史跡広場	☎876-7011	寺川四丁目675-1
生涯学習ルーム「まなび北新」	☎876-7701	北新町3-101
生涯学習ルーム「まなび南郷」(来ぶらり南郷内)	☎873-1451	氷野四丁目4-70
生涯学習センター「アクロス」	☎869-6505	末広町1-301(ローレルスクエア住道サンプア内)
文化情報センター「DIC21」	☎869-6505(アクロス)	住道二丁目3-1(ALBi 住道)
野崎まいり公園	☎878-3303	野崎二丁目6-10
市民体育館	☎871-3201	寺川一丁目20-20
龍間運動広場(龍間ぐりんふいーるど)	☎869-1177	龍間1981-7
市立テニスコート	☎875-0856	谷川二丁目9
北条コミュニティセンター(いいもりぶらさ)	☎812-7900	北条一丁目16-16
教育委員会(市民会館内)	☎870-9101	曙町4-6
野崎青少年教育センター	☎877-7585	野崎一丁目24-31
北条青少年教育センター	☎876-0002	北条三丁目18-18
南郷子育て支援センター	☎872-0013	太子田一丁目12-37
四条子育て支援センター	☎876-7510	野崎一丁目6-35
キッズプラザ	☎874-8800	幸町8-8
子ども発達支援センター	☎812-7791	北条一丁目16-16
幼児発達支援教室	☎812-7792	北条一丁目16-16
野外活動センター(キャンピィだいたう)	☎869-0232	大字龍間1846
総合福祉センター	☎872-2222	新町13-13
北条老人憩の家	☎878-4651	北条三丁目15-15
野崎老人憩の家	☎879-6076	野崎一丁目8-28
諸福老人福祉センター	☎871-2771	諸福一丁目12-12
人権教育啓発センター(市役所内)	☎870-0441	谷川一丁目1-1
北条人権文化センター	☎877-6066	北条三丁目10-5
野崎人権文化センター	☎879-1551	野崎一丁目24-1
ワークサポート大東・地域就労支援センター	☎870-5370	住道二丁目2(大東サンメイツ2番館4階)
大東ビジネス創造センター D-Biz	☎870-9061	曙町4-6
野崎徳洲会病院	☎874-1641	谷川二丁目10-50
大東中央病院	☎870-0200	大野二丁目1-11
仁泉会病院	☎875-0100	諸福八丁目2-22

施設名	電話番号	所在地
南郷保育所	☎872-7327	太子田三丁目1-20
野崎保育所	☎876-5630	野崎一丁目6-35
※1 北条こども園	☎876-5237	北条三丁目9-18
泉保育園	☎873-9638	泉町一丁目3-2
氷野保育園	☎871-7321	大東町10-15
灰塚保育園	☎871-5422	灰塚五丁目2-33
江ノ口保育園	☎874-5640	三箇四丁目16-16
新町保育園	☎874-2881	川中新町9-1
ひらりす保育園	☎803-2020	野崎四丁目5-6
津の辺保育園	☎876-8327	南津の辺町2-32
住道こども園	☎872-4218	三住町11-21
大東わかば保育園	☎878-4121	北条一丁目21-36
愛真幼稚園	☎877-0164	西楠の里町15-1
若竹こども園	☎874-2930	深野五丁目7-27
秀英幼稚園	☎874-4403	深野三丁目1-12
あすなるこども園	☎873-2241	扇町9-8
あすなるこども園分園	☎870-1515	末広町11-6
聖心保育園	☎874-2371	太子田二丁目14-15
第2聖心保育園	☎874-0981	寺川一丁目20-1
ひとつぶ保育園	☎872-0603	深野四丁目3-4
みのりこども園	☎879-2777	津の辺町4-11
大東つくし保育園	☎873-9817	諸福六丁目3-33
四条保育園	☎879-4158	北条一丁目8-48
上三箇保育園	☎872-4296	三箇一丁目13-13
朋来幼稚園	☎872-0337	朋来二丁目14-5
四條畷学園大学附属幼稚園	☎876-2420	学園町6-45
新田保育園	☎870-6680	新田中町4-9
聖心保育園分園	☎874-1442	赤井三丁目5-11
ひだまり保育園	☎875-5111	諸福五丁目6-22
わかたけ保育園	☎873-7205	住道二丁目8-4
住道サンフレンズ保育園	☎803-6801	朋来二丁目5-35
※2 諸福幼稚園	☎873-0640	諸福一丁目2-1
※3 大東中央幼稚園	☎872-8071	赤井一丁目2-1
南郷小学校	☎871-0164	太子田一丁目12-38
住道北小学校	☎872-7788	浜町2-12
住道南小学校	☎871-0201	末広町16-1
四条小学校	☎879-2821	野崎四丁目6-1
四条北小学校	☎876-6301	西楠の里町14-1
深野小学校	☎871-0411	深野四丁目15-1
北条小学校	☎877-0001	北条六丁目11-1
氷野小学校	☎871-0511	大東町9-1
泉小学校	☎871-6786	泉町一丁目3-1
諸福小学校	☎873-5816	諸福一丁目2-2
灰塚小学校	☎874-7951	灰塚一丁目3-1
三箇小学校	☎875-0800	三箇一丁目23-1
私立 四條畷学園小学校	☎876-8585	学園町6-45
南郷中学校	☎872-8181	赤井三丁目15-3
住道中学校	☎872-7351	末広町17-1
四条中学校	☎872-7241	寺川二丁目7-1
深野中学校	☎879-4891	深野北一丁目15-1
北条中学校	☎879-5701	北条二丁目19-30
谷川中学校	☎871-5471	谷川二丁目6-1
諸福中学校	☎871-5711	諸福五丁目11-1
大東中学校	☎872-5500	朋来一丁目30-1

※1.市立認定こども園 ※2.市立幼稚園 ※3.私立幼稚園

施設名	電話番号	所在地
四條畷学園中学校	☎876-2120	学園町6-45
大阪桐蔭中学校	☎870-1001	中垣内三丁目1-1
緑風冠高校	☎871-5473	深野四丁目12-1
野崎高校	☎874-0911	寺川一丁目2-1
太成学院大学高校	☎871-1921	諸福七丁目2-23
四條畷学園高校	☎876-1321	学園町6-45
大阪桐蔭高校	☎870-1001	中垣内三丁目1-1
大阪産業大学	☎875-3001	中垣内三丁目1-1
四條畷学園大学	☎863-5043	北条五丁目11-10
四條畷学園短期大学	☎879-7231	学園町6-45
大東市社会福祉協議会	☎874-1082	新町13-13
大東市障害者生活支援センター	☎806-1331	三住町2-7
障害者相談支援センターあおぞら	☎875-3969	氷野二丁目2-5-107(大政ビル3号館)
のぞみ相談支援センター	☎872-7199	曙町1-24
子ども発達支援センター相談事業所	☎812-7793	北条一丁目16-16
大東市ファミリー・サポート・センター	☎870-8993	赤井一丁目2-10(ポップタウン本館4階)
つどいの広場ほけっと	☎874-8038	中垣内二丁目11-12
つどいの広場きしゃぼっぽ	☎875-8855	灰塚五丁目13-6
つどいの広場まんまいーよ	☎080-6228-1140	深野三丁目28-3(アクティブ・スクウェア・大東2階)
つどいの広場はぐみひろば	☎803-8993	諸福三丁目11-17
つどいの広場みどり	☎807-5466	北条一丁目22-20
あすなる病児・病後児保育室	☎870-1515	末広町11-6
野崎徳洲会病院 病児保育室	☎872-1360	谷川二丁目10-50
大東市シルバー人材センター	☎873-7311	住道一丁目5-17
基幹型地域包括支援センター	☎800-5374	深野三丁目28-3
北部地域包括支援センター	☎800-3766	深野北一丁目5-48
西部地域包括支援センター	☎800-3161	諸福一丁目13-9
南部地域包括支援センター	☎800-3402	谷川二丁目7-10
東部地域包括支援センター	☎800-3923	北条一丁目7-15
ふれあいデイハウス 夢咲庵	☎879-0040	南楠の里町14-28
ふれあいデイハウス 我善	☎874-1661	赤井三丁目5-11(ホーリーハート大東1階)
三箇高齢者交流センター	☎873-6888	三箇四丁目1-5
東諸福地域交流センター	☎873-9191	諸福一丁目7-10
Wellness2008	☎080-6109-1686	中垣内三丁目1-1(大阪産業大学キャンパス内)
大東商工会議所	☎871-6511	曙町3-26
JA大阪東部本店	☎878-1231	野崎四丁目4-47
大東郵便局	☎872-2112	曙町3-20
四條畷警察署	☎875-1234	深野三丁目28-1
大東・四條畷医師会	☎876-3381	北条一丁目1-28
大東・四條畷歯科医師会	☎812-2553	幸町8-1
北河内薬剤師会	☎877-8203	四條畷市中野三丁目5-28
飯盛霊園組合	☎0743-78-1195	四條畷市大字下田原448
大阪府庁	☎06-6941-0351	大阪市中央区大手前二丁目1-22
大阪法務局東大阪支局(東大阪法務合同庁舎内)	☎06-6782-5106	東大阪市高井田元町二丁目8-10
門真税務署	☎06-6909-0181	門真市殿島町8-12

その他の施設

市外局番(072)

施設名	電話番号	所在地
北河内府民センター	☎844-1331	枚方市大垣内町二丁目15-1
守口年金事務所	☎06-6992-3031	守口市京阪本通二丁目5-5(守口市役所内7階)
北大阪労働基準監督署	☎845-1141	枚方市東田宮一丁目6-8
ハローワーク門真	☎06-6906-6831	門真市殿島町6-4(守口門真商工会館2階)
枚方簡易裁判所	☎845-1261	枚方市大垣内町二丁目9-37
大阪家庭裁判所	☎06-6943-5321	大阪市中央区大手前四丁目1-13
四條畷保健所	☎878-1021	四條畷市江瀬美町1-16
北河内夜間救急センター(小児科)	☎840-7555	枚方市禁野本町二丁目13-13(枚方市立保健センター4階)
北河内府税事務所	☎844-1331	枚方市大垣内町二丁目15-1(北河内府民センタービル内)
東大阪公証役場	☎06-6725-3882	東大阪市永和二丁目1-1(東大阪商工会議所3階)
大阪運輸支局	☎050-5540-2058	寝屋川市高宮栄町12-1
枚方土木事務所	☎844-1331	枚方市大垣内町二丁目15-1(北河内府民センタービル内)
深北緑地管理事務所	☎877-7471	深野北四丁目284
NTT西日本	☎116(局番なし)	
大阪ガス(お客さまセンター)	☎0120-5-94817	
関西電力(コールセンター)	☎0800-777-8016	

都市公園 (暫定開放を含む)

公園名	所在地	公園名	所在地
鎌池公園	北条三丁目2	新田中央公園	新田中町6
嵯峨公園	北条三丁目12	大東公園	谷川二丁目9
飯盛公園	北条四丁目8	マウンドパーク谷川公園	谷川二丁目7
笠神公園	北条五丁目7	御供田公園	御供田二丁目20
明美の里公園	明美の里町18	北条公園	北条二丁目19
西楠の里公園	西楠の里町12	東諸福公園	諸福一丁目3
津の辺公園	津の辺町7	南郷公園	氷野四丁目5
壺の坪公園	北条七丁目1	中垣内浜公園	中垣内四丁目4
野崎南公園	野崎一丁目22	大野公園	大野一丁目18
泉公園	泉町一丁目3	末広公園(住道駅南公園)	末広町6
南の子公園	三住町4	大東中央公園	深野一丁目
南新田公園	南新田一丁目8	野崎中公園	野崎一丁目7
川中新町東公園	川中新町24	御領みのり公園	御領一丁目3
川中新町西公園	川中新町8	御領見持公園	御領三丁目5
川中新町南公園	川中新町18	御領宮西公園	御領三丁目15
新町第3公園	新町19	御領池河公園	御領三丁目11、12
赤井公園	赤井三丁目15	グリーンデパーク氷野	氷野三丁目11
朋来西公園	朋来一丁目30	朋来中央公園	朋来一丁目44
灰塚公園	灰塚五丁目10	朋来第1公園	朋来二丁目5
新田東公園	新田東本町4	朋来よつば公園	朋来二丁目8
新田公園	新田本町17	楠の里公園	南楠の里町10
新田南公園	新田本町8	三諸福公園	諸福七丁目1
氷野公園	大東町2	深北緑地	深野北四
御領公園	御領一丁目6		
三箇第1公園	三箇六丁目21		
三箇第2公園	三箇四丁目6		
三箇第3公園	三箇四丁目1		

大東市ガイド

コミュニティバスと乗合タクシー

大東市では、市民交通の利便性の向上を図るため、コミュニティバスや乗り合いタクシーを運行しています。

交通政策課 ☎870-9667

各コースの時刻表は
こちらから!



3コース分の時刻表

市のマスコットキャラクター「ダイト」をモチーフにしたピンクの車体が目印!

大東市コミュニティバス



「ダイト」が目印です!
運行コースにより、
車両のステッカーの色が違います。

利用料金の支払い方法

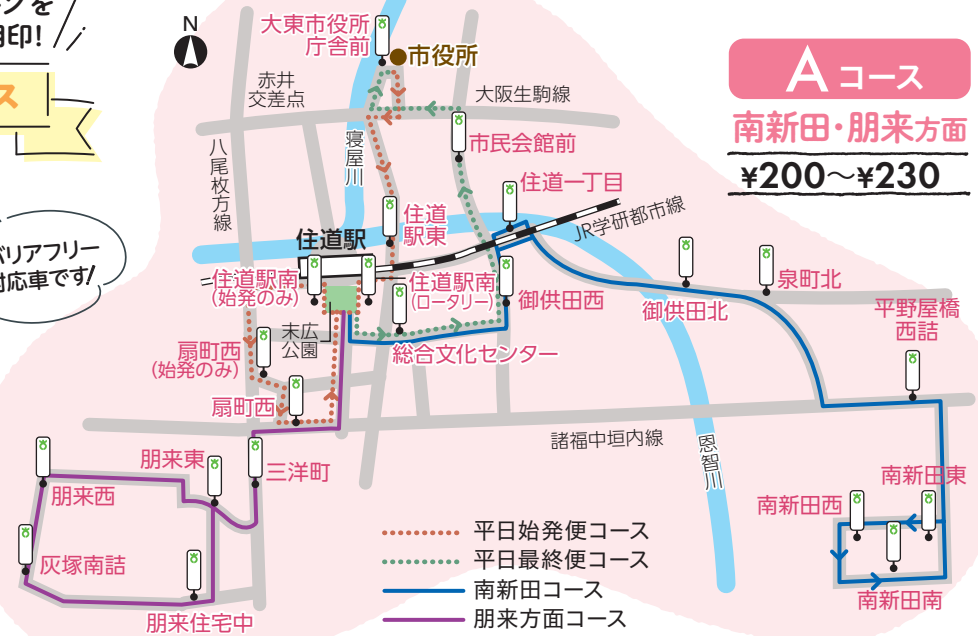
- ▶現金
- ▶ICカード

通勤・通学定期も取り扱っています。
※ただし、65歳以上の割引はICカードでは取り扱いできません。バス車内でチャージはできません。

小児、65歳以上および身体障害者手帳、療育手帳をお持ちの人は半額

乗り継ぎ

市役所へお越しの方は、南新田・朋来コース、西部方面コースから三箇方面コースへの乗り継ぎが可能です。
乗継券を発行しますので降りる際にお申し出ください。



Bコース 三箇方面

¥200～¥230

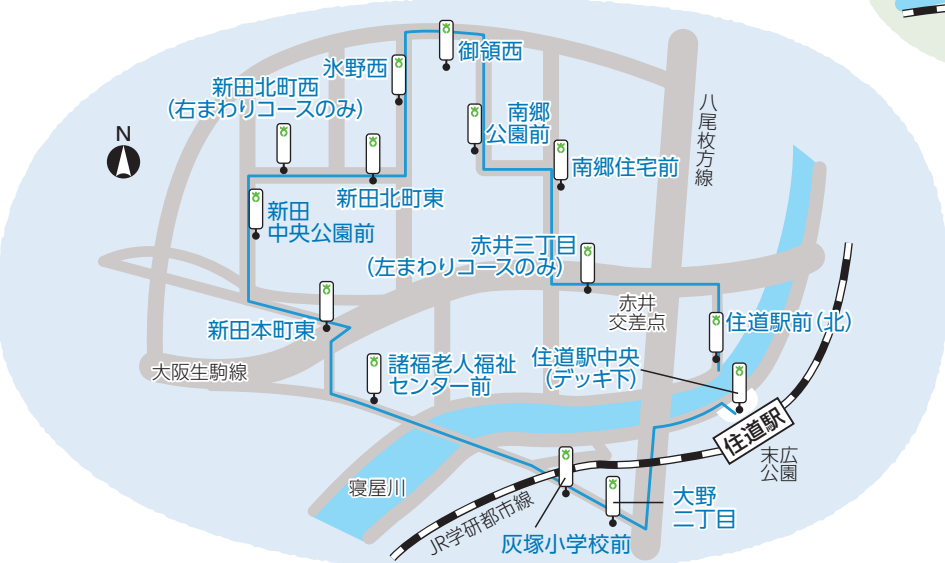


大東市役所庁舎前
この区間は
¥100です
※ただし、割引適用はありません
住道駅前(北)
乗継券発行
扇町西 → 住道駅南 → 住道一丁目



Cコース 西部方面

¥200～¥230



COMMUNITY BUS & SHARED TAXI

平成31年3月25日から運行を開始

大東市南部地域 コミュニティバス

各コースの時刻表は
こちらから!



利用料金
大人 ¥200

小児、65歳以上および身体障害者手帳、療育手帳をお持ちの人は半額
※降車時にお釣りが出ないよう、小銭でお支払いください。クレジットカード、ICカードなどでの支払いはできません。

朋来コース



大東市東部地域 乗合タクシー

全5コース運行。
暮らしを支える新たな交通手段



個人利用のタクシーと比べて、「地域の人と乗り合う」と「予約を受けてはじめて運行する」という大きな違いがあるため、利用方法をよくご確認の上ご利用ください。

セダン型乗用車(乗客定員4人)

利用料金
¥200・¥230・¥250
の3種類

小児、65歳以上および身体障害者手帳、療育手帳をお持ちの人は半額

各コースの時刻表は
こちらから!



★ご利用には電話またはFAXによる事前予約が必要です★

【運行事業者名】株式会社オービシー ☎06-4309-3930 FAX 06-4309-3933

※令和4年12月時点の「大東市コミュニティバス」と「大東市東部地域乗合タクシー」の情報です。最新情報については、大東市ホームページ(大東市の公共交通機関)で随時更新しておりますのでご利用の前にご確認ください。

大東市の公共交通情報は
こちらから!

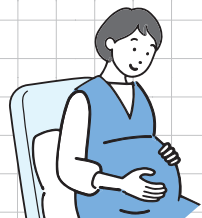


SUPPORT!

暮らしの安心を全力サポート!

大東市ガイド

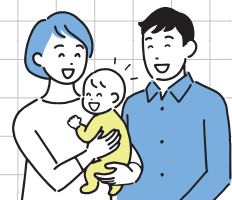
妊娠・出産・教育編



妊娠したよ!
どんなサポートが
受けられるのかな?

大東市には、【妊婦健診助成制度】▶P00があり、
歯科健診もセットになった妊婦健診14回分のほぼ全
額に当たる12万円の助成が受けられます。

また、【子育て世代包括支援センター「ネウポランド
だいとう」】▶P00では、妊娠から出産、子育てと、子
どもの成長段階に合わせて相談ができます。一元化
された窓口で切れ目のない支援を受けられます。



子どもが生まれたよ!
これから大切に
守り育てたいな。

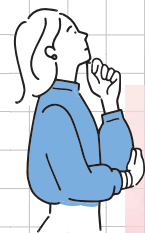
大東市では、【新生児聴覚検査にかかる費用の助
成】▶P00を行っています。

また、産後間もない産婦の心と身体の健康状態を
早期に把握し、ケアするために【産婦健康診査にかか
る費用の助成】▶P00もを行っています。



いよいよ就職!
でも、学生時代に借りた
奨学金を返還しないと…

大東市では、貸与型奨学金を利用
した人が、市内の中小企業などに就職
し市内に居住した場合に、奨学金の返
還額の一部を助成する【未来人材奨
学金返還支援補助金制度】▶P00を
実施しています。



子育てしながらも
仕事は続けたいんだけど…

JR住道駅近くの【多機能型保育施設】▶P00では、
通常の保育と合わせて、病児保育や一時保育を行って
います。市内保育施設への送迎
サービスも行っているため、ご
自宅と保育所の距離が離れて
いても安心して預けられ、待機
児童の心配もありません。



子育ては楽しい反面、
経済的に不安だな…



大東市では、地域の子育て支援サービスの利用や
乳幼児の消耗品の購入などができる【子育てスマイル
サポート券】を交付しており、第2子以降には、サポー
ト券を拡充して交付しています。



就学後のサポートはどうなのかな?

「大東モデル」として全国からも注目されてい
る【家庭教育支援事業】▶P00で、小学一年生
の全家庭訪問を行っています。
また、子育ての悩みなどを相談する場として、
保護者が気軽に集うことができる【いくカフェ】
や、専門スタッフが常駐する【ネウポランドだい
とう】▶P00など、相談窓口が充実しています。

社会人編

SUPPORT!

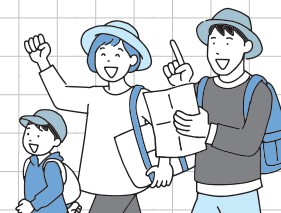
起業したいんだけど、
どこに相談すればいいかな。

【大東ビジネス創造センター(D-Biz)】▶P00
では、創業の相談や、創業者と既存企業の交流・
連携を推進しています。



日常生活編

今度の休みには
家族でお出掛け
したいな。

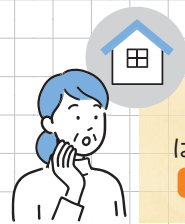


大東市にはBBQやドッグラン、テニスコートなどを完備した【深北緑
地】があります。また、三好長慶の居城があった飯盛山では、ハイキング
はもちろん、スマートフォンアプリを使った当時の風景の再現やVR※
機能を使った【攻城ゲーム】などを楽しめます。

北欧の暮らしの良さを取り入れ、ライフスタイルに合わせたアイテム
が並ぶお店や山川などの自然を感じられる、新エリア【morineki】もお
すすめです。

※VR…仮想現実。コンピューターで作られた映像と専用機器を使い、実際にそ
この空間にいるような環境を作り出す技術。

住居が古くなってきたので、
耐震が心配になってきて…



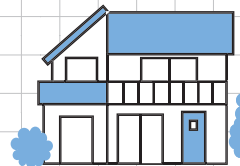
既存木造住宅を耐震改修する場合に
は、【耐震設計や耐震改修に対する補助】
▶P00が受けられます。



いつまでも
元気で楽しく暮らしたい!

ご自身の状態に合わせて効果的な運動ができる、大東市
のオリジナル体操【大東元気でまっせ体操】を始めてはい
かがでしょうか。

また、【コミュニティバス・乗合タクシー】▶P00
を運行しています。自転車・自動
車などに代わる身近な移動手段
としてご利用ください。



子供も生まれて、
そろそろ家の購入など
考えたいな。

三世代が家族の絆を深め、支え合い、笑顔で暮らせるよう、同居、近居
にかかる費用の一部を支援する【三世代家族推進事業】を実施していま
す。また、子育て世代が行う【空き家リフォーム補助】も実施しています。

大東市 行政ガイドINDEX

消防・防災ガイド	34
届け出と証明	36
市税	40
国民健康保険・ 介護保険・国民年金	42
福祉	47
健康・医療	53
子育て・教育	57
暮らし	62
産業	69
まちづくり	70
市議会・選挙	72
市政を知る	73
各種相談	76
施設案内	80

〈広告〉