

令和五年二月 調製

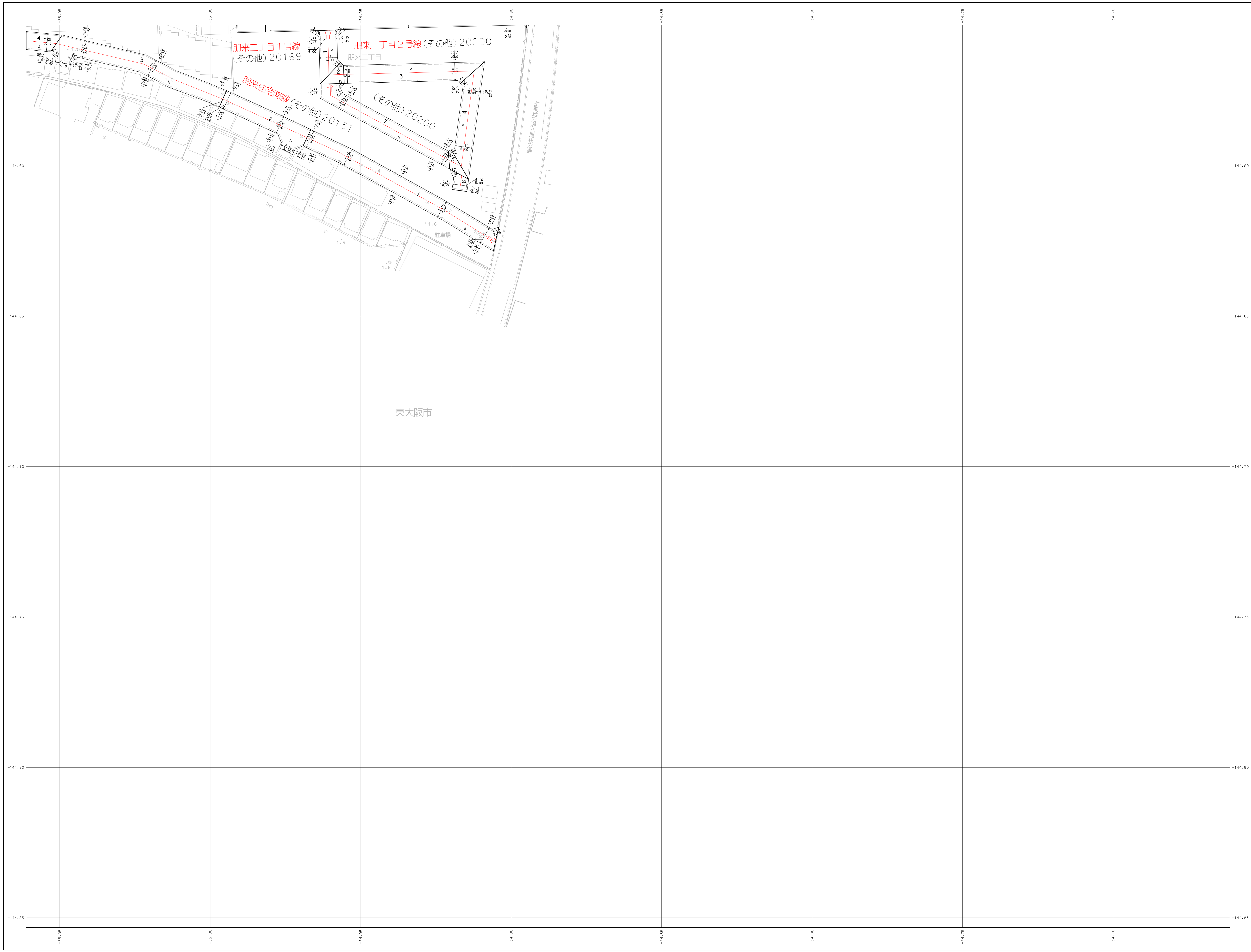
05-16	05-17
05-21	05-22

記号

〇 道路中心線
 △ 道路幅員
 □ 道路境界線
 ... (many more symbols) ...

〇 道路中心線
 △ 道路幅員
 □ 道路境界線
 ... (many more symbols) ...

〇 道路中心線
 △ 道路幅員
 □ 道路境界線
 ... (many more symbols) ...

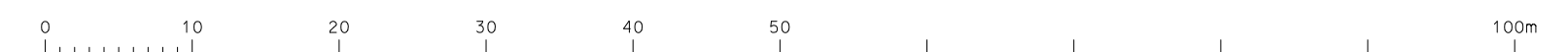


アジア航測株式会社

大東市

「平面直角座標値は、世界測地系に対応」

1:500



この測量成果は、国土交通省国土地理院長の助言を受けて、この地図は、国土交通省国土地理院長の承認を得て、同院所管の測量標及び測量成果を使用して調製したものである。(測番番号 平6、近公第230号)