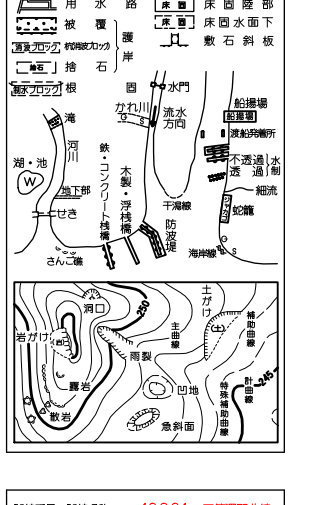


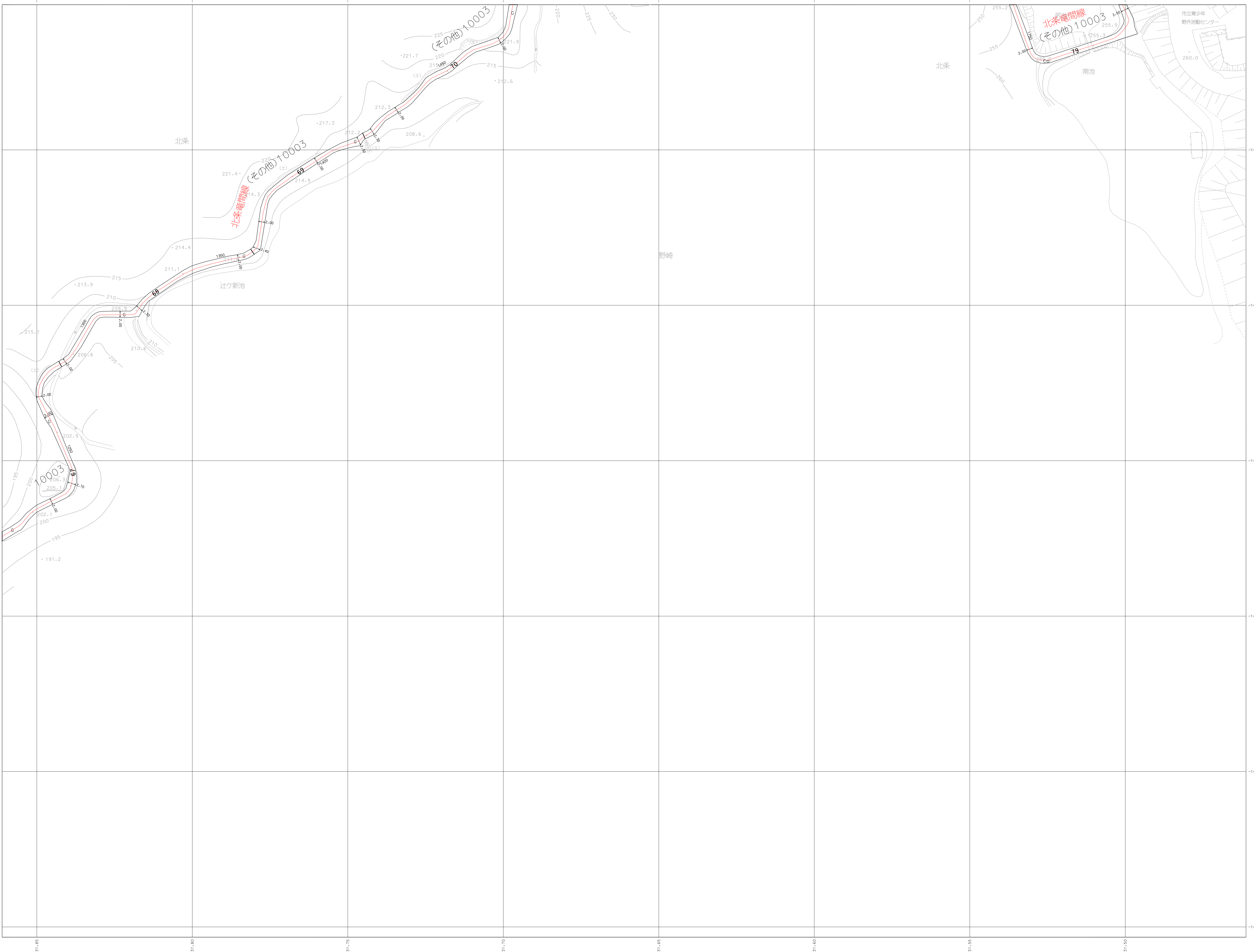
記号

	道路
	道路幅員
	道路構造
	道路種別
	道路名称
	道路番号
	道路境界
	道路交差点
	道路交差
	道路橋
	道路トンネル
	道路構造
	道路材料
	道路表面
	道路排水
	道路照明
	道路標識
	道路維持
	道路修繕
	道路改善
	道路再建
	道路拡幅
	道路縮幅
	道路閉鎖
	道路開通
	道路工事
	道路事故
	道路事件
	道路被害
	道路復旧
	道路点検
	道路維持計画
	道路改善計画
	道路再建計画
	道路拡幅計画
	道路縮幅計画
	道路閉鎖計画
	道路開通計画
	道路工事計画



縮尺	1/500
図例	道路台帳図
調査	令和五年三月
作成	アシア航測株式会社
発行	令和五年三月

大東市



「平面直角座標値は、世界測地系に対応」

1:500



この測量成果は、国土交通省国土地理院長の助言を受けて、この地図は、国土交通省国土地理院長の承認を得て、同院所管の測量標及び測量成果を使用して調製したものである。(測図番号 平5、近公第230号)