

令和五年三月 調製

アジア航測株式会社

符号

- 道路: 一般国道、国道、府道、市道、町道、村道
- 河川: 河川
- 境界: 境界線
- 地籍: 地籍情報
- 建物: 建物
- その他: その他

縮尺: 1:500

測距精度: ±0.02m

測量方法: 衛星測量

測量時期: 令和五年三月

縮尺: 1/2500

測量精度: ±0.05m

測量方法: 衛星測量

測量時期: 令和五年三月

縮尺: 1/5000

測量精度: ±0.10m

測量方法: 衛星測量

測量時期: 令和五年三月

縮尺: 1/10000

測量精度: ±0.20m

測量方法: 衛星測量

測量時期: 令和五年三月

縮尺: 1/20000

測量精度: ±0.40m

測量方法: 衛星測量

測量時期: 令和五年三月

縮尺: 1/40000

測量精度: ±0.80m

測量方法: 衛星測量

測量時期: 令和五年三月

縮尺: 1/80000

測量精度: ±1.60m

測量方法: 衛星測量

測量時期: 令和五年三月

縮尺: 1/160000

測量精度: ±3.20m

測量方法: 衛星測量

測量時期: 令和五年三月

縮尺: 1/320000

測量精度: ±6.40m

測量方法: 衛星測量

測量時期: 令和五年三月

縮尺: 1/640000

測量精度: ±12.80m

測量方法: 衛星測量

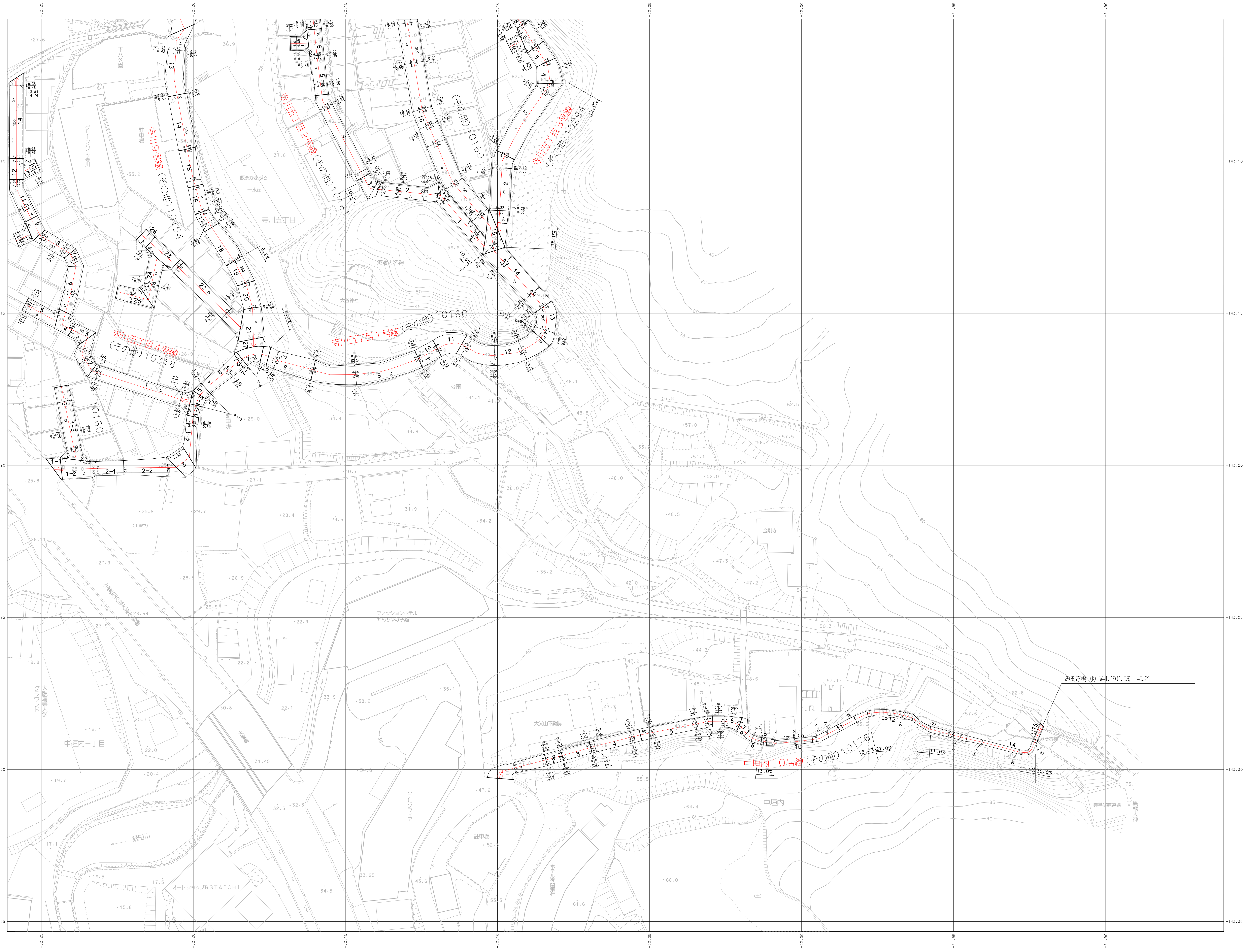
測量時期: 令和五年三月

縮尺: 1/1280000

測量精度: ±25.60m

測量方法: 衛星測量

測量時期: 令和五年三月



この測量成果は、国土交通省国土地理院長の助言を蒙り、この地図は、国土交通省国土地理院長の承認を得て、得たものである。(測量番号 平5、近公第230号)

この地図は、国土交通省国土地理院長の承認を得て、同院所管の測量機及び測量成果を使用して調製したものである。(承認番号 昭55、近公第122号)

縮尺: 1:500