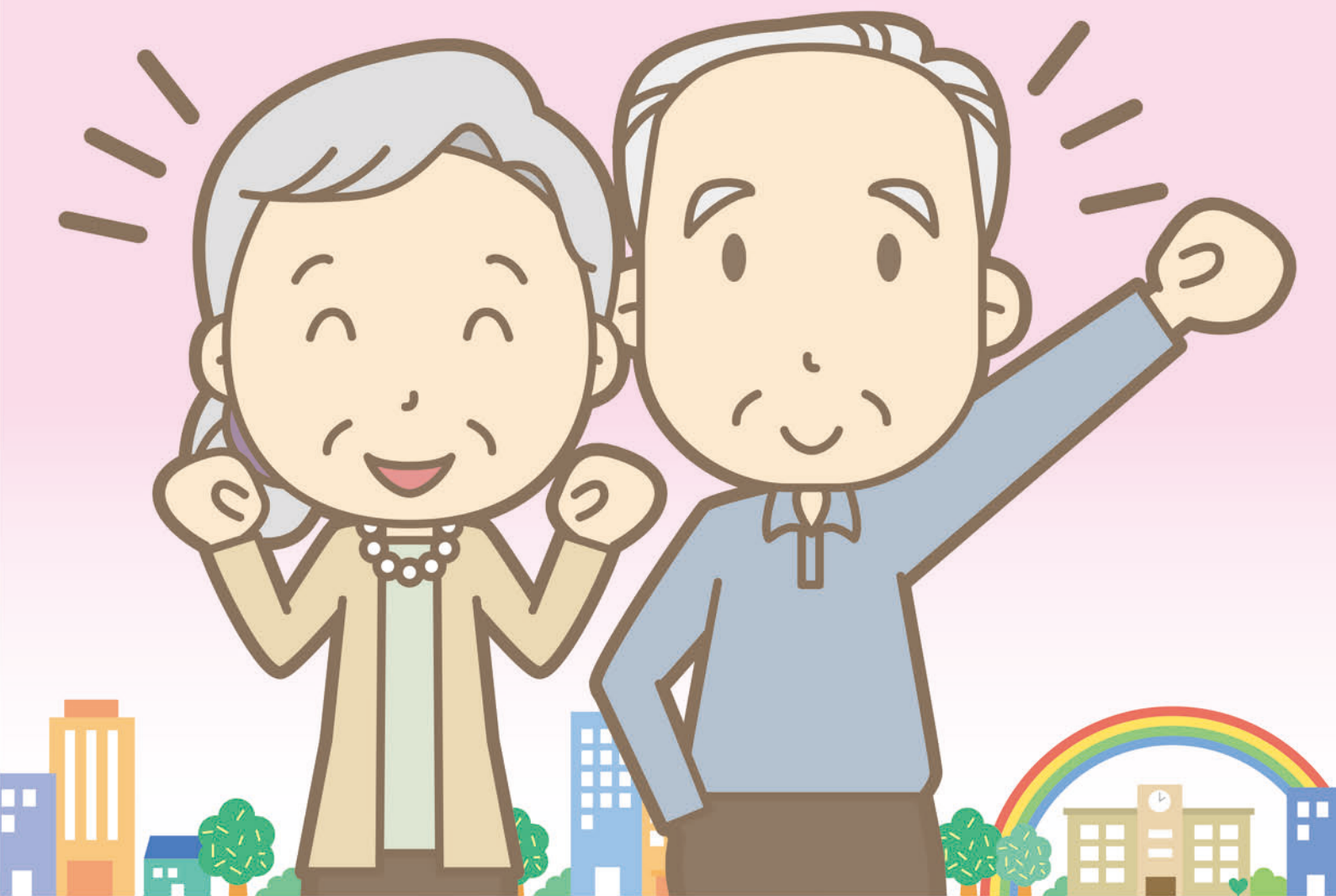




マチレット

介護保険サービス 事業所一覧

(2023年度版)



大東市

もくじ

地域包括支援センター	… 1
1 指定居宅介護支援事業所	… 2
2 介護サービス利用までの流れ	… 4
3 介護サービス・介護予防サービスの利用のしかた	… 6
4 介護サービス・介護予防サービス事業所一覧	… 8
5 大東市指定居宅介護支援事業所マップ	… 23

※令和5年4月1日時点で休止中の事業所は掲載していません。

地域包括支援センター

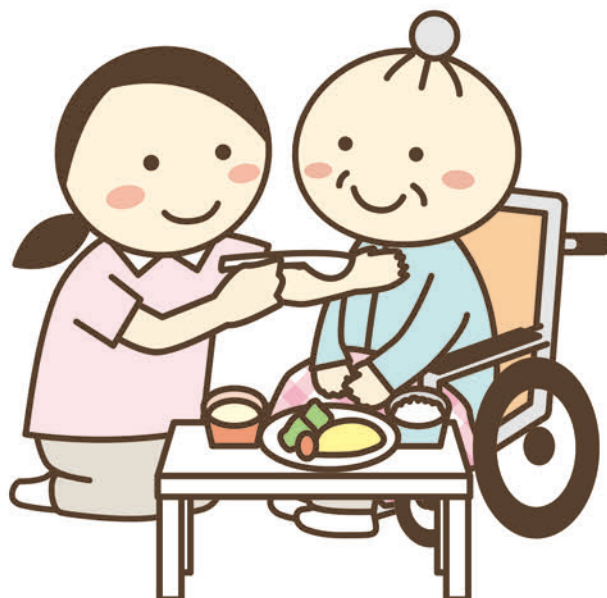
	事業所名	郵便番号	所在地	電話番号/FAX番号
A	大東市基幹型 地域包括支援センター	574-0072	大東市深野3丁目28番3号 アクティブ・スクウェア・大東302号室	電話:072-800-5374 FAX:072-800-5375
B	大東市東部 地域包括支援センター	574-0011	大東市北条1丁目7番15号 野崎アーバンコンフォート 104号室	電話:072-800-3923
C	大東市北部 地域包括支援センター	574-0071	大東市深野北1丁目5番48号	電話:072-800-3766
D	大東市南部 地域包括支援センター	574-0074	大東市谷川2丁目7番10号	電話:072-800-3402
E	大東市西部 地域包括支援センター	574-0044	大東市諸福1丁目13番9号	電話:072-800-3161

※A～EはP23.24のマップ参照

	事業所名	郵便番号	所在地	電話番号 FAX番号
1	うららケアプランセンター	574-0003	大東市明美の里町4番8号 メゾン明美の里1階	電話:072-819-0785 FAX:072-819-0785
2	ケアプランセンターひなた	574-0003	大東市明美の里町21番16号 プリミエール明美の里205	電話:072-863-1938 FAX:072-863-1939
3	居宅介護支援事業所みどりの里	574-0011	大東市北条6丁目2230番地の2	電話:072-803-2972 FAX:072-803-2973
4	医療法人仁泉会 居宅介護支援事業所阪奈苑	574-0014	大東市寺川1丁目1番1号	電話:072-873-7373 FAX:072-875-1171
5	ケアプランセンター 百楽荘寺川館	574-0014	大東市寺川4丁目3番30号	電話:072-800-3315 FAX:072-800-3316
6	介護センターアイ・ライフ	574-0015	大東市野崎2丁目9番26号	電話:072-876-5700 FAX:072-876-5700
7	快生会ケアプランセンター野崎	574-0015	大東市野崎4丁目9番6号	電話:072-877-8887 FAX:072-877-5888
8	るしえるケアプランニング	574-0022	大東市平野屋1丁目6番20号	電話:072-888-4123 FAX:072-888-8205
9	ケアプランセンター i&スマイル大東	574-0025	大東市御供田5丁目6番21号	電話:072-889-5200 FAX:072-889-5199
10	慶生会住道ケアプランセンター	574-0027	大東市三住町2番7号 シティワース201号	電話:072-806-2880 FAX:072-806-2885
11	有限会社ヘルパーウォーク	574-0027	大東市三住町17番12号	電話:072-875-1883 FAX:072-875-1815
12	あいの里ケアプランセンター	574-0028	大東市幸町1番7号	電話:072-869-3131 FAX:072-869-3133
13	居宅介護支援事業所百楽荘	574-0032	大東市栄和町9番20号	電話:072-889-5051 FAX:072-889-5052
14	みやびケアプランセンター	574-0032	大東市栄和町15番14号	電話:072-803-8131 FAX:072-803-8132
15	吉原ケアプランセンター	574-0033	大東市扇町3番8号 コート仁泉4階	電話:072-889-5603 FAX:072-889-5606
16	若水ケアプランセンター	574-0036	大東市末広町15番25号	電話:072-870-1811 FAX:072-872-3386
17	ケアプランセンターK.H.R.	574-0042	大東市大野2丁目4番15号 白芳荘25-2	電話:072-800-7007 FAX:072-800-7057
18	ケアプランセンター菜のはな	574-0043	大東市灰塚6丁目5番30号	電話:072-814-8825 FAX:072-814-8826
19	慶生会諸福ケアプランセンター	574-0044	大東市諸福1丁目13番9号	電話:072-806-2882 FAX:072-806-2888
20	ケアドリーム介護支援センター	574-0046	大東市赤井2丁目2番29号	電話:072-872-4165 FAX:072-872-4164

	事業所名	郵便番号	所在地	電話番号 FAX番号
21	あいしんケアプランセンター	574-0062	大東市氷野4丁目2番49号	電話:072-813-4471 FAX:072-813-4481
22	暮らしいきいき館	574-0064	大東市御領1丁目12番1号	電話:072-875-8046 FAX:072-875-8004
23	東和ケアプランセンター	574-0064	大東市御領3丁目12番22号	電話:072-395-4719 FAX:072-395-2843
24	りんくケアプランセンター	574-0071	大東市深野北1丁目5番48号	電話:072-863-0270 FAX:072-863-0273
25	ケアマネジメントサンサリテ大東	574-0072	大東市深野2丁目6番1号	電話:072-875-0007 FAX:072-875-7770
26	ハートケア大東	574-0072	大東市深野5丁目3番22号2階	電話:072-800-3565 FAX:072-800-3568
27	竜間之郷居宅介護支援事業所	574-0074	大東市谷川2丁目7番10号	電話:072-875-9777 FAX:072-800-8028
28	医療法人徳洲会 野崎徳洲会介護支援センター	574-0074	大東市谷川2丁目10番50号1階	電話:072-874-1643 FAX:072-391-5605
29	医療福祉生協おおさか ケアプランセンターさんが	574-0077	大東市三箇1丁目3番8号 協立診療所3階	電話:072-874-5083 FAX:072-874-5091
30	ケアパートナー大東	574-0077	大東市三箇3丁目9番20号	電話:072-869-2127 FAX:072-870-2117
31	ケアプランセンター凧	574-0077	大東市三箇4丁目12番16号 三由ハイツA棟103号	電話:072-800-5964 FAX:072-813-0283

※1～31の番号はP23.24のマップ参照



ご自身やご家族に介護が必要になった場合、介護サービスを利用するには要介護(要支援)認定を受けることが必要です。具体的な認定や、手続きの流れは以下のようになります。

相談窓口（地域包括支援センターもしくは大東市高齢介護室 介護保険グループ・高齢支援グループ）へ相談

本人の状態や、利用を希望するサービスを確認します。

- 明らかに要介護認定が必要な方
- 予防給付や介護給付によるサービスを希望している方

- 必要なサービスを判断するために本人の状況確認が必要な方

- 明らかに介護予防・生活支援サービス事業の対象外と判断される方

要介護認定の申請

＜申請時に必要なもの＞

- 要介護・要支援認定申請書
- 介護保険被保険者証
- 健康保険被保険者証
- 認印

認定調査・主治医意見書

市の調査員が自宅や施設等を訪問して、心身の状態を確認するための認定調査を行います。主治医意見書は市が主治医に依頼をします。主治医がいない場合も、医師の診察が必要となります。

※申請者の意見書作成料の自己負担はありません

審査判定

＜一次判定＞ 調査の結果及び主治医意見書の一部の項目がコンピューターに入力され、全国一律の判定方法で要介護度の判定が行われます。

＜二次判定＞ 一次判定の結果と主治医意見書に基づき、介護認定審査会による要介護度の判定が行われます。

認定・通知

介護認定審査会の判定結果に基づき要介護認定を行い、申請者に結果を通知します。

申請から認定の通知までは原則30日以内に行います。

認定は要支援1・2から要介護1～5までの7段階及び非該当に分かれています。

通知結果

非該当と判定された方

要支援1・2と判定された方

通所型サービス・訪問型
サービスのみ利用の方

上記以外の方

要介護1～5と判定された方



基本チェック リストによる判定

保険給付事業による
介護や支援が必要と
みられる方

介護予防・生活支援
サービス事業の**対象者**
と判定された方

介護予防・生活支援
サービス事業の**対象外**
と判定された方

介護予防・日常生活 支援総合事業

全ての65歳以上の方は、一般
介護予防事業を利用できます。

介護予防・生活支援サービス
事業を利用できます。(一般介
護予防事業も併用できます)

保険給付 (予防給付・介護給付)事業

要支援1・2の方は、介護予防
サービスを利用できます。(一
般介護予防事業、介護予防・生
活支援サービス事業も併用で
きます)介護予防サービス計
画書(ケアプラン)の作成が必
要となります。

要介護1～5の方は、介護サー
ビスを利用できます。介護サー
ビス計画書(ケアプラン)の作
成が必要となります。

介護サービス・介護予防サービスを利用する場合は、介護(予防)サービス計画書(ケアプラン)の作成が必要となります。

ケアプランとは、どのような介護サービスをいつ、どれだけ利用するかを決める計画のことです。「要介護1」以上のケアプランは介護支援専門員(ケアマネジャー)のいる、市町村長の指定を受けた居宅介護支援事業所(ケアプラン作成事業所)へ依頼し、「要支援1」「要支援2」のケアプランは地域包括支援センターに相談します。

依頼を受けた介護支援専門員は、どのサービスをどう利用するか、本人や家族の希望、心身の状態を充分考慮して、ケアプランを作成します。

要介護1～5と認定された方

居宅サービス
(地域密着型サービスも含む)

居宅介護支援事業所へ依頼

居宅介護支援事業所と契約し、ケアマネジャーに介護サービス計画書(ケアプラン)の作成を依頼します。

ケアプランの作成

ケアマネジャーが利用者宅を訪問し、利用者の心身の状況や生活環境などを把握し、課題を分析します。ケアマネジャーと利用者・家族・サービス提供事業者等で、利用者の自立支援の助けとなるサービスの検討を行います。課題の話し合いを基に、ケアマネジャーと一緒に利用するサービスの種類や回数を決めます。 ※ケアプランの作成は無料です

居宅サービスの利用

居宅サービス提供事業所と契約し、ケアプランに基づいてサービス利用がスタートします。

施設サービス

介護保険施設へ入所

病院のソーシャルワーカーやケアマネジャーに相談するなどして、直接施設に入所申し込みをします。入所が決まれば、契約します。

施設ケアプランの作成

入所後、施設のケアマネジャーが利用者本人や家族の状況を把握し、介護職員など施設の専門職と課題を話し合った上でケアプランを作成します。

要支援1・2と認定された方

地域包括支援センターへ依頼

地域包括支援センターに相談し、ケアマネジャーに介護予防サービス計画書(ケアプラン)の作成を依頼します。

ケアプランの作成

地域包括支援センターの主任介護支援専門員等が、利用者の心身の状況や生活環境などを把握し、課題を分析します。地域包括支援センターの主任介護支援専門員等と利用者・家族・サービス提供事業者で、利用者の介護予防の助けとなるサービスの検討を行います。

※ケアプランの作成は無料です

介護予防サービスの利用

介護予防サービス提供事業所と契約し、ケアプランに基づいてサービスを利用します。



ケアマネジャーとは

要介護者や要支援者の相談に応じたり、介護サービスを受けられるようにケアプランの作成や市町村・サービス事業者・施設等との連絡調整を行っています。ケアマネジャーは主に居宅介護支援事業所や、地域包括支援センターなどに所属しています。



在宅で受けるサービス

自宅に訪問を受けるサービス

→ 訪問介護

■ 要介護1～5の方

訪問介護(ホームヘルプサービス)

訪問介護員(ホームヘルパー)に自宅を訪問してもらい、食事・排泄・入浴などの介護(身体介護)や、掃除・洗濯・調理などの生活の支援(生活援助)を受けます。通院などを目的とした乗車・移送・降車の介助サービスを提供する事業所もあります。

■ 要支援1・2の方

介護予防・日常生活支援総合事業

左記の訪問介護に相当するものに加え、大東市独自の多様なサービスがあります。詳しくは地域包括支援センターにお問い合わせください。

	事業所名	郵便番号	所在地	電話番号	FAX番号
1	訪問介護トモノビヨリ	574-0011	大東市北条2丁目18番13号 エスポワール仙寿402号	072-381-2597	072-381-2597
2	訪問介護事業所みどりの里	574-0011	大東市北条6丁目2230番地の2	072-803-2971	072-876-2941
3	ヘルパーステーションいしずえ	574-0011	大東市北条5丁目2番15号	072-876-1936	072-876-6442
4	ポイントアート四條畷	574-0011	大東市北条3丁目3番24号	072-877-1690	072-813-9004
5	ニチイケアセンター野崎	574-0011	大東市北条2丁目18番7号 アーバンSライフA棟1階	072-863-2885	072-877-9620
6	ケアステーションプリン	574-0013	大東市中垣内1丁目6番30号	072-872-8939	072-813-3036
7	グッドホーム麦畑大東	574-0014	大東市寺川5丁目17番75号	072-873-2966	072-873-2967
8	ヘルパーステーションわたぼうし	574-0014	大東市寺川4丁目3番12号	072-870-8767	072-870-8767
9	ヘルパーステーションゆめひろば	574-0015	大東市野崎1丁目3番7号 尾崎貸事務所2階	072-814-8255	072-814-8256
10	ヘルパーステーション スイート大東野崎	574-0015	大東市野崎1丁目6番21号	072-812-7217	072-812-7216
11	エイチエム・ケア	574-0015	大東市野崎2丁目2番47号 吉田マンション6号室	072-933-8708	072-933-8708
12	快生会ヘルパーステーション野崎	574-0015	大東市野崎4丁目9番6号	072-877-2688	072-877-5888
13	のんのん	574-0015	大東市野崎1丁目9番5号 隅田マンション102号	072-800-8556	072-800-8565
14	訪問介護ステーションめりー	574-0024	大東市泉町2丁目12番5号 グランヴェー泉町1階北側	072-814-5207	072-814-5208
15	公益社団法人 大東市シルバー人材センター	574-0026	大東市住道1丁目5番17号	072-875-1910	072-875-1920
16	ヘルパーステーション青葉	574-0026	大東市住道2丁目7番12号 ツインフラッツ310号	072-381-8822	072-381-9266
17	有限会社ヘルパーウォーク	574-0027	大東市三住町17番12号	072-875-1883	072-875-1815

	事業所名	郵便番号	所在地	電話番号	FAX番号
18	慶生会住道ヘルパーステーション	574-0027	大東市三住町2番7号 シティワース201号	072-889-1717	072-806-2885
19	あいの里ヘルパーステーション	574-0028	大東市幸町1番7号	072-869-3132	072-869-3133
20	おもいやり訪問介護ステーション	574-0033	大東市扇町3番8号	072-871-7606	072-871-7754
21	若水ヘルパーステーション	574-0036	大東市末広町15番25号	072-872-3381	072-872-3386
22	愛ホームヘルプサービス	574-0041	大東市浜町8番1-101号	072-807-8168	072-807-8108
23	慶生会諸福ヘルパーステーション	574-0044	大東市諸福1丁目13番9号	072-806-2661	072-806-2888
24	リベル	574-0044	大東市諸福3丁目1番56号	072-812-5900	072-812-5901
25	かいこうヘルパーステーション	574-0044	大東市諸福5丁目8番20号	072-800-3868	072-871-0127
26	大東・まごころ介護サービス	574-0044	大東市諸福5丁目9番10号	072-871-3344	072-871-2299
27	フィリアルケア	574-0044	大東市諸福7丁目2番1号 ファミール池上103号	072-873-7211	072-873-7212
28	タイミング訪問介護サービス	574-0045	大東市太子田3丁目2番49号 ファミール東坂102	072-888-5480	072-888-9032
29	リーフ訪問介護センター大東	574-0045	大東市太子田2丁目6番18号	072-872-6602	072-872-6603
30	ヘルパーステーション ホーリーハート大東	574-0046	大東市赤井3丁目5番11号	072-874-1661	072-872-1030
31	ケアドリーム介護支援センター	574-0046	大東市赤井2丁目2番29号	072-872-4165	072-872-4164
32	ヘルパーステーションカインドハート	574-0046	大東市赤井1丁目5番4号 ラプラス住道306号室	072-871-1010	072-871-0070
33	ヘルパーステーション沢	574-0046	大東市赤井2丁目12番12号 グリーンコート2B	072-812-2133	072-812-2153
34	土屋訪問介護事業所大東センター	574-0054	大東市新田東本町1番8号	072-380-0482	072-395-5202
35	南郷ケアステーション	574-0062	大東市氷野2丁目1番3号	072-873-0031	072-873-0032
36	ニチイケアセンター御領	574-0064	大東市御領1丁目13番33号	072-889-5630	072-816-1025
37	ライフサポートあさひ	574-0064	大東市御領2丁目2番8号	072-869-5552	072-869-5553
38	訪問介護一休大東	574-0064	大東市御領3丁目1番20号	072-813-3001	072-813-9007
39	ヘルパーステーションりんく	574-0071	大東市深野北1丁目5番48号	072-863-0270	072-863-0273
40	ケアフレンズ	574-0072	大東市深野5丁目5番20号	072-871-3533	072-871-3535
41	医療法人徳洲会 野崎訪問看護介護センター	574-0072	大東市深野3丁目1番1号	072-874-5645	072-874-1642
42	訪問介護本舗すみれ	574-0072	大東市深野5丁目10番9号	072-803-6822	072-803-6833
43	トップハート大東	574-0077	大東市三箇4丁目12番23号 三由ハイツC-203	072-806-8177	072-806-8188
44	ヘルパーステーション かわち野大東	574-0077	大東市三箇5丁目6番22号 さんがの杜2階	072-803-8387	072-803-8385
45	ライフフォース大東	574-0077	大東市三箇5丁目5番117号	072-806-4156	072-806-4157

自宅に訪問を受けるサービス

→ 訪問看護

■ 要介護1～5の方

訪問看護

在宅療養を行っている場合、主治医の指示に基づいて、看護師などに自宅を訪問してもらい、療養上の世話や診療の補助を受けます。

■ 要支援1・2の方

介護予防訪問看護

在宅療養を行っている場合、主治医の指示に基づいて、看護師などに自宅を訪問してもらい、介護予防を目的とした療養上の世話や診療の補助を受けます。

	事業所名	郵便番号	所在地	電話番号	FAX番号
1	訪問看護ステーションカインズケア	574-0008	大東市北新町20番8号 ランドロード・トミオ102	072-888-3903	072-888-3903
2	阪奈訪問看護ステーション	574-0014	大東市寺川1丁目1番9号	072-870-7701	072-870-5575
3	訪問看護ステーションしんか	574-0015	大東市野崎1丁目9番3号 隅田ハイツ105号	072-800-8556	072-800-8565
4	エイチエム・ナースケア	574-0015	大東市野崎2丁目2番47号 吉田マンション6号室	072-933-8708	072-933-8708
5	訪問看護ステーションホームズケア	574-0016	大東市南津の辺町19番2号	072-381-8757	072-381-7877
6	訪問看護ステーションAnela	574-0016	大東市南津の辺町21番49号	072-803-6367	072-803-6368
7	訪問看護ステーションるしえる	574-0022	大東市平野屋1丁目6番20号	072-888-9393	072-888-8205
8	訪問看護ステーションi&スマイル大東	574-0025	大東市御供田5丁目6番21号	072-889-5100	072-889-5199
9	訪問看護ステーションカラフル	574-0026	大東市住道2丁目7番12号 ツインフラッツ706号	072-889-5505	072-889-5506
10	慶生会訪問看護ステーション住道出張所	574-0027	大東市三住町2番7号 シティワース201号	072-889-1055	072-806-2885
11	訪問看護ステーションそら	574-0028	大東市幸町17番10号 バルティール田中102号	072-814-7939	072-814-7939
12	若水ナースステーション	574-0036	大東市末広町15番25号	072-870-1881	072-872-3386
13	フィリアル訪問看護ステーション	574-0044	大東市諸福7丁目2番1号 ファミール池上103号	072-873-7211	072-873-7212
14	つなぐ訪問看護ステーション	574-0044	大東市諸福1丁目12番12号 FromEarthKidsビル2階	072-875-0279	06-7632-3029
15	リハビリ訪問看護ステーションファミリア	574-0062	大東市氷野 3丁目3番17-405号	072-806-3335	072-806-3336
16	リニエ訪問看護ステーション枚方 サテライト大東	574-0072	大東市深野5丁目20番9号 ハイローズ1号館2階208号室	072-870-3456	072-870-3457
17	メディケア・リハビリ訪問看護ステーション 大東	574-0072	大東市深野5丁目3番22号 2階	072-800-3567	072-800-3568
18	社会医療法人 若弘会わかくさ大東訪問看護ステーション	574-0074	大東市谷川2丁目7番10号	072-873-6508	072-800-8028
19	医療法人徳洲会 野崎訪問看護ステーション	574-0074	大東市谷川2丁目10番50号	072-818-0028	072-818-0029
20	ライフ・フォース訪問看護ステーション	574-0077	大東市三箇5丁目5番1号 西川ハイツ101号	072-889-5055	072-889-5060

不動産のお悩みごとなら

アーキライフに

ご相談ください

大東市に
自信あり!



※条件によっては買取できない場合もある

Point 1 地域密着

アーキライフは大東市に密着した不動産業者です。地域の皆様の思い出のある土地やお家を、心を込めて買取いたします。

Point 2 即金買取

お客様のご都合に合わせて、最短一週間で現金化が可能です。できるだけ早く・高く買い取ることを目指しています。

Point 3 査定無料

売却査定はお電話1本で無料にて賜ります。

Point 4 秘密厳守

誰にも知られないように、売却を進めることが可能です。



買取査定を申し込まれた方に
商品券を進呈



お気軽に
お問い合わせ
ください

0120-04-1118

アーキライフ株式会社



アーキライフ株式会社

検索

大阪府知事(2)第58878号

■営業時間/9:00~19:00

■所在地/大阪府大東市谷川2丁目8番50号

■定休日/毎週水曜日・第2木曜日

■TEL/072-874-2525

■FAX/072-874-2555

施設に通って受けるサービス

→ 通所介護

■ 要介護1～5の方

通所介護(デイサービス)

通所介護の施設に通い、食事や入浴などの日常生活上の支援や、生活機能向上のための機能訓練や口腔機能向上サービスなどを、日帰りで受けることができます。また施設は利用者の自宅から施設までの送迎も行います。

■ 要支援1・2の方

介護予防・日常生活支援総合事業

左記の通所介護に相当するものに加え、大東市独自の多様なサービスがあります。詳しくは地域包括支援センターにお問い合わせください。

	事業所名	郵便番号	所在地	電話番号	FAX番号
1	デイサービスあかり	574-0003	大東市明美の里町1番15号	072-863-1028	072-863-1025
2	デイサービスセンターみどりの里	574-0011	大東市北条6丁目 2230番地の2	072-803-2948	072-876-2941
3	デイサービスのスパイラル	574-0011	大東市北条1丁目16番23号 コーポタナカ1階	072-862-0173	072-862-0173
4	慶生会リハbyデイ北条	574-0011	大東市北条7丁目4番1号	072-878-1722	072-878-8222
5	通所介護事業所あいの里竜間	574-0012	大東市大字龍間673番地3	072-869-0788	072-869-0577
6	ヒューマンライフケア大東の湯	574-0014	大東市寺川3丁目5番1号	072-873-8337	072-873-8338
7	デイサービスセンター百楽荘寺川館	574-0014	大東市寺川4丁目3番30号	072-800-3315	072-800-3316
8	和光苑デイサービスセンター	574-0015	大東市野崎3丁目12番1号	072-878-5600	072-877-4146
9	デイサービス縁	574-0032	大東市栄和町15番3号 三ツ川ハイツ1階	072-870-1102	072-870-1149
10	デイサービスセンター百楽荘	574-0032	大東市栄和町9番20号	072-889-5051	072-889-5052
11	若水デイサービスセンター	574-0036	大東市末広町15番25号	072-872-8108	072-872-3386
12	慶生会リハbyデイ諸福	574-0044	大東市諸福1丁目13番6号	072-872-6060	072-872-6013
13	機能訓練型デイサービスかいこう	574-0044	大東市諸福5丁目8番20号 内田ビル1階	072-871-0123	072-871-0123
14	一笑苑大東デイサービス	574-0056	大東市新田中町1番1号 センチュリービル1階	050-1190-6543	050-1190-6543
15	デイサービスセンター南郷の里	574-0062	大東市氷野2丁目1番13号	072-873-0031	072-873-0032
16	花いろ	574-0064	大東市御領1丁目7番30号	072-814-5448	072-813-9477
17	ニチイケアセンター御領	574-0064	大東市御領1丁目13番33号	072-889-5630	072-816-1025
18	デイセンターリハビリプラザ大東	574-0064	大東市御領1丁目9番28号	072-889-2170	072-889-2173
19	デイサービスりんく	574-0071	大東市深野北1丁目 5番48号	072-863-0270	072-863-0273
20	デイサービスサンサリテ大東	574-0072	大東市深野2丁目6番1号	072-875-0007	072-875-7770
21	デイセンターリハビリプラザ深野	574-0072	大東市深野5丁目3番22号	072-875-2525	072-875-2527
22	ケアパートナー大東	574-0077	大東市三箇3丁目9番20号	072-869-2122	072-870-2117
23	リハビリデイサービス もりガーデン三箇店	574-0077	大東市三箇1丁目1番30号 シェリーヌYG1階	072-803-6710	072-803-6720

→ 通所リハビリテーション

■ 要介護1～5の方

通所リハビリテーション(デイケア)

通所リハビリテーションの施設(介護老人保健施設、病院、診療所など)に通い、食事や入浴などの日常生活上の支援や、生活機能向上のためのリハビリテーションを日帰りで受けることができます。

■ 要支援 1・2の方

介護予防通所リハビリテーション

左記のサービスに「栄養改善」「運動器の機能向上」「口腔機能向上」に関するサービスを組み合わせることで受けることができます。

	事業所名	郵便番号	所在地	電話番号	FAX番号
1	医療法人皆秀会皆川クリニック	574-0011	大東市北条1丁目5番30号 皆川クリニックビル	072-886-7788	072-886-3600
2	医療法人 とよかわ整形外科リハビリクリニック	574-0011	大東市北条2丁目19番1号	072-879-3885	072-879-3886
3	介護老人保健施設竜間之郷	574-0012	大東市大字龍間 1595番地の7	072-869-0076	072-869-0068
4	老人保健施設阪奈苑	574-0014	大東市寺川1丁目1番1号	072-875-0001	072-873-8861
5	医療法人荒矢会 あらや診療所	574-0025	大東市御供田5丁目6番23号	072-875-3220	072-875-3775
6	医療法人恵和会 恵和会総合クリニック	574-0036	大東市末広町7番7号 東邦ビル	072-889-1122	072-889-1118
7	医療法人徳洲会野崎徳洲会クリニック 通所リハビリテーション	574-0072	大東市深野3丁目1番1号	072-874-1190	072-874-1189
8	協立診療所	574-0077	大東市三箇1丁目3番8号	072-874-2134	072-874-2120



短期間宿泊をして受けるサービス(ショートステイ)

→ 短期入所生活介護

■ 要介護1~5の方

短期入所生活介護

常に介護が必要な方が介護老人福祉施設(特別養護老人ホーム)などに短期間入所し、入浴や食事などの日常生活上の支援や、機能訓練などのサービスを受けます。日常生活費(食費・滞在費・理美容代など)は、別途負担する必要があります。

■ 要支援1・2の方

介護予防短期入所生活介護

介護予防を目的に、介護老人福祉施設(特別養護老人ホーム)などに短期間入所し、入浴や食事などの日常生活上の支援や、機能訓練などのサービスを受けます。日常生活費(食費・滞在費・理美容代など)は、別途負担する必要があります。

	事業所名	郵便番号	所在地	電話番号	FAX番号
1	特別養護老人ホームみどりの里	574-0011	大東市北条6丁目2230番地の2	072-803-2941	072-876-2941
2	特別養護老人ホーム生駒園	574-0012	大東市龍間1304番地の4	072-869-0300	072-869-0301
3	短期入所生活介護事業所 あいの里竜間	574-0012	大東市大字龍間673番地の3	072-869-0788	072-869-0577
4	ショートステイ百楽荘寺川館	574-0014	大東市寺川4丁目3番30号	072-800-3315	072-800-3316
5	特別養護老人ホーム和光苑	574-0015	大東市野崎3丁目12番1号	072-877-8800	072-877-4146
6	特別養護老人ホーム諸福苑	574-0044	大東市諸福7丁目4番45号	072-874-5252	072-874-5510
7	特別養護老人ホームサテライト 諸福苑Ⅱ	574-0044	大東市諸福7丁目4番45号	072-869-2501	072-869-2502
8	特別養護老人ホーム南郷の里	574-0062	大東市氷野2丁目1番13号	072-873-0031	072-873-0032
9	サンサリテ大東ショート	574-0072	大東市深野2丁目6番1号	072-875-0007	072-875-7770

■ 要介護1~5の方

短期入所療養介護

医療機関や介護老人保健施設に短期間入所し、日常生活上の世話や、医療、看護、機能訓練などのサービスを受けます。

■ 要支援1・2の方

介護予防短期入所療養介護

介護予防を目的に、医療機関や介護老人保健施設に短期間入所し、日常生活上の世話や、医療、看護、機能訓練などのサービスを受けます。

→ 短期入所療養介護(老健)

	事業所名	郵便番号	所在地	電話番号	FAX番号
1	介護老人保健施設竜間之郷	574-0012	大東市大字龍間1595番地の7	072-869-0076	072-869-0068
2	老人保健施設阪奈苑	574-0014	大東市寺川1丁目1番1号	072-875-0001	072-873-8861

入所している施設に訪問を受けるサービス

➔ 特定施設入居者生活介護(有料老人ホーム 介護付き)

■ 要介護1~5の方

特定施設入居者生活介護 (介護付き有料老人ホーム)

指定を受けた有料老人ホームや軽費老人ホームなどで、食事や入浴などの日常生活上の支援や、機能訓練などのサービスを受けます。

■ 要支援 1・2の方

介護予防特定施設入居者生活介護 (介護付き有料老人ホーム)

指定を受けた有料老人ホームや軽費老人ホームなどで、介護予防を目的として、食事や入浴などの日常生活上の支援や、機能訓練などのサービスを受けます。

	事業所名	郵便番号	所在地	電話番号	FAX番号
1	シニアホーム飯盛	574-0011	大東市北条7丁目4番1号	072-878-8228	072-878-8222
2	ツクイ・サンシャイン大東	574-0016	大東市南津の辺町18番11号	072-863-0880	072-863-0881
3	スーパー・コート大東	574-0033	大東市扇町13番1号	072-873-4850	072-873-4860
4	レザミ住道	574-0046	大東市赤井2丁目19番5号	072-806-0307	072-806-0308
5	そんぼの家住道	574-0064	大東市御領1丁目7番22号	072-806-2981	072-806-2980
6	ソルケア大東深野	574-0071	大東市深野北1丁目15番6号	072-803-5521	072-803-5544



施設サービス

※原則要支援1・2の方は利用できません

施設で生活する

→ 介護老人福祉施設（特別養護老人ホーム）

■ 原則要介護3～5の方のみ

介護老人福祉施設（特別養護老人ホーム）

常に介護が必要な方が入所し、入浴や食事などの日常生活上の支援や、機能訓練、療養上の世話などのサービスを受けます。利用する時には、施設サービス費の他、居住費・食費・日常生活費などががかかります。

	事業所名	郵便番号	所在地	電話番号	FAX番号
1	特別養護老人ホームみどりの里	574-0011	大東市北条6丁目2230番地の2	072-803-2941	072-876-2941
2	特別養護老人ホーム生駒園	574-0012	大東市大字龍間1304番地の4	072-869-0300	072-869-0301
3	特別養護老人ホームあいの里竜間	574-0012	大東市大字龍間673番地の3	072-869-0788	072-869-0577
4	特別養護老人ホーム和光苑	574-0015	大東市野崎3丁目12番1号	072-877-8800	072-877-4146
5	特別養護老人ホーム南郷の里	574-0062	大東市氷野2丁目1番13号	072-873-0031	072-873-0032

→ 老人保健施設

■ 要介護1～5の方

介護老人保健施設

在宅復帰を目指している方が入所します。可能な限り自立した日常生活を送ることができるよう、リハビリテーションや必要な医療、介護などのサービスを受けます。利用する時には、施設サービス費の他、居住費・食費・日常生活費などががかかります。

	事業所名	郵便番号	所在地	電話番号	FAX番号
1	介護老人保健施設竜間之郷	574-0012	大東市大字龍間1595番地の7	072-869-0076	072-869-0068
2	老人保健施設阪奈苑	574-0014	大東市寺川1丁目1番1号	072-875-0001	072-873-8861

地域密着型サービス

住み慣れた地域での生活を支える ※原則として、他の市町村のサービスは利用できません

→ 小規模多機能型居宅介護

■ 要介護1～5の方

小規模多機能型居宅介護

施設への「通い」を中心として、短期間の「宿泊」や利用者の自宅への「訪問」を利用者の選択に応じて組合せ、家庭的な環境と地域住民との交流の下で日常生活上の支援や機能訓練を受けます。

■ 要支援1・2の方

介護予防小規模多機能型居宅介護

左記の小規模多機能型居宅介護に相当するものに加え、大東市独自の多様なサービスがあります。詳しくは地域包括支援センターにお問い合わせください。

	事業所名	郵便番号	所在地	電話番号	FAX番号
1	小規模多機能ホームごりょうの家	574-0064	大東市御領3丁目12番48号	072-800-6588	072-800-6580
2	医療福祉生協おおさか 小規模多機能ホームさんの杜	574-0077	大東市三箇5丁目6番22号	072-889-1203	072-889-1204

→ 地域密着型通所介護

■ 要介護1～5の方

地域密着型通所介護

地域密着型通所介護の施設(利用定員19人未満のデイサービスセンターなど)に通い、食事や入浴などの日常生活上の支援や生活機能向上のための機能訓練、口腔機能向上サービスなどを日帰りで受けることができます。

	事業所名	郵便番号	所在地	電話番号	FAX番号
1	地域密着型通所介護 デイサービス粹	574-0015	大東市野崎3丁目11番10号	072-813-0429	072-813-0429
2	和こころデイサービス	574-0024	大東市泉町2丁目1番12号	072-813-5485	072-813-5486
3	デイサービスとりハピリの里めりー	574-0024	大東市泉町2丁目12番5号	072-813-2206	072-813-2207
4	デイサービスえがお	574-0033	大東市扇町3番8号 コート仁泉1階	072-889-5602	072-889-5605
5	デイサービスわかがえりセンターつじの	574-0072	大東市深野5丁目22番3号	072-874-7376	072-874-7376
6	りあくと	574-0077	大東市三箇4丁目12番22号	072-819-4451	072-819-4451

➔ 認知症対応型通所介護

■ 要支援 1・2、要介護1～5の方

認知症対応型通所介護

認知症の方を対象に、専門的なケアを提供するサービスです。通所介護の施設（デイサービスセンターやグループホームなど）に通い、食事や入浴などの日常生活上の支援や、生活機能向上のための機能訓練や口腔機能向上サービスなどを日帰りで受けることができます。施設は、利用者の自宅から施設までの送迎も行います。

	事業所名	郵便番号	所在地	電話番号	FAX番号
1	認知症デイサービスあいの里きらら	574-0012	大東市大字龍間673番地の3	072-869-0788	072-869-0577
2	慶生会ゆったりデイサービス野崎	574-0015	大東市野崎3丁目12番1号	072-863-2338	072-863-2328
3	デイサービスごりょうの家	574-0064	大東市御領3丁目12番48号	072-800-6568	072-800-6580

➔ 認知症対応型共同生活介護

■ 要支援 2、要介護1～5の方（要支援1の方は利用できません）

認知症対応型共同生活介護（グループホーム）

認知症の方を対象に、専門的なケアを提供するサービスです。グループホームに入居し、家庭的な環境と地域住民との交流の下で、食事や入浴などの日常生活上の支援や、機能訓練などのサービスを受けられます。

	事業所名	郵便番号	所在地	電話番号	FAX番号
1	北条グループホーム	574-0011	大東市北条7丁目4番1号	072-878-8228	072-878-8222
2	グループホームあいの里きらら	574-0012	大東市大字龍間673番地の3	072-869-0788	072-869-0577
3	グループホームあいの里すばる	574-0012	大東市大字龍間673番地の3	072-869-0788	072-869-0577
4	グループホーム花水木	574-0014	大東市寺川5丁目19番18号	072-869-3710	072-869-3711
5	グループホーム八重桜	574-0044	大東市諸福7丁目4番45号	072-874-5711	072-874-5722
6	グループホーム奏音	574-0064	大東市御領1丁目10番18号	072-870-0316	072-870-0316
7	医療福祉生協おおさか グループホームさんがの杜	574-0077	大東市三箇5丁目6番22号	072-800-3324	072-873-5822

➔ 定期巡回・随時対応型訪問介護看護

■ 要介護1～5の方

定期巡回・随時対応型訪問介護看護

定期的な巡回や随時通報への対応など、利用者の心身の状況に応じて、介護と看護の一体的なサービスが必要なタイミングで受けることができます。

	事業所名	郵便番号	所在地	電話番号	FAX番号
1	ゆめひろば	574-0015	大東市野崎1丁目3番7号 尾崎貸事務所2階	072-814-8255	072-814-8256
2	慶生会住道ヘルパーステーション	574-0027	大東市三住町2番7号 シティワース201号	072-889-1717	072-806-2885

➔ 看護小規模多機能型居宅介護

■ 要介護1～5の方

複合型サービス(看護小規模多機能型居宅介護)

施設への「通い」を中心として、短期間の「宿泊」や利用者の自宅への「訪問(介護)」や看護師などによる「訪問(看護)」を状況に応じて組み合わせることで、介護と看護の一体的なサービスの提供を受けることができます。

	事業所名	郵便番号	所在地	電話番号	FAX番号
1	かんたき大東	574-0055	大東市新田本町4番26号	072-870-5700	072-806-3403

➔ 地域密着型介護老人福祉施設(地域密着型小規模特別養護老人ホーム)

■ 原則要介護3～5の方のみ

地域密着型介護老人福祉施設入所者生活介護

入所定員30人未満の介護老人福祉施設(特別養護老人ホーム)で、入浴や食事などの日常生活上の支援や、機能訓練、療養上の世話などを受けます。※要介護1・2の方はやむを得ない理由がある場合以外は利用できません

	事業所名	郵便番号	所在地	電話番号	FAX番号
1	特別養護老人ホーム百楽荘寺川館	574-0014	大東市寺川4丁目3番30号	072-800-3315	072-800-3316
2	特別養護老人ホーム百楽荘	574-0032	大東市栄和町9番20号	072-889-5051	072-889-5052
3	特別養護老人ホーム諸福苑	574-0044	大東市諸福7丁目4番45号	072-874-5252	072-874-5510
4	特別養護老人ホーム サテライト諸福苑Ⅱ	574-0044	大東市諸福7丁目4番45号	072-869-2501	072-869-2502
5	地域密着型特別養護老人ホーム サンサリテ大東	574-0072	大東市深野2丁目6番1号	072-875-0007	072-875-7770

生活環境を改善するサービス

福祉用具貸与

可能な限り自宅で自立した日常生活を送ることができるよう、指定を受けた事業者により、利用者の心身の状況、希望及びその生活環境等をふまえて、適切に選定された福祉用具の貸与を受けることができます。福祉用具を利用することで日常生活上の便宜を図り、家族の介護の負担を軽減することなどを目的としています。

■ 要支援1・2の方

■ 要介護1～5の方

- ・手すり
- ・歩行器
- ・スロープ
- ・歩行補助つえ

■ 要介護2～5の方

- ・車イス及び付属品
- ・自動排泄処理装置(※)
- ・体位変換器
- ・特殊寝台及び付属品
- ・徘徊感知機器
- ・床ずれ防止用具
- ・移動用リフト

※自動排泄処理装置は原則要介護4・5の方のみ対象となります

<利用者負担について>

福祉用具の貸与に係る費用の1割(一定以上所得者の場合は2割または3割)を利用者が負担します。費用は対象品目や商品の種類、事業者によって異なります。また、要介護度別に1か月間に介護保険が利用できる限度額が決まっているため、他の介護サービスとの組合せの中で限度額を超えないようにする必要があります。

	事業所名	郵便番号	所在地	電話番号	FAX番号
1	シェイクハンズ	574-0011	大東市北条1丁目24番8号 コーポ田中Ⅱ201号	072-813-1408	072-813-1409
2	エジソンケア	574-0022	大東市平野屋1丁目6番20号	072-889-5510	072-888-8205
3	福祉用具カインドハート	574-0042	大東市大野1丁目4番4号	072-873-0074	072-874-4024
4	あおば介護サービス	574-0042	大東市大野1丁目17番4号	072-872-3381	072-872-3386
5	ポニー	574-0062	大東市氷野4丁目5番12号	072-865-1670	072-380-6727
6	株式会社b.free	574-0064	大東市御領1丁目7番30号	072-886-3650	072-876-2360
7	川村義肢株式会社本社	574-0064	大東市御領1丁目12番1号	072-875-8038	072-875-8072

特定福祉用具購入

可能な限り自宅で自立した日常生活を送ることができるよう、福祉用具販売の指定を受けた事業者から、入浴や排泄に用いる、貸与になじまない福祉用具を購入します。福祉用具を利用することで日常生活上の便宜を図り、家族の介護の負担を軽減することなどを目的としています。

■ 要支援1・2の方

- ・腰かけ便座
- ・排泄予測支援機器
- ・入浴補助用具
- ・移動用リフトのつり具の部品(※)

■ 要介護1～5の方

- ・自動排泄処理装置の交換可能部品
- ・簡易浴槽

※「移動用リフトのつり具の部品」にリフト部分は含みません



<利用者負担について>

同年度で10万円を上限に購入費の9割(一定以上所得者の場合は8割または7割)が給付されます。都道府県の指定を受けていない事業者から購入した場合や事前申請なく購入した場合は給付できません。

	事業所名	郵便番号	所在地	電話番号	FAX番号
1	シェイクハンズ	574-0011	大東市北条1丁目24番8号コーポ田中Ⅱ201号	072-813-1408	072-813-1409
2	エジソンケア	574-0022	大東市平野屋1丁目6番20号	072-889-5510	072-888-8205
3	福祉用具カインドハート	574-0042	大東市大野1丁目4番4号	072-873-0074	072-874-4024
4	あおば介護サービス	574-0042	大東市大野1丁目17番4号	072-872-3381	072-872-3386
5	宮本産業株式会社	574-0045	大東市太子田1丁目1番8号	072-874-3112	072-874-3808
6	ポニー	574-0062	大東市氷野4丁目5番12号	072-865-1670	072-380-6727
7	株式会社b.free	574-0064	大東市御領1丁目7番30号	072-886-3650	072-876-2360
8	川村義肢株式会社本社	574-0064	大東市御領1丁目12番1号	072-875-8038	072-875-8072

生活環境を改善するサービス

住宅改修

手すりの取り付けや段差解消などの住宅改修を行おうとするときは市町村に事前申請することで、20万円を上限に9割（一定以上所得者の場合は8割または7割）が給付されます。

<対象となる住宅改修の種類>

■ 要支援1・2の方 ■ 要介護1～5の方



<利用者負担について>

引っ越した場合や、「介護の必要の程度」が3段階以上あがったとき*は、再度給付を受けられます。また、住宅改修を行う前には必ず事前申請が必要です。事前申請なく工事した場合は給付できません。

※要支援2と要介護1は段階が同じ扱いとなります。

例) 要支援1の人が3段階あがれば要介護3、要支援2の人が3段階あがれば要介護4となります。

<手続きの流れ>



ケアハウス・軽費老人ホーム

比較的低い費用で、60歳以上の高齢者で自立して生活することに不安がある身寄りのない人や家族による援助を受けることが困難な人などが入居できます。食事や洗濯などの生活支援サービスを受けることができます。

	事業所名	郵便番号	所在地	電話番号	FAX番号
1	ケアハウスあいの里竜間	574-0012	大東市大字龍間673番地の3	072-869-0788	072-869-0577
2	ホーリーハート大東	574-0046	大東市赤井3丁目5番11号	072-874-1661	072-872-1030

有料老人ホーム(住宅型)

食事サービス、介護サービス(入浴・排泄・食事など)、家事援助(洗濯・掃除など)、健康管理が受けられる高齢者が暮らしやすいように配慮された「住まい」です。

	事業所名	郵便番号	所在地	電話番号	FAX番号
1	ライフアート四條畷	574-0011	大東市北条3丁目3番24号	072-877-1690	072-813-9004
2	有料老人ホーム満天の星	574-0014	大東市寺川1丁目1番31号	072-874-1700	072-874-1778
3	ラ・ヴィータ大東	574-0014	大東市寺川5丁目17番47号	072-875-1155	072-875-1157
4	グッドホーム麦畑	574-0014	大東市寺川5丁目17番75号	072-873-2966	072-873-2967
5	コート仁泉	574-0033	大東市扇町3番8号	072-889-5601	072-889-5604
6	アーバニティ若水	574-0036	大東市未広町15番25号	072-872-3381	072-872-3386
7	善幸苑 諸福	574-0044	大東市諸福5丁目8番22号	072-875-6911	072-875-6912
8	住宅型有料老人ホーム フォレスト大東	574-0045	大東市太子田2丁目6番18号	072-872-6601	072-872-6603
9	住宅型有料老人ホーム カインドコート住道	574-0046	大東市赤井1丁目3番26号	072-806-3701	072-806-3702
10	有料老人ホームコンフォート大東	574-0064	大東市御領1丁目9番28号	072-889-2170	072-889-2173
11	医療法人徳洲会 野崎徳洲会 有料老人ホーム野崎苑	574-0074	大東市谷川2丁目10番50号	072-874-5461	072-874-5470

サービス付き高齢者住宅

主に自立あるいは軽度の要介護高齢者が居住できる賃貸住宅です。日中は生活相談員がいて、入居者の安否確認や生活相談サービスを受けることができます。

	事業所名	郵便番号	所在地	電話番号	FAX番号
1	有料老人ホーム沢庵	574-0046	大東市赤井2丁目9番3号	072-812-2133	072-812-2153
2	一休大東	574-0064	大東市御領3丁目1番20号	072-813-3001	072-813-9007
3	さくらヴィラ大東	574-0072	大東市深野4丁目5番79号	072-812-5365	072-812-5366
4	新緑の郷大東	574-0077	大東市三箇5丁目5番117号	072-806-4156	072-806-4157
5	レガート深北緑地	574-0077	大東市三箇6丁目23番2号	072-871-3737	072-871-3837



① 基幹型地域包括支援センター

深野3丁目28番3号
アクティブ・スクウェア・大東
302号室

TEL:072-800-5374
FAX:072-800-5375
業務時間:9:00~17:30
月~土

③ 北部地域包括支援センター

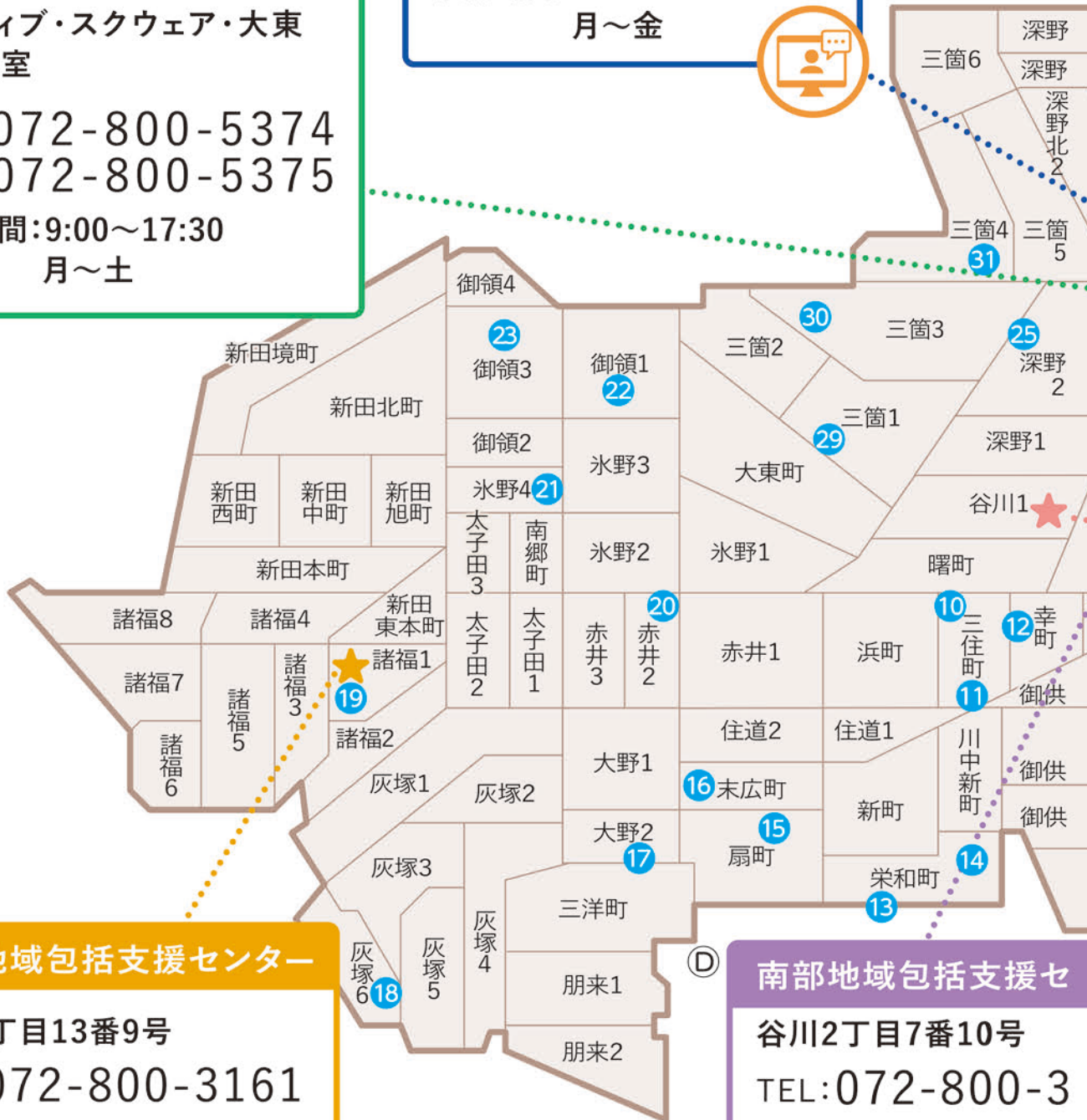
深野北1丁目5番48号
TEL:072-800-3766
業務時間:9:00~17:30
月~金

⑤ 西部地域包括支援センター

諸福1丁目13番9号
TEL:072-800-3161
業務時間:9:00~17:30
月~金

④ 南部地域包括支援センター

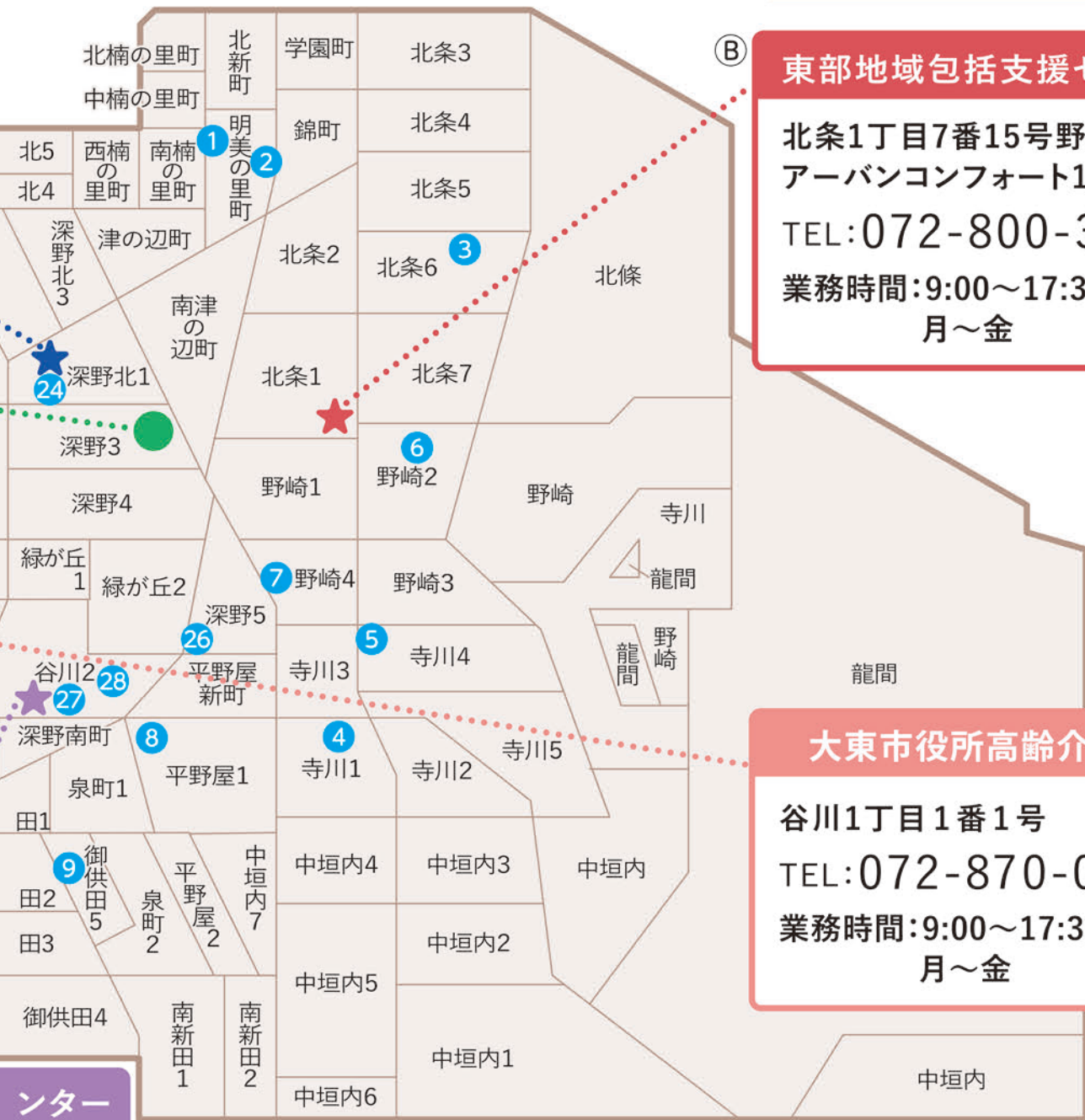
谷川2丁目7番10号
TEL:072-800-3
業務時間:9:00~17:30
月~金



★マップの番号は、P1～P3の一覧表と同じ番号のサービス事業所の所在地です。
サービス事業所の番号と合わせてご確認ください。



: テレビ電話対応センター



②

東部地域包括支援センター

北条1丁目7番15号野崎
アーバンコンフォート104号室
TEL:072-800-3923
業務時間:9:00～17:30
月～金



大東市役所高齢介護室

谷川1丁目1番1号
TEL:072-870-0513
業務時間:9:00～17:30
月～金



ンター

402



大東市では、基幹型地域包括支援センターが中心となって、介護予防事業に取り組んでいます。また、地域の皆さまの身近な相談窓口として、東西南北の各エリアと市役所高齢介護室にテレビ電話を設置し、様々な相談に早期に対応できる体制を整えています。お気軽にご相談ください。

memo



大東市 高齢介護室 介護保険グループ 電話:072-870-9627
高齢支援グループ 電話:072-870-9065
高齢政策グループ 電話:072-800-3244

※掲載している内容は、令和5年3月末に集約したものです。



マチレット

マチレットは、自治体から市民へ専門性が高い情報をよりわかりやすく確実に伝える、地域に寄り添う"マチのブックレット"です。

2023年7月発行

発行:大東市

編集・デザイン:株式会社ジチタイアド

※コンテンツの一部は、厚生労働省ホームページ(<https://www.mhlw.go.jp/>)の情報をもとに株式会社ジチタイアドが作成したものです
※当冊子の著作権を侵害する行為(SNSやHPへの無断転載、デザインや文言の流用、複製物の商用利用等)は法律で禁じられています

