

あふれる笑顔 幸せのまち大東づくり

# だいたいとう

2024年  
(令和6年)  
1月

DAITO

## 特集 老後を楽しく生きる！ 人生100年時代

- 5 トピックス … 大東市三世代家族推進事業／食品ロスを削減して子どもたちに還元 など
- 11 いろいろりレポート … 大東市民文化祭／大東市スマイルミネーション2023点灯式 など
- 30 おすすめイベント … 地域包括フェスティバル／ボールゲームフェスタ など



### ダイトンをさがせ！

表紙のどこかにダイトンのフィギュアが隠れているよ。見つけてね！先月の答えは29ページにあるよ！



表紙：これからは人生100年時代（モデル：ボランティア活動にも取り組んでいる藏前さん）

# 新年のごあいさつ



大東市長  
東坂 浩一

謹んで新年のごあいさつを申し上げます。

市民の皆さまには、健やかな新年をお迎えのこととお慶び申し上げます。

また、旧年中は、市政運営に格別のご理解とご協力を賜り、厚くお礼を申し上げます。

さて、昨年は、新型コロナウイルス感染症の感染症法上の位置づけが5類へ移行され、各種イベントなどが復活し始めたことで、市内にあふれる笑顔や活気を実感できた一年となりました。四年ぶりに開催された「だいたい市民まつり」では、家族連れなど多くの人でにぎわい、コロナ禍前以上の盛り上がりを見せていました。

多くのイベントが再開され、リアルな価値が再認識される一方で、デジタル技術の活用もまた、新たな価値の創出や市民の皆さまの利便性向上といった生活の質をより豊かにしていくものとして認識が深まっています。

本市におきましても、昨年、

物価高騰対策として、マイナンバーカードにひもづけられた口座に給付金を振り込むという全国に先駆けた手法で、迅速な支援を実施しました。また、災害時に情報を即座にお届けする「大東市防災アプリ」を公開しています。本アプリは、避難所までの経路や被災状況などの情報がリアルタイムで確認でき、防災・減災につながるものです。

今後、市民の皆さまの暮らしを支え、より豊かにする取り組みについて、リアルとデジタルの両輪でスピード感をもって進めてまいります。

皆さまにとって本年が素晴らしい一年となりますようお祈りを申し上げます、新年のごあいさつといたします。



大東市議会議員  
野上 裕子

新年あけましておめでとうございませう。

市民の皆さまにおかれましては、健やかに希望に満ちた新春をお迎えのことと心からお慶び申し上げます。

また、平素より市政の推進ならびに市議会のご支援活動に御協力いただき、誠にありがとうございます。ご理解とご協力を賜り、厚くお礼申し上げます。

さて、昨年5月に新型コロナウイルス感染症の位置づけが感染法上の5類に変更され、自粛や規模を縮小して開催していたさまざまなイベントが再開されるなど、全国各地においてコロナ禍前のにぎわいが取り戻されつつあります。

本市におきましても、「だいたい市民まつり」や「大東市スマイルミネーション」をはじめ、多くの人々にご参加いただき、非常に活気のあるイベントが多数開催され、まちのにぎわいが戻ったことを実感している次第であります。

このような中、私たち市議会には、本市がさらさらににぎわい、市民の皆さまの笑顔があふれる魅力あるまちづくりの推進に向け、その役割と責任の重さを改めて自覚し、議員一人ひとりが研鑽を積み、市当局と連携を図りながら市民の皆さまの意見を適切かつ迅速に市政へ反映させることにより、市民の皆さまの負担に応えてまいれる所存でございます。

市民の皆さまには、市議会に対し、より一層のご支援とご理解を賜りますようお願い申し上げますとともに、本年が皆さまにとりまして、幸多い年となりますよう祈念いたしまして、新年のごあいさつといたします。

# 人生100年時代

日本人の平均寿命(令和4年時点)は、女性は87.09年、男性は81.05年となっており、近い将来、国民の半数以上の寿命が100歳を超える「人生100年時代」が到来すると言われていています。

現在の「人生80年時代」から「人生100年時代」への変化は、単純に寿命が延びるだけではなく、余暇時間の増加や、働き方、資産運用などに変化が生じ、今までのイメージをもってライフプランを考えていくのは難しいと言えます。

## 人生80年時代から人生100年時代への変化

人生80年時代(現在)

教育 20年      仕事 40年      老後 20年

人生100年時代(将来)

教育 20年      仕事 40年      老後 40年

↓ +20年

例: 人生のステージを教育・仕事・老後と期間を大まかに分けて考えた場合のイメージ



## 健康の鍵は「新たな交流」と「新たな活動の場」

現在、健康上の問題で日常生活に制限が生じる期間が9年～12年程度あると言われてしていますが、食事や運動だけでなく、さまざまな活動を通じて新しい経験や交流をすることによって、心身ともにいきいきと生活することができると言われています。

市では、定年後の充実した生活のために、「新たな交流」の場としてのイベント開催や、「新たな活動の場」に関する情報を提供しています。



### 健康寿命と平均寿命(令和元年時点)



←→ 日常生活に制限がある期間

令和5年版 高齢者社会白書より抜粋

地域とつながる

毎年秋に開催

# 新たな交流

## 66歳地域デビュー応援！大きな同窓会

65歳までの定年を終え、66歳から新しい生活がはじまります。そんな66歳を対象に年1回開催。定年後の生活に役立つ講演や地域活動の紹介、同世代と交流ができます。毎年対象者には招待状を送付しています。



▲66歳の皆さん



▲同世代との交流

### 第3回のイベント



#### 高橋洋さんによる講演

大東市観光ボランティアガイドやまびこや、大東シニア総合大学環境学部の卒業生が立ち上げた大東環境みどり会の活動を通じて得た経験から、「学んだことを実践することが大切。そのためには仲間が大切」と力強く話された。



#### eスポーツ体験ブース

新しい趣味や仲間を見つけるための一つのツールとして注目されているeスポーツ(コンピューターゲーム)でドライビングゲームやリズムゲームを体験。初めての人でも楽しみながら仲良くなれました。

#### 参加者の声



富森 紀子さん  
同世代の人とお話しでき、楽しい時間を過ごせました。私も生活サポーターとして活動しているので、他の地域活動を行っている参加者にさまざまな経験を聞くことで、交流が深まる機会になりました。

趣味でつながる

## アクティブシニアの生きがい探し

シニアの皆さんに、年齢に関係なく、いきいきと活動してもらうことを目的に、地域活動の紹介・講座・交流の場を持つイベントです。

年数回、市内施設で開催しています。開催日、内容などはお問い合わせください。

#### 男の料理教室

料理上手な地域包括支援センター職員が三枚おろしから盛り付けまで、サバのみそ煮の作り方を教えてください。



#### ボウリング講座

ボウリングのインストラクターが球の持ち方や投げ方を丁寧にコーチング。初心者でも高得点をねらえるようになります。



#### ギター教室

大東ギター同好会がギターの基本をレッスン。課題曲を全員で演奏できるように練習します。



☎ 地域包括支援センター ☎ 800・5374



# 新たな活動の場

定年後に新たな環境でボランティア活動をしている人の声を紹介します。

高齢者の移動をサポート

## 移送ボランティアドライバー

東村 充さん



定年退職後、地域のために何かしたいと考えているときに地域包括支援センターの人から、移送ボランティアのことを聞き、週2回程度活動を続けています。

他のボランティアさんと出会う喜びや、利用者さんからの感

謝の言葉で心が豊かになります。また自分では体験できないことを知る機会となっており、やりがいを感じています。

今後も移送ボランティアと他の活動を良いバランスで続けていきたいと思っています。

### 募集

移送ボランティア  
ドライバーとは

大東元気でまっせ体操の会場に自力では通えない高齢者を車で送迎する有償の住民ボランティアのことです。自家用車を運転し、送迎が可能な人は登録すれば活動でき、片道250円、自家用車の経費として月5,000円(※月2回以上実績がある場合)の謝礼金が支払われます。

申 岡 移送サービスコーディネートセンター ☎806・0008



家事などの困り事を援助

## 生活サポーター

石野 章子さん



両親の介護が落ち着き、夫が退職した後、人のために何かしたいと考えていた頃に広報誌で生活サポーター養成講座を知り、夫婦で受講しました。それから7年、週1、2回程度活動を

続けています。利用者さんとのつながりから、私も刺激を受けています。

### 募集

生活サポーターとは

家事などで困っている高齢者を援助する有償の住民ボランティアのことです。18歳以上で養成講座を受講し登録すれば活動でき、活動すると30分以内ごとに250円の謝礼金または時間貯金を選択できます。

### 利用者の声

西川 照子さん

掃除をしてもらって大変助かっています。外出も減っているので、石野さんとの何気ない会話や交流で元気をもらっています。



### 養成講座

時 1月30日(火)・2月27日(火)午後1時30分～3時

所 市役所厚生棟A会議室 定 各15人

申 岡 生活サポートセンター ☎812・6571



活動に興味のある人や、何をしたいか迷っている人は高齢者の総合相談窓口である地域包括支援センターにお気軽にご相談ください。 問 地域包括支援センター ☎800・5374

問 高齢者の総合窓口相談：地域包括支援センター ☎800・5374

高齢者支援に関すること：高齢支援グループ ☎870・0513



ブランドメッセージ

「子育てするなら、大都市よりも大東市。」

このコーナーでは、ブランドメッセージに関する取り組みを紹介していきます。

## 大東市三世代家族推進事業



家族の助け合いをサポート！  
近居・同居を応援します

大東市なら！



### 補助額

同居：最大30万円 近居：最大20万円

### 対象者

市外に1年以上居住し、親世帯(市内に3年以上居住している)と三世代同居などをするために、市内に住宅を購入し転入する子ども世帯※の世帯主  
※子ども世帯…満18歳に達する日以後の最初の3月31日までの期間の子どもとその親で構成される世帯

### 申請期限

転入日から3か月以内

### ■補助条件

転入日や対象住宅の耐震性、市税の滞納がないことなど諸条件があります。



補助条件

### ■住宅ローン金利引き下げ

フラット35もしくは枚方信金を利用する場合は金利優遇措置があります。



住宅ローン利用時

岡都市政策課 ☎ 870・0483

## 食品ロスを削減して子どもたちに還元

昨年11月、市は株式会社ファミリーマートと連携締結書を交わし、各家庭で食べきれなくなった食品※などを、市内のファミリーマートに持ち込むと、子ども食堂の利用者に無償で届けられる取り組みを始めました。

※賞味期限まで2か月以上あり、常温保存が可能で未開封のものに限る



各家庭



食べきれない食品



ファミリーマート



回収された食品を寄付



子ども食堂

**フードドライブ** … 家庭で余っている食品を公共施設などに持ち寄り、食品を必要とする団体や施設に寄付する活動

●市内の対象店舗＝大東南楠の里店、大東新田西町店、大東寺川店、大東諸福店、大東野崎店

岡フードドライブ: 環境室 ☎ 870・9621、子ども食堂: 子ども支援グループ ☎ 875・8101



ファミマフードドライブ



## 読者の声



12月号特集の感想

- 選挙に対する初歩的な疑問や、投票のプロセスが載せてあり、投票のマニュアルとしても使えそうである。  
(寺川 / 20代)
- 十八歳になりました、投票できる年です。『選挙について知ることが大切』分かりやすい特集でした、四月には投票に行きます。  
(氷野 / 10代)
- 選挙に行ってみたくと思った。  
(新田北町 / 10代)
- 質疑が分かりやすく掲載されていたり、一般市民でも議会の傍聴をできることを初めて知りました。  
(野崎 / 30代)
- 選挙について同世代の意見を聞ける機会はあまりないので、私も選挙に積極的に参加したいと思った。  
(深野 / 20代)
- 自分にも小さな子どもがいるので、投票している姿を見せていかなければと思った。  
(北条 / 30代)



12月号

## 価格高騰重点支援給付金

### 令和5年度住民税(均等割)が非課税の世帯に 7万円を給付します。

令和5年12月1日時点で大東市に住民票がある対象世帯には、2月末までに案内を郵送します。届いた書類に誤りや変更がある場合は届け出が必要です。

#### 給付金に関する詐欺にご注意

市の職員が、ATMの操作をお願いしたり支給のための手数料を請求することはありません。不審な電話がかかってきた場合は四條畷警察 (☎ 875・1234) に連絡してください。

※最新情報は、ホームページをご覧ください

申開1月4日から大東市価格高騰重点支援給付金事務局(市民会館内) ☎ 871・2070



## お届けします/ 地域の話題



## 生ごみを堆肥に！ 段ボールコンポスト 市立泉小学校

より多くの人に段ボールコンポスト(※)を知ってもらうため、出張講習会を開催しました。今回は、自治会や小学校など地域全体で活動に取り組んでおり、「先行モデル地域」に指定されている泉地区で行いました。

当日は泉地区以外からの参加者も多く、作り方や管理方法などを学び、楽しく協力しながら体験することができました。

今後も講習会を開催する地域や団体を募集しています。詳しくは環境室へお問い合わせください。

(※)段ボールを用いて生ごみを堆肥化する容器のことで、食品ロス削減につながります

☎ 870・4014



▲まずは作り方の紹介



▲さまざまな地区の人が協力しながら体験



▲土の中の微生物の力で残飯を肥料にします



## 税務署からのお知らせ

### 確定申告に関する質問は電話かインターネットで

税務署内で対面による一般的な内容の税務相談は原則行いません。「電話相談センター」、国税庁ホームページの「タックスアンサー」や「チャットボット」をご利用ください。

☎門真税務署 ☎06・6909・0181 (自動音声案内「1」番電話相談センター)

### パソコンやスマートフォンで確定申告ができます

申告は、雑所得など収入を入力するだけで自動計算され、自宅から申告書を送信できる便利なe-Taxをお勧めします。

☎e-Tax・作成コーナーヘルプデスク ☎0570・01・5901

### 門真税務署の申告書作成会場は「守口門真商工会館」です

📅2月16日(金)～3月15日(金)午前9時～午後5時(土・日曜日・祝日を除く ※2月25日は開設)

※申告相談の受付は午後4時まで。来場者数によっては、早めに受付を終了する場合があります。

LINEによる事前予約あり。

📍門真市殿島町6-4 📍源泉徴収票など申告に必要な書類、本人確認書類、前年分の申告書の控え、利用者識別番号などの通知(お持ちの人)、電卓。スマートフォン(お持ちの人)、マイナンバーカード(お持ちの人。4桁の暗証番号と、6～16桁の暗証番号も) 📍上記期間、門真税務署内には、申告書作成会場を設けていません。申告書などは、郵送で提出可。還付申告は、2月15日以前でも提出可。2月15日以前の来署での申告相談は、門真税務署で行います(電話予約要)。

☎門真税務署 ☎06・6909・0181

### 年金所得者・給与所得者の還付申告相談会

📅2月7日(水)～9日(金)午前9時30分～午後3時 📍市民会館(キラリエホール) 📍相談予約券をお持ちの人(定員超過の場合は抽選)

📅1月10日(必着)までに郵送かファクスで、件名「還付申告相談会事前予約」、住所、氏名、生年月日、電話番号、相談希望日(第1・第2)を記載して課税課市民税グループ宛て

※申告書が完成して提出のみの人は、予約券がなくても受け付けます

☎門真税務署 ☎06・6909・0181、課税課市民税グループ ☎870・0418 📠870・9262

# 申告の準備はお済みですか

## 税の申告

「所得税の確定申告」は税務署で「個人住民税の申告」は市町村で行ってください。申告にはマイナンバーが必要です。

### 個人住民税の申告が必要な人

- ①令和6年1月1日現在、市に住所がある人
- ②給与所得者のうち、次のA②に当てはまる人A② 給与所得以外に所得があった人B②勤務先から市に給与支払報告書が提出されていない人(日給所得者・アルバイトなど)
- ③公的年金などに係る雑所得者のうち、公的年金などの収入金額の合計金額が400万円以下であり、かつ、公的年金などに係る雑所得以外の所得金額が20万円以下の人

※所得税は確定申告をする必要がありませんが、個人住民税は申告が必要な場合があります

### 個人住民税の申告をしなくてもよい人

- ①税務署に所得税の確定申告をする人(同時に個人住民税の申告をしたとみなされます)
- ②前年中の所得が給与所得のみで勤務先から市に給与支払報告書が提出されている人
- ③前年中の所得が公的年金などに係る雑所得のみで日本年金機構などから市に公的年金等支払報告書が提出されている人のうち、年齢が65歳以上で収入金額が155万円以下の人、64歳以下で105万円以下の人(年齢は1月1日時点)
- ④前年中に所得のなかった人や所得が少なく個人住民税がかからない人(ただし、課税証明書の交付が必要な場合や、国民健康保険料・介護保険料・公営住宅家賃の算定のほか、各種制度を利用するために申告が必要な場合があります)

### 医療費控除の申告には

### 「医療費控除の明細書」が必要です

適用を受ける人は、あらかじめ明細書を作成してください。領収書は自宅で5年間保存する必要があります。

☎課税課市民税グループ ☎870・0418、門真税務署 ☎06・6909・0181

記号の見方 ①～④ ⑤～⑧ ⑨～⑫ ⑬～⑭ ⑮～⑯ ⑰～⑱ ⑲～⑳ ㉑～㉒ ㉓～㉔ ㉕～㉖ ㉗～㉘ ㉙～㉚ ㉛～㉜ ㉝～㉞ ㉟～㊱ ㊲～㊳ ㊴～㊵ ㊶～㊷ ㊸～㊹ ㊺～㊻ ㊼～㊽ ㊾～㊿



### 「図書館を使った調べる学習コンクール」 入賞作品決定

市立図書館が主催する「図書館を使った調べる学習コンクール」が開催され、今年度の入賞作品が決定しました。今回は、小学生の部、中学生の部を含めて1,139点の作品が集まり、選考の結果、41点の入賞作品が選ばれました。コンクールの表彰式典は、12月2日にサーティホールで開催され、市長賞はじめ、各賞の授与が行われました。表彰された上位18作品は、全国コンクール（(公財) 図書館振興財団主催）に出品されます。

今後もぜひ図書館を活用して、「分からないこと」や「知りたいこと」を調べる楽しさを知り、新しい発見を重ねてください。

受賞者は次の皆さんです（順不同・敬称略）。

#### 【市長賞】

小学生 低学年の部  
田中朔也（住道北小）  
小学生 中学年の部  
村田野々花（三箇小）  
小学生 高学年の部  
泉谷悠花（深野小）

#### 【市議会議長賞】

小学生 低学年の部  
野村杏奈（灰塚小）  
小学生 中学年の部  
山本しのは（四条北小）  
小学生 高学年の部  
山本みのは（四条北小）

#### 【教育長賞】

小学生 低学年の部  
仁志文郁（南郷小）  
佐川晴彦（四条北小）  
小学生 中学年の部  
大西翼（氷野小）  
小学生 高学年の部  
濱崎仁透（諸福小）  
佐川結希子（四条北小）  
音田美空（住道北小）

#### 【図書館特別賞】

小学生 低学年の部  
蒲田敦矢（深野小）  
小学生 中学年の部  
増本向日葵（住道北小）  
岡本悠生（北条小）  
小学生 高学年の部  
小野結菜（四条小）

児玉向日葵（住道南小）  
元井咲希（泉小）

#### 【優良賞】

小学生 低学年の部  
野口実里（泉小）  
野口素生（泉小）  
佐多桃佳（氷野小）  
上山壮太（深野小）  
中江柊晴（深野小）  
小学生 中学年の部  
濱崎梨那（諸福小）  
伊丹大河（三箇小）  
西井麗実（住道北小）  
西岡美緒（住道北小）  
村上麗奈（氷野小）  
中江美綺（深野小）  
小学生 高学年の部  
川口万緒（住道北小）  
竹田実央（住道北小）  
西井柚鈴（住道北小）  
平野更紗（住道北小）  
大浦紗空（泉小）  
鶴田紗千（諸福小）  
奥村ななみ（深野小）  
蒲田耀介（深野小）  
中井和愛（灰塚小）  
中学生の部  
出田歩夢（諸福中）  
辻内奏太（大東中）  
西田優那（北条中）  
鈴木心遥（北条中）  
塩田蓮（北条中）



市長賞受賞者の皆さん

生涯学習課 ☎ 870・9686

### 事業主の皆さんへ

#### 「給与支払報告書」などの提出期限は1月31日です

給与支払者は、給与の支払先全ての給与支払報告書を各市町村に提出してください。源泉徴収票、支払調書、法定調書合計表は税務署に提出してください。e-Taxを利用して提出できます。

前々年に税務署へ提出すべき源泉徴収票の枚数が100枚以上である事業所は給与支払報告書などのeLTAXまたは光ディスクなどによる提出が義務付けられています。

☎ 給与支払報告書について：課税課市民税グループ ☎ 870・0418、法定調書・同合計表について：門真税務署 ☎ 06・6909・0181

#### 給与特別徴収のお願い

個人住民税の給与特別徴収とは、所得税の源泉徴収と同様に、事業主（給与支払者）が毎月従業員（給与所得者）に支払う給与から個人住民税を天引きして納付する制度です。原則事業主は特別徴収義務者として個人住民税の特別徴収を行うことになっています。事業主は所得税のように税額計算や年末調整を行う必要がなく、従業員は金融機関などで納付する手間が省けます。

☎ 課税課市民税グループ ☎ 870・0418

#### 償却資産の申告は1月31日までに

事業に使用している償却資産をお持ちの場合、毎年1月1日現在、所有する資産の内容を申告しなければなりません。期限間近になると窓口が混雑しますので、なるべく1月15日までに提出してください。対象者にはすでに申告書を送付しています。まだ届いていない人や、新たに事業を始めた人はご連絡ください。

	償却資産の例
構造物 (建物附属設備)	門・塀・緑化施設などの外構工事、舗装路面、看板（広告塔）など
機械・装置	コンベア、工作機械、冷凍冷蔵設備など
車両・運搬具	フォークリフトなどの大型特殊自動車など
工具・器具備品	パソコン、各種工具、事務用備品、陳列ケース、冷暖房機器、理美容機器、医療用機器など

☎ 課税課資産税グループ ☎ 870・0420

# 市公式LINEでもっと便利に！

LINEを通じて、必要とする情報をピンポイントにお届けします。  
皆さんからも市への連絡・情報発信が簡単に行えるようになりました。



## LINEでごみの捨て方を調べよう！

チャットボットを利用すると簡単にごみの分別を調べることができます。

メインメニュー⇒チャットボット⇒トークに「捨てたいもの 捨て方」と送信  
例:カメラ 捨て方

大東市

カメラ 捨て方

ビデオカメラ  
"小型家電"です。市内6か所に設置する回収ボックス（投入口幅約30cm×高さ約20cm）に入れてください。  
粗...

フィルム  
"小型家電"の回収ボックス（高さ約20cm）に入れてください。  
粗...

詳しく見る

友だち登録はこちらから

問広報広聴グループ ☎ 870・0403

大東市教育委員会

## ここが腕の見せどころ

このコーナーでは、市教育委員会が力を入れている取り組みについて、あまり知られていないけれど、「実はここがすごいんですっ!」というところを紹介しします。

### 学校と地域がつながる活動

#### ○地域とともにある 学校づくり～コミュニティ・スクール～

コミュニティ・スクールとは、法律に基づいて「学校運営協議会」を置く学校のことです。保護者や地域の人などが、一定の権限や責任を持って学校運営に参画することができ、学校だけでなく地域全体で子どもの教育に関わることができます。市では、昨年度から市内の全中学校区に学校運営協議会を設置しました。

今年度は委員が子どもたちの学校生活を見学し、どのような支援が必要かを考える協議会もありました。

#### ○学校を核とした 地域づくり

##### ～地域教育協議会(地域学校協働活動)～

地域の人々との出会いを通して人間関係やコミュニケーション能力を育むため、各中学校区に「地域教育協議会(地域学校協働活動)」を設置しています。イベントの開催や、登下校の見守り、朝のあいさつ運動などのボランティア活動に取り組んでいます。



北条ふれ愛フェスティバル

問教育企画室 ☎ 800・8100



記号の見方 ①と② ③と④ ⑤と⑥ ⑦と⑧ ⑨と⑩ ⑪と⑫ ⑬と⑭ ⑮と⑯ ⑰と⑱ ⑲と⑳ ㉑と㉒ ㉓と㉔ ㉕と㉖ ㉗と㉘ ㉙と㉚ ㉛と㉜ ㉝と㉞ ㉟と㊀ ㊁と㊂ ㊃と㊄ ㊅と㊆ ㊇と㊈ ㊉と㊊ ㊋と㊌ ㊍と㊎ ㊏と㊐ ㊑と㊒ ㊓と㊔ ㊕と㊖ ㊗と㊘ ㊙と㊚ ㊛と㊜ ㊝と㊞ ㊟と㊠ ㊡と㊢ ㊣と㊤ ㊦と㊧ ㊨と㊩ ㊪と㊫ ㊬と㊭ ㊮と㊯ ㊰と㊱ ㊲と㊳ ㊴と㊵ ㊶と㊷ ㊸と㊹ ㊺と㊻ ㊼と㊽ ㊾と㊿

# 三好長慶公武者行列 in 大東 **参加者募集**

☎ 3月2日(土)午前10時～午後3時ごろ (小雨決行)  
 所 北条公園

本市初の国史跡となった「飯盛城」を居城とし、信長に先駆けた天下人とされる三好長慶公などに扮してまちを練り歩くイベントです。この度、甲冑や忍者などの衣装を着て参加する同志を募集します。長慶ファンだけでなく全国のお城ファン、戦国武将ファン、さらにコスプレファンなど家族や友人と一緒に楽しめる企画です。



## 〈武者行列の参加者募集〉

参加方法・費用	
① 自前の衣装を着て参加	① 甲冑や陣羽織、かぶとなど
	② 三好長慶に関わるキリシタンや茶人、忍者などの衣装
	③ その他、団体や家族で考案した衣装
② 貸し出しの衣装で参加	① 甲冑(抽選) 1体につき1500円
	② 簡易甲冑(抽選) 1体につき500円
	③ 陣羽織 無料

※抽選結果は1月末にお知らせします

**コース** 北条公園→東高野街道→野崎まいり公園  
 →野崎参道商店街→北条公園

☎ 1月22日までに①または②の区別と衣装番号(例: ①-①、②-②)、参加者全員の氏名、住所、連絡先(代表者に○印)を書いて(様式自由)郵送、ファクスかメールで〒574-8555 観光振興課  
 ☎ 870・0442 ☎ 870・0907 ✉ kanko@city.daito.lg.jp



## 同時募集

### 【出店者】

☎ 午前10時～午後3時ごろ ☎ 北条公園内に出店 ¥2千円  
 ☎ 1月19日までに応募シートに記入して郵送かメール

### 【ステージ出演者】

☎ 午前11時45分～午後1時30分頃(団体20分以内)  
 ☎ 音楽ライブやダンスなど ¥0  
 ☎ 1月19日までに応募シートに記入して郵送かメール  
 ※出店者、ステージ出演者ともに審査あり

### 【ボランティアスタッフ】

☎ 当日スタッフ、事前準備  
 ☎ 氏名、住所、電話番号、自由コメントを記入して電話かメール(随時受付)

応募規定や応募シートの詳細は  
 ホームページからご確認ください



☎ 〒574-8555 観光振興課 ☎ 870-0442 ✉ kanko@city.daito.lg.jp

## 新型コロナワクチン接種情報

令和5年秋開始接種が無料で受けられるのは、3月31日(日)までです。

### 接種券の発送

11歳以下：生後6か月になった日の翌月初旬、前回の接種から3か月経過した日の翌月初旬に送付

12歳以上：前回の接種から3か月が経過した人に順次送付(過去に届いた未使用の接種券をお持ちの人はお持ちの接種券を使用してください)

※接種券を紛失した場合は、再発行します。電子申請かコールセンターで依頼してください

※1月10日以降に生後6か月になる乳児で、早期に接種券の発送を希望される場合はご相談ください

☎ 大東市「新型コロナ予防接種」コールセンター(土・日曜日、祝休日を除く：午前9時～午後5時30分) ☎ 800-4645 ☎ 874-9529



ホームページ

●●●●●● 11月3日～5日 ●●●●●●

## 秋を彩る自慢の作品

大東市民文化祭  
(サーティホール)

フラダンスや日本舞踊、楽器演奏などの舞台発表のほか、手芸や写真などの作品展示が行われました。開催を喜ぶ参加者たちの気持ちが演技や作品に表れているようでした。



▲かわいいひょうたんづくり



▲幻想的な舞踊に目を奪われました

▼茶道体験に大行列



市公式  
Instagram

取材：市民レポーター  
竹重稔也



●●●●●● 11月25日 ●●●●●●

## So Happy <sup>とも</sup>心に灯る感動の光

大東市スマイルミネーション2023 点灯式  
(JR住道駅前デッキ)

ピンクゴールドに輝く「光の回廊」や踏むと音が鳴るピアノ型イルミネーションなど、JR住道駅前デッキが幻想的な空間に大変身。スマイルウェディングでは、新郎新婦の門出を会場全体で祝福し、笑顔と幸せで包まれました。



▲会場が幸せに包まれました

ジャンピング  
ストーンで  
遊ぶ子どもたち▶



▲光の回廊

4年ぶりに復活した  
トマ豚汁▶

◀エンジェルハート  
(撮影スポット)



市公式  
Instagram

取材：市民レポーター 竹重稔也



11月11日~12日

## 愛情あふれる作品が並ぶ

### ハンドフェス&癒しフェア (アクロス)

手作り作品の販売や展示、体験などが楽しめるイベントです。「デザインを考えたり作ったりしている時間が、とにかく楽しい」と、さまざまな思いで作品を手がける皆さんの笑顔が印象的でした。

取材：市民レポーター 富岡紀江



市公式  
Instagram



◀集中して絵を描く出展者



▲すてきな猫のアクセサリ

市民レポーターが行く！

## いろどり レポート



ホームページ  
にも掲載中！

このコーナーでは市民レポーターが取材した  
地域的话题を紹介します

11月26日

## 地元の新鮮な野菜や お米が勢ぞろい！

### 農業祭(末広公園)

午前10時の開始の合図と同時に始まった農業祭。走りながら各テナントを回る人や、野菜やお米を袋いっぱい詰めている人など、来場者のうれしそうな姿が印象的でした。



市公式  
Instagram



▲大行列の即売コーナー

10月14日~12月10日

## 昔の農作業が思い浮かぶ

### 秋季企画展「大東の米作り」 (歴史民俗資料館)

市では昔、大規模な新田開発で米作りが盛んに行われていました。イベントでは当時使われていた農機具が展示されています。特に踏車は壊れにくく改良され、すぐれた道具だったそうです。

羽を踏んで回して  
水を押し上げる踏車▶



▲さまざまな道具が展示

取材：市民レポーター 森川安生



▲袋に収まらないほど  
大きな大根



▼カニも大人気

取材：市民レポーター 竹重稔也





# 情報ボックス

原稿の  
締め切り  
3月号：1月18日(木)  
4月号：2月19日(月)

※定員・申込などの記載がない場合は申込不要  
※携帯電話から本誌の市外局番のない番号にかけるときは、最初「072」を付けてください

## 記号の見方

園とき 園どころ 園内容 園講師 園出演 園対象 園定員  
費用 園無料 園持ち物 園整理券配布・チケット販売  
他その他 園申し込み先 園問い合わせ先 園メールアドレス  
園一時保育あり(原則有料) 申込要。詳細はお問い合わせください

## お知らせ



### 国民年金の加入は20歳から

公的年金制度は、20歳以上60歳未満の全ての人加入し、支え合う制度です。老後や病気・けがによって生活や仕事が制限される場合、家族の働き手がなくなった場合に年金を受け取ることができません。ただし保険料を未納のまま放置すると、年金が受け取れなくなる可能性があります。経済的に納付が困難な人や学生の人は保険料免除制度や納付猶予制度(50歳未満)、学生納付特例制度があります。24時間どこからでも申請できる電子申請(マイナンバー)をご利用ください。



マイナンバーについてはこちら

●受付期間 1月9日～31日 ●受付場所・時間 社会福祉協議会…午後9時～午後6時、各児童クラブ…午後2時～6時(土曜日は午後5時まで) ●申込書 1月4日から社会福祉協議会と各児童クラブで配布(一部は放課後児童クラブホームページからダウンロード可) ●現現在入所中で引き続き申し込み場合は、継続入所申請書と就労証明書などを提出してください

クラブ名	電話番号
四条北小	877・3903
泉小	870・8452
氷野小	806・2211
灰塚小	875・6588
南郷小	871・0464
住道北小	872・9288
住道南小	871・7201
四条小	879・0822
深野小	871・8411
北条小	877・0301
三箇小	875・0878
諸福小	870・1666

●入所基準 保護者などが、次のいずれかに該当する場合①月に15日以上の仕事をする②3か月以上継続している③妊娠しており、出産日の前後8週間以内(育児休業中は利用不可)

記号の見方 園とき 園どころ 園内容 園講師 園出演 園対象 園定員 園費用 園無料 園持ち物 園整理券配布・チケット販売 他その他 園申し込み先 園問い合わせ先 園メールアドレス 園一時保育あり(原則有料) 申込要。詳細はお問い合わせください

気や負傷、または心身に障害があり、その状態が3か月以上継続している④同居の親族や長期入院している親族を、3か月以上継続し介護、または看護している 園市内在住の小学生 園月5500円、おやつ代1500円、教材費200円、保険料年間800円、延長1500円、土曜日の利用1500円(おやつ代300円含む) 園児童の下校時間(午後2時30分頃)までに帰宅できる場合は利用不可 園社会福祉協議会 ☎886・3280

	利用時間	利用場所
平日	放課後～午後6時(延長は午後7時まで)	各小学校内
土曜日	午前8時～午後5時	

休業日：日曜日、祝休日、8月12日～15日、12月29日～翌年1月3日

### 年金受給者の皆さんへ 源泉徴収票を送付します

日本年金機構では、令和5年1月から12月までに老齢年金を受け取った人全員に、1月末までに源泉徴収票を送付します(「障害年金」や「遺族年金」は課税対象ではないため、送付されません)。

源泉徴収票は、年金以外に給与収入などがあり税務署で確定申告をするときなどに必要です。紛失した場合はお問い合わせください。 園守口年金事務所 お客様相談室 ☎

### 産前産後期間の国民年金・国民健康保険料を免除

出産月(予定月)の前月から4か月間(多胎妊娠の場合は3か月前から6か月間)、国民年金と国民健康保険の保険料が免除されます。 園国民年金第1号被保険者または国民健康保険被保険者で出産の予定がある人(国保は令和5年11月以降の出産) 園詳しくは日本年金機構ホームページや市ホームページを参照 園園出産予定月の6か月前から年金・守口年金事務所 ☎06・6992・3031、国保：保険年金課 ☎870・0521

### 小学校入学準備金 受給申請の受付

経済的な理由で市立小学校への入学が妨げられないよう、小学校の入学準備に必要な費用の一部を援助します。

●受付期間・申請書配布 1月16日～31日の月～金曜日、28日(日)午前9時～午後5時30分(18日・23日は午後8時まで) 園学校管理課(市民会館5階) 園平成29年4月2日～平成30年4月1日生まれで令和6年度に市立小学校に

お知らせ

催

し

スポーツ

募

集

健康

子育て

掲示板

入学する子がいる保護者のうち、次のいずれかに該当する人①令和4年中の世帯全員の合計所得が認定基準以下（令和4年中の所得の有無にかかわらず、令和5年度の所得税が住民税の申告を済ませておいてください）②児童扶養手当を受給している③令和5年度または令和4年度に生活保護法に基づき保護の停止または廃止を受けた ※②③家計の主宰者に限る

※世帯員の入院や会社都合による退職・休職、世帯員の中に身体障害者手帳、療育手帳、精神障害者保健福祉手帳が交付されている人がいる場合は別途相談  
 ④ 預貯金通帳 ⑤ 詳しくはホームページをご覧ください  
 ⑥ 申請書は別送相談  
 ⑦ 申請書は別送相談  
 ⑧ 申請書は別送相談  
 ⑨ 申請書は別送相談  
 ⑩ 申請書は別送相談

申園学校管理課 ☎ 870・9642

愛の献血



冬場は特に血液が不足します

① 2月4日(日)午前10時～正午・午後1時～4時 ② JR住道駅前デッキ ③ 400mLのみ  
 主催 福祉と教育の街を推進する会

1月11日は児童扶養手当の支給日です

転居など届出内容に変更がある場合は申し出てください。

子ども支援グループ ☎ 870・9655



平和なまち絵画コンテスト&マスコットキャラクター名称作品表彰式

平和なまち絵画コンテストには41点の応募があり、最優秀作品には金賞星那さん(6歳)10歳の部)、平山和さん(11歳)15歳の部)の作品が選ばれました。入選した全10作品はホームページでご覧になれます。



平山さん(左・15歳)金賞さん(右・10歳)



人権啓発ネットワーク大東のマスコットキャラクター名称では、室谷ひなのさんが最優秀賞を受賞しました。



室谷さん(6歳)



はぴくる

飯盛霊園 使用者募集対象墓所を追加

● 受付開始日 1月10日 ● 受付時間 午前9時～午後5時30分 ① 関係市(大東市・守口市・門真市・四條畷市)に在住の人②①以外に在住の人 ※申し込みは先着順(多数の場合は、①②の順で抽選) ● 追加予定墓所 事前に組合ホームページおよび組合庁舎で公表 ③ 申し込みに必要なものなど詳しくはお問い合わせください  
 ④ 飯盛霊園組合 ☎ 0743・781195

マイナンバーカード 休日交付・申請補助

① 1月14日(日)午前9時～午後4時30分 ② 他交付通知書が届いている人のみ。申請書の作成補助を希望の人は、本人確認ができるもの(顔写真入りは1点、それ以外であれば2点)を持参してください。通常業務は行っていません  
 ③ 所園市民課 ☎ 870・0457

中高年のひきこもり相談

① 毎月 金曜日 午前10時～午後4時 ② 市内在住の40歳～64歳のひとその家族 ☎ ③ 電話相談可  
 ④ 電話相談可



所園NPO法人セーフティネットワークおおさか(曙町2・13) ☎ 392・5418

若者のひきこもり相談

① 毎月 水・木・金曜日 午前11時～午後4時、土曜日 午前10時～午後3時 ※火・日曜日・祝休日・年末年始は休み ② 15～39歳のひとその家族 ☎ ③ 他体験など詳しくはホームページをご覧ください  
 ④ 所園大東市若者等自立サポートセンター(大東町7・2太田ハイソ) ☎ 803・8174 ⑤ datio.wakano@gmail.com

ストーブの取り扱いにご注意

防火チェックポイント  
 ・ 周りに燃えやすい物を置かない  
 ・ ストープで洗濯物を乾かさない  
 ・ 持ち運ぶときや給油するときは火を消す  
 ・ 就寝時には、ストーブを消す  
 ・ 暖房器具は、安全装置の付いている物を使用する  
 ① 消防本部予防課 ☎ 872・2342



消防本部 ホームページ





### 廃食用油のリサイクル回収がスタート!

12月1日に植田油脂株式会社と廃食用油のリサイクル回収に関する協定を締結しました。揚げ物などに使用された廃食用油は、回収後にリサイクルされ、車や航空機の燃料として使用されます。

温度が低くなった油をペットボトルに入れ、市役所やスーパーなどに設置している回収ボックスに入れてください。回収場所は下の二次元コードをご確認ください。

環境窓 ☎870・9265



### 市税など納期限のお知らせ

期限の過ぎた納付書では納付できませんので、期限までにお納めください。口座振替をご利用の方は預金の残高確認をお願いいたします。期限までに納付が困難な人は事前にご相談ください。

- 対象となる税・料 ①市・府民税(第4期) ②国民健康保険料(税)(第8期) ③後期高齢者医療保険料(第7期) ④介護保険料(第10期)
- 納期限 11月31日(水)
- 納付先 ①納税債権課 ☎870・0421 ② ④保険収納課 ☎870・9619

### 不動産無料一般相談

不動産にまつわる困り事、悩みなどの解消のため、毎月第1・3月曜日に行っています。

11月15日(月)・2月5日(月)午後1時

～4時(1回30分以内) 市役所

●相談員 11月曜日：全日本不動産協会、第3月曜日：大阪府宅地建物取引業協会 他事前予約要

申園都市政策課 ☎870・0483

### 寄付

- 中山紀子氏から福祉事業にと1万円
- 大東市グラウンド・ゴルフ連盟から福祉事業にと5200円
- 株式会社双葉化学商会大東市学校整備労働組合から福祉事業にと3千円
- 自彊術体操クラブから福祉事業にと3千円

### 寄贈

- 大東商工会議所建設部会から緑化事業にと末広公園に桜1本
- 船井電機株式会社から車イス1台
- 大東ロータリークラブから教育振興にと市立小・中学校へ言語活動推進用図書
- 大東中央ロータリークラブから高齢者のスマホ教室にとテキスト200冊
- 大東ロータリークラブから児童福祉事業にとお菓子の詰め合わせ

### 催し



### サートイホール

〒574・0037 新町13-30  
☎873・0030 ☎873・0119

### サートイホール主催事業

#### えのぐアートワークショップ

10時、展示期間：21日(水)～25日(日)午前10時～午後4時 図筆や手足を使って絵を描き、完成後は天井からつるして「大・大東アート神殿」に大変身!! 関イラストレーター・遠山敦さん 定先着12人 関小学生以上 ¥千円 関汚れてもいい服装、タオル

11月9日から電話、ファクス、メール ☎toiwase@astem-co.jp

#### サートイde防災展示

11月21日(水)～25日(日)午前10時～午後4時 ※24日(土)のみ午後5時まで 所市民ギャラリー 関防災グッズや企業ブースなど 関他多数の場合には入場制限あり。「ダイトウアーティスト展」と同時開催

### 総合文化センター主催事業

#### ダイトウアーティスト展

11月21日(水)～25日(日)午前10時～午後4時 ※24日(土)のみ午後5時まで 所市民ギャラリー 関公募作品の展

示 関多数の場合には入場制限あり。詳しくは、ちらし・ホームページをご覧ください

### サートイde防災コンサート&ミニ講演会「災害に備えて」

11月24日(土)午後2時開演(30分前開場) 関多目的小ホール 関ミニ講演会付きの避難訓練コンサート ●演奏曲 Ⅱ(予定)



前回の様子



前回の様子

### 市立公民館

〒574・0037 新町13-30 (総合文化センター内) ☎873・3522 ☎873・0119

### 天体観測☆星空散歩

11月2日(金)午後6時30分～8時ごろ ※悪天候の場合は16日(金)に延期 関冬から春に変わる星空を望遠鏡で観察 関ほしの学校☆大阪スタップ 関先着30人 ¥100円(保険料ほか) 関11月7日から来館か電話

記号の見方 関とき 関ところ 関内容 関講師 関出演 関対象 関定員 関費用 関無料 関持ち物 関整理券配布・チケット販売 関その他 関申し込み先 関問い合わせ先 関メールアドレス 関時保育あり(原則有料、申込要、詳細はお問い合わせください)





▼自然観察入門

時 2月18日(日)午後1時〜3時 關大  
阪市立自然史博物館友の会副会長・  
田代貢さん 関小学生以上 冠先着  
20人 定 200円(小学生以下は無料)  
持ループ(あれば)

申 1月7日から来館か電話

▼羊毛フェルト〜ひよこづくり〜

時 2月20日(火)午後1  
時30分〜3時30分  
關石上彩子さん 定



先着12人 定 400円  
申 1月7日〜30日までに来館か電話

2024ヒューマンコンサート

手話と歌で笑顔になろう Sign! Sing!! Smile!!!  
〜心のボーダレスをめざして〜

時 2月10日(土)午後2時(45分前開場)  
所 サータィホール多目的小ホール  
出 手話シンガーソングライター・yokkoさん  
定 200人 定 500円(別途整理券要)  
電 手話通訳・要約筆記は1月31日までに申し  
込み要  
開 1月17日から人権室、総合文化センター、アクロスで配布  
関 人権啓発ネットワーク大東 ☎870・0441 FAX 872・2268



中央図書館

〒574・0037 新町13・30  
(総合文化センター内)  
☎873・3523 FAX 873・3610

●今月の休館日

12月29日(金)〜1月3日(水) ※返却ポ  
ストも閉鎖、第2火曜日、第3月曜  
日

●今月のおはなし会

1月6日(土)午前11時…こんぺいと  
う  
1月13日(土)午前11時…朗読花みずき  
2月3日(土)午前11時…こんぺいと  
う

●今月の展示テーマ

一般書…はじめてよう〇〇〇  
児童書…あ はっぴい りゆうい  
やー

▼だいたう民話おはなし会

時 1月27日(土)午前11時 定

西部図書館

〒574・0062 水野4・4・70  
(采ふらり南郷内)  
☎873・1451 FAX 873・1461

●今月の休館日

12月29日(金)〜1月3日(水) ※返却ポ  
ストも閉鎖、第2・3水曜日(ま  
なび南郷は第2水曜日も開館)

●今月のおはなし会

1月20日(土)午前11時…朗読花みずき  
1月28日(日)午前11時…図書館員  
2月3日(土)午後2時…こんぺいと  
う

●今月の展示テーマ

一般書…神社・仏閣 日本のしき  
たり  
児童書…あつまれドラゴン!

▼なんごう放課後おたのしみクラブ

時 ①1月10日(水)②24日(水)午後4時〜  
5時 関 ①ボードゲーム②紙トンボ  
定 先着8人 定

▼えほんDEかるた

時 1月14日(日)午後2時 関 小学生  
定 先着8人 定  
申 1月5日午前9時から電話

図書館に関する  
アンケートのお願い

市立図書館は、図書館サービスの向  
上に役立てるためにウェブアンケート  
を実施しています。普  
段図書館を利用しない  
人も協力をお願いします。  
右の二次元コード  
からお答えください。  
時 1月31日まで  
関 中央図書館 ☎873・3523



東部図書館

〒574・0015 野崎3・6・1  
(采ふらり四条内)  
☎812・6768 FAX 876・3577

●今月の休館日

12月29日(金)〜1月3日(水) ※返却ポ

広告

▼新春カルタ遊び

時 1月6日(土)午後1時〜2時 定

ストも閉鎖、第2・3火曜日、1月  
29日(月)〜2月6日(火)(図書整理期間)  
●今月のおはなし会  
1月13日(土)午後2時…こんぺいと  
う  
1月27日(土)午前11時…図書館員

●今月の展示テーマ

一般書…光る君( NHK大河ドラマ)  
児童書…ここからだもぼっかぽか

広告の問い合わせは (株)ウィット ☎072・668・3275

お知らせ 催し スポーツ 募 集 健康 子育て 掲示板



### アクロス

〒574-0036 末広町1-301  
☎ 869-6505 ☎ 870-1405

#### ▼はじめての体験型スマホ講習会

☎ 1月10日(水)、12日(金)、29日(月)午前9時30分〜10時30分、11時〜正午、午後2時〜3時、3時30分〜4時30分  
☎ 基本的な使い方、LINEなど ※講習ごとに異なる 定各先着7人  
☎ 他 詳しくは申し込み時に確認ください

申問(株)Honkii ☎ 0120-121-525 (受付時間:午前9時〜午後6時)

※申し込みの際に、「お問い合わせ番号・5046」を伝えてください

#### ▼アクロスdeギャラリー展

☎ 1月12日(金)〜25日(木)午前9時〜午後10時 (最終日は午後5時まで)、か  
るた大会は13日(土)午後2時  
☎ 他 一部の作品はフェイスブックで紹介

#### ▼大東タイム主催 おけいこフェス

☎ 1月27日(土)午前9時30分〜午後5時  
☎ さまざまなおけいこを体験し、子どもの好きを見つめる  
☎ 市内16の教室・企業  
☎ 15歳まで  
☎ (一部有料) 他 定員・持ち物はホームページを



ご覧ください  
申予約サイト

☎ (株)まちなぐ ☎ 889-2878

#### ▼だいたう人財問屋体験

☎ 2月17日(土)午前10時〜午後4時  
☎ (体験は一部有料) 他 出展団体はアクロスに配架のちらしをご覧ください

#### ▼うたごえコンサート

☎ 3月3日(日)午後2時〜4時 (30分前開場)  
☎ 60・70年代のフォークソングを歌う  
☎ 出ななかすじひろじさん ●曲目  
☎ 「戦争を知らない子どもたち」など  
☎ 週末就学児不可 定100人  
☎ 大人千円、小学生〜高校生700円 (当日券は200円増し)  
☎ 2月6日までの申込者は演奏曲のリクエスト可  
☎ 1月6日から来館(当日券の予約可)



### 文化情報センター

〒574-0026 住道2-3-1  
DICC21 (園アクロス ☎ 869-6505)

#### ▼防災アプリ体験&映画上映会

☎ 3月10日(日)午前10時30分〜午後1時30分 (30分前開場)  
☎ 映画「カリフォルニア・ダウン」の上映など  
☎ 危機管理室職員  
☎ 市内内在任・在勤・在学者(未就学児不可)  
☎ 定48人 (指定席)  
☎ 園 スマートフォン

## 図書館アラカルト

図書館員が選んだオススメ本



#### 「おもち」

入江 亮子/監修・料理 成美堂出版

きな粉餅や、あべかわ餅など定番の味から、トマトチリ味、大葉ジェノベーゼ風などユニークな味まで、さまざまなおもちのレシピを紹介。おもちの新たな魅力を発見してみませんか?



#### 「放課後ミステリクラブ1」

知念 実希人/作 Gurin./絵 ライツ社

子どもから大人まで楽しめる本格ミステリー。「誰が、プールに金魚をはなしたのか?」読者への挑戦状も付いていて、わくわくすること間違いなし! 親子で一緒に推理してみたいかがですか?



寺川団地前	10日(水)・24日(水)	午後3時15分〜4時15分
三箇小学校	11日(木)・25日(木)	午後3時15分〜4時15分
北条小学校	12日(金)・26日(金)	午後2時50分〜4時
あいの里竜岡前	17日(水)・31日(水)	午後3時30分〜3時50分
龍間公会堂前	17日(水)・31日(水)	午後4時〜4時40分
まなび北新	18日(木)	午後3時15分〜4時15分
諸福小学校前	19日(金)	午後3時15分〜4時15分

※変更の場合あり

自動車図書館  
やまなみ号

1月

☎ 1月6日から電話か来館

☎ 1月7日から電話か来館

### まなび北新

〒574-0008 北新町3-101  
☎ 876-7701

#### ▼バレンタイン・アイシングクッキー

☎ 2月12日(木)午前10時30分〜正午  
☎ 園 H APPINES・小林由加子さん  
☎ 幼稚園児以上 ※小学生未満は保護者同伴要  
☎ 定20人  
☎ 千円



### 歴史民俗資料館

〒574-0015 野崎3-6-1  
(歴史とスポーツふれあいセンター内)  
☎ 876-7011 ☎ 876-7702

#### ▼手話で学ぶ救命講習

☎ 1月28日(日)午後1時〜4時  
☎ 園 心 肺蘇生法  
☎ 聴覚に障害のある小学4年生以上(小学生は保護者同伴要)  
☎ 園 消防本部警防課職員  
☎ 定10人(多数の場合は抽選)  
☎ 園 ハンドタオル  
☎ 他 中学生以上は修了証発行のため、予約時に生年月日と氏名(漢

記号の見方 園とき 園ところ 園内容 園講師 園出演 園対象 園定員 園費用 園無料 園持ち物 園整理券配布・チケット販売 他その他 園申し込み先 園問い合わせ先 園メールアドレス 園メールアドレス 園一時保育あり(原則有料、申込要、詳細はお問い合わせください)

字)要  
申 1月17日までに電話、フアックス、来館

▼企画展「ちょっとむかしのおくら」

時 1月13日(土)～3月10日(日)午前9時  
30分～午後7時30分 函 昭和の暮らし方や昔の道具を紹介。体験コーナーやクイズあり 定 各先着10人

▼企画展「展示&収蔵庫ツアー」

時 1月20日(土)、2月18日(日)午後2時～3時 関学芸員 定 各先着10人

▼講演会「堂山古墳群と心合寺山古墳との関わり」  
時 2月17日(土)午後2時～4時30分  
關 八尾市立おんじやま古墳学習館  
館長・福田和浩さん 定 30人 関 500

円  
申 1月5日午前9時から電話か来館

キャンピィだいたいっ

〒574-0001 龍岡1846  
申 龍岡少年協会(アクロス1階)  
☎ 874-5165  
FAX 886-3152



▼キャンパスクール

時 ① 3月30日(土)午前10時～31日(日)午後4時  
② 30日(土)午前10時30分～31日(日)午後3時30分 函 本格ピザ作り&飯盛山大冒険！ 函 小・中学生 定  
③ 末広公園集合解散・20人④ キャンピィだいたいっ集合解散・40人 関 9800円⑤ 9500円 関 ⑥は保護者の送迎要  
申 1月7日正午から青少年協会ホー

ムページ

市民会館

〒574-0007 曙町4-6  
☎ 871-0001 FAX 871-0004

▼地域の未来を共に創造する

ワークシヨップ

時 1月20日(土)午後2時～4時30分 (30分前受付) 函 これから地域のことを考える

關 ㈱リディラバ  
申 申込フォームから  
關 ㈱リディラバ ☎ 050-5604-1078



▼指定管理者自主事業

キラリエ映画観賞会

時 1月28日(日)午後1時30分～3時30分(30分前開場) 函 銀座の恋の物語  
定 150人 関 100円 関 1階事務所配布

北条人権文化センター

〒574-0001 北条3-10-5  
☎ 877-6066 FAX 877-6067



①親子あそびつ会

時 1月17日(水)午前10時～11時 函 育児相談、子どもの身体測定 關 地域保健課・北条こども園職員 定 先着20人 関 親子(母子)健康手帳、タオル

②新春講演会 民謡と津軽三味線コンサート「和響の調べ」  
時 1月26日(金)午後1時30分～3時  
田塚田陸子さん、加賀文子さん 定 先着70人

③アコースティックギター教室

時 第3・5月曜日、第2・4金曜日  
午後4時30分～5時30分 定 先着4人 関 月2千円 関 ギターの貸し出しあり

④「ホッ」とできるサロン

時 毎週金曜日午後1時～3時 函 交流の場。元気でまっせ体操

⑤ヨガスクール

時 第1・3土曜日午後1時～2時  
關 山本ひろみさん 定 先着15人 関 月1500円 関 ヨガマット

関 ①未就学児と保護者③小・中学生⑤中学生以上

関 ①1月4日～11日までに電話②10日から電話か来館③⑤電話か来館

下水道のはなし

水洗化工事のお願い

公共下水道が使用可能な地域(供用開始済み区域)で、くみ取り式または浄化槽のトイレを使用しているお宅は、速やかに水洗化工事を行ってください。  
関 下水道施設課 ☎ 871-1197

第九十九回く第百一回

だいたいっ川柳

発表

「大東を愛する 大東を愉しむ だいたいっ川柳」。  
九月、十月、十一月に投句していただいた中から、町へのこだわりや愛情があふれる作品を選び、発表しています。

九月 館長賞 水曜日 夜店がまぶしい 住道 (海ママ)

次点 秋の夜 名月ながめて ねがいごと (まつおファミリー)

十月 館長賞 ちオの子 広報眺み「ダイトンは？」(春斗陸)

次点 飯盛の 空高く舞う トンビ二羽 (呑み鉄シニア)

十一月 館長賞 見に来てよ！ 友にすすめる 駅イルミ (海ママ)

次点 住道 灯りに紛れる 冬の星 (桃柿)

※投句は、毎月末の締め切りとなります。  
関 西部図書館 ☎ 873・1451



### 野崎人権文化センター

〒574-0015 野崎1-24-1  
☎ 879-1551  
☎ 879-1552



#### ①介護予防相談会

時1月16日(火)午後2時〜4時 肉体力測定や骨密度の測定など(粗品あり) 定先着20人 関 関タオル

#### ②楽しく作ろうーなごみキッチン

時1月24日(水)・25日(木) 午前10時〜正午、午後2時〜4時 関しゅうまい 定各6人(多数の場合は抽選) 関800円 関エプロン、三角巾、ふきん3枚、持ち帰り容器



#### ③ゆびでかくパステルアート

時1月26日(金)午前10時〜正午 関テーマ「雪うさぎ」 関そろいのたね。Rikkaさん



#### ④天然アロマのハンドクリーム作り

時1月30日(火)午前10時〜11時 定10人 関50㍻700円、100㍻1200円



#### ⑤「なごみ」スペース

時第2・3・4木曜日午前9時30分〜11時30分 関お話や折り紙 (材料費がかかる場合あり)

#### ⑥②〜⑤15歳以上

申①1月4日から②③13日まで④20

日までに来館、電話、ファクス

### 相談

生活、人権、就労、進路選択の相談を行っています。

●北条人権文化センター(特非)ほうじょう

時月〜金曜日午前9時〜午後5時30分(火・金曜日は午後8時30分まで)

関☎876-2560

●野崎人権文化センター(特非)大東野崎人権協会

時月〜金曜日、第1・3土曜日午前9時〜午後6時 月・木曜日は午後8時まで

関☎879-8810

●ワークサポート大東(就労相談のみ)

時月〜金曜日午前10時〜午後6時

所住道2・2 大東サンメイツ2番館4階

関☎870-5370(予約制)

### いもりぷらざ

〒574-0011 北条1-16-16 (北条コミュニティセンター)

☎ 812-7900  
☎ 812-7910



#### ▼スポーツ自主事業

##### ①バスケットボールアカデミー

時1月9日〜30日の毎週火曜日(△)午後5時50分〜6時50分(○)7時〜8時 所北条体育館 関△小学3〜6年生 ⑤中学生 定各15人 他費用など詳しくはお問い合わせください

関電話で北条コミュニティセンター

か、メールでオーサカシティバスケットボールアカデミー ocbba2222@gmail.com

@gmail.com

記号の見方 関とき 関ところ 関内容 関講師 関出演 関対象 関定員 関費用 関無料 関持ち物 関整理券配布・チケット販売 他その他 関申し込み先 関問い合わせ先 関メールアドレス 関時保育あり(原則有料、申込要、詳細はお問い合わせください)

#### ②コミセンサッカー教室 Daichifc

関①1月15日〜2月5日の毎週月曜

日午後3時30分〜4時30分(○)午後4

時30分〜5時30分 所北条グラウン

ド 関⑤歳以上の未就学児(○)小学

生 関②2400円(○)3千円(初回

のみ別途保険料要) 他雨天時は体

育館シューズ要

関電話か来館

③気軽にエンジョイ!ニユースポーツ!

時1月17日(水)・31日(水)午後1時〜2

時30分(雨天中止) 所北条グラウン

ド 関ペタンク 定各先着15人 関

300円

関電話か来館

▼子育て支援事業

##### ①プティアロマクラフト教室

時1月11日(木)・25日(木)午前10時〜午

後9時、15日(月)、29日(月)、2月5日

(月)午前10時〜午後5時 関小川弘子

さん 他費用など詳しくはお問い合

わせください

関小川 ☎090-7341-4477

②ベビーマッサージ教室

時1月23日(火)午前10時30分 関写真

撮影など 関南佐幸子さん 関1か

月健診後〜1歳6か月の子と保護者

関親子10組 関バスタオル 他費用

など詳しくはお問い合わせください

▼高齢者支援事業

##### 認知症予防音楽ケア体操

時1月19日(金)午前10時〜11時 関

田伐マリ子さん 定30人 関500円

関関田 ☎090-9217-8673

### 総合福祉センター

〒574-0037 新町13-13  
☎ 872-2222  
☎ 874-1828



#### ▼指定管理者自主事業

##### ①健康チェック&相談会

時1月19日(金)午前10時〜正午 関骨強度・体組成・血圧の測定など

##### ②高齢者の健康を考える日

時1月20日(土)午後2時 関緑風冠高校箏曲部と吹奏楽部による演奏、足湯など 関 関タオル

##### ③デイスコン体験

時1月25日(木)午前10時〜11時 関ポイントを競う円盤投げ 関

##### ④はじめての絵手紙体験

時1月26日(金)午前10時〜正午 関永田美代子さん 関100円 関水彩用

具

関全て60歳以上の市民 定各先着15

人

関全て1月5日〜6日までに電話か

来館

▼ほのぼのベース「ぴよぴよ」

時1月16日(火)午前10時〜11時30分

関的入れ・計測・手遊び・体操 関

乳幼児と保護者 関

だいたう 2024(令和6)年1月号



関社会福祉協議会 ☎ 874・1082

### 諸福老人福祉センター

〒574・0044 諸福1・12・12  
☎ 871・2771

#### ①卓球教室

時 1月10日(水)・24日(水)午後1時〜2時  
時 鬮春名一郎さん ☎ 関ラケット(貸し出し可)

#### ②新春!歌って笑える健康講座

時 1月24日(水)午後2時〜3時 鬮落語家・明石家のんきさん、演歌歌手・珠木奈美さん 定 先着40人 ☎

#### ③フレイル予防の講座と体操

時 2月2日(金)午後1時30分〜2時30分 鬮野崎徳洲会クリニック理学療法士・板矢悠佑さん 定 先着30人 ☎ 関タオル

対 全て60歳以上の市民

申 ②③ 1月4日から電話か来館

### 野崎老人憩の家

〒574・0015 野崎1・8・28  
☎ 879・6076

#### ▼自力整体講座

時 1月11日〜3月28日の毎週木曜日午後3時30分〜4時30分 鬮藤崎育子さん 定 60歳以上の市民

定 先着15人 ☎

申 1月4日から電話か来館

### その他

#### 消防出初式

時 1月7日(日)午前10時〜11時20分(雨天中止) 所末広公園  
関 消防団員による一斉放水、消防車両約30台のパレード、チアリーディングによる演技  
関 危機管理室 ☎ 889・1511



#### 障害者生活支援センターの催し

関 身体障害者手帳を持っている人 定 ②〜⑤各15人  
①書初め  
時 1月5日(金)〜15日(月)午前10時(初日は午後2時から) 関 新年の抱負 ☎

#### ②靴下ハギレ手芸「座布団」

時 視覚：1月16日(火)午前10時、肢体：19日(金)午前10時、聴覚：19日(金)午後2時 ☎

#### ③おもちゃつき大会

時 1月17日(水)午前10時〜正午 ☎  
④お菓子づくり・アイデアおやつ  
時 肢体：1月24日(水)・25日(木)午前10時、視覚：24日(水)午前10時・午後2時、聴覚：26日(金)午前10時 関 おやつパイ ¥300円

#### ⑤新春交流会

時 1月29日(月)・31日(水)午前10時 関

ゲームなど ☎

申 ②⑤ 先着予約で障害者生活支援センター ☎ 806・13331 FAX 806・13333

関 daitouseikatusienn@sunny.ocn.ne.jp

#### 深北緑地の催し

①深北の日(ポランティアデー)  
時 1月7日(日)午前10時30分〜11時30分(雨天中止) 関 園内の清掃活動 ☎

#### ②冬の野鳥観察会

時 1月20日(土)午前10時〜11時・午後1時30分〜2時30分 ※雨天時は27日(土)に延期 関 冬鳥を中心とした野鳥観察の入門編 定 各先着20人 ¥300円(保険料含む) 関 双眼鏡(あれば)

申 ② 1月8日午前10時から電話

関 深北緑地管理事務所 ☎ 877・7471

#### fromアースキッズの催し

#### ①にっこにっダンススタジオ

「リトルクラス」を新設しました。時 毎週月曜日午後5時30分〜6時 関 anneさん

#### ②ビジョンパーク

時 毎週火〜金曜日午後4時30分〜8時、毎週土曜日午後1時〜3時 関 ビジョントレーニングで学習や運動能力をアップ

③fromアースキッズ・ベース

時 毎週火・金曜日午後5時30分〜9時 鬮 理学療法士、若手起業家など

#### ④にっこらば広場

時 毎週金曜日午前10時〜午後4時 関 トランポリンや知育玩具 ¥500円

対 ①年少〜小学2年生 ②③小・中学生 ④2歳〜12歳 他料金などはお問い合わせください

申 関 全て吉田 ☎ 090・6849・7437



広告の問い合わせは (株)ウィット ☎ 072-668-3275

お知らせ

催し

し

スポーツ

募

集

健康

子育て

掲示板



青少年協会の催し

▼ほうかご Base Camp

時1月10日(水)・24日(水)午後2時30分  
〜7時30分 所 総合文化センター  
内容 宿題・室内遊び・自習など自由に  
過ごせるスペース 関 小学生〜大学  
生 関

関 青少年協会 ☎ 874・5165

新春寺社巡り

時1月13日(土)午前9時30分〜午後3時(雨天中止) ● 集合場所 関 JR野崎駅 ● 予定コース 関 野崎観音〜十念寺〜北條神社(新春おはらい体験) 関 四條畷神社(昼食) 関 伝和田賢秀墓〜小楠公墓所〜JR四條畷駅 関 南北朝時代の四條畷合戦の地を歩く 関 定先着60人 関 ¥300円(保険料・資料代ほか) 関 昼食  
関 甲関1月12日午後4時までに申込フォームか電話  
で観光振興課 ☎ 870・0442  
主催 関 市観光ボランティアガイドやまびこ



書道体験

時1月13日(土)午前10時〜11時 所 市民体育館 関 筆で干支や文字を自由に書く 関 子ども・親子 関 定15人 関 他 詳しくは『大東G.T.G』ホーム



ページをご覧ください  
関 市民体育館 ☎ 871・3201

出張ハローワーク  
「面接セミナー」

時1月18日(木)午前11時〜午後0時10分・1時40分〜2時50分 所 市役所 関 定先着18人 関 他 雇用保険受給者は「求職活動実績」となります  
関 甲関ハローワーク門真職業相談部門  
☎ 06・6906・6831(部門コード41#) 関 FAX 06・6780・7760

ハローワーク門真×守口市  
障害者就職面接会

時1月22日(月)午後1時〜4時 所 守口門真商工会館 関 企業8社(予定)による就職面接会 関 障害のある人 関 他 事前予約要

関 甲関ハローワーク門真専門援助部門  
☎ 06・6906・6831(部門コード42#) 関 FAX 06・6780・7760

企業向けDXセミナー

時1月25日(木)午前10時〜11時30分 所 市役所 関 社内DXを進めるコツ、ものづくりコネクットの紹介など 関 定先着18人 関 関 甲関産業経済室 ☎ 870・4013

シニア向けスマホ講座

時1月25日(木)午後1時30分〜2時30分

分 所 大東夢のくみコミュニティ(住道1・6・15) 関 LINEの便利な使い方 関 定10人(予約要) 関 関 甲関生活サポートセンター ☎ 812・6571

普通救命講習

時①2月4日(日)午前9時30分〜午後0時30分②15日(木)1時30分〜4時30分 所 ①四條畷消防署3階②大東消防署4階 関 AEDを使用した心肺蘇生法 関 大東・四條畷市内在住・在勤・在学者(中学生以上) 関 定 ①先着16人②先着30人 関 他 申し込みが7人に満たなければ中止  
関 甲関開催日10日前までに電話で消防本部警防課 ☎ 875・0249



スポーツ

〒574・0014 寺川1・20・20

指定管理者自主事業

①親子リトミック

時1月15日(月)・29日(月)午前11時〜11時50分 関 音楽に合わせて身体を動かし表現力や感性を育む 関 関 富田典子さん 関 1歳6か月〜3歳程度の子と保護者 関 定各15組 関 各

記号の見方 関 とき 関 ところ 関 内容 関 講師 関 出演 関 対象 関 定員 関 費用 関 無料 関 持ち物 関 整理券配布・チケット販売 関 その他 関 申し込み先 関 問い合わせ先 関 メールアドレス 関 一時保育あり(原則有料・申込要) 関 詳細はお問い合わせください

ハローワーク門真×大東市×四條畷市

合同企業説明会・面接会

時1月23日(火)午後1時〜3時40分(受付20分前まで) 所 市民会館 関 大東市内、四條畷市内の企業による就職面接会 関 他 事前予約優先。参加企業の求人一覧は二次元コードからご覧ください



参加企業 (五十音順)	大阪中央ダイカストHD(株)	川村義肢(株)
	管清工業(株)大阪テクニカルヤード	共立金属工業(株)
	サン電子工業(株)	(福)社会福祉法人山麓会
	摂津倉庫(株)	中外工業(株)
	(株)永木精機	ニッポー(株)
	(株)森本製作所	(医)若弘会わかくさ竜間リハビリテーション病院

※変更の場合あり

甲関ハローワーク門真 職業相談部門 ☎ 06・6906・6831(部門コード41#)

### 3館連携事業

次の3つのイベントのうち2つ以上に参加すると、各施設で開催するイベントが1つ無料になります。詳細は各ホームページをご確認ください。

#### 認知症予防音楽ケア体操

時 2月6日(火)午後1時～2時  
所 北条体育館 講師 田代マリ子さん  
定 50人(申込要) ¥500円 持タオル  
申 閩北条コミュニティセンター ☎812・7900



#### 脳トレ体操で認知予防

時 2月8日(木)午前10時～11時  
講 池田勝彦さん 定 20人(申込要)  
¥500円  
他 詳しくは大東GTGホームページ参照  
所 申 閩市民体育館 ☎871・3201



#### 認知症予防体操コグニサイズ

時 3月20日(祝)午後2時～3時30分  
講 四條畷学園大学教授・野口裕美さん  
定 50歳以上 定 16人(申込要) ¥0  
所 申 閩歴史とスポーツふれあいセンター ☎876・7011



時 2月1日(木)・15日(木)午後6時～9時  
関 技術指導 関 小学生以上(小

#### 卓球講習会

申 閩市民体育館 ☎871・3201  
※全て無料体験あり。大東GTGホームページ参照



時 3月24日(日)午前9時～午後6時  
関 団体戦(男子女子各2シングル

#### 混成チーム卓球大会

申 閩2月4日までに体育協会卓球連盟・柴田 ☎873・4783  
2千円  
は不可) 関 オープン ¥1チーム

#### 卓球連盟会長杯大会

時 2月25日(日)午前9時～午後6時  
関 混合二人団体戦(混合ダブルス・シングルス・シングルス。女性同士は不可) 関 オープン ¥1チーム2千円  
学生は保護者同伴要) ¥大人300円、中学生100円、小学生無料  
閩 体育協会卓球連盟・柴田 ☎873・4783

#### 市立テニスコート

〒574・0074 谷川2・9

#### 個人開放

定 多数の場合は抽選

¥各回1人300円

申 市立テニスコート

(当日受付)  
閩 市民体育館 ☎871・3201

主催 〓(二財) 大阪ス

ポーツみどり財団

#### ソフトテニス講習会

時 2月4日(日)午後1時～5時、18日(日)午前9時～午後1時(参加時間自由)

所 申 C・Dコート 関 技術指導

関 市内在住・在勤・在学者 ¥一般

300円、中学生100円、小学生無料 他

ラケット貸し出しあり

申 閩市ソフトテニス連盟・守屋 ☎

871・5820

1月	午後1時～3時	午後3時～5時	午後5時～7時
15日・29日	C	C	B・C
22日	B・C	B・C	B・C

※全て月曜日 ※B=Bコート、C=Cコート

広告



ソフトテニス ジュニア教室

毎週土曜日午前9時30分～11時30分 所灰塚小学校中庭 対小学生3年生以上 定30人 対3月まで無料、4月から年4千円 他ラケット貸し出しあり

申岡市ソフトテニス連盟・守屋 ☎ 871・5820

歴史とスポーツふれあいセンター

〒574・0015 野崎3・6・1 (来ぶらり四条内) ☎ 876・7011 FAX 876・7702

サッカー

時①②1月6日(土)、13日(土)、21日(日)、28日(日)、2月3日(土)午後6時30分～8時③1月8日(祝)午後6時30分～8時30分 対①フットサル②女性、子ども限定フットサル③7人制サッカー 対①③中学生以上②女性および小学3年生以上 定①②各先着40人③先着28人 対①③各500円②各300円

室内スポーツ盛合せ

時1月7日(日)、20日(土)、2月4日(日)午後3時30分～5時30分 対バドミントン、卓球、ドッジボール、バスケット(シートのみ) 対小学生以上(小学生は保護者同伴要) 定先着15人 対中学生以上500円、小学生300円 他各道具貸し出しあり

グラウンド・ゴルフ

時1月11日(木)・18日(木)午後1時～3時 対中学生以上 対各100円

バスケットボール個人参加

時1月14日(日)午後3時30分～5時30分 対中学生以上 定先着20人 対500円

チャレンジバスケットボール

時1月27日(土)午後3時30分～5時30分 対体育の授業感覚・運動不足解消 Waiwai40代表・矢追貴行さん 対25歳以上(初心者、長期ブランクがある人) 定先着20人 対500円 申全て電話か来館

その他

府市町村対抗駅伝競走大会

時2月18日(日)午前9時30分 所緑地陸上競技場・服部緑地周回コース ●種目①男子の部(6区間:21・2区)②女子の部(5区間:17・4区)③男子の部(6区間:21・2区)④女子の部(5区間:17・4区) 対市内在住・在勤者(全日制高校生・大学生は除く)。①②15歳以上③④14歳以下(年齢は令和5年4月1日を基準) 定各2チーム 対 申岡1月19日までに体育協会 ☎ 871・9376

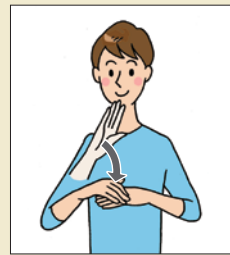
手話コーナー

No. 78

今回のテーマ 手続き①

手続き

①左手の甲を右手のひらでたたく ②両手2指の輪をつなぎ合わせて前へ出す



通訳(案内・紹介)

右手の親指を立て、口元で左右に2回動かす



動画もあるよ!



手話動画

手話は見る言葉です。表情豊かに表現しましょう。皆さんも一緒に簡単な手話から始めてみませんか?

\*このイラストは右利きの人が表しやすい形で作成していますので、左利きの人は左右逆に表現いただいても構いません。

障害福祉課 ☎ 870・9630 FAX 873・3838

記号の見方 脚とき 脚とこ 脚内容 脚講師 脚出演 脚対象 脚定員 脚費用 脚無料 脚持ち物 脚整理券配布・チケット販売 他その他 脚申し込み先 脚問い合わせ先 脚メールアドレス 脚一時保育あり(原則有料、申込要、詳細はお問い合わせください)

募集



提案公募型委託事業

市では、NPO・市民団体などと協働で実施する提案公募型委託事業

F.C. OXALA 大東サッカースクール

時毎月第2土曜日午前9時～10時 所フロムアースキッズ 対小・中学生 他レッスン体験は随時受付 申岡 ☎ 090・1356・1715

を行っています。

市が提示するテーマに対して、企画案を募集します。

●テーマⅡ「大東のグルメ紹介ガイドブックの制作」「コミュニケーション及び乗り合いタクシーの利用促進事業」「広報誌&SNSによる魅力発信事業」「大東市民まつりに係る企画提案事業」「地球温暖化対策推進事業」「その他」 ●委託期間Ⅱ4月1日～来年3月31日 ●事業費Ⅱ1事業当たり30万円を限度(最大8団体採択予定) 他募集要項など、詳しくはホームページをご覧ください





● 申込期間 11月4日～19日まで  
 岡市民政課 ☎ 870・4010

**障害者ガイドヘルパー養成研修の受講生**

事業所など詳しくは  
 ホームページをご覧ください。

岡精神課程…のぞみ相談支援センター ☎ 872・7199、知的課程…

ヘルパーセッションあおぞら ☎ 879・6101



精神課程



知的課程

**パブリックコメント**

パブリックコメント制度に基づき、次の計画について皆さんの意見を募集します。提出された意見は、最終決定後、検討結果と合わせてホームページで公表します。

(仮称) 大東市立ほうじょう学園の設置に関する基本構想(素案)

● 閲覧場所 市役所1階 情報コーナー、教育企画室、市ホームページ 函



市内在住・在勤・在学者、法人などの団体

岡1月10日までに住所、氏名、意見を書いて、郵送、ファクス、メールか持参で教育企画室 ☎ 800・8100  
 FAX 872・2941 函 k\_kikaku@city.daito.g.jp

**市健康増進計画作成委員会の公募委員**

健康増進法・食育基本法・自殺対策基本法に基づく「大東市健康増進計画(第二次)」の策定に向けて意見を述べ、提案していただける人を募集します。

● 任期 2月ごろから計画の策定終了まで令和7年3月末の予定

● 報酬 条例で定められた報酬額 函

原則満18歳以上の市内在住・在勤・在学者で、他の審議会などの委員をしていない人 ● 募集人数 2人(予定)

● 選考方法 レポートによる書類選考とし、結果は全ての応募者に通知 他応募時の提出書類は返却不可

● 申込住所、氏名、生年月日、電話番号、志望動機(自由様式で600字程度)を書いて1月24日までに窓口、郵送、ファクス、メールで地域保健課 〒574

・0028 大東市幸町8・1 ☎ 874・9500 FAX 874・9529 函 tikin@ken@city.daito.g.jp

**市民レポーター**

市民の皆さんに親しまれる広報誌を編集するため、広報誌の「いろいろ」レポートやホームページに掲載する記事の取材・写真撮影などをして



いただける人を募集します。 函取材・写真撮影のできる16歳以上の市内在住・在勤・在学者で、デジタルカメラを持っている人

● 募集人員 10人(多数の場合は選考) ● 任期 4月1日～来年3月31日 ● 謝礼 年額1万円 他写真

が好きな人、人と話すのが好きな人、大東市をPRしたい人、大歓迎！特別な知識や技術は必要ありません。 傷害保険の加入あり

● 申込 1月31日(消印有効)までに郵送かメールで住所、氏名(ふりがな)、年齢、電話番号、簡単な応募動機を書き、自身で撮影した写真を添えて 〒574・8555 秘書広報課 ☎ 870・0403 函 kokochino@city.daito.g.jp



**健康 検診受診は3月31日まで**

3月は予約が取りにくくなりますので、早めに受診してください。

函健康カレンダー・ホームページをご確認ください 函がん検診(大腸

がん、肺がん、胃がん、子宮頸がん、乳がん)、市国保加入者の健診(特定

健康診査・人間ドック・脳ドック)、肝炎ウイルス検査 他子宮頸がん・

乳がん検診・70歳以上の胃がん内視鏡検診の対象者は、和暦で奇数年生まれの人

岡地域保健課 ☎ 874・9500 FAX 874・9529

**子宮頸がん予防ワクチンの接種費用の償還**

● 対象 ①～③全てを満たす人

① 令和4年4月1日時点で大東市に住民登録がある人

② 平成9年4月2日～平成17年4月1日生まれの女性

③ 定期接種の対象年齢(高校2年生相当以降)を過ぎて、令和4年3月31日までに子宮頸がん予防ワクチンを国内で任意接種として自費で受けた人

※最大3回接種分まで。 提出書類など詳しくはホームページをご確認ください

岡地域保健課 ☎ 874・9500



LINE 公式アカウント

**友だち募集中**

@daitocity

うれしい情報もLINEでお届け!



## 南郷子育て支援センター のびっこ ☎ 872・0013



### ①のびのびひろば【自由あそび】

●利用時間=午前9時45分～10時30分、10時45分～11時30分、午後1時30分～3時、3時15分～4時45分(45分間の滞在時間)

☎インターネット：2週間前の午前9時～2日前の午後5時

### ②のびっこすくーる

☎1月20日(土)午前10時15分～11時15分  
☎りとみっく ☎3歳～未就学児 ☎5組 ☎子どものみの参加。保護者は送迎のみ

### ③ベビーぱーく

☎1月22日(月)午前11時～11時30分 ☎ママ＆ベビーの交流会 ☎0か月～10か月 ☎5組

### ④おたんじょうび会

☎1月31日(水)午前11時～11時30分  
☎1月生まれの子。その他はオンラインで参加可 ☎5組

### ⑤のびっこイベント<節分>

☎2月1日(木)午前11時～11時30分 ☎制作・ペープサート ☎0歳～未就学児 ☎10組



「利用についてのお願い」  
「各種講座予定表」  
「各種予約」など

公式LINE



## 四条子育て支援センター ひよっこ ☎ 876・7510



### ①キッズイングリッシュ

☎1月16日(火)午前10時30分～11時 ☎1歳6か月以上 ☎7組

### ②0歳びよびよクラブ

☎1月22日(月)午前10時～10時30分 ☎ベビーサイン＆ヨガ ☎6組

### ③マタニティーサロン

☎1月26日(金)午前10時～10時30分 ☎マタニティーロゼットまたはスタイの手作り ☎妊婦 ☎3人

### ④プレイルームでおもちゃ遊び

●予約方法=利用日までに予約要(1回の電話で1週間に2回、1日1回まで) ●利用時間=午前9時20分～10時20分、10時40分～11時40分、午後1時～2時、2時20分～3時20分、3時40分～4時40分 ☎午前利用は未就学児優先。幼稚園・保育園児は電話でお問い合わせください。

☎市内在住 ☎全て午後1時～5時に電話で申込要



## キッズプラザ

☎ 874・8800 ☎ 874・8844



### ①救急講習会

☎1月15日(月)午前10時～10時45分 ☎やけど・誤飲の話とAEDの使い方 ☎5組

### ②保健師さんと話そう

☎1月17日(水)午前9時30分～10時 ☎保健師に相談、身長・体重測定 ☎5組

### ③ママパパの心に届ける絵本講座

☎1月19日(金)・2月2日(金)午前9時30分～10時 ☎専任講師から読み語りや絵本選びについて ☎5組

### ④遊びルーム

☎午前9時30分～10時15分、11時～11時45分、午後2時～2時45分、3時45分～4時30分

### Instagram開設中

アカウントは非公開。  
フォローしていただくと、  
メッセージを送ります。



☎全て実施日の前週初めの平日午後1時～4時に電話で申込要



最新情報はホームページの「つうしん」「イベントカレンダー」をご覧ください

催しなどは、保護者同伴で参加してください。対象の記載のないものは、原則未就学児。費用の記載のないものは無料。

上記以外にも各種イベントがあります。詳しくはお問い合わせください。

## 広告

## ネウボランドコーナー

### ベトナムの会

☎1月30日(火)午前10時～11時

☎子どもの手形・足形で作品制作、おしゃべりをして友達作り

☎ベトナム籍で市内在住の未就学児を育児中の人、これから出産予定の人

☎先着5組程度

☎1月9日～12日午前10時～午後5時にネウボランドだいたい ☎874・2766



広告の問い合わせは (株)ウィット ☎072-668-3275

記号の見方 ☎とキ ☎ところ ☎内容 ☎講師 ☎対象 ☎定員 ☎費用 ☎無料 ☎持ち物 ☎整理券配布・チケット販売  
☎その他 ☎申し込み先 ☎お問い合わせ先 ☎メールアドレス ☎一時保育あり(原則有料、申込要) 詳細はお問い合わせください

## きしゃぽっぽ

☎875・8855 [灰塚5-13-6]

☎午前10時30分～正午

### ①2・3歳教室

☎1月10日(水)・24日(水) ☎④段ボール遊び⑥栄養士と相談交流会

### ②0歳教室

☎1月11日(水) ☎おもちゃ作り

### ③親子で音楽遊び

☎1月15日(月) ☎サンメゾン・イースト集会所(朋来2-5-35) ☎お正月のリズム遊び・ハンドベルなど ☎1歳10か月～3歳

### ④わらべうたベビーマッサージ

☎1月17日(水) ☎バスタオル ☎予防接種後48時間はお控えください

### ⑤おさんぽらんらん会

☎1月25日(水) ☎灰塚公園 ☎たこ制作、たこあげ ☎レジャーシート

☎全て申込要。詳しくはウェブサイトをご覧ください  
・身長体重測定は随時受付



子どもたちが集う  
楽しいイベントに  
参加しませんか？



## ぽけっと

☎874・8038 [中垣内2-11-12]

### ①大型絵本の日

☎1月16日(火)・18日(水)  
午前10時～午後3時



### ②小物作り

☎1月24日(水)・30日(火)午前10時30分～  
☎各2組 ☎50円

### ③お誕生会

☎1月25日(水)午前10時30分  
☎お正月遊び ☎5組



### ④発育測定・絵本の日

☎2月5日(月)～9日(金)午前10時～午後3時

☎②③申込要

## まんまいーよ

☎080・6228・1140 ☎874・8844 [深野3-28-3]

### ①ベビーマッサージ

☎1月16日(火)午前10時30分

### ②おひざで絵本

☎1月19日(金)午前11時 ☎絵本の読み聞かせ ☎たんぽぽ文庫

### ③親子で遊ぼう

☎1月23日(火)午前10時30分、午後1時30分  
☎お正月遊び

### ④手作りおもちゃをつくろう

☎1月29日(月)午前10時30分 ☎指人形作り

☎全て申込要

・毎月身体測定、お誕生会あり  
・第3土曜日は開所



▲Instagram

## みどり

☎807・5466 [北条1-22-20]

### ①お正月遊び

☎1月15日(月)・16日(火)午前10時～11時30分  
☎わかば保育園 ☎各8組

### ②英語遊び

☎1月17日(水)午前10時30分～11時 ☎わかば保育園 ☎8組

### ③園庭遊び

☎1月19日(金)午前10時～10時45分 ☎わかば保育園

### ④節分遊び

☎1月31日(水)、2月1日(木)、2日(金)午前10時～  
☎各5組

### ⑤おおきくなったかな

☎月末 ☎身長・体重測定 ☎5組

☎①②④⑤申込要

※通常利用も電話予約が必要  
・誕生日会を随時開催



▲Instagram

## はぐくみひろば

☎803・8993 [諸福3-11-17]

### ①すまいるひろば(自由あそび)

●利用時間=45分間 ☎インターネット:  
2週間前の午前10時～前日の午後3時

### ②くつきんぐくらぶ

☎1月26日(金)午前11時～11時45分 ☎1歳～  
未就園児(2歳以上はマスク必須) ☎2組



### ③ぶち・イベント～節分～

☎2月2日(金)午前10時～10時15分、10時30分～10時45分、11時～11時15分 ☎0歳～  
未就園児 ☎各1組

[利用についてのお願ひ]  
[各種講座予定表]  
[各種予約]など



## 保育所・こども園に遊びにきませんか(1月)

保育所名	内容	開催日など	内容	開催日など
南郷保育所 ☎872・7327 園庭開放 月～金曜日 午後1時30分～3時	赤ちゃん教室	9日(火)、16日(火)、23日(火)	親子体験保育	12日(金)3歳、19日(金)2歳、 26日(金)1歳
	遊び教室	11日(水)、25日(水)	1歳教室	17日(水)、24日(水)、31日(水)
野崎保育所 ☎876・5630 園庭開放 月～金曜日 午後1時30分～3時	うさぎ教室	9日(火)、23日(火)、30日(火) ※要予約	遊び教室	12日(金)、19日(金)、26日(金) ※要予約
	おはなし会(野崎中公園)	10日(水)	赤ちゃん広場	16日(火) ※要予約
	親子体験保育	11日(水)3歳、17日(水)2歳、 25日(水)1歳 ※要予約	青空保育 (野崎中公園)	24日(水)
北条こども園 ☎876・5237 園庭開放 月～金曜日 午後1時30分～3時	赤ちゃんとママの時間	10日(水) ※要予約	遊び教室 (2～3歳)	17日(水)、24日(水)、31日(水) ※要予約
	1歳教室	11日(水) ※要予約	親子体験保育	30日(火) ※要予約
	おはなし会(園内)	16日(火)、18日(水)、23日(火)、25日(水)		

※開催状況を各保育所(園)に確認してからご参加ください。育児相談は各保育所(園)へお問い合わせください



# 健康情報ボックス

四條畷保健所	
<b>こころの健康相談</b> 統合失調症、うつ病、依存症(アルコール、薬物、ギャンブルなど)などの精神的な病気、ひきこもりなど 結核・指定難病・小児慢性特定疾病などの相談	☎878-2477 (予約制)
<b>HIV・梅毒 即日検査(無料)</b>	1月:第3月曜日(祝日を除く) 2・3月:第1・3月曜日(祝日を除く) 午前9時30分~10時15分 (結果は即日、要確認検査の場合は1週間後) ※希望者には梅毒即日検査も実施
<b>骨髄ドナー登録(無料)【予約制】</b>	1月:第3月曜日(祝日を除く) 2・3月:第1月曜日(祝日を除く) 午前9時30分
<b>飲料水(井戸水)の検査(有料)【一部予約制】</b>	1月9日(火)・23日(火) 2月6日(火)・20日(火) 3月5日(火)・26日(火)
<b>検便(腸内細菌)(有料)</b>	午前9時30分~11時30分 茨木保健所検査課☎072-620-6706
<b>検便(寄生虫卵)(有料)【予約制】</b>	
<b>医療機関などに関する相談</b>	☎878-1021 毎週月~金曜日(祝日を除く) 午前9時15分~午後0時15分・午後1時~4時

HIV・結核など(感染症)☎878-1090  
 肝炎・骨髄ドナー・指定難病など(母子・難病)☎878-1042  
 ※犬・猫のご相談は府動物愛護管理センター四條畷支所☎862-2170

歯科休日診療 診療時間 午前9時~正午		
※変更になることがありますので、必ず事前に電話してから受診してください		
1月1日(祝)	山田歯科 深野4-3-8	☎806-4182
2日(火)	たいじ歯科医院 四條畷市楠公1-11-48	☎803-4618
3日(水)	宮本歯科医院 泉町2-9-13 メゾンミソラ1階	☎875-6480
7日(日)	高橋歯科医院 四條畷市岡山2-1-57	☎879-0648
8日(祝)	新井歯科 赤井1-5-4 ラプラス住道2階	☎870-8249
14日(日)	歯をまもる歯科 四條畷市楠公2-8-22	☎800-4831
21日(日)	みたに歯科 末広町2-302 ガラスの卵テラス3階	☎870-7001
28日(日)	学園町ヤマダ歯科 クリニック 学園町3-14	☎814-7188
2月4日(日)	石橋歯科医院 新町12-5	☎873-3545

**ギターサークル弦輝**  
 第1・3火曜日午後7時~8時30分  
 文化情報センター ☎アコースティックギターのアンサンブル 女性 ¥月3千円  
 岡大泉 ☎875-1665  
**大東社交ダンス睦会の会員募集**  
 毎週火曜日午後2時~4時 総合福祉

**仏教と人権を考える講演会**  
 1月27日(土)午後3時 所野崎人権文化センター ☎生きるヒントを見つけてませんか  
 岡竹内寛嗣さん ¥300円  
 岡竹内 ☎090-1894-3855  
**主催 仏教と人権を考える会**  
**大東市美術協会展**  
 2月10日(土)午前10時~11日(祝)午後3時30分  
 総合文化センター ☎洋画、日本画などの展示 作品募集中(有料)  
 岡木村 ☎872-2594

## しみんの掲示板

**掲載方法と注意点**

市民の皆さんからの原稿を基に掲載しています。申込方法や掲載要件などはホームページをご覧ください。  
 申元 ☎574-8555 秘書広報課  
 ☎870-0403 ☎872-2291  
 ☎kohokocho@city.daito.lg.jp

**原稿締め切り日**  
 3月号:1月18日(休) 4月号:2月19日(月)

**金額の記載のないものは無料**  
**申のマークのあるものは事前申込(予約)要**

**センター** ☎社交ダンスの団体レッスン(見学可。体験無料) 岡青柳昌代さん(元アマスタングレードA級) ☎60歳以上、市内在住者 ¥入会金2千円、月3千円  
 岡米澤 ☎872-7954  
**やさしい・楽しい大正琴**  
 第2・4土曜日午後1時~4時 所野崎人権文化センター ☎唱歌・演歌・歌謡曲。音符の読めない人でも弾けます 岡平野佳子 ¥月3千円  
**大東ギター同好会 会員募集**  
 毎週土曜日午後7時~9時 所市立六公民館 ☎クラシックギターで歌謡曲など合奏。初心者・見学歓迎 ¥月千円  
 岡宮田 ☎090-7888-5303

記号の見方 ①とき ②ところ ③内容 ④講師 ⑤出演 ⑥対象 ⑦定員 ⑧費用 ⑨無料 ⑩持ち物 ⑪整理券配布・チケット販売 ⑫その他 ⑬申し込み先 ⑭お問い合わせ先 ⑮メールアドレス ⑯一時保育あり(原則有料、申込要。詳細はお問い合わせください)

広告の問い合わせは (株)ウィット ☎072-668-3275

# 大東っ子 DAITO CHILDREN

221

## 小中学生弁論大会 「心をことばに～伝えたい気持ち～」

昨年11月10日、サーティホールで第18回大東市小中学生弁論大会を開催しました。「弁論の部」では小学生890人、中学生2,587人の予選応募者の中から選ばれた10人の小中学生が、「心をことばに～伝えたい気持ち～」をテーマに、家族への思い、友だちや他者とのつながり、社会との関わり、そして、自分自身のことについて、さまざまな経験や、自身の学びを通して考えたことを熱く語り、「1分間スピーチの部」では、各小学校の5年生から1人、計12人の代表者それぞれが自分の学校の特徴や自慢できることを元気に紹介しました。

また、各小学校の4年生から1人、計12人の代表者による「作文展示の部」については、11月11日から19日まで市民会館1階にて展示しました。

弁論の部受賞者は次の皆さんです（順不同・敬称略）。

- |                 |                        |
|-----------------|------------------------|
| <b>【市長賞】</b>    | <b>【大東ロータリークラブ会長賞】</b> |
| 佐川結希子（四条北小）     | 前島彩侑実（住道南小）            |
| 西田優那（北条中）       | 川瀬陽菜（諸福小）              |
| <b>【市議会議長賞】</b> | 岡本陽（谷川中）               |
| 小田カエラ（住道北小）     | 大楠莉琴（諸福中）              |
| 山本彩蓮（諸福中）       |                        |
| <b>【教育長賞】</b>   |                        |
| 丹下すみれ（灰塚小）      |                        |
| 清瀬奏空（南郷中）       |                        |



▲小学生の受賞者



▲中学生の受賞者



▲1分間スピーチの部発表者

関教育企画室 ☎ 800・8100

弁論大会は、J:COMチャンネルの取材を受け、「長々と散歩 北河内」のコーナーで紹介されます。



**放送時間**

1月1日～31日午前9時～9時25分、午後10時～10時25分

関秘書広報課 ☎ 870・0403



案内役として出演された水野教育長（右）

消費生活センター  
だより シリーズ 246

占いサイトには「注意を！」

**相談概要**

無料の占いサイトに登録すると、鑑定士を名乗る者から、「あなたは素晴らしい金運を持っており、必ず高額当選に導くので有償の鑑定を受けた方がいい」とメッセージが届いた。高額当選を信じて2週間やりとりを行い、合計20万円を振り込んだ。金運向上の結果は得られず、だまされたと思う。返金してほしい。

**アドバイス**

占いサイトへの登録が無料だからといって気軽に氏名や生年月日、メールアドレスなどの個人情報を入力すると、占い師や鑑定士を名乗る者から「金運や恋愛運がよくなる」など有料のやりとりを誘導されるだけでなく、「最後まで鑑定を受けないと不幸になる」、「もう少しで宝くじの当選番号を教える」と言葉巧みに高額な鑑定料を請求されるトラブルが報告されています。金運や恋愛運などについて良い言葉が書かれたメッセージが届いても安易に返信せず、やりとりを中止しましょう。

また、「占いサイトに個人情報を入力してから、知らないメールが届くようになった」など、迷惑メールや迷惑電話に関する相談も寄せられています。むやみに個人情報を入力しないようにしましょう。

不安に思ったときや分からない事があれば、消費生活センターにご相談ください。

関消費生活センター ☎ 870・0492  
（土・日曜日、祝日を除く）

## 絵本を通して考える 「子どもの権利」

せかいじゅうのどんな子どもにも  
「こんげんらしく いきる けんり」  
がある※

温かいイラストでやさしく「子ども  
の権利」について紹介するのは、  
絵本「ようこそ こどものけんりの  
ほん」です。

1989年、国連総会にて「子ども  
の権利条約（児童の権利に関する  
条約）」が採択されました。子ども  
は保護の対象だけでなく、一人の  
人間として認め、権利を持つ主体で  
あることを明確に示し、自分らしく  
健康的に、安心して豊かに過ごせる  
ために必要な権利を定めています。

権利という難しいイメージが  
ありますが、人はどんなに幼くて  
も、訴えたい気持ちや伝えたい思い  
があります。条約の四つの原則の  
うちの一つ「子どもの意見の尊重」  
（意見を表明し参加できること）は、  
子どもが自分に関係のある事柄に

「人権のひろば」に対する  
ご意見、ご感想は秘  
書広報課または、人権  
室までお寄せください。



ついて自由に意見を表明でき、その  
意見が尊重される権利を意味しま  
す。

絵本では、子どもが安心して暮ら  
す権利や、自分の意見を言う権利、  
聞いてもらえる権利など、子ども本  
来の権利が分かりやすく説明され  
ています。絵本をきっかけに、子ど  
もは自分の権利について考え、そし  
て大人はそれを守る立場として、想  
像力を豊かに「子どもの権利」につ  
いて考えてみませんか。

※えがしら みちこ 絵、子どもの権利・きもちプロジェクト書  
「ようこそ こどものけんりのほん」白泉社、2023年、P2



子どもの権利を温かいイラストで  
やさしく紹介。親子で学べる絵本  
です。



## ダイトンをさがせ!

### 12月号の隠れ場所

左下の窓の所にダイトンが  
隠れているよ



### 1月号のプレゼント

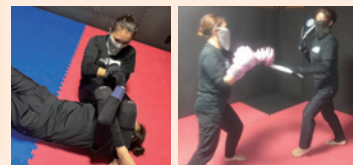
全力教室提供「総合格闘技教室無料体験チケット」

締め切り  
1月24日(水)  
(消印有効)



毎週木・土・日曜日：午前11時～  
正午、毎週月・木・土曜日：午後7時  
30分～8時30分

全力教室  
龍間869番地の2 ☎395・4173



### 事業者募集 !!

正解者プレゼントをご提供いただける事業者を募集していま  
す！詳しくはホームページをご覧ください。

☎ 龍間秘書広報課 ☎ 870・0403



◀ 応募フォーム はがきかメールの場合は住所・氏名(ふりがな)・年齢・電話番号、ダイトンが隠れている場所、広報誌の感想や  
広報誌に取り上げてほしいテーマなどを書いて〒574-8555 秘書広報課 ✉ kohokocho@city.daito.lg.jp 応募券は1人1通。  
当選者の発表はプレゼントの発送をもって代えさせていただきます。「隠れダイトンの解答」は次月号に掲載します



1月27日(土)

①午後1時～2時45分②正午～午後4時  
市民会館

無料

## 地域包括フェスティバル ～認知症の相談はお早めに～

①ステージ:お笑いライブ、トークセッション、抽選会など

②ブース:イラストコンクール、認知症パネル展示、  
VR認知症体験、体力チェックなど

出演 TKO、お見送り芸人しんいち、D1グランプリ表彰者

定員 400人

券 ステージ観覧はインターネットからの申し込み  
みか地域包括支援センター、高齢支援グループで  
配布。当日券は先着順

イラストコンクールの詳細はホームページを  
ご覧ください

申込 地域包括支援センター ☎ 800・5374 FAX 800・5375



申込フォーム



イラスト  
コンクール



TKO



お見送り芸人しんいち

2月12日(休)

午後2時開演(20分前開場)  
多目的小ホール

サーティホール共催事業

## 劇団さんぽによる舞台劇 「イノシシと月」

出演 劇団さんぽ 定員 150人(自由席)

¥1500円(4歳未満は無料)

申込 大東おやこ劇場 ☎ 870・1650

FAX 870・1650

E-mail yasai\_hassaku@yahoo.co.jp



2月18日(日)

①午前9時～11時45分②午後1時～4時45分(各30分前受付)  
市民体育館

無料

## ボールゲームフェスタ

①家でできる遊び

②トップアスリートからサッカー、ソフトボール、  
バレーボール、ラグビーを教わる

出演 大野均さん ①1年中～小学3年生②小学生

定員 ①30組60人(2人1組)②80人 室内靴

申込 1月15日～2月11日までに  
専用サイト

申込 スポーツ振興課 ☎ 870・9106



編  
集  
後  
記

人生100年と想定すると、趣味を楽しむ時間や人とのつながりをもつ時間を作ることは、改めて大切なことだと感じました。私は基本的に腰が重

い方ですが、自分なりのライフプランを想像しながら、新しいことにも一歩踏み出して挑戦してみようと思いました。(杖)

素敵な笑顔にパワーをもらいました♪▶



人のうごき 令和5年11月末現在(前月比) 人口: 116,428人(-109人) 世帯数: 57,936世帯(+19世帯)

# GOGO ダイトン探検隊

第141回

皆さんに大東市のことを知ってもらうため、市のマスコットキャラクターのダイトンが市内のさまざまな場所や催しを訪ねて、その魅力をご紹介します。



## 深北緑地(府営公園) PART 1

波の広場(スケートパーク)・健康増進ラボ(ジム)・芝生広場



波の広場

老後の趣味に  
スケートボードを  
楽しむ男性

深北緑地に行ってきたよ。波の広場(スケートパーク)は広くて、遠方からの利用者も多いんだって。昨年9月に新設された健康増進ラボは、運動不足の解消や筋力アップなど、それぞれの目的に応じた利用ができるから、みんなも気軽に利用してみてね～!



昨年9月に  
開設したよ!

健康増進ラボ

体幹を鍛えて  
バランスアップ!



芝生広場

土日祝限定!  
大小さまざまな  
ボールで遊べるよ!



大東市公式Instagram  
でも情報発信中!!

## はじめまして



なかたに とうま  
**中谷 桃真ちゃん**  
令和4年4月生まれ

ニコニコ笑顔で  
元気いっぱい!  
たくさん遊ぼうね♪



みねもと いろは  
**峯元 彩羽ちゃん**  
令和2年6月生まれ

毎日歌って踊って  
元気いっぱい  
成長中♡



あおい りょう  
**青井 涼ちゃん**  
令和5年1月生まれ

もうすぐ生まれて1年!  
これからも楽しく  
過ごそうね♡



さきお みれい  
**崎尾 実励ちゃん**  
令和5年3月生まれ

健康第一、  
元気に成長して  
いこうね!



応募先

応募フォームまたは郵送  
〒574-8555 秘書広報課

写真写真を同封の上、名前(子どもと応募者、子どもはふりがなも)、生年月日、一言(25字以内)、住所、電話番号を書いて、郵送、メールか持参 ※原則3歳以下の子どもを対象としますが、同時掲載のきょうだいの年齢は問いません。写真は原則返却いたしません



この印刷物は、印刷用の紙へリサイクルできます。ホチキスの針をはずしてリサイクルへ

English  
Other languages



市公式  
LINE



市公式  
Facebook



市公式  
YouTube  
ちゃんねる

