



情報ボックス

原稿の
締め切り
3月号・1月18日(木)
4月号・2月19日(月)

※定員・申込などの記載がない場合は申込不要
※携帯電話から本誌の市外局番のない番号にかけるときは、最初「072」を付けてください

記号の見方

園とき 園とこ 園内容 園講師 園出演 園対象 園定員
費用 園無料 園持ち物 園整理券配布・チケット販売
他その他 園申し込み先 園問い合わせ先 園メールアドレス
園一時保育あり(原則有料) 申込要。詳細はお問い合わせください

お知らせ



国民年金の加入は20歳から

公的年金制度は、20歳以上60歳未満の全ての人加入し、支え合う制度です。老後や病気・けがによって生活や仕事が制限される場合、家族の働き手がなくなった場合に年金を受け取ることができません。ただし保険料を未納のまま放置すると、年金が受け取れなくなる可能性があります。経済的に納付が困難な人や学生の人は保険料免除制度や納付猶予制度(50歳未満)、学生納付特例制度があります。24時間どこからでも申請できる電子申請(マイナンバー)をご利用ください。



※電子申請を行う際には、マイナンバーはここから

「利用者登録」が必要
です。

なお、免除や猶予の承認を受けた期間は、10年以内であれば保険料を後から納付できます。

令和6年度放課後児童クラブ入所申込の受付

●受付期間 1月9日～31日 ●受付場所・時間 社会福祉協議会…午後9時～午後6時、各児童クラブ…午後2時～6時(土曜日は午後5時まで) ●申込書 1月4日から社会福祉協議会と各児童クラブで配布(一部は放課後児童クラブホームページからダウンロード可) ●現現在入所中で引き続き申し込み場合は、継続入所申請書と就労証明書などを提出してください

クラブ名	電話番号
四条北小	877・3903
泉小	870・8452
氷野小	806・2211
灰塚小	875・6588
南郷小	871・0464
住道北小	872・9288
住道南小	871・7201
四条小	879・0822
深野小	871・8411
北条小	877・0301
三箇小	875・0878
諸福小	870・1666

●入所基準 保護者などが、次のいずれかに該当する場合①月に15日以上
の仕事を3か月以上継続している
②妊娠しており、出産日の前後8週間以内(育児休業中は利用不可)③病

記号の見方 園とき 園とこ 園内容 園講師 園出演 園対象 園定員 費用 園無料 園持ち物 園整理券配布・チケット販売 他その他 園申し込み先 園問い合わせ先 園メールアドレス 園一時保育あり(原則有料) 申込要。詳細はお問い合わせください

気や負傷、または心身に障害があり、その状態が3か月以上継続している④同居の親族や長期入院している親族を、3か月以上継続し介護、または看護している 園市内在住の小学生 費用 5500円、おやつ代1500円、教材費200円、保険料年間800円、延長1500円、土曜日の利用1500円(おやつ代300円含む) ●児童の下校時間(午後2時30分頃)までに帰宅できる場合は利用不可 園社会福祉協議会 ☎886・3280

	利用時間	利用場所
平日	放課後～午後6時 (延長は午後7時まで)	各小学校内
土曜日	午前8時～午後5時	

休業日: 日曜日、祝休日、8月12日～15日、12月29日～翌年1月3日

年金受給者の皆さんへ 源泉徴収票を送付します

日本年金機構では、令和5年1月から12月までに老齢年金を受け取った人全員に、1月末までに源泉徴収票を送付します(「障害年金」や「遺族年金」は課税対象ではないため、送付されません)。

源泉徴収票は、年金以外に給与収入などがあり税務署で確定申告をするときなどに必要です。紛失した場合はお問い合わせください。
園守口年金事務所お客様相談室 ☎

産前産後期間の国民年金・国民健康保険料を免除

06・69992・3031
出産月(予定月)の前月から4か月間(多胎妊娠の場合は3か月前から6か月間)、国民年金と国民健康保険の保険料が免除されます。

園国民年金第1号被保険者または国民健康保険被保険者で出産の予定がある人(国保は令和5年11月以降の出産) ●詳しくは日本年金機構ホームページや市ホームページを参照
園園出産予定月の6か月前から年金・守口年金事務所 ☎06・6992・3031、国保: 保険年金課 ☎870・0521

小学校入学準備金 受給申請の受付

経済的な理由で市立小学校への入学が妨げられないよう、小学校の入学準備に必要な費用の一部を援助します。

●受付期間・申請書配布 1月16日～31日の月～金曜日、28日(日)午前9時～午後5時30分(18日・23日は午後8時まで)
園学校管理課(市民会館5階) 園平成29年4月2日～平成30年4月1日生まれで令和6年度に市立小学校に

愛の献血

閏2月4日(日)午前10時～正午・午後1時～4時 所 J
 R住道駅前デッキ
 400mLのみ
 主催 福祉と教育の街を推進する会

冬場は特に血液が不足します



入学する子がいる保護者のうち、次のいずれかに該当する人①令和4年中の世帯全員の合計所得が認定基準以下（令和4年中の所得の有無にかかわらず、令和5年度の所得税が住民税の申告を済ませておいてください）②児童扶養手当を受給している③令和5年度または令和4年度に生活保護法に基づき保護の停止または廃止を受けた ※②③家計の主宰者に限る

※世帯員の入院や会社都合による退職・休職、世帯員の中に身体障害者手帳、療育手帳、精神障害者保健福祉手帳が交付されている人がいる場合は別途相談

国預貯金通帳 他詳しくはホームページをご覧ください

申園学校管理課 ☎870・9642



1月11日は児童扶養手当の支給日です

転居など届出内容に変更がある場合は申し出て下さい。

子ども支援グループ ☎870・9655



平和なまち絵画コンテスト&マスケットキャラクター名称作品表彰式

平和なまち絵画コンテストには41点の応募があり、最優秀作品には金賞星那さん(6歳)、10歳の部)、平山和さん(11～15歳の部)の作品が選ばれました。入選した全10作品はホームページでご覧になれます。

人権啓発ネットワーク大東のマスケットキャラクター名称では、室谷ひなのさんが最優秀賞を受賞しました。

個人権室 ☎870・0441



飯盛霊園 使用者募集対象墓所を追加

●受付開始日 1月10日 ●受付時間 午前9時～午後5時30分 ①関係市(大東市・守口市・門真市・四條畷市)に在住の人②①以外に在住の人 ※申し込みは先着順(多数の場合は、①②の順で抽選) ●追加予定墓所 事前に組合ホームページおよび組合庁舎で公表 他申し込みに必要なものなど詳しくはお問い合わせください

飯盛霊園組合 ☎0743・781195

マイナンバーカード 休日交付・申請補助

1月14日(日)午前9時～午後4時30分 他交付通知書が届いている人のみ。申請書の作成補助を希望の人は、本人確認ができるもの(顔写真入りは1点、それ以外であれば2点)を持参してください。通常業務は行っていません

所 閏市民課 ☎870・0457

中高年のひきこもり相談

毎月 金曜日 午前10時～午後4時 市内在住の40歳～64歳のひとその家族 ☎ 他 電話相談可



若者のひきこもり相談

毎月・水・木・金曜日 午前11時～午後4時、土曜日 午前10時～午後3時 ※火・日曜日・祝休日・年末年始は休み 15～39歳のひとその家族 他体験など詳しくはホームページをご覧ください

所 申園大東市若者等自立サポートセンター(大東町7・2太田ハイソ) ☎803・8174 ☒oatio.wakanno@gmail.com

ストーブの取り扱いにご注意

防火チェックポイント

- ・ 周りに燃えやすい物を置かない
- ・ ストープで洗濯物を乾かさない
- ・ 持ち運ぶときや給油するときは火を消す
- ・ 就寝時には、ストーブを消す
- ・ 暖房器具は、安全装置の付いている物を使用する

閏消防本部予防課 ☎872・2342





廃食用油のリサイクル回収がスタート!

12月1日に植田油脂株式会社と廃食用油のリサイクル回収に関する協定を締結しました。揚げ物などに使用された廃食用油は、回収後にリサイクルされ、車や航空機の燃料として使用されます。

温度が低くなった油をペットボトルに入れ、市役所やスーパーなどに設置している回収ボックスに入れてください。回収場所は下の二次元コードをご確認ください。

環境窓 ☎870・9265



市税など納期限のお知らせ

期限の過ぎた納付書では納付できませんので、期限までにお納めください。口座振替をご利用の方は預金の残高確認をお願いいたします。期限までに納付が困難な人は事前にご相談ください。

- 対象となる税・料 ①市・府民税(第4期) ②国民健康保険料(税)(第8期) ③後期高齢者医療保険料(第7期) ④介護保険料(第10期)
- 納期限 11月31日(水)
- 納税債権課 ☎870・0421
- 保険収納課 ☎870・9619

不動産無料一般相談

不動産にまつわる困り事、悩みなどの解消のため、毎月第1・3月曜日に行っています。

11月15日(月)・2月5日(月)午後1時

～4時(1回30分以内) 市役所

●相談員 11月曜日：全日本不動産協会、第3月曜日：大阪府宅地建物取引業協会 他事前予約要

甲園都市政策課 ☎870・0483

寄付

- 中山紀子氏から福祉事業にと1万円
- 大東市グラウンド・ゴルフ連盟から福祉事業にと5200円
- 株式会社双葉化学商会大東市学校整備労働組合から福祉事業にと3千円
- 自彊術体操クラブから福祉事業にと3千円

寄贈

- 大東商工会議所建設部会から緑化事業にと末広公園に桜1本
- 船井電機株式会社から車イス1台
- 大東ロータリークラブから教育振興にと市立小・中学校へ言語活動推進用図書
- 大東中央ロータリークラブから高齢者のスマホ教室にとテキスト200冊
- 大東ロータリークラブから児童福祉事業にとお菓子の詰め合わせ

催し

サーティホール

〒574・0037 新町13-30
☎873・0030 ☎873・0119



サーティホール主催事業

えのぐアートワークショップ

10時、展示期間：21日(水)～25日(日)午前10時～午後4時 図筆や手足を使って絵を描き、完成後は天井からつるして「大・大東アート神殿」に大変身!! 関イラストレーター・遠山敦さん 定先着12人 関小学生以上 ¥千円 関汚れてもいい服装、タオル

11月9日から電話、ファクス、メール ☎toiwase@astem-co.jp

サーティde防災展示

11月21日(水)～25日(日)午前10時～午後4時 ※24日(土)のみ午後5時まで 所市民ギャラリー 関防災グッズや企業ブースなど 関他多数の場合には入場制限あり。「タイトウアーティスト展」と同時開催

総合文化センター主催事業

タイトウアーティスト展

11月21日(水)～25日(日)午前10時～午後4時 ※24日(土)のみ午後5時まで 所市民ギャラリー 関公募作品の展

示 関多数の場合

は入場制限あり。詳しくは、ちらし・ホームページをご覧ください

サーティde防災コンサート&ミニ講演会「災害に備えて」

11月24日(土)午後2時開演(30分前開場) 関多目的小ホール 関ミニ講演会付きの避難訓練コンサート ●演奏曲 Ⅱ(予定)



前回の様子



前回の様子

市立公民館

〒574・0037 新町13-30 (総合文化センター内) ☎873・3522 ☎873・0119

天体観測☆星空散歩

11月2日(金)午後6時30分～8時ごろ ※悪天候の場合は16日(金)に延期 関冬から春に変わる星空を望遠鏡で観察 関ほしの学校☆大阪スタップ 関先着30人 ¥100円(保険料ほか) 関11月7日から来館か電話

記号の見方 関とき 関ところ 関内容 関講師 関出演 関対象 関定員 関費用 関無料 関持ち物 関整理券配布・チケット販売 関その他 関申し込み先 関問い合わせ先 関メールアドレス 関メールアドレス 関時保育あり(原則有料) 関申込要 詳細はお問い合わせください



▼自然観察入門

時 2月18日(日)午後1時〜3時 關大
阪市立自然史博物館友の会副会長・
田代貢さん 関小学生以上 冠先着
20人 定 200円(小学生以下は無料)
持ループ(あれば)

申 1月7日から来館か電話

▼羊毛フェルト〜ひよこづくり〜

時 2月20日(火)午後1
時30分〜3時30分
關石上彩子さん 定



先着12人 定 400円
申 1月7日〜30日までに来館か電話

2024ヒューマンコンサート

手話と歌で笑顔になろう Sign! Sing!! Smile!!!
〜心のボーダレスをめざして〜

時 2月10日(土)午後2時(45分前開場)
所 サータィホール多目的小ホール
出 手話シンガーソングライター・yokkoさん
定 200人 定 500円(別途整理券要)
電 手話通訳・要約筆記は1月31日までに申し
込み要
開 1月17日から人権室、総合文化センター、アクロスで配布
関 人権啓発ネットワーク大東 ☎870・0441 FAX 872・2268



中央図書館

〒574・0037 新町13・30
(総合文化センター内)
☎873・3523 FAX 873・3610

●今月の休館日

12月29日(金)〜1月3日(水) ※返却ポ
ストも閉鎖、第2火曜日、第3月曜
日

●今月のおはなし会

1月6日(土)午前11時…こんぺいとう
1月13日(土)午前11時…朗読花みずき
2月3日(土)午前11時…こんぺいとう

●今月の展示テーマ

一般書…はじめてよう〇〇〇〇
児童書…あ はっぴい りゅうい
やー

▼だいたう民話おはなし会

時 1月27日(土)午前11時 定

西部図書館

〒574・0062 水野4・4・70
(采ふらり南郷内)
☎873・1451 FAX 873・1461

●今月の休館日

12月29日(金)〜1月3日(水) ※返却ポ
ストも閉鎖、第2・3水曜日(まな
び南郷は第2水曜日も開館)

●今月のおはなし会

1月20日(土)午前11時…朗読花みずき
1月28日(日)午前11時…図書館員
2月3日(土)午後2時…こんぺいとう

●今月の展示テーマ

一般書…神社・仏閣 日本のしき
たり
児童書…あつまれドラゴン!

▼なんごう放課後おたのしみクラブ

時 ①1月10日(水)②24日(水)午後4時〜
5時 関 ①ボードゲーム②紙トンボ
定 先着8人 定

▼えほんDEかるた

時 1月14日(日)午後2時 関 小学生
定 先着8人 定
申 1月5日午前9時から電話

図書館に関する
アンケートのお願い

市立図書館は、図書館サービスの向
上に役立てるためにウェブアンケート
を実施しています。普
段図書館を利用しない
人も協力をお願いします。
右の二次元コード
からお答えください。
時 1月31日まで
関 中央図書館 ☎873・3523



東部図書館

〒574・0015 野崎3・6・1
(采ふらり四条内)
☎812・6768 FAX 876・3577

●今月の休館日

12月29日(金)〜1月3日(水) ※返却ポ

広告

ストも閉鎖、第2・3火曜日、1月
29日(月)〜2月6日(火)(図書整理期間)

●今月のおはなし会

1月13日(土)午後2時…こんぺいとう
1月27日(土)午前11時…図書館員

●今月の展示テーマ

一般書…光る君(NHK大河ドラマ)
児童書…ここからだもっかぽか

▼新春カルタ遊び

時 1月6日(土)午後1時〜2時 定

広告の問い合わせは (株)ウィット ☎072・668・3275

お知らせ 催し スポーツ 募 集 健康 子育て 掲示板



アクロス

〒574・0036 末広町1・301
☎ 869・6505 FAX 870・1405

▼はじめての体験型スマホ講習会

☎ 1月10日(水)、12日(金)、29日(月)午前9時30分〜10時30分、11時〜正午、午後2時〜3時、3時30分〜4時30分
 ① 基本的な使い方、LINEなど ※講習ごとに異なる ② 各先着7人 ③ 他詳しくは申し込み時に確認ください

申問(株)Honkii ☎ 0120・121・525 (受付時間：午前9時〜午後6時)

※申し込みの際に、「お問い合わせ番号」5046」を伝えてください

▼アクロスdeギャラリー展

☎ 1月12日(金)〜25日(木)午前9時〜午後10時(最終日は午後5時まで)、か
 るた大会は13日(土)午後2時 ④ 他
 一部の作品はフェイスブックで紹介



▼大東タイム主催 おけいこフェス

☎ 1月27日(土)午前9時30分〜午後5時
 ① さまざまなおけいこを体験し、子どもの好きを見つめる
 ② 市内16の教室・企業 ③ 15歳まで ④



(一部有料) ⑤ 他定員・持ち物はホームページを



ご覧ください
 申予約サイト

☎ (株)まちなぐ ☎ 889・2878

▼だいたう人財問屋体験

☎ 2月17日(土)午前10時〜午後4時
 ① (体験は一部有料) ② 他出展団体はアクロスに配架のちらしをご覧ください

▼うたごえコンサート

☎ 3月3日(日)午後2時〜4時(30分前開場) ① 60・70年代のフォークソングを歌う ② 出なかつじひろじさん ● 曲目「戦争を知らない子どもたち」など ③ ④ 未就学児不可 ⑤ 定100人 ⑥ 大人千円、小学生〜高校生700円(当日券は200円増し) ⑦ 他 2月6日までの申込者は演奏曲のリクエスト可 ⑧ 1月6日から来館(当日券の予約可)



文化情報センター

〒574・0026 住道2・3・1
 DICC21 (圖アクロス ☎ 869・6505)

▼防災アプリ体験&映画上映会

☎ 3月10日(日)午前10時30分〜午後1時30分(30分前開場) ① 他映画「カリフォルニア・ダウン」の上映など
 ② ③ ④ ⑤ ⑥ ⑦ ⑧ ⑨ ⑩ ⑪ ⑫ ⑬ ⑭ ⑮ ⑯ ⑰ ⑱ ⑲ ⑳ ㉑ ㉒ ㉓ ㉔ ㉕ ㉖ ㉗ ㉘ ㉙ ㉚ ㉛ ㉜ ㉝ ㉞ ㉟ ㊱ ㊲ ㊳ ㊴ ㊵ ㊶ ㊷ ㊸ ㊹ ㊺ ㊻ ㊼ ㊽ ㊾ ㊿
 ① ② ③ ④ ⑤ ⑥ ⑦ ⑧ ⑨ ⑩ ⑪ ⑫ ⑬ ⑭ ⑮ ⑯ ⑰ ⑱ ⑲ ⑳ ㉑ ㉒ ㉓ ㉔ ㉕ ㉖ ㉗ ㉘ ㉙ ㉚ ㉛ ㉜ ㉝ ㉞ ㉟ ㊱ ㊲ ㊳ ㊴ ㊵ ㊶ ㊷ ㊸ ㊹ ㊺ ㊻ ㊼ ㊽ ㊾ ㊿
 ㉑ ㉒ ㉓ ㉔ ㉕ ㉖ ㉗ ㉘ ㉙ ㉚ ㉛ ㉜ ㉝ ㉞ ㉟ ㊱ ㊲ ㊳ ㊴ ㊵ ㊶ ㊷ ㊸ ㊹ ㊺ ㊻ ㊼ ㊽ ㊾ ㊿

まなび北新

〒574・0008 北新町3・101
 ☎ 876・7701

▼バレンタイン・アイシングクッキー

☎ 2月12日(木)午前10時30分〜正午 ① ② ③ ④ ⑤ ⑥ ⑦ ⑧ ⑨ ⑩ ⑪ ⑫ ⑬ ⑭ ⑮ ⑯ ⑰ ⑱ ⑲ ⑳ ㉑ ㉒ ㉓ ㉔ ㉕ ㉖ ㉗ ㉘ ㉙ ㉚ ㉛ ㉜ ㉝ ㉞ ㉟ ㊱ ㊲ ㊳ ㊴ ㊵ ㊶ ㊷ ㊸ ㊹ ㊺ ㊻ ㊼ ㊽ ㊾ ㊿
 ㉑ ㉒ ㉓ ㉔ ㉕ ㉖ ㉗ ㉘ ㉙ ㉚ ㉛ ㉜ ㉝ ㉞ ㉟ ㊱ ㊲ ㊳ ㊴ ㊵ ㊶ ㊷ ㊸ ㊹ ㊺ ㊻ ㊼ ㊽ ㊾ ㊿



① ② ③ ④ ⑤ ⑥ ⑦ ⑧ ⑨ ⑩ ⑪ ⑫ ⑬ ⑭ ⑮ ⑯ ⑰ ⑱ ⑲ ⑳ ㉑ ㉒ ㉓ ㉔ ㉕ ㉖ ㉗ ㉘ ㉙ ㉚ ㉛ ㉜ ㉝ ㉞ ㉟ ㊱ ㊲ ㊳ ㊴ ㊵ ㊶ ㊷ ㊸ ㊹ ㊺ ㊻ ㊼ ㊽ ㊾ ㊿
 ㉑ ㉒ ㉓ ㉔ ㉕ ㉖ ㉗ ㉘ ㉙ ㉚ ㉛ ㉜ ㉝ ㉞ ㉟ ㊱ ㊲ ㊳ ㊴ ㊵ ㊶ ㊷ ㊸ ㊹ ㊺ ㊻ ㊼ ㊽ ㊾ ㊿

図書館アラカルト

図書館員が選んだオススメ本



「おもち」

入江 亮子/監修・料理 成美堂出版

きな粉餅や、あべかわ餅など定番の味から、トマトチリ味、大葉ジェノベーゼ風などユニークな味まで、さまざまなおもちのレシピを紹介。おもちの新たな魅力を発見してみませんか?



「放課後ミステリクラブ1」

知念 実希人/作 Gurin./絵 ライツ社

子どもから大人まで楽しめる本格ミステリー。「誰が、プールに金魚をはなしたのか？」読者への挑戦状も付いていて、わくわくすること間違いなし！親子で一緒に推理してみたいかがですか？



寺川団地前	10日(水)・24日(水)	午後3時15分〜4時15分
三箇小学校	11日(木)・25日(木)	午後3時15分〜4時15分
北条小学校	12日(金)・26日(金)	午後2時50分〜4時
あいの里竜岡前	17日(水)・31日(水)	午後3時30分〜3時50分
龍間公会堂前	17日(水)・31日(水)	午後4時〜4時40分
まなび北新	18日(木)	午後3時15分〜4時15分
諸福小学校前	19日(金)	午後3時15分〜4時15分

※変更の場合あり

自動車図書館
 やまなみ号
 1月

☎ 1月6日から電話か来館

☎ 1月7日から電話か来館

歴史民俗資料館

〒574・0015 野崎3・6・1
 (歴史とスポーツふれあいセンター内)
 ☎ 876・7011 FAX 876・7702

▼手話で学ぶ救命講習

☎ 1月28日(日)午後1時〜4時 ① ② ③ ④ ⑤ ⑥ ⑦ ⑧ ⑨ ⑩ ⑪ ⑫ ⑬ ⑭ ⑮ ⑯ ⑰ ⑱ ⑲ ⑳ ㉑ ㉒ ㉓ ㉔ ㉕ ㉖ ㉗ ㉘ ㉙ ㉚ ㉛ ㉜ ㉝ ㉞ ㉟ ㊱ ㊲ ㊳ ㊴ ㊵ ㊶ ㊷ ㊸ ㊹ ㊺ ㊻ ㊼ ㊽ ㊾ ㊿
 ㉑ ㉒ ㉓ ㉔ ㉕ ㉖ ㉗ ㉘ ㉙ ㉚ ㉛ ㉜ ㉝ ㉞ ㉟ ㊱ ㊲ ㊳ ㊴ ㊵ ㊶ ㊷ ㊸ ㊹ ㊺ ㊻ ㊼ ㊽ ㊾ ㊿

記号の見方 ①〜⑳ ㉑〜㉚ ㉛〜㉜ ㉝〜㉞ ㉟ ㊱〜㊿ ① ② ③ ④ ⑤ ⑥ ⑦ ⑧ ⑨ ⑩ ⑪ ⑫ ⑬ ⑭ ⑮ ⑯ ⑰ ⑱ ⑲ ⑳ ㉑ ㉒ ㉓ ㉔ ㉕ ㉖ ㉗ ㉘ ㉙ ㉚ ㉛ ㉜ ㉝ ㉞ ㉟ ㊱ ㊲ ㊳ ㊴ ㊵ ㊶ ㊷ ㊸ ㊹ ㊺ ㊻ ㊼ ㊽ ㊾ ㊿



字)要

申 1月17日まで電話、フックス、来館

企画展「ちょっとむかしのかつら」

時 1月13日(土)〜3月10日(日)午前9時〜午後7時30分 函 昭和の暮らし方や昔の道具を紹介。体験コーナーやクイズあり 入 0

企画展「展示&収蔵庫ツアー」

時 1月20日(土)、2月18日(日)午後2時〜3時 関 学芸員 定 各先着10人 入 0

申 1月5日午前9時から電話か来館
講演会「堂山古墳群と心合寺山古墳との関わり」
時 2月17日(土)午後2時〜4時30分
関 八尾市立おんじやま古墳学習館
館長・福田和浩さん 定 30人 入 500

申 1月5日午前9時から電話か来館

キャンピィだいつ

〒574-0001 龍岡1846
申 国青少年協会(アクロス1階)
☎ 874-5165
FAX 886-3152



キャンプスクール

時 3月30日(土)午前10時〜31日(日)午後4時
時 30日(土)午前10時30分〜31日(日)午後3時30分
関 本格ピザ作り&飯盛山大冒険! 函 小・中学生 定
A 末広公園集合解散・20人 B キャンピィだいつ集合解散・40人 入 A 9800円 B 9500円
Bは保護者の送迎要
申 1月7日正午から青少年協会ホー

ムページ

市民会館

〒574-0007 曙町4-6
☎ 871-0001 FAX 871-0004

地域の未来を共に創造するワークシヨップ

時 1月20日(土)午後2時〜4時30分 (30分前受付) 函 これから地域のことを考える
関 リディアバ
申 申込フォームから
関 リディアバ ☎ 050-5604-1078



指定管理者自主事業

キラーIE映画観賞会
時 1月28日(日)午後1時30分〜3時30分(30分前開場) 函 銀座の恋の物語
定 150人 入 100円 関 1階事務所配布

北条人権文化センター

〒574-0011 北条3-10-5
☎ 877-6066 FAX 877-6067



親子あそびつ会

時 1月17日(水)午前10時〜11時 函 育児相談、子どもの身体測定
関 地域保健課・北条こども園職員 定 先着20人
関 親子(母子)健康手帳、タオル

②新春講演会 民謡と津軽三味線コンサート「和響の調べ」
時 1月26日(金)午後1時30分〜3時
関 塚田陸子さん、加賀文子さん 定 先着70人

③アコースティックギター教室

時 第3・5月曜日、第2・4金曜日
午後4時30分〜5時30分 定 先着4人
入 2千円 関 ギターの貸し出しあり

④「ホッ」とできるサロン

毎週金曜日午後1時〜3時 函 交流の場。元気でまっせ体操

⑤ヨガスクール

時 第1・3土曜日午後1時〜2時
関 山本ひろみさん 定 先着15人
入 1500円 関 ヨガマット

関 ①未就学児と保護者 ③小・中学生 ⑤中学生以上

関 ①1月4日〜11日までに電話②10日から電話か来館③⑤電話か来館

下水道のはなし

水洗化工事のお願い

公共下水道が使用可能な地域(供用開始済み区域)で、くみ取り式または浄化槽のトイレを使用しているお宅は、速やかに水洗化工事を行ってください。

関 下水道施設課 ☎ 871-1197

だいつ川柳

第九十九回〜第百一回

発表

「大東を愛する 大東を愉しむ だいつ川柳」。九月、十月、十一月に投句していただいた中から、町へのこだわりや愛情があふれる作品を選び、発表しています。

九月 館長賞 水曜日 夜店がまぶしい 住道 (海ママ)

次点 秋の夜 名月ながめて ねがいごと (まつおファミリー)

十月 館長賞 ち才の子 広報眺み「ダイトンは?」(春斗陸)

次点 飯盛の 空高く舞う トンビ二羽 (呑み鉄シニア)

十一月 館長賞 見に来てよ! 友にすすめる 駅イルミ (海ママ)

次点 住道 灯りに紛れる 冬の星 (桃柿)

※投句は、毎月末の締め切りとなります。
関 西部図書館 ☎ 873・1451

お知らせ

催し

スポーツ

募

集

健康

子育て

掲示板



野崎人権文化センター

〒574-0015 野崎1-24-1
☎ 879-1551
☎ 879-1552



①介護予防相談会

時1月16日(火)午後2時〜4時 関体
力測定や骨密度の測定など(粗品あり) 関先着20人 関関タオル

②楽しく作ろうーなごみキッチン

時1月24日(水)・25日(木)
午前10時〜正午、午後2時〜4時 関しゅうまい 関各6人(多数の場合抽選) 関800円 関エプロン、三角巾、ふきん3枚、持ち帰り容器



③ゆびでかくパステルアート

時1月26日(金)午前10時
〜正午 関テーマ「雪うさぎ」 関それいろいろのたね。Rikkaさん



④天然アロマのハンドクリーム作り

時1月30日(火)午前10時〜11時 関10人 関50〜70円、100〜1200円



⑤「なごみ」スペース

時第2・3・4木曜日午前9時30分〜11時30分 関お話や折り紙 関(材料費がかかる場合あり)

⑥⑦⑧⑨⑩⑪⑫⑬⑭⑮⑯⑰⑱⑲⑳

申①1月4日から②③⑬日まで④②⑤15歳以上

日までに来館、電話、ファクス

相談

生活、人権、就労、進路選択の相談を行っています。

●北条人権文化センター(特非)ほうじょう

時月〜金曜日午前9時〜午後5時30分(火・金曜日は午後8時30分まで)

関☎876-2560

●野崎人権文化センター(特非)大東野崎人権協会

時月〜金曜日、第1・3土曜日午前9時〜午後6時 月・木曜日は午後8時まで

関☎879-8810

●ワークサポート大東(就労相談のみ)

時月〜金曜日午前10時〜午後6時 所住道2・2 大東サンメイツ2番館4階

関☎870-5370(予約制)

いもりぷらざ

〒574-0011 北条1-16-16 (北条コミュニティセンター)
☎812-7900
☎812-7910



▼スポーツ自主事業

①バスケットボールアカデミー

時1月9日〜30日の毎週火曜日(A)午後5時50分〜6時50分(B)7時〜8時 所北条体育館 関(A)小学3〜6年生(B)中学生 関各15人 関費用など詳しくはお問い合わせください

関電話で北条コミュニティセンター

か、メールでオーサカシティバスケットボールアカデミー 関ocba2222@gmail.com

②コミセンサッカー教室 Daichifc

関(A)1月15日〜2月5日の毎週月曜日午後3時30分〜4時30分(B)午後4時30分〜5時30分 所北条グラウンド

関(A)5歳以上の未就学児(B)小学生 関(A)2400円(B)3千円(初回のみ別途保険料要) 関雨天時は体育館シユーズ要

関電話か来館

③気軽にエンジョイ! ニュースポーツ!

時1月17日(水)・31日(水)午後1時〜2時30分(雨天中止) 所北条グラウンド 関ペタンク 関各先着15人 関300円

関電話か来館

▼子育て支援事業

①プティアロマクラフト教室

時1月11日(水)・25日(水)午前10時〜午後9時、15日(月)、29日(月)、2月5日(月)午前10時〜午後5時 関小川弘子さん 関費用など詳しくはお問い合わせください

関小川☎090-7341-4477

②ベビーマッサージ教室

時1月23日(火)午前10時30分 関写真撮影など 関南佐幸子さん 関1か月健診後〜1歳6か月の子と保護者

関親子10組 関バスタオル 関費用など詳しくはお問い合わせください

▼高齢者支援事業

認知症予防音楽ケア体操

関1月19日(金)午前10時〜11時 関田伐マリ子さん 関30人 関500円 関関田伐☎090-9217-8673

総合福祉センター

〒574-0037 新町13-13
☎872-2222
☎874-1828



▼指定管理者自主事業

①健康チェック&相談会

時1月19日(金)午前10時〜正午 関骨強度・体組成・血圧の測定など 関高年齢者の健康を考える日

時1月20日(土)午後2時 関緑風冠高校箏曲部と吹奏楽部による演奏、足湯など 関関タオル

③デイスコン体験

時1月25日(水)午前10時〜11時 関ボイントを競う円盤投げ 関④はじめての絵手紙体験

時1月26日(金)午前10時〜正午 関永田美代子さん 関100円 関水彩用具

関全て60歳以上の市民 関各先着15人

関全て1月5日〜6日までに電話か来館

▼ほのぼのベース「ぴよぴよ」

時1月16日(火)午前10時〜11時30分 関的入れ・計測・手遊び・体操 関乳幼児と保護者 関



関社会福祉協議会 ☎ 874・1082

諸福老人福祉センター

〒574・0044 諸福1・12・12
☎ 871・2771

①卓球教室

時 1月10日(水)・24日(水)午後1時〜2時
時 關春名一郎さん ☎ 関ラケット(貸し出し可)

②新春!歌って笑える健康講座

時 1月24日(水)午後2時〜3時 關落語家・明石家のんきさん、演歌歌手・珠木奈美さん 定 先着40人 ☎

③フレイル予防の講座と体操

時 2月2日(金)午後1時30分〜2時30分 關野崎徳洲会クリニック理学療法士・板矢悠佑さん 定 先着30人 ☎ 関タオル

対 全て60歳以上の市民

申 ②③ 1月4日から電話か来館

野崎老人憩の家

〒574・0015 野崎1・8・28
☎ 879・6076

▼自力整体講座

時 1月11日〜3月28日の毎週木曜日午後3時30分〜4時30分 關藤崎育子さん 関 60歳以上の市民 定 先着15人 ☎

申 1月4日から電話か来館

その他

消防出初式

時 1月7日(日)午前10時〜11時20分(雨天中止) 關末広公園
関 消防団員による一斉放水、消防車両約30台のパレード、チアリーディングによる演技
関 危機管理室 ☎ 889・1511



障害者生活支援センターの催し

関 身体障害者手帳を持っている人 定 ②〜⑤各15人
①書初め
時 1月5日(金)〜15日(月)午前10時(初日は午後2時から) 関 新年の抱負 ☎

②靴下ハギレ手芸「座布団」

時 視覚：1月16日(火)午前10時、肢体：19日(金)午前10時、聴覚：19日(金)午後2時 ☎

③おもちゃつき大会

時 1月17日(水)午前10時〜正午 ☎

④お菓子づくり・アイデアおやつ

時 肢体：1月24日(水)・25日(木)午前10時、視覚：24日(水)午前10時・午後2時、聴覚：26日(金)午前10時 関 おやつパイ ¥300円

⑤新春交流会

時 1月29日(月)・31日(水)午前10時 関

ゲームなど ☎

申 ②⑤ 先着予約で障害者生活支援センター ☎ 806・13331 関 806・13333 関 daitouseikatusienn@sunny.ocn.ne.jp

深北緑地の催し

①深北の日(ポランティアデー)
時 1月7日(日)午前10時30分〜11時30分(雨天中止) 関 園内の清掃活動 ☎

②冬の野鳥観察会

時 1月20日(土)午前10時〜11時・午後1時30分〜2時30分 ※雨天時は27日(土)に延期 関 冬鳥を中心とした野鳥観察の入門編 定 各先着20人 ¥300円(保険料含む) 関 双眼鏡(あれば)

申 ② 1月8日午前10時から電話

関 深北緑地管理事務所 ☎ 877・7471

fromアースキッズの催し

①にこにこダンススタジオ

「リトルクラス」を新設しました。時 毎週月曜日午後5時30分〜6時 関 anneさん

②ビジョンパーク

時 毎週火〜金曜日午後4時30分〜8時、毎週土曜日午後1時〜3時 関 ビジョントレーニングで学習や運動能力をアップ

③fromアースキッズ・ベース

時 毎週火・金曜日午後5時30分〜9時 關 理学療法士、若手起業家など
④にこにこらば広場

時 毎週金曜日午前10時〜午後4時 関 トランポリンや知育玩具 ¥500円
関 ①年少〜小学2年生 ②③小・中学生 ④2歳〜12歳 他料金などはお問い合わせください

申 関 全て吉田 ☎ 090・6849・7437



広告の問い合わせは (株)ウィット ☎ 072-668-3275

お知らせ 催し スポーツ 募 集 健康 子育て 掲示板



青少年協会の催し

▼ほうかご Base Camp

時1月10日(水)・24日(水)午後2時30分
〜7時30分 所 総合文化センター
内容 宿題・室内遊び・自習など自由に
過ごせるスペース 関 小学生〜大学
生 関

関 青少年協会 ☎874・5165

新春寺社巡り

時1月13日(土)午前9時30分〜午後3時(雨天中止) ● 集合場所 関 JR野崎駅 ● 予定コース 関 野崎観音〜十念寺〜北條神社(新春おはらい体験) 関 四條畷神社(昼食) 関 伝和田賢秀墓〜小楠公墓所〜JR四條畷駅 関 南北朝時代の四條畷合戦の地を歩く 関 定先着60人 関 ¥300円(保険料・資料代ほか) 関 昼食
申 関 1月12日午後4時まで
で申込フォームか電話
で観光振興課 ☎870・0442
主催 関 市観光ボランティアガイドやまびこ



書道体験

時1月13日(土)午前10時〜11時 所 市民体育館 関 筆で干支や文字を自由に書く 関 子ども・親子 関 定15人 関 他詳しくは『大東G.T.G』ホーム



ページをご覧ください

申 関 市民体育館 ☎871・3201

出張ハローワーク
「面接セミナー」

時1月18日(木)午前11時〜午後0時10分・1時40分〜2時50分 所 市役所 関 定各先着18人 関 他雇用保険受給者は「求職活動実績」となります 関 申 関 ハローワーク門真職業相談部門 ☎06・6906・6831(部門コード41#) 関 FAX 06・6780・7760

ハローワーク門真×守口市
障害者就職面接会

時1月22日(月)午後1時〜4時 所 守口門真商工会館 関 企業8社(予定)による就職面接会 関 障害のある人 関 関 他事前予約要

申 関 ハローワーク門真専門援助部門 ☎06・6906・6831(部門コード42#) 関 FAX 06・6780・7760

企業向けDXセミナー

時1月25日(木)午前10時〜11時30分 所 市役所 関 社内DXを進めるコツ、ものづくりコネクットの紹介など 関 関 定先着18人 関

申 関 産業経済室 ☎870・4013

シニア向けスマホ講座

時1月25日(木)午後1時30分〜2時30分

記号の見方 関とき 関ところ 関内容 関講師 関出演 関対象 関定員 関費用 関無料 関持ち物 関整理券配布・チケット販売 関その他 関申し込み先 関問い合わせ先 関メールアドレス 関一時保育あり(原則有料) 関申込要 詳細はお問い合わせください

分 所 大東夢のくみコミュニティ(住道1・6・15) 関 LINEの便利な使い方 関 定10人(予約要) 関 関 申 関 生活サポートセンター ☎812・6571

普通救命講習

時①2月4日(日)午前9時30分〜午後0時30分②15日(木)1時30分〜4時30分 所 ①四條畷消防署3階②大東消防署4階 関 AEDを使用した心肺蘇生法 関 大東・四條畷市内在住・在勤・在学者(中学生以上) 関 関 定①先着16人②先着30人 関 関 他申し込みが7人に満たなければ中止



申 関 開催日10日前までに電話で消防本部警防課 ☎875・0249

スポーツ



市民体育館

〒574・0014 寺川1・20・20

▼指定管理者自主事業

①親子リトミック

時1月15日(月)・29日(月)午前11時〜11時50分 関 音楽に合わせて身体を動かし表現力や感性を育む 関 関 富田典子さん 関 1歳6か月〜3歳程度の子と保護者 関 定各15組 関 関 各

ハローワーク門真×大東市×四條畷市

合同企業説明会・面接会

時1月23日(火)午後1時〜3時40分(受付20分前まで) 所 市民会館 関 大東市内、四條畷市内の企業による就職面接会 関 関 他事前予約優先。参加企業の求人一覧は二次元コードからご覧ください



参加企業 (五十音順)	大阪中央ダイカストHD(株)	川村義肢(株)
	管清工業(株)大阪テクニカルヤード	共立金属工業(株)
	サン電子工業(株)	(福)社会福祉法人山麓会
	摂津倉庫(株)	中外工業(株)
	(株)永木精機	ニッポー(株)
	(株)森本製作所	(医)若弘会わかくさ竜間リハビリテーション病院

※変更の場合あり

申 関 ハローワーク門真 職業相談部門 ☎06・6906・6831(部門コード41#)

3館連携事業

次の3つのイベントのうち2つ以上に参加すると、各施設で開催するイベントが1つ無料になります。詳細は各ホームページをご確認ください。

認知症予防音楽ケア体操

時 2月6日(火)午後1時～2時
所 北条体育館 講師 田代マリ子さん
定 50人(申込要) ¥500円 持タオル
申 閩北条コミュニティセンター ☎812・7900



脳トレ体操で認知予防

時 2月8日(木)午前10時～11時
講 池田勝彦さん 定 20人(申込要)
¥500円
他 詳しくは大東GTGホームページ参照
所 申 閩市民体育館 ☎871・3201



認知症予防体操コグニサイズ

時 3月20日(祝)午後2時～3時30分
講 四條畷学園大学教授・野口裕美さん
定 50歳以上 定 16人(申込要) ¥0
所 申 閩歴史とスポーツふれあいセンター ☎876・7011



時 2月1日(木)・15日(木)午後6時～9時
関 技術指導 関 小学生以上(小

卓球講習会

申 閩市民体育館 ☎871・3201
※全て無料体験あり。大東GTGホームページ参照



時 3月24日(日)午前9時～午後6時
関 団体戦(男子女子各2シングル

混成チーム卓球大会

申 閩2月4日までに体育協会卓球連盟・柴田 ☎873・4783
2千円
は不可) 関 オープン ¥1チーム

卓球連盟会長杯大会

時 2月25日(日)午前9時～午後6時
関 混合二人団体戦(混合ダブルス・シングルス・シングルス。女性同士は不可) 関 オープン ¥1チーム2千円
申 閩2月4日までに体育協会卓球連盟・柴田 ☎873・4783
学生は保護者同伴要) ¥大人300円、中学生100円、小学生無料
閩 体育協会卓球連盟・柴田 ☎873・4783

市立テニスコート

〒574・0074 谷川2・9

個人開放

定 多数の場合は抽選

¥各回1人300円

申 市立テニスコート

(当日受付)

閩 市民体育館 ☎871・3201

主催 (一財) 大阪ス

ポーツみどり財団

1月

1月	午後1時～3時	午後3時～5時	午後5時～7時
15日・29日	C	C	B・C
22日	B・C	B・C	B・C

※全て月曜日 ※B=Bコート、C=Cコート

ソフトテニス講習会

時 2月4日(日)午後1時～5時、18

(日)午前9時～午後1時(参加時間自

由) 所 C・Dコート 関 技術指導

閩 市内在住・在勤・在学者 ¥一般

300円、中学生100円、小学生無料 他

ラケット貸し出しあり

申 閩市ソフトテニス連盟・守屋 ☎

871・5820

広告



ソフトテニス ジュニア教室

毎週土曜日午前9時30分～11時30分 所灰塚小学校中庭 対小学生3年生以上 定30人 対3月まで無料、4月から年4千円 他ラケット貸し出しあり

申岡市ソフトテニス連盟・守屋 ☎ 871・5820

歴史とスポーツふれあいセンター

〒574・0015 野崎3・6・1 (来ぶらり四条内) ☎ 876・7011 FAX 876・7702

サッカー

時①②1月6日(土)、13日(土)、21日(日)、28日(日)、2月3日(土)午後6時30分～8時③1月8日(祝)午後6時30分～8時30分 対①フットサル②女性、子ども限定フットサル③7人制サッカー 対①③中学生以上②女性および小学3年生以上 定①②各先着40人③先着28人 対①③各500円②各300円

室内スポーツ盛合せ

時1月7日(日)、20日(土)、2月4日(日)午後3時30分～5時30分 対バドミントン、卓球、ドッジボール、バスケット(シートのみ) 対小学生以上(小学生は保護者同伴要) 定先着15人 対中学生以上500円、小学生300円 他各道具貸し出しあり

グラウンド・ゴルフ

時1月11日(木)・18日(木)午後1時～3時 対中学生以上 対各100円

バスケットボール個人参加

時1月14日(日)午後3時30分～5時30分 対中学生以上 定先着20人 対500円

チャレンジバスケットボール

時1月27日(土)午後3時30分～5時30分 対体育の授業感覚・運動不足解消 Waiwai40代表・矢追貴行さん 対25歳以上(初心者、長期ブランクがある人) 定先着20人 対500円 申全て電話か来館

その他

府市町村対抗駅伝競走大会

時2月18日(日)午前9時30分 所緑地陸上競技場・服部緑地周回コース ●種目①男子の部(6区間:21・2区間)②女子の部(5区間:17・4区間)③男子の部(6区間:21・2区間)④女子の部(5区間:17・4区間) 対市内在住・在勤者(全日制高校生・大学生は除く)。①②15歳以上③④14歳以下(年齢は令和5年4月1日を基準) 定各2チーム 対 申岡1月19日までに体育協会 ☎ 871・9376

手話コーナー

No. 78

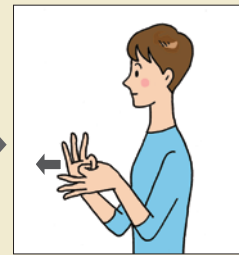
今回のテーマ 手続き①

手続き

①左手の甲を右手のひらでたたく



②両手2指の輪をつなぎ合わせて前へ出す



通訳(案内・紹介)

右手の親指を立て、口元で左右に2回動かす



動画もあるよ!



手話動画

手話は見る言葉です。表情豊かに表現しましょう。皆さんも一緒に簡単な手話から始めてみませんか?

*このイラストは右利きの人が表しやすい形で作成していますので、左利きの人は左右逆に表現いただいても構いません。

岡障害福祉課 ☎ 870・9630 FAX 873・3838

記号の見方 脚とき 脚とこ 対内容 対講師 対出演 対対象 対定員 対費用 対無料 対持ち物 対整理券配布・チケット販売 他その他 対申し込み先 対問い合わせ先 対メールアドレス 対一時保育あり(原則有料、申込要、詳細はお問い合わせください)

募集



提案公募型委託事業

市では、NPO・市民団体などと協働で実施する提案公募型委託事業

F.C. OXALA 大東サッカースクール

時毎月第2土曜日午前9時～10時 所フロムアースキッズ 対小・中学生 他レッスン体験は随時受付 申岡 ☎ 090・1356・1715

を行っています。

市が提示するテーマに対して、企画案を募集します。

●テーマ①「大東のグルメ紹介ガイドブックの制作」②「コミュニケーションス及び乗り合いタクシーの利用促進事業」③「広報誌&SNSによる魅力発信事業」④「大東市民まつりに係る企画提案事業」⑤「地球温暖化対策推進事業」⑥「その他」 ●委託期間①4月1日～来年3月31日 ●事業費①1事業当たり30万円を限度(最大8団体採択予定) 対募集要項など、詳しくはホームページをご覧ください



● 申込期間 11月4日～19日まで
 岡市民政課 ☎ 870・4010

障害者ガイドヘルパー養成研修の受講生

事業所など詳しくはホームページをご覧ください。

岡精神課程…のぞみ相談支援センター ☎ 872・7199、知的課程…

ヘルパーセッションあおぞら ☎ 879・6101



精神課程



知的課程

パブリックコメント

パブリックコメント制度に基づき、次の計画について皆さんの意見を募集します。提出された意見は、最終決定後、検討結果と合わせてホームページで公表します。

(仮称) 大東市立ほうじょう学園の設置に関する基本構想(素案)

● 閲覧場所 市役所1階 情報コーナー、教育企画室、市ホームページ 函



市内在住・在勤・在学者、法人などの団体

岡1月10日までに住所、氏名、意見を書いて、郵送、ファクス、メールか持参で教育企画室 ☎ 800・8100
 FAX 872・2941 函 k_kikaku@city.daito.g.jp

市健康増進計画作成委員会の公募委員

健康増進法・食育基本法・自殺対策基本法に基づく「大東市健康増進計画(第二次)」の策定に向けて意見を述べ、提案していただける人を募集します。

● 任期 2月ごろから計画の策定終了まで令和7年3月末の予定

● 報酬 条例で定められた報酬額 函

原則満18歳以上の市内在住・在勤・在学者で、他の審議会などの委員をしていない人 ● 募集人数 2人(予定)

● 選考方法 レポートによる書類選考とし、結果は全ての応募者に通知 他応募時の提出書類は返却不可

● 申込住所、氏名、生年月日、電話番号、志望動機(自由様式で600字程度)を書いて1月24日までに窓口、郵送、ファクス、メールで地域保健課 〒574

・0028 大東市幸町8・1 ☎ 874・9500 FAX 874・9529 函 tikin@ken@city.daito.g.jp

市民レポーター

市民の皆さんに親しまれる広報誌を編集するため、広報誌の「いろいろ」レポートやホームページに掲載する記事の取材・写真撮影などをして



いただける人を募集します。 函取材・写真撮影のできる16歳以上の市内在住・在勤・在学者で、デジタルカメラを持っている人

● 募集人員 10人(多数の場合は選考) ● 任期 4月1日～来年3月31日 ● 謝礼 年額1万円 他写真

が好きな人、人と話すのが好きな人、大東市をPRしたい人、大歓迎！特別な知識や技術は必要ありません。 傷害保険の加入あり

● 申込 1月31日(消印有効)までに郵送かメールで住所、氏名(ふりがな)、年齢、電話番号、簡単な応募動機を書き、自身で撮影した写真を添えて 〒574・8555 秘書広報課 ☎ 870・0403 函 kokochino@city.daito.g.jp



健康 検診受診は3月31日まひつち

3月は予約が取りにくくなりますので、早めに受診してください。

岡健康カレンダー・ホームページをご確認ください 函がん検診(大腸

がん、肺がん、胃がん、子宮頸がん、乳がん)、市国保加入者の健診(特定

健康診査・人間ドック・脳ドック)、肝炎ウイルス検査 他子宮頸がん・

乳がん検診・70歳以上の胃がん内視鏡検診の対象者は、和暦で奇数年生まれの人 岡地域保健課 ☎ 874・9500 FAX 874・9529

子宮頸がん予防ワクチンの接種費用の償還

岡次の①～③全てを満たす人

①令和4年4月1日時点で大東市に住民登録がある人

②平成9年4月2日～平成17年4月1日生まれの女性

③定期接種の対象年齢(高校2年生相当以降)を過ぎて、令和4年3月31日までに子宮頸がん予防ワクチンを国内で任意接種として自費で受けた人

※最大3回接種分まで。 提出書類など詳しくはホームページをご確認ください



岡地域保健課 ☎ 874・9500

LINE 公式アカウント

友だち募集中

@daitocity

うれしい情報もLINEでお届け!

お知らせ

催し

スポーツ

募

集

健康

子育て

子育て

掲示板



南郷子育て支援センター のびっこ ☎0872・0013



①のびのびひろば【自由あそび】

●利用時間=午前9時45分～10時30分、10時45分～11時30分、午後1時30分～3時、3時15分～4時45分(45分間の滞在時間)

☎インターネット：2週間前の午前9時～2日前の午後5時

②のびっこすくー

☎1月20日(土)午前10時15分～11時15分
☎りとみっく ☎3歳～未就学児 ☎5組
☎子どものみ参加。保護者は送迎のみ

③ベビーぱーく

☎1月22日(月)午前11時～11時30分 ☎ママ＆ベビーの交流会 ☎0か月～10か月 ☎5組

④おたんじょうび会

☎1月31日(水)午前11時～11時30分
☎1月生まれの子。その他はオンラインで参加可 ☎5組

⑤のびっこイベント<節分>

☎2月1日(木)午前11時～11時30分 ☎制作・ペープサート ☎0歳～未就学児 ☎10組



「利用についてのお願い」
「各種講座予定表」
「各種予約」など

公式LINE



四条子育て支援センター ひよっこ ☎0876・7510



①キッズイングリッシュ

☎1月16日(火)午前10時30分～11時 ☎1歳6か月以上 ☎7組

②0歳びよびよクラブ

☎1月22日(月)午前10時～10時30分 ☎ベビーサイン＆ヨガ ☎6組

③マタニティーサロン

☎1月26日(金)午前10時～10時30分 ☎マタニティーロゼットまたはスタイの手作り ☎妊婦 ☎3人

④プレイルームでおもちゃ遊び

●予約方法=利用日までに予約要(1回の電話で1週間に2回、1日1回まで) ●利用時間=午前9時20分～10時20分、10時40分～11時40分、午後1時～2時、2時20分～3時20分、3時40分～4時40分 ☎午前利用は未就学児優先。幼稚園・保育園児は電話でお問い合わせください。

☎市内在住 ☎全て午後1時～5時に電話で申込要



キッズプラザ

☎874・8800 ☎874・8844



①救急講習会

☎1月15日(月)午前10時～10時45分 ☎やけど・誤飲の話とAEDの使い方 ☎5組

②保健師さんと話そう

☎1月17日(水)午前9時30分～10時 ☎保健師に相談、身長・体重測定 ☎5組

③ママパパの心に届ける絵本講座

☎1月19日(金)・2月2日(金)午前9時30分～10時 ☎専任講師から読み語りや絵本選びについて ☎5組

④遊びルーム

☎午前9時30分～10時15分、11時～11時45分、午後2時～2時45分、3時45分～4時30分

Instagram開設中

アカウントは非公開。
フォローしていただくと、
メッセージを送ります。



☎全て実施日の前週初めの平日午後1時～4時に電話で申込要



最新情報はホームページの「つうしん」「イベントカレンダー」をご覧ください

催しなどは、保護者同伴で参加してください。対象の記載のないものは、原則未就学児。費用の記載のないものは無料。

上記以外にも各種イベントがあります。詳しくはお問い合わせください。

広告

ネウボランドコーナー

ベトナムの会

☎1月30日(火)午前10時～11時

☎子どもの手形・足形で作品制作、おしゃべりをして友達作り

☎ベトナム籍で市内在住の未就学児を育児中の人、これから出産予定の人

☎先着5組程度

☎1月9日～12日午前10時～午後5時にネウボランドだいとう☎874・2766



広告の問い合わせは (株)ウィット ☎072・668・3275

きしゃぽっぽ

☎ 875・8855 [灰塚5-13-6]

☎ 午前10時30分～正午

①2・3歳教室

☎ 1月10日(水)・24日(水) ☎ ④段ボール遊び⑥栄養士と相談交流会

②0歳教室

☎ 1月11日(水) ☎ おもちゃ作り

③親子で音楽遊び

☎ 1月15日(月) ☎ サンメゾン・イースト集会所(朋来2-5-35) ☎ お正月のリズム遊び・ハンドベルなど ☎ 1歳10か月～3歳

④わらべうたベビーマッサージ

☎ 1月17日(水) ☎ バスタオル ☎ 予防接種後48時間はお控えください

⑤おさんぽらんらん会

☎ 1月25日(水) ☎ 灰塚公園 ☎ たこ制作、たこあげ ☎ レジャーシート

☎ 全て申込要。詳しくはウェブサイトをご覧ください
・身長体重測定は随時受付



子どもたちが集う
楽しいイベントに
参加しませんか？



ぽけっと

☎ 874・8038 [中垣内2-11-12]

①大型絵本の日

☎ 1月16日(火)・18日(水)
午前10時～午後3時



②小物作り

☎ 1月24日(水)・30日(火) 午前10時30分～
☎ 各2組 ¥50円

③お誕生会

☎ 1月25日(水) 午前10時30分
☎ お正月遊び ☎ 5組



④発育測定・絵本の日

☎ 2月5日(月)～9日(金) 午前10時～午後3時

☎ ②③申込要

まんまいーよ

☎ 080・6228・1140 ☎ 874・8844 [深野3-28-3]

①ベビーマッサージ

☎ 1月16日(火) 午前10時30分

②おひざで絵本

☎ 1月19日(金) 午前11時 ☎ 絵本の読み聞かせ ☎ たんぽぽ文庫

③親子で遊ぼう

☎ 1月23日(火) 午前10時30分、午後1時30分
☎ お正月遊び

④手作りおもちゃをつくろう

☎ 1月29日(月) 午前10時30分 ☎ 指人形作り

☎ 全て申込要
・毎月身体測定、お誕生会あり
・第3土曜日は開所



▲Instagram

みどり

☎ 807・5466 [北条1-22-20]

①お正月遊び

☎ 1月15日(月)・16日(火) 午前10時～11時30分
☎ わかば保育園 ☎ 各8組

②英語遊び

☎ 1月17日(水) 午前10時30分～11時 ☎ わかば保育園 ☎ 8組

③園庭遊び

☎ 1月19日(金) 午前10時～10時45分 ☎ わかば保育園

④節分遊び

☎ 1月31日(水)、2月1日(木)、2日(金) 午前10時～
☎ 各5組

⑤おおきくなったかな

☎ 月末 ☎ 身長・体重測定 ☎ 5組

☎ ①②④⑤申込要
※通常利用も電話予約が必要
・誕生日会を随時開催



▲Instagram

はぐくみひろば

☎ 803・8993 [諸福3-11-17]

①すまいるひろば(自由あそび)

●利用時間=45分間 ☎ インターネット:
2週間前の午前10時～前日の午後3時

②くつきんぐくらぶ

☎ 1月26日(金) 午前11時～11時45分 ☎ 1歳～
未就園児(2歳以上はマスク必須) ☎ 2組



③ぶち・イベント～節分～

☎ 2月2日(金) 午前10時～10時15分、10時30分～10時45分、11時～11時15分 ☎ 0歳～
未就園児 ☎ 各1組

[利用についてのお願ひ]
[各種講座予定表]
[各種予約]など



保育所・こども園に遊びにきませんか(1月) 🌸🌸🌸🌸🌸🌸

保育所名	内容	開催日など	内容	開催日など
南郷保育所 ☎ 872・7327 園庭開放 月～金曜日 午後1時30分～3時	赤ちゃん教室	9日(火)、16日(火)、23日(火)	親子体験保育	12日(金)3歳、19日(金)2歳、 26日(金)1歳
	遊び教室	11日(水)、25日(水)	1歳教室	17日(水)、24日(水)、31日(水)
野崎保育所 ☎ 876・5630 園庭開放 月～金曜日 午後1時30分～3時	うさぎ教室	9日(火)、23日(火)、30日(火) ※要予約	遊び教室	12日(金)、19日(金)、26日(金) ※要予約
	おはなし会(野崎中公園)	10日(水)	赤ちゃん広場	16日(火) ※要予約
	親子体験保育	11日(水)3歳、17日(水)2歳、 25日(水)1歳 ※要予約	青空保育 (野崎中公園)	24日(水)
北条こども園 ☎ 876・5237 園庭開放 月～金曜日 午後1時30分～3時	赤ちゃんとママの時間	10日(水) ※要予約	遊び教室 (2～3歳)	17日(水)、24日(水)、31日(水) ※要予約
	1歳教室	11日(水) ※要予約	親子体験保育	30日(火) ※要予約
	おはなし会(園内)	16日(火)、18日(水)、23日(火)、25日(水)		

※開催状況を各保育所(園)に確認してからご参加ください。育児相談は各保育所(園)へお問い合わせください