



情報ボックス

原稿の
締め切り日
5月号：3月19日(火)
6月号：4月18日(木)

※定員・申込などの記載がない
場合は申込不要
※携帯電話から本誌の市外局番の
ない番号にかけるときは、最初
に「072」を付けてください

記号の見方

園とき 園ところ 園内容 園講師 園出演 園対象 園定員
園費用 園無料 園持ち物 園整理券配布・チケット販売
園その他 園申し込み先 園問い合わせ先 園メールアドレス
園一時保育あり(原則有料) 園申込要。詳細はお問い合わせください

お知らせ



国民年金保険料の納め忘れに ご注意ください

20歳以上60歳未満の自営業者や学生、フリーターなどの皆さん、国民年金保険料の納め忘れはありませんか。納め忘れがあると、老齢基礎年金や障害基礎年金、遺族基礎年金が少なくなることや、受け取れなくなることがあります。

納め忘れの防止には、口座振替やクレジットカードでの納付が便利です。

園守口年金事務所 ☎06・69992・3031

国民年金基金をご存じですか？

国民年金基金は、国民年金に年金を上乗せする公的な制度です。国民年金の第1号被保険者(自営業者などの人)で保険料を納めている20歳以上60歳未満の人や、60歳以上65歳未満の人、海外居住している人で国民年金に任意加入している人が加入

できます。

掛金は、年末調整や確定申告の際、社会保険料として全額が所得から控除されます。また受け取る年金にも公的年金等控除が適用されるなど、税制面で優遇措置があります。

園全国国民年金基金近畿支部 ☎0120・65・4192

国民健康保険の届け出は 14日以内に

加入の届け出

会社の退職などにより社会保険などを喪失して国民健康保険に加入する場合は、社会保険などの喪失日(退職日の翌日など)から14日以内に届け出る義務があります。届け出が遅れた場合、保険料(税)は社会保険が喪失した月までさかのぼって賦課されます。

園健康保険資格喪失証明書、保険料(税)引き落とし口座のキャッシュカード

脱退の届け出

他市に転出した場合や、会社に就職して新しい健康保険に加入した場合、市は市の国民健康保険証は使えませ

記号の見方 園とき 園ところ 園内容 園講師 園出演 園対象 園定員 園費用 園無料 園持ち物 園整理券配布・チケット販売 園その他 園申し込み先 園問い合わせ先 園メールアドレス 園一時保育あり(原則有料) 園申込要。詳細はお問い合わせください

ん。誤って使用すると、市が負担した額の返還を求められることとなりますのでご注意ください。

園国民健康保険証(お持ちの人は高齢受給者証や限度額適用認定証など)、会社の健康保険証



園電子申請や郵送での手続きも可能

税の申告はお済みですか

個人住民税の申告、所得税および復興特別所得税・贈与税・消費税および地方消費税の確定申告と納税は、期限までにお願ひします。

個人住民税の申告

●申告期間 3月15日まで(土・日曜日・祝日を除く)

園課税課 ☎870・0418

確定申告

●申告と納税の期限 所得税および復興特別所得税・贈与税：3月15日、個人事業者の消費税および地方消費税：4月1日

●門真税務署の申告書作成会場

園3月15日(土・日曜日、祝日を除く)までの午前9時～午後5時(申告相談の受付は午後4時まで。混雑状況により早めに終了する場合があります)

園守口門真商工会館

園門真税務署 ☎06・6909・0181

●自宅で確定申告ができます

収入を入力するだけで自動計算され、自宅から申告書を送信できるe-Taxをお勧めします。

園e-Tax・作成コーナーヘルプデスク ☎0570・01・5901

マイナンバーカード 休日交付・申請補助

園3月10日(日)午前9時～午後4時30分 園交付通知書が届いている人のみ。申請書の作成補助希望の人は、本人確認ができるもの(顔写真入り)は1点、それ以外は2点を持参してください。通常業務は行っていません

園園市民課 ☎870・0457

3月11日は児童扶養手当の 支給日です

転居など届け出内容に変更がある場合は申し出てください。

園子ども支援グループ ☎870・9655



運転者講習会

④ 受講カード(お持ちの人) ⑤ 野崎・北条人権文化センター、阪奈自動車教習所へは、自動車での来場は不可

とき(3月)とところ
15日(金) グリーンホール田原
18日(月) 阪奈自動車教習所
21日(木) 四條畷市市民総合センター
25日(月) 市民会館(キラリエホール)
26日(火) 北条人権文化センター
27日(水) 野崎人権文化センター

いずれも午後7時から1時間程度(30分前から受付)
 ⑥ 圃市民政策課 ☎870・4010

募参用臨時バスを運行

お彼岸の募参用臨時バスを次のとおり運行します。

近鉄バス			
行先	JR四条駅 ⇄ 飯盛霊園		
【行き】 飯盛霊園	運行日	3月18・19・21~24日	17・20日
	時刻	00	00 30
【帰り】 JR四条駅	午前8時	38	38
	午前9時~午後1時	38	08 38
	午後2時		08

● 開門時間 3月17日(日)~23日(土) 午前6時~午後7時、それ以外... 午前7時~午後7時
 圃飯盛霊園組合 ☎0743・78・1195

不動産無料一般相談(予約制)

不動産にまつわる困り事、悩みなどの解消のため、毎月第1・3月曜日に行っています。

● 相談員 第1月曜日: 全日本不動産協会、第3月曜日: 大阪府宅建物取引業協会
 圃圃都市政策課 ☎870・0483

重度障害者(児)のタクシー初乗り料金を一部助成

⑦ 1回の乗車につき、初乗り料金のうち500円まで ● 利用券の交付枚数 最大24枚 (申込月により異なる) ⑧ 身体障害者手帳(1・2級)・療育手帳(A判定)・精神障害者保健福祉手帳(1級)のいずれかを所持し、障害者支援施設などに入所していない市民 ※ 所得制限あり ⑨ 各手帳



圃圃障害福祉課 ☎870・9630 FAX 873・3838

廃車の手続きはお早めに

軽自動車税種別割は、毎年4月1日現在で軽自動車、原動機付自転車、小型特殊自動車、2輪の小型自動車を所有する人が納める税金です。他人に譲ったとき、スクラップにしたときなどは、必ず3月中に廃車などの手続きをしてください。手続きをしないと、引き続き税金を納めることとなります。盗難の場合は盗難届とは別に廃車届が必要です。

廃車手続きの場所など

種別	手続き場所	廃車に必要な物
原動機付自転車(125cc以下)、小型特殊自動車	課税課 ☎870・9646	・ナンバープレート ・本人確認書類 ・原動機付自転車申告済証
軽2輪(125cc超~250cc以下)、2輪の小型自動車(250cc超)	近畿運輸局大阪運輸支局(寝屋川市高宮栄町12-1) ☎050・5540・2058	詳しくは左記の手続き場所にお問い合わせください
軽自動車(3輪・4輪)	軽自動車検査協会大阪主管事務所高槻支所(高槻市大塚町4-20-1) ☎050・3816・1841	

広告

広告の問い合わせは (株)ウィット ☎072・668・3275

お知らせ 催し スポーツ 募 集 健康 子育て 掲示板



盗難防止用ねじの 取り外し方の確認を

転出・転入や廃車(登録抹消など)の手続きの際には原動機付自転車のナンバープレートを返却してください。盗難防止用ねじが取り付けられているナンバープレートは、業者での取り外しとなり、費用がかかる場合があります。

国課税課 ☎870・9646

知って備える予防救急

事前の対策により、大きなケガなどを未然に防ぐ「予防救急」という取り組みがあります。転倒・転落やヒートショックなどの対策をホームページで紹介しています。



国消防本部警防課 ☎875・0249

春の全国火災予防運動

全国統一防火標語

「火を消して 不安を消して つながる未来」

火災予防のポイント

- ・寝たばこをしない
- ・ストーブの周りにものを置かない
- ・こころ使用中はそばを離れない
- ・コンセントはほこりを清掃し、必要なプラグは抜く
- ・安全装置の付いたストーブやこん

ろを使用する

- ・火災警報器は定期的に点検し、10年を目安に交換する
- ・寝員やカーテンは防災品を選ぶ
- ・消火器を設置し使い方を確認する
- ・避難経路と避難方法を確保する

- ・防火防災訓練への参加などにより、地域ぐるみの防火対策を行う

住宅用火災警報器

住宅用火災警報器は、煙を早期に感知して火災の発生を音声や警報音により知らせます。

定期点検方法

点検ボタンを押すか点検ひもを引き、反応がなければ、故障か電池切れです。



国消防本部警防課 ☎872・2342

消防グッズでプレゼント

火災予防について学べるクイズに答えると、正解者の中から抽選で、消防ホースを使用したペンケースなどをプレゼントし



イメージ

記号の見方 ①とき ②ところ ③内容 ④講師 ⑤出演 ⑥対象 ⑦費用 ⑧無料 ⑨持ち物 ⑩整理券配布・チケット販売 ⑪その他 ⑫申し込み先 ⑬お問い合わせ先 ⑭メールアドレス ⑮時保育あり(原則有料) ⑯申込要 ⑰詳細はお問い合わせください

ます。

④ 3月15日午後5時まで
に消防本部ホームページ

⑤ 国消防本部警防課 ☎872・2342



総合文化センター掲示板で サークル会員募集

1階エントランスの掲示板で、センターを利用する団体の活動、メンバー募集などのお知らせを行っています。



国サーティホール ☎873・0030

✉ toiwase@stem-co.co.jp

寄付

- 中嶋祥浩さんから福祉事業にと6万円
- からあげキョんキョんから児童福祉事業にと5万円
- 自衛術体操クラブから福祉事業にと3万円
- 株式会社双葉化学商会大東市学校警備労働組合から福祉事業にと3万円

寄贈

● 橋本ファミリーファームからさつまいも1箱

広告

市税など納期限のお知らせ

期限の過ぎた納付書では納付できません。期限までにお納めください。□座振替をご利用の方は預金の残高確認をお願いします。期限までに納付が困難な人は事前にご相談ください。

- 対象となる税・料 国民健康保険料(税) (第10期)、後期高齢者医療保険料(第9期)、介護保険料(第12期)
- 納期限 3月25日(月)
- 国保徴収課 ☎870・9619

広告の問い合わせは (株)ウィット ☎072-668-3275

催し

市立公民館
〒574・0037 新町13・30
(総合文化センター内)
☎873・3522 FAX 873・0119

▼公民館de名画劇場
時3月30日(土)・31日(日)午後2時(30分前開場) 因調査屋マオさんの恋文 定各先着30人 ㊞
申3月6日から電話か来館



中央図書館
〒574・0037 新町13・30
(総合文化センター内)
☎873・3523 FAX 873・3610

●今月の休館日
第1・2・3月曜日
●今月のおはなし会
3月9日(土)午前11時：朗読花みずき
●今月の展示テーマ
一般書：自然に触れる、自然を楽しむ
児童書：おともだち

▼おひぎでだったこのおはなし会
時3月23日(土)午前11時 ㊞2歳までの子と保護者 ㊞

▼目で楽しむ中央図書館de朗読会
時3月25日(月)午前11時 函市立公民館 函大人向け紙芝居、エッセーや川柳の朗読など 函高校生以上 ㊞
申3月9日午前9時から電話

西部図書館
〒574・0062 氷野4・4・70
(来ぶらり南郷内)
☎873・1451 FAX 873・1461

●今月の休館日
第1・2水曜日・第3木曜日
※まなび南郷は第1水曜日・第3木曜日
●今月のおはなし会
3月16日(土)午前11時：朗読花みずき
3月24日(日)午前11時：図書館員
●今月の展示テーマ
一般書：Play music!
児童書：きょうりゅう大行進

▼来ぶらり南郷フィルムセレクションズ
時3月17日(日)午後2時 函バリアフリー上映会「ケアニン」あなたでよかった〜 ※聴覚障害者向け字幕付き 定先着20人 ㊞
申3月8日午前9時から電話
ぬいぐるみの図書館お泊り会
時3月20日(祝)午後3時 函ぬいぐる

みとおはなし会に参加後、ぬいぐるみがお泊り 函3歳〜小学3年生(未就学児は保護者同伴要) 定先着6人 ㊞ 他3月22日〜28日までにお迎えに来てください

申3月8日午前9時から電話
▼赤ちゃん和読むはじめての絵本
時3月28日(木)午前10時30分 函絵本の選び方や読み聞かせのポイント 函妊婦、6か月〜1歳くらいまでの子と保護者 定先着7組 ㊞
申3月8日午前9時から電話か来館

▼スペシャルおはなし会
時4月6日(土)午後2時 ㊞こんぺいとう ㊞

愛の献血
時3月6日(水)午前10時〜正午・午後1時〜4時 函オベラパーク 他400mLのみ
主催 大東ライオンズクラブ



図書館アラカルト

図書館員が選んだオススメ本



「夏井いつきの日々是「肯」日」 夏井いつき/著 清流出版
テレビ番組「プレバト!!」でおなじみの俳人が書かれた本です。春夏秋冬の俳句にきれいな写真、それを味わうエッセーが添えられており、日々何げなく見過ごしてしまうことに気づかせてくれます。春からでも夏からでも好きな章からページをめくってみませんか。俳句の世界が写真付きで広がります。



「そしておめでとう」 瀬戸口清文/詩 えがしらみちこ/絵 ニジノ絵本屋

入園の日、お母さんの後ろで泣いていた子は、卒園式では立派になりました。運動会にお遊戯会、たくさんの思い出を作った友だちとの別れは悲しいけれど、いつかまた…。卒園ソング「そしておめでとう」の内容そのままに描いた絵本です。卒園を迎えられるお子さんと一緒に読んでください。



寺川団地前	6日(水)・20日(祝)	午後3時15分～4時15分
三箇小学校	7日(木)・21日(休)	午後3時15分～4時15分
北条小学校	8日(金)・22日(金)	午後2時50分～4時
あいの里竜間前	13日(水)・27日(水)	午後3時30分～3時50分
龍間公会堂前	13日(水)・27日(水)	午後4時～4時40分
まなび北新	14日(木)・28日(木)	午後3時15分～4時15分
諸福小学校前	15日(金)・29日(金)	午後3時15分～4時15分

※変更の場合あり

自動車図書館
やまなみ号
3月

お知らせ 催し スポーツ 募 集 健 康 子 育 て 掲 示 板



東部図書館

〒574-00015 野崎3-6-1
(来がらり四条内)
☎812・6768 ☎876・3577

●今月の休館日

第1・2・3火曜日

●今月のおはなし会

3月9日(土)午後2時：こんぺいとう
3月23日(土)午前11時：読みメン隊
4月6日(土)午後2時：朗読花みずき

●今月の展示テーマ

一般書：休日の過ごし方
児童書：school

▼図書館でおつかい

時3月23日(土)午前10時～11時 内お
つかいごっこと簡単な工作 内未就
学児と保護者 定先着10組 内

時3月8日午前9時から電話

▼めざせ！図書館マスター！

時3月24日(日)午後2時 内「冒険の
書」を作りながら、図書館の使い方
を学ぶ 内小学3年生以上 定先着
5人 内

時3月6日午前9時から電話

アクロス

〒574-00036 末広町1-301
☎869・6505 ☎870・1405

▼こころの不調を抱えた人の子育てサロン

時3月16日(土)午後1時30分～3時

●アドバイザー子育てピア

サポーターうめきちさん、たかもり
さん 市内在住で、心療内科・精
神科など医療機関に通院しながら子
育てをしている人（現在妊娠中また
は妊娠を望んでいる人） 定先着10
人 内子ども同伴可。キッズス
ペースあり

甲園のぞみ相談支援センター ☎872・
7199 ☎395・1810 ☎SON
danozomi@gmail.com

▼「だいたい地域塾 だいたい図鑑をつくらう！」成果展示

時3月1日(金)～13日(水)午前9時～午
後10時(最終日は午後5
時まで) 内他過去の
内容はインスタグラムを
ご覧ください



▼「アクロス・エキスポ」展

時3月19日(火)～26日(火)午前9時～午
後10時(最終日は午後5時まで) 内
大阪・関西万博開催を応援する展示
会。公式キャラクターミャクミャク
と記念撮影など 内

▼今、三好長慶の世界

時3月24日(日)午後1時30分(30分前
開場) 内講演会・義経没後45年
「長慶後世界〜義経と若江城」、ひと
り語り・高橋恵作「永訣の挙句」
内講師：(株)アコード技術部調査員・
菅原章太さん、語り：村山裕希さん

定50人 内

申電話か来館

主催 飯盛城跡国史跡指定記念事業
実行委員会、NHK大河ドラマ誘致
推進協議会(関西)、摂河泉地域文化
研究所

▼歌う北欧音楽の世界

時5月25日(土)午後2
時～4時(30分前開
場) 内北欧伝承歌、
物語歌とともにア
コーディオンやハー
プなどの音色を楽し
む 内シヤナヒー&アンニコロ ●



曲目 ソールファーゲルと蛇王(ノ
ルウエーの物語歌) ほか 内未就学
児不可 定100人 内大人1300
円、小学生～高校生千円(各当日200
円増し) 時3月6日から来館(当日
券の予約可)

▼ネットワーク・ラボ利用者 二次募集

内少人数の定期的な打ち合わせや活
動などに使えるブース ●利用区分
内毎週1回、固定の曜日・時間区分
(午前、午後、夜間)のいずれか 内
アクロス利用登録済みで、定期的な
活動の場所を必要とする団体 内使
用条件など、詳しくはお問い合わせ
ください
時3月1日からアクロスおよび市内
公共施設で配布の申込用紙を書い
て、郵送、ファクス、来館

歴史民俗資料館

〒574-00015 野崎3-6-1
(歴史とスポーツふれあいセンター内)
☎876・7011 ☎876・7702

▼だいたいまめん教室

とき	内容(予定)
4月22日	ガイダンス
5月13日、27日	糸紡ぎ・機織り
6月10日	小さい織物完成・ふりかえり
6月24日、7月8日、22日、8月26日、9月30日、10月28日、11月25日、12月16日、来年1月27日、2月17日	糸紡ぎ・機織り
来年3月17日	大きい織物完成・ふりかえり

時午後2時～4時 内自分でつむい
だ糸を使って布を織る ※変更の場
合あり 内半分以上参加可能な人
定先着8人 内年間3千円(保険
料・材料費)
時3月6日～4月14日までに電話か
来館

市民会館

〒574-00076 曙町4-6
☎871-0001 ☎871-0004

DAITODOKU CAMPUS

産学官(商工会議所・大阪産業大
学・大東市)が協力し、市内企業の
社員が「一緒に学ぶ場」を作ること



で、やりがいをもって成長し続ける社員を育てるプロジェクトです。

①若手社員研修

時 3月21日(木)午前9時30分～午後4時30分 所 キラリエホール 因 主体的に行動ができる社会人をめざす 大東商工会議所会員企業か市や近隣の事業所に勤務する入社3年未満の人 大東商工会議所会員…1万2千円、一般…1万5千円

②合同入社式

時 4月4日(木)午前9時15分～10時 所 キラリエホール 因 市や近隣の事業所に勤務する入社3年未満の人 大東商工会議所 申 固全て大東商工会議所 871・6511

キャンピィだいてう

〒574・0012 龍岡1846 申 固 青少年協会(アクロス1階) ☎ 874・5165 ☎ 886・31152



▼キャンプリーダー募集

自然が好き、子どもと遊ぶのが好きな人大歓迎！

時 オリエンテーション…4月4日(木) または30日(火)午後7時 所 アクロス 因 主催 キャンプやキャンピィだいてう 夏季利用者のサポートなど 高 校生や大学生など 申 3月7日正午から来館か青少年協

会ホームページ

▼ジュニアリーダー講習会(JL)

時 7月14日(日) 8月13日(火) 16日(金) 11月9日(土) 10日(日) 来年3月22日(土) 23日(日) 因 開講式 ③サマーキャンプ ④オートタムキャンプ ⑤閉講式 キャンプ 因 市内の小学5年生 年間7千円(こども会未加入の人は別途保険代420円要) 申 3月7日～6月30日までに来館か 青少年協会ホームページ

▼大東アドベンチャークラブ(DAC)

小学6年生から中学3年生までが自分たちでキャンプを企画・運営。 時 5月12日(日)～来年3月23日(日)まで (毎月活動あり) 因 小学6年生 年間1万2千円(こども会未加入の人は別途保険代420円、他市の人は別途800円要) 申 3月7日正午～4月30日までに来館か青少年協会ホームページ

▼はじめてのキャンプスクール

時 5月5日(祝)午前10時～6日(休)午後4時 5日(祝)午前10時30分～6日(休)午後3時30分 因 野外料理、クラフトなど 因 小・中学生 定 未広公園集合解散…20人 ⑥ キャンピィだいてう集合解散…40人 ⑦ 1万300円 ⑧ 9800円 他 ⑧は保護者の送迎要 申 3月7日正午から青少年協会ホームページ

北条人権文化センター

〒574・0011 北条3・10・5 ☎ 877・6067



①親子あそぼう会

時 3月13日(水)午前10時～11時 因 育児相談や子どもの身体測定 園地 保健課・北条こども園職員 定 先着20人 因 親子(母子)健康手帳、タオル ②アコースティックギター教室

時 第1・3月曜日、第2・4金曜日 午後4時30分～5時30分 定 先着4人 ③月2千円 他 ギターの貸し出しあり

③「ホッ」とできるサロン

時 毎週金曜日午後1時～3時(祝日を除く) 因 交流の場。元気でまっせ体操

④ヨガスクール

時 第1・3土曜日午後1時～2時 園 山本ひろみさん 定 先着15人 ⑤月1500円 ⑥ヨガマット ⑦ 未就学児と保護者 ⑧ 小・中学生 ⑨ 中学生以上 ⑩ 2月28日～3月7日までに電話 ⑪ 電話か来館

広告

広告

お知らせ 催し スポーツ 募 集 健 康 子育て 掲 示 板



野崎人権文化センター

〒574・0015 野崎1・24・1
 ☎ 879・879・1551
 ☎ 879・879・1552



① みんなで考える防災教室

時 3月15日(金)午前10時〜11時 内 地
 震災への備え、避難所体験など
 定 先着30人 関

② ゆびでかくパステルアート

時 3月22日(金)午前10時〜正午 内
 テーマ「ミモザ」 調そらいろのた
 ね。Rikaさん 関
 15歳以上 定 8人(多
 数の場合は抽選) 関
 800円



③ 楽しく作ろう！なごみキッチン

時 3月27日(水)・28日
 (休)午前10時〜正午・
 午後2時〜4時 内
 ロールケーキ 関15
 歳以上 定 各6人
 (多数の場合は抽選) 関
 プロン、三角巾、ふきん3枚、持ち
 帰り用容器 関 800円 特 工



④ なごみかふえ

時 第1・3 火曜 日午後2時〜4時
 内 交流を支える憩いの場

⑤ 「なごみ」スペース

時 第2・3・4 木曜 日午前9時30分
 〜11時30分 内 お話や折り紙 関15
 歳以上 関 (別途材料費がかかる場

合あり)

申 ① 3月1日から電話か来館② 9日
 まで③ 16日までに来館、電話、ファ
 クス

相談

生活、人権、就労、進路選択の
 相談を行っています。

● 北条人権文化センター(特非)ほう
 じょう)
 時 月〜金曜日午前9時〜午後5時30分
 (火・金曜日は午後8時30分まで)
 関 ☎ 876・2560

● 野崎人権文化センター(特非)大東野
 崎人権協会
 時 月〜金曜日、第1・3土曜日午前
 9時〜午後6時 月・木曜日は午後8
 時まで
 関 ☎ 879・8810

● ワークサポート大東(就労相談のみ)
 時 月〜金曜日午前10時〜午後6時
 所 住道2・2 大東サンメイツ2番館
 4階
 関 ☎ 870・5370(予約制)

いもりぷりびり

〒574・0011 北条1・16・16
 (北条コミュニティセンター)
 ☎ 812・7900
 ☎ 812・7910



人権啓発イベント ウイズ

時 3月9日(土)午後1時〜
 4時 所 北条グラウンド
 (雨天時は北条体育館)
 内 展示、キッチンカーの出店など
 主催 北条人権文化センター



スポーツ自主事業

① 気軽にエンジョイ！ニュースポーツ！

記号の見方 関とき 関ところ 内内容 関講師 出出演 関対象 定 定員 関費用 関無料 関持ち物 関整理券配布・チケット販売
 他その他 申申し込み先 関問い合わせ先 関メールアドレス 関一時保育あり(原則有料) 申込要 詳細はお問い合わせください

時 3月6日(水)・4月3日(水)午後1時
 〜2時30分(雨天中止) 所 北条グラ
 ウンド 内 ペタンク 定 各先着15人
 関 300円
 申 電話か来館

② コミセンサッカー教室

Dai-chi-FC

時 ③ 3月11日(月)、18日(月)、25日(月)午
 後3時30分〜4時30分④ 午後4時30
 分〜5時30分 所 北条グラウンド

関 ⑤ 5歳以上の未就学児⑥ 小学生
 関 ⑦ 2400円⑧ 3千円(初回のみ
 別途保険料要) 他雨天時は体育館
 シューズ要

申 電話か来館

③ バスケツトボールアカデミー

時 3月12日〜4月2日の毎週火曜日
 ⑨ 午後5時50分〜6時50分⑩ 7時〜
 8時 所 北条体育館 関 ⑪ 小学3〜
 6年生⑫ 中学生 定 各15人 他費用
 など詳しくはお問い合わせください
 関 電話で北条コミュニティセンター
 か、メールでオーサカシティバスケ
 ットボールアカデミー 関 ocha2222
 @gmail.com

子育て支援事業

① プティパアロマフラフト教室

時 3月7日(木)・21日(木)午前10時〜午
 後9時、18日(月)午前10時〜午後5時
 関 小川弘子さん 他費用など詳しく
 はお問い合わせください
 申 関 小川 ☎ 090・7341・4477

広告

広告

広告の問い合わせは (株)ウィット ☎072-668-3275



②ベビーマッサージ教室

時 3月26日(火)午前10時30分 因写真撮影など 鬮南佐幸子さん 対1か月健診後〜1歳6か月の子と保護者

定親子10組 因バスタオル 他費用など詳しくはお問い合わせください

高齢者支援事業

認知症予防音楽ケア体操

時 3月15日(金)午前10時〜11時 鬮

田伐マリ子さん 定30人 料500円

申 田伐 090・9217・8673

総合福祉センター

〒574・00037 新町13・13

TEL 872・2222

FAX 874・1828



ボランティアフェスティバル

時 3月10日(日)午前10時〜午後0時30分 因ボランティア体験、音楽イベント、模擬店、スタンプリリー(景品あり)など 料

因 社会福祉協議会 0874・1082

FAX 874・1828

くらしを守る防災アクション

時 3月23日(土)午前10時〜正午 因親子で楽しめる防災ゲームや防災ポーチ作り 鬮(一社)コミュニティ・4・

チルドレン代表・栗原英文さん、くらしの学びサポートオフィスHum

anBeing代表・菅原清香さん

対小学生と保護者 定先着30人 料

申 3月15日までに申込フォーム、申込書をフックスか持参で社会福祉協議会 0874・1082 FAX 874・1828



指定管理者自主事業

①サウンドテニス体験

時 3月15日(金)午前10時30分〜正午

因視覚障害がある人もプレーできる

卓球 定先着10人 料

②高齢者の健康を考える日

時 3月18日(月)午後2時〜3時 因健康講座、足湯、健康測定など 対60

歳以上の市民 定先着15人 料 鬮

タオル

③デイスコン体験

時 3月28日(木)午後1時〜2時30分

因ポイントを競う円盤投げ 対60歳

以上の市民 定先着15人 料

申 全て3月6日〜8日までに電話が

来館

ほのぼのベース「びびよ」

時 3月19日(火)午前10時〜11時30分

因ミニ劇場・計測・手遊び・体操

対乳幼児と保護者 料

因 社会福祉協議会 0874・1082

野崎まいり公園

〒574・00115 野崎2・6・10

TEL 878・3303

シニア向け！スマホ講座

時 3月28日(木)午前10時30分〜11時

30分 因LINEの便利な使い方 定10人(予約要) 料 申 3月1日から電話

諸福老人福祉センター

〒574・0044 諸福1・12・12

TEL 871・2771

卓球教室

時 3月6日(水)・27日(水)午後1時〜2

時30分 鬮春名一郎さん 対60歳

以上の市民 料 鬮ラケット(貸し

出しあり)、室内靴

その他

障害者生活支援センターの催し

因身体障害者手帳を持っている人 定各15人

①ちぎり絵・新聞アート

時 肢体 3月14日(木)、聴覚 15日(金)

午前10時〜正午 因 4月の風景 料

各200円

②靴下はぎれ手芸「座布団」

時 視覚 3月19日(火)午前10時〜正

午、肢体 22日(金)午前10時、聴覚 2

午後2時 料

③ダーツ&ポッチャ

時 3月19日(火)午後2時 料

④お菓子づくり・アイデアおやつ

時 視覚 3月27日(水)午前10時・午後

2時、肢体 28日(木)午前10時〜正午、聴覚 29日(金)午前10時〜正午 因ほ

たもち 料各300円

所 申 間先着予約で全て障害者生活支

援センター 0806・13331 FAX 806・

13333 0atouseikatsumi@su

myocne.jp

深北緑地の催し

①グリーンフェスタ

時 3月17日(日)午前10時〜午後3時

※雨天の場合は20日(祝)に順延 因障

害のある人もない人も一緒にスポー

ツを楽しむ 料一部参加費要 他事

前申し込みが必要なプログラムあり

②深北緑地 さくらまつり

時 3月22日(金)〜4月

7日(日)午前10時〜午

後4時(ライトアッ

プは午後6時〜9

時) ※雨天中止

他 キッチンカー出店あり 料

因 深北緑地管理事務所 0877・74

71

青少年協会の催し

▼ほっかごBase Camp

時 3月13日(水)・27日(水)午後2時30分

〜7時30分 所 総合文化センター

因 室内遊び・自習など自由に過ごせ

るスペース 対小学生〜大学生 料

因 青少年協会 0874・5165



お知らせ

催

し

スポーツ

募

集

健

康

子

育

掲

示



出張ハローワーク 「高齢者就職支援セミナー」

時 3月21日(木)午前11時～午後0時30分・2時～3時30分 所 市役所 窓
55歳以上 定 各先着18人 窓 他 雇
用保険受給者は「求職活動実績」と
なります

申 岡ハローワーク門真職業相談部門
☎ 06・6906・6831(41#)

色鯉泳ぐ井路で田舟体験

時 3月24日(日)午前9時～午後0時30分頃(雨天中止) ● 集合場所 II JR
住道駅前デッキ ● 予定コース II 氷
野北野神社～御領散策(田舟体験・
菅原神社・辻本家住宅見学)～JR
住道駅 窓 田舟体験や段蔵のある街
並みを案内 定 先着60人 窓 300円

申 岡 3月22日午後4時ま
でに申込フォームか電話
で観光振興課 ☎ 870・
0442



シニア向けスマホ講座

時 3月28日(木)午後1時30分～2時30分 所 大東夢つくりコミュニティ(住
道1・6・15) 窓 LINEの便利
な使い方 定 10人(予約要) 窓
申 岡 3月1日から生活サポートセン
ター ☎ 812・6571

福祉の就職総合フェア SPRING in OSAKA

府内の福祉関係178法人が集結し、
採用担当者などと面談ができます。
時 3月9日(土)1部：午前10時～午後
0時30分、2部：2時～4時30分
(2部入替制) 所 OMM2階(大阪
市中央区大手前1・7・31) 窓
岡 大阪福祉人材支援セ
ンター ☎ 06・676
2・9020



詳しくはこちら

スポーツ



市民体育館

〒574-0014 寺川1・20

指定管理者自主事業

① Jr.バトントワリング

時 毎週月曜日午後5時～5時50分
窓 柔軟性・リズム感・集中力を養う
立石ゆかりさん 窓 4～12歳 定
20人 窓 4千円(計10回)

② 朝ヨガ

時 毎週水曜日午前10時～11時 窓
近藤奈津美さん 定 50人 窓 4千円
(計10回)

③ ベーシックヨガ

時 毎週水曜日午前11時15分～午後0
時15分 窓 近藤奈津美さん 定 50人

手話コーナー

No. 80

今回のテーマ 手続き③

待つ

右手4指の背を顎の下に当てる



動画もあるよ!

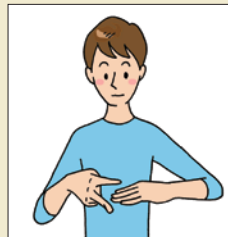


手話動画

手話は見る言葉です。表情豊かに表現しましょう。皆さんと一緒に簡単な手話から始めてみませんか?

締め切り(期限)

- ① 左手指先の手前に2指を開いた右手を置く
- ② 左手の指先をかすめるように右手2指を閉じながら出す



はさみで切るイメージ

※このイラストは右利きの人が表しやすい形で作成していますので、左利きの人は左右逆に表現いただいても構いません。

岡障害福祉課 ☎ 870・9630 FAX 873・3838

記号の見方 窓とき 窓ところ 窓内容 窓講師 窓出演 窓対象 窓定員 窓費用 窓無料 窓持ち物 窓整理券配布・チケット販売 窓その他 窓申し込み先 窓問い合わせ先 窓メールアドレス 窓時保育あり(原則有料) 窓申込要 窓詳細はお問い合わせください

卓球講習会

時 3月7日(木)・21日(木)、4月4日
(木)・18日(木)午後6時～9時 窓 技術
指導 窓 小学生以上(小学生は保護
者同伴要) 窓 大人300円、中学生100
円、小学生無料
岡体育協会卓球連盟・柴田 ☎ FAX 873・
4783



卓球体育協会会長杯

時 4月7日(日)午前9時～午後9時
窓 男子・女子シングルス①50歳未満
②50歳以上 窓 オープン 窓 各千円
申 岡 3月17日までに柴田 ☎ FAX 873・4
783

大東オープンラジボール卓球大会

時 5月3日(祝)午前9時～午後9時
窓 ①男女シングルス②混合ダブルス
窓 オープン 窓 ①千円②2千円
申 岡 4月12日までに柴田 ☎ FAX 873・4

市立テニスコート

〒574・0074 谷川2・9

個人開放

定多数の場合は抽選
 ￥各回1人300円
 申市立テニスコート
 (当日受付)
 閩市民体育館 ☎871・3201
 主催Ⅱ(二財) 大阪スポーツみどり財団

3月	午後1時~3時	午後3時~5時	午後5時~7時
4日・18日	C	C	B・C
11日・25日	B・C	B・C	B・C

※全て月曜日 ※B=Bコート、C=Cコート

一日テニス教室

時3月20日(祝)①午前9時~10時30分
 ②午前10時40分~正午③午前9時~正午④⑤午後1時~4時 関ランク別技術指導①~④基本編⑤実践編(③④・⑤両方受講可) 関①小学1~3年生②小学4~6年生③④⑤市内在住・在勤・在学者および連盟加入者(中学生以上) 関各先着①②④10人③45人⑤30人 関①②300円③④⑤500円(保険料含む) 関ラケット貸し出しあり
 申テニス連盟ホームページ
 閩ホームページか電話で松本 ☎869・3500
 主催Ⅱ体育協会テニス連盟

ソフトテニス講習会

時4月6日(土)午後1時~5時(参加時間自由) 関技術指導 関市内在住・在勤・在学者 関一般300円、中学生100円、小学生無料 関ラケット貸し出しあり
 申閩市ソフトテニス連盟・守屋 ☎871・5820

**全国大会の出場報告に
来てくれたよ!**



写真左から
 村上律人さん
 吉田光我さん
 村上恭介さん
 (灰塚小学校)
 「第41回全日本
 空手道選手権大会」
 出場

歴史とスポーツふれあいセンター

〒574・0015 野崎3・6・1
 (来ぶらり四条内)
 ☎876・7011 関876・7702

チャレンジバスケットボール

時3月9日(土)午後3時30分~5時30分 関体育の授業感覚・運動不足解消 関Waiwai40代表・矢追實行さん 関25歳以上(初心者、長期ブランクがある人) 関先着20人 関

500円
サッカー
 時①②3月10日(日)、16日(土)、24日(日)、30日(土)午後6時30分~8時③3月20日(祝)午後6時30分~8時30分 関①フットサル②女性、子ども限定フットサル③7人制サッカー 関①③中学生以上②女性および小学3年生以上 関①②各先着40人③先着28人 関①③各500円②各300円

グラウンド・ゴルフ

時3月14日(木)・21日(木)午後1時~3時 関中学生以上 関各100円

バスケットボール個人参加

時3月17日(日)午後3時30分~5時30分 関中学生以上 関先着20人 関500円

室内スポーツ盛合せ

時3月23日(土)午後3時30分~5時30分 関バドミントン、卓球、ドッジボール、バスケ(シユートののみ) 関小学生以上(小学生は保護者同伴要) 関先着20人 関中学生以上500円、小学生300円 関各道具貸し出しあり 関全て電話か来館

募集



会計年度任用職員登録者

4月から市内の保育所(園)、認定

こども園、子ども発達支援センターで働く保育士・保育教諭・看護師・調理員の登録を募集中(常勤・土曜日・朝夕延長保育)
 閩保育幼稚園グループ ☎870・0474

大阪・関西万博ボランティア

国内外から大阪や関西、万博会場を訪れる人をもてなすボランティアを募集しています。詳しくは専用ホームページをご覧ください。
 閩大阪・関西万博ボランティアコールセンター ☎0570・036・035



下水道のはなし

雨水ますの清掃にご協力を!!

大雨が降ると、ポリ袋や落ち葉、たばこの吸い殻などのゴミが雨水と一緒に流れ、雨水ますを詰まらせることがあります。雨水が流れなくなると、道路冠水や住宅への浸水が起りやすくなりますので、雨水ますの清掃にご協力をお願いします(マスクが雨水ますへ流れ込む事例も発生していますので、マスクは正しく処分してください)。

閩下水道施設課 ☎871・1197



大東シニア総合大学受講生

大阪産業大学と連携しているシニア向けの大学です。「環境」「観光」「健康」の3つの学部があり、大学講師陣の授業が受けられます。

各学部の募集などについては左表のとおりです。

5月(予定) ～12月(月2～3回)

大阪産業大学および公施設

千円 ●資料請求期間 3月4日～

大東シニア総合大学

学部	環境学部	観光学部	健康学部
概要	自然、地球、地域に関する講座やフィールドワークを通じて基礎知識を身に付け、環境保全・再生の実践につなげる	講義やフィールドワークを通じて、歴史・自然・産業など、まちの魅力を学び、体験したことを効果的に発信する術を学ぶ	健康に関する講座や活動を通じて幅広い知識を習得し、仲間の輪を広げる
対象	市内在住または在勤(過去の在勤も含む)で50歳以上の人		市内在住で50歳以上の人 ※食生活改善推進員養成講座を受講したことがある人は対象外
定員	15人程度 (多数の場合は抽選)	各20人程度 (多数の場合は抽選)	
カリキュラム(参考)	<ul style="list-style-type: none"> 地球環境とわたしたちの生活 下水処理施設見学 竹細工作り実践講座など 	<ul style="list-style-type: none"> カメラ講座 フィールドワーク(国史跡「飯盛城跡」)など 	<ul style="list-style-type: none"> 地域ぐるみの健康づくり 食事バランス、塩分糖分測定 筋力アップ運動など 
事務局	環境室 ☎870・4014	観光振興課 ☎870・0442	地域保健課 ☎874・9500

22日 ●応募書類 電話で各学部事務局に請求

※複数の学部の応募不可

園市民政課 ☎870・4010

自衛官など

①一般幹部候補生

●応募資格 20歳以上26歳未満(大学院卒は28歳未満)の人

②一般曹候補生・自衛官候補生

●応募資格 18歳以上33歳未満の人

※年齢は全て、令和7年4月1日現在

●受付期間 2 ホームページ参照またはお問い合わせ

せくください

園自衛隊東大阪地域事務所 ☎06・6727・2558



手話通訳者養成講座受講者

5月(ごろ)来年3月(ごろ) (35回程)

度) 園河内長野市、高槻市、大阪市東成区(昼、夜各2クラス) 園手話

話を必要とする聴覚障害者のコミュニケーション

二ヶーション支援を行う「手話通訳者」の養成講座 園各会場10人程度(受講判定試験あり) 園(テキスト代は実費)

園3月24日(必着)までに府ホームページまたは申込書に必要事項を記入し郵送で〒537・0025 大阪市東成区中道1・3・59(公社)大阪聴力障害者協会 ☎06・6748・0380

寺子屋「のぞき塾」新規受講生

園火・水・木曜日(のうち週2授業)

(1授業50分) 園午後5時～5時50分

園午後6時～6時50分 園午後7時

園7時50分 ※祝日は除く。水曜日は

園のみ ●教科 2 小学生・算

数・英語(英語は小学6年生のみ)、

中学生・数学・英語 園1か月

3500円(テキスト代別途要) 園

体験1回無料。減額制度あり

園電話か来館で野崎人権文化センター ☎879・1551

生活サポーター

家事などで困っている高齢者を援助する生活サポーターを募集します。

園掃除、買い物、草取り、ごみ出し、外出付き添いなど 園18歳以上(高校生を除く)

生活サポーター養成講座

活動をするためには、養成講座の受講・認定が必要です。

園3月25日(月)・4月18日(木)午後1時30分～3時 園市役所 園各15人

園園生活サポーターセンター ☎812・6571

野菜作りサークル参加者

交流や栽培・収穫を通して、運動機能の低下や認知症、閉じこもりなどの予防ができます。

園①グループホーム八重桜(諸福7・4・45) 園②ケアパートナー大東(三

筒3・9・20) 園③大東ゆめファーム(泉町1・13) 園65歳以上の市民

園①②月1500円 園③月3千円

園園①②地域包括支援センター ☎800・5374 園③大東ゆめファーム

園☎090・5014・3849