

大東市国民健康保険のご案内

Information of the National Health Insurance of the Daito City

国民健康保険(国保)とは？ What is National Health Insurance (Kokuho)?

日本では、日本に住むすべての人が健康保険(公的医療制度)に加入する義務があります。

国民健康保険(国保)は、会社の健康保険に加入していない人が入る健康保険です。

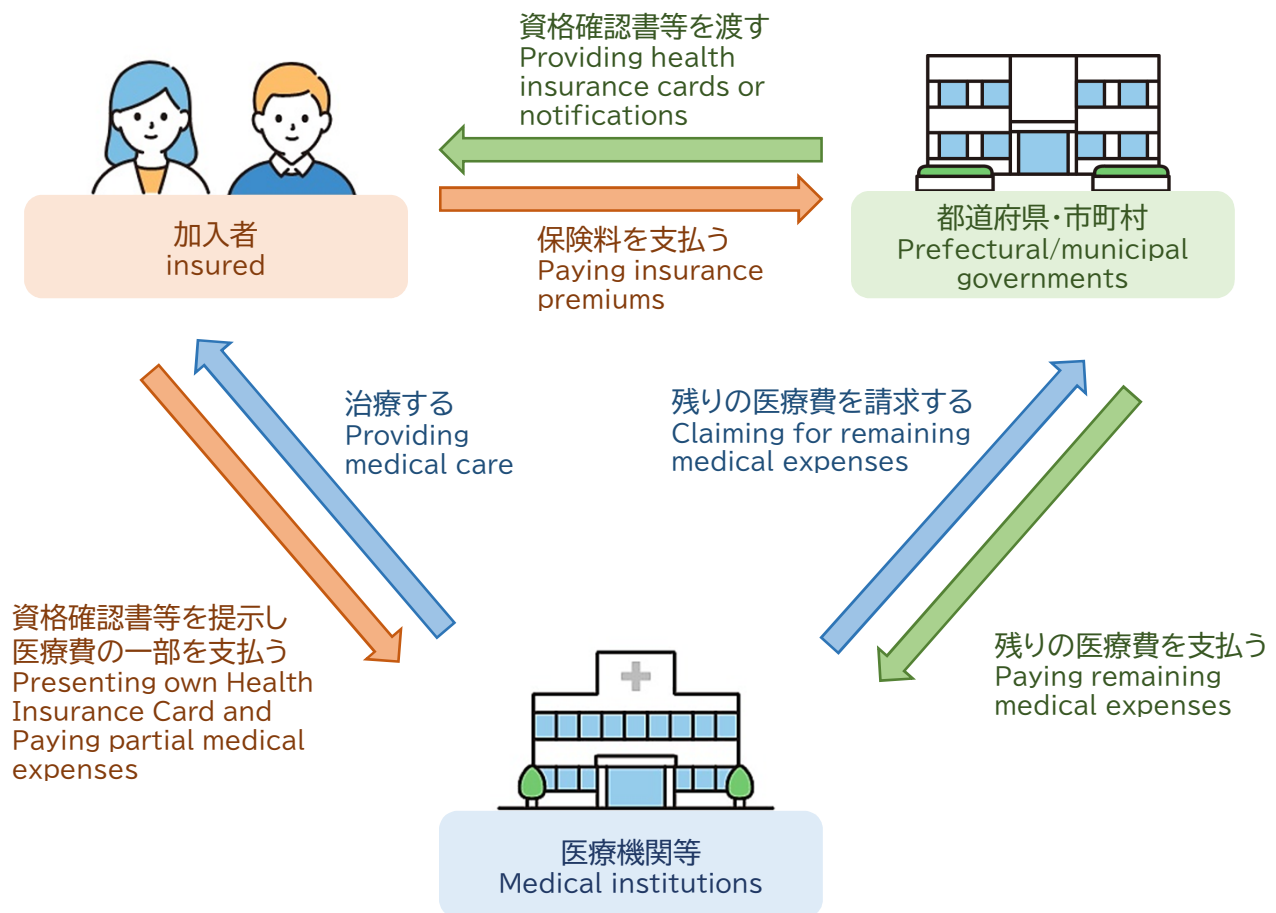
国保は加入者の相互の支えあいを目的としており、加入者はけがや病気になったときの医療費負担を軽くするために普段から保険料を出し合っています。

All residents of Japan are required to join a public health insurance program.

The National Health Insurance Program (Kokuho) is joined by those not enrolled in a health insurance program at workplace.

Kokuho's purpose is mutual support of the insured. The insured regularly pay insurance premiums to reduce burden of medical expenses when they get sick or injured.

国民健康保険のしくみ System of National Health Insurance



※不正に資格確認書等を使用した場合は、刑法により詐欺罪として懲役の処分を受けることがあります。

*If you use the Health Insurance Card or notification fraudulently, you may be sentenced to imprisonment for fraud under the Criminal Law.

国民健康保険を支えているのは皆さんが支払う保険料です。必ず支払ってください。
Your insurance premiums support the National Health Insurance (Kokuho).
Be sure to pay them!

国民健康保険に加入するとき・やめるとき

Enrolling in or Quitting National Health Insurance

次の場合で、国民健康保険に加入するとき、やめるときなどは、市町村の国民健康保険担当窓口への届け出が必要です。必ず14日以内に届出をしましょう。

1. 加入するとき

- ① 転入してきたとき
(職場などの健康保険に加入していない場合)
- ② 職場の健康保険をやめたとき
- ③ 職場の健康保険の被扶養者から外れたとき
- ④ 生活保護を受けなくなったとき
- ⑤ 子供が生まれたとき

2. やめるとき

- ① 転出するとき
- ② 職場の健康保険に加入したとき
- ③ 職場の健康保険の被扶養者になったとき
- ④ 生活保護を受け始めたとき
- ⑤ 死亡したとき

3. その他 届出が必要なとき

- ① 大東市内で住所が変わったとき
- ② 世帯主や氏名が変わったとき
- ③ 修学の為、別の市町村に住所を移したとき
- ④ 資格確認書等を紛失したときや、汚れて使えなくなったとき

In the following situations, such as enrolling in or quitting National Health Insurance, you must notify the staff in charge of National Health Insurance at your municipal government. You must submit notification within 14 days.

1. Enrolling

- ① Moving into a new municipality (If not enrolled in workplace health insurance)
- ② When quitting workplace health insurance
- ③ When removing a dependent from your workplace health insurance
- ④ When you stop receiving welfare (public assistance)
- ⑤ When a child is born

2. Quitting

- ① Moving out (to a new municipality)
- ② When enrolling in workplace health insurance
- ③ When becoming the dependent of workplace health insurance
- ④ When you begin to receive welfare (public assistance)
- ⑤ When the insured person passes away

3. Other situations when notification is required

- ① Your address changes within Daito City
- ② When the name of the head of the household changes
- ③ When changing addresses to another municipality for a limited time for the purpose of study
- ④ If you lose your Health Insurance Card, or if it becomes unusable from damage

国民健康保険料 National Health Insurance Premiums

保険料は、国民健康保険を支えている大切な財源です。必ず納期までに納めましょう。
特別な事情により保険料の納付が困難ときは、申請により分割納付などもできます。
早めに国民健康保険担当窓口までご相談ください。

Insurance premiums are a valuable resource which support the National Health Insurance system.

If, due to special circumstances, paying Insurance premiums becomes difficult, you may apply to pay in monthly installments, etc.

Please consult with your local government division in charge of National Health Insurance as soon as possible.

国民健康保険の給付 National Health Insurance Benefit

医療機関等で資格確認書(またはマイナ保険証)を提示すれば、その医療費の一部を支払うだけで、医療を受けることができます。

【注意】

国民健康保険が適用されない治療を受けた場合は国民健康保険の医療給付が受けられません。

If you present your Health Insurance Card (or My Number insurance card) at medical institutions, etc., you can receive medical care by only paying a fraction of medical expenses.

Attention!

If you receive medical care that is not applicable for National Health Insurance, then you cannot receive National Health Insurance benefits.



← 出入国在留管理庁が作成した生活オリエンテーション動画もご覧ください。

Please watch the Videos of Daily Life Orientation created by the Immigration Services Agency!

※動画は中国語、韓国語等(計17言語)に対応しています。

大東市 保険年金課

(国民健康保険担当)

TEL: 072-872-2181(代表)