



ブランドメッセージ

「子育てするなら、大都市よりも大東市。」

このコーナーでは、ブランドメッセージに関する取り組みを紹介していきます。

## ネウボラ給付金 5万円+5万円=10万円！

市では、妊娠中から助産師や保健師などと出産後のイメージを共有し、一人ひとりのライフスタイルに合わせた育児と一緒に考えていきます。

経済的支援として合計10万円の給付金があり、対象者には助産師などが面談を通して案内します。

マタニティー用品や入院の準備に結構お金がかかるな



今のうちにおむつやベビー服も買っておきたいし



安心して産前産後を過ごせるように

合計10万円の経済的支援があるよ！



### ネウボラ給付金の内容

	支給額	申請時期
1 回目	5 万円	妊娠届出後
2 回目	5 万円×胎児数	妊娠後期アンケート回答後



**4月1日から「ネウボラギフト」は「ネウボラ給付金」に変わります！**

※3月31日までに出産した人はネウボラギフトを受給できます。

#### 主な変更点

2回目の支給が出産後から出産前になり、流産・死産などが対象に含まれるようになります。

図ネウボランドだいとう ☎ 874・2766

### 大東まちゼミ

市内店舗の店員が講師となり、プロのコツや知識を伝授します。

時 5月10日(土)～6月15日(日) 所 市内各店舗など

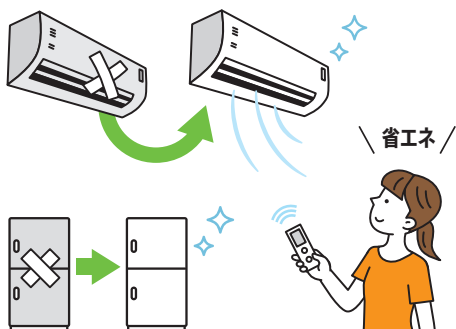
申 4月25日からホームページ

図産業経済室 ☎ 870・4013

「親子で体験！高校生と楽しくスイーツ作り」の様子 ▶



## 市独自 物価高騰対策



### 第一弾 省エネ家電買い替え支援事業！

省エネ性能の高いエアコンや冷蔵庫への買い替えを支援するため、6月からの購入分について購入費用の一部を助成します

問 環境室 ☎ 870・4014



### 第二弾 水道基本料金無料化！

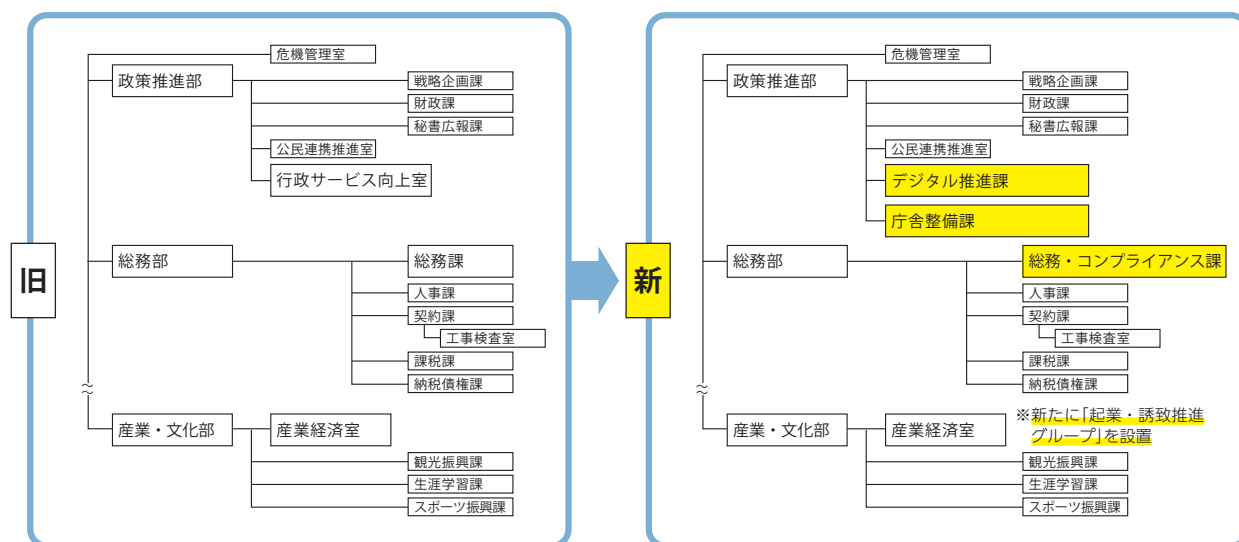
6月検針分から9月検針分までの基本料金を無料にします  
問 上下水道局お客さまセンター ☎ 871・1193



◎詳細は決まり次第、各ホームページでお知らせします  
エアコンなどの買い替えを検討中の人は、ホームページまたは5月号をご覧ください。

## 市役所の一部組織が変わります

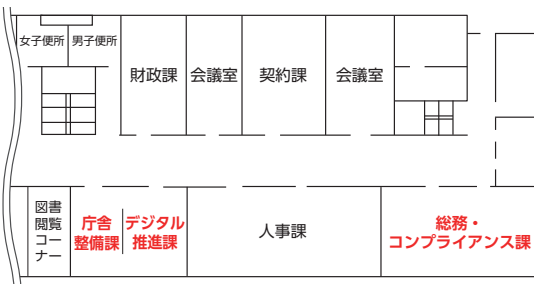
さまざまな行政課題に迅速に対応するため、4月から組織機構を変更します。



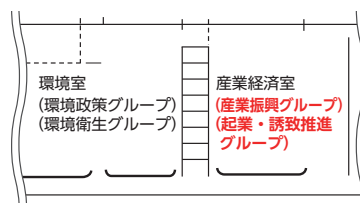
組織機構の変更により、執務室を変更する部署は、次のとおりです。

### 市役所庁舎レイアウト 4月から

#### 本庁舎3階



#### 東別館2階



問 戦略企画課 ☎ 870・0404



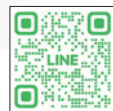
## 図書館の新サービス

無料

読書をもっと楽しく！図書館をもっと便利に！  
3月から始まった3つの新しいサービスを紹介します。

### 01 図書館公式LINE

図書館からのお知らせを受け取る他、図書の貸出時に提示する  
バーコード表示や蔵書検索などがLINEのトーク画面でできます。



LINE



### 02 新規利用登録申込の電子申請

図書館の利用登録が、電子申請でできるようになりました。これにより、電子図書館を  
含め図書館利用開始の手続きを来館せずにできるようになります(対象は市内在住・在勤・  
在学者で初めて利用登録を行う人)。



電子申請

### 03 視覚障害者への郵送貸出

点字資料や視覚障害者向け資料として作成された録音資料の郵送  
貸出を開始しました。

詳細はホームページをご覧ください。

生涯学習課 ☎ 870・9686



ホームページ



電子図書館

## 4月13日(日)「大阪・関西万博」いよいよ開幕

府内43市町村が協力し、春・夏・秋の3期に行われる、大阪の魅力を発信するイベント「大阪ウィーク  
～春・夏・秋～」への出展情報をお届けします！

春

「大阪の祭！～EXPO2025 春の陣～」に大東市  
から西諸福地車保存会が出展します！

時 5月9日(金)・10日(土)

(大東市のステージイベ  
ントは、9日(金))

所 EXPOアリーナ

因 府内各地から約40台  
のだんじりなどが大集合  
し、展示・実演と各地域  
の祭囃子が披露  
されます。  
図書館広報課  
☎ 870・0403



▲イベントの  
詳細はこちら



夏

時 7月28日(月)

所 EXPO メッセ

因 オープンファクトリー FactorISM  
in 大東市

図書館産業経済室 ☎ 870・4013

秋

時 9月13日(土)・14日(日)

所 EXPO メッセ

因 見て・聞いて・なりきって！大東の  
歴史を体感しよう！

図書館観光振興課 ☎ 870・0442

# 春の全国交通安全運動 4月6日(日)～15日(火)



交通安全思想の普及・浸透を図り、交通ルールの遵守と正しい交通マナーの実践を習慣付けるとともに、交通事故防止の徹底を図ることを目的としています。

## 全国重点

- こどもを始めとする歩行者が安全に通行できる道路交通環境の確保と正しい横断方法の実践
- 歩行者優先意識の徹底と、ながら運転等の根絶やシートベルト・チャイルドシートの適切な使用の促進
- 自転車・特定小型原動機付自転車利用時のヘルメット着用と交通ルールの遵守の徹底

## スローガン

ヘルメット かぶるあなたは かっこいい

## 早朝街頭キャンペーン

時 4月4日(金)午前7時45分～8時15分

所 JR住道駅前デッキ

内容 啓発物品の配布 など

## 通学路交通安全指導・車の通行規制

時 ①4月10日(休)②11日(金)

午前7時45分～8時15分

所 ①住道北小学校通学路(住道北商店街道路)②泉小学校通学路



## 夕暮れ時自転車安全指導キャンペーン

時 4月15日(火)午後4時～5時

所 オペラパーク

内容 自転車反射材の取付、啓発物品の配布



岡市民政策課 ☎ 870・4010 主催: 四條畷警察署管内「交通事故をなくす運動」推進本部

## 自転車用ヘルメットの購入費用を助成

自転車用ヘルメット着用促進のため、購入費用を助成します。

●補助金額＝購入額の半額(上限2千円) ※百円未満切り上げ。一人1回のみ

●受付期間＝ヘルメット購入から1年以内

対象の①～④全てに当てはまる人

- ①市内在住で、住民基本台帳に登録されている
- ②1年以内に対象ヘルメット(安全基準を満たす認証マークのある新品の自転車用ヘルメット)を購入し、使用している
- ③補助金申込日が属する年度分の大東市交通災害共済に加入している
- ④今までに本補助金の交付を受けたことがない



申請窓口か郵送 〒574-8555 市民政策課で①～④を提出

- ①交付申込書兼請求書(市役所で配布またはホームページからダウンロード可)
- ②レシート・領収書などの原本(ネットショップなどは、購入が確認できる画面を印刷)
- ③ヘルメットの写真など認証マークが確認できるもの
- ④補助金申込日が属する年度分の市交通災害共済の会員証の写し

岡市民政策課 ☎ 870・4010



交通災害共済  
加入受付



ヘルメット購入費  
助成制度



# ここが腕の見せどころ

このコーナーでは、市が力を入れている産業に関する取り組みについて、あまり知られていないけれど、「実はここがすごいんですっ!」というところを紹介します。

大阪・関西万博に向けて推進してきた、町工場でものづくりの現場を体験・体感してもらうオープンファクトリーの取り組みを紹介します。

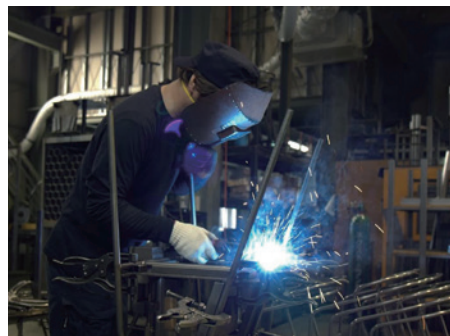
## オープンファクトリー 参画企業向け説明会を開催します

「ファクトリズムFactorISM2025 ― 五感 ―」と題し、ものづくりを五感で体感してもらえるイベントを、八尾市、門真市、堺市などとも連携して行います。

大阪が世界中から注目される今年、ものづくりのまち大東と一緒にアピールする企業の参画をお待ちしています。



詳しくはこちら



FactorISM2024の様子

時 4月14日(月)午後2時～4時 所 門真中町ビル2階(門真市中町1-19) 関 中小製造業  
申 二次元コードから

申込フォーム▶



問産業経済室 ☎870・4013

## 市公式LINEでもっと便利に！

LINEを通じて、必要とする情報をピンポイントにお届けします。  
皆さんからも市への連絡・情報発信が簡単に行えるようになりました。

友だち登録は  
こちらから▶



vol.22



## 障害者手帳などの更新をLINE通知

療育手帳、精神障害者保健福祉手帳、自立支援医療(精神)受給者証の更新手続き開始1週間前に市公式LINEで通知します。

友だち登録後、受信設定で希望する情報「障害福祉」を選択。



メインメニューから「オンライン手続き」⇒  
「よく利用される手続き」⇒「更新のお知らせ通知」をタップ  
手帳や受給者証の有効期限を入力



問障害福祉課 ☎870・9630