

令和7年度 合同入社式
主催：大東商工会議所・学校法人大阪産業大学・大東市

贈
0123
アール

合同入社式 & 新入・若手社員研修



市内企業を対象とした合同入社式と基本カリキュラムにより成長志向の「できる仕事人」を育成するとともに企業や業種を超えた社外同期による仲間づくりを促し職場定着を後押しします

合同入社式

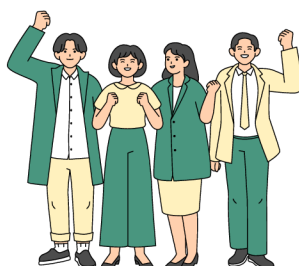
4月6日(月) 9:15～10:00

研修

4月6日(月)～9日(木)

対象者

「大東市及び近隣において事業を営んでいる事業者」に勤務する新入社員または若手社員（概ね入社3年未満）※新卒・既卒は問いません



DAITO DOUKI CAMPUSとは
一緒に学ぶ場

新入社員研修の場

仲間づくりの場

合同入社式

日時：4月6日(月)
9:15～10:00

場所：大東市立市民会館
キラリエホール2
(大東市曙町4-6)

服装：スーツまたはユニフォーム
でお越しください。
(研修においても同様。)

スケジュール

1. 大東商工会議所 会頭 挨拶
2. 大阪産業大学 学長 挨拶
3. 大東市長 挨拶
4. 先輩社員からのメッセージ
5. 記念撮影等



新入社員研修

【会場】 大東市立市民会館 キラリエホール1

【各受講料】 会員：12,000円 一般：16,000円(税込) ※教材費、昼食代含む

(ただし、研修①～④講座一括申込時は受講料を会員：38,000円、一般：48,000円
とさせていただきます。)



1日目(研修①)

- 社会人としての意識改革とビジネスマナーの基本を習得

2日目(研修②)

- ビジネスコミュニケーションの基本マナーとルールを習得

3日目(研修③)

- 企業チームワークと周囲状況観察力、状況把握力の重要性理解と習得

4日目(研修④)

- 責任ある社会人としての自覚のあり方と企業責任の理解

- ・「社会人としての必要なビジネスマナー・ルールの習得」を最初の2日間で実施いたします。
- ・さらに、「企業チームワーク」「社会人としての自覚のあり方」などを学ぶ事によって、「スタート時の社会人として求められる姿を創る」研修を3日目・4日目に実施いたします。

4日間まとめて申し込みいただくと、受講料がお安くなります。

カリキュラムの詳細は次ページ

今後の予定

7月

3ヶ月後研修

- 仕事の必要な主体性とリーダーシップ

10月

6ヶ月後研修

- 仕事に取り組む姿勢と成果を上げる具体的行動

3月

1年後研修

- 将来に向けてのキャリア・ビジョンを描き、次年度の行動計画を立てる



カリキュラム

研修 ① 4月6日（月）10：15～17：00 ●社会人としての意識改革とビジネス マナーの基本を習得

- 1.学生から社会人へ
- 2.社会人として守るべき常識とルール
- 3.知っておくべきビジネスマナーの基本
- 4.正しい日本語と職場に必要なコミュニケーション
- 5.プロとしての仕事の進め方
- 6.今日からビジネスパーソンとして、自分の未来を創る

研修①、② 担当講師
マナー・ソリューション
代表 樋口 ひとみ 氏

NTTグループ企業内社員研修ならびに人材育成を担当。
退職後、心理カウンセラーならびにNLPプラクティショナー資格
を修得。採用から育成・成長まで広く関わっている。



研修 ② 4月7日（火）9：30～16：30 ●ビジネスコミュニケーションの基本 マナーとルールを習得

- 1.社会人としての「話す」「書く」
- 2.電話対応の基本マナーとルール
- 3.ビジネス文章の書き方
- 4.ビジネスEメールの基本マナー 等

研修 ③ 4月8日（水）9：30～16：30 ●企業チームワークと周囲状況観察力、 状況把握力の重要性理解と習得

- 1.企業におけるチームワーク
- 2.企業経営とビジネスゲーム開設
- 3.ビジネスゲーム
- 4.グループディスカッション
- 5.発表&全体討議 等

研修③、④ 担当講師
株式会社日本経営開発研究所
代表取締役所長 栗原 誠一郎 氏

経営コンサルタントとして人事関連分野を中心に活動後、
20年来の業務提携関係にあった株式会社日本経営開発研究
所に転職。現在、代表取締役所長として上場企業を含む中
堅中小企業に対する経営指導、人材育成を行っている。



研修 ④ 4月9日（木）9：30～16：30 ●責任ある社会人としての自覚のあり方と 企業責任の理解

- 1.会社と社会ならびに地域社会との関わり
- 2.会社の利益の源泉
- 3.社会人として求められる責任と成長
- 4.企業の一員として信頼される人の条件
- 5.グループディスカッション&全体討議 等

参加者の声

「DAITO DOUKI CAMPUS」は社外のメンバーと1年間、研修の度
に会える珍しいプロジェクトです。回を重ねる毎にだんだんと親近
感が湧いてきました。他の企業の事業内容などを深く知れる機会に
もなりました。



事業所担当者の声

様々な企業の方と学ぶことにより、集合型研修ならではの【気づき】
をより多く感じてもらえる事を期待し、申し込みをしました。
また、著名な人材育成の専門家から【大東市にて学ぶことができる】
のも申し込みをしたポイントです。



【申込方法】

大東商工会議所HPまたは裏面の申込用紙に必要事項をご記入後、FAXにてお申込みください。

- ・記入欄が足りない場合はお手数ですがコピーしてご記入ください。貴社にて作成頂いても結構です。
- ・受付後、担当者様宛に「申込受信のお知らせ」をFAX又はメールにて返送いたします。

受講料を各社ごとに一括で事前に納付いただきますようお願いいたします。

- ・お手数ですが、振込手数料はご負担願います。
- ・キャンセルは受講日の前日まで可能です。また、体調不良等によるキャンセルの場合は、
研修開始までにご連絡いただければ受講料を返金します。（振込手数料はご負担願います。）

申込QR



〈振込先〉りそな銀行 住道支店 普通預金 0500044 口座名：大東商工会議所

※振込依頼人名に「84」を入力後、「貴社名」をご入力の上ご送金をお願いします。（例）84カ）ダイトウケンパー

申込用紙

申込期限 2026年3月19日(木)17:00まで

〇お申し込み・お問い合わせ 大東商工会議所 〒574-0076 大東市曙町3-26
Tel:072-871-6511 Fax:072-871-0330

事業者名		所在地		担当者名	
電話番号		FAX番号		MAIL	
氏名①	ふりがな 氏名 年齢 歳 新卒・既卒 職種				
氏名②	ふりがな 氏名 年齢 歳 新卒・既卒 職種				
氏名③	ふりがな 氏名 年齢 歳 新卒・既卒 職種				
氏名④	ふりがな 氏名 年齢 歳 新卒・既卒 職種				
氏名⑤	ふりがな 氏名 年齢 歳 新卒・既卒 職種				
会員 ・ 一般 どちらかに○をつけてください。		受講料合計 ()円		振込予定日 月 日	

参加希望される日程に○印をご記入下さい

※上記の「氏名①」などは下記の「氏名①」などにリンクしています

合同入社式

	時期	科目	参加費	氏名①	氏名②	氏名③	氏名④	氏名⑤
①	4月6日	合同入社式	無料					

※大東商工会議所会員企業については補助により、下記「会員」参加費となります。

基本カリキュラム(全業種対象) ①～④一括申込価格 会員:38,000円 一般:48,000円

	時期	科目	参加費	氏名①	氏名②	氏名③	氏名④	氏名⑤
①	4月6日	新入社員研修① 社会人としての意識改革とビジネスマナーの基本を習得	各研修 会員: 12,000円 一般: 16,000円 ※教材費・昼食代・消費税込					
②	4月7日	新入社員研修② ビジネスコミュニケーションの基本マナーとルール						
③	4月8日	新入社員研修③プロ意識 企業チームワークと周囲状況観察力、状況把握力						
④	4月9日	新入社員研修④ 責任ある社会人としての自覚と企業責任						

※本申込書にご記入いただいた個人情報につきましては、講座開催に係る受講者の確認、受講者名簿の作成、出欠確認、受講料の入金確認及び講座運営に関する目的のみに使用いたします。