



のざきま

野崎観音慈眼寺

- **東京大衆歌謡楽団**
5月3日(日・祝)・4日(月・祝) 12時・14時/境内
- **猿まわし***
5月3日(日・祝)・5日(火・祝)
10時~16時の間随時開催/魚捨前階段の中腹
- **のざきまいりふるさと太鼓**
5月5日(火・祝) 9時~12時/境内
- **のざきまいり奉納落語 泉笑会**
5月5日(火・祝) 14時~/庫裡
- **南京玉すだれ**
5月6日(水・休) 11時・13時・15時/境内
- **無縁経法要**
5月8日(金) 14時~/開経/本堂

※和歌山県05第5041号

のざきまいりとは ~Traditional Festivals~

江戸時代にご本尊の特別開帳を行ったことがはじまりで、その当時は、観光といえば「のざきまいり」というほど多くの方が訪れていました。約300年経った現在でも、10万人を超える人出があります。



2026年 5/1(金)~8(金)

JR 学研都市線 野崎駅下車

※駐車場がありませんので、公共交通機関のご利用にご協力ください。

関連イベント

- **フリーマーケット**
5月3日(日・祝)~5日(火・祝) 10時~16時/野崎まいり公園
- **第43回人権パネル展「災害と人権」**
5月1日(金)~4日(月・祝) 10時~16時/野崎観音会館
- **春季展「のざきまいり展」**
4月11日(土)~6月7日(日) 9時30分~19時30分
※第1・3火曜日(但し5月は7・19日)は休館日/歴史民俗資料館



露店 出店

JR野崎駅から野崎観音まで

5月1日(金)~6日(水)

10時~17時30分 ※店により相違あり



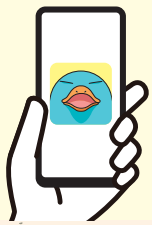
協賛企業

大阪東部農業協同組合・成協信用組合 大東支店・大東商工会議所・日本旅館福寿山魚捨
 エスク株式会社・大阪石材工業株式会社・大阪 前田鍼灸院・木本石材株式会社・社会福祉法人慶生会・小林機工・
 STYLISH HOME MITSUKO・野崎工業株式会社・野崎商事・バードブルーム野崎・ファミリーマート大東野崎店・
 株式会社ベストライフ・明星金属工業株式会社

チラシ制作・問 のざきまいり活性化実行委員会 (事務局:大東市観光振興課) TEL: 072-870-0442

のざきまいりへはICOCAのご利用が便利です

モバイルICOCA / Apple PayのICOCAならあなたの毎日がこんなにベリに!

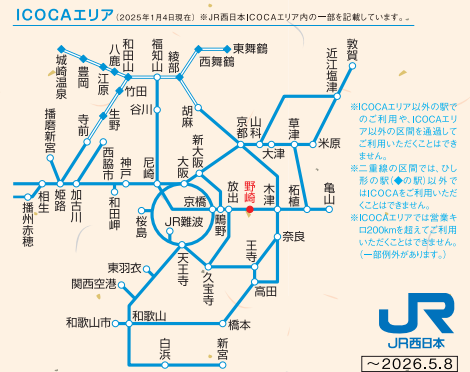


- どこでもチャージ! ●並ばずに定期券が買える!
- ためたWESTERポイントをICOCAアプリでチャージしてつかえる!
- J-WESTカードなら、チャージでも定期券購入でもWESTERポイントが3倍たまる!

※期間中は当面の予定、ポイントの進呈には、各種条件があります。

詳しくは **ICOCA** 検索

ICOCAアプリのダウンロードはこちら



※ICOCAエリア以外の駅でのご利用は、ICOCAエリア以外の区間を通過してご利用いただくことはできません。
 ※二重線の区間では、おしめの駅を駅以外でICOCAをご利用いただくことはできません。
 ※ICOCAエリアでは営業キロ200mを超えてご利用いただくことはできません。(一部例外があります。)



※携帯電話のご利用マナーにご協力ください。ICOCA、モバイルICOCAは日本交通株式会社登録の登録商標です。Google、Android、Google Play、およびGoogle PlayロゴはGoogle LLCの商標です。Apple、Appleのロゴ、iPhone、Apple Watch、Apple Pay、Apple WalletはApple Inc.の登録商標です。

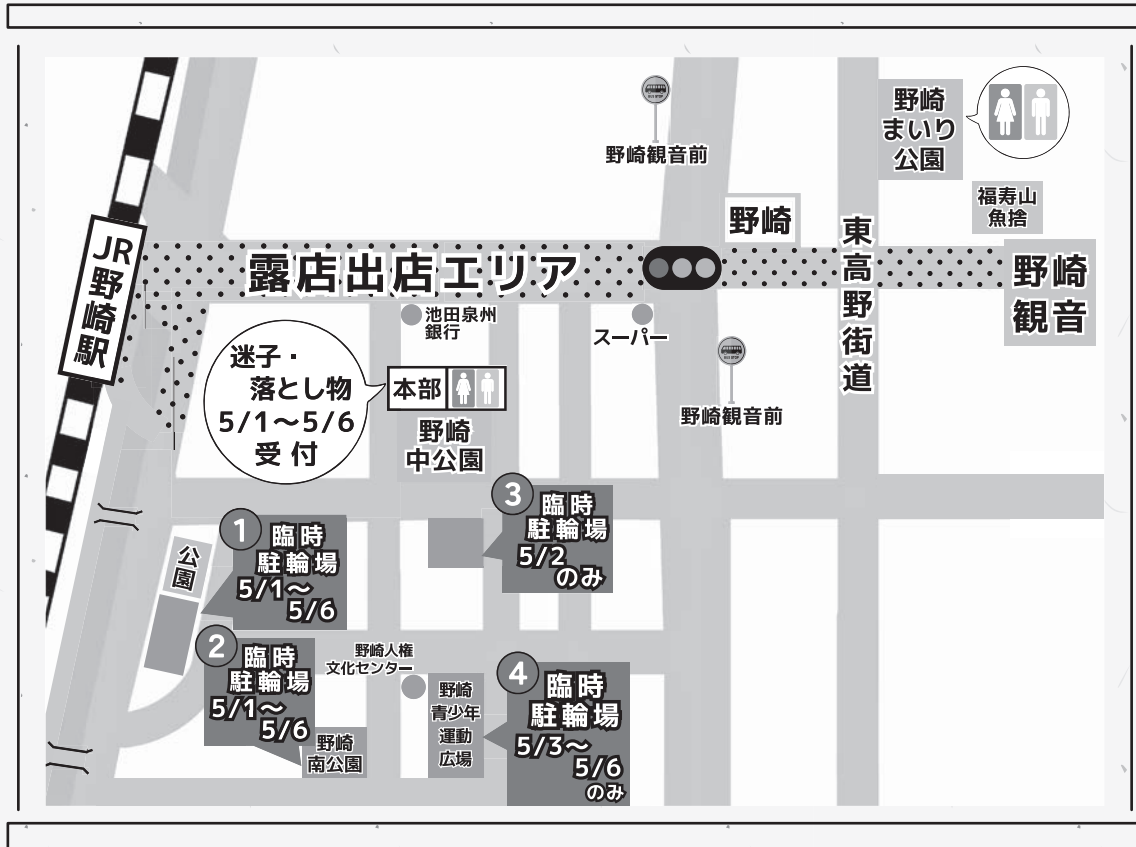
のざきまいりとは

五月一日～八日までの期間に行われている無縁経法要にあわせて御開帳されるご本尊の十一面観音にお参りする行事です。

普段は本堂内に秘仏として安置されている「十一面観音立像」(大東市指定文化財)が、期間中は御簾を上げて直接お参りすることができます。

江戸時代にご本尊の特別開帳を行ったことがはじまりで、その当時は、観光といえば「のざきまいり」というほど多くの方が訪れていました。約300年経った現在でも、駅から参道の両側に200軒以上の露店が並び、10万人を超える人出があります。

のざきまいり 配置図



臨時駐輪場 (いずれも10時～18時)

- ① 公園(野崎第4地域広場)横 5月1日(金)～6日(水・休)
- ② 野崎南公園 5月1日(金)～6日(水・休)
- ③ 野崎中公園南側 5月2日(土)のみ
- ④ 野崎青少年運動広場 5月3日(日・祝)～6日(水・休)

トイレ

- 野崎中公園 5月1日(金)～6日(水・休) 24時間
(仮設トイレ有り)
- 野崎まいり公園 5月1日(金)～6日(水・休)・8日(金) 9時～17時

迷子・落とし物受付

- 野崎中公園 5月1日(金)～6日(水・休) 10時～18時

※自転車は臨時駐輪場に停めていただき、駐輪場以外の場所に停めないでください。