



ブランドメッセージ

「子育てするなら、大都市よりも大東市。」

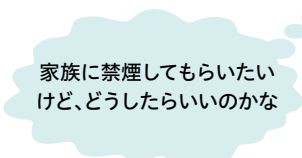
ブランドメッセージに関する  
取り組みを紹介します。

## 子どもに優しい空気のまちへ 大東市の禁煙サポート！

喫煙は、自身の肺がん死亡率が高まる他、たばこの煙を吸い込んだ周りの人も喫煙者と同じ病気にかかりやすくなります。皆さんの健康を守るために、市では禁煙支援と受動喫煙対策を一体で進めています。



子どもが生まれる前に  
禁煙したい



家族に禁煙してもらいたい  
けど、どうしたらいいのかな

大東市なら！

治療費の助成や飲食店の  
環境づくりで禁煙を支援！



### 禁煙外来治療費を助成

最大  
2万円

市では妊婦や1歳未満の子どもと同居する人を対象に、禁煙外来治療にかかる費用などを助成しています。

※他にも要件あり。詳しくはホームページをご確認ください。



助成について

### 手続きの流れ



#### ① アンケートの回答

アンケート

助成の対象となるか確認します。事前に電子アンケートに回答してください。

#### ② 助成登録の申し込み

地域保健課  
窓口で受け  
付け



#### ③ 受診



### 禁煙治療は保険診療ができます

一定の条件を満たせば、禁煙治療に保険診療が適用されます。地域保健課では禁煙外来の紹介も行っています。



このステッカーが目印！

### 禁煙に取り組む飲食店を認定中！

受動喫煙対策として、敷地内完全禁煙に取り組む飲食店を、「空気もおいしいお店」として認定、市ホームページで公表しています。



認定店舗はこちら



問合せ 地域保健課 ☎ 874・9500

お知らせ

## まちづくりの指針「幸せデザイン 大東」を改訂

市のまちづくりの指針である「幸せデザイン 大東」を改訂しました。これは、まちづくりの基本的な考え方や将来像を示す『総合計画』と、それに基づき8つの分野で重点的に取り組む施策を示した『総合戦略』を一つにまとめたものです。

### 第5次大東市総合計画（後期計画）

#### ■まちづくりの考え方とめざすまちの将来像

- 理念** 一人ひとりの幸せの増大
- 将来像** 安全・安心の土台の上に、希望・喜びが実感できるまち

#### ■達成指標

- 大東への定住意欲を高める
- 転出を抑制する



#### ■人口の考え方

市民が「住み続けたい」と思える定住促進の施策を展開していくことで、国の機関が示す将来人口推計値を下回らない人口を維持していく

#### ■まちづくりのメインターゲット

- 大東で暮らす(活動・操業する)市民、団体、企業など
- 大東に関心を持つ人(関係人口<sup>\*1</sup>・交流人口<sup>\*2</sup>)、団体、企業など

### 第3期大東市まち・ひと・しごと創生総合戦略

#### ■施策の方向性

大東ならではの人や資源、組織、仕組みなどを活用した次の3つを重点化します。また、大東への理解・共感・知名度の向上につなげるため、これら施策の効果的なプロモーションを行います。

- ①暮らしの質の向上
- ②まちの活力の維持・発展
- ③財政力の向上と資源の最適化に資する施策



#### 8つの重点分野

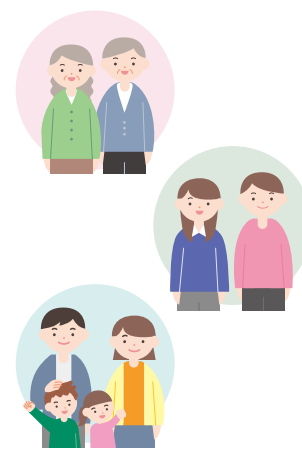
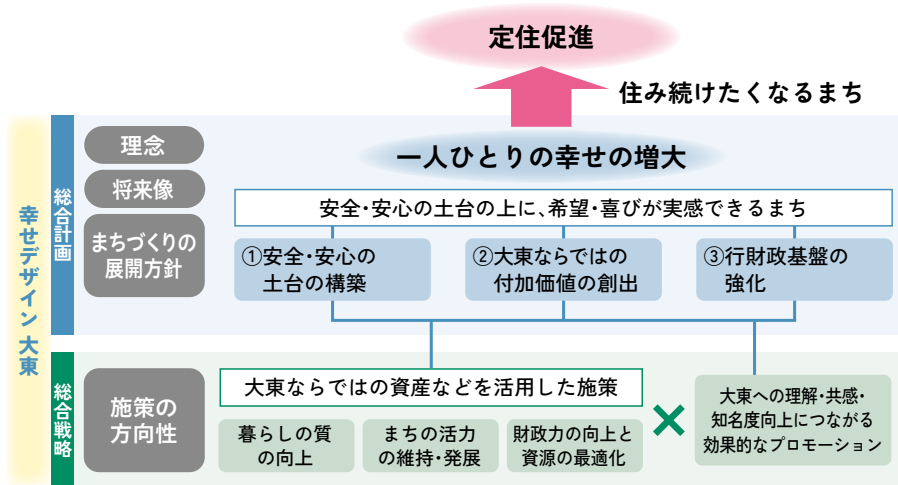
今後5年間で重点的に取り組む項目

- 1. 危機管理の徹底
- 2. エリアの価値を高める都市整備と都市空間の創出
- 3. 健康寿命の延伸
- 4. 確かな学力の向上と教育環境の充実
- 5. 出産や子育ての安心と魅力の創出
- 6. チャレンジする人と産業の後押し
- 7. シビックプライドの醸成と市外からの人の呼び込み
- 8. 行政サービス改革

詳しくはこちら



\*1 関係人口: 定住人口や交流人口以外で地域や地域の人々と多様に関わる人のこと \*2 交流人口: 通勤や通学、観光などで地域を訪れる人のこと



問合せ 戦略企画課 ☎ 870・0404

## 大東市はがん検診が **無料!**

がんは早期発見できれば治る可能性が高い病気です。市では定期的な検診でがんの早期発見・治療につながるよう、さまざまな取り組みを実施しています。

大東市では4人に1人が  
がんで亡くなっているんだ



### 取り組み1 経済的な負担を0へ

国が推奨する5つのがん検診の費用は2千～1万7千円程度かかりますが、市が全額費用負担しています。

※今年度の対象者はホームページでご確認ください。



検診種類	検診内容
子宮頸がん	細胞診検査
乳がん	マンモグラフィ検査
大腸がん	便潜血反応検査
肺がん	胸部X線検査
胃がん	胃内視鏡検査(カメラ)
	胃X線検査(バリウム)

### 取り組み2 科学的根拠が確立したがん検診を実施

がん死亡を減らす効果があると研究結果で公表されている方法で、がん検診を実施しています。特に市の肺がん検診・胃がん内視鏡検診は専門医を含む複数人の医師がレントゲンを確認しており、検診の精度が高いといわれています。

### 取り組み3 「やりっぱなし」の検診ではありません

がん検診の結果、「要精密検査(がんが疑われ、精密検査が必要)」となった人で精密検査を受診していない人には、医療機関と連携し、必ず専門職(看護師・保健師)が受診を勧めています。

5月中に  
案内はがき  
を送付するよ



### がん検診の受け方 ※集団けん診は、10月6日から受け付け

#### 1 医療機関を選ぶ



#### 2 予約する

医療機関に  
直接予約

#### 3 検診を受ける

マイナ保険証、資格確認書  
などを持参

#### 4 結果を聞く

要精密検査の場合、必ず  
精密検査を受けましょう!

問合せ 地域保健課 ☎874・9500

## アピアランスケア助成事業

がん治療による外見の変化を受けた人に対して、ウィッグや乳房補整具など購入費用の一部を助成します(4月1日以降に購入したものに限り)。

**申請受付** 7月1日(水)から

**対象** 次の全てに該当する人

- ・申請日時点で、市に住民票登録がある
- ・がんと診断され、過去または現在治療を受けている
- ・市にかかわらず他市や国の制度などで過去に同種の助成を受けてない
- ・対象者や家族が市税の滞納をしていない

**助成額** ウィッグ上限2万円、

乳房補整具など上限2万円(左右で各1回)

**申込・問合せ** 電子申請、領収書など必要書類を郵送か  
窓口で地域保健課

☎874・9500

お知らせ

## 省エネに取り組もう！

### 省エネ住宅設備の導入を補助

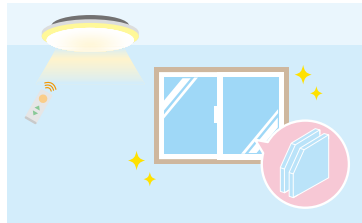
環境と家計に優しい住まいづくりを支援するため、省エネ住宅設備導入費用の一部を助成します。

**対象** 市内の店舗で対象設備を購入し、対象期間(5月1日～)に市内で自ら居住する住宅に設置した市民(領収書、保証書、納品書などが必要)

**補助額** 本体価格の1/2(補助上限額は設備により異なる)

**申込・問合せ** 6月1日から電子申請、必要書類を郵送か窓口で環境室(6月30日までは抽選、以降は予算がなくなり次第終了)

☎ 870・4014



対象設備		補助上限額
高効率給湯器	エコジョーズ	1万円
	エコキュート	3万円
	ハイブリッド給湯器	
エネファーム		
LED照明器具 (1万円以上で住宅に固定するもの。買い換えのみ)		1万円
断熱窓 (居室の全ての窓を改修すること。3居室まで)		1居室2万円

※詳しい要件は、ホームページをご確認ください。

### 太陽光発電・蓄電池の共同購入

自宅の屋根で発電できる太陽光パネルと発電した電気をためることができる蓄電池の設置で電気代の節約ができます。

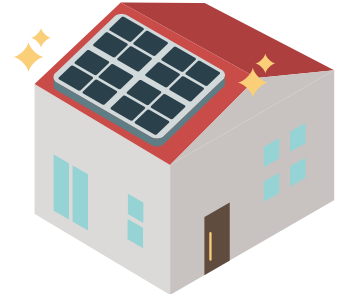
通常よりも安価で購入できる共同購入に参加して、節電に取り組みましょう。

**申込** 9月30日までに特設サイトから参加登録

**問合せ** みんなのおうちに太陽光事務局 ☎ 0120・723・100



特設サイト



お知らせ

### スズメバチの巣駆除費用を補助

スズメバチの危害を未然に防止するため、巣の駆除を業者に委託した費用を一部補助します。

**対象** 建物や土地の所有者、居住者、管理者(法人や公共施設は除く)

**定員** 先着順(予算がなくなり次第終了)

**補助額** 駆除費用の1/2以内で上限1万円まで

**申込・問合せ** 領収書、駆除前後の写真、駆除場所の見取り図を持参で環境室

☎ 870・9621





### 70周年記念式典を開催しました

4月5日にキラリエホールで市制施行70周年記念式典を開催しました。

大東市合唱連盟・女声合唱団夢夢(むむ)による「大東市民のうた」の合唱や、市に寄与いただいた人や団体の表彰、70周年記念動画の上映、11月8日の大東地車大集結に向けた大東市だんじり集結イベント実行委員会の皆さんによる集結宣言などが行われました。

会場全体に笑顔があふれ、これからの未来へ向けた新たな一歩を感じられる式典となりました。



式典の様子



だんじり告知動画



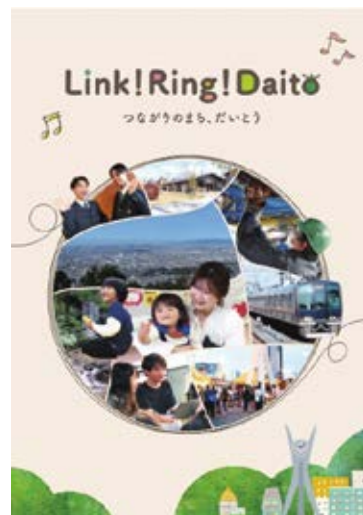
問合せ 戦略企画課 ☎870・0404

### 市を紹介する一冊「Link!Ring!Daito」

市勢要覧「Link!Ring!Daito」は、市の魅力を詰め込んだ冊子です。つながりや輪をイメージして、Link、Ringというタイトルを付けました。冊子内にはたくさんの市民が登場しています。

市の歴史や市が何に力を入れて取り組んでいるかなど、市の魅力をコンパクトにまとめた市勢要覧は市内のJR各駅などに配架しており、ホームページでも閲覧できます。冊子内のQRコードを読み取ると市の取り組みを動画で分かりやすく紹介しています。

「大東市ってどんなまち？」と聞かれたら、この冊子を手にとってみてください。



問合せ 秘書広報課 ☎870・0403

お知らせ

## 市民レポーターが決定！

今年度の市民レポーターが決まりました。広報誌の取材や写真撮影にご協力いただきます。



**植田あす香さん**

レポートを通じて、季節やイベントから一年中魅力ある大東市を感じてほしいです。今年度もよろしくお願いいたします。



**小向井満子さん**

大東市のすてきな部分を探していきたいです。よろしくお願いいたします。



**鈴木さつきさん**

大東市の自然の魅力をたくさんの市民の皆さんにお伝えできること、皆さんが自然を身近に感じてくださることを願っています。



**田川奈々さん**

今年度はいろんなイベントや活動に参加し、イベントの魅力や参加者の楽しむ姿をお伝えしていきたいです。



**竹重稔也さん**

今年も写真を通して広報「だいとう」を楽しんで見ていただけるよう頑張ります。

☎ 秘書広報課 ☎ 870・0403



**富岡俊和さん**

新人市民レポーターです。大東市の「すてき」をお届けできればと思っています。1年間よろしくお願いいたします。



**富岡紀江さん**

住みやすく、子育てしやすい大東市。そんな大東市の魅力を写真を通じて発信していけたら嬉しいです。



**畑中祐希さん**

今年も大東市のイベント紹介を頑張ります。お会いした際は皆さんの写真を撮らせてください！



**福士渚さん**

皆さんの笑顔をお届けできたいなと思っています。よろしくお願いいたします。



**真浦宏平さん**

「こんなおいしそうなお店、楽しそうなイベントがあったんや！」を皆さんにお伝えできるように頑張ります！

お知らせ

## 企業立地促進補助

市内の工業地域・準工業地域で新たに工場などを立地する事業者に対して補助金制度を設けています。今年度から市に事業所を有しない事業者には設備の取得に対する補助金を新設し、制度を拡充しました。



☎ 産業経済室 ☎ 870・4013

### 補助内容

**対象事業者** 100㎡以上の土地を取得・賃借、100㎡以上の建物を新設・増設・建替・賃借、建物の新設・賃借に伴い合計2千万円以上の設備を取得

**補助額** 取得・新設など：土地・建物・設備に係る固定資産税額の1/2、賃借：1㎡あたり工業地域で300円、準工業地域で200円

**対象業種** 製造業、情報通信業、運輸業・郵便業、卸売業

## 子育て応援手当は5月29日まで

子育て  
応援

物価高騰対策として支給している子育て応援手当(子ども1人2万円)の申請は5月29日までです。対象で手続きがまだの人はお問い合わせください。

**対象** 令和7年9月30日時点で児童手当支給対象児童を養育する保護者  
(令和7年10月1日～8年3月31日までに生まれた子を含む)

対象の確認  
はこちら

**問合せ** 大東市物価高対応子育て応援手当事務局 ☎871・2088

市内の  
子どもたちの  
活躍を紹介!

DAITO CHILDREN /

大東っ子 Vol. 225



### 迷子を保護！中学生に感謝状

昨年秋、深野中学校の生徒10人が、登校途中に迷子の幼児を見つけ、優しく声を掛けて警察署まで送り届けました。この行動が幼児の安全を守る人命救助活動として、四條畷警察署から感謝状を、教育委員会から善行表彰を受けました。



善行表彰式後の記念撮影

**問合せ** 教育総務課 ☎870-9101

### 産業経済室

## ここが腕の見せどころ

あまり知られていないけれど、「実はここがすごいんです!!」というさまざまな取り組みを紹介します。

**問合せ** 産業経済室 ☎870・4013

### 無料の経営相談所 D-Biz

ディービス

中小企業や起業したい人が抱えるビジネスの悩みについて相談に乗り、具体的な提案で課題解決をめざします。

### 今月のプレゼント

#### CASE 思いを形に! 農家のパン屋「めだかぱん」

D-Bizでは、地元の野菜を使ったパンを地元の子どもたちに届けたいという思いを尊重し、創業時の事業計画の作成から、創業後のSNSによる周知・集客まで継続的に支援してきました。支援してきたこともあり、オープンから4年が経過した現在も「めだかぱん」は地元で愛されるパン屋として広く知られています。



Instagram



### D-Biz 予約制

市民会館2階 ☎870・9061  
平日午前9時～午後5時

どんな業種でもどんな内容でも無料で何度でも相談できます。

売上UP

SNS発信

集客

起業相談

伴走支援

## 甲子園 4年ぶり5度目の優勝！

### 第98回選抜高等学校野球大会 大阪桐蔭高等学校硬式野球部

大阪桐蔭は3月31日の阪神甲子園球場での決勝戦で智弁学園(奈良)を7-3で破り、4年ぶり5度目の優勝を果たしました。春の優勝回数は歴代最多で、夏を含めると10度目の甲子園制覇となります。

優勝報告に来てくれました！

4月13日 市役所議会本会議場



黒川主将より「野球だけでなく、私生活や学業においても『さすが大阪桐蔭』と言われるよう、しっかりと頑張りたい」と力強い意気込みが語られました。投げられる球種と習得期間を聞かれた際には、ピッチャーの吉岡さん(大東市出身)と川本さんが「いろいろな種類の球を投げるためにとにかく練習に励みました」と回答する場面も。



▲黒川主将



▲川本さん



▲吉岡さん



▲市役所前は大勢のファン



史上初となる3度目の春夏連覇へ向け、今後ますますの活躍を期待しています！



問合せ 秘書広報課 ☎ 870・0403