

# だいとう

2026  
6  
No.1170

「いつも通り」の  
暮らしを見守る。



住み慣れたまちで元気に過ごす80代の夫婦

## 特集 見守りがつなぐ安心と笑顔のまち

- 06 トピックス ..... 子どもにとって大切な食育/大東市のだいどころ など
- 12 いろどりレポート ..... のぎまわり/フロムアースキッズ大運動会 など
- 29 おすすめイベント ..... まなびまつり/夏はキャンプを楽しもう! など

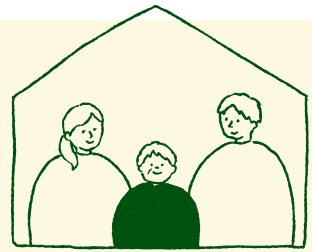
## ダイトンをさがせ!



表紙のどこかに隠れたダイトンの形を見つけてね! 先月の答えは26ページにあるよ!



「これからも、この家で」  
その願い、まちと一緒に守りませんか？



特集

# 見守りがつなく 安心と笑顔のまち

離れて暮らす家族も、地域のみみんなも大切な人の「いつも通り」を見守っています。  
あなたに合った安心のカたち、一緒に見つけませんか？



このまま住み慣れた  
大東で暮らして  
いけたらなあ…

でも何かあった時の  
ことが心配…



こんな不安、ありませんか？

# 高齢者見守り事業のご案内

一人でいるときに、  
もしものことがあったら心配…



## あんしん・通報システム

ボタン一つであんしんセンターに通報  
24時間365日の健康相談が可能

「あんしんボタン」の設置により、押しボタンで緊急通報ができます。協力者の駆け付けや救急要請も行われます。



## 地域 SOS カード

健康状態や緊急連絡先を冷蔵庫に保管し、  
救助活動に役立ちます

救急時や災害時に活用されるほか、関係機関の情報共有を通じて日常の見守りにも対応。



外出してちゃんと家まで  
帰れるか心配…



## スマートタグなどの購入費の助成

GPS 発信機能付き IoT 機器購入費用に  
対し最大5千円まで助成

スマートフォンなどで位置情報を確認できる機器が補助対象。



## みまもりあいステッカー

衣類や持ち物などにステッカーを貼り  
発見につなげます

迷い人となった時に、発見者の電話番号を  
伏せた状態で家族に連絡ができます。アプリ(P.5参照)で協力者への検索依頼も可能。



離れて暮らしていると、  
様子が分からない…



## ハローライト

電球を替えるだけで見守り開始

LED 電球の点灯・消灯を計測し、一定時間動きがない場合、登録した家族などにメールを自動発信します。



近くで気に掛けてくれる人が  
いると安心だな…



## 見守りレンジャー

事業者の日常業務での「気付き」を  
支援に直結

「地域の安心見守り活動に関する協定」  
を締結した事業者が、見守りが必要な人を発見した場合、市へ連絡します。



### 離れていても、ちゃんとつながっている



あんしん・通報システムとハローライトを利用

86歳・酒井さんが選んだ「安心して暮らすための仕組み」



いつも誰かと

つながっているって

思えるんです

使うことがないのが一番。でも、もしもの時は  
すぐつながる安心感があります

#### ゴミ出しの後、倒れてしまった朝

意識がもうろうとしてどうにもならなかったんです。でも、手の届くところにあんしんボタンがあって。ボタンを押すとオペレーターにつながり、すぐに救急車を手配。ケアマネジャーにも連絡してくれました。あの時は本当に助かりました。

#### 専門家につながるから安心（酒井さんの娘さん）

私は専門家じゃないから、もしものとき何をすればいいのか分からない。でも「センターの専門家の人につながる」と思えば、少し安心できるんです。

### 入院嫌いな父も、家で安心して過ごせるように

あんしん・通報システムを利用

「人とつながる仕組み」が見守る、青山さん（仮名）家族の暮らし



使わないで済むのが

一番いいし、

でも、持っているだけで

安心できます

機器は父から母へ引き継がれ、母は耳が  
聞こえづらくなっても安心して使い続けています。

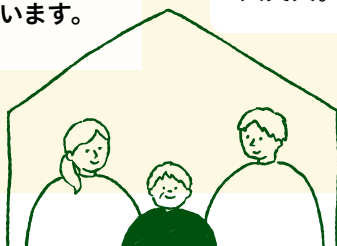
#### 操作の分かりやすさがポイントに

目が見えづらくなっていた父にとって、ボタンの大きさは大事でした。「これなら自分でできる」と安心していました。



#### 発信者が分かっているから安心

オペレーターから月に一度安否確認の連絡が入ります。詐欺電話が心配で固定電話はやめたんです。でもこれはあんしんセンターからと分かっているから大丈夫。



## 新聞を届けながら、 安心も届ける

毎日新聞野崎販売所が続ける、地域の見守り活動



新聞を配ることは、  
声を掛けること

”気付いてくれる人がいる”ってことが、  
きっと大事なんだと思います。



### 「何かあったのかな」と気付ける仕事

新聞がたまっていたら、もしかして何かあったのかな  
と思うんです。毎日配達しているからこそ、ちょっとし  
た異変にも気付けるんです。この気付きをきっかけに  
地域の安心見守り活動に関する協定に参加するよう  
になりました。

### 迅速な連絡が救命につながったことも

新聞がたまっている家を発見し市へ連絡。体調を崩し  
て動けなくなっていた人が早期対応で一命を取り留  
めたケースもありました。

「みまもりあいアプリ」を  
知っていますか？

## 地域ので早期発見へ

「ただいま」を待つ人のために  
あなたの協力が必要です

「みまもりあいアプリ」は、家族など  
が行方不明となった人の検索を依頼  
できるアプリです。協力者へ検索依  
頼が届き、発見したらアプリを通じて  
依頼者へ連絡ができます。協力者が  
多いほど早期発見につながります。

※検索依頼範囲は現在地から最大20km  
圏内

みまもりあいステッカーとの  
併用で見守りをさらに強化！

### 協力者登録の方法

- 1 二次元コードを読み  
込むか、App Storeや  
Google Playで「みまもりあ  
いアプリ」を検索してダウ  
ンロード。
- 2 アプリを起動し「は  
じめる」を押す。位  
置情報の使用を許可するこ  
とでアプリが使用可能。





ブランドメッセージ

「子育てするなら、大都市よりも大東市。」

ブランドメッセージに関する  
取り組みを紹介します。

## 大東市がサポート 子どもにとって大切な食育

子どもにとっての「食」は、体をつくるだけでなく、心や生活習慣を形づくる大切な土台です。

市では、子どもたちの健やかな成長を支えるため、乳幼児期からの食育を推進しています。



子どもの食育はいつから  
始めたらいいんだろう



栄養価が高くて簡単な  
レシピを知りたい

大東市なら！

離乳食講座や簡単レシピの  
配信で食育をサポート！



### 離乳食は食育の第一歩！

食べ物に興味を持ち始める時期に、素材の味や食事の楽しさを伝えることが、食習慣の基礎となります。

### 離乳食講座 ※要予約

離乳食の進め方や月齢に応じた食材の選び方、調理のポイントなどを、実際に見て・学んで・試せます。初めての離乳食に不安を感じている人や、これから始める人も安心して参加できます。専門スタッフが優しくサポートし、子どもの成長に合わせた食事づくりと一緒に考えます。



動画で作り方を公開中！

### 学校や保育所などでの食育

公立保育所などで菜園活動、野菜の皮むきや調理体験などを行っています。体験を通して食材に興味関心を持ち、苦手な野菜に挑戦するきっかけにもなっています。学校では、給食を生きた教材として、和食の良さや地産地消、よくかんで食べることなどを伝えています。



収穫体験



エプロンシアター

### 毎月LINEでレシピを配信

毎月19日(食育の日)に簡単レシピを配信しています。

#### 登録方法

LINEで「大東市」を友達登録し、受信設定で「健康」にチェック



市公式LINE



### コラム

「ま・ご・わ・や・さ・し・い」を知っていますか？

まめ



ごま



わかめ  
(海藻類)



やさい



さかな



しいたけ  
(きのこ類)



いも



まめ、ごま、わかめ(海藻類)、野菜、魚、しいたけ(きのこ類)、いも、それぞれの食材の頭文字をとったもので、これらの食材を意識して献立に取り入れると、栄養バランスが整いやすくなります。一度に全てがそろろうよう、毎日おかずを作るのは大変ですが、副菜(野菜、きのこ類、いもなど)のおかずを少しずつ作り置きしておくとうれしいです。



トマッピーの  
食育レシピ

問合せ 地域保健課 ☎ 874・9500

# 大東70周年

## トピック

市制施行70周年に関連する最新の取り組みや話題を紹介します。



### ■中学生プレゼンコンテスト開催

市制施行70周年を記念し、「大東フューチャープレゼンコンテスト」を開催します。最優秀賞に選ばれた企画には実現費用として最大30万円を支援。皆さんのアイデアと一緒に市の70周年を盛り上げよう！

#### 募集テーマ 70周年を盛り上げよう

**日程** ①6月4日～7月31日：戦略企画課窓口、郵送（消印有効）、ファクス

かメールで企画書提出

②8月上旬：企画書ブラッシュアップ会

③11月7日：プレゼン発表・選考会

**場所** ②市役所ほか③市民会館キラリエホール

**対象** 市内中学校に通う生徒 **定員** 10チーム（1チーム2人以上）



**問合せ** 戦略企画課 **TEL** 870・0404 **FAX** 872・2291 **E** senryakukikaku@city.daito.lg.jp

## おめでとうございます

### 春の叙勲

危険業務従事者叙勲  
消防功勞瑞宝単光章

古川 浩

（元大阪府枚方寝屋川消防組合消防司令長）

「第46回危険業務従事者叙勲受章者名簿」より（敬称略）

旭日小 綬章

小川 泰彦

（元日本公認会計士協会副会長）

瑞宝単光章

田中 春美

（現幼保連携型認定こども園住道こども園副園長）

「令和8年春の叙勲受章者名簿」より（敬称略）

### 知事表彰

【産業功勞者】

橋本 博司

（農業）

【公共関係功勞者】

木村 壽野

（大東市民生委員児童委員協議会副会長）

田中 美智子

（福たんぼ福祉会 賑たんぼ保育園 保育士）

「憲法施行記念式並びに表彰式」被表彰者名簿より（敬称略）

## ケアマネジャー研修費用を補助

4月以降に対象の研修を受講したケアマネジャーに対し、研修にかかった費用（受講料・教材費）の一部を補助します。

**対象** 申請日時点でケアマネジャーとして市内の居宅介護支援事業所か地域包括支援センターに勤務し、1年以上働く予定の人

**申込** 受講後6か月以内の来年3月31日まで  
※予算がなくなり次第終了



**問合せ** 高齢政策グループ **TEL** 800・3244

対象研修種別	補助率
再研修	3分の2
更新研修	2分の1
現任者向け研修	
主任研修 主任更新研修	

## 集中豪雨・台風への日頃の備え

集中豪雨や台風の発生による被害を減らすためには、日頃からの備えが大切です。

**災害時の連絡先 災害警戒(対策)本部 ☎872・2181**

### ●側溝、雨水ますなどの清掃

側溝や雨水ますの取水口にゴミがたまると、雨が流れにくくなり、道路冠水や住宅への浸水が起こりやすくなります。地域で清掃に取り組みましょう。



雨水ますにたまった泥や枯葉



清掃活動で流れやすく

### ●豪雨時の注意

豪雨時は下水道の排水処理能力が限界に達することがあるため、風呂や洗濯など、家庭からの排水を控えるようにしてください。



下水道管が短時間で満水状態になり、汚水が逆流。汚水管にある空気が逃げ場を求めて、排水口がポコポコと鳴ったり、トイレから汚水があふれ出ることがあります。



#### 排水逆流防止策

45ℓのゴミ袋を2枚重ねにし、その中に20ℓ程度の水を入れ、空気を抜いてしぼります。それをトイレの便器の中、浴槽の排水溝などの上に置きます。

☎ 下水道施設課 ☎ 871・1197

### ●道路冠水時の注意

道路が冠水しているときは、マンホールや汚水ますのふたが浮き上がってずれたり、外れたりすることがあります。

市では、ふたが外れない浮上防止ロック機能が付いたマンホールへの取り替えを、順次行っています。



浮き上がってずれたマンホールのふた



浮上防止ロック機能付きマンホール

## 産業経済室 **腕**の见せどころ

あまり知られていないけれど、「実はここがすごいんです!!」というさまざまな取り組みを紹介します。

### 過去5,800人が参加 大東まちゼミ

地域の店舗や企業の人が先生となって、プロならではのこつや豆知識を教えてください、少人数制のミニ講座。

平成30年からこれまで11回674講座が開催され、5,800人が参加しています。暮らしに役立つ、毎日がちょっと楽しくなる、地域の新たな魅力を探してみませんか?

**日程** 6月21日まで

**定員・費用** 講座による(一部有料の講座あり) **場所・申込** 各店舗



☎ 産業経済室 ☎ 870・4013

## 令和8年度地区担当職員を紹介

地区担当職員は、市を5つに分けた地域ごとに2～5人が担当しています。地域の会議への参加や意見交換などを通じて、地区と行政の連携強化や、地域コミュニティ活動の活性化支援など、地域と行政との調整を担う活動をしています。

### A地区 (赤井・氷野・御領・新田・太子田・東諸福・西諸福・南郷町・栄和町・末広・住道新町・川中新町・住道南部・扇町・大野)



人事課  
課長補佐  
せんの



課税課  
上席主査  
えもと



市民政策課  
上席主査  
みなみで



上下水道局  
総務課  
課長補佐  
しが



庁舎整備課  
上席主査  
なかじま

### B地区 (灰塚・北灰塚・灰塚南・朋来一丁目自治区・朋来二丁目自治区・緑が丘・深野五丁目・深野中・深野四区・深野北)



保険年金課  
上席主査  
とのもと



産業経済室  
課長補佐  
きたの



選管・公平・  
監査委員  
事務局  
上席主査  
にしかわ



財政課  
主査  
やまがみ

### C地区 (御供田南・御供田中・御供田北・泉町・平野屋・南新田)



生涯学習課  
上席主査  
ささき



都市政策課  
主査  
すみひろ

### D地区 (北条第一・北条第二・北条第三・錦町・津の辺・北新町住宅・楠の里第一区・楠の里第二区・楠の里第三区・明美の里・住道北部・谷川・三箇・三箇大東町)



水道施設課  
上席主査  
とぎ



保険収納課  
上席主査  
みょうといわ



課税課  
主査  
あしだ

### E地区 (野崎第一・野崎第二・寺川・大東寺川住宅・中垣内・龍間)



交通政策課  
課長補佐  
なかたに



人事課  
上席主査  
なかにし

新年度を迎え、地区担当職員の顔ぶれが変わりました。新しいメンバーで、さらなる地域と行政のスムーズな連携をめざし、活動していきます。



問合せ 戦略企画課 ☎ 870・0404

# 大東市のだいどころ ～市の財政状況～

毎年6月号と12月号では、市の財政状況をお知らせしています。

## 令和8年度予算編成方針

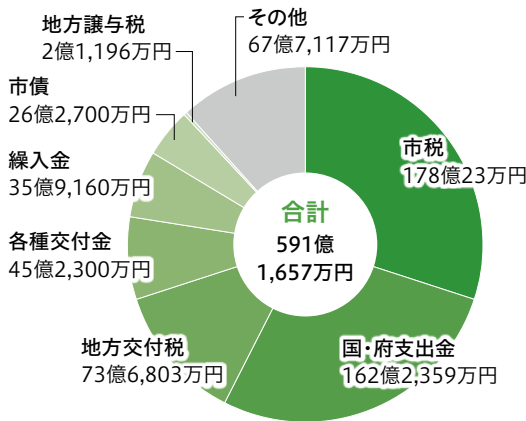
一人ひとりの幸せの増大に資する事業の展開と、これを実現するための持続可能な財政運営の推進

改訂版「幸せデザイン 大東」の推進

財政基盤の維持・強化に向けた歳入確保・歳出見直しの取り組み

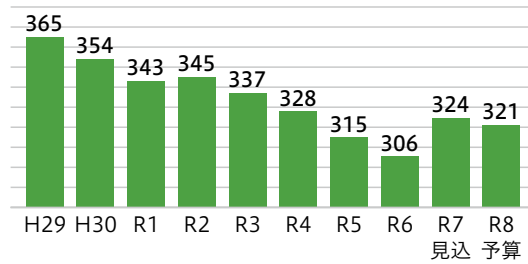
- ・転出を抑え定住を促進する、市独自の工夫を凝らした事業
- ・市内経済の維持・発展、まちに関わる人や団体・企業などの増加につながる事業
- ・財政基盤の維持・強化に係る事業 など
- ・ふるさと納税、公有財産の活用などによる歳入確保
- ・将来の人口規模を見据えた公共施設の再編・計画的整備・公民連携・DX導入、既存事業の見直しなどによる歳出削減

### 令和8年度一般会計歳入予算額



### 市債(市の借金)残高

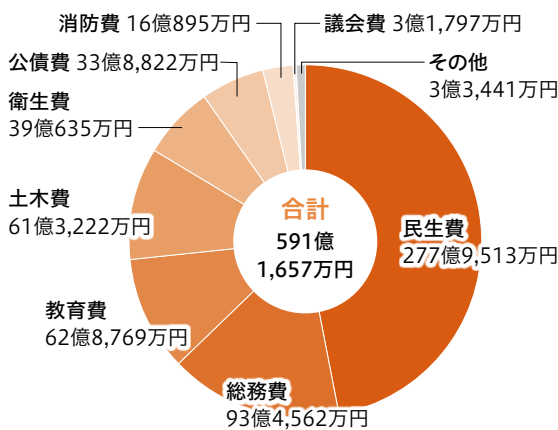
(億円)



新規借入の抑制や過去の市債の一部完済によって、市の借金は減ってきていたけれど、令和7年度は小学校の長寿化のために多くのお金を借り入れたので増えているよ。

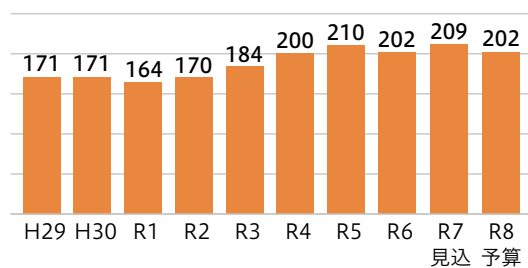


### 令和8年度一般会計歳出予算額



### 基金(市の貯金)残高

(億円)



令和8年度はふるさと振興基金を約18億円取り崩して、総合文化センターの改修工事や物価高騰対策事業などに充てる予定だよ。



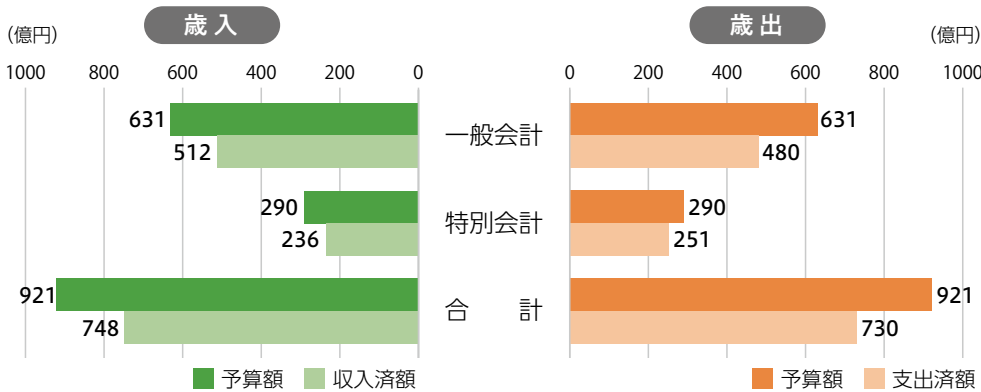
## ■ 市民一人当たりの予算額 **約52万円**

※令和8年3月末日時点の人口(114,622人)で計算

- |   |  |  |   |   |  |  |  |
|---|--|--|---|---|--|--|--|
| <b>1位</b><br>福祉・子育て<br>支援の充実<br><br>24万2千円 | <b>2位</b><br>庁舎管理・住民<br>票の発行など<br><br>8万2千円 | <b>3位</b><br>教育の推進・<br>文化の振興<br><br>5万5千円 | <b>4位</b><br>道路・公園など<br>の整備<br><br>5万3千円 | <b>5位</b><br>ごみ収集・<br>予防接種など<br><br>3万4千円 | <b>6位</b><br>市債の返済<br><br>3万円 | <b>7位</b><br>消防・救急に<br>要する費用<br><br>1万4千円 | <b>8位</b><br>議員報酬・<br>議会活動<br><br>3千円 |
|---|--|--|---|---|--|--|--|
- 9位** その他…3千円

## ■ 令和7年度予算執行状況

※令和8年3月末日時点



### 【出納整理期間】

市の会計年度は4月1日から翌年3月31日までとされているけど、翌年4月1日から5月31日まで収支を整理する期間があって、これを出納整理期間というよ。だから、最終的な歳入と歳出はこれよりも高くなるんだ。



## ■ 市の財産

※令和8年3月末日時点

**土地** **978,875㎡**

昨年9月末日より **842.30㎡増**

【主な増減理由】

- ・法定外公共物の用途廃止による増
- ・普通財産の取得による増



**建物** **390,538㎡**

昨年9月末日より **増減なし**



## ■ 一時借入金

※令和8年3月末日時点

会計	借入額	借入先
一般会計	なし	—
特別会計	なし	—

### 【一時借入金】

一時的に市の口座のお金が足りなくなる見込みが生じた場合に、金融機関などから短期で借り入れるお金のことをいうよ。



## これからも健全な財政運営を行います

ホームページでは、中期財政収支見通しや、全国レベルで財政状況を比較した財政状況資料集など、より詳しい資料を掲載しています。



中期財政  
収支見通し



財政状況  
資料集

問合 財政課 TEL 870・0405

# 江戸時代から続く伝統行事

のざきまいり

野崎観音慈眼寺

5月1日～8日



食べ物片手に、  
楽しさ倍増!



今年も参道にはたくさんの露店が軒を連ね、大いにぎわいました。「来年も行きたい!」という子どもの声も聞かれ、来場者の皆さんの満足度の高さが伺えました。

寺に向かう階段を、老若男女が一生懸命に上る姿が特に心に残りました。



300年の伝統が  
育む、この「のざきまいり」



真剣なまなざしで  
挑戦中



市民レポーターが行く!

## いろいろ レポート

市民レポーターが取材した  
地域の問題を紹介!

市公式  
Instagram



取材:市民レポーター  
真浦 宏平  
(写真①②)



小向井 満子  
(写真③④)



竹重 稔也  
(写真⑤⑥)



福士 渚  
(写真⑦～⑨)



## 全力で楽しむ！ フロムアースキッズ大運動会

📍 フロムアースキッズ

春のやわらかな陽気の中、市内外から30人の子どもたちが集まりました。体力測定を行ったり、スポーツ鬼ごっこ日本代表の岡村尚美選手とともに本気の鬼ごっこを楽しみました。

取材:市民レポーター  
畑中 祐希



3月27日



## ふんわり色づく、 シマエナガの世界 ゆびでかくパステルアート

📍 野崎人権文化センター

指で画用紙にパステルをのせながら作品づくりを楽しみ、それぞれの個性が光る絵を仕上げました。完成した作品を見ながら、参加者からは「かわいい」「春らしい」「すてき」といった声があがりました。

取材:市民レポーター  
富岡 紀江



## 13年目、今年も大盛況！ 野崎プロレス

📍 来ぶらり四条

約1,500人もの観客が来場し、選手たちは白熱した戦いを繰り広げました。会場では、キッチンカーや射的などの屋台が充実し、笑顔と活気に満ちあふれていました。

取材:市民レポーター  
真浦 宏平



# 情報BOX



## お知らせ

### 緊急地震速報訓練を実施

地震、津波や武力攻撃などの発生時に備え、全国瞬時警報システム（Jアラート）を用いた情報伝達訓練を行います。

**日時** 6月17日(水)午前10時

**問合せ** 危機管理室 ☎889・1511

### 年金振込通知書などを送付

毎年6月に年間の年金支払予定額が記載された通知を送付します（支払額変更の際は、都度通知）。各種手続きに必要となる場合あり。必ず保管しておきましょう。

**問合せ** 守口年金事務所

☎06・6992・3031

### 後期高齢者医療保険料

今年度から、従来の保険料（医療分）に加え、子ども・子育て支援金分の保険料（子ども分）を算定します。これは、社会全体で子育てを支え合

※申込の記載がない場合は申込不要 ※携帯電話から本誌の市外局番のない番号にかけるときは、最初に「072」を付けてください

う仕組みです。

※所得申告をしている人は申請不要で保険料の軽減が受けられる場合があります。

### ●保険料の決定

医療分	子ども分
均等割額 64,931円 + 所得割額 賦課の基となる 所得金額 ×11.51%	均等割額 1,373円 + 所得割額 賦課の基となる 所得金額 ×0.24%
限度額 85万円	限度額 2.1万円

年間保険料 = 医療分 + 子ども分

限度額 87.1万円

令和8・9年度の保険料の算定方法(子ども分は毎年見直し)

市民税の賦課決定に基づき、毎年7月に保険料を確定し、7月中旬に被保険者に通知します。

### ●普通徴収(納付書・口座振替)

4～6月は普通徴収は行いません。7月から翌年3月分までを納めます。

### ●特別徴収(年金天引き)

2月に保険料を特別徴収で支払った人は、同額を4・6・8月に仮徴収額として納めます。今年度から新たに特別徴収となる人は、昨年度の保険料額をもとに仮徴収額を決定します。保険料確定後、10月以降の徴収で差額を調整します。

**問合せ** 保険年金課 ☎870・9629

### ●国民健康保険料の通知書送付

今年度分の納入通知書を6月中旬に送付します。

### ●子ども・子育て支援制度開始

今年度から新たに子ども・子育て支援納付金分が、国民健康保険や社会保険などの医療保険料に加算されます。これは、社会全体で子育てを支え合う仕組みです。

### ●非自発的失業者の保険料軽減

**対象** 離職時に65歳未満で、雇用保険の特定受給資格者か特定理由離職者  
**必要書類** 雇用保険受給資格者証か雇用保険受給資格通知  
**申込** 電子申請可



電子申請

### ●納付は口座振替が便利です

**申込** キャッシュカードを持って保険年金課窓口か通帳と登録印鑑を持って金融機関窓口



対応金融機関

### ●国保から社保に移行した場合

脱退の届け出が必要です。

**必要書類** 社会保険の資格取得日の分かる書類(勤務先から交付された資格確認書など)

**申込** 電子申請可

**問合せ** 保険年金課

☎870・0521



電子申請

### ●固定資産税・都市計画税の納期限

納付書に「納期限」と「指定期限」が記載されていますが、「納期限」が税金を納める期日です。期日を過ぎると延滞金が加算される場合があるのでご注意ください。

**問合せ** 納税債権課

☎870・0421



### ●市税など納期限のお知らせ

期限を過ぎた納付書では納付できませんので、期限までに納めてください。口座振替を利用している人は預金の残高確認をお願いします。期限までに納付が困難な人は事前にご相談ください。

**対象** ①市・府民税(第1期) ②国民健康保険料(第1期) ③介護保険料(第3期)

**納期限** 6月30日

**問合せ** ①納税債権課 ☎870・0421

②③保険収納課 ☎870・9619



お知らせ

催し

スポーツ

募集

健康

子育て

掲示板

児童手当の支給は6月15日

4月と5月の児童手当を指定口座へ振り込む予定です。

問合せ 子ども政策グループ  
☎ 870・9655



マイナンバーカード休日窓口

通知書が届いている人への交付、電子証明書の更新などを行います。代理人または暗証番号不明の場合など、受け付けできないことがあります。通常業務は行っていません。

日時 6月14日(日)午前9時～午後4時30分

問合せ 市民課 ☎ 870・0457

旅券(パスポート)手数料変更

7月1日申請分より、旅券手数料が変更されます。

変更内容

18歳以上5年旅券が廃止、10年旅券が電子申請8900円、18歳未満5年旅券が電子申請4400円(窓口申請は各400円増)

特に7月は、申請増加により交付までに1か月程度要すると予想されるので、ご注意ください。

問合せ 市民課

☎ 870・0457



府パスポートセンター

住道新橋の定期点検

JR住道駅東側付近「住道新橋」の定期点検を行います。点検時は通行止めとなります。

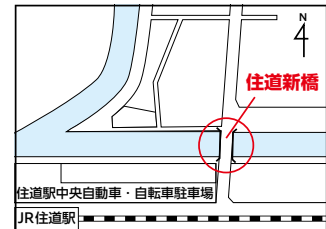
※LINEでも配信予定

日時 6月18日(木)～19日(金)、7月16日(木)～17日(金)、8月20日(木)～21日(金)午後11時～午前1時30分

問合せ 道路課  
☎ 870・9674



市公式LINE



生産緑地地区の指定の受け付け

市街化区域内の農地で、緑地機能や多目的保留地機能が優れている土地を保全する制度です。

指定を受けると30年間農地として適正に管理する義務が生じる一方で、税制優遇を受けることができます。

要件 農業の継続が可能な面積300㎡以上の農地(二団の農地を含む)で土地に関する権利を有する者全員の同意がある。他にも要件あり

期間 7月31日まで

問合せ 都市政策課

☎ 870・0483



つなサポ説明会・意見交換会

相続・空き家・認知症など、さまざまな将来の暮らしの不安についてサポートします。

日時 6月12日(金)午前10時～正午、午後2時～4時 場所 市民会館 キラリエホール

申込 申込フォームか電話で(一社)つながる未来サポート協会

☎ 0120・0664・603



申込フォーム

物価高給付金の申請は6月中旬

国の「物価高騰対応重点支援地方創生臨時交付金」を活用した市民一人当たり8千円の給付金の申込は6月30日が期限です。

問合せ 市物価高騰対策市民生活支援事業コールセンター  
☎ 800・6668

お得に再エネ電力を導入!

再生可能エネルギー由来の電力の共同購入オークションを実施します。関西圏の複数市で実施することで事業の規模が拡大し、電気代の抑制が期待できます。

募集期間 9月30日まで

対象 事業者

問合せ 再エネ共同購入プロジェクト  
☎ 870・4014



不動産無料一般相談(予約制)

日時 ①6月15日(月)②7月6日(月)午後1時～4時(1回30分) 場所 市役所 相談員 ①府宅地建物取引業協会②全日本不動産協会

申込 問合せ 都市政策課  
☎ 870・0483

居宅介護職員初任者研修

障害児者へ適切なホームヘルプサービスを提供するための研修です。

日程 7月22日(水)～10月15日(木)

場所 府立福祉情報コミュニケーションセンター 対象 府内在住・在勤在学者で、介護職員初任者・訪問介護員(2級)研修の修了者

定員 90人  
費用 4千円

申込 問合せ 6月15日～7月6日に申込フォームが郵送(必着)

〒537-0025 大阪市東成区中道1-3-59(社福)大阪障害者自立支援協会

☎ 06・6748・0588  
FAX 06・6748・0589



## ガスバーナーの取り扱いに注意

アウトドアで使用するガストーチバーナーによる火災が全国で多発しています。

### 取り扱い時の注意点

- ・専用のボンベを使用する
- ・メーカー名が書かれていない製品に気を付ける
- ・カセットボンベをしつかり固定し、ゆるみやガタつきがないか点検する
- ・周りに火気がないことを確認する
- ・傾けて使用しない

### 問合せ 消防本部予防課

☎ 872-2342



## 蘇生を望まない人への救急対応

これまで、自宅や施設で最期を迎えると決めていた人に対して誤って救急要請をした場合も病院搬送を行っていましたが、可能な限り本人の意思を尊重します。4月1日から北河内各消防本部で実施。

### 問合せ 消防本部予防課

☎ 872-2345



## 甲種防火管理講習

**日時** 7月14日(火)・15日(水)午前9時30分～午後4時30分 **場所** 大東四條駅消防本部 **対象** 大東・四條駅市在住・在勤・在学者

**定員** 60人 **費用** 4100円

**申込** 6月10日～7月7日に消防組合ホームページ

### 問合せ 消防本部予防課

☎ 872-2342



## 介護支援専門員実務研修試験

**試験日** 10月11日(日) **試験要領配布** 6月22日までに高齢政策グループ、府保健所

### 申込・問合せ 府地域福祉推進財団

☎ 06-6763-8044

## 6月1日～7日 水道週間

懸賞作品を募集します。作文(学年により字数指定あり)、図画、標語:水道に関するもの、習字:小学校低学年「みず」、高学年「水道週間」。

**申込** 9月10日までに郵送(消印有効)

〒102-0074 東京都千代田区

九段南4-8-9 日本水道新聞社

### 問合せ 上下水道局総務課

☎ 871-1191

## 防災啓発用資材の寄贈

日本赤十字社大東市地区から防災啓発用資材として電動式階段昇降機1台とソーラーパネル2枚が寄贈されました。これは皆さんから預かった昨年度の活動資金を日本赤十



字社大阪府支部に送金し、その額に応じた交付金を活用したものです。

### 問合せ 市民政策課

☎ 870-4010

## 寄付

●肉の岡崎より東部地域乗合タクシー運行事業にと1万円 ●福寿山魚捨(株)より南部地域コミュニティバス運行事業にと1万円 ●市内郵便局より福祉事業にと5千円 ●大東市ブランド・ゴルフ連盟から福祉事業にと3600円 ●(株)双葉化学商会大東市学校警備労働組合から福祉事業にと3千円

## 企業版ふるさと納税

ワンダートランスポートテクノロジーズ(株)から防災対策事業にと10万円

## 寄贈

●キコーナ大東店、キコーナ野崎店から児童福祉事業にと菓子の詰め合わせ

## 企業版ふるさと納税への寄付

(株)アミパラから、出産や子育ての安心と魅力を創出する事業にと100万円を寄付いただきました。





催し



市立公民館

〒574-0037 新町13-30

(総合文化センター内)

TEL 873-35522 FAX 873-0119

●体感！東高野街道

①講座「東高野街道概論」②街道の起点石清水八幡宮周辺を歩く。

日時 ①6月24日(水)午後1時30分～3時30分 ②7月8日(水)午前10時～午後2時 講師 歴史研究者・玉城幸男さん 定員 各15人 費用 各200円 (②保険料、交通費は実費)

●3分で心をつかむ「伝え方」講座

体感・習得・実践の3つのステップで講談流の話し方を学ぶ。実演あり。 日時 6月26日(金)午後2時 講師 講師 師・旭堂一海さん 定員 15人 費用 1500円

●ダンボールコンポスト作り

今日からわが家は「生ごみゼロ」。ダンボール1つで始めるエコ生活。 日時 7月20日(祝)午後2時 定員 15人 費用 500円

申込 全て6月5日から電話か来館



お知らせ

催し

歴史民俗資料館

〒574-0015 野崎3-6-1

(歴史とスポーツふれあいセンター内)

TEL 876-7011 FAX 876-7702

●ヤクルト健康セミナー

①健康長寿のためのフレイル予防 ②骨を強くする骨々週間、骨密度測定。

日時 ①6月11日(水)午後1時～2時 ②25日(水)午後1時～2時30分 講師 千成ヤクルト販売株式会社 定員 各20人

●レインポンチョを作ろう

絵の具を使って色付け・絵描き。 日時 7月5日(日)午前10時～11時、午後1時～2時 対象 4歳以上 定員 各7人 費用 千円



市民会館

〒574-0076 曙町4-6

TEL 871-0001 FAX 871-0004

●シニア向け！スマホ講座

LINEの便利な使い方。 日時 6月25日(水)午前10時30分～11時30分、午後1時30分～2時30分 定員 各10人

申込・問合せ 6月5日から電話で住まいみまもりたい TEL 812-6571

スポーツ

募集

北条人權文化センター

〒574-0011 北条3-10-5

TEL FAX 877-6067



●水平社ワールドワーク

日時 6月17日(水)午前9時～午後3時30分 場所 奈良県御所市水平社博物館、まほろばキッチン(昼食)

定員 15人 費用 3千円

申込 6月11日までに来館

●8528(はこにわ)ファーム

畑づくり、野菜の栽培。 日時 毎週水曜日午前10時～正午(雨天中止)

●ホッとできるサロン

交流の場。元気でまっせ体操など。 日時 毎週金曜日午後1時～3時

●ヨガスクール

日時 第3土曜日午後1時～2時 対象 中学生以上 定員 15人

費用 1500円(2回分)

申込 来館

●キッズルーム「チャケラ」

①親子同士の交流の場 ②知育遊び 日時 ①平日午前9時～午後5時 ②第4月曜日午前10時～11時 対象 未就学児と保護者

申込 ②電話

健康



子育て

掲示板

あなたの好きな大東市内の写真を#ダイエットスタイルをつけて投稿してみませんか？



市公式 Instagram です

女性の悩みサポートライン

人間関係や体の悩みなど女性カウンセラーと一緒に考えて、解決の手伝いをします。一人で悩まずご相談ください。

日時 6月13日(土)午前10時～午後4時 15日(月)午後1時～7時

●相談電話 TEL 869-5600

問合せ アクロス TEL 869-6505

愛の献血.....

日時 6月7日(日)午前10時～午後1時、午後2時～4時30分

場所 オペラパーク

問合せ 大東フレンドフォーラム

TEL 874-1082





## 中央図書館

〒574-0037 新町13-30  
総合文化センター内  
☎ 873・3523 ☎ 873・3610



### 【今月の休館日】

第1・2・3月曜日

### 【今月のおはなし会】

6月6日(土)午前11時 こんぺいとう  
6月13日(土)午前11時 朗読花みずぎ  
7月4日(土)午前11時 こんぺいとう

### 【今月の展示テーマ】

一般書 たてもの探訪  
児童書 描いてみよう! つくってみよう!

### ●パネル展

大東市指定文化財と北新町遺跡

期間 6月30日(火)まで

### ●英語 de おはなし会

日時 6月27日(土)午前10時30分



### ●すくすくサポート(相談・測定)

日時 ①6月10日(水)②23日(火)③  
25日(木)午前9時30分～11時30分  
場所 ①中央図書館②東部  
図書館③西部図書館

## 西部図書館

〒574-0062 氷野4-4-70  
来ぶらり南郷内  
☎ 873・1451 ☎ 873・1461



### 【今月の休館日】

西部図書館 第1・2・3水曜日

まなび南郷 第1・3水曜日

### 【今月のおはなし会】

6月6日(土)午後2時 こんぺいとう  
6月20日(土)午前11時 朗読花みずぎ  
6月28日(日)午前10時  
7月4日(土)午後2時 こんぺいとう

### 【今月の展示テーマ】

一般書 夏に負けない!!  
児童書 は・は・はの歯!!

### ●気功でゆったり大人の健康教室

日時 6月13日(土)午後2時～3時

対象 18歳以上 定員 20人

申込 6月5日午前9時から電話

### ●バリアフリー上映会

「九十歳。何がめでたい」

日時 6月21日(日)午後2時～3時40分

定員 25人

申込 6月5日午前9時から電話

### ●プロに聞く暮らしとお金

日時 7月12日(日)午後2時～3時

講師 ファイナンシャルプランナー

定員 15人

申込 6月19日午前9時から電話

## 東部図書館

〒574-0015 野崎3-6-1  
来ぶらり四条内  
☎ 812・6768 ☎ 876・3577



### 【今月の休館日】

第1・2・3火曜日

### 【今月のおはなし会】

6月6日(土)午前11時 朗読花みずぎ  
6月20日(土)午後2時30分  
6月27日(土)午前11時 こんぺいとう

### 【今月の展示テーマ】

一般書 気になる本  
児童書 水中のおはなし

### ●雨のゆらゆらかざりを作ろう!

日時 6月20日(土)午後1時30分～2時15分

対象 3～10歳 定員 5人

申込 6月8日午前9時から電話

### ●Bookクラブ

本のPOPづくりやお気に入りの本の紹介など

日時 6月27日(土)午後2時～4時

場所 歴史とスポーツふれあいセンター

対象 10～25歳 定員 12人

申込 6月6日午前9時から電話

### ●夏のおはなしフェスティバル

日時 7月4日(土)午前11時

場所 歴史とスポーツふれあいセンター

対象 親子 定員 20人



## 図書館アラカルト

図書館員が選んだ  
お勧め本を紹介します

### かんたん薬膳

瀧本靖子/著  
有隣堂



一年を通して安定した体調を保つには、気候とうまく付き合う必要がある。春夏秋冬に「梅雨」の章を加え、薬膳による身近な食材&レシピを紹介。不調のお悩みにやさしくアドバイスする。

(TRC MARCより引用)

### にじ

荒木健太郎/  
文・写真・絵  
金の星社



雨あがりの空にかかる、大きなにじ。なんであんなふうに見えるんだろう? にじをねらって見つけることはできるのかな? さまざまな種類のにじを写真で紹介し、そのふしぎに迫ります。

(TRC MARCより引用)



## 自動車図書館 やまなみ号 6月

寺川団地前	3日(水)・17日(水) 午後3時15分～4時15分
三箇小学校	4日(木)・18日(木) 午後3時15分～4時15分
北条小学校	5日(金)・19日(金) 午後2時50分～4時
あいの里電間前	10日(水)・24日(水) 午後3時30分～3時50分
龍間公会堂前	10日(水)・24日(水) 午後4時～4時40分
まなび北新	11日(木)・25日(木) 午後3時15分～4時15分
諸福小学校前	12日(金)・26日(金) 午後3時15分～4時15分

※変更の場合あり



お知らせ

催し

スポーツ

募集

健康

子育て

掲示板

野崎人権文化センター  
〒574-0015 野崎1-24-1  
Tel 879-1551  
Fax 879-1552



●ハッピーライフ講座

歌や体操。

日時 6月9日(火)午前10時～11時30分

●スマホ教室(LINE応用編)

日時 6月16日(火)午前10時～11時30分

対象 15歳以上 定員 20人

申込 6月5日午前10時から電話か来館

●すまぽ〜子育て応援〜

親子で楽しむパステルアート。

日時 6月23日(火)午前10時～11時

対象 2歳以上の未就学児と保護者

定員 5組

申込 6月5日午前10時から電話か来館



●楽しく作ろう!なごみキッチン

日時 6月24日(水)午前9時30分～午後1時、午後1時30分～5時

対象 15歳以上

定員 各11人(抽選)

費用 千円

申込 6月15日までに電話、ファクス、来館



クリームパン

●警察による交通ルール講習会

自転車の新制度。

日時 6月26日(金)午前10時～11時

対象 15歳以上 定員 15人

申込 6月5日午前10時から電話か来館

●いもりばらば

〒574-0011 北条1-16-16  
(北条コミュニティセンター)  
Tel 812-7900  
Fax 812-7910



●OCBAバスケア카데미

日時 6月6日～7月4日の土曜日①午後5時50分～6時50分②午後7時～8時

場所 北条体育館 対象 ①小学4～6年生②小学6年生～中学生の経験者

費用 お問い合わせください

申込・問合せ OCBA事務局

OCba222@gmail.com

Tel 090-6910-6301

●コミセンサッカー教室

日時 6月8日～29日の月曜日午後4時30分～5時30分

場所 北条グラウンド※雨天時は北条体育館

対象 小学生 費用 4千円

申込・問合せ 電話か来館

●認知症予防音楽ケア体操

日時 6月9日(火)・23日(火)午前10時～11時

定員 各30人 費用 500円

申込 電話か来館

●PTエアロマクラフト教室

虫よけアロマ。

日時 6月11日(木)午前10時～午後8時

費用 お問い合わせください

●総合福祉センター

〒574-0037 新町13-13  
Tel 872-2222  
Fax 874-1828

●ふれあいペタンク広場

日時 6月17日(水)午後1時～2時30分

(雨天中止) 場所 北条グラウンド

定員 15人 費用 300円

申込・問合せ 電話か来館

●ほのぼのベースびびよ

テーマソング。

日時 6月16日(火)午前10時～11時30分

対象 未就園児と保護者

申込 社会福祉協議会

Tel 874-1082

●ポッチャ体験

日時 6月17日(水)午前10時～11時30分

対象 60歳以上

●高齢者の健康を考える日

熱中症予防、足湯、健康測定など。

日時 6月19日(金)午後1時30分～2時30分

対象 60歳以上 定員 30人

●ディスコン体験

日時 6月25日(木)午後1時～2時30分

対象 60歳以上

●健康チェック&相談会

日時 6月29日(月)午後1時30分～3時30分

対象 60歳以上 定員 20人

申込 全て6月5日から電話か来館

野崎まいり公園  
〒574-0015 野崎2-6-10  
Tel 878-3303

●姿勢を整える体操教室!

日時 6月15日(月)午後1時30分～2時30分

対象 60歳以上 定員 20人

費用 500円

申込 電話で街の健康ROOM

Tel 0120-270-702

●シニア向け!スマホ講座

外出に役立つアプリ。

日時 7月2日(木)午前10時30分～11時30分

定員 10人 費用 500円

お知らせやイベントなど最新情報の受信は市公式LINEを友だち追加してください



市公式 LINE です



市の魅力や皆さんが笑顔になる情報を紹介している市公式ちゃんねるをぜひご覧ください



市公式 YouTube です



## その他のイベント

### ●ほっかいBaseCamp

宿題、室内遊び、自習など自由に過ごせるスペース。

**日時** 6月10日(水)・24日(水)午後2時30分～7時30分(小学生は午後5時まで)  
**場所** こみつていさろん

**対象** 小学生～大学生

**問合せ** 青少年協会

**TEL** 874・5165



### ●公民館ゲームデイ

ボードゲーム・カードゲームで遊ぶ。

**日時** 7月27日(月)午後1時～4時

**場所** こみつていさろん

**問合せ** 市立公民館 **TEL** 873・3522

### ●古堤街道東コース

御供田～泉公園～平野屋新田会所跡～中垣内(善宗寺)～須波麻神社(昼食)～大阪城残念石～善根寺バス停。

**日時** 6月19日(金)午前9時30分(小雨決行) **集合場所** JR住道駅前デッキ

**費用** 500円

**申込・問合せ** 6月18日午後5時までに電話か申込フォームで観

光振興課

**TEL** 870・0442



申込フォーム

### ●普通救命講習(AEDの使い方)

**日時** ①7月1日(水)午後1時30分～4時30分 ②5日(日)午前9時30分～午後

0時30分 **場所** ①四條畷消防署

②大東消防署 **対象** 中学生以上で大

東・四條畷市内在住・在勤・在学者

**定員** ①16人 ②30人

**申込・問合せ** 電話かホームページ

から申し込みで消防本部



**TEL** 872・2345

### ●障害者生活支援センターの催し

内容	日時	費用	定員
① 脳トレーニング	6月9日(火) 午前10時～11時	無料	各 15人
② 健康増進教室	17日(水) 午前10時～11時		
③ 大人のための 折り紙講座	17日(水) 午後2時～4時		
④ ハンドメイド (タイダイTシャツ)	視覚7月8日(水) 午後2時～4時 聴覚・肢体10日(金) 午前10時～正午	850 円	

**対象** 身体障害者手帳を持っている人

**申込・問合せ** ①6月8日 ②③16日 ④26日

までに障害者生活支援センター

**TEL** 800・1331 **FAX** 806・1333

**MAIL** daitouseikatsuen@sunny.  
ocn.ne.jp

### ●深北緑地の催し

内容	日時
まちかどプランツ (花苗の植え付け)	6月6日(土) 午前10時～11時
深北の日 (園内の清掃活動)	7日(日) 午前10時～11時
園芸の日 (アジサイ周りの除草)	14日(日) 午前10時～11時
まちかどプランツ (コスモスの種の植え付け)	21日(日) 午前10時～11時

※全て雨天中止

**場所・申込・問合せ** 電話で深北緑地  
**TEL** 877・7471

### 相談

生活・人権・就労・進路選択の相談

### ●北条人権文化センター

**日時** 平日午前9時～午後5時30分  
(火・金曜日は午後8時30分まで)

### ●野崎人権文化センター

**日時** 平日、第1・3土曜日午前9時～午後6時(月・木曜日は午後8時まで)

**問合せ** **TEL** 879・8810

各種無料相談の  
窓口一覧が  
こちらから確認  
できます



相談窓口はこちら

## 広報誌に広告を出しませんか？

自主財源を確保するとともに市民への生活情報の提供を図るため、事業所や自営業者などから広告を募集し、広報「だいたう」に有料掲載します。

会社やお店のPRにお役立てください！



### ✓ 約5万4千部の発行

毎月、市内全域幅広い年齢層に安定して届けられます。

### ✓ 広報誌というブランド

市が発行する信頼性の高い情報媒体。掲載広告は事前審査を行っています。

### ✓ 大東市民に向けて直接PRできる

サービスを利用できる可能性が高い層に限定して届けられます。

広告料金、掲載の手続きなど詳しくは大光宣伝株式会社(0120・540・888)までお問い合わせください。



消費生活センターだより Vol.275

！子どものスマホ 無断課金に注意！



**Q** 古いスマホを、小学生の娘に貸したところ、オンラインゲームに無断で課金してしまった。

**A** ゲームで課金するときのルールを家族で決めておきましょう。子どもが使うスマホには専用のアカウントを作成し、「ペアレンタルコントロール」機能を設定しておくことが大切です。また、アカウント決済やキャリア決済時にはパスワードや生体認証などを設定し、必要に応じて上限額を低くしておきましょう。日頃から決済完了メールや明細を確認することも大切です。

詳細はこちら

問合せ 消費生活センター TEL 870・0492(土・日曜日、祝日を除く)

スポーツ



市民体育館  
〒574-0014 寺川1-20-20

リズムダイエット

日時 ①毎週水曜日午後1時～1時50分 ②毎週木曜日午後2時15分～3時15分  
定員 ①20人 ②25人 費用 各5500円(10回)

カーディオキック

日時 ①毎週水曜日午後2時～2時45分 ②毎週土曜日午前9時45分～10時30分  
定員 各20人 費用 各5500円

円(10回) バレーボール教室

日時 6月20日(土)午前9時30分～正午  
講師 大阪ブルテオン 対象 小・中学生(経験者) 定員 100人  
費用 2500円  
申込・問合せ 全て電話か来館  
TEL 871・3201



卓球講習会

日時 7月2日(木)・16日(木)午後6時～9時  
対象 小学生以上(小学生は保護者同伴要) 費用 大人各300円、中学生各100円、小学生無料  
申込・問合せ 柴田 TEL/FAX 873・4783

市立テニスコート

〒574-0074 谷川2-9

個人開放

6月	1・15日	8・22・29日
午後1～3時	Cコート	B・Cコート
午後3～5時		
午後5～7時		B・Cコート

費用 各3000円 問合せ 市民体育館 TEL 871・3201

ソフトテニス講習会

日時 6月14日(日)、21日(日)、7月5日(日)、午前9時～午後1時  
対象 市内在住・在勤・在学者  
費用 大人各3000円、学生各1000円、小学生無料  
申込・問合せ 守屋 TEL 871・5820

歴史とスポーツふれあいセンター

〒574-0015 野崎3-6-1 (来ぶらり四条内)  
TEL 876・7011 FAX 876・7702

サッカー

①フットサル ②7人制  
日時 ①6月6日(土)、21日(日)、27日(土)、7月5日(日)午後7時～8時30分 ②6月13日(土)午後6時30分～8時30分  
対象 中学生以上 定員 ①40人 ②28人  
費用 各5000円

バスケットボール

日時 ①6月7日(日)、20日(土)、7月4日

(土)午後3時30分～5時30分 ②6月14日(日)午前9時30分～11時30分  
対象 ①中学生以上 ②25歳以上で初心者、長期ブランクのある人  
定員 ①20人 ②30人 費用 各5000円

FC大阪小学生サッカー教室

日時 6月20日(土)午前10時～正午  
定員 80人

室内スポーツ盛合せ

バドミントン、ドッジボール、卓球、バスケット(シユートのみ)。  
日時 6月28日(日)午後3時30分～5時30分  
対象 小学生以上 定員 15人  
費用 中学生以上5000円、小学生3000円  
申込・問合せ 全て電話か来館

募集



放課後児童クラブアルバイト

勤務期間 7月21日(火)～8月25日(火)の平日  
午前9時～午後3時、正午～午後6時、午前9時～午後6時  
対象 週3日以上勤務可能な人  
場所 市立小学校  
申込・問合せ 社会福祉協議会 TEL 886・3280

時間給	
有資格	1,250円
無資格(大学生可)	1,220円



お知らせ

催し

スポーツ

募集

健康

子育て

掲示板

## 総合計画・総合戦略審議会委員

「第5次大東市総合計画(後期計画)」「第3期大東市まち・ひと・しごと創生総合戦略」の進捗を検証する審議会で、意見を述べる人を募集。報酬あり。

任期 8月～令和10年3月

開催回数 年1～2回 対象 18歳以上

市内在住・在勤・在学で他の審議会委員でない人 定員 2人

申込・問合せ 6月2日～15日に戦略企画課窓口で配布する応募用紙(ホームページ)からダウンロード可と「わたしが希望するこれからの大東市をテーマに4000字程度で書いて郵送(消印有効)、ファクス、メール、持参で戦略企画課

TEL 870・0404 FAX 872・2291

senyakukikaku@city.daito.lg.jp

## 環境審議会委員

環境に関する計画の進捗管理や計画策定についての審議会で、意見を述べる人を募集。報酬あり。

任期 8月1日から2年間

開催回数 年3回 対象 18歳以上の市内在住・在勤・在学者で他の審議会委員でない人 定員 3人

申込・問合せ 6月25日までに「環境問題

についてあなたが考えること」を

テーマに4000字程度で書いて郵送(消印有効)か持参で環境室

TEL 870・4014

## 「成人の日」記念式典運営委員

式典の司会や準備、運営などを行う委員を募集。

日程 来年1月11日

対象 平成18年

4月2日～19年4

月1日生まれの市民

申込・問合せ 6月30日

までに生涯学習課

TEL 870・9686

FAX 870・9687



▲昨年度の運営委員



手話

コラム

I love you

No.26

へえ～(なるほど)



右の手のひらを顔に向けて、顔の前で下ろす。

### 複数の意味を持つ手話の通訳

手話には一つの表現が複数の意味を持つことがあります。

例えば、手話表現「へえ～(なるほど)」は、会話の中で相づちとして使う他、「意外だ」「なるほど、知らなかった」という驚きや、「そうなんですね」という共感の気持ちを表す場合もあります。手話通訳をする際には、前後の文脈や場面に応じて、その手話表現に対する適切な言葉を選択し、音声言語に変換する必要があります。

問合せ 障害福祉課

TEL 870・9630 FAX 873・3838



## 市民まつり協賛団体・企業

協賛いただける場合、次のとおり広告を掲載します。

金額 1□5万円、半□3万円①プロ  
グラム(全戸配布)1□は4.5m四方②  
JR住道駅北口付近に団体名入りの木  
札を設置

申込・問合せ 8月12日までに市

民政課

TEL 870・9612



## 市民まつりの出演・出店

①舞台②フリーマーケット

日時 11月1日(日)午前10時～午後5時

場所 末広公園

### 説明会

日時 ①8月6日(木)②13日(木)午後6時

30分 場所 ①市民会館②市役所

対象 市内在住・在勤・在学者

費用 ①2千円②3千円

申込 7月31日までに代表者氏名、住所、電話番号、人数、出店・出演内容を書いてファクスか申込フォーム

問合せ 市民政策課

TEL 870・9612

FAX 870・7732



フリマ申込  
フォーム



舞台申込  
フォーム

## 広島市へ千羽鶴を届けませんか

平和への祈りを込めて折った千羽鶴を募集。7月22日までに人権室に持参してください。

※折り紙や糸が必要な人はお問い合わせ

わせください

問合せ 人権室 TEL 870・0441

## 市民文化祭舞台出演・展示作品

①舞台②展示作品・絵画(10号まで)、書、写真(半切まで)、陶芸、手芸、工芸、彫刻、生け花など。

日程 10月31日(土)～11月3日(祝)

場所 サークルホール 対象 市内在住・在勤・在学者と団体(①団体のみ)

定員 あり(抽選)

申込・問合せ 6月6日～17日に団体は文化協会に設置の申込用紙に、個人は往復はがきに作品名、サイズ(縦×横)、住所、氏名、年齢、電話番号を書いて文化協会〒574-0037 新

町13-30 TEL 873・0810



健康



成人歯科健診

対象者には6月上旬に受診券(ハガキ)を送付します。受診券が届かない人はご連絡ください。

対象 20歳、30歳、40歳、50歳、60歳、70歳の市民 **費用** 無料

申込 委託歯科医療機関に予約  
問合せ 地域保健課 ☎874・9500

日本脳炎の予防接種

接種により、日本脳炎にかかるリスクを75〜95%減らすことができます。

場所 実施医療機関 **対象** 1期(全3回)：生後6か月〜7歳6か月未満(標準的には3歳から)、2期(1回)：9〜13歳未満 **費用** 無料 **持物** 親子(母子)健康手帳、マイナ保険証が資格確認書、子ども医療証

問合せ 地域保健課 ☎874・9500

二種混合予防接種の2期

二種混合(ジフテリア・破傷風の2期は、乳幼児期に受けた三種混合・四種混合予防接種の追加接種です。

場所 実施医療機関 **対象** 11〜13歳の誕生日前日まで **費用** 無料(対象年齢を過ぎると約6千円) **持物** 親子

麻しん風しん予防接種の助成

麻しん風しん混合ワクチンのみ対象。助成は1人1回限り。

期間 来年3月31日まで **場所** 実施医療機関 **対象** 接種日に市に住民票があり、風しん抗体検査の結果が基準値を満たしておらず、次のいずれかに該当する人①妊娠を希望する女性②①の夫③妊婦の夫④①の同居者⑤妊婦の同居者

※妊娠中は接種不可。女性は接種後2か月間妊娠を避けてください。  
**費用** 千円 **持物** 本人確認書類、風しん抗体検査の結果用紙、親子(母子)健康手帳(③⑤のみ)

各実施医療機関はこちら



問合せ 地域保健課 ☎874・9500

高齢者の熱中症に注意

こまめに水分や塩分の補給を

高齢者は暑さやのどの渇きを感じにくい傾向があるため、こまめに水分を補給し、適量の塩分も取りましょう。寝る前も、尿の回数が増えるからと水分を控えないようにしましょう。

扇風機やエアコンを活用

室内でも熱中症になることがあります。室温・湿度を確認しながら扇風機やエアコンで温度調整しましょう。

問合せ 高齢政策グループ ☎800・3244

健康情報 PICKUP

歯科休日診療

診療時間 午前9時〜正午  
※電話をしてから受診してください

6月7日(日)	ますかわ歯科 赤井1-3-33 メゾン・ドール ソフィア1階	☎870-4748
14日(日)	清水歯科医院 四條畷市 岡山2-1-70	☎876-8801
21日(日)	たにむら歯科口腔 外科 四條畷市田原台 4-4-28	☎0743-85-6400
28日(日)	あい歯科医院 四條畷市 楠公1-14-1	☎878-9630
7月5日(日)	まきこども 歯科クリニック 扇町13-9	☎873-1515

お知らせ

催し

スポーツ

募集

健康

子育て

掲示板



子育て支援センターのイベント



南郷子育て支援センター  
のびっこ Tel/Fax 872・0013

申込 ②～⑤2週間前の午前9時から予約サイト

①絵本の広場

日時 6月8日(月)午前11時～11時30分

②のびっこイベント父の日

日時 6月19日(金)午前11時～11時30分  
定員 15組

③わくわく教室 in 園庭

どろんこ遊び  
日時 6月24日(水)午前11時～11時30分  
対象 1歳6か月～未就園児

④のびっこイベント七夕

日時 7月3日(金)午前11時～11時30分  
対象 未就園児 定員 15組

⑤晴れの日限定!水遊び

日時 7月6日以降の月、火、木曜日午前10時15分～11時



公式  
ブログ



LINE



四条子育て支援センター  
ひよっこ Tel/Fax 876・7510

申込 全て申込要。午後1時～5時に電話

①しゃぼん玉遊び

日時 6月9日(火)・18日(休)午前10時～10時30分  
対象 1歳6か月以上 定員 各7組

②キッズイングリッシュ

日時 6月16日(火)午前10時30分～11時  
対象 1歳6か月以上 定員 7組



③ママリフレッシュ

ハンドマッサージ  
日時 6月17日(水)午前10時～10時30分  
対象 保護者 定員 6組

④お部屋で砂遊び

日時 6月22日(月)午前10時～10時30分  
対象 2歳以上 定員 6組



⑤お楽しみ広場

センサリーバッグ作り  
日時 6月23日(火)午前10時～10時30分  
対象 0歳 定員 6組

保護者同伴で参加してください。対象の記載のないものは、未就学児。費用の記載のないものは無料。上記以外にもイベントあり。詳しくはお問い合わせください。



キッズプラザ  
Tel 874・8800 Fax 874・8844

申込 全て前週初めの平日から来館か午後1時30分から電話

①ママパパの心に届ける絵本講座

日時 6月10日(水)午前9時30分～10時  
定員 10組

②おやこ体操

ダンスとストレッチ  
日時 6月12日(金)①午前9時40分～10時  
②午前10時5分～10時25分③午前10時30分～10時50分  
対象 ①歩き始めまで②独り歩き～2歳未満③2歳以上  
定員 各10人

③うさぎキッズ【連続講座】

触れ合い遊び  
日時 6月17日(水)・24日(水)午前11時～11時45分  
対象 独り歩き～2歳未満  
定員 10組

④お父さんと遊ぼう

花紙遊び  
日時 6月20日(土)午前9時30分～10時15分  
定員 10組

⑤水遊び

1家族につき1つのプール  
日時 6月29日(月)、30日(火)、7月2日(水)、3日(金)午前9時30分～10時  
定員 各4組

アカウントは非公開。  
フォロー後、DMに返信ください。



Instagram

最新情報はホームページの  
「つうしん」「イベントカレンダー」  
をご覧ください。



ホームページ

ファミリー・サポート・センターのご案内

①体験会②説明会

日時 7月2日(休)①午前10時45分②11時15分 場所 南郷子育て支援センター 対象 ①未就園児②小学生以下の保護者  
申込・問合せ ファミリー・サポート・センター Tel 870・8993



Instagram

お知らせ

催し

スポーツ

募集

健康

子育て

掲示板

**きしゃぼっぽ** 灰塚5-13-6  
☎ 875・8855

**①土曜午前開館**

日時 6月13日(土)午前10時

**②お誕生会**

パッチンカエルなど

日時 6月18日(土)午前10時30分

**③2・3歳教室**

④相談交流会⑤サーキット遊び

日時 ④6月19日(金)⑤30日(火)午前10時30分

**④大野公園でおさんぼらんらん会**

シャボン玉遊び

日時 6月23日(火)午前10時30分

**⑤末広RiBBON de きしゃぼっぽ**

色水遊び

日時 6月26日(金)午前10時30分

申込 全て電話か来所

・身体測定は随時受け付け



Instagram

**リュッカ** 赤井1-12-7  
☎ 814・9009

**①初めましてさん ウェルカム**

日時 6月5日(金)、6日(土)、7月3日(金)、4日(土) 午前10時～10時45分

**②ハイハイレース**

日時 6月9日(火)午前10時30分～11時

**③リュッカ de SDGs**

日時 6月9日(火)～13日(土)午前10時～午後3時

**④Family de 手がた**

日時 6月20日(土)午前10時～午後2時30分

**⑤ほっこりサロン&リュッカ**

日時 7月2日(木)午前10時～正午

場所 泉公民館(泉公園奥)

申込 ②④電話か来所

・身体測定は随時受け付け



Instagram

**まんまいーよ** 深野3-28-3  
☎ 080・6228・1140 ☎ 874・8844

**①ベビーマッサージ**

日時 6月10日(水)午前10時30分

対象 2か月～1歳 定員 8組

**②てらがわ RiBBON day**

日時 6月12日(金)・30日(火)午前10時

**③公園で遊ぼう!**

日時 6月16日(火)午前10時～11時(雨天中止) 場所 大東中央公園 ちびっこ広場

**④おひざで絵本**

日時 6月19日(金)午前11時 定員 10組

**⑤ママのための体操講座**

日時 6月23日(火)午前10時30分

定員 4組

申込 ①④⑤電話か来所

・毎月身体測定、誕生会あり

・第3土曜日は開所



Instagram

**みどり** 北条1-22-20  
☎ 807・5466

**①北条公園で遊ぼう**

日時 6月10日(水)・30日(火)午前10時10分～11時45分

**②英語遊び**

日時 6月17日(水)午前10時20分～11時

場所 わかば保育園 対象 1歳6か月以上

定員 10組

**③リフレッシュヨガ**

日時 6月18日(木)午前10時20分～11時

場所 わかば保育園 定員 9組

**④父の日制作**

日時 6月19日(金)午前10時 定員 6組

**⑤ママズパーティ**

日時 6月24日(水)午前10時～

11時40分 定員 6組

申込 ②～⑤電話か来所



Instagram



**はぐくみひろば** 諸福3-11-17  
☎ 803・8993

**①身体測定**

日時 6月9日(火)・7月7日(火)午前10時～10時30分 対象 未就園児

**②ぶち・イベント 父の日**

日時 6月19日(金)午前10時～10時30分

対象 未就園児

**③手形アート**

日時 6月29日(月)午前10時～10時30分

対象 1歳11か月まで

**④ぶち・イベント セタ**

日時 7月6日(月)午前10時～10時30分

**⑤乗り物レンタル**

日時 月・火・木・金曜日午前10時～午後2時

対象 未就園児

申込 ①～④公式ブログを

ご確認ください



公式ブログ



**6月 保育所・こども園に遊びにきませんか**



施設名	内容	開催日など
南郷保育所 ☎ 872・7327 園庭開放 月～金曜日 午後1時30分～3時	遊び教室 <b>申込要</b>	3日(水)・10日(水)
	親子体験保育 <b>申込要</b>	5日(金)3歳・19日(金)2歳・26日(金)1歳
	赤ちゃん教室 <b>申込要</b>	9日(水)・16日(水)・23日(水)
	青空保育(南郷公園)	11日(水)
	ほっこりたいむ <b>申込要</b>	17日(水)・24日(水)
野崎保育所 ☎ 876・5630 園庭開放 月～金曜日 午後1時30分～3時	1歳教室 <b>申込要</b>	2日(水)・16日(水)・23日(水)
	青空保育(野崎中公園)	5日(金)
	親子体験保育 <b>申込要</b>	19日(金)
	赤ちゃん広場 <b>申込要</b>	25日(水)
	お話し会(野崎中公園)	30日(水)

施設名	内容	開催日など
北条こども園 ☎ 876・5237 園庭開放 月～金曜日 午後1時30分～3時	赤ちゃん教室 <b>申込要</b>	3日(水)・10日(水)・17日(水)
	青空保育(まなび北新横)	4日(水)・11日(水)・25日(水)
	青空保育(もりねき広場)	9日(水)・16日(水)・23日(水)
	親子体験保育 <b>申込要</b>	24日(水)

※開催状況を各施設に確認してから参加してください。育児相談も受け付けています。



# しみの掲示板

市内で活動する団体の催しや  
会員募集などを掲載しています。

問合せ 秘書広報課  
Tel 870・0403 Fax 872・2291

## ● ハニービーパッチワーク展

パッチワーク、DECO(粘土)の作品展  
示など

日時 6月11日(休)～14日(日)午前10時～  
午後5時 場所 サーティホール

問合せ 宮本 Tel 090・8528・7526

## ● 泉小学校区合同避難訓練

地震を想定したトリアージの講演

日時 6月14日(日)午前9時30分

場所 泉小学校運動場・体育館

問合せ 渋谷 Tel 090・6757・6222

## ● 野崎フォークジャンボリー

ギター弾き語り&他ジャンル共演の音  
楽ライブイベント

日時 6月28日(日)午後0時30分

場所 野崎まいり公園

問合せ 「夢楽らいぶ」一座

Tel 878・6747

## ● 四條畷学園創立100周年市民公開講座

プラス思考で扉を開く

日時 7月4日(土)午前10時～正午

場所 四條畷学園大学 講師 小説家・藤  
岡陽子さん

申込・問合せ 吉本 Tel 0120・11・2623

## ● 野崎マジックサークル発表会

日時 6月13日(土)午後2時

場所 野崎人権文化センター

問合せ 佐野 Tel 090・6379・1094

## ● 女声合唱団夢夢ドリームコンサート

11曲の合唱。他2曲を一緒に合唱

日時 7月12日(日)午後2時

場所 サーティホール

券・問合せ 中川 Tel 090・9980・7816

## ● 篠笛×三味線コンサート

日時 7月19日(日)1部正午、2部午後2時  
30分 場所 文化情報センター

費用 1,500円

問合せ Hikaru Tel 070・2318・8879

## ● 筆ペン・ボールペン教室

日時 第2・4月曜日午後1時、午後3時、第  
1・3木曜日午前10時 場所 アクロス

費用 月2,400円、教材費800円

申込・問合せ 木村 Tel 090・3845・0816

## ● ぞうれっしゃ! 歌手募集

日時 毎週火曜日午後7時30分

場所 サーティホール

費用 大人1,200円(本代)

問合せ 杉野 Tel 090・4294・9596

## ● 大東第九をうたう会コンサート会員

日時 6月18日以降の毎週木曜日午後7  
時 場所 サーティホール 講師 守山俊  
吾さん・森本恵子さん 対象 小学生以  
上 費用 入会金500円、月3千円

問合せ 西田 Tel 090・3427・3939

## ● ジュニアソフトテニス教室

日時 毎週土曜日午前9時30分～11時  
30分 場所 灰塚小学校 費用 年4千  
円 対象 小学3年生以上

申込・問合せ 守屋 Tel 070・6686・1332

## ● 英会話サークルメンバー

日時 第2・4土曜日午前10時～正午

場所 サーティホール 費用 月2千円

問合せ 鈴木 Tel 070・2311・4230

金額の記載がないものは無料。申込の記載  
がないものは申込不要。詳しくは各問合わせ  
先へご確認ください。

### 掲載記事を募集しています

原稿の締め切り日

8月号:6月18日

9月号:7月15日

詳細は  
こちら



## ダイトンをさがせ!

答え合わせと今月のプレゼント

正解者の中から抽選で

### 3人にプレゼントが当たります!

### 5月号の隠れ場所



信号機にダイトン  
が隠れているよ

### 6月号のプレゼント

締め切り **6月25日まで**

※消印有効

慶生会エムステージ野崎提供

### 「長慶フィナンシェ」

(黒ゴマ・抹茶・プレーンの3種セット)



慶生会

エムステージ野崎

野崎1-3-8  
プロスパー野崎2階

Tel 800・8951



はがきの場合は住所、氏名、年齢、ダイトンが隠れている場所、広報誌の感想や広報誌に  
取り上げてほしいテーマなどを書いて〒574-8555 秘書広報課まで

※応募は1人1通。当選者の発表はプレゼントの発送をもって代えさせていただきます。

応募は  
こちら!



事業者を  
募集しています!

正解者プレゼントを提供いただける事業者を募集しています!

申込・問合せ 秘書広報課 Tel 870・0403

詳しくは  
ホームページへ





# 人権のひろば

vol.314

「人権のひろば」に対する「意見」ご感想は  
秘書広報課または、人権室までお寄せください。

## 育休から考える男女の平等

子どもの誕生や成長の喜びを家族で分かち合う時間は、かけがえのない大切なひとときです。近年、男性の育休取得にも関心が高まっています。

### 誰もが自分らしく家庭を築く権利

この背景には「育児は女性の役割」という固定観念を見直し、誰もが家庭や仕事の責任を分かち合える社会をめざすという視点があります。全ての人が自分らしく生き、尊重される権利を持つように、男性も子どもと関わり家庭を築く権利があります。

一方で、こうした権利を十分に行使できない要因は、職場の風土だけでなく「長時間労働を優先すべき」という働き方への意識や「育児は主に女性が担うもの」といった家庭内・社会全体に根付いた価値観など、さま

ざまな側面に存在しています。これらの要因は、結果として個人の自由な生き方の選択を制限することにつながりかねません。

### 育休取得率から見える課題

日本では法整備が進み、男性も育休を取得しやすい環境が整いつつありますが、依然として課題が残っています。厚生労働省の「令和6年度育児休業取得率の調査結果」によると、女性の取得率が86・6%である一方、男性は40・5%に留まっており、大きな差が見られます。この状況は男女平等の観点からも改善が求められます。

### 父親の育児参加が社会を豊かに

男性の育休取得は、単なる「協力」や「手伝い」ではありません。父親が育児に主体的に関わることで、子どもの成長により深く寄り添うことができます。また、女性が安心して仕事を続け、男女が共に能力を発揮できる社会の実現を後押しします。

### 男性の育休を「当たり前前の権利」に

誰もが家庭と仕事を両立できる社会を築くためには「父親が育児に関わるのは当たり前前」という意識を社会全体で共有することが大切です。身近な人が育休を取得する際は温かく応援し、地域や職場全体で支え合う文化を広げましょう。男性の育休取得を「特別なこと」から「当たり前前のこと」へ。誰もが自分らしく暮らし働ける社会の実現に向けて、一歩を踏み出していくことが求められています。



## 読者の声



応募フォームはこちらから



### 5月号の感想

いつも息子と苦勞しながらダイトンを探しています。自転車のルールについて特集してほしいです (太子田/40代)

来月出産予定のため、子育てイベントについて知ることができて良かった。産まれたら積極的に参加したいです (氷野/30代)

4月から娘が小学1年生になり、見守り隊の皆さんの活動に大変感謝しています!いつもありがとうございます

(太子田/30代)

大阪桐蔭の子たちのインタビューが一番よかったです (朋来/30代)

見守り隊の方々はヒーローです (南津の辺町/50代)

お世話になった見守り隊の特集を見ました。18歳になった今でも毎朝あいさつしてくれます。見守ってくれて本当に感謝の気持ちでいっぱいです (緑が丘/10代)

お知らせ

催し

スポーツ

募集

健康

子育て

掲示板



# 大東の好きなところを募集

市の好きなところや市への思いを込めた、写真や動画を集め、1本にまとめた動画を、市公式InstagramやYoutubeで公開します。

「この景色が好き」「大東は子育てしやすい」など一言でOK。友達や家族、サークル仲間との撮影も大歓迎です。応募者には景品をプレゼント！皆さんの1枚で、誰かの「大東市っていいな」のきっかけを作ませんか。



皆さんの募集をお待ちしています！



**申込・問合せ** 「大東市の好きなところ」を書いた紙を持って撮影した写真か数秒の動画を、7月31日までに申込フォームで秘書広報課(動画のみメールで受け付け) ☎870・0403  
 ※申込フォームにある動画・写真使用承諾書を必ずご確認ください



申込フォーム

## 施設案内



- ① 来ぶらり南郷 873・1451  
・西部図書館・まなび南郷
- ② 南郷子育て支援センター 872・0013
- ③ 諸福老人福祉センター 871・2771
- ④ 上下水道局 871・1191
- ⑤ 市役所 872・2181
- ⑥ 市民会館 871・0001  
・教育委員会 870・9101

- ・D-Biz 870・9061
- ⑦ キッズプラザ 874・8800
- ⑧ すこやかセンター 874・9500  
・休日診療所 874・5110  
・ネウボランドだいとう 874・2766
- ⑨ 四條畷警察署 875・1234
- ⑩ 文化情報センター 869・6505
- ⑪ アクロス 869・6505

- ⑫ 総合福祉センター 872・2222
- ⑬ 総合文化センター 873・0030  
・文化ホール 873・3522  
・市立公民館 873・3523  
・中央図書館 873・3523
- ⑭ 大東四條畷消防本部 875・0119
- ⑮ いいもりぶらざ 812・7900  
・北条コミュニティセンター
- ⑯ まなび北新 876・7701
- ⑰ 北条人権文化センター 877・6066
- ⑱ 北条老人憩の家 878・4651
- ⑲ 野崎まいり公園 878・3303
- ⑳ 野崎老人憩の家 879・6076
- ㉑ 四条子育て支援センター 876・7510
- ㉒ 野崎人権文化センター 879・1551
- ㉓ 来ぶらり四条 876・7011  
・歴史とスポーツふれあいセンター 812・6768  
・東部図書館 871・3201
- ㉔ 市民体育館 871・3201
- ㉕ キャンピだいとう 869・0232



Event Information



# おすすめイベント

市内で開催されるイベントを紹介します！

8月30日 日

## アンサンブルコンサート

📍 アクロス

ハーブ、フルート、ピアノ、チェロ、バイオリンの5人編成。

**時間** 午後2時 **出演** 堺フィルハーモニー交響楽団

**対象** 未就学児不可 **定員** 90人

**券** 大人1,500円、高校生以下千円(当日は各200円増し)



**申込・問合せ** 6月6日から電話か来館でアクロス(前売券の販売は来館のみ、当日券の電話予約可) **TEL** 869・6505

7月26日 日

## スキップ楽団コンサート

📍 アクロス

曲目は「おもちゃのチャチャチャ」「となりのトトロ」など。

**時間** 午後2時30分～3時30分 **定員** 80人

**券** シングル500円、親子ペア(高校生以下の子と保護者)800円、未就学児無料



**申込・問合せ** 6月6日から電話か来館でアクロス **TEL** 869・6505

6月17日 水 ~ 22日 月

## まなびまつり

📍 まなび北新

サークルの作品展や体験教室。作品展示(絵画、ちぎり絵など)。

**時間** 午前10時～午後5時(最終日は午後1時まで)



内容	日時	定員
①ペン字・毛筆体験(公文書写)	17日(水)午前10時～午後1時	3人
②ペン字体験(ペン字教室)	17日(水)午後1時～4時	
③ヨガ体験(リラックスヨガ「ゆったりヨガ」)	19日(金)午後2時～3時	10人
④太極拳体験(太極拳愛好会)	20日(土)午前10時30分～11時	8人
⑤マジックショー(マジック同好会)	20日(土)午後3時～4時	15人
⑥空手道演武、体験(大東市空手道連盟)	21日(日)午前10時～11時	20人



**申込・問合せ** ①②④は6月15日午後5時までに電話、ファクス、来館でまなび北新 **TEL/FAX** 876・7701



6月13日 土

## ディズニー ミラベルと魔法だらけの家

📍 市民会館 キラリエホール

無料  
(チケット要)



電子申請



男女共同参画映画会。「多様性を尊重すること」「ありのままの自分の価値に気付くこと」をテーマにした感動作品を上映。

🕒 時間 午後1時30分 📅 定員 300人

🎫 券 人権室、アクロス、市民会館、来ぶらり南郷、北条人権文化センター、野崎人権文化センターで配布。電子申請も可

### 6月23日～29日は 男女共同参画週間です

今年のテーマ「あなたらしさが、社会のチカラ」

「アクロス」男女共同参画ルーム登録団体を募集  
登録団体は毎週月・火・水曜日に無料で使用できます  
(申込要)。

📞 問合せ 人権室 ☎ 800・3255

8月①6～7日②17～18日③22～23日

## 夏はキャンプを楽しもう!

📍 キャンピィだいとう



📍 集合解散場所 ①末広公園(マイクロバス)②現地(保護者送迎)

内容	日程	時間	対象	定員	費用
①とことん キャンプ	8月6日(木)～ 7日(金)	①午前10時～翌日午後4時 ②午前10時30分～翌日午後3時30分	小・中学生	①20人 ②40人	①1万300円 ②9,800円
②お祭り キャンプ	8月17日(月)～ 18日(火)	①午前9時30分～翌日午前10時、 午前11時～翌日午前11時30分 ②午前11時30分～翌日午前10時30分		①各20人 ②60人	①7千円 ②6,500円
③親子ふたりぼっち キャンプ	8月22日(土)～ 23日(日)	①午後1時～翌日正午 ②午後1時30分～翌日午前11時30分	小学生と 保護者	①10組 ②30組	①9千円 ②8千円

📝 申込 全て6月7日正午から青少年協会ホームページ



📞 問合せ 青少年協会 ☎ 874・5165



6月20日 土

## キラリエ de フリマ

📍 市民会館 キラリエホール

屋内フリーマーケット。

**時間** 午前10時～午後2時

**出店者も募集中**

**費用** 3,300円(出店スペース:手荷物出店  
2.5m×2m)

**申込・問合せ** 日本スワップミート協会

**TEL** 06・6312・2220



**問合せ** 市民会館 **TEL** 871・0001

7月5日 日

## キラリエ de セタコンサート

📍 市民会館 キラリエホール

フルーツ&オカリナ演奏、ゴスペル、チアリーディングの演技。

**時間** 午後1時30分～3時30分(30分前開場)

**出演** 田伐マリ子さん、D-Jewel Choir、enjoyオカリナ音楽隊、甲南女子大学チアリーディング部「BELUGAS」

**定員** 200人 **費用** 200円

**券** 6月5日から来館



**問合せ** 市民会館 **TEL** 871・0001

7月11日 土

無料

## 飯盛城と木沢長政

📍 サーティホール 多目的小ホール

クローズアップ飯盛城2026講演会。飯盛城の築城者と考えられる木沢長政をテーマにした講演「木沢長政と戦国の城」「飯盛城の木沢長政とその一族」。

**時間** 午後1時～4時30分(1時間前開場)

**講師** 京都先端科学大学特任准教授・中西裕樹さん、元和歌山県史編さん班・弓倉弘年さん **定員** 200人

**問合せ** 生涯学習課 **TEL** 870・9105



飯盛城跡

編集後記

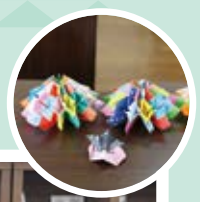
表紙は笑顔が素敵な80代の夫婦に撮影に協力いただきました。撮影中は照れながらも仲むつまじい姿を見せてくれました。旦那さんの趣味はパソコンでゲームをする

ことで、奥さんは日本舞踊を習っているそうです。高齢になっても趣味を楽しんでいて、とても元気な二人でした。(和)

撮影の様子▶



GO GO 市内のさまざまな場所や催しを紹介！  
**ダイトン探検隊** vol. 165



**はいづかRiBBON「道くさ」**

5月11日にオープンした、はいづかRiBBON「道くさ」に行ってきましたよ！ここは、末広、寺川に続く3つ目のRiBBON\*なんだ。

「道くさ」では、本をきっかけに交流ができるよう「結(MUSU)BOOK」という取り組みを行っているよ。みんなから寄贈してもらった本を、自由に読むことができるんだ。ぜひ遊びに来てね！

**場所** 灰塚1-5-17

**開館日時** 平日午前9時～午後5時※変更の場合あり

※RiBBON…地域の居場所づくりを目的にした誰でも気軽に立ち寄れる場所。



結(MUSU)BOOK



この看板が目印！



譲ってくれた人が帯を書いているよ



Hello New baby!  
**はじめまして**

募集

写真を同封の上、名前(子どもと応募者、子どもはふりがなも)、生年月日、一言(25字以内)、電話番号を書いて、応募フォーム、郵送か持参で〒574-8555 秘書広報課



応募フォーム

※3歳以下の子どもを対象としますが、同時掲載のきょうだいの年齢は問いません。



いのうえ なる  
**井上 徳ちゃん**  
 令和6年12月生まれ

楽しい思い出たくさん  
 作っていこうね！大好きだよ



かねだ ぜん  
**金田 漸ちゃん**  
 令和7年1月生まれ

このみちゃん・たくやちゃん  
 令和元年12月・平成27年12月生まれ

3人仲良く元気に  
 大きくなってね！



まつうら つむぎ  
**松浦 紬衣ちゃん**  
 令和6年8月生まれ

生まれてきてくれてありがとう^^  
 ママもパパも幸せ★



みやもと せいな  
**宮本 晴風ちゃん**  
 令和3年6月生まれ

これからも笑顔いっぱい  
 過ごそうね！

（発行・編集）大阪府大東市 秘書広報課 この広報誌は再生紙を使用しています  
 〒574-8555 大東市谷川1-1-1 ☎ 072-872-2181(代表) ☎ 072-872-2291(秘書広報課)

人のうごき 令和8年4月末現在(前月比) 人口:114,668人(+46人) 世帯数:58,883 世帯(+88世帯)

English Other languages



LINE 市公式 LINE



Instagram 市公式 Instagram



市公式 ちゃんねる



リサイクル適性

この印刷物は、印刷用の紙へリサイクルできます。ホチキスの針をはずしてリサイクルへ