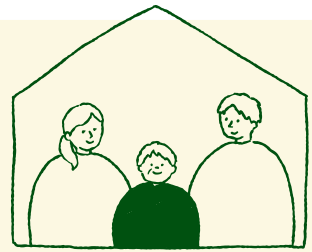


「これからも、この家で」
その願い、まちと一緒に守りませんか？



特集

見守りがつなく 安心と笑顔のまち

離れて暮らす家族も、地域のみみんなも大切な人の「いつも通り」を見守っています。
あなたに合った安心のカたち、一緒に見つけませんか？



このまま住み慣れた
大東で暮らして
いけたらなあ…

でも何かあった時の
ことが心配…



こんな不安、ありませんか？

高齢者見守り事業のご案内

一人でいるときに、
もしものことがあったら心配…



あんしん・通報システム

ボタン一つであんしんセンターに通報
24時間365日の健康相談が可能

「あんしんボタン」の設置により、押しボタンで緊急通報ができます。協力者の駆け付けや救急要請も行われます。



地域SOSカード

健康状態や緊急連絡先を冷蔵庫に保管し、
救助活動に役立ちます

救急時や災害時に活用されるほか、関係機関の情報共有を通じて日常の見守りにも対応。



外出してちゃんと家まで
帰れるか心配…



スマートタグなどの購入費の助成

GPS発信機能付きIoT機器購入費用に
対し最大5千円まで助成

スマートフォンなどで位置情報を確認できる機器が補助対象。



みまもりあいステッカー

衣類や持ち物などにステッカーを貼り
発見につなげます

迷い人となった時に、発見者の電話番号を
伏せた状態で家族に連絡ができます。アプリ(P.5参照)で協力者への検索依頼も可能。



離れて暮らしていると、
様子が分からない…



ハローライト

電球を替えるだけで見守り開始

LED電球の点灯・消灯を計測し、一定時間動きがない場合、登録した家族などにメールを自動発信します。



近くで気に掛けてくれる人が
いると安心だな…



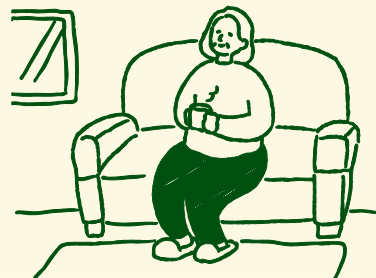
見守りレンジャー

事業者の日常業務での「気付き」を
支援に直結

「地域の安心見守り活動に関する協定」
を締結した事業者が、見守りが必要な人を発見した場合、市へ連絡します。



離れていても、ちゃんとつながっている



あんしん・通報システムとハローライトを利用

86歳・酒井さんが選んだ「安心して暮らすための仕組み」



いつも誰かと

つながっているって

思えるんです

使うことがないのが一番。でも、もしもの時はすぐつながる安心感があります

ゴミ出しの後、倒れてしまった朝

意識がもうろうとしてどうにもならなかったんです。でも、手の届くところにあんしんボタンがあって。ボタンを押すとオペレーターにつながり、すぐに救急車を手配。ケアマネジャーにも連絡してくれました。あの時は本当に助かりました。

専門家につながるから安心（酒井さんの娘さん）

私は専門家じゃないから、もしものとき何をすればいいのか分からない。でも「センターの専門家の人につながる」と思えば、少し安心できるんです。

入院嫌いな父も、家で安心して過ごせるように

あんしん・通報システムを利用

「人とつながる仕組み」が見守る、青山さん（仮名）家族の暮らし



使わないで済むのが

一番いいし、

でも、持っているだけで

安心できます

機器は父から母へ引き継がれ、母は耳が聞こえづらくなっても安心して使い続けています。

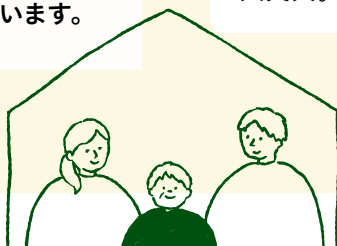
操作の分かりやすさがポイントに

目が見えづらくなっていた父にとって、ボタンの大きさは大事でした。「これなら自分でできる」と安心していました。



発信者が分かっているから安心

オペレーターから月に一度安否確認の連絡が入ります。詐欺電話が心配で固定電話はやめたんです。でもこれはあんしんセンターからと分かっているから大丈夫。



新聞を届けながら、 安心も届ける

毎日新聞野崎販売所が続ける、地域の見守り活動



新聞を配ることは、
声を掛けること

”気付いてくれる人がいる”ってことが、
きっと大事なんだと思います。



「何かあったのかな」と気付ける仕事

新聞がたまっていたら、もしかして何かあったのかなと思うんです。毎日配達しているからこそ、ちょっとした異変にも気付けるんです。この気付きをきっかけに地域の安心見守り活動に関する協定に参加するようになりました。

迅速な連絡が救命につながったことも

新聞がたまっている家を発見し市へ連絡。体調を崩して動けなくなっていた人が早期対応で一命を取り留めたケースもありました。

「みまもりあいアプリ」を
知っていますか？

地域ので早期発見へ

「ただいま」を待つ人のために
あなたの協力が必要です

「みまもりあいアプリ」は、家族などが行方不明となった人の検索を依頼できるアプリです。協力者へ検索依頼が届き、発見したらアプリを通じて依頼者へ連絡ができます。協力者が多いほど早期発見につながります。

※検索依頼範囲は現在地から最大20km
圏内

みまもりあいステッカーとの
併用で見守りをさらに強化！

協力者登録の方法

- 1 二次元コードを読み込むか、App StoreやGoogle Playで「みまもりあいアプリ」を検索してダウンロード。
- 2 アプリを起動し「はじめる」を押す。位置情報の使用を許可することでアプリが使用可能。

