

(仮称)大東市立ほうじょう学園施設整備事業 工事説明会



基本情報

工期：2026年7月～2030年2月

作業日：平日作業

※基本的に土日祝は休みの計画ですが、やむを得ず作業を行う場合もございます。

作業時間：8時～18時

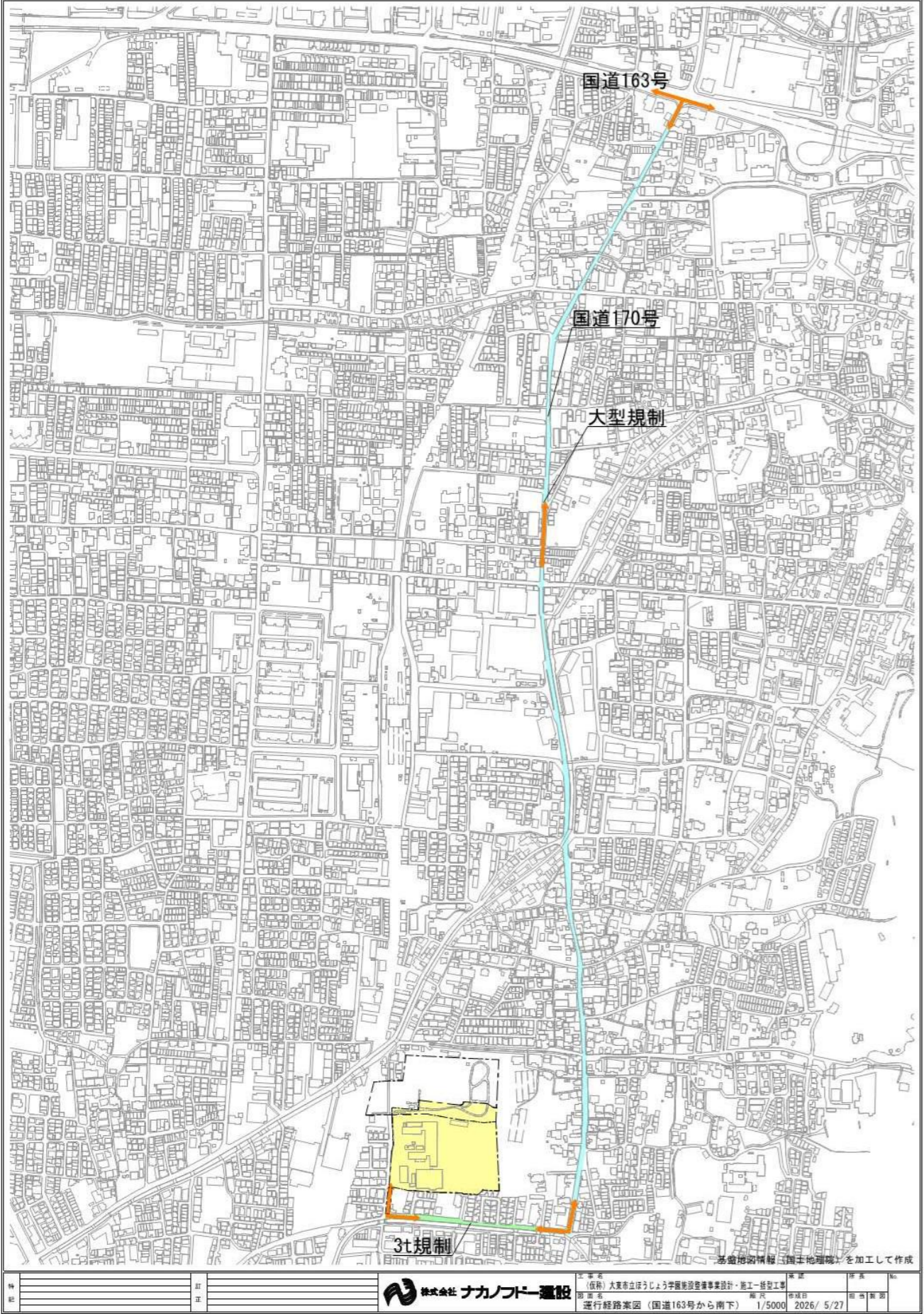
※残業が発生する作業もございます。

※7：40～8：30の間は工事車両出入り禁止

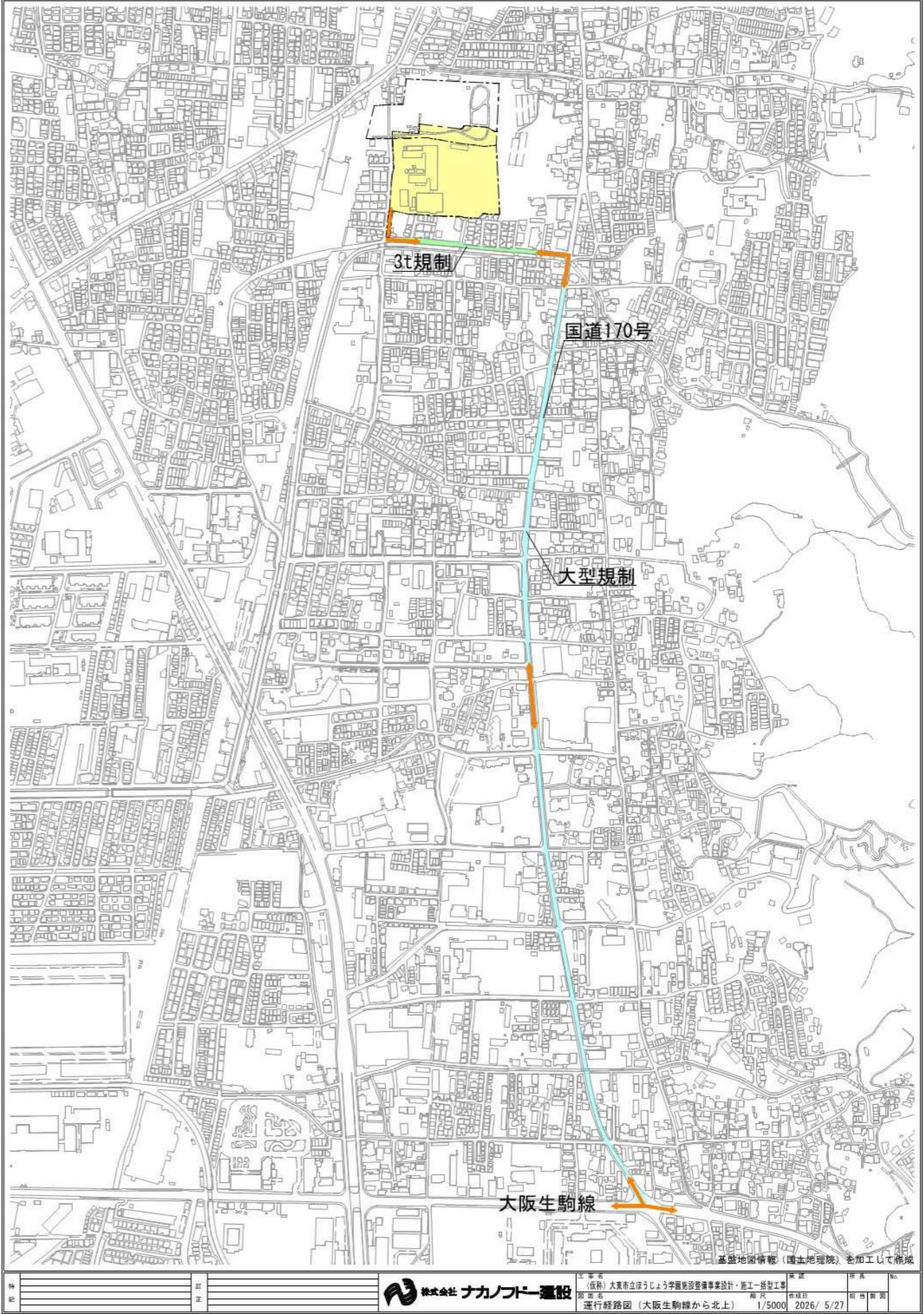
現場設置予定のデジタル掲示板（下の写真参考）にてお知らせいたします。



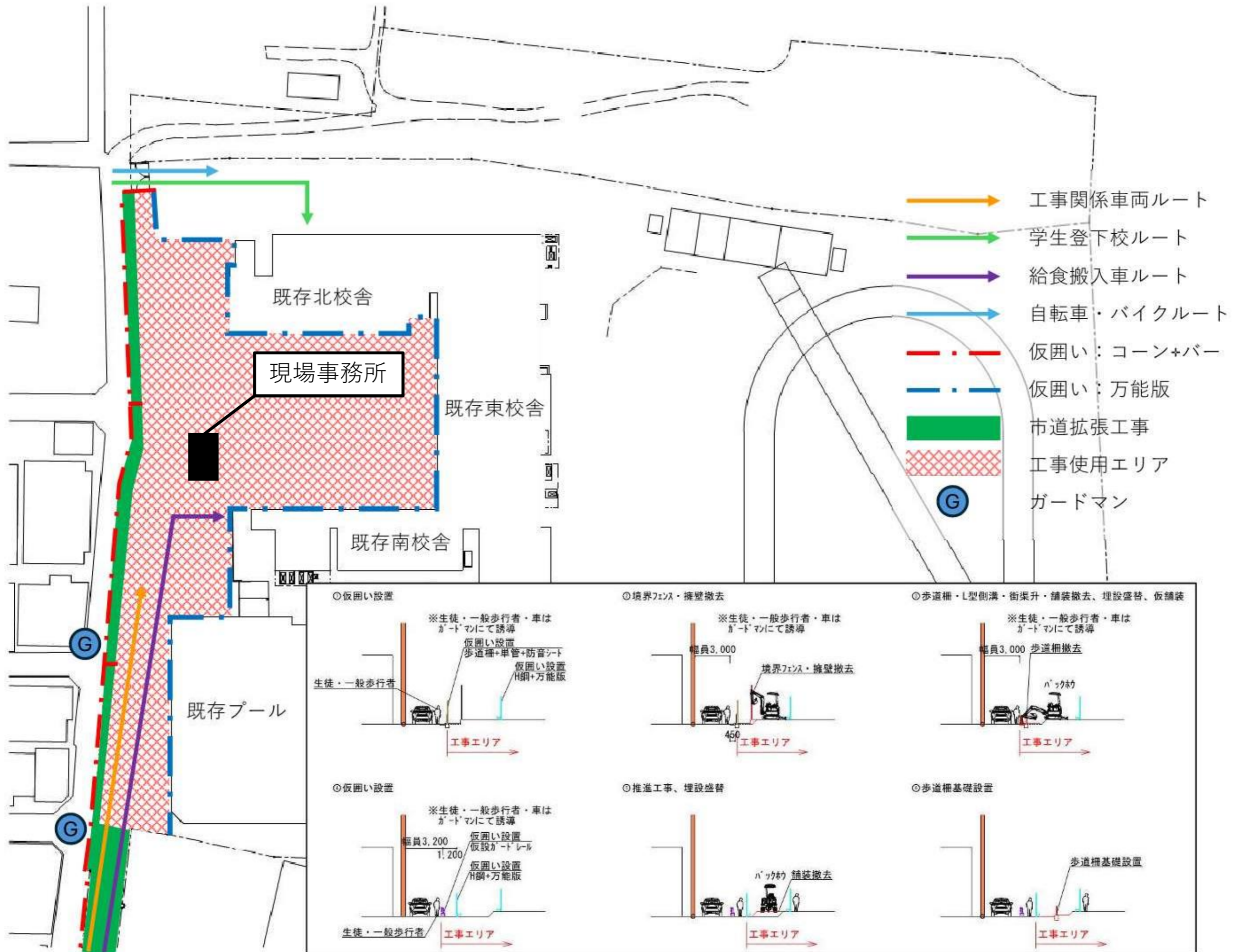
170号線 南下ルート



170号線 北上ルート



基盤地図情報(国土地理院)を加工して作成



※施工の状況やその他情勢により変更する可能性があります

R8年度工事 工程表

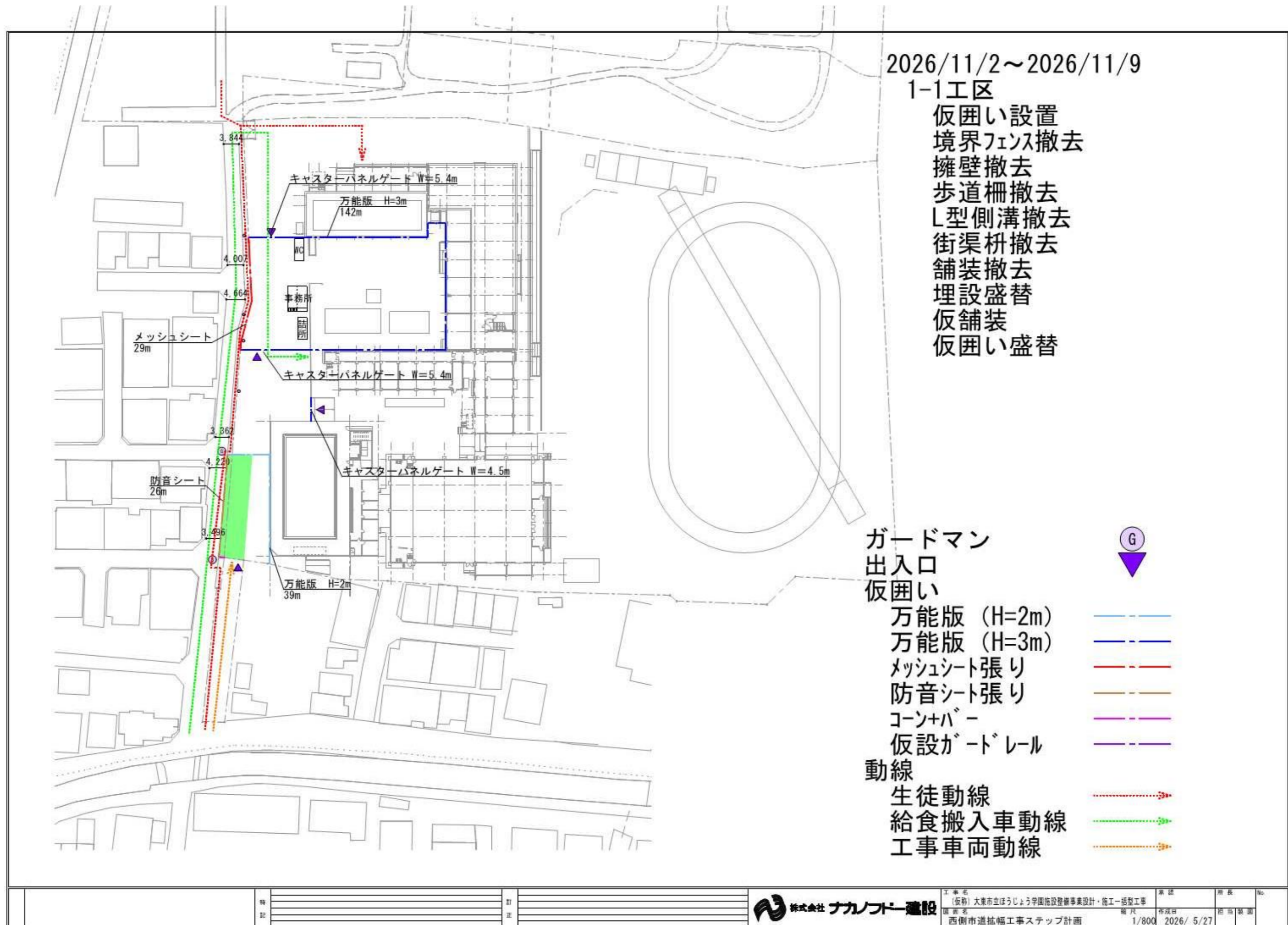
(2026年5月18日 作成)

所長	主任	担当	担当

種 目	2026年												2027年		
	5月	6月	7月	8月	9月	10月	11月	12月	1月	2月	3月	4月	5月		
学校関係			夏休み						冬休み				春休み		
別途工事				埋蔵文化財調査											
建築工事			仮囲い 仮設ハケ												
				太陽光ハ 柵撤去											
		植栽一部撤去	植栽撤去												
						準備工事	1工区 市道拡張工事				1工区 市道拡張工事				
								2工区 市道拡張工事							
									3工区 市道拡張工事						
										出入口部 市道拡張工事					
設備工事				太陽光ハ 柵 配線撤去			埋設調査								

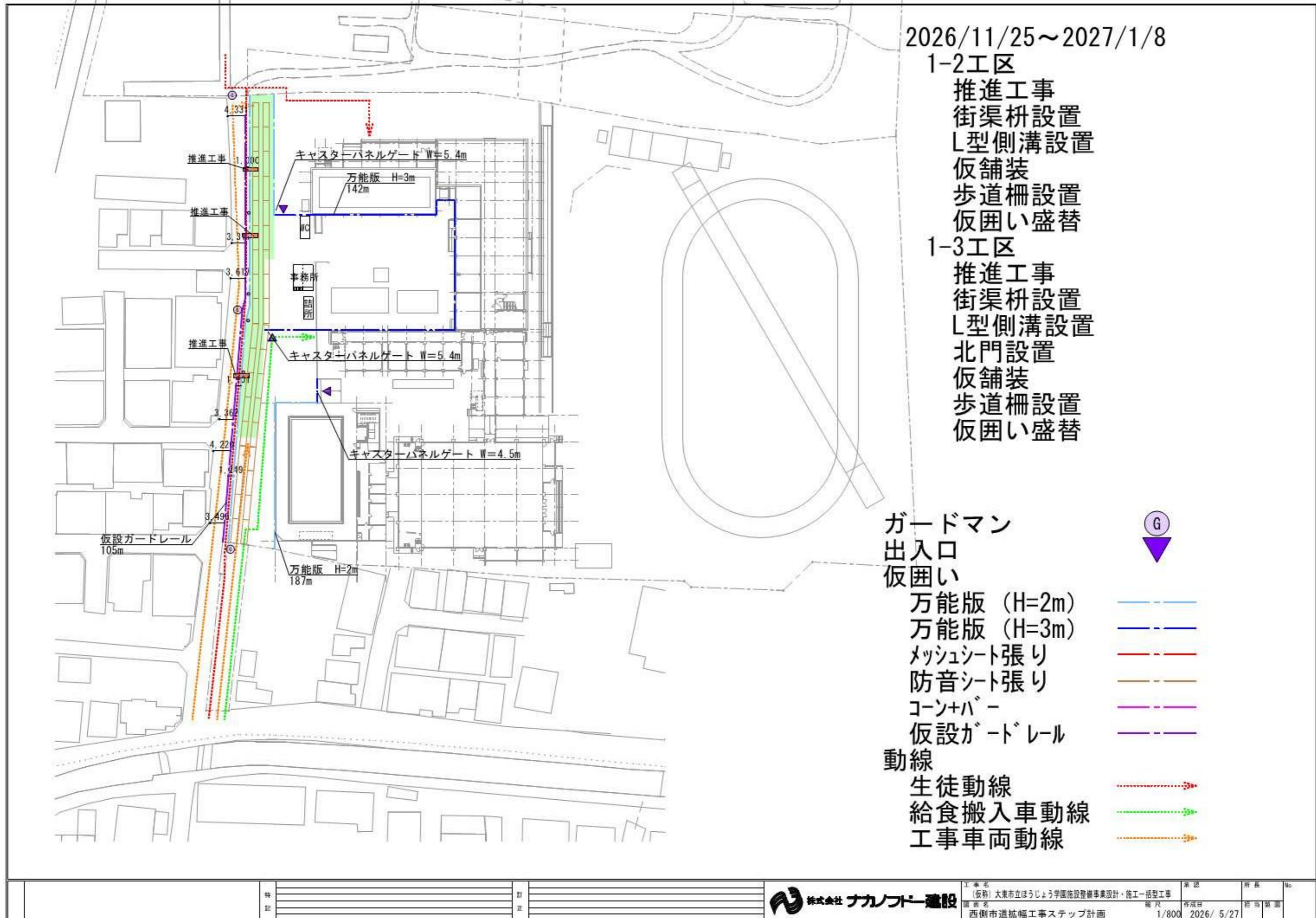
※施工の状況やその他情勢により変更する可能性があります

西側道路拡幅工事：ステップ1



※施工の状況やその他情勢により変更する可能性があります

西側道路拡幅工事：ステップ4



※施工の状況やその他情勢により変更する可能性があります

西側道路拡幅工事：ステップ5

2027/1/9～2027/1/27

1-1工区

- 南門撤去
- 街渠枅設置
- L型側溝設置
- 仮舗装
- 歩道柵設置
- 仮囲い盛替
- 仮設ゲート設置

- 出入口部
- 推進工事
- 仮囲い設置
- 境界フェンス撤去
- 擁壁撤去
- 歩道柵撤去
- L型側溝撤去
- 街渠枅撤去
- 舗装撤去

ガードマン

出入口

仮囲い

万能版 (H=2m)

万能版 (H=3m)

メッシュシート張り

防音シート張り

コーン+バー

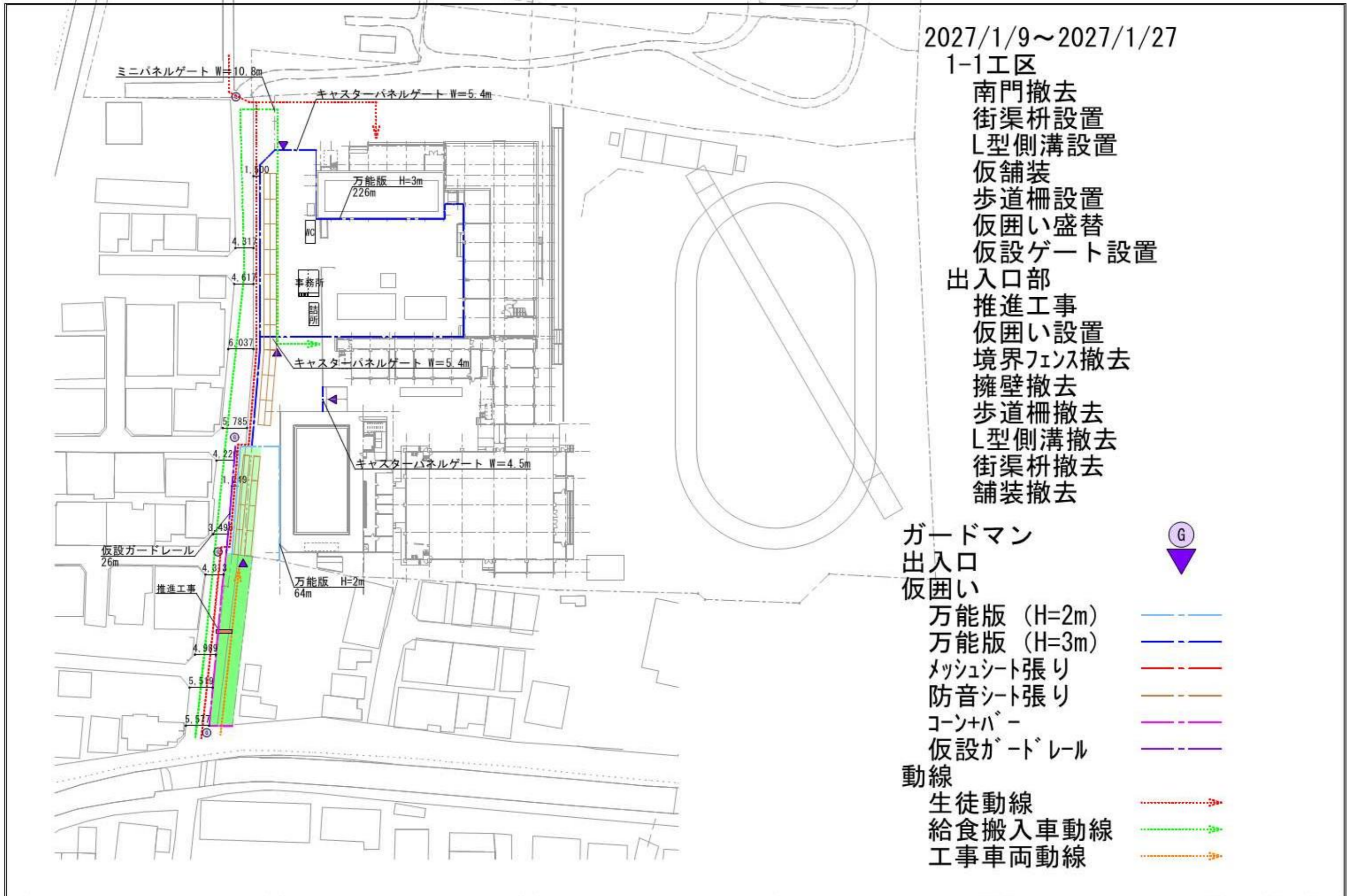
仮設ガードレール

動線

生徒動線

給食搬入車動線

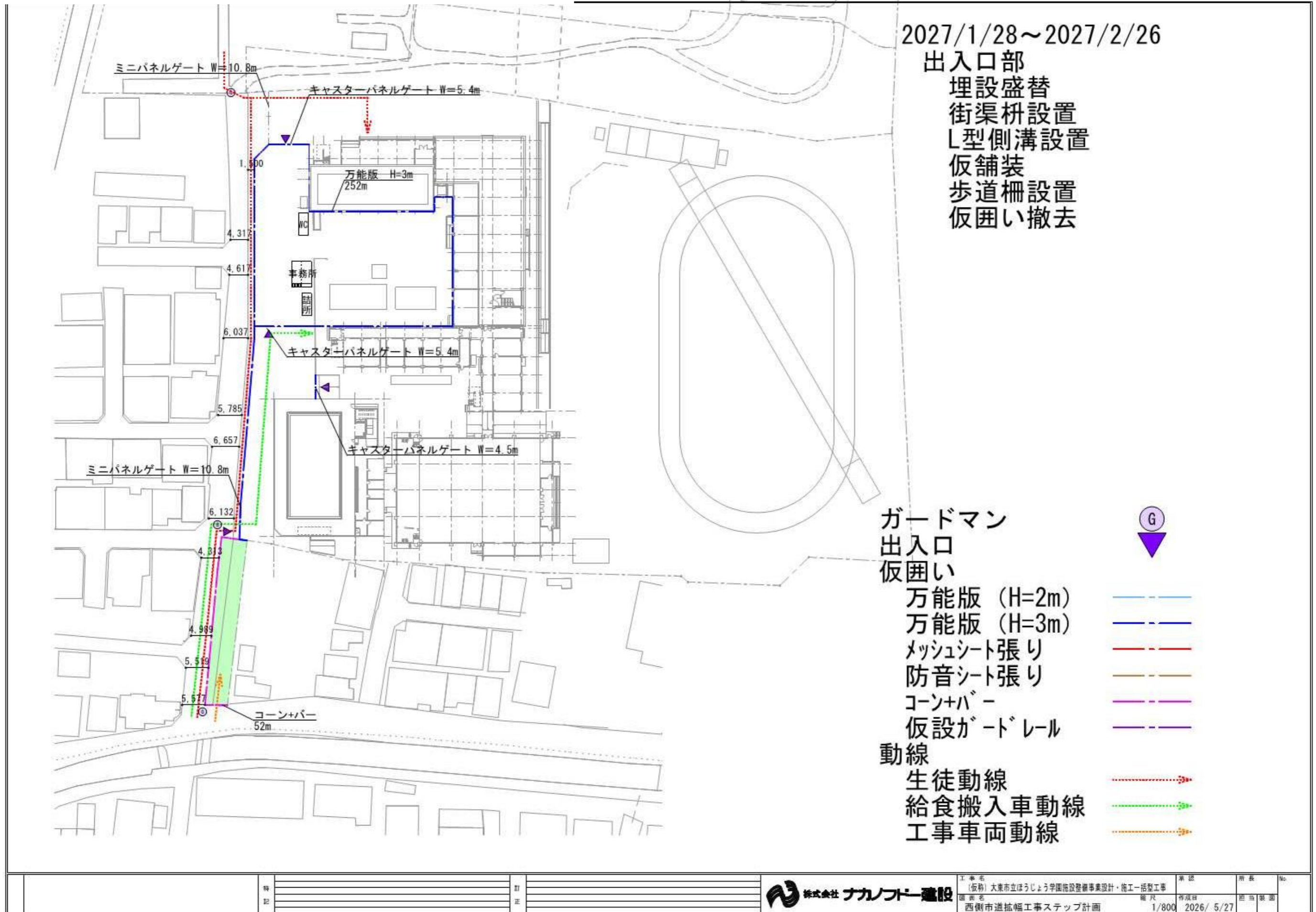
工事車両動線



特記	訂正	訂正	株式会社 ナカノブ建設	工事名 (仮称) 大東市立ほうじょう学園施設整備事業設計・施工一括型工事	承認	所長	No.
				図案名 西側市道拡幅工事ステップ計画	縮尺 1/800	作成日 2026/ 5/27	

※施工の状況やその他情勢により変更する可能性があります

西側道路拡幅工事：ステップ6



2027/1/28~2027/2/26

- 出入口部
- 埋設盛替
- 街渠枘設置
- L型側溝設置
- 仮舗装
- 歩道柵設置
- 仮囲い撤去

- ガードマン
- 出入口
- 仮囲い
- 万能版 (H=2m)
- 万能版 (H=3m)
- メッシュシート張り
- 防音シート張り
- コーン+バー
- 仮設ガードレール
- 動線
- 生徒動線
- 給食搬入車動線
- 工事車両動線

工事名	(仮称) 大東市立ほうじょう学園施設整備事業設計・施工一括型工事	承認	所長	No.
図面名	西側市道拡幅工事ステップ計画	縮尺	作成日	担当
		1/800	2026/5/27	製図

※施工の状況やその他情勢により変更する可能性があります

周辺地域に配慮した取り組み



1.仮囲い、防犯カメラ例



4.デジタル掲示板



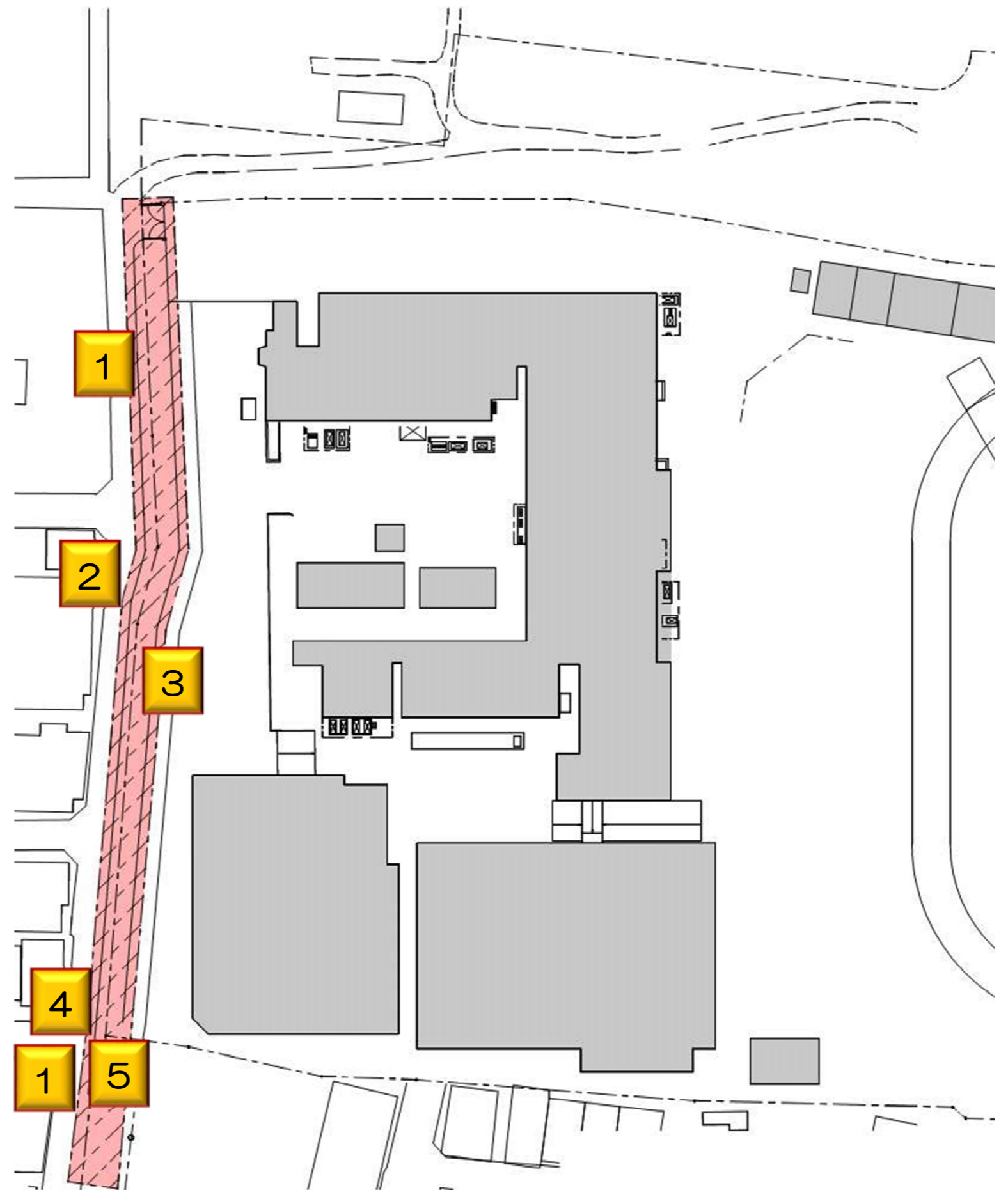
2.騒音・振動計の例



5.タイヤ洗浄の例



3.散水の例



(仮称)大東市立ほうじょう学園施設整備事業工事 説明会



ご協力よろしく申し上げます。