

令和5年度

市税概要



大東市

目 次

概 要

1 . 市民憲章	1
2 . 市の位置・面積	2
3 . 年度別人口・世帯数の推移	3
4 . 組織機構図	4
5 . 税務事務分掌	6
6 . 税務職員数および年齢・経験年数に関する調	7
7 . 一般会計歳入・歳出決算額の推移	8
8 . 令和4年度一般会計歳入・歳出決算額構成割合	10
9 . 令和5年度一般会計歳入・歳出当初予算額構成割合	11

市 税

1 . 市税年度別決算状況調	12
2 . 市民の市税負担状況	15

市 民 税

1 . 個人市民税に関する調	16
イ . 納税義務者数調（現年課税分）	16
ロ . e L T A Xによる給与支払報告義務者件数	16
ハ . 所得別納税義務者の推移	17
ニ . 所得割課税状況	19
ホ . 令和5年度所得階層別件数調	21
ヘ . 調定額の推移（現年課税分）	23
ト . 令和5年度課税標準段階別課税状況	25

2 . 法人市民税に関する調	27
イ . 均等割納税義務者数の推移	27
ロ . 申告等の推移	27
ハ . e L T A Xによる電子申告受付数	27
ニ . 令和4年度業種別法人税割調（現年課税分）	28
ホ . 月別調定額の推移（現年課税分）	29

固定資産税・都市計画税

1 . 納税義務者数調	31
イ . 固定資産税	31
ロ . 都市計画税	31
2 . 調定額に関する調（現年課税分）	32
3 . 固定資産税（土地）に関する調（免税点以上）	34
イ . 土地の地目別年度推移	34
ロ . 宅地の利用状況に関する調	37
4 . 固定資産税（家屋）に関する調	38
イ . 家屋の構造別年度別推移（免税点以上）	38
ロ . 家屋新增減分年度別推移	41
ハ . 住宅用家屋の軽減調	42
5 . 都市計画税（土地・家屋）に関する調（免税点以上）	43
6 . 償却資産に関する調（免税点以上）	44
イ . 年度別決定価格の調（免税点以上）	44
ロ . e L T A Xによる電子申告受付数	44
7 . 国有資産等所在市町村交付金の推移	45

諸 税

1 . 軽自動車税に関する調	46
イ . 環境性能割に係る調定額の推移	46
ロ . 種別割に係る車種別課税台数及び調定額（現年課税分）の推移	47
2 . 市たばこ税に関する調	50
イ . 課税状況調	50
ロ . 月別調定額の推移	51
3 . 入湯税に関する調	52
イ . 入湯者数及び税額等調	52
ロ . 月別調定額の推移	52

納 税

1 . 市税の調定額及び収入額の推移	53
2 . 市税の年度別徴収率の推移	55
3 . 市税の納付状況（現年度分）	57
イ . 市・府民税（普通徴収）	57
ロ . 固定資産税（土地・家屋・償却資産）・都市計画税	59
4 . 督促状発送件数	61
5 . 滞納処分等執行状況	61
6 . 不納欠損処分執行状況	62
7 . 地方税共通納税システムを通じた電子納税の状況	63
8 . 口座振替利用状況調（現年度分）	64

その他

1 . 市税の徴収に要する諸経費	65
2 . 税収外収入調	66
3 . 証明交付件数調	66
4 . 固定資産評価審査委員会に関する調	67
イ . 委員の構成	67
ロ . 審査申出状況調	67
5 . 税率の変遷	68

概 要

1 . 市民憲章	1
2 . 市の位置・面積	2
3 . 年度別人口・世帯数の推移	3
4 . 組織機構図	4
5 . 税務事務分掌	6
6 . 税務職員数および年齢・経験年数に関する調	7
7 . 一般会計歳入・歳出決算額の推移	8
8 . 令和4年度一般会計歳入・歳出決算額構成割合	10
9 . 令和5年度一般会計歳入・歳出当初予算額構成割合	11

1 . 大東市民憲章 (昭和46年10月1日)

大東市は飯盛、生駒を東にのぞむ美しい風土と人情のもとに、魅力ある近代都市へと発展するまちです。

わたくしたちは、このまちに住む市民であることを誇りとし、わたくしたちの手で、ほんとうに住みよいまち大東市を建設するために、この憲章を定めます。

わたくしたち大東市民は

1、自然を愛し、環境をととのえ

心をあわせて美しいまちをつくりましょう

1、たがいに尊敬し、はげましあい

心をあわせて明るいまちをつくりましょう

1、ことばをただし、礼儀をまもり

心をあわせて秩序あるまちをつくりましょう

1、健康で、働くことによるこびをもち

心をあわせて豊かなまちをつくりましょう

1、伝統をたつとび未来をそだて

心をあわせて文化のまちをつくりましょう

2. 市の位置・面積

面積 18.27km²

東西 7.5km

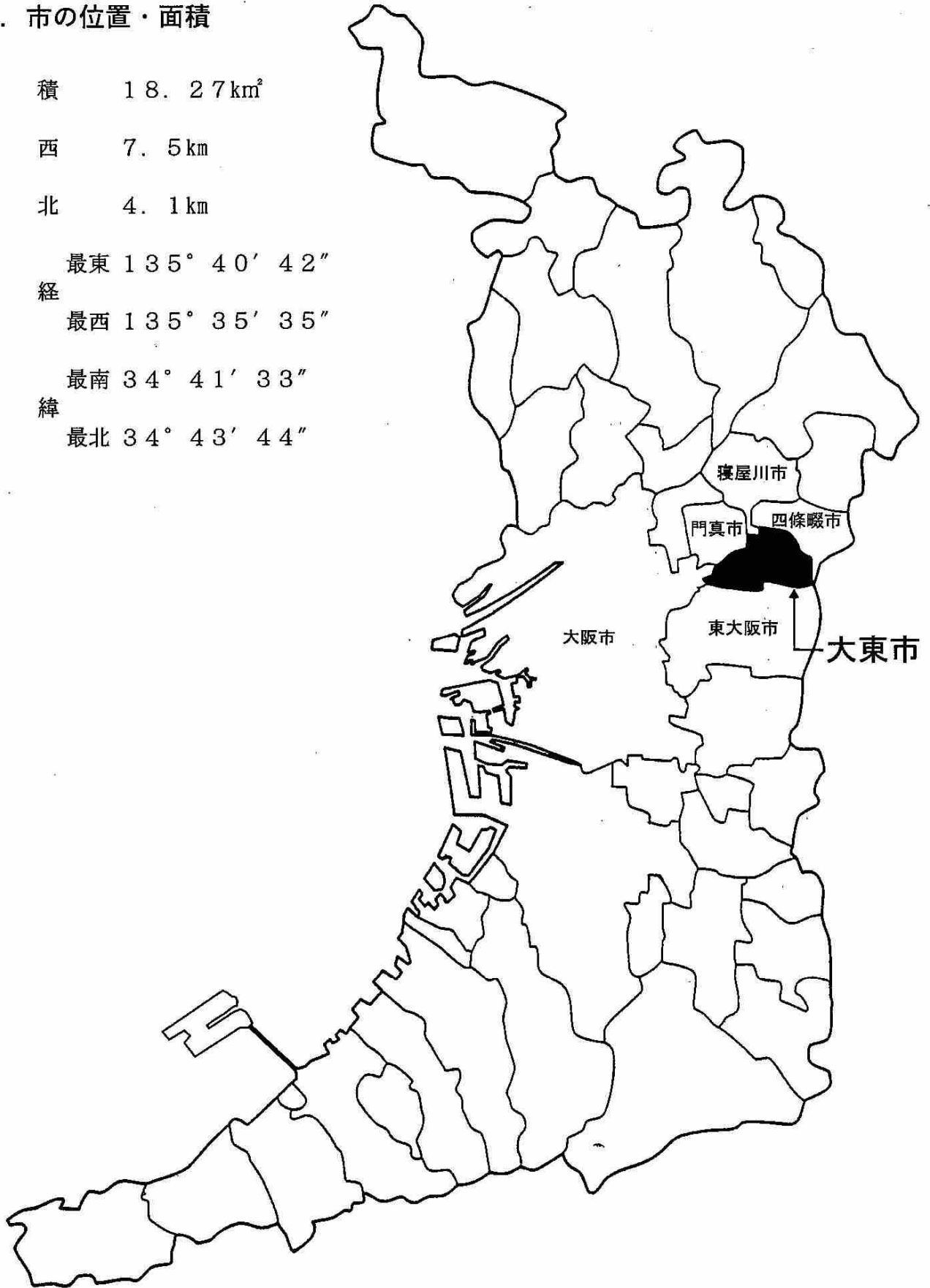
南北 4.1km

東 最東 135° 40' 42"

西 最西 135° 35' 35"

南 最南 34° 41' 33"

北 最北 34° 43' 44"



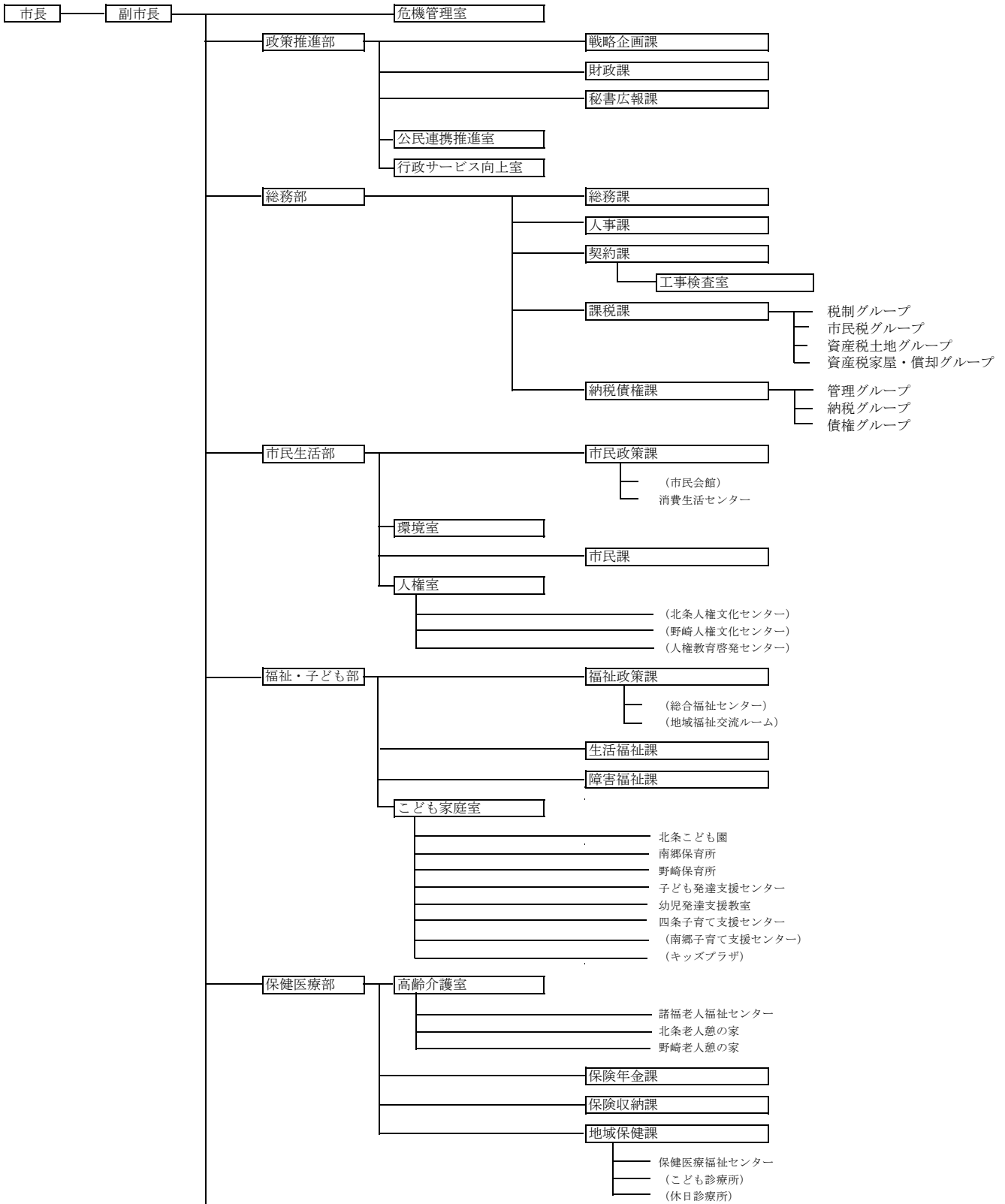
3. 年度別人口・世帯数の推移

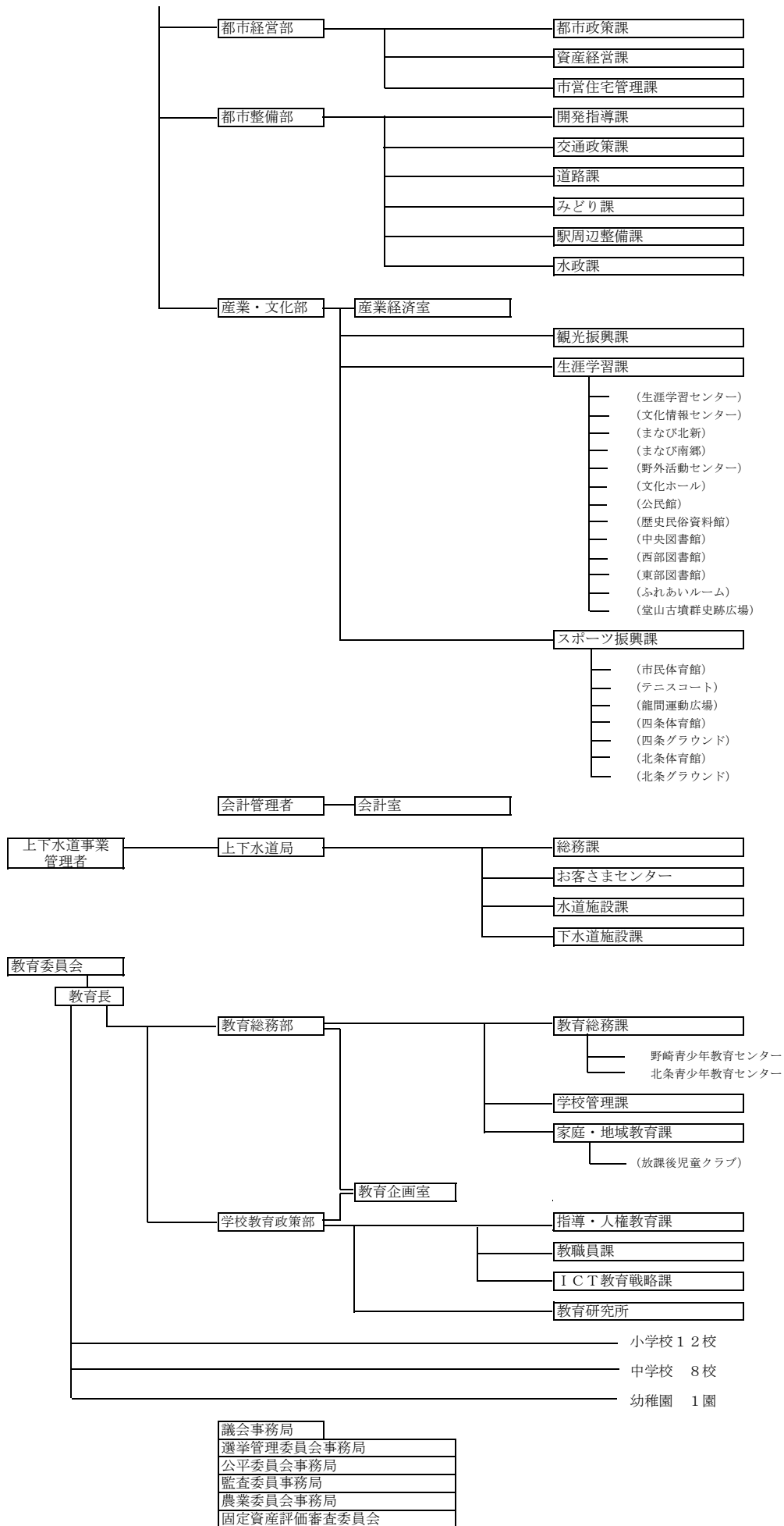
年 度	人 口			世 帯 数	1 km ² 当たり	
	総数	男	女		人口	世帯数
平成	人	人	人	世帯	人	世帯
13	129,201	64,419	64,782	50,404	7,072	2,759
14	129,400	64,504	64,896	51,304	7,083	2,808
15	128,805	64,117	64,688	51,707	7,050	2,830
16	128,919	64,145	64,774	52,283	7,056	2,862
17	129,340	64,242	65,098	53,291	7,079	2,917
18	128,671	63,922	64,749	53,511	7,043	2,929
19	128,586	63,738	64,848	53,957	7,038	2,953
20	128,376	63,586	64,790	54,535	7,027	2,985
21	127,734	63,131	64,603	54,797	6,991	2,999
22	127,103	62,755	64,348	54,997	6,957	3,010
23	126,366	62,308	64,058	55,158	6,917	3,019
24	125,150	61,624	63,526	54,914	6,850	3,006
25	124,267	61,076	63,191	55,090	6,802	3,015
26	123,748	60,763	62,985	55,412	6,773	3,033
27	123,268	60,449	62,819	55,811	6,747	3,055
28	122,227	59,857	62,370	55,899	6,690	3,060
29	121,337	59,428	61,909	56,236	6,641	3,078
30	120,537	59,002	61,535	56,519	6,598	3,094
令和						
元	120,138	58,730	61,408	57,103	6,576	3,126
2	119,126	58,125	61,001	57,354	6,520	3,139
3	117,891	57,455	60,436	57,417	6,453	3,143
4	116,963	56,911	60,052	57,800	6,402	3,164

(各年度末現在、外国人登録を含む。)

4. 組織機構図 (令和5年4月1日現在)

※()内は、指定管理者・業務委託・休止中など職員を配置していない施設
 ※総務部課税課・納税債権課以外のグループ名は省略





5 . 税務事務分掌

課 税 課

課税課においては、おおむね次の事務をつかさどる。

1. 税制度の総合的な調査及び研究に関すること。
2. 固定資産税に係る資産の調査及び評価に関すること。
3. 市税の賦課に関すること。
4. 市税に関する証明書（他の所管に属するものを除く。）の作成及び交付に関すること。
5. その他市税に関すること。
6. 他の税務関係課との連絡調整に関すること。

納 税 債 権 課

納税債権課においては、おおむね次の事務をつかさどる。

1. 市税の納税奨励、納税手続の周知及び納税相談に関すること。
2. 市税等に係る過誤納金の還付及び充当に関すること。
3. 督促状の発行に関すること。
4. 市税の滞納繰越金、督促手数料及び延滞金に関すること。
5. 市税徴収簿その他納税に係る台帳の整理及び保管に関すること。
6. 市税の収入状況の報告及び収入統計に関すること。
7. 納税証明書に関すること。
8. 税務関係の諸証明及び閲覧に係る手数料の収納に関すること。
9. 原動機付自転車及び小型特殊自動車の標識の弁償金の収納に関すること。
10. 徴収金（他課分掌のものを除く。以下この項において同じ。）の収入整理及び徴収等に関すること。
11. 徴収金の滞納整理及び不納欠損処分に関すること。
12. 徴収金の徴収嘱託及び受託に関すること。
13. 市税の滞納者への対応に関すること。
14. 市税の口座振替に関すること。
15. 特定の未収債権の徴収に関すること。
16. 未収債権の徴収に係る支援、助言等に関すること。
17. 訴訟等による債権回収の方針決定に関すること。
18. その他債権の管理及び徴収に係る調査研究又は総合的な調整に関すること。

6. 税務職員数および年齢・経験年数に関する調

(令和5年4月1日現在)

区 分	課 税 課					納 税 債 権 課				合 計	
	税 制 グ ル ー プ	市 民 税 グ ル ー プ	資 産 税 土 地 グ ル ー プ	資 産 税 償 却 グ ル ー プ 家 屋	計	管 理 グ ル ー プ	納 税 グ ル ー プ	債 権 グ ル ー プ	計		
部 長	1									-	
次 長	1									-	
税 務 職 員 数 (人)	課 長	総括次長兼 1			1	1			1	2	
	課長補佐	1	1	1	3			1	1	4	
	上席主査	(補佐兼1)	(補佐兼1)	(補佐兼1)	1	1	1	(補佐兼1)	2	3	
	主 査			1	2	3	1		1	4	
	係 員	3	10	3	5	21	4	6	2	12	33
	計	5	11	5	8	29	7	7	3	17	46
職 員 年 齢 (歳)	20歳未満										
	20～24	1			2	3				3	
	25～29	1	2	1		4	1	1		2	6
	30～39	1	6	3	5	15	1	4	1	6	21
	40～49	1	3	1	1	6	3	2	2	7	13
	50歳以上	1				1	2			2	3
	平均年齢	36.1	35.9	35.2	33.5	35.1	42.0	36.7	41.4	39.7	36.8
経 験 年 数 (年)	1年未満	1	3		2	6	1		1	2	8
	1～2年未満		1	1		2	1	2		3	5
	2～4年未満	1	3	3	2	9	1	1	1	3	12
	4～6年未満	2	3	1	2	8	1	2		3	11
	6～10年未満	1	1		1	3	3	1	1	5	8
	10年以上				1	1		1		1	2
	平均年数	3.6	2.6	2.6	4.0	3.2	3.7	4.6	3.0	3.9	3.5

7. 一般会計歳入・歳出決算額の推移

区分	款	平成30年度			令和元年度		
		決算額	構成比	対前年	決算額	構成比	対前年
		千円	%	%	千円	%	%
歳入	市 税	16,889,405	40.42	99.9	16,938,237	35.99	100.3
	地 方 譲 与 税	185,105	0.44	101.0	190,407	0.40	102.9
	ゴルフ場利用税交付金	21,076	0.05	97.1	22,049	0.05	104.6
	自動車取得税交付金	100,230	0.24	107.3	54,070	0.11	53.9
	地 方 交 付 税	4,784,985	11.45	102.1	5,167,989	10.98	108.0
	交通安全対策特別交付金	13,425	0.03	88.0	12,962	0.03	96.6
	分担金及び負担金	259,511	0.62	88.8	170,370	0.36	65.7
	使用料及び手数料	686,287	1.64	96.9	682,352	1.45	99.4
	国 庫 支 出 金	7,294,993	17.46	97.3	8,034,193	17.07	110.1
	府 支 出 金	3,192,436	7.64	98.0	3,389,486	7.20	106.2
	財 産 収 入	105,272	0.25	58.4	192,642	0.41	183.0
	寄 付 金	948,133	2.27	156.1	2,490,957	5.29	262.7
	繰 入 金	724,085	1.73	17.8	2,322,261	4.93	320.7
	諸 収 入	991,970	2.38	92.3	985,271	2.09	99.3
	市 債	2,429,349	5.81	96.5	3,049,944	6.48	125.5
	繰 越 金	728,953	1.75	85.4	905,629	1.92	124.2
	利子割交付金	35,106	0.09	94.9	21,416	0.05	61.0
	法人事業税交付金	-	-	-	-	-	-
	地方消費税交付金	2,156,262	5.16	97.8	2,056,635	4.37	95.4
	地方特例交付金	83,891	0.20	113.4	211,431	0.45	252.0
配当割交付金	83,618	0.20	79.7	98,779	0.21	118.1	
株式等譲渡所得割交付金	71,000	0.17	66.8	56,806	0.12	80.0	
環境性能割交付金	-	-	-	16,831	0.04	-	
歳入合計		41,785,092	100.00	91.8	47,070,717	100.00	112.6
歳出	議 会 費	321,383	0.79	99.3	318,148	0.68	99.0
	総 務 費	4,559,467	11.15	102.2	6,641,201	14.34	145.7
	民 生 費	19,080,122	46.67	96.5	19,998,302	43.17	104.8
	衛 生 費	2,762,094	6.76	100.1	2,824,868	6.10	102.3
	農 林 費	31,769	0.08	93.9	37,936	0.08	119.4
	商 工 費	112,193	0.27	68.2	218,566	0.47	194.8
	土 木 費	5,058,535	12.37	77.8	6,468,853	13.96	127.9
	消 防 費	1,316,903	3.22	102.2	1,347,940	2.91	102.4
	教 育 費	3,852,995	9.43	64.6	3,857,110	8.33	100.1
	公 債 費	3,783,971	9.26	108.1	4,613,686	9.96	121.9
	諸 支 出 金	31	0.00	100.0	0	0.00	0.0
歳出合計		40,879,463	100.00	91.3	46,326,610	100.00	113.3

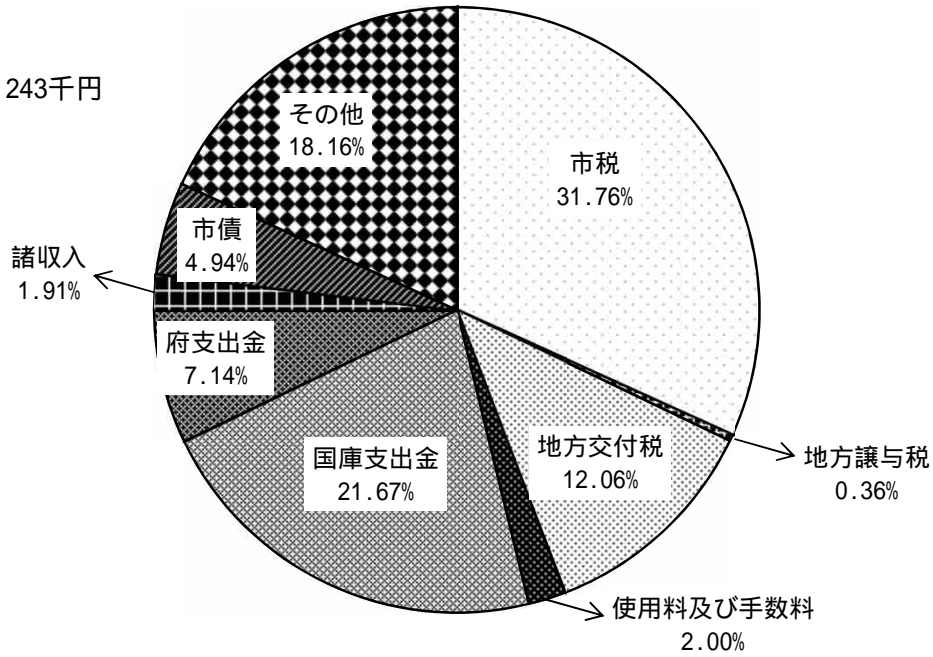
令和2年度			令和3年度			令和4年度		
決算額	構成比	対前年	決算額	構成比	対前年	決算額	構成比	対前年
千円	%	%	千円	%	%	千円	%	%
16,697,030	27.05	98.6	16,745,335	31.00	100.3	17,096,550	31.76	102.1
194,784	0.32	102.3	198,731	0.37	102.0	194,358	0.36	97.8
20,614	0.03	93.5	21,657	0.04	105.1	20,578	0.04	95.0
5	0.00	0.0	0	0.00	0.0	1,415	0.00	-
5,129,278	8.30	99.3	6,198,271	11.48	120.8	6,492,507	12.06	104.7
15,001	0.02	115.7	14,721	0.03	98.1	13,011	0.02	88.4
78,713	0.13	46.2	82,245	0.15	104.5	98,201	0.18	119.4
662,957	1.07	97.2	662,609	1.23	99.9	1,074,836	2.00	162.2
22,588,211	36.56	281.2	13,939,077	25.82	61.7	11,666,868	21.67	83.7
3,663,595	5.93	108.1	3,744,388	6.93	102.2	3,841,782	7.14	102.6
245,916	0.40	127.7	130,612	0.24	53.1	169,649	0.32	129.9
2,907,318	4.71	116.7	2,389,608	4.43	82.2	2,511,283	4.66	105.1
1,186,582	1.92	51.1	1,165,753	2.16	98.2	2,037,630	3.78	174.8
865,954	1.40	87.9	901,431	1.67	104.1	1,027,749	1.91	114.0
3,812,201	6.17	125.0	2,954,735	5.47	77.5	2,659,680	4.94	90.0
744,107	1.20	82.2	1,209,718	2.24	162.6	1,434,190	2.66	118.6
20,762	0.03	96.9	16,739	0.03	80.6	14,669	0.03	87.6
80,932	0.13	-	194,037	0.36	239.8	286,965	0.53	147.9
2,535,190	4.10	123.3	2,751,794	5.10	108.5	2,825,390	5.25	102.7
112,214	0.18	53.1	351,567	0.65	313.3	116,707	0.22	33.2
87,971	0.14	89.1	132,283	0.25	150.4	122,383	0.23	92.5
99,619	0.16	175.4	148,648	0.28	149.2	87,495	0.16	58.9
33,385	0.05	198.4	39,011	0.07	116.9	42,347	0.08	108.6
61,782,339	100.00	131.3	53,992,970	100.00	87.4	53,836,243	100.00	99.7
301,618	0.50	94.8	309,399	0.60	102.6	296,767	0.56	95.9
18,775,196	31.00	282.7	5,972,753	11.36	31.8	5,848,787	11.13	97.9
21,211,209	35.02	106.1	24,748,383	47.09	116.7	23,637,619	44.97	95.5
3,418,744	5.64	121.0	3,904,978	7.43	114.2	3,896,385	7.41	99.8
48,633	0.08	128.2	63,980	0.12	131.6	64,964	0.12	101.5
614,013	1.01	280.9	1,135,428	2.16	184.9	780,138	1.48	68.7
6,205,868	10.25	95.9	6,682,599	12.71	107.7	6,376,118	12.13	95.4
1,606,968	2.65	119.2	1,377,785	2.62	85.7	1,470,393	2.80	106.7
4,603,630	7.60	119.4	4,470,002	8.50	97.1	6,431,813	12.24	143.9
3,786,742	6.25	82.1	3,893,473	7.41	102.8	3,761,115	7.16	96.6
0	0.00	0.0	0	0.00	0.0	0	0.00	0.0
60,572,621	100.00	130.8	52,558,780	100.00	86.8	52,564,099	100.00	100.0

(資料：決算書)

8 . 令和 4 年度一般会計歳入・歳出決算額構成割合

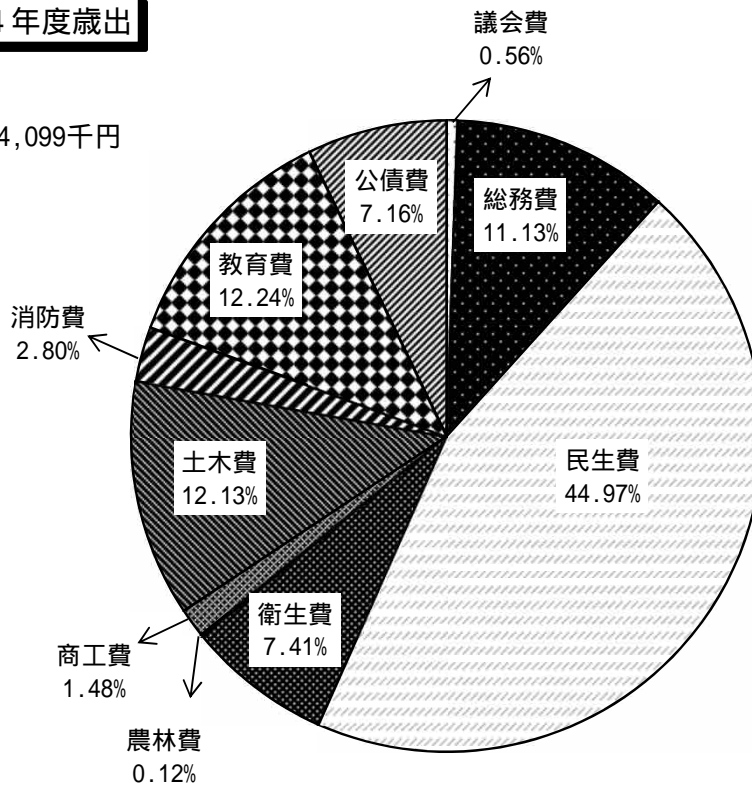
令和 4 年度歳入

合計
53,836,243千円



令和 4 年度歳出

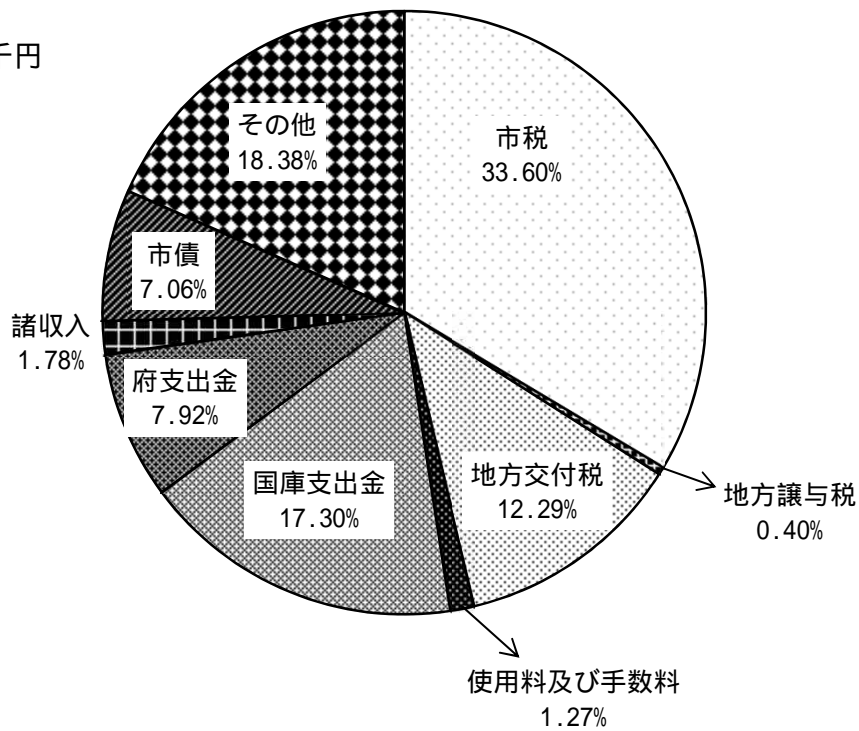
合計
52,564,099千円



9 . 令和5年度一般会計歳入・歳出当初予算額構成割合

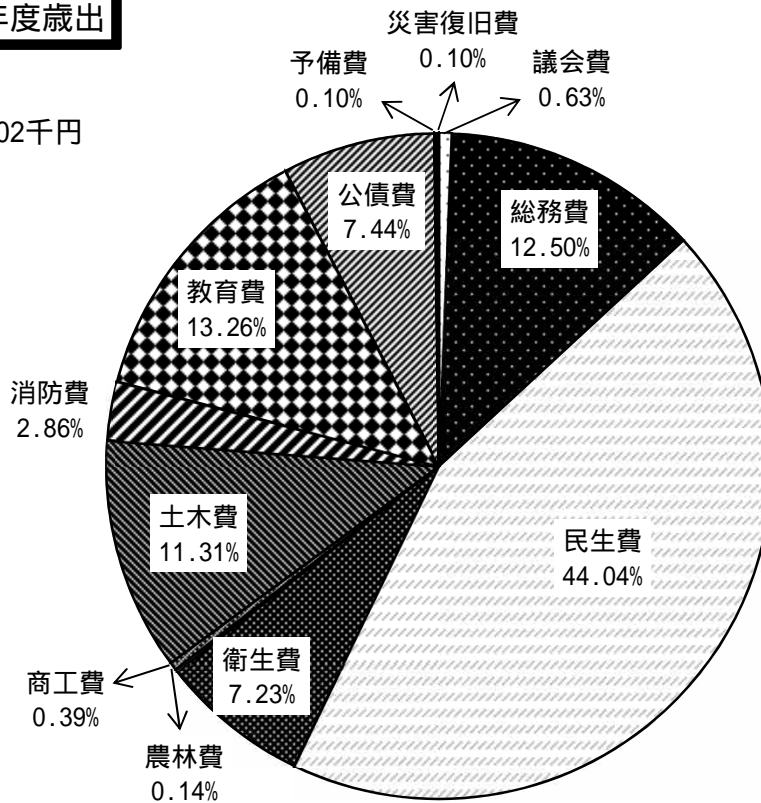
令和5年度歳入

合計
51,208,302千円



令和5年度歳出

合計
51,208,302千円



市 税

1 . 市税年度別決算状況調	12
2 . 市民の市税負担状況	15

1. 市税年度別決算状況調

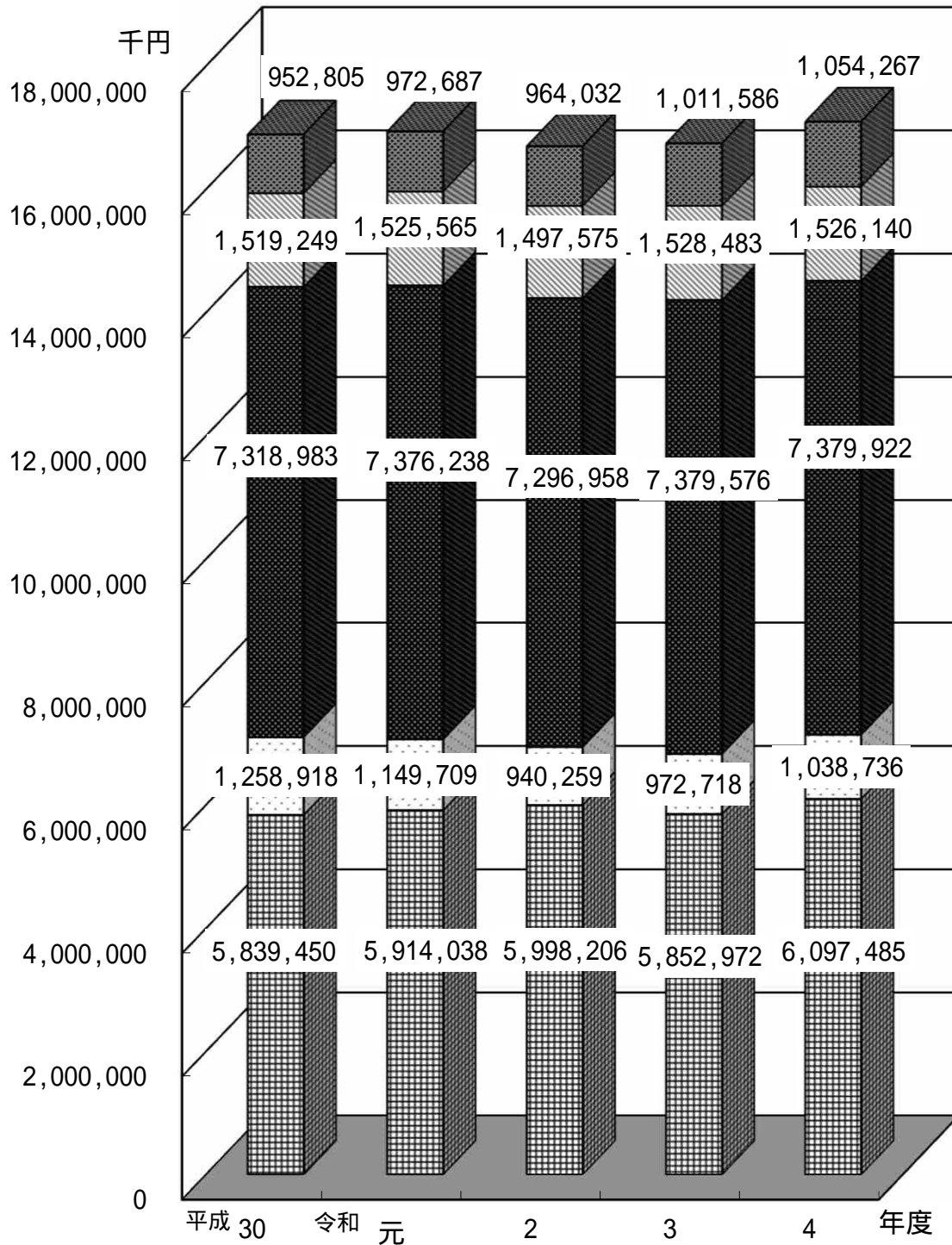
税目	区分	平成30年度			令和元年度		
		決算額	構成比	前年比	決算額	構成比	前年比
		千円	%	%	千円	%	%
合 計		16,889,405	100.00	99.9	16,938,237	100.00	100.3
	現年課税分	16,742,419	99.13	100.2	16,824,157	99.33	100.5
	滞納繰越分	146,986	0.87	75.2	114,080	0.67	77.6
市 民 税		7,098,368	42.03	101.7	7,063,747	41.70	99.5
	現年課税分	7,006,675	41.49	102.0	6,985,534	41.24	99.7
	滞納繰越分	91,693	0.54	83.6	78,213	0.46	85.3
個 人		5,839,450	34.57	101.8	5,914,038	34.92	101.3
	現年課税分	5,748,894	34.04	102.1	5,837,767	34.47	101.5
	滞納繰越分	90,556	0.54	84.5	76,271	0.45	84.2
法 人		1,258,918	7.45	101.2	1,149,709	6.79	91.3
	現年課税分	1,257,781	7.45	101.3	1,147,767	6.78	91.3
	滞納繰越分	1,137	0.00	46.4	1,942	0.01	170.8
固 定 資 産 税		7,318,983	43.33	98.6	7,376,238	43.55	100.8
	現年課税分	7,276,582	43.08	99.0	7,349,850	43.39	101.0
	滞納繰越分	42,401	0.25	62.7	26,388	0.16	62.2
土地・家屋		6,312,129	37.37	98.2	6,339,023	37.42	100.4
	現年課税分	6,275,047	37.15	98.6	6,315,924	37.29	100.7
	滞納繰越分	37,082	0.22	62.4	23,099	0.14	62.3
償却資産		861,570	5.10	101.5	865,613	5.11	100.5
	現年課税分	856,251	5.07	101.9	862,324	5.09	100.7
	滞納繰越分	5,319	0.03	64.7	3,289	0.02	61.8
交・納付金		145,284	0.86	99.6	171,602	1.01	118.1
軽自動車税		164,156	0.97	103.5	170,062	1.00	103.6
	現年課税分	160,170	0.95	103.4	166,150	0.98	103.7
	滞納繰越分	3,986	0.02	105.8	3,912	0.02	98.1
種別割		164,156	0.97	103.5	168,603	1.00	102.7
	現年課税分	160,170	0.95	103.4	164,691	0.97	102.8
	滞納繰越分	3,986	0.02	105.8	3,912	0.02	98.1
環境性能割		-	-	-	1,459	0.01	-
市たばこ税		786,596	4.66	97.7	800,574	4.73	101.8
	現年課税分	786,596	4.66	97.7	800,574	4.73	101.8
	滞納繰越分	0	0.00	0.0	0	0.00	0.0
入湯税		2,053	0.01	95.9	2,051	0.01	99.9
都市計画税		1,519,249	9.00	98.4	1,525,565	9.01	100.4
	現年課税分	1,510,343	8.94	98.7	1,519,998	8.97	100.6
	滞納繰越分	8,906	0.06	62.4	5,567	0.03	62.5

構成比の合計は、四捨五入の関係で必ずしも100とはならない。

令和2年度			令和3年度			令和4年度		
決算額	構成比	前年比	決算額	構成比	前年比	決算額	構成比	前年比
千円	%	%	千円	%	%	千円	%	%
16,697,030	100.00	98.6	16,745,335	100.00	100.3	17,096,550	100.00	102.1
16,598,710	99.41	98.7	16,392,693	97.89	98.8	17,013,696	99.52	103.8
98,320	0.59	86.2	352,642	2.11	358.7	82,854	0.48	23.5
6,938,465	41.56	98.2	6,825,690	40.76	98.4	7,136,221	41.74	104.5
6,873,466	41.17	98.4	6,751,236	40.32	98.2	7,081,202	41.42	104.9
64,999	0.39	83.1	74,454	0.44	114.5	55,019	0.32	73.9
5,998,206	35.92	101.4	5,852,972	34.95	97.6	6,097,485	35.67	104.2
5,935,027	35.55	101.7	5,794,029	34.60	97.6	6,043,549	35.35	104.3
63,179	0.38	82.8	58,943	0.35	93.3	53,936	0.32	91.5
940,259	5.63	81.8	972,718	5.81	103.5	1,038,736	6.08	106.8
938,439	5.62	81.8	957,207	5.72	102.0	1,037,653	6.07	108.4
1,820	0.01	93.7	15,511	0.09	852.3	1,083	0.01	7.0
7,296,958	43.70	98.9	7,379,576	44.07	101.1	7,379,922	43.17	100.0
7,271,900	43.55	98.9	7,151,423	42.71	98.3	7,358,462	43.04	102.9
25,058	0.15	95.0	228,153	1.36	910.5	21,460	0.13	9.4
6,230,971	37.32	98.3	6,336,055	37.84	101.7	6,342,353	37.10	100.1
6,209,092	37.19	98.3	6,137,013	36.65	98.8	6,323,791	36.99	103.0
21,879	0.13	94.7	199,042	1.19	909.7	18,562	0.11	9.3
900,881	5.40	104.1	878,415	5.25	97.5	871,989	5.10	99.3
897,702	5.38	104.1	849,304	5.07	94.6	869,091	5.08	102.3
3,179	0.02	96.7	29,111	0.17	915.7	2,898	0.02	10.0
165,106	0.99	96.2	165,106	0.99	100.0	165,580	0.97	100.3
180,246	1.08	106.0	184,250	1.10	102.2	191,828	1.12	104.1
177,252	1.06	106.7	182,060	1.09	102.7	189,924	1.11	104.3
2,994	0.02	76.5	2,190	0.01	73.1	1,904	0.01	86.9
172,924	1.04	102.6	175,906	1.05	101.7	180,665	1.06	102.7
169,930	1.02	103.2	173,716	1.04	102.2	178,761	1.05	102.9
2,994	0.02	76.5	2,190	0.01	73.1	1,904	0.01	86.9
7,322	0.04	501.9	8,344	0.05	114.0	11,163	0.07	133.8
782,240	4.68	97.7	825,728	4.93	105.6	860,884	5.04	104.3
782,240	4.68	97.7	825,728	4.93	105.6	860,884	5.04	104.3
0	0.00	0.0	0	0.00	0.0	0	0.00	0.0
1,546	0.01	75.4	1,608	0.01	104.0	1,555	0.01	96.7
1,497,575	8.97	98.2	1,528,483	9.13	102.1	1,526,140	8.93	99.8
1,492,306	8.94	98.2	1,480,638	8.84	99.2	1,521,669	8.90	102.8
5,269	0.03	94.6	47,845	0.29	908.0	4,471	0.03	9.3

(資料：決算書、収入済額)

市税の決算額推移



個人市民税
 法人市民税
 固定資産税
 都市計画税
 その他

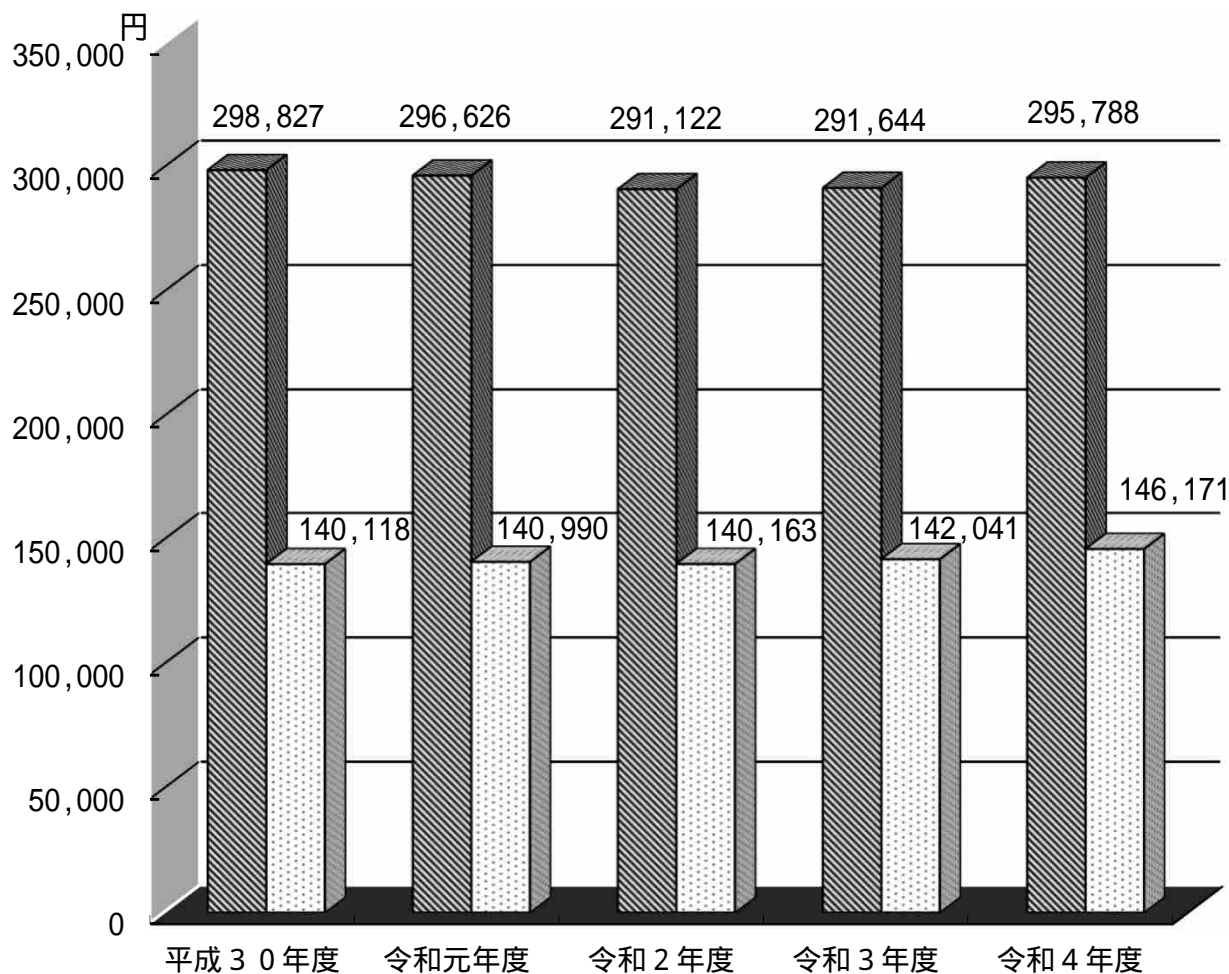
2. 市民の市税負担状況

区 分	市 税 の 負 担 額			各 年 度 末 数	
	総 額	1 世帯当たり	1 人当たり	世帯数	人 口
平成30年度	千円 16,889,405	円 298,827	円 140,118	世帯 56,519	人 120,537
令和元年度	16,938,237	296,626	140,990	57,103	120,138
令和2年度	16,697,030	291,122	140,163	57,354	119,126
令和3年度	16,745,335	291,644	142,041	57,417	117,891
令和4年度	17,096,550	295,788	146,171	57,800	116,963

(人口、世帯数は各年度3月31日現在。)

市民1人当たり及び1世帯当たりの市税負担

■ 1世帯当たり
□ 1人当たり



市 民 税

1 . 個人市民税に関する調	16
イ . 納税義務者数調（現年課税分）	16
ロ . e L T A Xによる給与支払報告義務者件数	16
ハ . 所得別納税義務者の推移	17
ニ . 所得割課税状況	19
ホ . 令和5年度所得階層別件数調	21
ヘ . 調定額の推移（現年課税分）	23
ト . 令和5年度課税標準段階別課税状況	25
2 . 法人市民税に関する調	27
イ . 均等割納税義務者数の推移	27
ロ . 申告等の推移	27
ハ . e L T A Xによる電子申告受付数	27
ニ . 令和4年度業種別法人税割調（現年課税分）	28
ホ . 月別調定額の推移（現年課税分）	29

1.個人市民税に関する調

イ．納税義務者数調（現年課税分）

（単位：人、％）

区分	平成30年度		令和元年度		令和2年度		令和3年度		令和4年度	
	現年度	過年度	現年度	過年度	現年度	過年度	現年度	過年度	現年度	過年度
均等割のみ （管外居住者）	3,089 (173)	18	3,110 (183)	31	3,134 (169)	8	3,162 (163)	12	3,133 (169)	10
所得割のみ	0	0	0	0	0	0	0	0	0	0
均等割 + 所得割	52,822	324	53,431	181	54,030	143	53,463	119	53,365	135
均等割 + 所得割 のうち退職所得	197	0	167	0	197	0	141	0	199	0
合 計	55,911	342	56,541	212	57,164	151	56,625	131	56,498	145
特別徴収義務者数	17,070		17,914		17,962		18,092		18,199	
納税義務者 / 人口 × 100	46.38		47.06		47.99		48.03		48.30	

（資料：納税者人数統計）

ロ．e L T A Xによる給与支払報告義務者件数

	電子申告受付 義務者数	電子申告率
平成30年度	7,843	46%
令和元年度	7,930	44%
令和2年度	8,871	49%
令和3年度	10,595	59%
令和4年度	11,710	64%

八．所得別納税義務者の推移

年度	種別 区別	納税義務者数		総所得金額等		市民税所得割額	
		人員	構成比	金額	構成比	金額	構成比
		人	%	千円	%	千円	%
令和 元	給与所得者	43,587	82.05	133,270,684	84.84	4,717,219	83.67
	営業所得者	2,336	4.40	6,953,325	4.43	242,477	4.30
	農業所得者	3	0.01	4,166	0.00	149	0.00
	その他の所得者	6,787	12.78	14,825,512	9.44	479,605	8.51
	分離譲渡所得者	410	0.77	2,031,568	1.29	198,163	3.52
	合 計	53,123	100.00	157,085,255	100.00	5,637,613	100.00
2	給与所得者	44,321	82.64	136,464,887	85.13	4,818,608	84.01
	営業所得者	2,352	4.39	7,176,909	4.48	250,611	4.37
	農業所得者	2	0.00	3,799	0.00	129	0.00
	その他の所得者	6,620	12.34	14,632,762	9.13	475,145	8.28
	分離譲渡所得者	339	0.63	2,022,201	1.26	191,312	3.34
	合 計	53,634	100.00	160,300,558	100.00	5,735,805	100.00
3	給与所得者	43,836	82.32	138,704,990	84.87	4,674,724	83.91
	営業所得者	2,317	4.35	7,165,320	4.38	239,430	4.30
	農業所得者	3	0.01	4,897	0.00	127	0.00
	その他の所得者	6,670	12.53	15,448,608	9.45	479,394	8.61
	分離譲渡所得者	426	0.80	2,101,124	1.29	177,133	3.18
	合 計	53,252	100.00	163,424,939	100.00	5,570,808	100.00
4	給与所得者	43,906	82.61	141,056,331	84.12	4,749,812	81.77
	営業所得者	2,313	4.35	8,545,587	5.10	316,685	5.45
	農業所得者	4	0.01	7,338	0.00	176	0.00
	その他の所得者	6,465	12.16	15,378,566	9.17	488,328	8.41
	分離譲渡所得者	461	0.87	2,701,851	1.61	254,016	4.37
	合 計	53,149	100.00	167,689,673	100.00	5,809,017	100.00
5	給与所得者	44,337	83.28	144,470,962	85.42	4,879,473	84.13
	営業所得者	2,119	3.98	7,253,359	4.29	252,661	4.36
	農業所得者	1	0.00	2,331	0.00	55	0.00
	その他の所得者	6,368	11.96	15,073,434	8.91	472,597	8.15
	分離譲渡所得者	412	0.78	2,325,033	1.38	194,805	3.36
	合 計	53,237	100.00	169,125,119	100.00	5,799,591	100.00

*納税義務者は、均等割のみの者を含む。

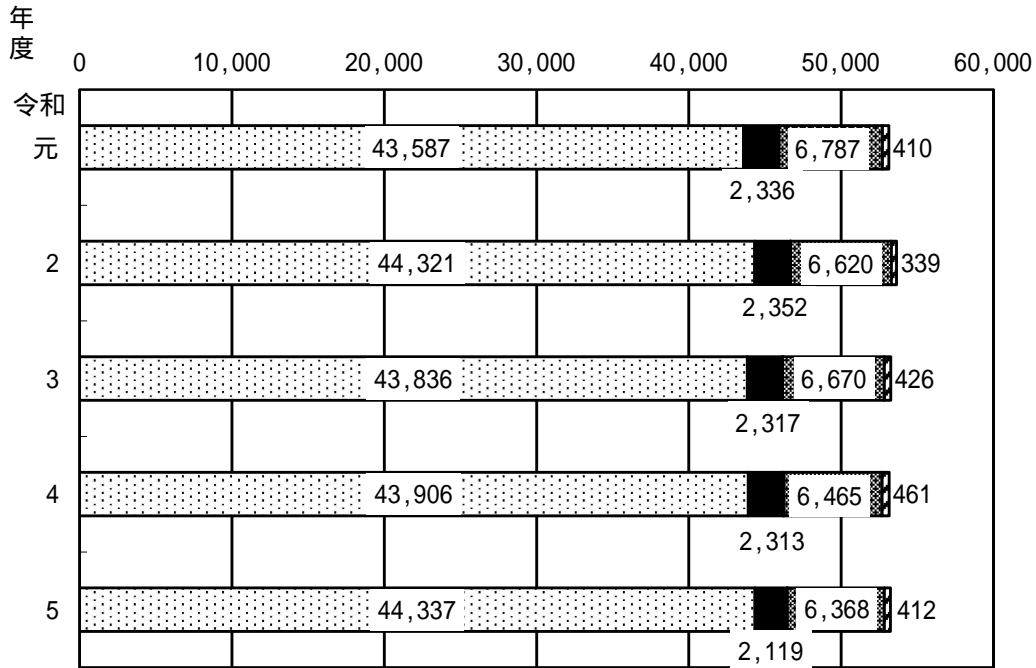
(資料：課税状況調)

*市民税所得割額については、調整控除後の数値による。

*構成比の合計は、四捨五入の関係で必ずしも100とはならない。

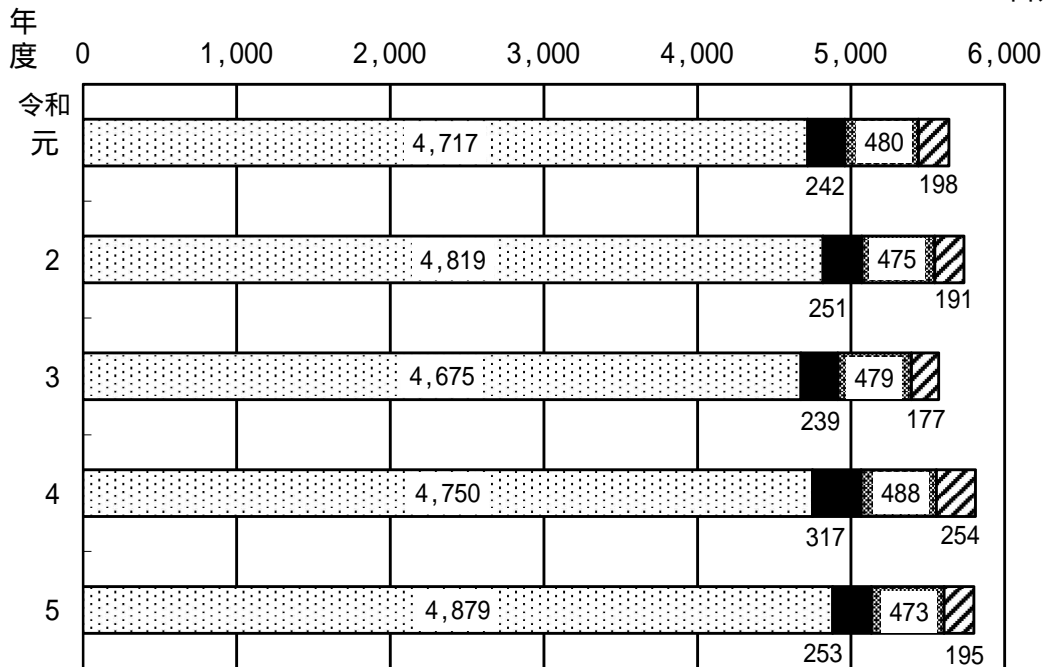
市民税納税義務者推移

人



市民税所得割額推移

百万円



□給与所得者 ■営業所得者 □農業所得者 ■その他の所得者 □分離譲渡所得者

*構成比の合計は、四捨五入の関係で必ずしも100とはならない。

二．所得割課税状況

区 分		令和元年度			令和2年度		
		金額	構成比	前年比	金額	構成比	
所得金額等	総所得金額 給営業 農 その 他の 事業 所得 その他 の所得 分離課税をした者の総所得金額	千円	%		千円	%	
		与業	133,270,684	82.7	102.6	136,464,887	83.2
		業	6,953,325	4.3	106.0	7,176,909	4.4
		業	4,166	0.0	128.7	3,799	0.0
		業	-	-	-	-	-
		所得	14,825,512	9.2	97.5	14,632,762	8.9
		その他	2,031,568	1.3	93.0	2,022,201	1.2
		の所得金額					
		分離短期譲渡	35,789	0.0	239.8	7,363	0.0
		分離長期譲渡	3,199,107	2.0	100.1	2,767,356	1.7
分離配当	38,865	0.0	73.0	30,467	0.0		
土地等に係る事業所得等	-	-	-	-	-		
株式等に係る譲渡所得等	696,177	0.4	67.0	917,515	0.6		
商品先物取引に係る雑所得等の金額	27,771	0.0	105.2	21,897	0.0		
合計	161,082,964	100.0	101.8	164,045,156	100.0		
所得控除額	雑損・医療費 社会保険料・小規模企業共済等 生命保険料等 障害者 配偶者 配偶者 扶養 基礎	1,026,619	1.7	98.2	1,073,039	1.8	
		29,418,795	49.7	102.8	30,330,754	50.3	
		1,854,903	3.1	102.1	1,885,785	3.1	
		998,079	1.7	104.5	990,950	1.6	
		3,843,630	6.5	92.0	3,737,000	6.2	
		799,650	1.4	255.3	795,010	1.3	
		3,756,890	6.3	99.6	3,729,870	6.2	
		17,530,590	29.6	101.1	17,699,220	29.4	
合計	59,229,156	100.0	102.0	60,241,628	100.0		
課税標準額	総所得金額 分離短期譲渡 分離長期譲渡 分離配当 土地等に係る事業所得等 株式等に係る譲渡所得等 商品先物取引に係る雑所得等の金額 合計	97,900,281	96.1	102.1	100,087,643	96.4	
		32,709	0.0	235.8	7,361	0.0	
		3,163,375	3.1	100.0	2,743,638	2.6	
		38,824	0.0	73.0	30,433	0.0	
		-	-	-	-	-	
		690,856	0.7	66.7	913,392	0.9	
		27,763	0.0	106.2	21,061	0.0	
		101,853,808	100.0	101.7	103,803,528	100.0	
算出税額	総所得金額 分離短期譲渡 分離長期譲渡 分離配当 土地等に係る事業所得等 株式等に係る譲渡所得等 商品先物取引に係る雑所得等の金額 合計	5,871,847	98.0	102.1	6,003,072	98.2	
		1,766	0.0	235.8	397	0.0	
		94,674	1.6	100.1	82,284	1.3	
		1,164	0.0	73.0	914	0.0	
		-	-	-	-	-	
		20,726	0.3	66.7	27,403	0.4	
		833	0.0	106.1	632	0.0	
		5,991,010	100.0	101.9	6,114,702	100.0	
税額控除額		341,692			365,155		
税額調整額		916			518		
減免税額		1,807			3,516		
所得割額		5,991,010			6,114,702		
		5,637,613			5,735,805		
平均税率		6.0			6.0		

*所得割額欄：上段は調整控除前を、下段は調整控除後を示す。

*構成比の合計は、四捨五入の関係で必ずしも100とはならない。

前年比	令和3年度			令和4年度			令和5年度		
	金額	構成比	前年比	金額	構成比	前年比	金額	構成比	前年比
	千円	%		千円	%		千円	%	
102.4	138,704,990	83.2	101.6	141,056,331	81.6	101.7	144,470,962	83.6	102.4
103.2	7,165,320	4.3	99.8	8,545,587	4.9	119.3	7,253,359	4.2	84.9
91.2	4,897	0.0	128.9	7,338	0.0	149.8	2,331	0.0	31.8
-	-	-	-	-	-	-	-	-	-
98.7	15,448,608	9.3	105.6	15,378,566	8.9	99.5	15,073,434	8.7	98.0
99.5	2,101,124	1.3	103.9	2,701,851	1.6	128.6	2,325,033	1.3	86.1
20.6	16,374	0.0	222.4	16,124	0.0	98.5	13,914	0.0	86.3
86.5	2,593,685	1.6	93.7	3,642,016	2.1	140.4	2,772,928	1.6	76.1
78.4	34,759	0.0	114.1	74,551	0.0	214.5	50,704	0.0	68.0
-	-	-	-	-	-	-	-	-	-
131.8	636,411	0.4	69.4	1,400,341	0.8	220.0	697,929	0.4	49.8
78.8	54,216	0.0	247.6	97,368	0.1	179.6	94,842	0.1	97.4
101.8	166,760,384	100.0	101.7	172,920,073	100.0	103.7	172,755,436	100.0	99.9
104.5	1,031,516	1.6	96.1	1,088,801	1.7	105.6	1,054,929	1.6	96.9
103.1	30,406,948	46.6	100.3	30,783,086	47.0	101.2	31,325,719	47.6	101.8
101.7	1,892,439	2.9	100.4	1,893,542	2.9	100.1	1,887,538	2.9	99.7
99.3	1,001,090	1.5	101.0	1,039,780	1.6	103.9	1,050,800	1.6	101.1
97.2	3,672,880	5.6	98.3	3,537,100	5.4	96.3	3,405,360	5.2	96.3
99.4	752,660	1.2	94.7	757,790	1.2	100.7	749,680	1.1	98.9
99.3	3,676,880	5.6	98.6	3,642,740	5.6	99.1	3,531,850	5.4	97.0
101.0	22,838,810	35.0	129.0	22,777,320	34.8	99.7	22,823,300	34.7	100.2
101.7	65,273,223	100.0	108.4	65,520,159	100.0	100.4	65,829,176	100.0	100.5
102.2	98,190,772	96.8	98.1	102,208,272	95.2	104.1	103,340,242	96.6	101.1
22.5	15,096	0.0	205.1	15,446	0.0	102.3	13,385	0.0	86.7
86.7	2,559,390	2.5	93.3	3,611,383	3.4	141.1	2,738,144	2.6	75.8
78.4	34,720	0.0	114.1	74,005	0.1	213.1	50,660	0.0	68.5
-	-	-	-	-	-	-	-	-	-
132.2	633,785	0.6	69.4	1,396,066	1.3	220.3	691,499	0.6	49.5
75.9	53,398	0.1	253.5	94,742	0.1	177.4	92,330	0.1	97.5
101.9	101,487,161	100.0	97.8	107,399,914	100.0	105.8	106,926,260	100.0	99.6
102.2	5,889,255	98.3	98.1	6,130,307	97.5	104.1	6,198,204	98.3	101.1
22.5	815	0.0	205.3	834	0.0	102.3	723	0.0	86.7
86.9	76,552	1.3	93.0	108,339	1.7	141.5	81,885	1.3	75.6
78.5	1,041	0.0	113.9	2,221	0.0	213.4	1,519	0.0	68.4
-	-	-	-	-	-	-	-	-	-
132.2	19,013	0.3	69.4	41,883	0.7	220.3	20,745	0.3	49.5
75.9	1,601	0.0	253.3	2,843	0.0	177.6	2,770	0.0	97.4
102.1	5,988,277	100.0	97.9	6,286,427	100.0	105.0	6,305,846	100.0	100.3
	404,988			461,112			497,352		
	663			523			819		
	2,721			852			873		
	5,988,277			6,286,427			6,305,846		
	5,570,808			5,809,017			5,799,591		
	6.0			6.0			6.0		

(資料：課税状況調)

ホ．令和5年度所得階層別件数調

所得階層(千円)	所得区分		営業	農業	不動産	利子	配当 (分離配当除く)	給与
			件	件	件	件	件	件
300 以下			543	5	252	7	482	3,991
300 超	500 以下		352	3	213	1	66	4,590
500 超	700 以下		287	3	188	0	31	2,333
700 超	900 以下		290	0	150	0	18	1,659
900 超	1,100 以下		268	1	127	0	10	1,497
1,100 超	1,300 以下		239	0	90	0	7	2,439
1,300 超	1,500 以下		202	0	82	0	6	2,611
1,500 超	1,700 以下		157	0	69	0	6	2,681
1,700 超	1,900 以下		160	1	70	0	4	2,530
1,900 超	2,100 以下		157	0	61	0	6	2,597
2,100 超	2,300 以下		118	0	55	0	2	2,505
2,300 超	2,500 以下		148	0	55	0	1	2,473
2,500 超	2,700 以下		104	0	39	1	1	2,092
2,700 超	3,000 以下		133	0	56	0	6	3,000
3,000 超	3,500 以下		169	0	87	0	3	4,352
3,500 超	4,000 以下		122	0	71	0	2	3,530
4,000 超	5,000 以下		146	0	134	0	4	4,649
5,000 超	10,000 以下		231	0	271	0	4	5,695
10,000 超	20,000 以下		45	0	111	0	3	597
20,000 超	30,000 以下		12	0	14	0	0	77
30,000 超	50,000 以下		3	0	3	0	0	31
50,000 超	100,000 以下		2	0	1	0	0	11
100,000 超			2	0	0	0	0	6
合 計			3,890	13	2,199	9	662	55,946
合計所得(千円)			8,232,888	6,305	6,554,689	3,538	280,071	150,075,888
1件当たりの平均所得(千円)			2,116	485	2,981	393	423	2,683

* 1 納税義務者が 2 以上の所得を有している場合には、それぞれの所得に 1 件として算出してある。

* 退職所得の分離課税および地方税法第294条第 1 項第 2 号(事業所等均等割課税) 該当者は含まず。

公的年金雑	その他雑	総合譲渡一時	山林	分離譲渡	合計 件数
件	件	件	件	件	人
3,178	1,139	70	0	230	9,897
1,441	588	29	0	33	7,316
1,357	239	22	0	16	4,476
1,509	141	33	0	38	3,838
1,701	73	12	0	23	3,712
1,515	51	6	0	12	4,359
1,291	33	12	0	17	4,254
878	24	11	0	17	3,843
472	15	8	0	12	3,272
304	14	5	0	10	3,154
185	10	4	0	8	2,887
156	5	1	0	8	2,847
66	9	1	0	4	2,317
69	5	7	0	5	3,281
58	7	3	0	14	4,693
21	3	4	0	11	3,764
9	6	4	0	17	4,969
2	7	3	0	58	6,271
0	0	1	0	33	790
0	0	1	0	13	117
0	0	1	0	6	44
0	0	1	0	7	22
0	0	0	0	11	19
14,212	2,369	239	0	603	80,142
12,638,330	1,085,085	396,898	0	3,793,077	183,066,769
889	458	1,661	0	6,290	2,284

(令和5年7月31日現在)

へ. 調定額の推移（現年課税分）

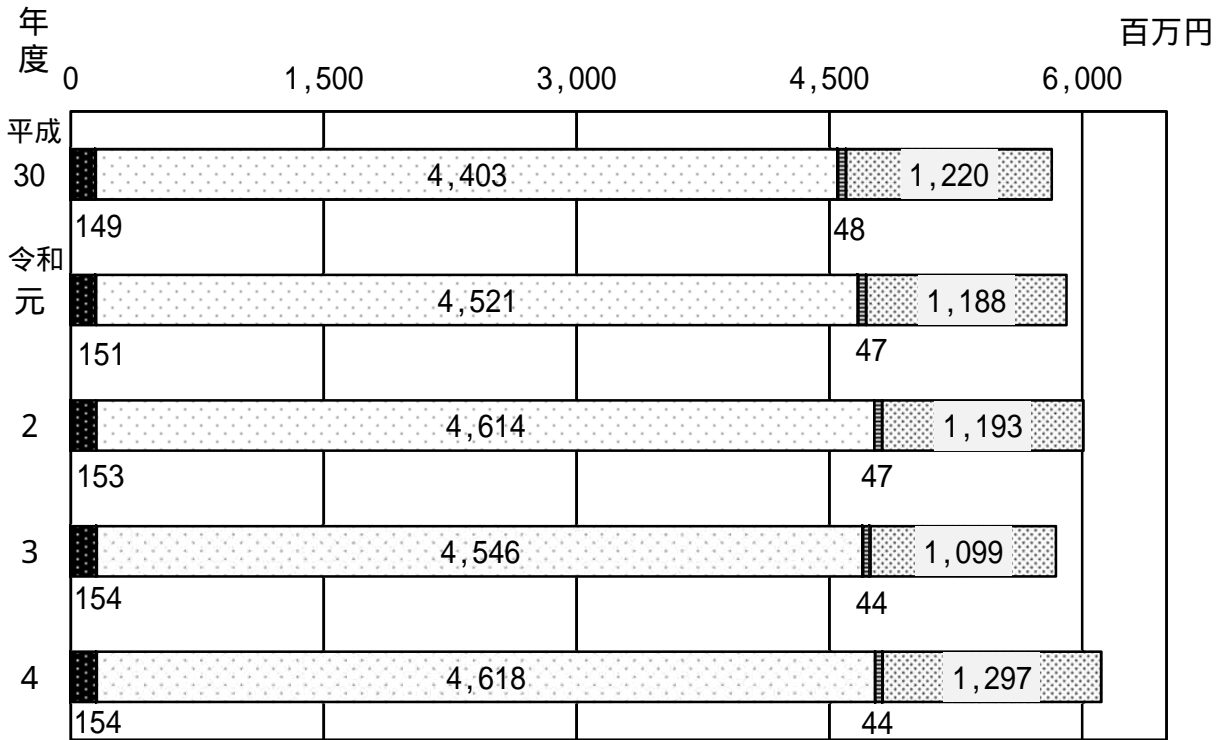
区分			平成30年度		令和元年度		令和2年度		令和3年度		令和4年度		
			税 額	構 成 比	税 額	構 成 比	税 額	構 成 比	税 額	構 成 比	税 額	構 成 比	
個人市・府民税	特別徴収	市民税	均等割額	千円	%	千円	%	千円	%	千円	%	千円	%
			所得割額	148,730	1.5	151,255	1.5	153,219	1.5	154,478	1.6	154,019	1.5
			計	4,402,816	45.5	4,520,596	46.1	4,613,629	46.2	4,546,166	46.8	4,617,688	45.5
		府民税額	4,551,546	47.1	4,671,851	47.6	4,766,848	47.8	4,700,644	48.4	4,771,707	47.0	
	普通徴収	市民税	均等割額	3,011,310	31.1	3,090,772	31.5	3,153,899	31.6	3,113,658	32.1	3,152,683	31.1
			所得割額	47,685	0.5	47,173	0.5	47,175	0.5	43,971	0.5	44,122	0.4
			計	1,219,513	12.6	1,187,553	12.1	1,192,564	12.0	1,099,187	11.3	1,296,922	12.8
		府民税額	1,267,198	13.1	1,234,726	12.6	1,239,739	12.4	1,143,158	11.8	1,341,044	13.2	
	計	市民税	均等割額	837,145	8.7	815,665	8.3	819,005	8.2	755,179	7.8	887,012	8.7
			所得割額	196,415	2.0	198,428	2.0	200,394	2.0	198,449	2.0	198,141	2.0
			計	5,622,329	58.2	5,708,149	58.2	5,806,193	58.2	5,645,353	58.1	5,914,610	58.3
		府民税額	5,818,744	60.2	5,906,577	60.2	6,006,587	60.2	5,843,802	60.2	6,112,751	60.2	
	合計	府民税額	3,848,455	39.8	3,906,437	39.8	3,972,904	39.8	3,868,837	39.8	4,039,695	39.8	
	合計	9,667,199	100	9,813,014	100	9,979,491	100	9,712,639	100	10,152,446	100		
	確定 按分率	市	0.60191	0.60191	0.60189	0.60167	0.60210						
府		0.39809	0.39809	0.39811	0.39833	0.39790							

構成比の合計は、四捨五入の関係で必ずしも100とはならない。

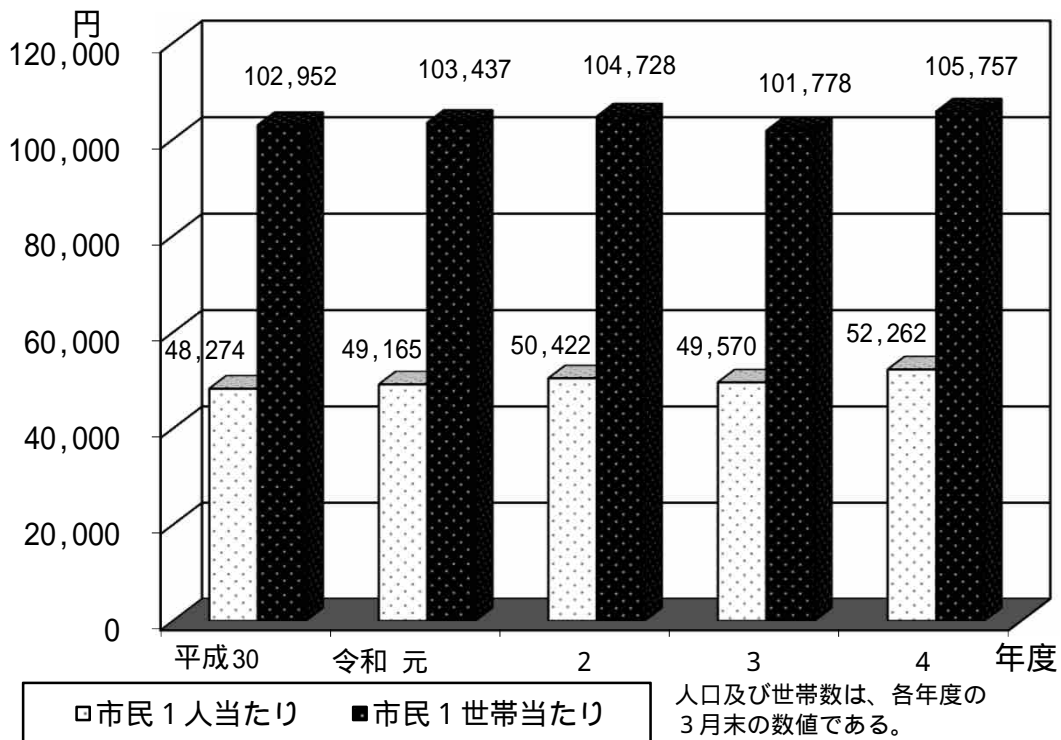
(資料：調定書)

市民税調定額の推移（現年課税分）

■特別徴収（均等割） □特別徴収（所得割）
 ■普通徴収（均等割） □普通徴収（所得割）



個人市民税（市民1人当たり・1世帯当たり）負担額推移

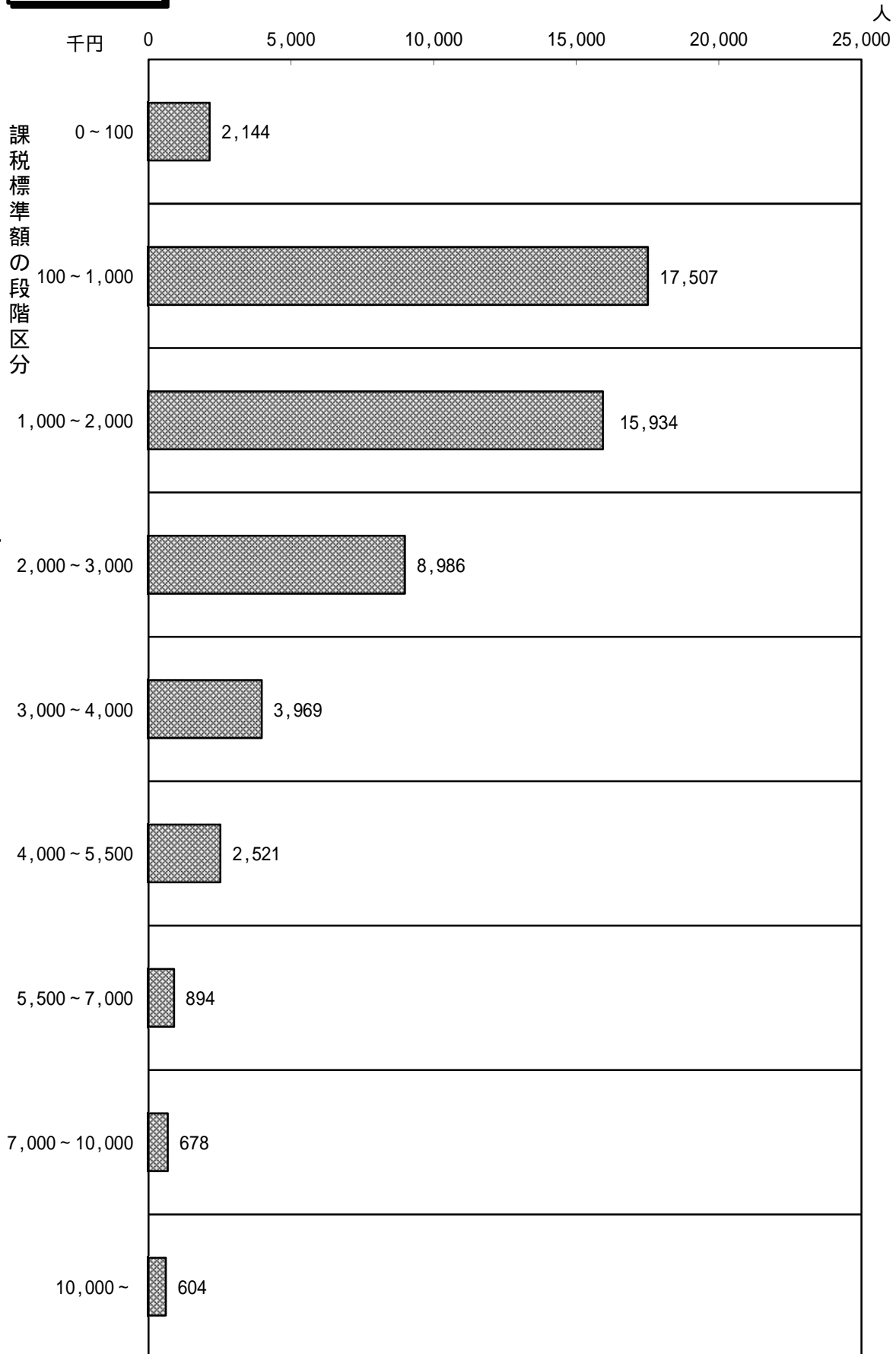


ト．令和5年度課税標準段階別課税状況

納税義務者数

納税義務者数合計

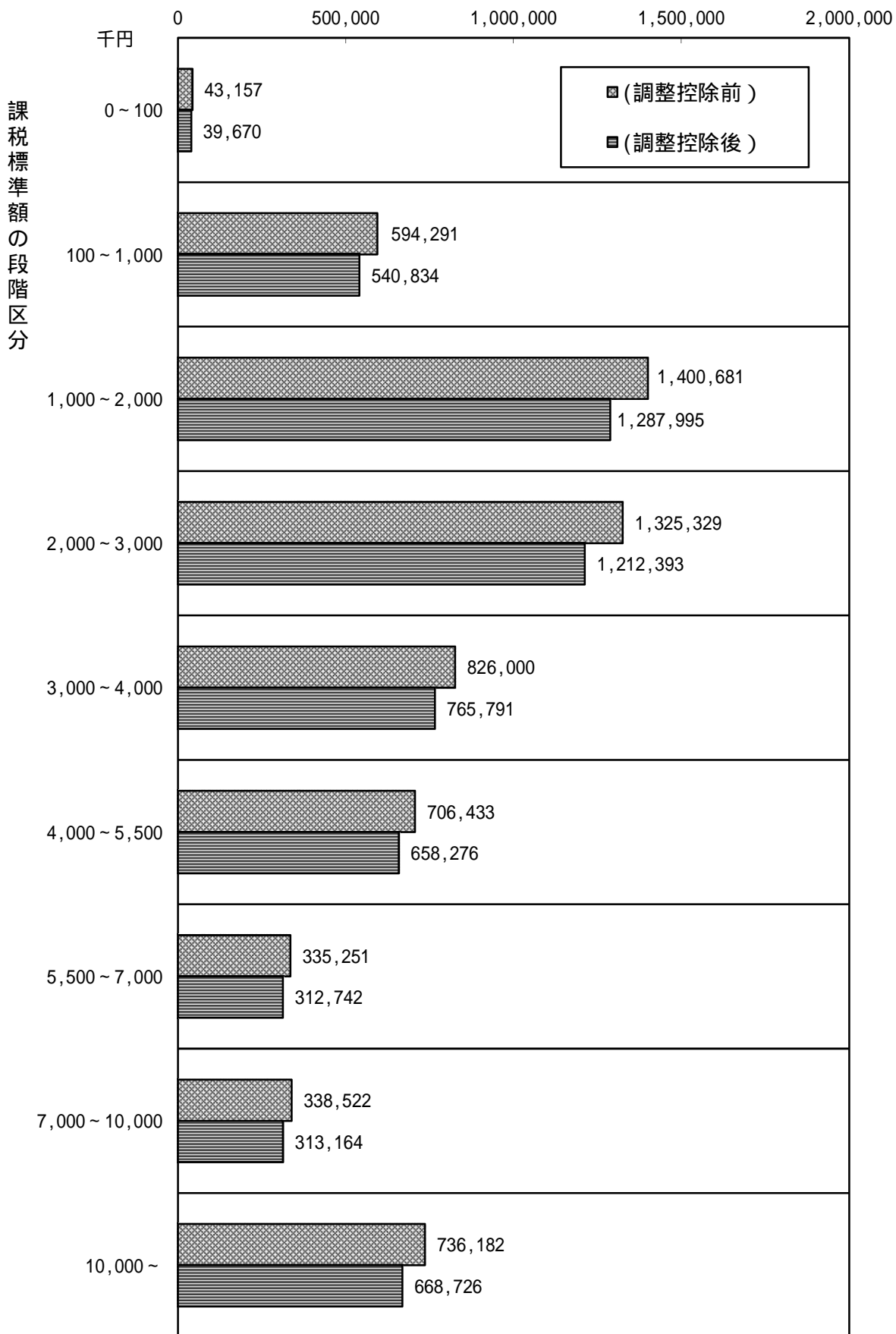
53,237人



所得割額

所得割額合計（調整控除前） 6,305,846 千円

所得割額合計（調整控除後） 5,799,591 千円 千円



2. 法人市民税に関する調

イ. 均等割納税義務者数の推移

(単位：法人)

区分	資本金等の金額が50億円超で、従業員数が50人超	資本金等の金額が10億円超～50億円以下で、従業員数が50人超	資本金等の金額が10億円超で、従業員数が50人以下	資本金等の金額が1億円超～10億円以下で、従業員数が50人超	資本金等の金額が1億円超～10億円以下で、従業員数が50人以下	資本金等の金額が1000万円超～1億円以下で、従業員数が50人超	資本金等の金額が1000万円超～1億円以下で、従業員数が50人以下	資本金等の金額が1000万円以下で、従業員数が50人超	左記以外の法人等（法人でない社団等を含む）	合計
令和元年度	15	12	172	15	123	47	471	23	2,692	3,570
令和2年度	15	11	156	14	120	45	475	24	2,656	3,516
令和3年度	16	13	150	15	121	46	460	23	2,740	3,584
令和4年度	14	12	153	14	116	50	461	22	2,801	3,643
令和5年度	14	13	147	16	115	51	460	23	2,877	3,716

* 各年度7月1日の数値による。

(資料：課税状況調)

ロ. 申告等の推移

(単位：件)

区分	現年度分							過年度分	合計
	確定	中間	修正	更正	決定	退職年金	計		
平成30年度	3,496	976	54	16	0	0	4,542	296	4,838
令和元年度	3,471	1,031	50	12	0	0	4,564	372	4,936
令和2年度	3,500	1,027	23	15	0	0	4,565	268	4,833
令和3年度	3,589	958	28	13	1	0	4,589	212	4,801
令和4年度	3,717	1,031	36	10	1	0	4,795	310	5,105

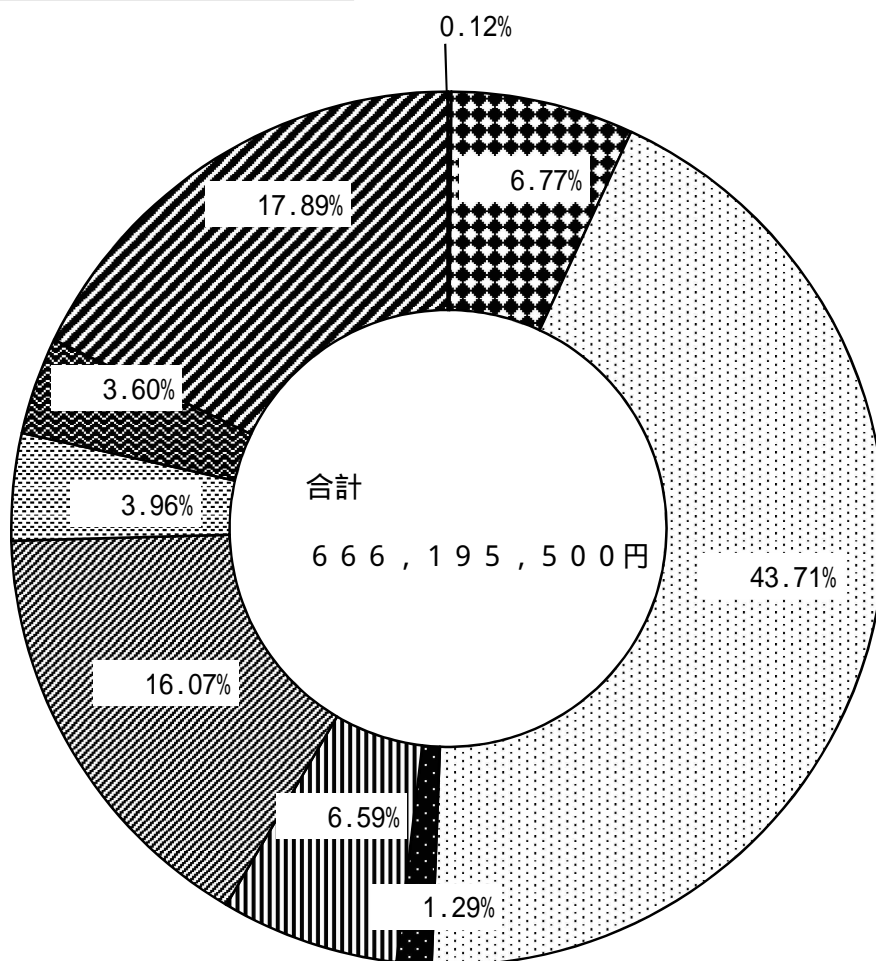
ハ. e L T A Xによる電子申告受付数

	電子申告受付数	電子申告率
平成30年度	2,791	58%
令和元年度	3,055	62%
令和2年度	3,169	66%
令和3年度	3,371	70%
令和4年度	3,558	70%

二．令和4年度業種別法人税割調(現年課税分)

産業種別	法人税割額	産業種別	法人税割額
	円		円
農林漁業	783,100	卸・小売・飲食店	107,089,800
鉱業	0	金融・保険業	26,363,000
建設業	45,082,800	不動産業	23,970,500
製造業	291,208,200	サービス業	119,177,800
電気・ガス・水道	8,584,900	その他	0
運輸・通信業	43,935,400		
合 計			666,195,500

令和4年度業種別法人税割構成比



グラフの丸数字は、上記産業種別名の前の丸数字と同じ

ホ．月別調定額の推移(現年課税分)

区 分	平成30年度			令和元年度			均等割
	現年度分		過年度分	現年度分		過年度分	
	均等割	法人税割		均等割	法人税割		
4月	12,569	20,889	7,214	13,894	22,624	6,570	12,263
5月	45,456	78,468	389	44,555	67,816	1,196	43,866
6月	76,395	200,362	1,637	73,247	154,739	1,137	70,072
7月	33,066	88,182	208	30,066	89,979	224	33,983
8月	20,418	50,572	124	20,228	39,147	183	20,311
9月	17,385	36,618	80	16,766	33,089	219	16,886
10月	22,870	31,265	52	23,250	31,895	175	25,627
11月	63,024	193,096	885	62,805	185,624	673	58,090
12月	24,081	48,388	656	25,575	45,568	186	19,958
1月	13,806	86,866	108	13,580	70,641	34	13,613
2月	16,704	31,750	52	17,428	27,842	228	17,820
3月	12,183	23,899	459	12,007	17,302	336	16,638
計	357,957	890,355	11,864	353,401	786,266	9,815	349,127
合 計	1,260,176			1,149,482			

(単位：千円)

令和2年度		令和3年度			令和4年度		
現年度分	過年度分	現年度分		過年度分	現年度分		過年度分
法人税割		均等割	法人税割		均等割	法人税割	
23,382	4,605	12,303	8,969	3,807	13,390	15,708	3,116
67,373	1,265	46,028	55,757	5,193	47,838	74,783	1,067
136,019	838	77,228	110,797	262	74,854	158,189	1,761
53,501	485	43,036	61,599	210	35,737	62,225	884
42,722	468	21,569	27,863	242	22,356	35,109	297
30,755	435	16,478	35,241	118	19,209	30,339	186
24,765	177	25,228	26,997	213	24,674	28,419	3,711
88,495	0	56,456	84,371	497	55,015	121,962	534
26,881	44	21,236	57,607	97	27,523	42,526	383
46,297	4	14,893	60,590	104	15,101	41,919	193
21,887	3,835	18,807	32,161	17	18,648	26,655	177
32,121	1,520	13,347	18,347	452	15,159	19,780	403
594,198	13,676	366,609	580,299	11,212	369,504	657,614	12,712
	957,001			958,120			1,039,830

(資料：調定書)

固定資産税・都市計画税

1 . 納税義務者数調	31
イ . 固定資産税	31
ロ . 都市計画税	31
2 . 調定額に関する調（現年課税分）	32
3 . 固定資産税（土地）に関する調（免税点以上）	34
イ . 土地の地目別年度推移	34
ロ . 宅地の利用状況に関する調	37
4 . 固定資産税（家屋）に関する調	38
イ . 家屋の構造別年度別推移（免税点以上）	38
ロ . 家屋新增減分年度別推移	41
ハ . 住宅用家屋の軽減調	42
5 . 都市計画税（土地・家屋）に関する調（免税点以上）	43
6 . 償却資産に関するの調（免税点以上）	44
イ . 年度別決定価格の調（免税点以上）	44
ロ . e L T A Xによる電子申告受付数	44
7 . 国有資産等所在市町村交付金の推移	45

1. 納税義務者数調

イ. 固定資産税

年度	個人・法人別	土地		家屋		償却資産		土地・家屋・償却(実数)	
		免税点以上	免税点未満	免税点以上	免税点未満	免税点以上	免税点未満	免税点以上	免税点未満
令和元	個人	29,020	1,040	34,369	593	89	167	37,911	1,044
	法人	1,206	102	1,375	6	1,057	1,002	2,323	862
	計	30,226	1,142	35,744	599	1,146	1,169	40,234	1,906
2	個人	28,998	1,086	34,486	581	90	150	38,009	1,027
	法人	1,244	100	1,445	6	1,076	998	2,382	846
	計	30,242	1,186	35,931	587	1,166	1,148	40,391	1,873
3	個人	29,029	1,118	34,532	578	89	148	38,025	1,017
	法人	1,287	107	1,394	117	985	1,140	2,374	882
	計	30,316	1,225	35,926	695	1,074	1,288	40,399	1,899
4	個人	29,062	1,106	34,582	559	89	148	38,041	995
	法人	1,327	111	1,543	9	1,077	1,070	2,484	920
	計	30,389	1,217	36,125	568	1,166	1,218	40,525	1,915
5	個人	29,033	1,115	34,561	552	86	149	37,992	992
	法人	1,375	118	1,599	8	1,105	1,044	2,556	904
	計	30,408	1,233	36,160	560	1,191	1,193	40,548	1,896

(資料：概要調書) (実数値：当初課税マスター数値)

ロ. 都市計画税

年度	個人・法人別	土地		家屋		土地・家屋(実数)	
		免税点以上	免税点未満	免税点以上	免税点未満	免税点以上	免税点未満
令和元	個人	28,718	732	34,122	561	37,494	672
	法人	1,166	87	1,351	6	1,601	79
	計	29,884	819	35,473	567	39,095	751
2	個人	28,698	779	34,237	551	37,588	666
	法人	1,205	85	1,420	6	1,648	76
	計	29,903	864	35,657	557	39,236	742
3	個人	28,731	810	34,283	542	37,613	663
	法人	1,246	91	1,368	9	1,698	80
	計	29,977	901	35,651	551	39,311	743
4	個人	28,770	802	34,336	532	37,633	652
	法人	1,281	95	1,514	9	1,747	82
	計	30,051	897	35,850	541	39,380	734
5	個人	28,740	814	34,318	524	37,585	645
	法人	1,325	100	1,568	8	1,798	84
	計	30,065	914	35,886	532	39,383	729

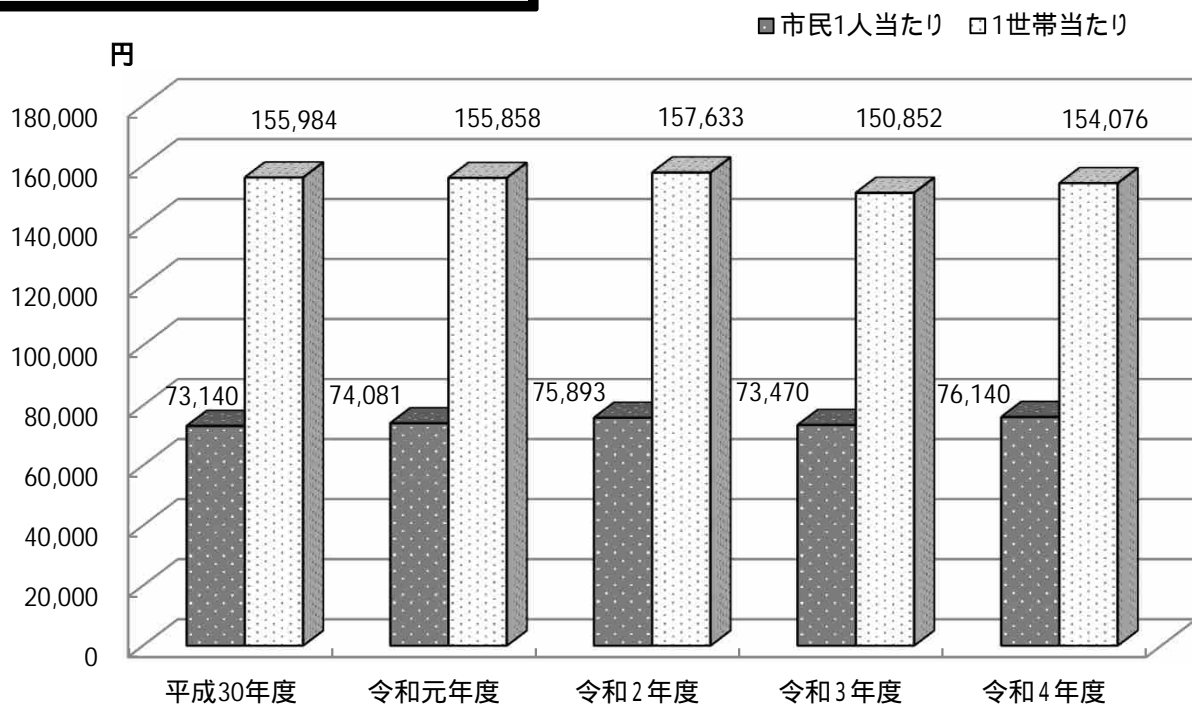
(資料：概要調書) (実数値：当初課税マスター数値)

2. 調定額に関する調（現年課税分）

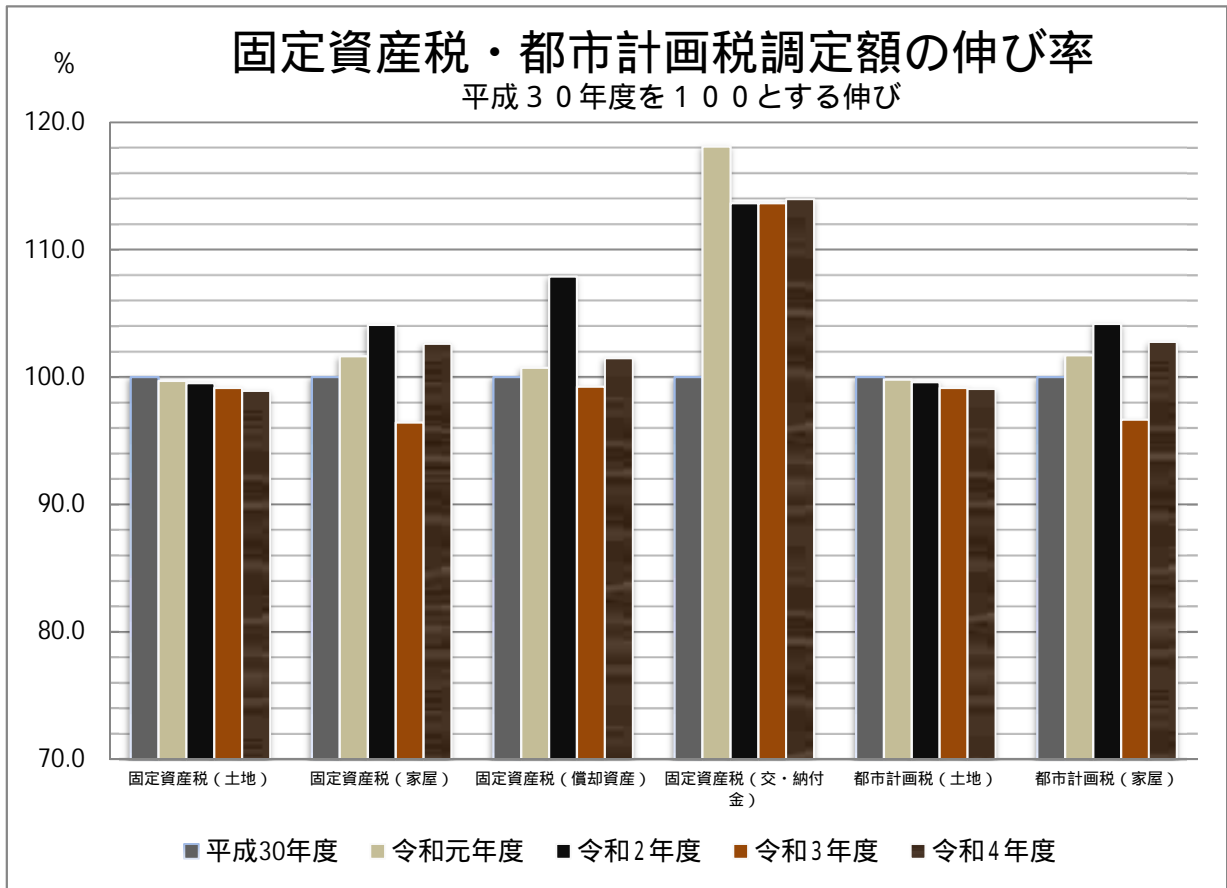
区 分		平成30年度	令和元年度	令和2年度	令和3年度	令和4年度	
固 定 資 産 税	土 地	千円 3,183,967	千円 3,174,845	千円 3,168,889	千円 3,156,726	千円 3,149,145	
	家 屋	3,112,270	3,162,873	3,239,739	3,001,354	3,193,078	
	土地・家屋（計）	6,296,237	6,337,718	6,408,628	6,158,080	6,342,223	
	償却資産	一 般 分	626,960	625,965	687,256	611,956	640,058
		配 分	232,131	239,415	239,625	240,631	231,617
		計	859,091	865,380	926,881	852,587	871,675
	交・納付金	145,284	171,602	165,106	165,106	165,580	
	合 計	7,300,612	7,374,700	7,500,615	7,175,773	7,379,478	
	都 市 計 画 税	土 地	842,130	840,473	838,832	834,929	834,202
		家 屋	673,314	684,771	701,432	650,791	691,902
合 計		1,515,444	1,525,244	1,540,264	1,485,720	1,526,104	

（資料：調定書）

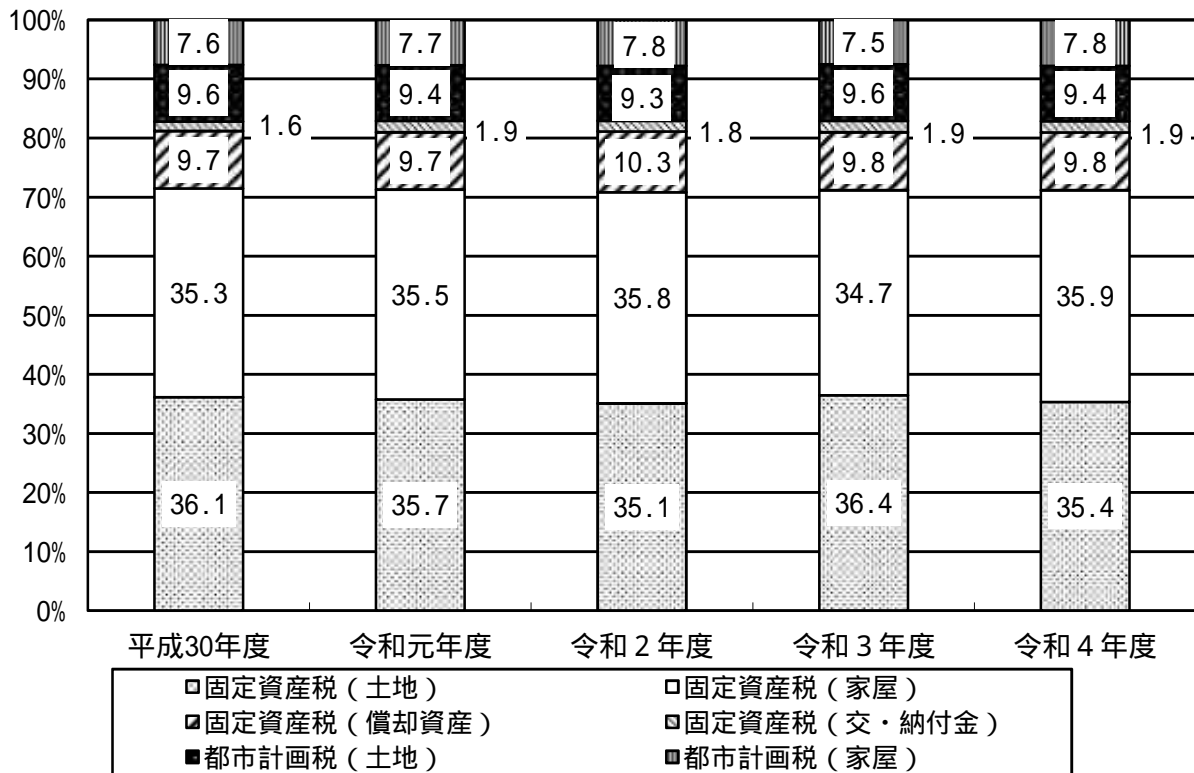
固定資産税・都市計画税 負担額推移 （市民1人当たり・1世帯当たり）



人口及び世帯数は各年度末日現在の数値



固定資産税・都市計画税調定額構成比



構成比の合計は、四捨五入の関係で必ずしも100とはならない。

3. 固定資産税（土地）に関する調（免税点以上）

イ. 土地の地目別年度推移

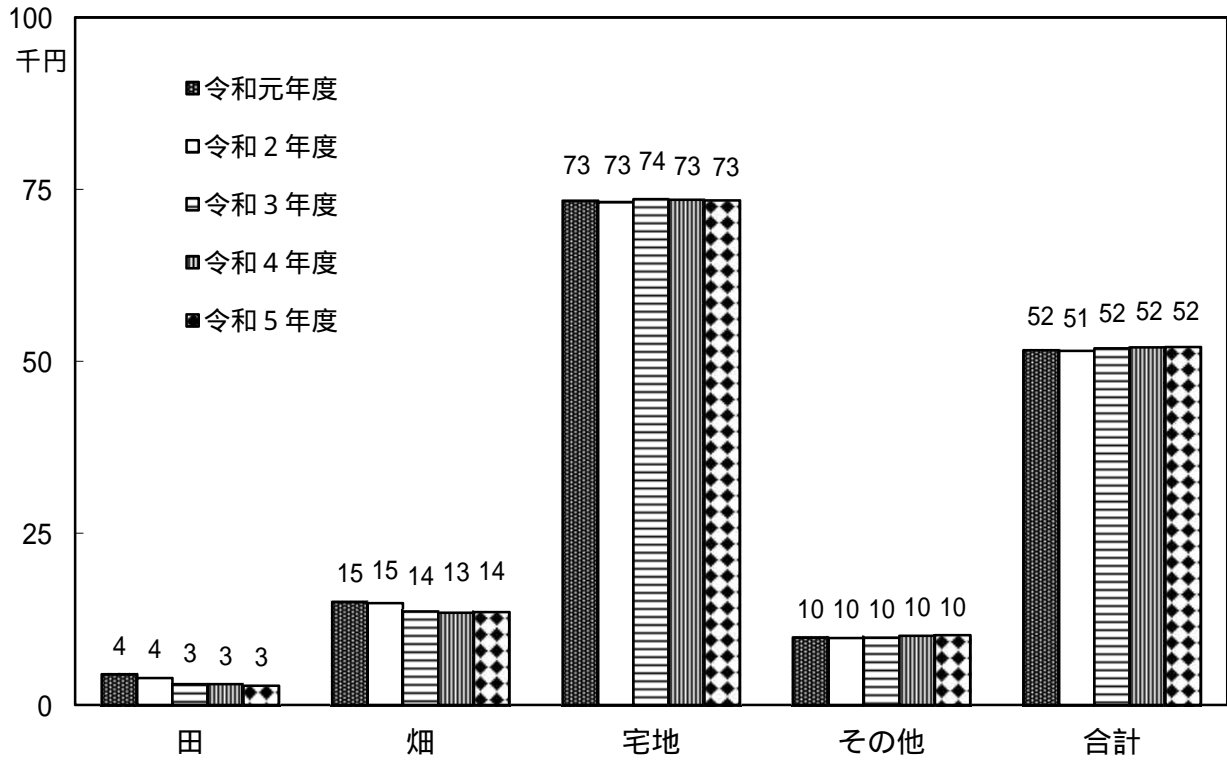
年度	区分	田				畑			
		一般田	介在田・市街化区域田	計	構成比%	一般畑	介在畑・市街化区域畑	計	構成比%
元	地積 (m ²)	359,001	64,853	423,854	3.9	126,780	99,251	226,031	2.1
	決定価格 (千円)	46,854	1,835,576	1,882,430	0.3	8,534	3,372,459	3,380,993	0.6
	課税標準額 (千円)	46,854	593,465	640,319	0.3	8,534	1,273,211	1,281,745	0.6
	筆数 (筆)	593	129	722	1.3	323	431	754	1.4
2	地積 (m ²)	347,739	55,769	403,508	3.7	125,565	97,334	222,899	2.0
	決定価格 (千円)	45,297	1,530,304	1,575,601	0.3	8,425	3,287,455	3,295,880	0.6
	課税標準額 (千円)	45,297	519,689	564,986	0.2	8,425	1,235,427	1,243,852	0.5
	筆数 (筆)	574	107	681	1.2	322	422	744	1.3
3	地積 (m ²)	348,937	46,442	395,379	3.6	127,458	90,650	218,108	2.0
	決定価格 (千円)	45,450	1,139,645	1,185,095	0.2	8,656	2,957,215	2,965,871	0.5
	課税標準額 (千円)	45,450	387,548	432,998	0.2	8,656	1,100,625	1,109,281	0.5
	筆数 (筆)	579	94	673	1.2	324	408	732	1.3
4	地積 (m ²)	347,325	46,273	393,598	3.6	126,706	88,947	215,653	2.0
	決定価格 (千円)	45,255	1,142,353	1,187,608	0.2	8,563	2,883,080	2,891,643	0.5
	課税標準額 (千円)	45,255	436,885	482,140	0.2	8,563	1,078,234	1,086,797	0.5
	筆数 (筆)	574	94	668	1.2	323	402	725	1.3
5	地積 (m ²)	334,137	41,665	375,802	3.5	124,004	88,858	212,862	2.0
	決定価格 (千円)	43,240	999,837	1,043,077	0.2	8,401	2,867,277	2,875,678	0.5
	課税標準額 (千円)	43,240	343,227	386,467	0.2	8,401	1,062,468	1,070,869	0.5
	筆数 (筆)	556	90	646	1.2	308	404	712	1.3

構成比の合計は、四捨五入の関係で必ずしも100とはならない。

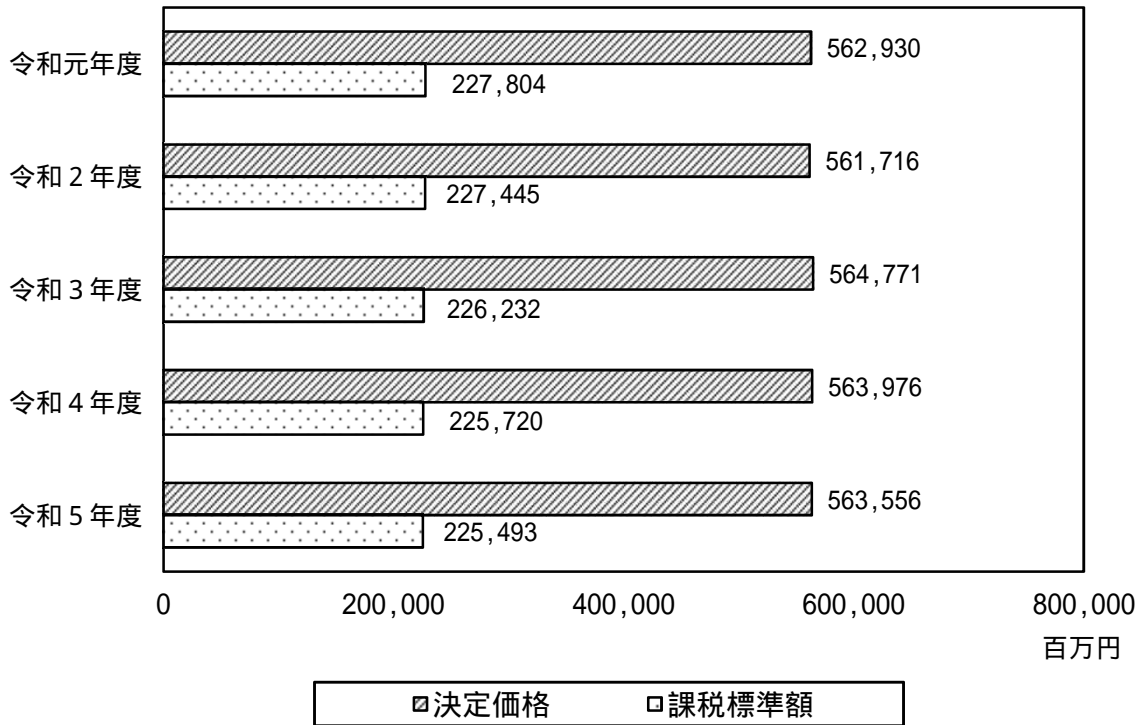
宅 地					その他	構成比 %	合 計
小規模住宅 用地	一般住宅 用地	非住宅 用地	計	構成 比 %			
3,804,843	382,084	3,008,788	7,195,715	65.9	3,068,649	28.1	10,914,249
288,772,488	23,409,098	215,410,353	527,591,939	93.7	30,074,717	5.3	562,930,079
48,100,510	7,800,275	148,963,570	204,864,355	89.9	21,017,945	9.2	227,804,364
38,349	3,893	7,064	49,306	88.8	4,738	8.5	55,520
3,807,051	382,533	3,015,698	7,205,282	66.0	3,077,323	28.2	10,909,012
288,398,001	23,256,993	215,237,053	526,892,047	93.8	29,952,620	5.3	561,716,148
48,056,746	7,750,810	148,882,422	204,689,978	90.0	20,946,580	9.2	227,445,396
38,471	3,898	7,015	49,384	88.9	4,750	8.5	55,559
3,820,642	383,869	3,009,987	7,214,498	66.3	3,061,194	28.1	10,889,179
289,383,742	22,918,175	218,386,506	530,688,423	94.0	29,931,359	5.3	564,770,748
47,996,058	7,614,348	148,300,772	203,911,178	90.1	20,778,989	9.2	226,232,446
38,536	3,914	7,039	49,489	88.9	4,767	8.6	55,661
3,836,930	381,559	2,987,614	7,206,103	66.4	3,030,493	27.9	10,845,847
290,194,946	22,677,648	216,536,983	529,409,577	93.9	30,487,342	5.4	563,976,170
48,359,492	7,557,753	147,056,317	202,973,562	89.9	21,177,628	9.4	225,720,127
38,711	3,928	7,002	49,641	89.0	4,766	8.5	55,800
3,843,373	381,642	2,981,985	7,207,000	66.6	3,027,344	28.0	10,823,008
290,119,595	22,631,515	216,196,360	528,947,470	93.9	30,689,309	5.4	563,555,534
48,350,987	7,543,235	146,816,544	202,710,766	89.9	21,325,086	9.5	225,493,188
38,814	3,965	6,941	49,720	89.0	4,788	8.6	55,866

(資料：概要調書)

地目別単位当たり平均価格



土地の決定価格と課税標準額の比較（全地目）



ロ．宅地の利用状況に関する調

年度	区 分	商業地区	住宅地区		工場地区	その他地区	合 計
			併 用	普 通			
元	納税義務者数 (人)	401	545	26,462	3,089	3 12	30,512
	地積 (㎡)	185,576	253,987	4,356,037	2,398,981	410 724	7,195,715
	決定価格 (千円)	22,216,406	26,276,900	312,909,652	166,180,250	2,278 6,453	527,591,939
	課税標準額 (千円)	11,503,442	12,737,599	78,393,899	102,224,176	1,367 3,872	204,864,355
	筆数 (筆)	748	1,014	37,225	5,478	3 13	44,481
2	納税義務者数 (人)	399	543	26,494	3,091	3 11	30,541
	地積 (㎡)	185,060	253,579	4,364,859	2,400,682	410 692	7,205,282
	決定価格 (千円)	22,095,094	26,227,963	312,476,542	166,083,900	2,278 6,270	526,892,047
	課税標準額 (千円)	11,436,569	12,711,116	78,308,964	102,228,200	1,367 3,762	204,689,978
	筆数 (筆)	740	1,018	37,307	5,482	3 12	44,562
3	納税義務者数 (人)	399	539	26,571	3,097	3 11	30,620
	地積 (㎡)	184,321	253,454	4,371,746	2,403,875	410 692	7,214,498
	決定価格 (千円)	22,141,513	26,507,587	311,326,647	170,703,581	2,401 6,694	530,688,423
	課税標準額 (千円)	11,009,482	12,706,665	77,795,757	102,394,145	1,367 3,762	203,911,178
	筆数 (筆)	736	1,020	37,399	5,493	3 12	44,663
4	納税義務者数 (人)	397	534	26,641	3,106	3 11	30,692
	地積 (㎡)	184,508	253,874	4,368,185	2,398,434	410 692	7,206,103
	決定価格 (千円)	22,161,311	26,522,734	310,462,614	170,253,823	2,401 6,694	529,409,577
	課税標準額 (千円)	11,010,384	12,685,745	77,063,644	102,208,433	1,427 3,929	202,973,562
	筆数 (筆)	736	1,024	37,541	5,501	3 12	44,817
5	納税義務者数 (人)	395	527	26,667	3,099	3 11	30,702
	地積 (㎡)	184,565	251,705	4,371,328	2,398,227	410 765	7,207,000
	決定価格 (千円)	22,166,572	26,428,051	310,103,736	170,239,586	2,401 7,124	528,947,470
	課税標準額 (千円)	11,012,297	12,686,837	76,840,979	102,164,938	1,441 4,274	202,710,766
	筆数 (筆)	728	1,017	37,589	5,503	3 13	44,853

(資料：概要調書)

*その他地区は、上段が農業用施設の用に供する宅地を示し、下段は生産緑地地区内の宅地を示す。

4. 固定資産税（家屋）に関する調
イ. 家屋の構造別年度別推移（免税点以上）

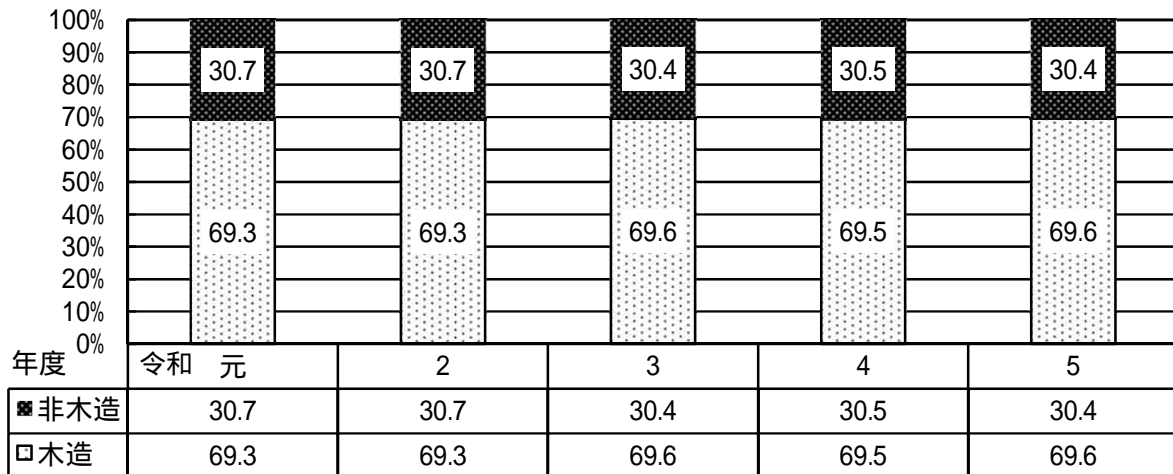
年度	区分	木 造					住宅・アパート		
		住宅	銀行・事務所・店舗	工場・倉庫	その他	計	住宅・アパート		
							鉄骨鉄筋C	鉄筋C	鉄骨
元	棟数 (棟)	28,645	171	238	1,023	30,077	27	5,263	2,563
	総床面積 (㎡)	2,488,511	12,635	18,546	29,644	2,549,336	161,861	819,344	569,124
	決定価格 (千円)	66,607,159	283,409	101,159	146,973	67,138,700	10,709,194	46,250,345	24,579,823
2	棟数 (棟)	28,711	170	234	999	30,114	26	5,258	2,553
	総床面積 (㎡)	2,500,776	12,674	18,182	28,421	2,560,053	161,566	836,309	567,322
	決定価格 (千円)	69,135,123	299,738	99,593	138,470	69,672,924	10,692,211	48,049,568	24,576,755
3	棟数 (棟)	28,736	174	232	982	30,124	26	5,217	2,511
	総床面積 (㎡)	2,510,783	14,759	18,038	28,023	2,571,603	161,510	824,783	554,949
	決定価格 (千円)	66,349,159	378,499	99,368	134,835	66,961,861	10,688,688	47,736,538	23,292,054
4	棟数 (棟)	28,881	178	230	983	30,272	26	5,245	2,542
	総床面積 (㎡)	2,533,176	15,111	17,879	28,206	2,594,372	161,566	841,186	562,731
	決定価格 (千円)	69,242,411	399,682	103,797	148,968	69,894,858	10,691,087	48,788,988	23,650,870
5	棟数 (棟)	28,912	178	231	970	30,291	24	5,226	2,543
	総床面積 (㎡)	2,544,487	15,500	18,034	27,920	2,605,941	160,814	839,002	562,701
	決定価格 (千円)	71,468,736	431,510	115,071	151,204	72,166,521	10,671,889	48,747,028	23,750,717

非木造								合 計
その他							計	
軽鉄	ブ ロ ッ ク 等	鉄 骨 鉄 筋 C	鉄 筋 C	鉄 骨	軽鉄	ブ ロ ッ ク 等		
1,423	198	23	419	2,354	784	295	13,349	43,426
238,419	6,412	127,695	277,300	1,723,039	99,283	7,163	4,029,640	6,578,976
7,685,935	83,908	6,234,362	13,995,294	55,134,084	891,355	86,653	165,650,953	232,789,653
1,430	194	22	418	2,360	791	291	13,343	43,457
239,710	6,368	126,099	267,759	1,732,003	99,128	6,851	4,043,115	6,603,168
7,917,023	83,423	6,196,067	13,776,257	56,297,864	948,236	83,807	168,621,211	238,294,135
1,437	189	22	407	2,277	777	283	13,146	43,270
241,599	5,881	122,106	243,944	1,651,669	96,874	6,736	3,910,051	6,481,654
7,607,364	78,051	5,521,240	12,664,935	51,417,325	898,438	78,416	159,983,049	226,944,910
1,459	188	20	407	2,349	781	278	13,295	43,567
248,967	6,251	102,339	237,812	1,732,986	97,956	6,669	3,998,463	6,592,835
8,277,981	81,460	5,279,937	12,212,176	54,966,118	949,523	78,598	164,976,738	234,871,596
1,471	187	19	402	2,332	772	272	13,248	43,539
253,274	6,084	77,805	218,494	1,701,102	95,569	6,520	3,921,365	6,527,306
8,728,052	80,228	3,820,231	11,931,482	52,941,777	944,507	76,771	161,692,682	233,859,203

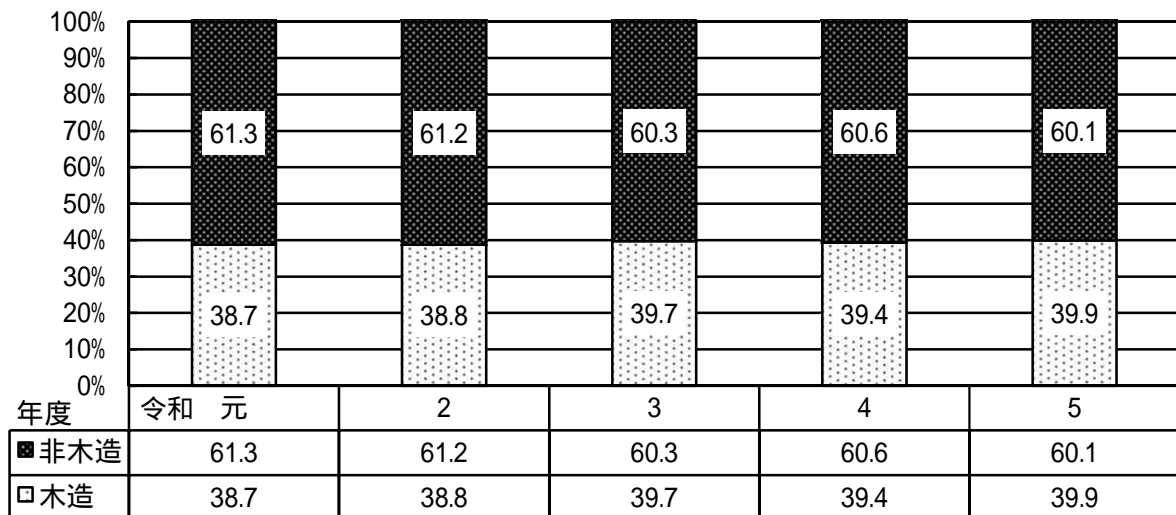
(資料：概要調書)

構造別年度別推移

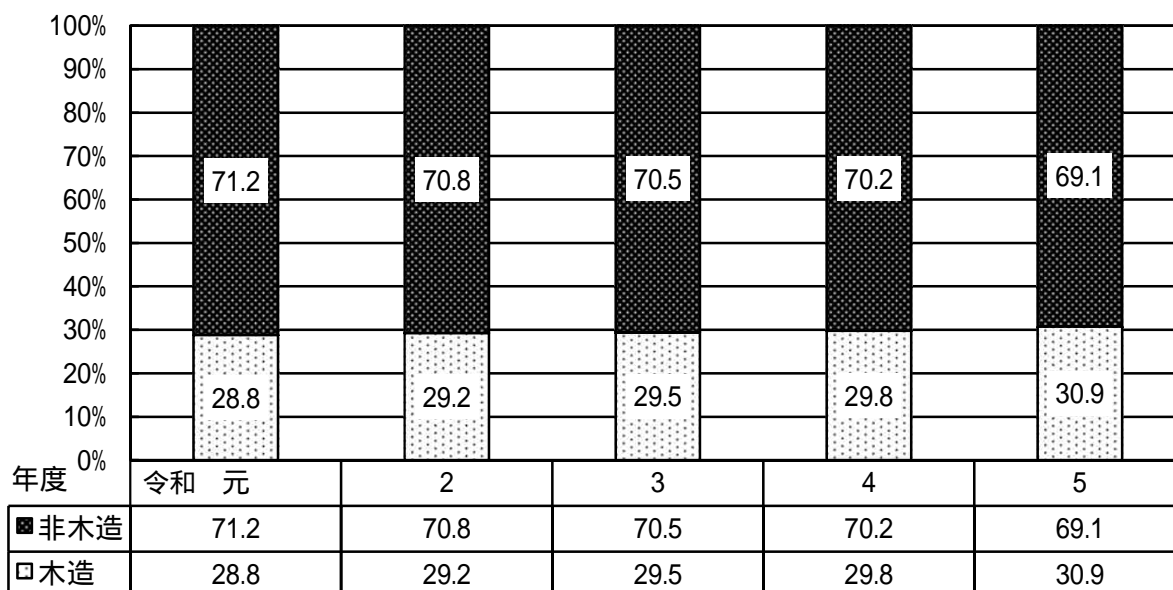
棟数



床面積



決定価格

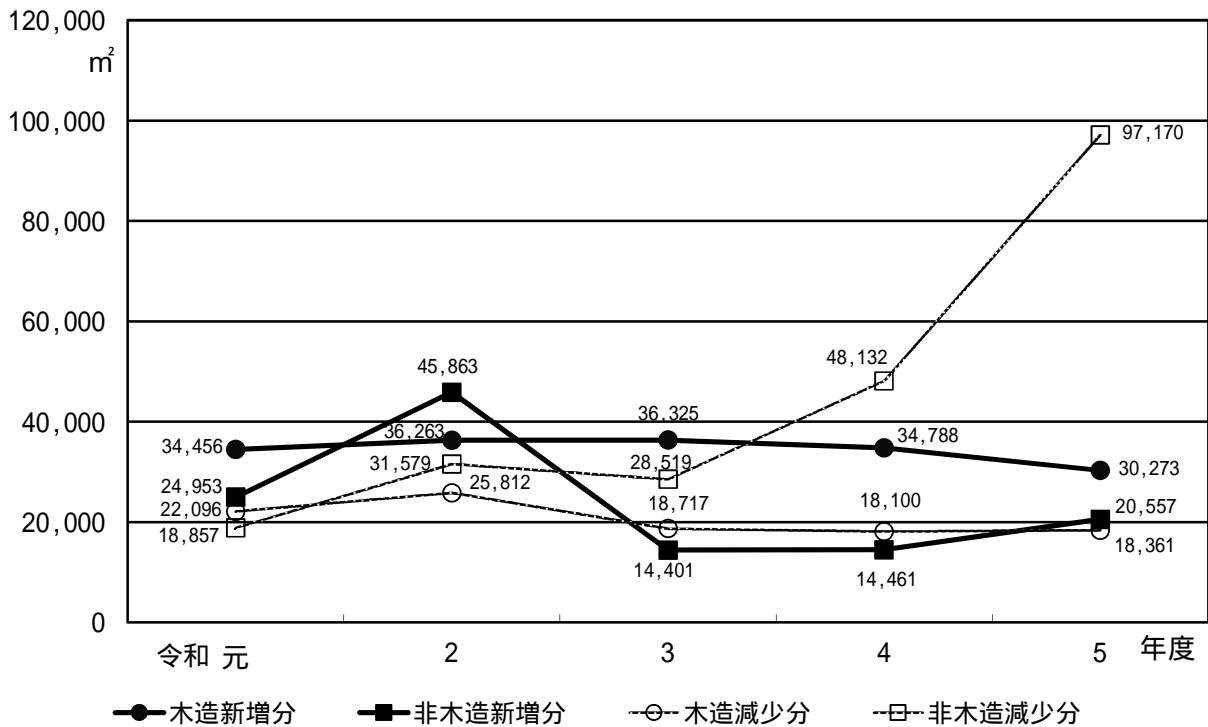


□ . 家屋新增減分年度別推移

区分	年度	新 增 分			減 少 分		
		木造	非木造	計	木造	非木造	計
棟数 (棟)	元	298	48	346	285	77	362
	2	329	46	375	330	67	397
	3	286	32	318	255	78	333
	4	307	48	355	241	71	312
	5	258	35	293	235	326	561
床面積 (㎡)	元	34,456	24,953	59,409	22,096	18,857	40,953
	2	36,263	45,863	82,126	25,812	31,579	57,391
	3	36,325	14,401	50,726	18,717	28,519	47,236
	4	34,788	14,461	49,249	18,100	48,132	66,232
	5	30,273	20,557	50,830	18,361	97,170	115,531
決定価格 (千円)	元	2,655,903	2,130,763	4,786,666	265,187	517,034	782,221
	2	2,815,858	4,001,727	6,817,585	280,984	1,005,760	1,286,744
	3	2,916,815	1,543,229	4,460,044	234,581	932,016	1,166,597
	4	2,931,057	1,216,853	4,147,910	221,342	1,630,913	1,852,255
	5	2,507,702	1,682,475	4,190,177	229,251	4,964,622	5,193,873

(資料：概要調書)

床面積年度別推移



八．住宅用家屋の軽減調

区 分		令和元年度	令和2年度	令和3年度	令和4年度	令和5年度
新築 一般	戸数(戸)	851	880	873	890	832
	床面積(m ²)	75,889	79,786	80,730	83,178	76,301
	軽減税額(千円)	40,711	43,430	43,225	47,353	45,048
新築 中高層 耐火建築	戸数(戸)	675	560	622	553	598
	床面積(m ²)	45,347	35,516	39,775	35,767	37,939
	軽減税額(千円)	25,137	22,230	25,142	23,249	25,178
新築 農地転用	戸数(戸)	30	6	6	0	0
	床面積(m ²)	1,095	355	355	0	0
	軽減税額(千円)	530	187	177	0	0
耐震改修	戸数(戸)	6	5	2	1	0
	床面積(m ²)	409	382	186	89	0
	軽減税額(千円)	46	42	27	10	0
バリア フリー 改修	戸数(戸)	4	3	3	4	1
	床面積(m ²)	387	181	250	301	74
	軽減税額(千円)	48	13	34	63	16
省エネ 改修	戸数(戸)	0	3	0	1	0
	床面積(m ²)	0	226	0	118	0
	軽減税額(千円)	0	21	0	11	0
長期優良 住宅 一般	戸数(戸)	328	345	303	259	265
	床面積(m ²)	34,085	35,720	31,825	27,444	28,373
	軽減税額(千円)	17,514	18,732	16,138	14,777	15,972
長期優良 住宅 中高層 耐火建築	戸数(戸)	10	8	7	4	4
	床面積(m ²)	1,157	917	797	473	473
	軽減税額(千円)	574	471	396	248	248
サ-ビス付 高齢者 向け住宅	戸数(戸)	146	146	89	91	64
	床面積(m ²)	5,570	5,570	3,314	3,698	2,441
	軽減税額(千円)	3,727	3,727	2,026	2,603	1,606
合 計	戸数(戸)	2,050	1,956	1,905	1,803	1,764
	床面積(m ²)	163,939	158,653	157,232	151,068	145,601
	軽減税額(千円)	88,287	88,853	87,165	88,314	88,068

(資料：概要調書)

5.都市計画税(土地・家屋)に関する調(免税点以上)

年度	区 分		地積(千㎡) 床面積(㎡)	筆数又は棟数	価格 (千円)	課税標準額 (千円)
元	土地	宅地等	宅地	43,853	524,689,561	259,120,562
			その他	2,662	27,982,468	19,250,204
			小計	46,515	552,672,029	278,370,766
		農地	790	4,785,229	3,137,220	
		計	47,305	557,457,258	281,507,986	
	家屋	木造家屋	29,692	66,363,422	66,363,423	
木造以外		13,073	162,654,008	162,516,612		
計		42,765	229,017,430	228,880,035		
2	土地	宅地等	宅地	43,934	524,065,892	258,893,059
			その他	2,666	27,823,324	19,152,003
			小計	46,600	551,889,216	278,045,062
		農地	747	4,421,733	2,951,946	
		計	47,347	556,310,949	280,997,008	
	家屋	木造家屋	29,730	68,901,391	68,911,030	
木造以外		13,066	165,639,222	165,525,061		
計		42,796	234,540,613	234,436,091		
3	土地	宅地等	宅地	44,024	527,924,138	257,951,031
			その他	2,684	27,793,602	18,978,665
			小計	46,708	555,717,740	276,929,696
		農地	731	3,758,026	2,498,956	
		計	47,439	559,475,766	279,428,652	
	家屋	木造家屋	29,746	66,232,676	66,156,430	
木造以外		12,870	157,222,593	151,506,119		
計		42,616	223,455,269	217,662,549		
4	土地	宅地等	宅地	44,178	526,676,200	257,334,608
			その他	2,689	28,482,015	19,468,205
			小計	46,867	555,158,215	276,802,813
		農地	720	3,567,702	2,387,332	
		計	47,587	558,725,917	279,190,145	
	家屋	木造家屋	29,892	69,165,143	69,162,882	
木造以外		13,018	162,109,391	161,993,882		
計		42,910	231,274,534	231,156,764		
5	土地	宅地等	宅地	44,209	526,224,263	257,054,695
			その他	2,699	28,317,509	19,360,216
			小計	46,908	554,541,772	276,414,911
		農地	709	3,549,741	2,363,138	
		計	47,617	558,091,513	278,778,049	
	家屋	木造家屋	29,912	71,417,486	71,415,225	
木造以外		13,056	158,829,574	158,714,065		
計		42,968	230,247,060	230,129,290		

(資料：概要調書)

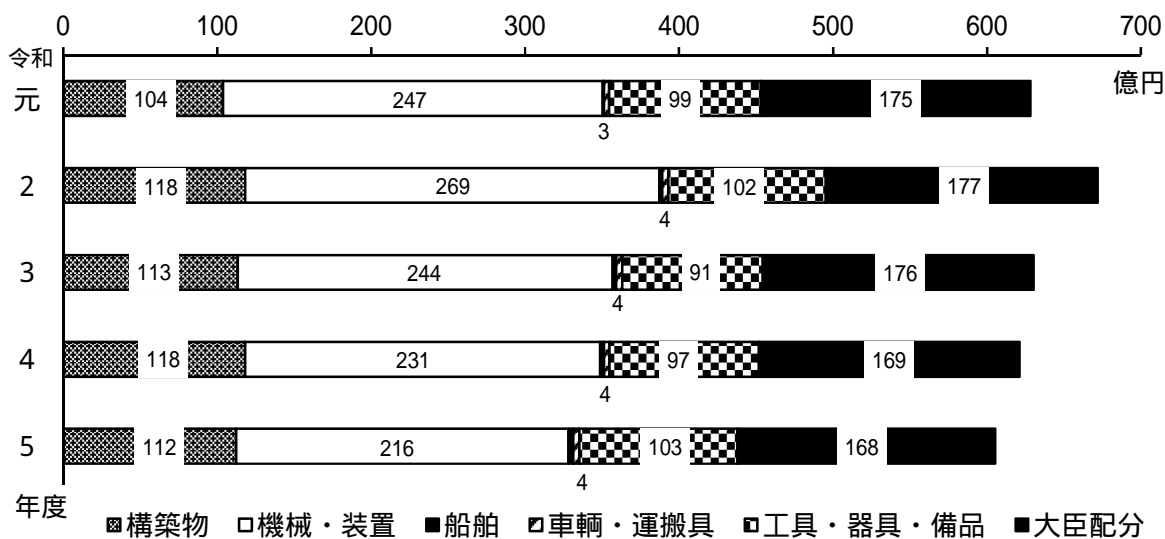
6.償却資産に関する調（免税点以上）

イ. 年度別決定価格の調（免税点以上）

（単位：千円）

区 分		令和元年度	令和2年度	令和3年度	令和4年度	令和5年度
市長決定分	構築物	10,380,995	11,825,655	11,319,589	11,809,879	11,223,783
	機械・装置	24,661,932	26,903,109	24,372,450	23,058,925	21,603,476
	船舶	64,163	175,324	227,654	248,882	290,794
	車輛・運搬具	348,712	397,594	368,981	356,817	388,602
	工具・器具・備品	9,859,861	10,231,886	9,128,939	9,708,934	10,282,723
	計	45,315,663	49,533,568	45,417,613	45,183,437	43,789,378
大臣配分		17,508,696	17,665,856	17,602,237	16,941,288	16,753,893
合 計		62,824,359	67,199,424	63,019,850	62,124,725	60,543,271

（資料：概要調書）



ロ. e L T A Xによる電子申告受付数

	全体申告受付数	電子申告受付数	電子申告率
平成30年度	2,956	962	32.5%
令和元年度	3,021	1,049	34.7%
令和2年度	3,007	1,238	41.2%
令和3年度	3,023	1,376	45.5%
令和4年度	3,011	1,487	49.4%

7. 国有資産等所在市町村交付金の推移

区 分		令和元年度	令和2年度	令和3年度	令和4年度	令和5年度
法第4条第1項の適用を受けるものの価格	土 地	千円 13,385,800	千円 12,867,520	千円 12,867,520	千円 12,815,201	千円 12,840,584
	家 屋	20,024,939	19,285,514	19,285,514	19,285,514	19,790,984
	償 却 資 産	-	-	-	-	-
	計	33,410,739	32,153,034	32,153,034	32,100,715	32,631,568
その他のものの価格	土 地	2,016,159	1,934,334	1,934,334	1,976,898	1,976,898
	家 屋	-	-	-	-	-
	償 却 資 産	-	-	-	-	-
	計	2,016,159	1,934,334	1,934,334	1,976,898	1,976,898
価 格 の 合 計		35,426,898	34,087,368	34,087,368	34,077,613	34,608,466
交 付 金 算 定 標 準 額		12,257,287	11,793,311	11,793,312	11,827,156	12,033,574
交 付 金 額		171,602	165,106	165,106	165,580	168,470

(資料：概要調書)

諸 税

1 . 軽自動車税に関する調	46
イ . 環境性能割に係る調定額の推移	46
ロ . 種別割に係る車種別課税台数及び調定額（現年課税分）の推移	47
2 . 市たばこ税に関する調	50
イ . 課税状況調	50
ロ . 月別調定額の推移	51
3 . 入湯税に関する調	52
イ . 入湯者数及び税額等調	52
ロ . 月別調定額の推移	52

1. 軽自動車税に関する調

イ. 環境性能割に係る調定額の推移

(単位：円)

調定月	令和元年度	令和2年度	令和3年度	令和4年度
4月	-	666,900	924,700	891,300
5月	-	536,300	876,100	1,527,800
6月	-	672,500	773,200	876,800
7月	-	337,500	512,200	725,700
8月	-	431,300	721,300	1,108,700
9月	-	589,600	356,500	831,700
10月	-	574,700	423,400	678,000
11月	-	852,500	586,200	966,400
12月	361,400	563,300	494,300	903,600
1月	328,400	818,200	876,600	973,200
2月	344,200	570,400	496,900	633,400
3月	425,300	709,100	1,302,400	1,046,700
計	1,459,300	7,322,300	8,343,800	11,163,300

(資料：調定表)

令和元年10月1日から賦課徴収開始。
大阪府が賦課徴収を行い、市に払込む。
調定月は賦課徴収月の2か月後となる。

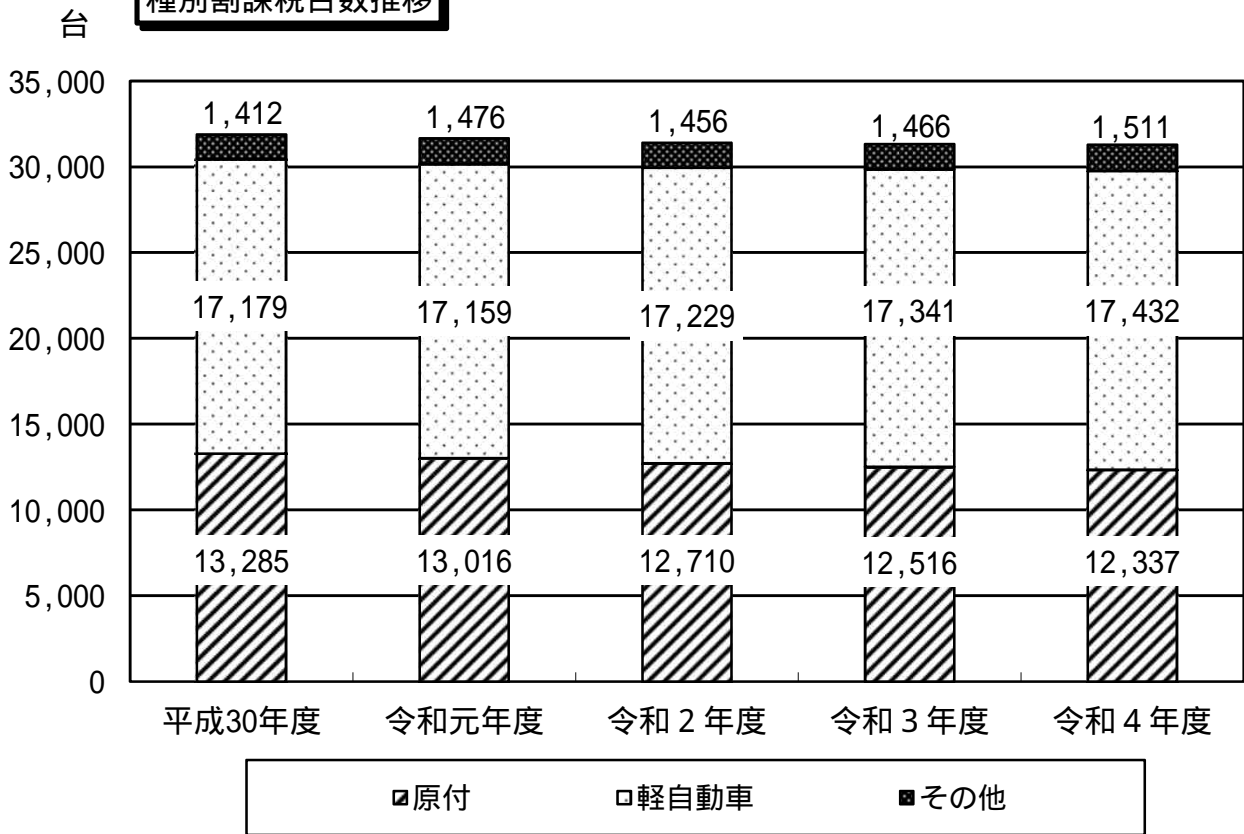
ロ．種別割に係る車種別課税台数及び調定額（現年課税分）の推移

区 分			平成30年度		令和元年度		
			調定額	台数	調定額	台数	
原動機付自転車	50cc以下		19,202,000	9,601	18,414,000	9,207	
	90cc以下		718,000	359	704,000	352	
	125cc以下		7,802,400	3,251	8,116,800	3,382	
	ミニカー		273,800	74	277,500	75	
	小計		27,996,200	13,285	27,512,300	13,016	
軽自動車	二輪		6,620,400	1,839	6,458,400	1,794	
	三輪		0	0	0	0	
	四輪	乗用	営業用	28,900	5	23,400	4
			自家用	103,487,700	11,533	107,463,700	11,650
		貨物	営業用	1,060,700	312	883,700	248
			自家用	16,499,200	3,490	16,650,500	3,463
小計		127,696,900	17,179	131,479,700	17,159		
小型特殊自動車	農耕用		28,800	12	28,800	12	
	その他		802,400	136	867,300	147	
	小計		831,200	148	896,100	159	
二輪の小型自動車			7,584,000	1,264	7,902,000	1,317	
合計			164,108,300	31,876	167,790,100	31,651	

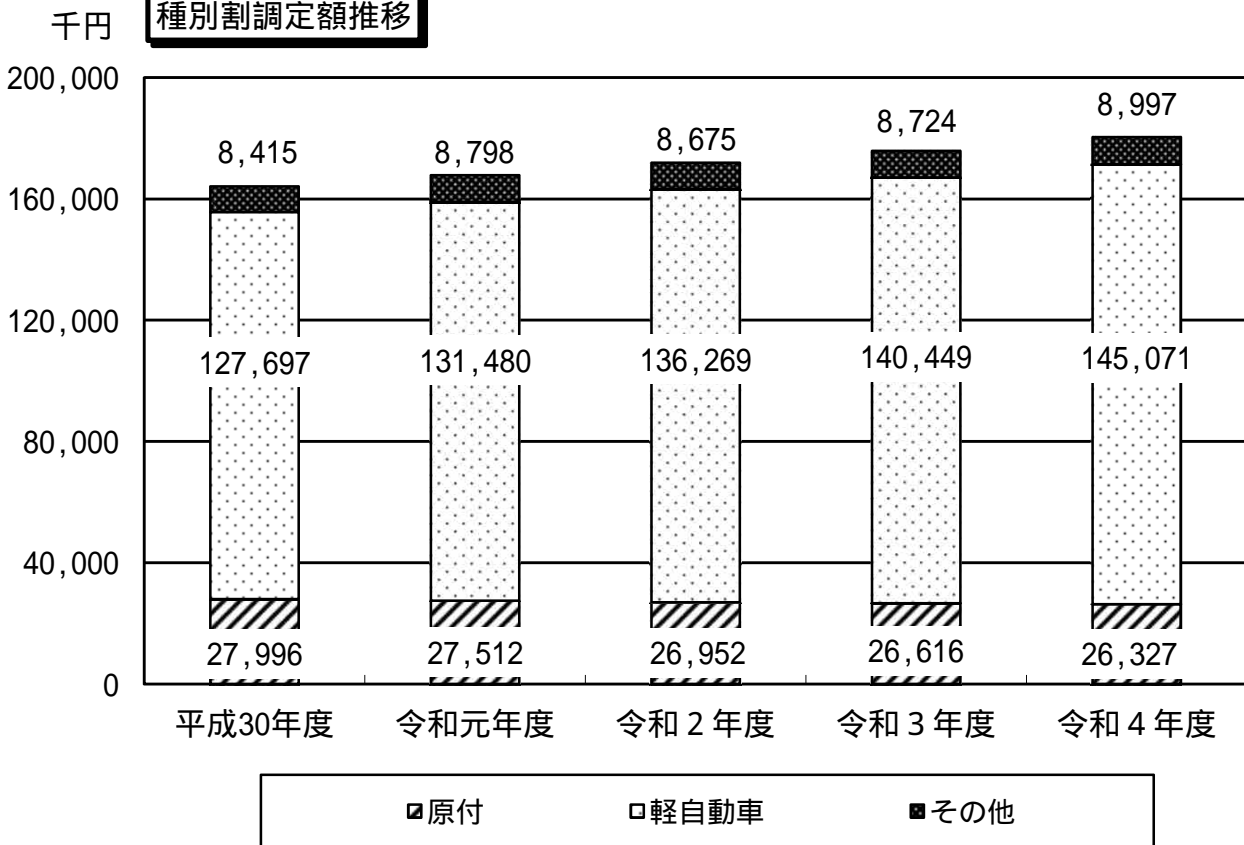
令和2年度		令和3年度		令和4年度	
調定額	台数	調定額	台数	調定額	台数
円	台	円	台	円	台
17,528,000	8,764	16,850,000	8,425	16,232,000	8,116
732,000	366	738,000	369	708,000	354
8,407,200	3,503	8,757,600	3,649	9,084,000	3,785
284,900	77	270,100	73	303,400	82
26,952,100	12,710	26,615,700	12,516	26,327,400	12,337
6,386,400	1,774	6,440,400	1,789	6,706,800	1,863
0	0	0	0	0	0
17,900	3	16,500	3	22,000	4
111,946,500	11,723	115,851,300	11,806	119,678,400	11,755
948,800	262	1,205,200	330	1,475,400	397
16,969,000	3,467	16,935,800	3,413	17,188,000	3,413
136,268,600	17,229	140,449,200	17,341	145,070,600	17,432
31,200	13	38,400	16	36,000	15
861,400	146	873,200	148	867,300	147
892,600	159	911,600	164	903,300	162
7,782,000	1,297	7,812,000	1,302	8,094,000	1,349
171,895,300	31,395	175,788,500	31,323	180,395,300	31,280

(資料：調定日計表)

種別割課税台数推移



種別割調定額推移



2. 市たばこ税に関する調

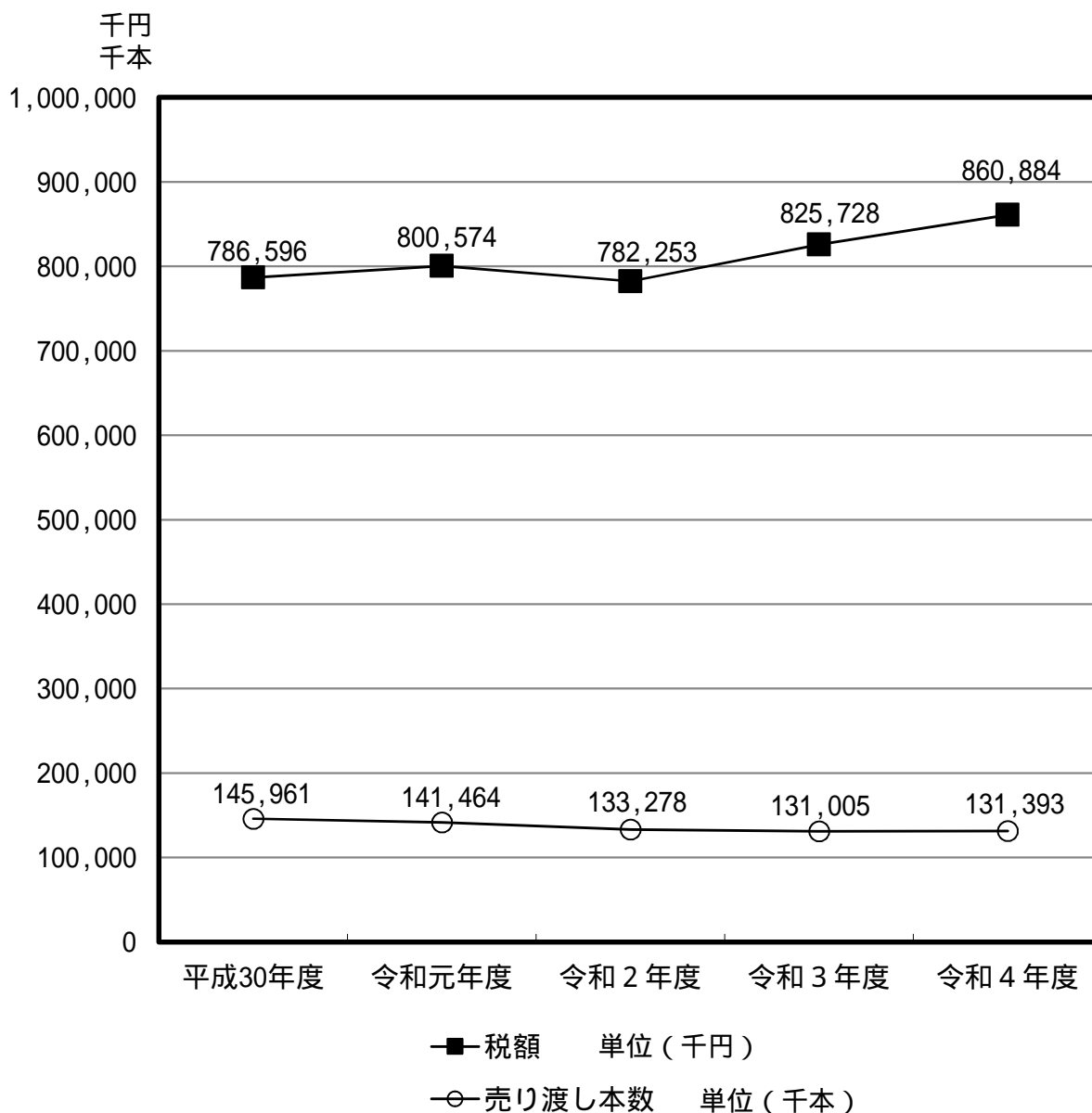
イ. 課税状況調（現年課税分）

（単位：本、円）

区 分	平成30年度	令和元年度	令和2年度	令和3年度	令和4年度
売り渡し本数	145,961,340	141,464,275	133,277,775	131,005,165	131,392,563
税 額	786,596,034	800,573,968	782,253,397	825,727,883	860,884,051

売り渡し本数は、返還控除後の本数。

平成30年度～令和3年度の税額には、手持品課税及び修正申告に係る税額を含む。



□ . 月別調定額の推移 (現年課税分)

(単位 : 円)

区 分	平成30年度	令和元年度	令和 2 年度	令和 3 年度	令和 4 年度
4月	64,573,730	65,622,531	64,511,122	70,312,992	70,752,012
5月	63,529,317	69,219,472	61,990,279	67,225,319	73,330,670
6月	65,485,070	70,206,365	64,677,744	66,136,656	70,552,903
7月	64,242,141	64,711,054	67,148,864	69,093,417	73,489,378
8月	65,789,917	70,980,755	67,489,650	67,983,896	72,600,588
9月	67,819,217	66,986,806	64,267,266	68,725,626	76,883,728
10月	86,394,640	73,404,172	87,262,484	91,429,441	73,748,556
11月	54,433,424	62,746,722	52,798,436	55,188,326	71,429,845
12月	61,804,708	63,155,329	61,520,625	66,766,517	71,813,797
1月	69,285,140	68,263,590	69,138,598	76,303,712	74,733,971
2月	62,422,310	65,029,682	62,075,437	64,254,343	66,817,326
3月	60,816,420	60,247,490	59,372,892	62,307,638	64,731,277
計	786,596,034	800,573,968	782,253,397	825,727,883	860,884,051

(資料 : 調定表)

3. 入湯税に関する調

イ. 入湯者数及び税額等調

(単位：人、円、件)

区 分		平成30年度	令和元年度	令和2年度	令和3年度	令和4年度
課税入湯者数		24,222	24,541	20,564	21,440	20,736
課税免除入湯者数		0	0	0	0	0
税額		2,053,050	2,051,175	1,546,275	1,608,000	1,555,200
税率	宿泊する者	150円				
	宿泊しない者	75円				
特別徴収義務者数		1	1	1	1	1

ロ. 月別調定額の推移

(単位：円)

区 分	平成30年度	令和元年度	令和2年度	令和3年度	令和4年度
4月	168,225	175,200	135,525	134,025	130,500
5月	188,700	182,400	103,575	133,500	130,800
6月	194,175	204,750	135,075	139,350	153,075
7月	161,025	181,050	123,225	142,200	142,200
8月	163,125	189,975	129,675	145,050	127,425
9月	192,600	185,700	145,650	132,300	125,550
10月	158,475	177,225	139,875	143,475	132,525
11月	181,050	164,625	131,025	145,950	144,525
12月	197,925	173,475	141,300	141,450	138,975
1月	178,800	165,525	143,700	138,375	141,000
2月	138,075	132,900	110,550	113,325	87,225
3月	130,875	118,350	107,100	99,000	101,400
合 計	2,053,050	2,051,175	1,546,275	1,608,000	1,555,200

納 税

1 . 市税の調定額及び収入額の推移	53
2 . 市税の年度別徴収率の推移	55
3 . 市税の納付状況（現年度分）	57
イ . 市・府民税（普通徴収）	57
ロ . 固定資産税（土地・家屋・償却資産）・都市計画税	59
4 . 督促状発送件数	61
5 . 滞納処分等執行状況	61
6 . 不納欠損処分執行状況	62
7 . 地方税共通納税システムを通じた電子納税の状況	63
8 . 口座振替利用状況調（現年度分）	64

1. 市税の調定額及び収入額の推移

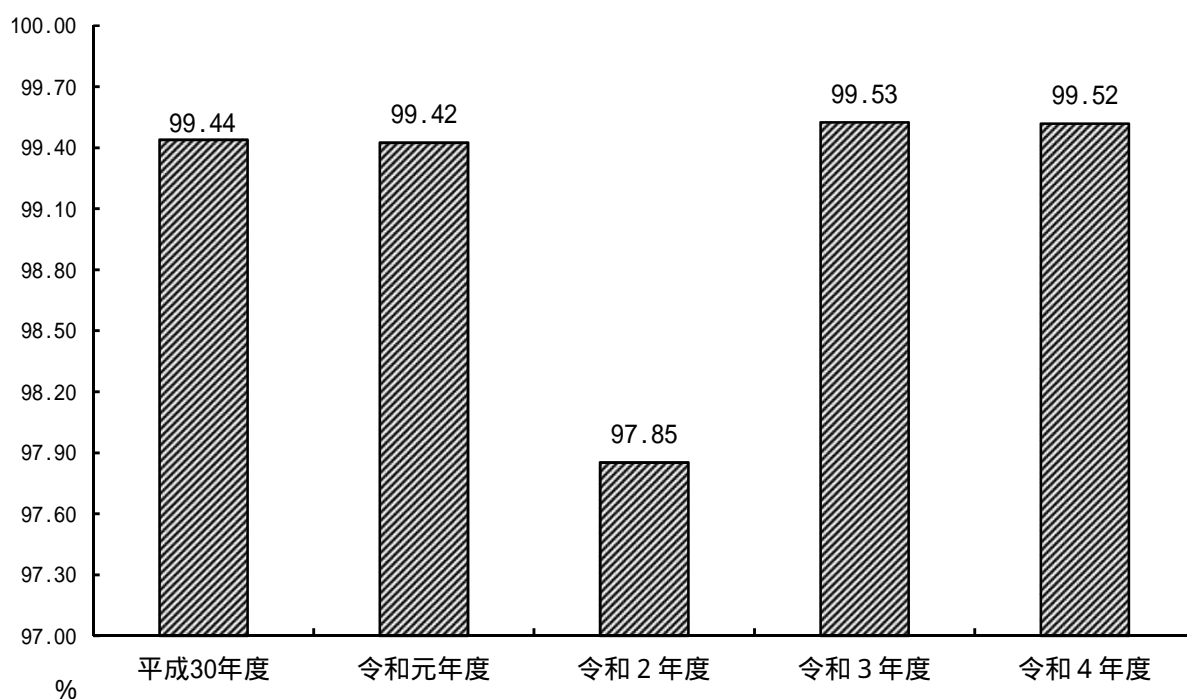
税目		平成30年度			令和元年度			調定額	
		調定額	収入額	徴収率	調定額	収入額	徴収率		
区分		千円	千円	%	千円	千円	%	千円	
個人市民税	現年度	5,767,805	5,708,485	98.97	5,868,529	5,806,103	98.94	5,979,834	
	過年度	50,939	40,409	79.33	38,049	31,664	83.22	26,754	
	滞納繰越	174,552	90,556	51.88	136,230	76,271	55.99	109,554	
	計	5,993,296	5,839,450	97.43	6,042,808	5,914,038	97.87	6,116,142	
法人市民税	現年度	1,248,313	1,246,582	99.86	1,139,667	1,138,113	99.86	943,325	
	過年度	11,864	11,199	94.39	9,815	9,654	98.35	13,676	
	滞納繰越	5,099	1,137	22.30	5,792	1,942	33.53	5,017	
	計	1,265,276	1,258,918	99.50	1,155,274	1,149,709	99.52	962,018	
固定資産税	現年度	7,137,301	7,113,280	99.66	7,197,320	7,172,579	99.66	7,329,296	
	過年度	18,027	18,018	99.95	5,778	5,669	98.12	6,214	
	滞納繰越	84,760	42,401	50.02	60,348	26,388	43.73	53,336	
	交・納付金	145,284	145,284	100.00	171,602	171,602	100.00	165,106	
	計	7,385,372	7,318,983	99.10	7,435,048	7,376,238	99.21	7,553,952	
軽自動車税	種別割	現年度	164,068	160,146	97.61	167,743	164,648	98.15	171,776
		過年度	40	24	60.00	47	43	91.45	119
		滞納繰越	9,523	3,986	41.86	8,628	3,912	45.34	7,306
	環境性能割	-	-	-	1,459	1,459	100.00	7,322	
	計	173,631	164,156	94.54	177,877	170,062	95.61	186,523	
市たばこ税	現年度	786,595	786,595	100.00	800,574	800,574	100.00	782,253	
	過年度	1	1	100.00	0	0	0.00	0	
	滞納繰越	0	0	0.00	0	0	0.00	0	
	計	786,596	786,596	100.00	800,574	800,574	100.00	782,253	
特別土地保有税	現年度	0	0	0.00	0	0	0.00	0	
	過年度	0	0	0.00	0	0	0.00	0	
	滞納繰越	0	0	0.00	0	0	0.00	0	
	計	0	0	0.00	0	0	0.00	0	
都市計画税	現年度	1,515,399	1,510,299	99.66	1,525,120	1,519,878	99.66	1,540,144	
	過年度	44	44	100.00	123	120	98.12	121	
	滞納繰越	17,803	8,906	50.03	12,730	5,567	43.73	11,215	
	計	1,533,246	1,519,249	99.09	1,537,973	1,525,565	99.19	1,551,480	
入湯税		2,053	2,053	100.00	2,051	2,051	100.00	1,546	
合計	現年度	16,766,818	16,672,724	99.44	16,874,065	16,777,007	99.42	16,920,602	
	過年度	80,915	69,695	86.13	53,812	47,150	87.62	46,884	
	滞納繰越	291,737	146,986	50.38	223,728	114,080	50.99	186,428	
	計	17,139,470	16,889,405	98.54	17,151,605	16,938,237	98.76	17,153,914	

令和2年度		令和3年度			令和4年度		
収入額	徴収率	調定額	収入額	徴収率	調定額	収入額	徴収率
千円	%	千円	千円	%	千円	千円	%
5,912,501	98.87	5,817,335	5,770,120	99.19	6,070,146	6,016,020	99.11
22,526	84.19	26,467	23,909	90.33	42,605	27,529	64.61
63,179	57.67	105,207	58,943	56.03	85,065	53,936	63.41
5,998,206	98.07	5,949,009	5,852,972	98.39	6,197,816	6,097,485	98.38
925,300	98.09	946,909	947,172	100.03	1,027,117	1,026,103	99.90
13,139	96.07	11,212	10,035	89.50	12,712	11,550	90.86
1,820	36.28	21,250	15,511	72.99	3,498	1,083	30.96
940,259	97.74	979,371	972,718	99.32	1,043,327	1,038,736	99.56
7,101,118	96.89	7,001,910	6,977,982	99.66	7,196,392	7,175,486	99.71
5,676	91.36	8,758	8,335	95.18	17,506	17,396	99.38
25,058	46.98	246,719	228,153	92.47	37,225	21,459	57.65
165,106	100.00	165,106	165,106	100.00	165,580	165,580	100.00
7,296,958	96.60	7,422,493	7,379,576	99.42	7,416,703	7,379,921	99.50
169,817	98.86	175,738	173,685	98.83	180,364	178,733	99.10
113	94.96	50	31	61.90	32	28	87.40
2,994	40.98	5,840	2,190	37.51	4,555	1,904	41.81
7,322	100.00	8,344	8,344	100.00	11,163	11,163	100.00
180,246	96.63	189,972	184,250	96.99	196,114	191,828	97.81
782,240	100.00	825,728	825,728	100.00	860,884	860,884	100.00
0	0.00	0	0	0.00	0	0	0.00
0	0.00	14	0	0.00	14	0	0.00
782,240	100.00	825,742	825,728	100.00	860,898	860,884	100.00
0	0.00	0	0	0.00	0	0	0.00
0	0.00	0	0	0.00	0	0	0.00
0	0.00	0	0	0.00	0	0	0.00
0	0.00	0	0	0.00	0	0	0.00
1,492,196	96.89	1,485,606	1,480,530	99.66	1,525,667	1,521,234	99.71
110	91.36	114	108	95.18	437	435	99.98
5,269	46.98	51,739	47,845	92.47	7,756	4,471	57.65
1,497,575	96.53	1,537,459	1,528,483	99.42	1,533,860	1,526,140	99.50
1,546	100.00	1,608	1,608	100.00	1,555	1,555	100.00
16,557,146	97.85	16,428,284	16,350,275	99.53	17,038,868	16,956,758	99.52
41,564	88.66	46,601	42,418	91.02	73,292	56,938	77.69
98,320	52.74	430,769	352,642	81.86	138,113	82,853	59.99
16,697,030	97.34	16,905,654	16,745,335	99.05	17,250,273	17,096,549	99.11

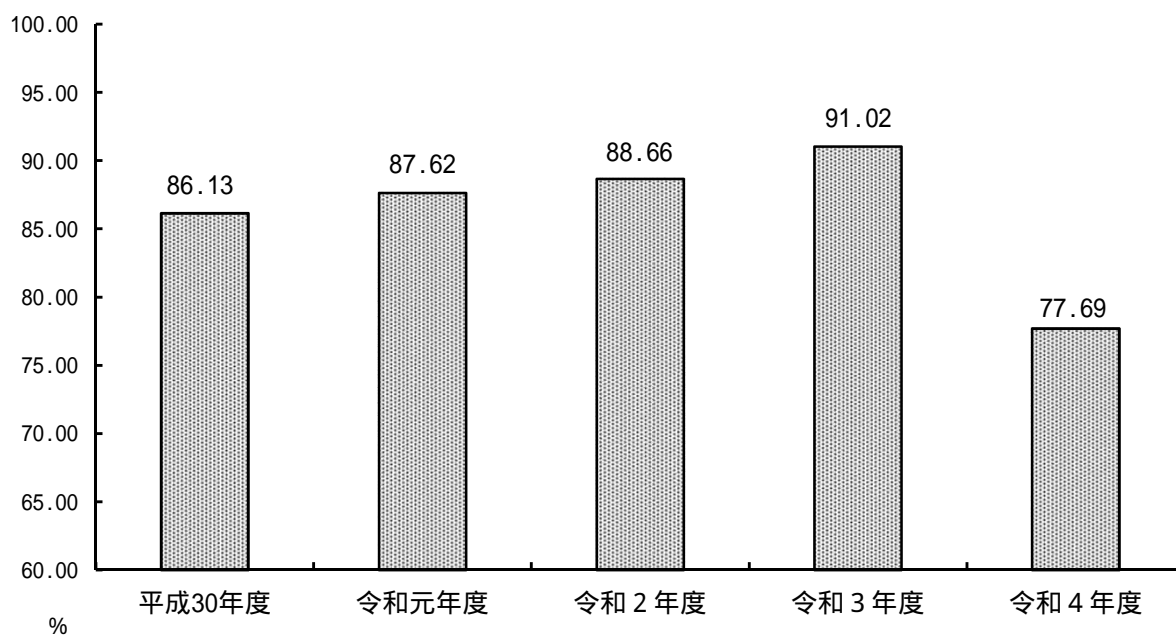
(資料：収納台帳)

2. 市税の年度別徴収率の推移

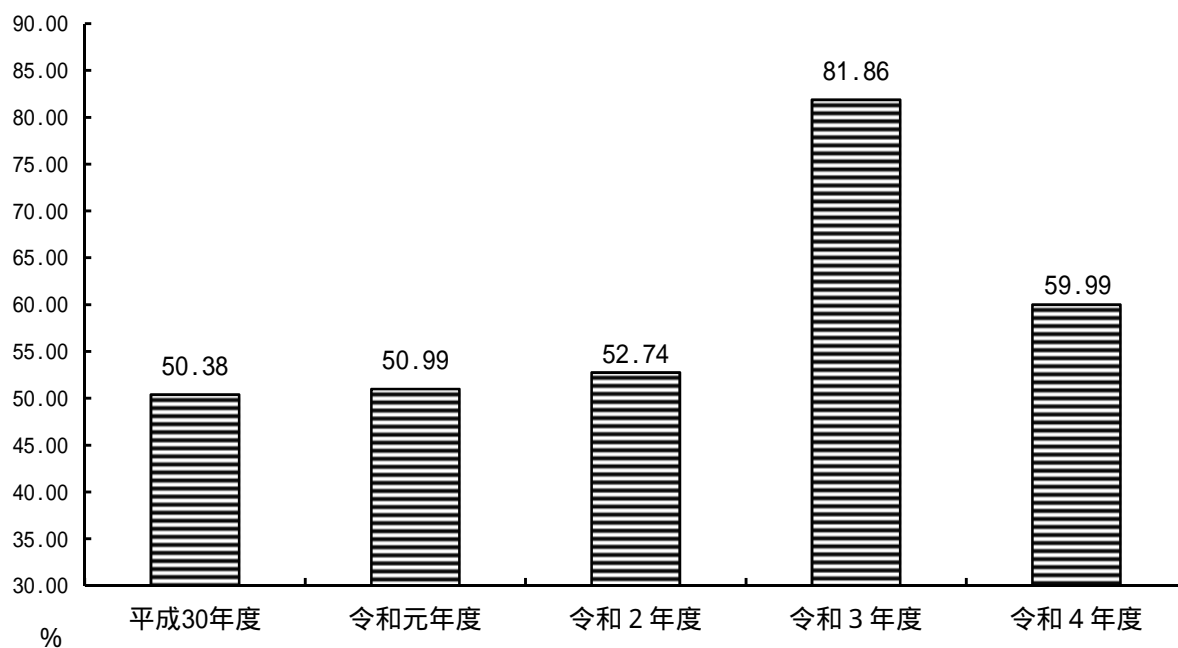
現年度分



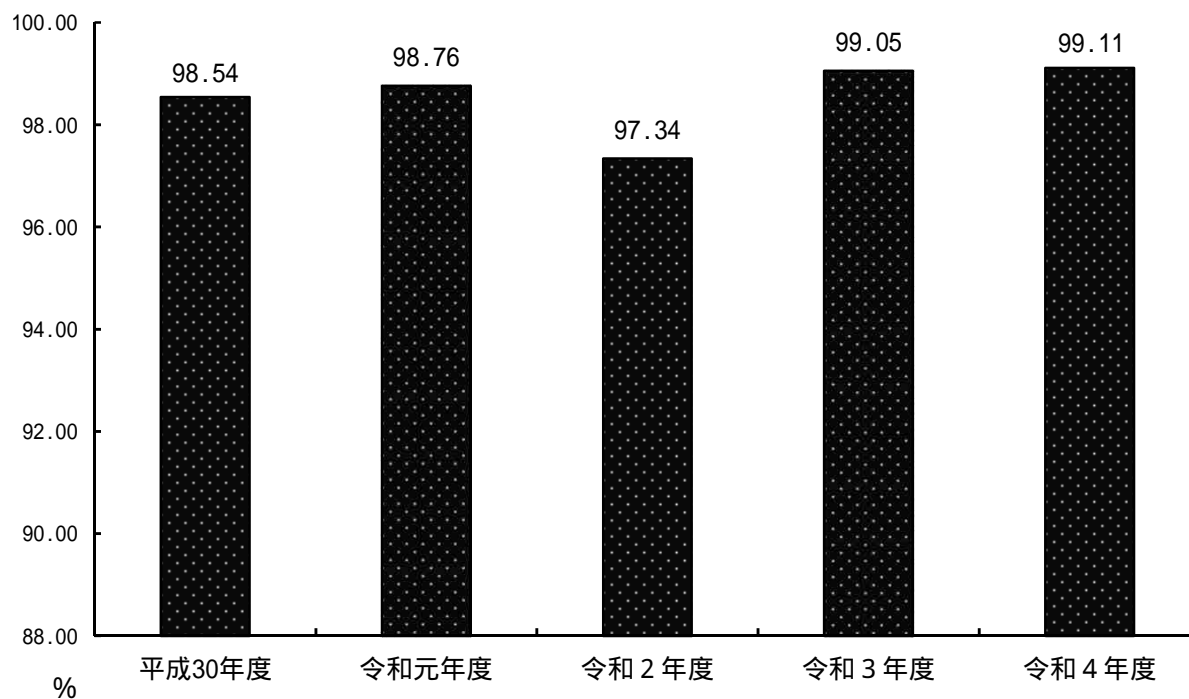
過年度分



滞 納 繰 越 分



合 計



3. 市税の納付状況（現年度分）
イ. 市・府民税（普通徴収）

年度	期別	調定額		収入済額		徴収率		納期限内納付	
		金額A	件数B	金額C	件数D	C / A	D / B	金額E	E / C
		円	件	円	件	%	%	円	%
30	1	465,632,600	12,636	456,539,821	12,210	98.05	96.63	392,770,510	86.03
	2	469,847,000	12,063	455,630,951	11,363	96.97	94.20	392,763,724	86.20
	3	491,025,100	12,108	469,453,276	10,755	95.61	88.83	396,137,110	84.38
	4	564,453,600	12,978	519,874,990	11,802	92.10	90.94	443,162,027	85.24
	5	28,706,200	568	21,446,240	503	74.71	88.56	17,962,730	83.76
	計	2,019,664,500	50,353	1,922,945,278	46,633	95.21	92.61	1,642,796,101	85.43
元	1	461,544,400	12,807	452,140,484	12,486	97.96	97.49	385,568,587	85.28
	2	464,057,800	11,997	450,520,366	11,395	97.08	94.98	382,348,450	84.87
	3	485,127,100	12,057	465,141,556	10,674	95.88	88.53	398,737,950	85.72
	4	547,658,800	12,899	503,952,889	11,784	92.02	91.36	434,543,380	86.23
	5	28,775,800	586	21,449,450	533	74.54	90.96	18,000,380	83.92
	計	1,987,163,900	50,346	1,893,204,745	46,872	95.27	93.10	1,619,198,747	85.53
2	1	458,405,300	12,700	448,572,263	12,689	97.85	99.91	393,660,192	87.76
	2	468,885,200	12,031	453,375,551	11,667	96.69	96.97	397,178,570	87.60
	3	491,851,900	12,028	466,403,660	10,775	94.83	89.58	396,345,990	84.98
	4	561,879,600	12,914	514,744,314	11,764	91.61	91.09	443,306,129	86.12
	5	33,279,800	603	26,826,370	573	80.61	95.02	22,633,200	84.37
	計	2,014,301,800	50,276	1,909,922,158	47,468	94.82	94.41	1,653,124,081	86.55
3	1	421,035,505	12,159	417,741,628	12,471	99.22	102.57	373,199,023	89.34
	2	424,398,141	11,308	415,632,835	11,652	97.93	103.04	375,181,052	90.27
	3	443,571,219	11,349	428,824,772	11,581	96.68	102.04	374,729,500	87.39
	4	494,937,139	12,073	467,066,105	12,007	94.37	99.45	416,284,590	89.13
	5	70,403,096	1,305	52,114,596	1,289	74.02	98.77	29,062,500	55.77
	計	1,854,345,100	48,194	1,781,379,936	49,000	96.07	101.67	1,568,456,665	88.05
4	1	498,090,200	12,179	491,041,381	12,057	98.58	99.00	441,114,300	89.83
	2	497,038,600	11,225	485,489,168	10,975	97.68	97.77	431,779,190	88.94
	3	532,683,600	11,350	515,445,854	10,985	96.76	96.78	451,748,500	87.64
	4	600,242,600	12,249	563,053,079	11,666	93.80	95.24	500,282,550	88.85
	5	29,126,400	545	22,684,340	490	77.88	89.91	19,247,375	84.85
	計	2,157,181,400	47,548	2,077,713,822	46,173	96.32	97.11	1,844,171,915	88.76

		納期限の翌日から督促状を発行して 11日目までの納付				左の区分以降の納付			
件数F	F/D	金額G	G/C	件数H	H/D	金額I	I/C	件数J	J/D
件	%	円	%	件	%	円	%	件	%
9,983	81.76	20,921,834	4.58	948	7.76	42,847,477	9.39	1,279	10.48
9,560	84.13	21,426,026	4.70	956	8.41	41,441,201	9.10	847	7.45
9,242	85.93	25,298,650	5.39	1,070	9.95	48,017,516	10.23	443	4.12
10,131	85.84	36,315,422	6.99	1,334	11.30	40,397,541	7.77	337	2.86
380	75.55	1,174,560	5.48	56	11.13	2,308,950	10.77	67	13.32
39,296	84.27	105,136,492	5.47	4,364	9.36	175,012,685	9.10	2,973	6.38
10,170	81.45	21,623,890	4.78	962	7.70	44,948,007	9.94	1,354	10.84
9,404	82.53	24,797,174	5.50	1,011	8.87	43,374,742	9.63	980	8.60
9,389	87.96	25,308,800	5.44	1,010	9.46	41,094,806	8.83	275	2.58
10,292	87.34	33,239,646	6.60	1,285	10.90	36,169,863	7.18	207	1.76
400	75.05	2,588,620	12.07	98	18.39	860,450	4.01	35	6.57
39,655	84.60	107,558,130	5.68	4,366	9.31	166,447,868	8.79	2,851	6.08
10,611	83.62	18,693,708	4.17	919	7.24	36,218,363	8.07	1,159	9.13
9,904	84.89	21,106,680	4.66	885	7.59	35,090,301	7.74	878	7.53
9,286	86.18	27,429,159	5.88	1,047	9.72	42,628,511	9.14	442	4.10
10,244	87.08	35,115,488	6.82	1,207	10.26	36,322,697	7.06	313	2.66
432	75.39	2,466,320	9.19	91	15.88	1,726,850	6.44	50	8.73
40,477	85.27	104,811,355	5.49	4,149	8.74	151,986,722	7.96	2,842	5.99
10,110	81.07	34,191,995	8.18	1,253	10.05	10,350,610	2.48	1,108	8.88
9,415	80.80	27,772,295	6.68	1,020	8.75	12,679,488	3.05	1,217	10.44
8,931	77.12	39,795,450	9.28	1,308	11.29	14,299,822	3.33	1,342	11.59
9,864	82.15	41,453,048	8.88	1,382	11.51	9,328,467	2.00	761	6.34
929	72.07	21,182,370	40.65	297	23.04	1,869,726	3.59	63	4.89
39,249	80.10	164,395,158	9.23	5,260	10.73	48,528,113	2.72	4,491	9.17
10,117	83.91	26,047,800	5.30	996	8.26	23,879,281	4.86	944	7.83
9,179	83.64	26,022,950	5.36	819	7.46	27,687,028	5.70	977	8.90
8,987	81.81	31,873,460	6.18	924	8.41	31,823,894	6.17	1,074	9.78
9,697	83.12	34,762,570	6.17	949	8.13	28,007,959	4.97	1,020	8.74
392	80.00	2,410,734	10.63	49	10.00	1,026,231	4.52	49	10.00
38,372	83.10	121,117,514	5.83	3,737	8.09	112,424,393	5.41	4,064	8.80

口 . 固定資産税 (土地・家屋・償却資産) ・都市計画税

年度	期別	調定額		収入済額		徴収率		納期限内納付	
		金額 A	件数 B	金額 C	件数 D	C / A	D / B	金額 E	E / C
		円	件	円	件	%	%	円	%
30	1	2,219,602,000	40,010	2,214,471,541	39,549	99.77	98.85	2,099,845,750	94.82
	2	2,143,231,300	39,987	2,137,188,609	39,274	99.72	98.22	2,019,154,450	94.48
	3	2,142,430,500	39,957	2,135,054,229	38,846	99.66	97.22	1,983,938,171	92.92
	4	2,144,536,300	39,961	2,134,078,718	38,049	99.51	95.22	1,998,959,844	93.67
	5	2,900,100	23	2,785,900	21	96.06	91.30	2,597,200	93.23
	計	8,652,700,200	159,938	8,623,578,997	155,739	99.66	97.37	8,104,495,415	93.98
元	1	2,233,200,400	40,051	2,228,115,831	39,722	99.77	99.18	2,113,630,303	94.86
	2	2,161,632,600	40,026	2,155,854,236	39,458	99.73	98.58	2,040,271,940	94.64
	3	2,160,096,465	40,016	2,152,271,208	38,984	99.64	97.42	2,028,939,850	94.27
	4	2,162,738,535	40,007	2,151,485,437	38,004	99.48	94.99	2,030,048,217	94.36
	5	4,772,900	17	4,730,800	15	99.12	88.24	4,730,800	100.00
	計	8,722,440,900	160,117	8,692,457,512	156,183	99.66	97.54	8,217,621,110	94.54
2	1	2,275,924,500	40,202	2,209,235,033	39,978	97.07	99.44	2,087,112,110	94.47
	2	2,197,344,500	40,177	2,129,703,677	39,693	96.92	98.80	2,022,231,527	94.95
	3	2,197,266,900	40,168	2,127,329,665	39,184	96.82	97.55	2,014,262,147	94.69
	4	2,198,487,600	40,179	2,126,808,233	39,180	96.74	97.51	2,014,889,920	94.74
	5	416,300	10	237,200	6	56.98	60.00	237,200	100.00
	計	8,869,439,800	160,736	8,593,313,808	158,041	96.89	98.32	8,138,732,904	94.71
3	1	2,179,055,300	40,199	2,178,456,938	40,522	99.97	100.80	2,084,836,060	95.70
	2	2,101,203,100	40,162	2,097,005,856	40,526	99.80	100.91	1,772,215,910	84.51
	3	2,101,472,700	40,153	2,095,606,228	40,422	99.72	100.67	1,988,616,698	94.89
	4	2,103,847,600	40,157	2,086,467,491	40,165	99.17	100.02	1,672,459,517	80.16
	5	1,937,600	117	975,200	15	50.33	12.82	826,900	84.79
	計	8,487,516,300	160,788	8,458,511,713	161,650	99.66	100.54	7,518,955,085	88.89
4	1	2,236,226,400	40,330	2,232,619,342	40,230	99.84	99.75	2,144,903,300	96.07
	2	2,158,794,800	40,299	2,154,272,695	40,165	99.79	99.67	2,054,112,630	95.35
	3	2,161,825,200	40,297	2,154,768,168	40,135	99.67	99.60	2,045,806,800	94.94
	4	2,161,483,300	40,297	2,151,513,014	40,092	99.54	99.49	2,046,588,030	95.12
	5	3,729,200	10	3,547,421	7	95.13	70.00	675,101	19.03
	計	8,722,058,900	161,233	8,696,720,640	160,629	99.71	99.63	8,292,085,861	95.35

		納期限の翌日から督促状を発行して 11日目までの納付				左の区分以降の納付			
件数 F	F / D	金額 G	G / C	件数 H	H / D	金額 I	I / C	件数 J	J / D
件	%	円	%	件	%	円	%	件	%
35,971	90.95	39,344,250	1.78	1,398	3.53	75,281,541	3.40	2,180	5.51
35,916	91.45	45,566,111	2.13	1,576	4.01	72,468,048	3.39	1,782	4.54
35,082	90.31	54,501,990	2.55	1,908	4.91	96,614,068	4.53	1,856	4.78
36,083	94.83	44,344,570	2.08	1,493	3.92	90,774,304	4.25	473	1.24
18	85.71	90,300	3.24	1	4.76	98,400	3.53	2	9.52
143,070	91.87	183,847,221	2.13	6,376	4.09	335,236,361	3.89	6,293	4.04
36,224	91.19	39,339,140	1.77	1,404	3.53	75,146,388	3.37	2,094	5.27
36,166	91.66	42,131,470	1.95	1,644	4.17	73,450,826	3.41	1,648	4.18
35,838	91.93	46,043,690	2.14	1,708	4.38	77,287,668	3.59	1,438	3.69
36,300	95.52	42,323,100	1.97	1,549	4.08	79,114,120	3.68	155	0.41
15	100.00	0	0.00	0	0.00	0	0.00	0	0.00
144,543	92.55	169,837,400	1.95	6,305	4.04	304,999,002	3.51	5,335	3.42
36,411	91.08	37,655,650	1.70	1,371	3.43	84,467,273	3.82	2,196	5.49
36,797	92.70	45,599,993	2.14	1,534	3.86	61,872,157	2.91	1,362	3.43
36,559	93.30	43,777,983	2.06	1,500	3.83	69,289,535	3.26	1,125	2.87
36,942	94.29	36,328,250	1.71	1,517	3.87	75,590,063	3.55	721	1.84
6	100.00	0	0.00	0	0.00	0	0.00	0	0.00
146,715	92.83	163,361,876	1.90	5,922	3.75	291,219,028	3.39	5,404	3.42
37,104	91.57	66,846,897	3.07	2,205	5.44	26,773,981	1.23	1,213	2.99
35,380	87.30	293,798,083	14.01	3,836	9.47	30,991,863	1.48	1,310	3.23
36,815	91.08	77,201,460	3.68	2,299	5.69	29,788,070	1.42	1,308	3.24
36,169	90.05	402,681,749	19.30	3,159	7.87	11,326,225	0.54	837	2.08
9	60.00	29,200	2.99	1	6.67	119,100	12.21	5	33.33
145,477	90.00	840,557,389	9.94	11,500	7.11	98,999,239	1.17	4,673	2.89
37,273	92.65	49,844,000	2.23	1,706	4.24	37,872,042	1.70	1,251	3.11
36,678	91.32	68,332,500	3.17	2,384	5.94	31,827,565	1.48	1,103	2.75
36,952	92.07	65,294,100	3.03	2,030	5.06	43,667,268	2.03	1,153	2.87
37,218	92.83	64,661,400	3.01	1,361	3.39	40,263,584	1.87	1,513	3.77
5	71.43	2,872,320	80.97	2	28.57	0	0.00	0	0.00
148,126	92.22	251,004,320	2.89	7,483	4.66	153,630,459	1.77	5,020	3.13

4 . 督促状発送件数

区 分		平成30年度	令和元年度	令和2年度	令和3年度	令和4年度	
市民税	個人	特 徴	3,779	3,751	3,102	3,231	3,457
		普 徴	11,120	10,655	9,456	8,686	8,241
	法 人	109	131	100	109	127	
	計	15,008	14,537	12,658	12,026	11,825	
固定資産税	土 地・家 屋	12,657	11,988	10,725	10,288	9,913	
	償 却 資 産	-	-	-	-	-	
	計	12,657	11,988	10,725	10,288	9,913	
軽自動車税種別割		3,826	3,609	2,887	2,635	2,629	
特別土地保有税		0	0	0	0	0	
合 計		31,491	30,134	26,270	24,949	24,367	

*償却資産に係る数値は、土地・家屋分に含む

(資料：収納台帳)

5 . 滞納処分等執行状況

区 分		平成30年度	令和元年度	令和2年度	令和3年度	令和4年度
分 納 誓 約 (件)		361	334	294	253	219
徴 収 猶 予 (件)						
換 価 猶 予 (件)		47	38	48	42	36
交 付 要 求 (件)		93	105	97	75	73
滞納処分件数	不 動 産	20	29	12	16	29
	電 話 加 入 権					
	債 権	1,215	1,315	1,237	1,160	1,378
	動 産 ・ そ の 他	5	17	12	25	27
	計 (件)	1,240	1,361	1,261	1,201	1,434
滞納処分税額 (円)		129,339,436	119,037,745	84,561,602	49,146,544	111,973,341
滞納処分による完納件数 (件)		842	920	808	895	1,068
滞納処分による完納税額 (円)		90,678,337	66,806,084	45,869,483	53,118,807	67,956,767

6. 不納欠損処分執行状況

区 分				平成30年度	令和元年度	令和2年度	令和3年度	令和4年度	
法第十五条の七第四項・第五項適用分	市民税	個人	件数	件	1,069	1,193	1,140	818	814
			税額	円	11,186,853	13,272,970	8,361,555	7,944,006	10,543,124
		法人	件数	件	4	8	16	20	5
			税額	円	205,200	415,800	206,000	1,087,789	199,900
	固定資産税	土地・家屋	件数	件	1,040	884	1,105	1,060	528
			税額	円	4,088,123	4,398,032	7,495,699	4,735,832	2,163,236
		償却資産	件数	件	1,040	884	939	734	492
			税額	円	504,157	441,087	1,075,863	572,098	330,429
	都市計画税	件数	件	1,040	884	1,105	1,060	528	
		税額	円	982,167	1,059,786	1,805,170	1,138,367	521,082	
	軽自動車税種別割	件数	件	155	124	93	198	129	
		税額	円	425,356	317,580	244,500	701,507	512,693	
	市たばこ税	件数	件	0	0	0	0	1	
		税額	円	0	0	0	0	13,660	
特別土地保有税	件数	件	0	0	0	0	0		
	税額	円	0	0	0	0	0		
計	件数	件	4,348	3,977	4,398	3,890	2,497		
	税額	円	17,391,856	19,905,255	19,188,787	16,179,599	14,284,124		
法第十八条第一項適用分	市民税	個人	件数	件	657	733	347	390	253
			税額	円	6,828,854	5,500,195	3,739,675	3,482,797	2,471,533
		法人	件数	件	10	6	7	0	0
			税額	円	360,900	150,000	309,096	0	0
	固定資産税	土地・家屋	件数	件	326	294	189	110	46
			税額	円	1,111,134	977,421	1,645,518	370,526	202,465
		償却資産	件数	件	326	294	139	110	46
			税額	円	159,287	139,174	239,108	54,194	31,604
	都市計画税	件数	件	326	294	189	110	46	
		税額	円	266,949	235,526	396,286	89,064	48,770	
	軽自動車税種別割	件数	件	166	113	98	76	67	
		税額	円	403,135	223,500	230,814	321,468	340,659	
	計	件数	件	1,811	1,734	969	796	458	
		税額	円	9,130,259	7,225,816	6,560,497	4,318,049	3,095,031	
合 計	件数	件	6,159	5,711	5,367	4,686	2,955		
	税額	円	26,522,115	27,131,071	25,749,284	20,497,648	17,379,155		

7. 地方税共通納税システムを通じた電子納税の状況

区 分		令和元年度	令和2年度	令和3年度	令和4年度	
本 税	個人市・府民税 (特別徴収)	件数(件)	389	4,374	10,079	15,561
		金額(円)	18,065,700	163,295,250	388,005,940	633,193,140
	法人市民税	件数(件)	44	224	451	711
		金額(円)	19,667,600	100,068,400	229,336,100	299,875,100
税 外 収 入	延滞金	件数(件)	0	1	0	2
		金額(円)	0	1,100	0	3,507
	督促手数料	件数(件)	4	8	26	29
		金額(円)	280	560	1,820	2,100
合 計	件数(件)	433	4,599	10,532	16,276	
	金額(円)	37,733,580	263,365,310	617,343,860	933,073,847	

(資料：地方税共同機構「共通納税における収入統計表」)

入金日ベースによる集計

8. 口座振替利用状況調(現年度分)

区 分		平成30年度	令和元年度	令和2年度	令和3年度	令和4年度	
固定資産税(償却資産)・都市計画税(土地・家屋)	納税義務者数(人)	40,092	40,248	40,408	40,399	40,415	
	納付額(千円)	8,623,579	8,692,458	8,593,314	8,466,950	8,714,552	
	口座振替	件数(件)	12,305	12,184	11,957	11,868	11,743
		加入率(%)	30.7	30.3	29.6	29.4	29.1
		納付額(千円)	2,790,757	2,809,077	2,808,777	2,824,138	3,038,875
		納付率(%)	32.4	32.3	32.7	33.4	34.9
市・府民税(普徴分)	納税義務者数(人)	19,463	15,910	15,998	15,114	17,350	
	納付額(千円)	1,922,945	1,893,205	1,909,922	1,781,380	2,077,714	
	口座振替	件数(件)	2,666	2,612	2,492	2,511	2,394
		加入率(%)	13.7	16.4	15.6	16.6	13.8
		納付額(千円)	643,379	625,342	578,856	544,570	566,154
		納付率(%)	33.5	33.0	30.3	30.6	27.2
軽自動車税種別割	納税義務者数(人)	24,510	24,236	23,905	23,759	23,453	
	納付額(千円)	160,146	164,648	169,817	173,716	178,761	
	口座振替	件数(件)	3,183	3,062	2,987	1,974	1,916
		加入率(%)	13.0	13.0	12.5	8.3	8.2
		納付額(千円)	16,455	15,984	16,014	15,761	15,648
		納付率(%)	10.3	9.7	9.4	9.1	8.8
合 計	納税義務者数(人)	84,065	80,394	80,311	79,272	81,218	
	納付額(千円)	10,706,670	10,750,311	10,673,053	10,422,046	10,971,027	
	口座振替	件数(件)	18,154	17,858	17,436	16,353	16,053
		加入率(%)	21.6	22.2	21.7	20.6	19.8
		納付額(千円)	3,450,591	3,450,403	3,403,647	3,384,469	3,620,677
		納付率(%)	32.2	32.1	31.9	32.5	33.0

* 固定資産税・都市計画税の納税義務者数は、固定資産税免税点以上の土地・家屋・償却資産の実数(各年度末数値)

そ の 他

1 . 市税の徴収に要する諸経費	65
2 . 税収外収入調	66
3 . 証明交付件数調	66
4 . 固定資産評価審査委員会に関する調	67
イ . 委員の構成	67
ロ . 審査申出状況調	67
5 . 税率の変遷	68

1. 市税の徴収に要する諸経費

(単位：千円)

区 分		平成30年度	令和元年度	令和2年度	令和3年度	令和4年度	
税 収入額	1. 市 税	16,889,405	16,938,237	16,697,030	16,745,335	17,096,550	
	2. 個人 の 府 民 税	3,862,141	3,911,414	3,967,412	3,874,906	4,029,545	
	3. 合 計	20,751,546	20,849,651	20,664,442	20,620,241	21,126,095	
徴 税 費	人 件 費	4. 基 本 給	168,804	165,690	158,266	158,156	161,554
		5. 諸 手 当	89,957	85,113	79,130	113,830	113,828
		超過勤務手当	10,783	13,950	9,724	10,206	9,765
		その他の手当	79,174	71,163	69,406	103,624	104,063
		6. そ の 他	57,904	57,252	58,538	-	-
		7. 小 計	316,665	308,055	295,934	271,986	275,382
		需 用 費	8. 旅 費	147	166	629	103
	9. 賃 金		4,771	4,685	0	0	0
	10. そ の 他 (うち電算経費)		116,060 (77,741)	149,287 (96,216)	136,207 (93,099)	135,630 (93,441)	116,980 (94,969)
	11. 小 計		120,978	154,138	136,836	135,733	117,132
	諸 費	12. 納期前納付報奨金	0	0	0	0	0
		13. 納税貯蓄組合補助金	-	-	-	-	-
		14. そ の 他	100	100	100	100	100
		15. 小 計	100	100	100	100	100
	16. そ の 他	7,791	20,555	13,380	8,631	2,192	
	17. 合 計	445,534	482,848	446,250	416,450	394,806	
	府 民 税 徴 収 取 扱 費	18. 納税通知書基準金額	-	-	-	-	-
19. 徴収額基準金額		-	-	-	-	-	
20. 納税義務者数基準金額		168,309	169,989	171,867	169,896	180,023	
21. 報奨金の額に相当する金額		0	0	0	0	0	
22. 合 計		168,309	169,989	171,867	169,896	180,023	
23. (17) - (22)	277,225	312,859	274,383	246,554	214,783		
徴 収 費 の 割 合	24. (17) / (3) × 100	2.1	2.3	2.2	2.0	1.9	
	25. (23) / (1) × 100	1.6	1.8	1.6	1.5	1.3	
徴 税 職 員 数	吏 員	46	46	44	46	44	
	そ の 他 の 吏 員	0	0	0	0	0	
	合 計	46	46	44	46	44	

(資料：課税状況調)

2. 税収外収入調

区分	平成30年度	令和元年度	令和2年度	令和3年度	令和4年度
	円	円	円	円	円
督促手数料	2,250,620	2,075,587	1,802,421	1,658,455	1,615,651
延滞金	44,888,289	27,526,965	15,591,982	13,115,080	10,835,348
弁償金	20,800	19,200	20,200	13,000	11,200
加算金	-	-	-	-	-
証明手数料	8,564,700	7,552,000	6,658,400	6,589,900	6,694,200
合計	55,724,409	37,173,752	24,073,003	21,376,435	19,156,399

3. 証明交付件数調

区分	平成30年度	令和元年度	令和2年度	令和3年度	令和4年度	
	件	件	件	件	件	
納税証明	固定資産税	463	369	401	422	387
	市民税	1,078	1,082	1,114	1,058	1,096
	その他	629	620	785	654	609
	計	2,170	2,071	2,300	2,134	2,092
所得証明 (うち自動交付機分)	21,100 (360)	16,659 (345)	14,256 (480)	13,923 (734)	14,294 (1,399)	
評価証明	768	832	792	792	799	
公課証明	1,004	1,030	997	1,060	1,092	
住宅用家屋証明	398	578	448	434	434	
営業証明	35	31	26	20	13	
合計	25,475	21,201	18,819	18,363	18,724	

4. 固定資産評価審査委員会に関する調

イ. 委員の構成

役職	氏名	任期	
		就任年月日	満了年月日
委員長	川村 常雄	令和4年8月22日	令和7年8月21日
委員	北田 勲	令和3年8月20日	令和6年8月19日
委員	橋本 正幸	令和5年3月24日	令和8年3月23日

ロ. 審査申出状況調

年度	平成 30			令和 元			2			3			4		
開催日数	3			1			1			2			1		
区分	土地	家屋	償却	土地	家屋	償却	土地	家屋	償却	土地	家屋	償却	土地	家屋	償却
申出件数	1			1							1				
受理件数	1			1							1				
却下件数				1											
容認件数															
棄却件数	1										1				
取下件数															

5. 税率の変遷

税目	年度	昭和40	41	42	43	44	45	
市 民 税	個人	均等割	市民税400円 府民税100円					
		所得割	15万円以下	2%				
	15万円超		3%					
	40 "		4%					
	70 "		5%					
	100 "		6%					
	150 "		7%					
	250 "		8%					
	400 "		9%					
	法人	均等割	1,200円	1,800円	資本金1,000万円超 4,000円 資本金1,000万円以下 2,400円			
法人税割		8.4/100	8.9/100			9.1/100		
固定資産税	1.4/100							
軽自動車税	1.原動機付自転車 50cc以下 500円 90cc以下 800円 125cc以下 1,000円 2.軽自動車 二輪 1,500円 三輪 2,000円 四輪乗用 4,500円 四輪貨物 2,500円 3.二輪の小型自動車 2,500円 4.小型特殊自動車 農耕作業用 1,000円 その他 3,000円							
市たばこ消費税	15/100			18.1/100				
電気税	7/100		免税点400円			免税点500円	免税点600円	
ガス税	7/100		免税点500円		免税点700円	免税点800円	免税点1,000円 免税点1,200円	
特別土地保有税								
都市計画税	0.2/100							

46	47	48	49	50	51
					市民税1,200円 府民税 300円
		30万円以下 2% 30万円超 3% 50 " 4% 80 " 5% 110 " 6% 150 " 7% 250 " 8% 400 " 9% 600 " 10% 1000 " 11% 2000 " 12% 3000 " 13% 5000 " 14%			
					資本金・従業者数 ・1億円超、100人超 24,000円 ・1億円超、100人以下 1,000万円超 1億円以下 12,000円 ・上記以外 7,200円 (昭和51年4月1日以降 事業年度終了分)
		10.7/100 (制限税率)	14.5/100 (制限税率)		
					1.4/100 免税点 土地 150,000円 家屋 80,000円 償却資産1,000,000円
					1.原動機付自転車 50cc以下 650円 90cc以下 1,000円 125cc以下 1,300円 2.軽自動車 二輪 2,000円 三輪 2,600円 四輪乗用営業用 5,200円 " 自家用 5,900円 四輪貨物営業用 2,900円 " 自家用 3,300円 3.二輪の小型自動車 3,300円 4.小型特殊自動車 農耕作業用 1,300円 その他 3,900円
		6/100	5/100		
免税点700円	免税点800円	免税点1,000円	免税点1,200円	免税点1,200円	免税点2,000円
		6/100	5/100	3/100	2/100
免税点1,400円	免税点1,600円	免税点2,100円	免税点2,700円	免税点2,700円	免税点4,000円
		保有分 1.4/100 取得分 3/100			

税目	年度	52	53	54	55		
市 民 税	個人	均等割				市民税1,500円 府民税 500円	
		所得割				30万円以下 2% 30万円超 3% 45 " 4% 70 " 5% 100 " 6% 130 " 7% 230 " 8% 370 " 9% 570 " 10% 950 " 11% 1900 " 12% 2900 " 13% 4900 " 14%	
	法人	均等割	24,000円 80,000円 12,000円 24,000円 7,200円 8,000円	資本金・従業者数 ・50億円超、100人超 800,000円 ・10億円超50億円以下、100人超 400,000円 ・1億円超10億円以下、100人超 10億円超、100人以下 80,000円 ・1億円超10億円以下、100人以下 1,000万円超 1億円以下 24,000円 ・上記以外 8,000円			
		法人税割	(昭和52年4月1日以降 事業年度終了分)	(昭和53年4月1日以降事業年度終了分)			
固定資産税							
軽自動車税					1.原動機付自転車 50cc以下 700円 90cc以下 1,100円 125cc以下 1,450円 2.軽自動車 二輪 2,200円 三輪 2,850円 四輪乗用 営業用 5,200円 " 自家用 6,500円 四輪貨物 営業用 2,900円 " 自家用 3,650円 3.二輪の小型自動車 3,650円 4.小型特殊自動車 農耕作業用 1,450円 その他 4,300円		
市たばこ消費税							
電気税	免税点2,400円 (52/6/1以降)			免税点3,600円 (55/5/1以降)			
ガス税	免税点4,800円 (52/6/1以降)	免税点6,000円 (53/6/1以降)	免税点7,000円 (54/6/1以降)	免税点10,000円 (55/6/1以降)			
特別土地保有税							
都市計画税	0.3/100						

56	57	58	59
----	----	----	----

(昭和56年4月1日以降 事業年度終了分より) 資本等の金額を + とする 資本の金額又は出資金額 資本の積立金額	資本金・従業者数 ・50億円超、50人超 1,200,000円 ・10億円超50億円以下、50人超 700,000円 ・10億円超、50人以下 1億円超10億円以下、50人超 160,000円 ・1億円超10億円以下、50人以下 1,000万円超1億円以下、50人超 60,000円 ・1,000万円超1億円以下、50人以下 1,000万円以下、50人超 48,000円 ・上記以外 16,000円 (昭和58年4月1日以降事業年度終了分)	<table style="width: 100%; border-collapse: collapse;"> <tr> <td style="width: 10%;"></td> <td style="width: 20%;">1,200,000円</td> <td style="width: 20%;">3,000,000円</td> </tr> <tr> <td></td> <td>700,000円</td> <td>1,750,000円</td> </tr> <tr> <td></td> <td>160,000円</td> <td>400,000円</td> </tr> <tr> <td></td> <td>60,000円</td> <td>150,000円</td> </tr> <tr> <td></td> <td>48,000円</td> <td>120,000円</td> </tr> <tr> <td></td> <td>16,000円</td> <td>40,000円</td> </tr> </table>		1,200,000円	3,000,000円		700,000円	1,750,000円		160,000円	400,000円		60,000円	150,000円		48,000円	120,000円		16,000円	40,000円
	1,200,000円	3,000,000円																		
	700,000円	1,750,000円																		
	160,000円	400,000円																		
	60,000円	150,000円																		
	48,000円	120,000円																		
	16,000円	40,000円																		
14.7/100 (制限税率) (昭和56年8月1日以降事業年度終了分)																				

	1. 原動機付自転車 50cc以下 1,000円 90cc以下 1,200円 125cc以下 1,600円 2. 軽自動車 二輪 2,400円 三輪 3,100円 四輪乗用 営業用 5,500円 " 自家用 7,200円 四輪貨物 営業用 3,000円 " 自家用 4,000円 3. 二輪の小型自動車 4,000円 4. 小型特殊自動車 農耕作業用 1,600円 その他 4,700円
--	---

	免税点12,000円
保有分 1.4/100	保有分 1.4/100
取得分 4/100	取得分 3/100

税目	年度	60	61	62	63	平成元	
市 民 税	均等割	市民税2,000円 府民税 700円					
	個人 所得割	20万円以下	2.5%				
		20万円超	3%			60万円以下	3%
		45 "	4%			60万円超	5%
70 "		5%			130 "	7%	
95 "		6%			260 "	8%	
120 "		7%			460 "	10%	
220 "		8%			950 "	11%	
370 "		9%			1900 "	12%	
570 "		10%					
950 "		11%					
1900 "		12%					
2900 "	13%						
4900 "	14%						
	均等割	法人税割					
	法人税割	法人税割					
固 定 資 産 税							
軽 自 動 車 税	1.原動機付自転車						
		50cc以下	1,000円				
		90cc以下	1,200円				
		125cc以下	1,600円				
		ミニカー	2,500円				
	2.軽自動車						
		二輪	2,400円				
		三輪	3,100円				
		四輪乗用営業用	5,500円				
		" 自家用	7,200円				
		四輪貨物営業用	3,000円				
	" 自家用	4,000円					
3.二輪の小型自動車							
		4,000円					
4.小型特殊自動車							
	農耕作業用	1,600円					
	その他	4,700円					
市 た ば こ 税 (市たばこ消費税)	従量割額	350/1000	従量割額	640/1000	従価割額	14.3/100	
					(昭和61年5月売渡分より)		
電 気 税						平成元年3月31日廃止	
ガ ス 税						平成元年3月31日廃止	
特別土地保有税							
入 湯 税							
都 市 計 画 税							

2	3	4	5	6	7	8
						市民税2,500円 府民税1,000円
160万円以下 3% 160万円超 8% 550 " 11%			200万円以下 3% 200万円超 8% 700 " 11%			
				資本金・従業者数 ・50億円超、50人超 3,000,000円 ・10億円超50億円以下、50人超 1,750,000円 ・10億円超、50人以下 410,000円 ・1億円超10億円以下、50人超 400,000円 ・1億円超10億円以下、50人以下 160,000円 ・1,000万円超 1億円以下、50人超 150,000円 ・1,000万円超 1億円以下、50人以下 130,000円 ・1,000万円以下、50人超 120,000円 ・上記以外 50,000円		
1.4/100		免税点 土地 300,000円 家屋 200,000円 償却資産1,500,000円				
				平成6年10月1日創設 宿泊する者150円 宿泊しない者75円(入湯客1人1日)		

税目		年度	9	10	11	12	13	14
市 民 税	個人	均等割						
		所得割	200万円以下 3% 200万円超 8% 700 " 12%					200万円以下 3% 200万円超 8% 700 " 10%
	法人	均等割						
		法人税割						
固定資産税								
軽自動車税								
市たばこ税		2,434円 / 1,000本 (旧3級品1,155円/1,000本)					2,668円 / 1,000本 (旧3級品1,266円/1,000本) (平成11年5月売渡分より)	
特別土地保有税								
入湯税								
都市計画税								

税目	年度	15	16	17	18	
市 民 税	均等割		市民税3,000円 府民税1,000円			
	個人 所得割					
	法人 均等割		資本金・従業者数 ・50億円超、50人超 3,600,000円 ・10億円超50億円以下、50人超 2,100,000円 ・10億円超、50人以下 492,000円 ・1億円超10億円以下、50人超 480,000円 ・1億円超10億円以下、50人以下 192,000円 ・1,000万円超1億円以下、50人超 180,000円 ・1,000万円超1億円以下、50人以下 156,000円 ・1,000万円以下、50人超 144,000円 ・上記以外 50,000円 (平成15年4月1日以降開始事業年度分)			
	法人税割					
固定資産税						
軽自動車税						
市たばこ税		2,977円 / 1,000本 (旧3級品1,412円 / 1,000本) (平成15年7月売渡分より)		3,298円 / 1,000本 (旧3級品1,564円 / 1,000本) (平成18年7月売渡分より)		
特別土地保有税						
入湯税						
都市計画税						

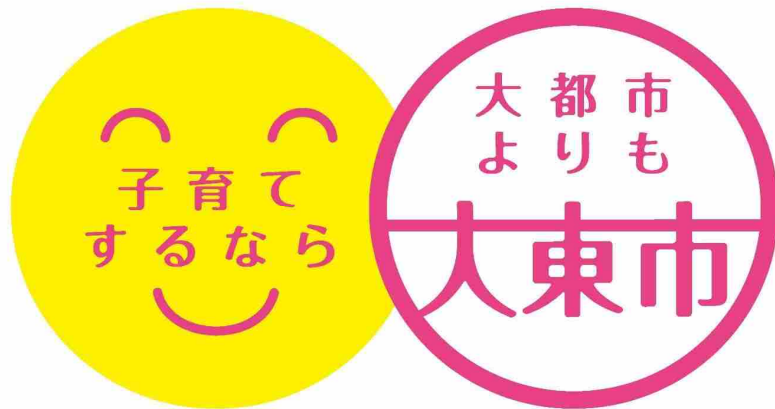
税目		年度	19	20	21	22	23	24	25
市 民 税	個人	均等割							
	個人	所得割	6%						
	法人	均等割							
		法人税割							
固定資産税									
軽自動車税									
市たばこ税					4,618円 / 1,000本 (旧3級品2,190円 / 1,000本) (平成22年10月売渡分より)		5,262円 / 1,000本 (旧3級品2,495円 / 1,000本) (平成25年4月売渡分より)		
特別土地保有税									
入湯税									
都市計画税									

税目		年度		26	27	28	29	
市 民 税	個人	均等割	市民税3,500円 府民税1,500円		市民税3,500円 府民税1,800円			
			所得割					
	法人	均等割						
			法人税割	12.1/100 (制限税率) (平成26年10月1日以降開始事業年度分)				
固定資産税								
軽自動車税		平成27年4月1日に新規登録された三輪以上の軽自動車のみ、右記2.の新税率を適用	1.原動機付自転車					
			50cc以下	2,000円				
		90cc以下	2,000円					
		125cc以下	2,400円					
		ミニカー	3,700円					
		2.軽自動車()						
		三輪	3,600円					
		三輪	3,100円	3,900円	4,600円			
		四輪乗用営業用	5,500円	6,900円	8,200円			
		"/ 自家用	7,200円	10,800円	12,900円			
		四輪貨物営業用	3,000円	3,800円	4,500円			
		"/ 自家用	4,000円	5,000円	6,000円			
		3.二輪の小型自動車						
				6,000円				
		4.小型特殊自動車						
		農耕作業用		2,400円				
		その他		5,900円				
市たばこ税		5,262円 / 1,000本 (旧3級品2,925円 / 1,000本) (平成28年4月売渡分より)		5,262円 / 1,000本 (旧3級品3,355円 / 1,000本) (平成29年4月売渡分より)				
特別土地保有税								
入湯税								
都市計画税								

軽自動車税(三輪、四輪)に関して、旧税率、新税率、経年重課の3段階による税率設定
新車は燃費性能により、取得をした翌年度分限りグリーン化特例(軽課 / 25% ~ 75%)あり

税目		年度	30	令和元
市民税	個人	均等割		
		所得割		
	法人	均等割		
		法人税割		8.4/100 (制限税率) (令和元年10月1日以降開始事業年度分)
固定資産税				
軽自動車税	種別割			【令和元年10月1日より名称変更】 軽自動車税(環境性能割)の創設に伴い、 従来の軽自動車税が軽自動車税(種別割) となる(税率は変更なし)。
	環境性能割			【令和元年10月1日より創設】 車種(軽三輪以上)・燃費性能等により、 非課税～取得価額の2%
市たばこ税		【平成30年4月～9月売渡分】 5,262円/1,000本 (旧3級品4,000円/1,000本)	【平成31年4月～令和元年9月売渡分】 5,692円/1,000本 (旧3級品4,000円/1,000本)	【令和元年10月売渡分より】 5,692円/1,000本 (一般品・旧3級品とも同額) 加熱式たばこ課税方式見直し (2回目)
特別土地保有税				
入湯税				
都市計画税				

税目		年度	2	3	4	5
市民税	個人	均等割				
		所得割				
	法人	均等割				
		法人税割				
固定資産税						
軽自動車税	種別割					
	環境性能割					
市たばこ税		【令和2年4月～9月売渡分】 5,692円 / 1,000本 【令和2年10月売渡分より】 6,122円 / 1,000本 加熱式たばこ課税方式 見直し(3回目) 軽量葉巻たばこ課税方式 見直し(1回目)	【令和3年4月～9月売渡分】 6,122円 / 1,000本 【令和3年10月売渡分より】 6,552円 / 1,000本 加熱式たばこ課税方式 見直し(4回目) 軽量葉巻たばこ課税方式 見直し(2回目)	6,552円 / 1,000本	【令和4年10月売渡分より】 加熱式たばこ課税方式 見直し(5回目)	
特別土地保有税						
入湯税						
都市計画税						



大東市ブランドロゴ



大東市マスコットキャラクター
「ダイトン」

編集発行 大東市総務部課税課・納税債権課
大東市谷川1丁目1番1号
072-872-2181

令和5年10月発行

印刷物番号

5 - 30